

Instituto Nacional de Estadística y Geografía



# Compendio de información geográfica municipal 2010

Mérida

Yucatán



INSTITUTO NACIONAL  
DE ESTADÍSTICA Y GEOGRAFÍA

**Compendio de información geográfica municipal de los  
Estados Unidos Mexicanos  
Mérida, Yucatán  
clave geoestadística 31050**

Ubicación geográfica	Coordenadas y altitud	Colindancias	Otros datos
	Entre los paralelos 20°41' y 21°12' de latitud norte; los meridianos 89°27' y 89°49' de longitud oeste; altitud entre 0 y 100 m.	Colinda al norte con los municipios de Progreso, Chicxulub Pueblo y Conkal; al este con los municipios de Conkal, Yaxkukul, Tixkokob, Tixpéhual, Kanasín y Timucuy; al sur con los municipios de Timucuy, Abalá y Umán; y al oeste con los municipios de Umán, Ucú y Progreso.	Ocupa el 2.21% de la superficie del estado. Cuenta con 461 localidades y una población total de 830 732 habitantes. <a href="http://mapserver.inegi.org.mx/mgn2k/">http://mapserver.inegi.org.mx/mgn2k/</a> ; resultado del Censo de Población y Vivienda 2010.

Fisiografía	Provincia	Subprovincia	Sistemas de topoformas
	Península de Yucatán (100%)	Carso Yucateco (100%)	Llanura rocosa de piso rocoso o cementado (96.91%) y Llanura rocosa de transición de piso rocoso o cementado (3.09%)

Clima	Rango de temperatura	Rango de precipitación	Clima
	24 - 28°C	500 – 1 000 mm	Cálido subhúmedo con lluvias en verano, de menor humedad (69.08%) y semiseco muy cálido y cálido (30.92%)

Geología	Periodo	Roca	Sitios de interés
	Neógeno (74.63%)	Sedimentaria: caliza (74.63%)	No disponible

*Nota: el porcentaje faltante corresponde a Zonas Urbanas con 25.34% y Cuerpos de Agua con 0.03%.*

Edafología	Suelo dominante
	Leptosol (71.55%) y Phaeozem (3.08%)

*Nota: el porcentaje faltante corresponde a Zonas Urbanas con 25.34% y Cuerpos de Agua con 0.03%.*

Hidrografía	Región hidrológica	Cuenca	Subcuenca	Corrientes de agua	Cuerpos de agua
	Yucatán Norte (Yucatán) (100%)	Yucatán (100%)	No aplicable (100%)	No disponible	Perennes (0.03%)

Uso del suelo y vegetación	Uso del suelo	Vegetación
	Zonas urbanas (25.34%), Agricultura (9.89%), Pastizal (1.06%)	Selva (67.63%) y Área sin vegetación (0.21%)

*Nota: el porcentaje faltante corresponde a Cuerpos de Agua con 0.03% y NA con 0.94%.*

Uso potencial de la tierra	Agrícola	Pecuario
	No aptas para uso agrícola (100%)	Para el aprovechamiento de la vegetación del pastizal (0.46%) Para el aprovechamiento de la vegetación natural diferente del pastizal (40.64%) No aptas para el aprovechamiento pecuario (58.90%)

Zona urbana
Las zonas urbanas están creciendo sobre rocas sedimentarias del Neógeno, en llanuras; sobre áreas donde originalmente habían suelos denominados Leptosol y Phaeozem; tienen clima cálido subhúmedo con lluvias en verano, de menor humedad y semiseco muy cálido y cálido, y están creciendo sobre terreno previamente ocupado por agricultura y selva.

Zonas arqueológicas y monumentos históricos
Entre otros edificios destacan por su singular belleza e importancia: La Casa de Montejo (1549); el Palacio del Ayuntamiento de Mérida (1735); el Edificio Central de la actual Universidad Autónoma de Yucatán (1864); el Palacio de Gobierno (1892); El Teatro Mérida, el Teatro Peón Contreras (1908); el Palacio Federal de Correos (1908); los ex hospitales Ayala y O'Horán (1908); el Palacio Cantón (1911); el Ateneo Peninsular (1918); La Estación Central de los Ferrocarriles Unidos de Yucatán (1920); la Casa del Pueblo (1928); La Catedral de Mérida (1599); Templo de San Juan de Dios (S:XVI); Templo de la Mejorada (1640); Iglesia del Jesús o de la Tercera Orden (S:XVII); la Iglesia de San Cristóbal (1796); la Iglesia de San Sebastián (1706); La Ermita de Santa Isabel o del Buen Viaje (S:XVII); la iglesia de San Juan Bautista, y los museos de Antropología e Historia, de Arte Popular y de Goddiener; el Edificio del Diario del Sureste, Fonhapas, Centro Artesanal y cultural. Las ex haciendas San Antonio Cucul, Chichí, Petkanché, Santa Gertrudis Copó, San Antonio, San Pedro Tahdzibichén, Xcumpich, San Antonio Kuché, Dzibichaltún, X'cunuyá, Chenkú, San Manuel, Tanil, Tecoh, Timucuy, Komchén y Tamanché.

Fuente: [www.inafed.gob.mx/wb2/ELOCAL/ELOC\\_Enciclopedia](http://www.inafed.gob.mx/wb2/ELOCAL/ELOC_Enciclopedia)

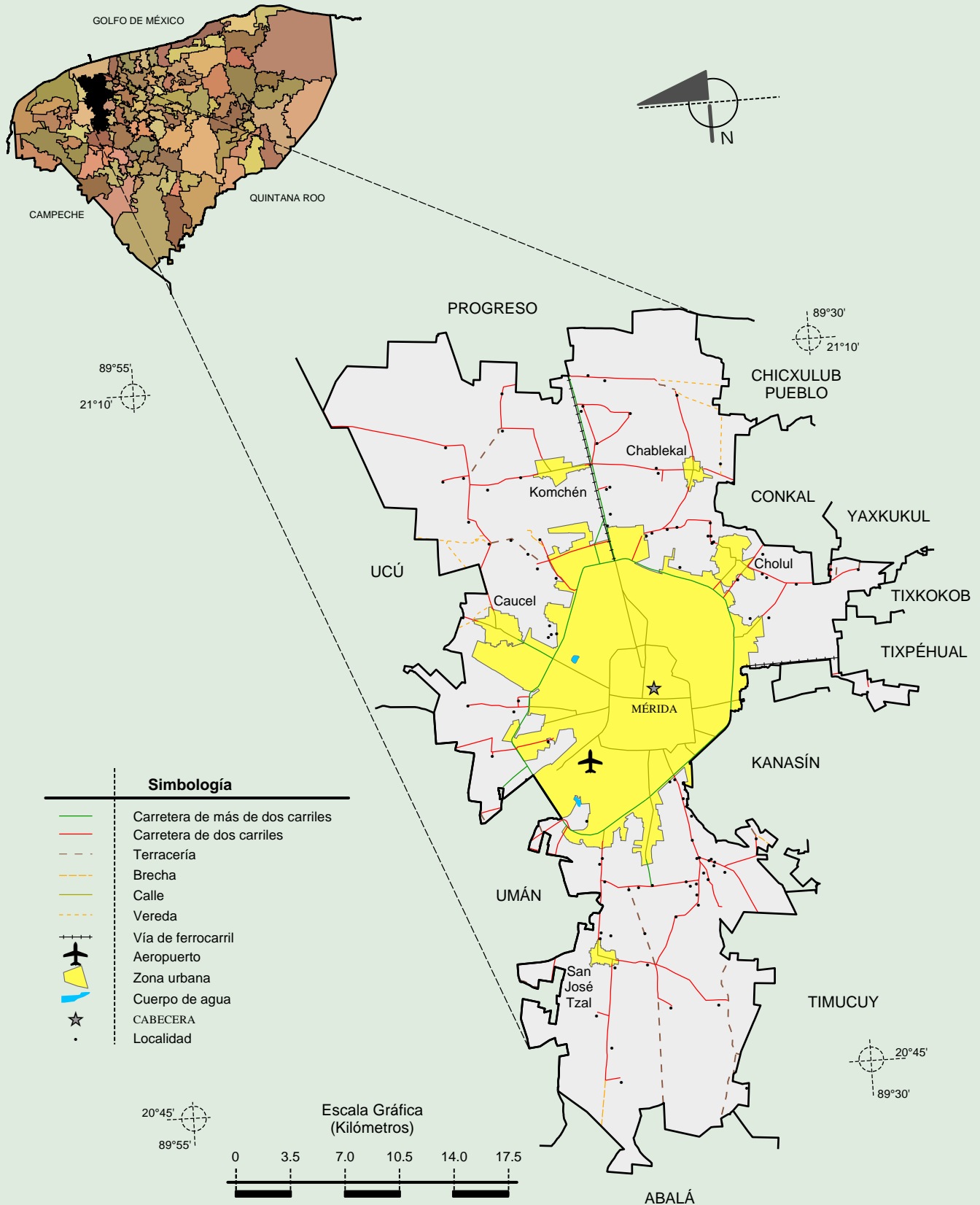
Hablantes de lengua indígena	Dialecto	Número de personas
	Maya, Tzeltal, Lenguas Zapotecas, Náhuatl y Mixe.	79 661

Fuente: INEGI. Yucatán. II Censo de Población y Vivienda, 2005. Tabulados básicos

	Artesanías	Gastronomía	Música
<b>Cultura popular</b>	<p>Las artesanías más comunes del municipio se elaboran con fibra vegetal de henequén (soskil), con maderas duras de Dzityá, oro, plata, coral rojo, coral negro, piedra, piel y en general con todo tipo de material lítico o vegetal: hamacas, bordados, morrales (sabucanes), bolsos de mujer, zapatos, ceniceros, marcos tallados, figuras y otros.</p>	<p>Los principales alimentos son: Frijol con puerco, chaya con huevo, puchero de gallina, queso relleno, salbutes, panuchos, pipián de venado, papadzules, longaniza, cochinita pibil, joroques, mucbil pollos, pimes y tamales. Los dulces que se elaboran son: Yuca con miel, calabaza melada, camote con coco, cocoyol en almíbar, mazapán de pepita de calabaza, melcocha, arepas, tejocotes en almíbar y dulce de ciricote. Las principales bebidas son: Xtabentún, balché, bebida de anís, pozole con coco, horchata, atole de maíz nuevo y refrescos de frutas de la región.</p>	No disponible.

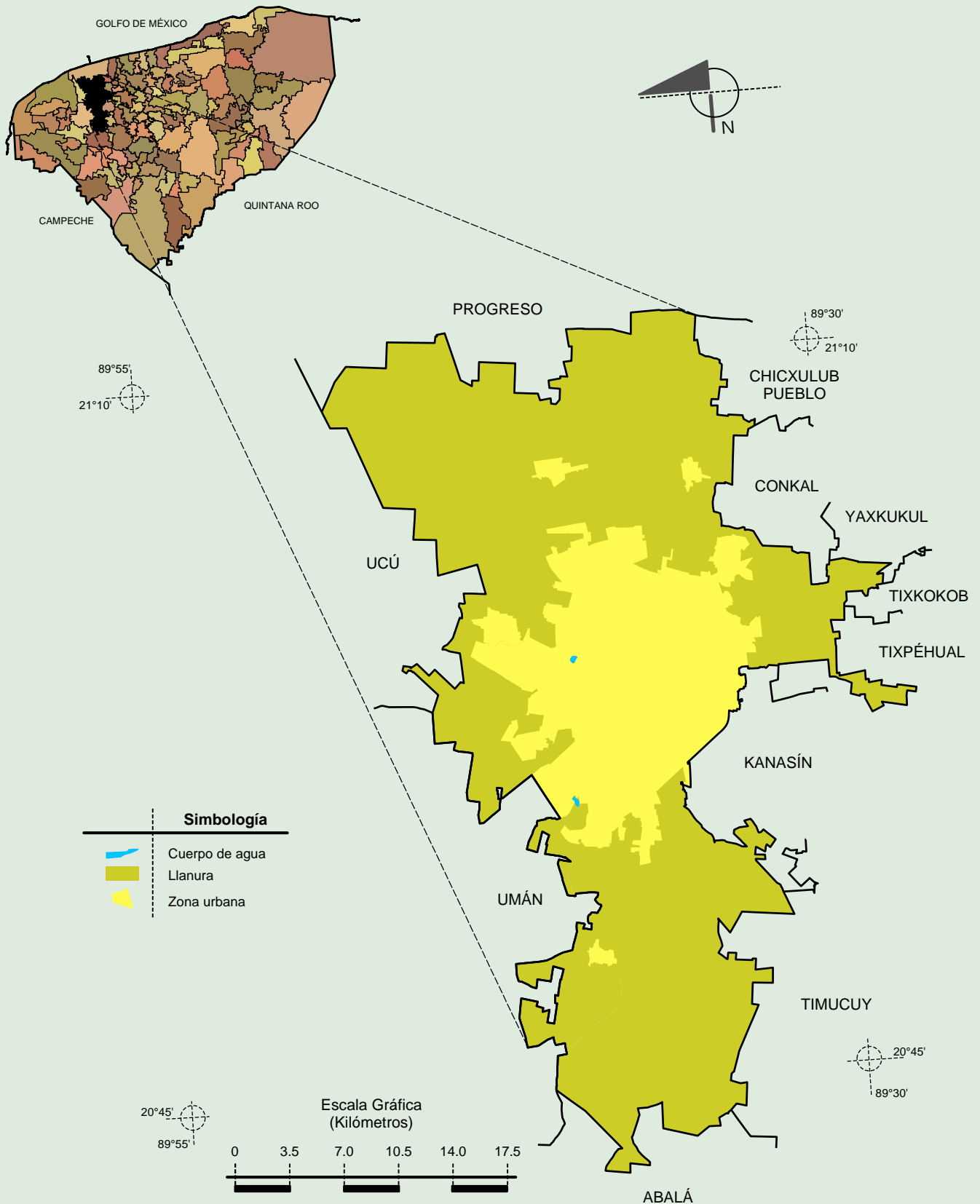
Fuente: [www.inafed.gob.mx/wb2/ELOCAL/ELOC](http://www.inafed.gob.mx/wb2/ELOCAL/ELOC) Enciclopedia

**Localidades e Infraestructura para el Transporte**



Fuente: INEGI. *Marco Geoestadístico 2010, versión 4.3.*  
 INEGI. Información Topográfica Digital Escala 1:250 000 serie II y serie III.

**Relieve**

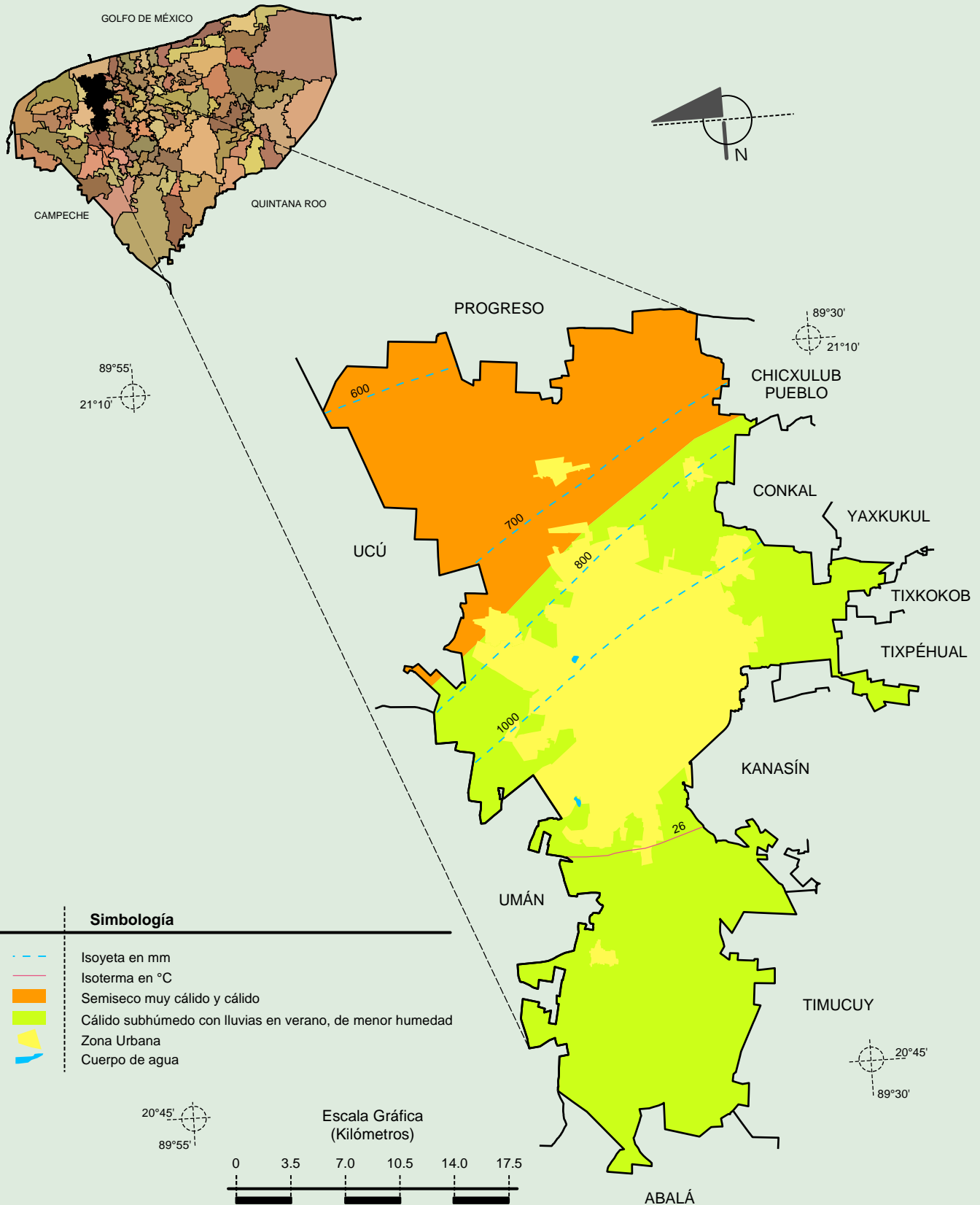


Fuente: INEGI. *Marco Geoestadístico 2010, versión 4.3.*

INEGI. Continuo Nacional del Conjunto de Datos Geográficos de la Carta Fisiográfica, 1:1 000 000, serie I.

INEGI. Información Topográfica Digital Escala 1:250 000 serie II.

**Climas**

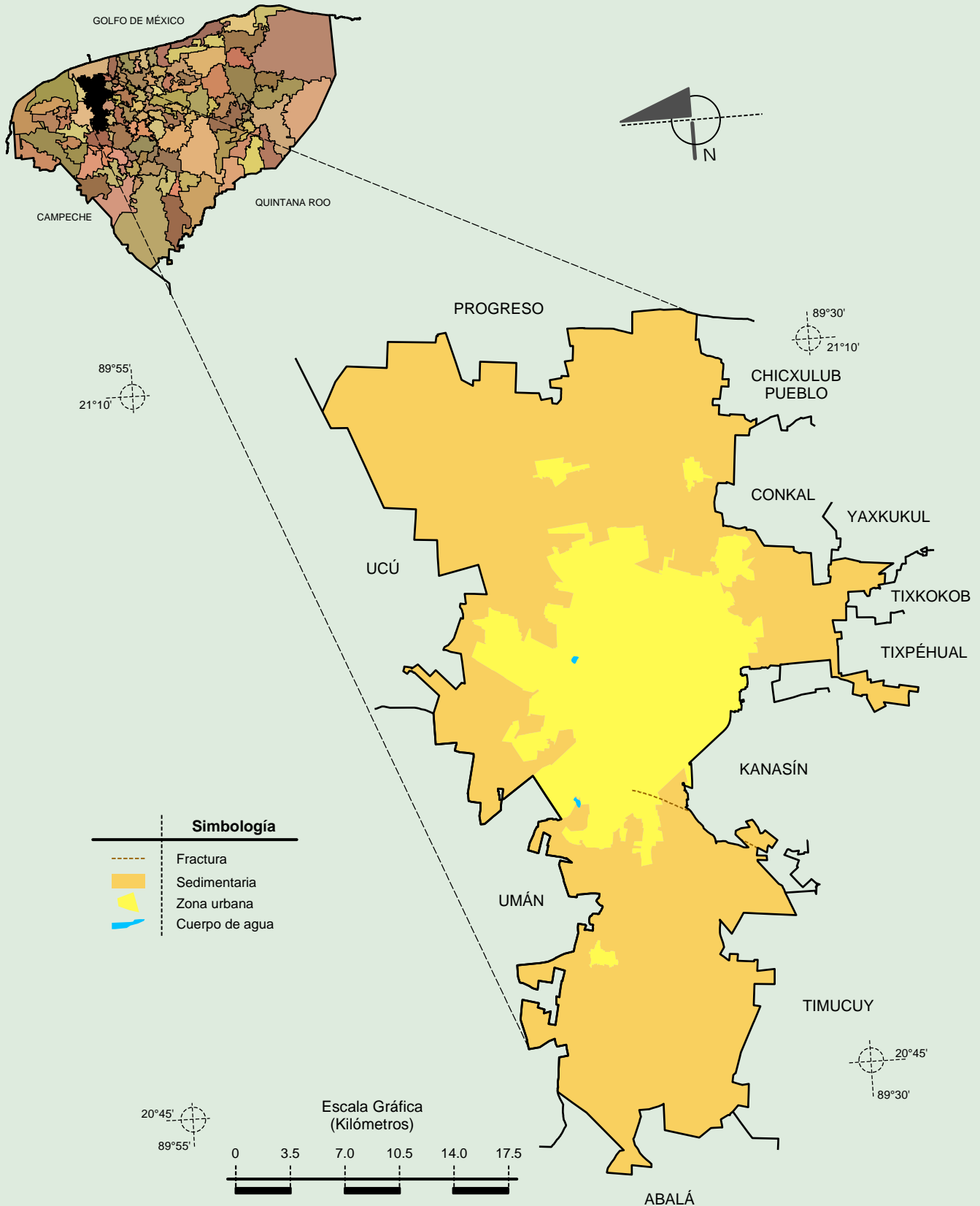


Fuente: INEGI. *Marco Geoestadístico 2010, versión 4.3.*

INEGI. Continuo Nacional del Conjunto de Datos Geográficos de las Cartas de Climas, Precipitación Total Anual y Temperaturas Medias Anuales, 1:1 000 000, serie I.

INEGI. Información Topográfica Digital Escala 1:250 000 serie II.

**Geología  
 (clase de roca)**



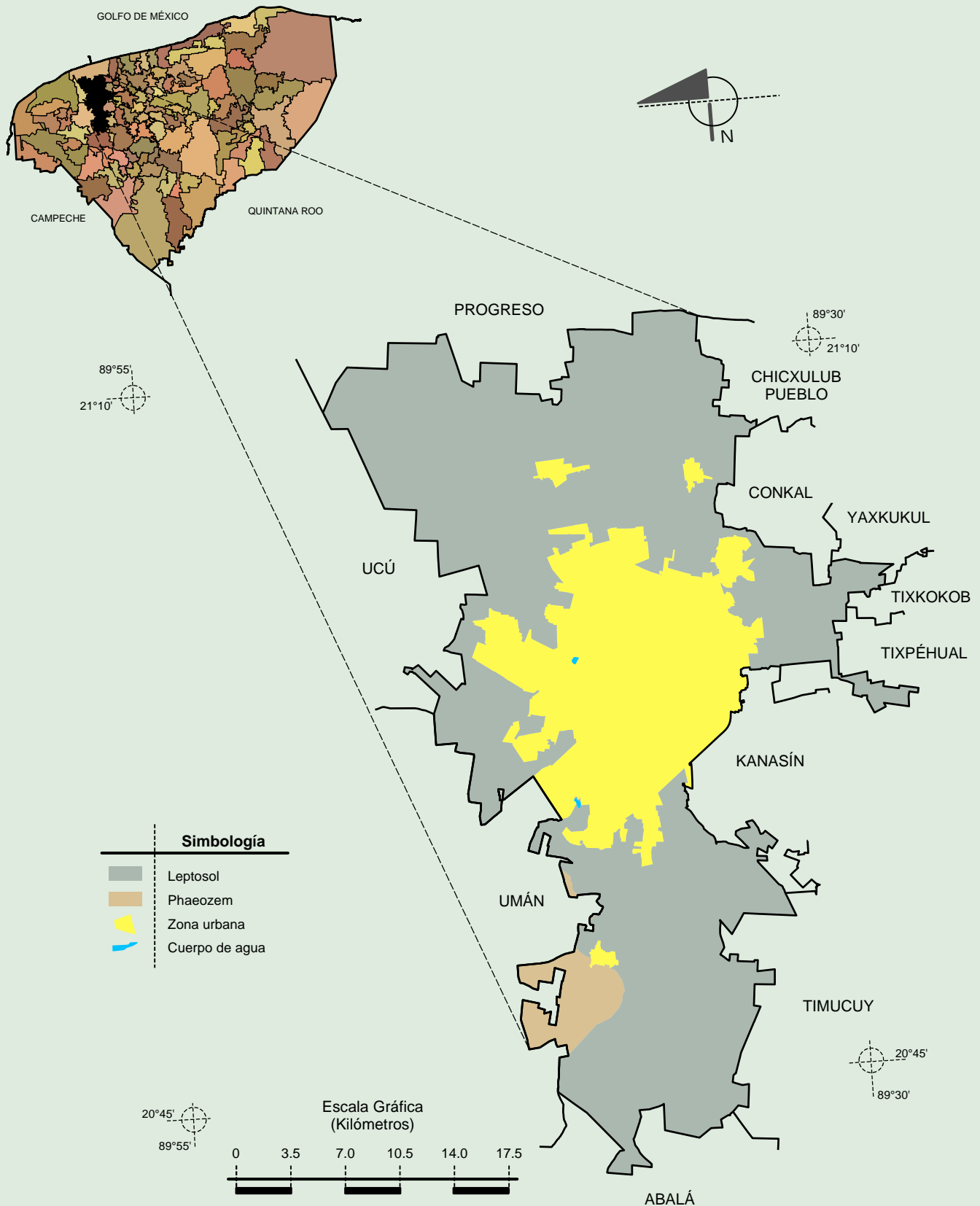
Fuente: INEGI. *Marco Geoestadístico 2010, versión 4.3.*

INEGI. Continuo Nacional del Conjunto de Datos Geográficos de la Carta Geológica, 1:250 000, serie I.

INEGI. Información Topográfica Digital Escala 1:250 000 serie II.



**Suelos Dominantes**

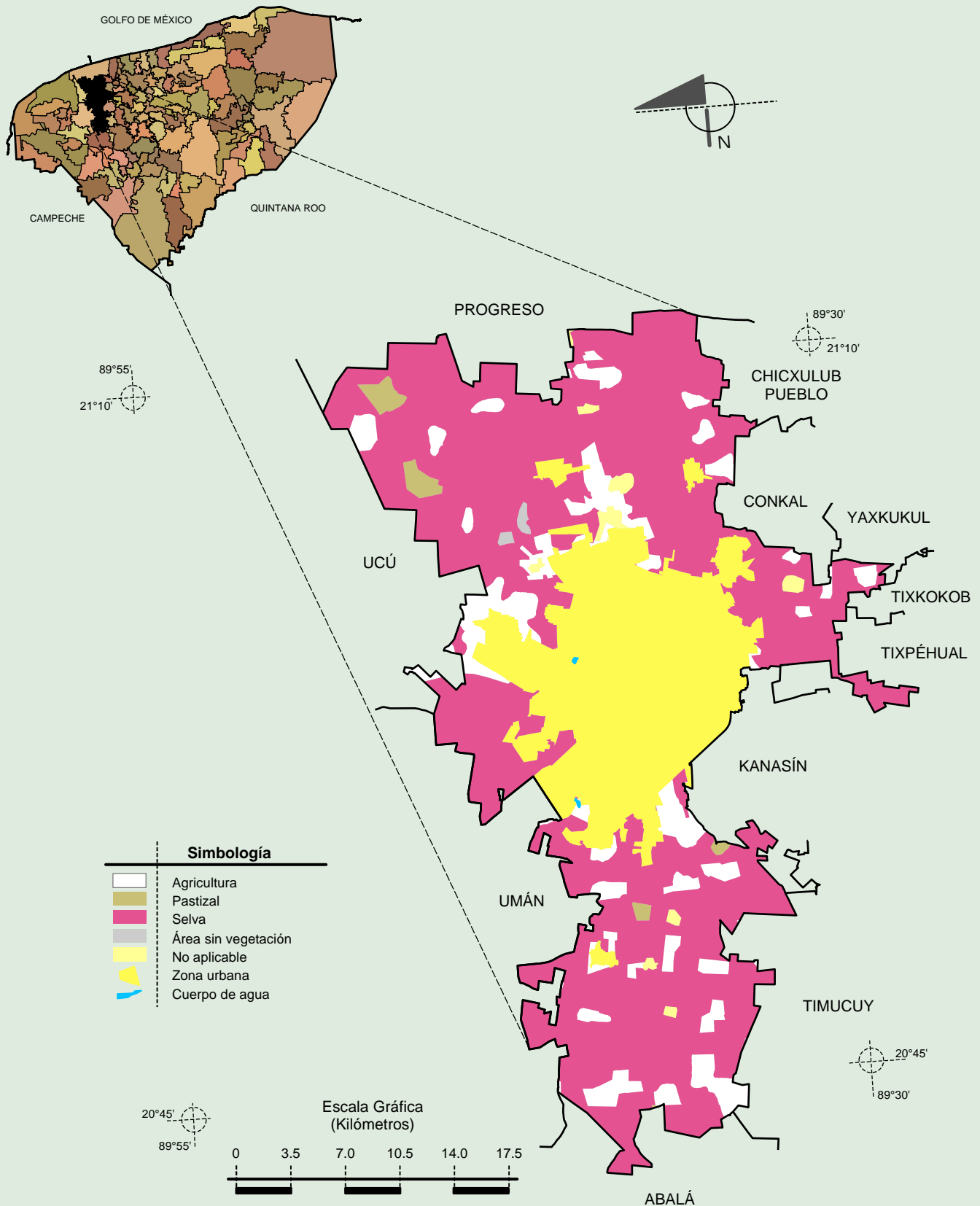


Fuente: INEGI. *Marco Geoestadístico 2010, versión 4.3.*

INEGI. Conjunto de Datos Vectorial Edafológico, Escala 1:250 000, Serie II (Continuo Nacional).

INEGI. Información Topográfica Digital Escala 1:250 000 serie II.

Uso del Suelo y Vegetación



Fuente: INEGI. Marco Geoestadístico 2010, versión 4.3.

INEGI. Conjunto de Datos Vectoriales de Uso de Suelo y Vegetación Serie III Escala 1:250 000.

INEGI. Información Topográfica Digital Escala 1:250 000 serie II.