



Compendio de información geográfica municipal 2010

Motul

Yucatán



INSTITUTO NACIONAL
DE ESTADÍSTICA Y GEOGRAFÍA

**Compendio de información geográfica municipal de los
Estados Unidos Mexicanos
Motul, Yucatán
clave geoestadística 31052**

	Coordenadas y altitud	Colindancias	Otros datos
Ubicación geográfica	Entre los paralelos 21°01' y 21°19' de latitud norte; los meridianos 89°07' y 89°27' de longitud oeste; altitud entre 0 y 100 m.	Colinda al norte con los municipios de Ixil, Dzemul, Telchac Pueblo, Sinanché y Yobaín; al este con los municipios de Yobaín, Cansahcab y Suma; al sur con los municipios de Suma, Bokobá, Cacalchén y Muxupip y al oeste con los municipios de Muxupip, Baca e Ixil.	Ocupa el 0.80% de la superficie del estado. Cuenta con 186 localidades y una población total de 33 978 habitantes. http://mapserver.inegi.org.mx/mgn2k/ ; resultado del Censo de Población y Vivienda 2010.

	Provincia	Subprovincia	Sistemas de topoformas
Fisiografía	Península de Yucatán (100%)	Carso Yucateco (100%)	Llanura rocosa de piso rocoso o cementado (96.87%) y Playa o barra inundable y salina (3.13%)

	Rango de temperatura	Rango de precipitación	Clima
Clima	24 - 26°C	500 – 1 000 mm	Cálido subhúmedo con lluvias en verano, de menor humedad (77.40%), semiseco muy cálido y cálido (18.54%) y seco muy cálido y cálido (4.06%)

	Periodo	Roca	Sitios de interés
Geología	Neógeno (91.14%) y Cuaternario (4.63%)	Sedimentaria: caliza (93.63%) Suelo: lacustre (2.14%)	No disponible

Nota: el porcentaje faltante corresponde a Zona Urbana con 4.05% y Cuerpo de Agua con 0.18%.

	Suelo dominante
Edafología	Leptosol (94.92%) y Solonchak (0.57%)

Nota: el porcentaje faltante corresponde a Zona Urbana con 4.05%, Cuerpo de Agua con 0.18% y NA con 0.28%.

Hidrografía	Región hidrológica	Cuenca	Subcuenca	Corrientes de agua	Cuerpos de agua
	Yucatán Norte (Yucatán) (100%)	Yucatán (100%)	No aplicable (100%)	No disponible	Perenne (0.18%): Chicxulub Puerto

Uso del suelo y vegetación	Uso del suelo	Vegetación
	Agricultura (27.09%), Pastizal (11.80%) y Zona urbana (4.05%)	Selva (55.82%), Tular (0.70%) y Manglar (0.08%)

Nota: el porcentaje faltante corresponde a Cuerpo de Agua con 0.18% y NA con 0.28%.

Uso potencial de la tierra	Agrícola	Pecuario
	Para la agricultura manual estacional (0.63%) No aptas para la agricultura (99.37%)	Para el aprovechamiento de la vegetación del pastizal (0.56%) Para el aprovechamiento de la vegetación natural diferente del pastizal (24.51%) No aptas para el aprovechamiento pecuario (74.93%)

Zona urbana	La zona urbana está creciendo sobre roca sedimentaria del Neógeno, en llanura; sobre área donde originalmente había suelo denominado Leptosol; tiene clima cálido subhúmedo con lluvias en verano, de menor humedad, y está creciendo sobre terreno previamente ocupado por agricultura y selva.
--------------------	--

Zonas arqueológicas y monumentos históricos	Templo dedicado a San Juan Bautista (siglo XVII), iglesia dedicada a la Virgen de la Asunción y la casa donde nació Don Felipe Carrillo Puerto. También se pueden apreciar cuatro ex haciendas llamadas: Santa Teresa, Ukanhá, Xinteilá y Dzitox.
--	---

Fuente: www.inafed.gob.mx/wb2/ELOCAL/ELOC. Enciclopedia

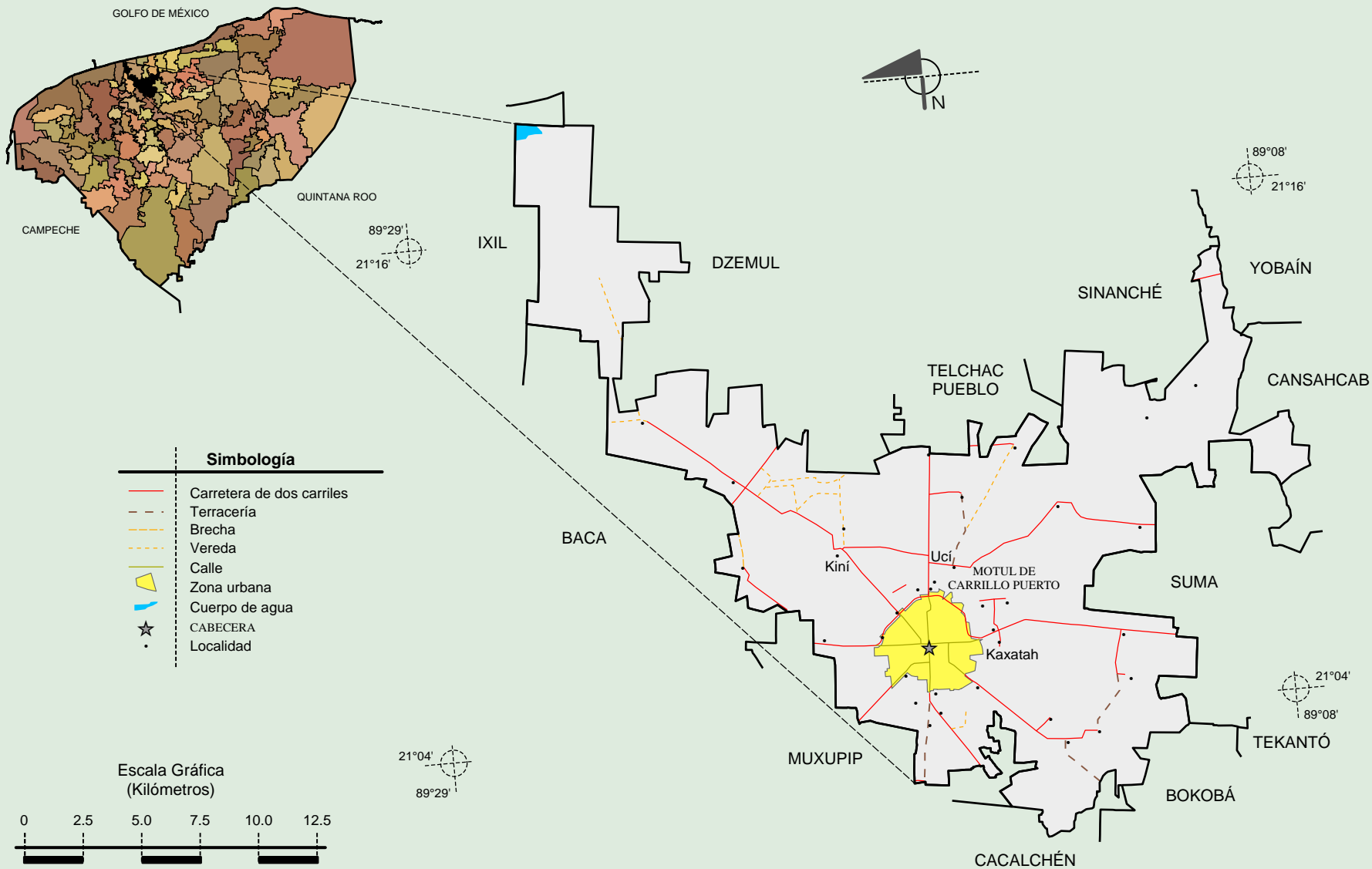
Hablantes de lengua indígena	Dialecto	Número de personas
	Maya, Mayo, Chol, Lenguas Zapotecas y Zoque.	9 451

Fuente: INEGI. Yucatán. II Censo de Población y Vivienda, 2005. Tabulados básicos

	Artesanías	Gastronomía	Música
Cultura popular	Talabartería, elaboración de joyería de fantasía y la confección de ropa típica.	Los principales alimentos son: Frijol con puerco, chaya con huevo, puchero de gallina, queso relleno, salbutes, panuchos, pipián de venado, papadzules, longaniza, cochinita pibil, joroches, mucbil pollos, pimes y tamales. Dulces: Yuca con miel, calabaza melada, camote con coco, cocoyol en almíbar, mazapán de pepita de calabaza, melcocha, arepas, tejocotes en almíbar y dulce de ciricote. Bebidas: Xtabentún, balché, bebida de anís, pozole con coco, horchata, atole de maíz nuevo y refrescos de frutas de la región.	No disponible.

Fuente: www.inafed.gob.mx/wb2/ELOCAL/ELOC_Enciclopedia

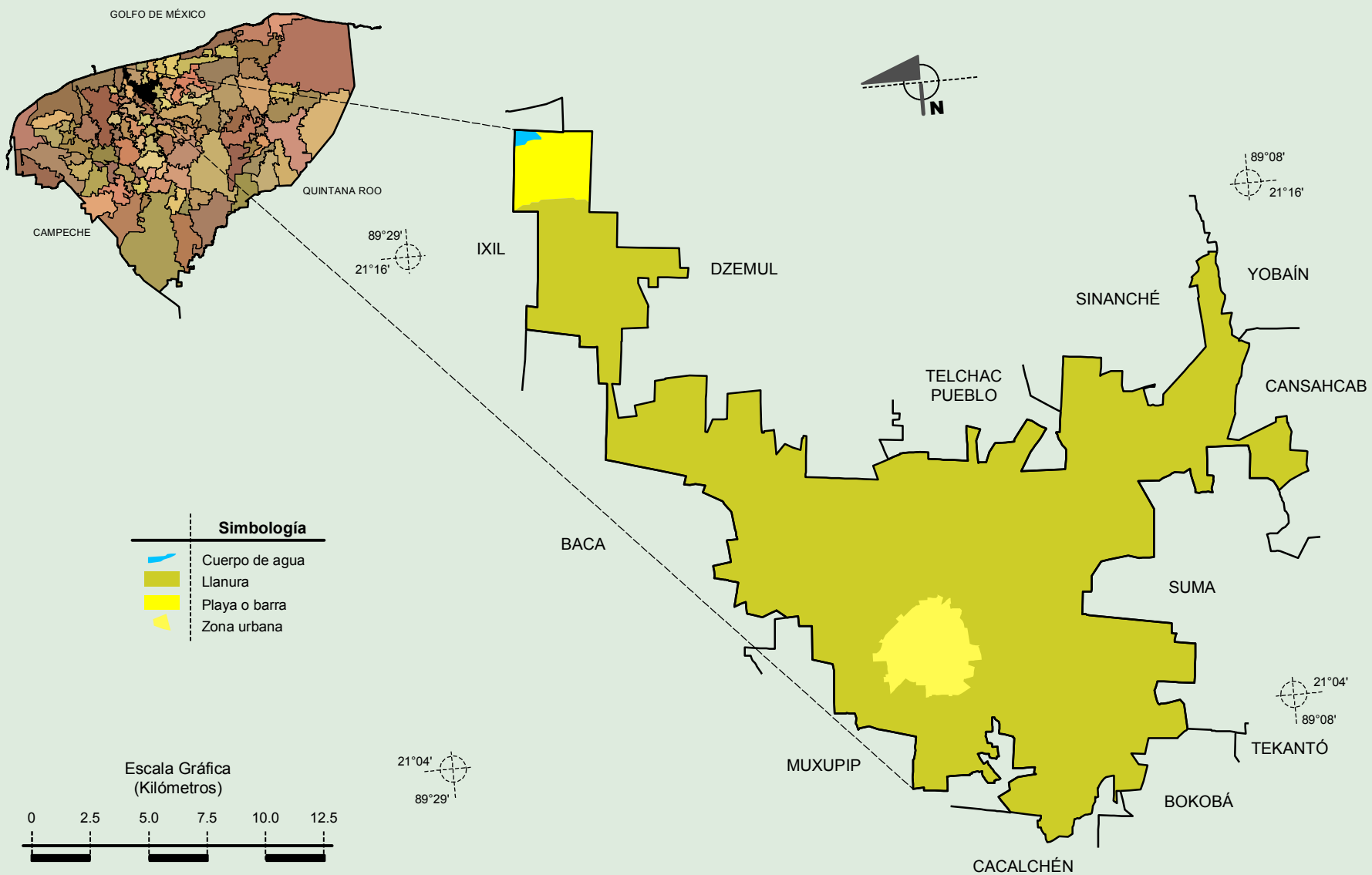
Localidades e Infraestructura para el Transporte



Fuente: INEGI. *Marco Geoestadístico 2010, versión 4.3.*
 INEGI. Información Topográfica Digital Escala 1:250 000 serie II y serie III.

Compendio de información geográfica municipal de los Estados Unidos Mexicanos
Motul, Yucatán

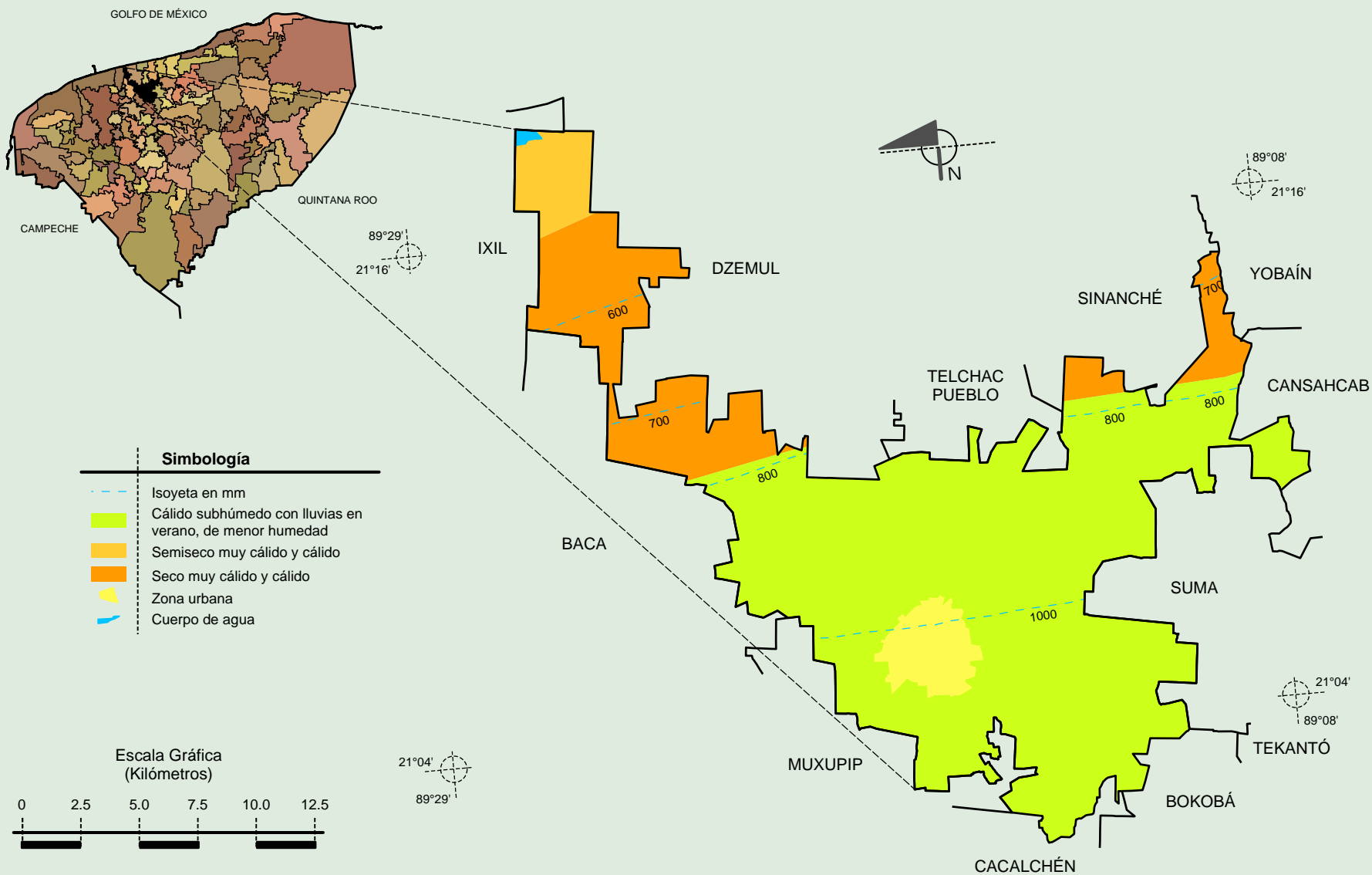
Relieve



Fuente: INEGI. *Marco Geoestadístico 2010, versión 4.3.*
 INEGI. Continuo Nacional del Conjunto de Datos Geográficos de la Carta Fisiográfica, 1:1 000 000, serie I.
 INEGI. Información Topográfica Digital Escala 1:250 000 serie III.

Compendio de información geográfica municipal de los Estados Unidos Mexicanos
 Motul, Yucatán

Climas



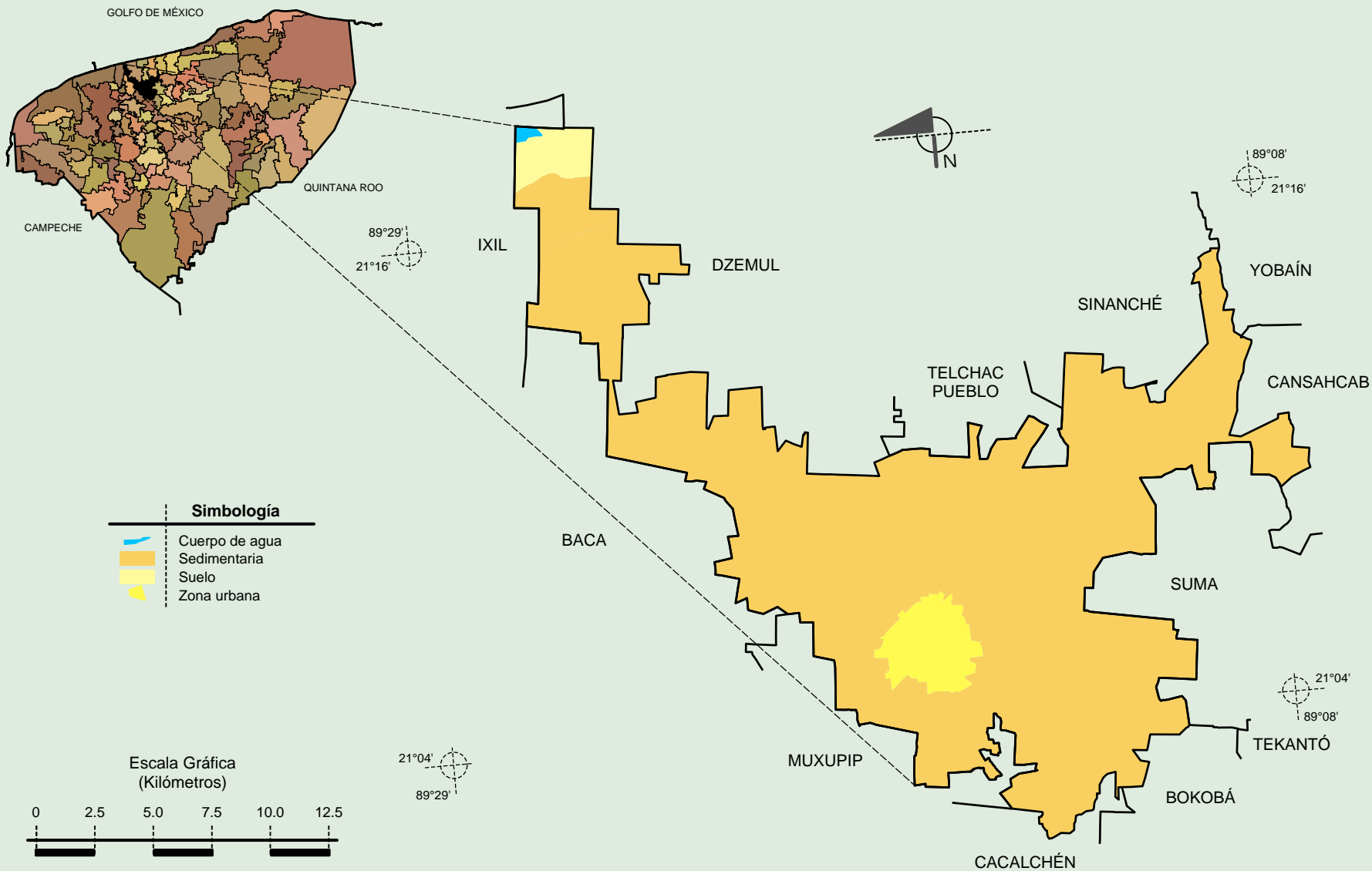
Fuente: INEGI. *Marco Geoestadístico 2010, versión 4.3.*

INEGI. Continuo Nacional del Conjunto de Datos Geográficos de las Cartas de Climas y Precipitación Total Anual, 1:1 000 000, serie I.

INEGI. Información Topográfica Digital Escala 1:250 000 serie II.

Compendio de información geográfica municipal de los Estados Unidos Mexicanos
Motul, Yucatán

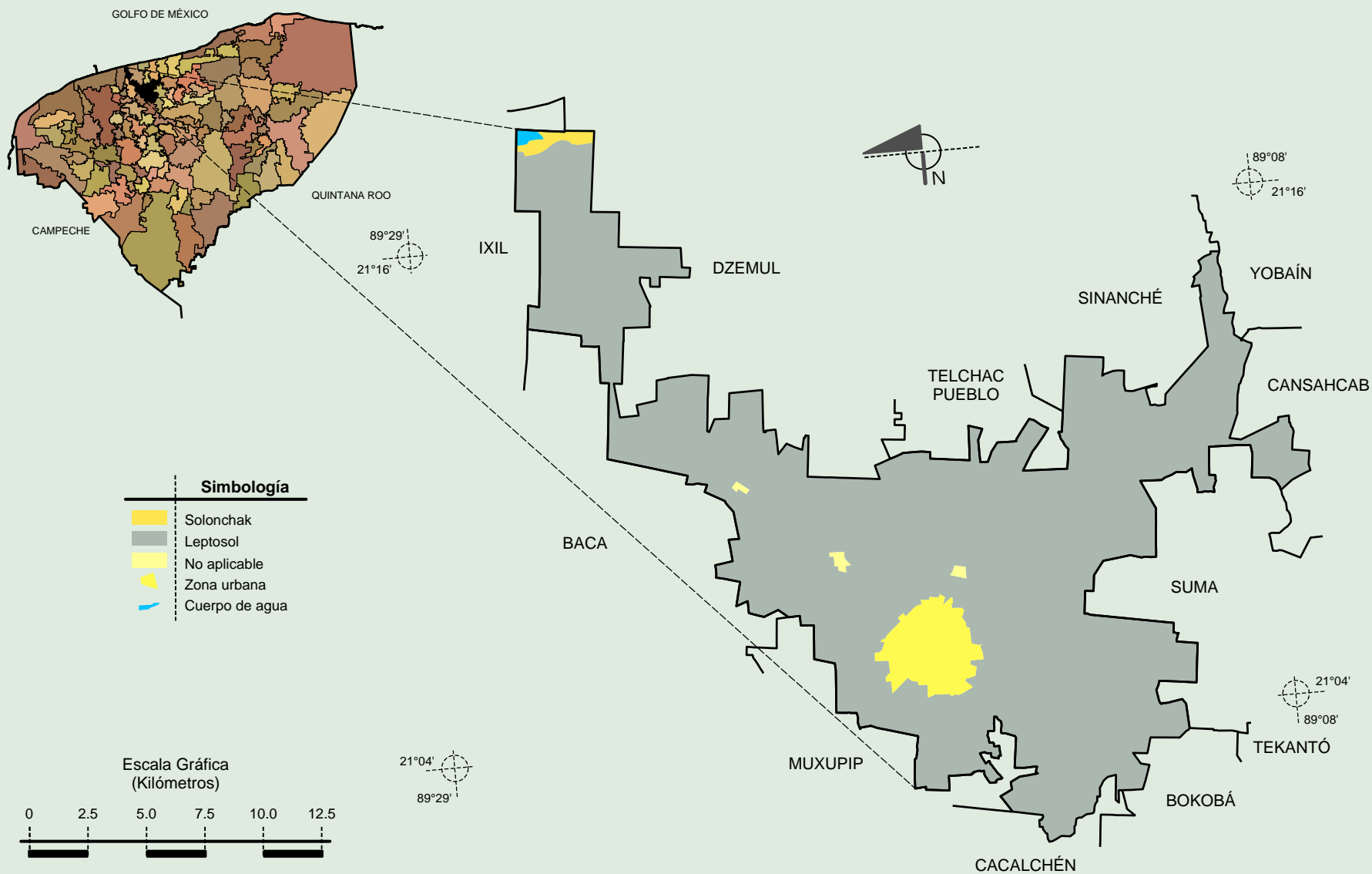
**Geología
 (clase de roca)**



Fuente: INEGI. *Marco Geoestadístico 2010, versión 4.3.*
 INEGI. Continuo Nacional del Conjunto de Datos Geográficos de la Carta Geológica, 1:1 250 000, serie I.
 INEGI. Información Topográfica Digital Escala 1:250 000 serie II.

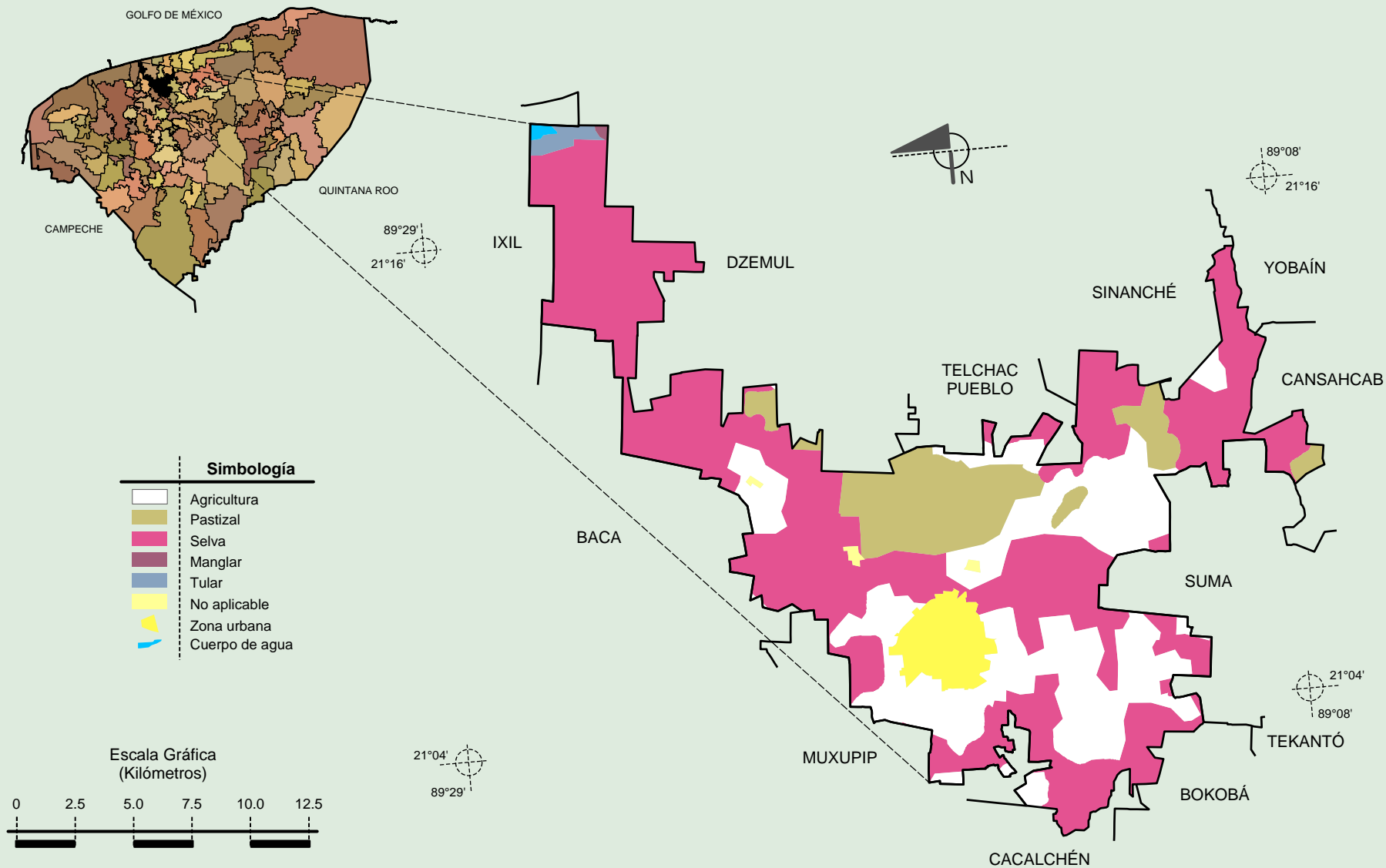
Compendio de información geográfica municipal de los Estados Unidos Mexicanos
 Motul, Yucatán

Suelos Dominantes



Fuente: INEGI. *Marco Geoestadístico 2010, versión 4.3.*
 INEGI. Conjunto de Datos Vectorial Edafológico, Escala 1:250 000, Serie II (Continuo Nacional).
 INEGI. Información Topográfica Digital Escala 1:250 000 serie II.

Uso del Suelo y Vegetación



Fuente: INEGI. *Marco Geoestadístico 2010, versión 4.3.*
 INEGI. Conjunto de Datos Vectoriales de Uso de Suelo y Vegetación Serie III Escala 1:250 000.
 INEGI. Información Topográfica Digital Escala 1:250 000 serie II.