



# Compendio de información geográfica municipal 2010

Peto

Yucatán



INSTITUTO NACIONAL  
DE ESTADÍSTICA Y GEOGRAFÍA

**Compendio de información geográfica municipal de los  
Estados Unidos Mexicanos  
Peto, Yucatán  
clave geoestadística 31058**

	Coordenadas y altitud	Colindancias	Otros datos
<b>Ubicación geográfica</b>	Entre los paralelos 19°47' y 20°19' de latitud norte; los meridianos 88°37' y 89°00' de longitud oeste; altitud entre 0 y 100 m.	Colinda al norte con los municipios de Tahdziú y Yaxcabá; al este con los municipios de Yaxcabá, Chikindzonot y el estado de Quintana Roo; al sur con el estado de Quintana Roo y el municipio de Tzucacab y al oeste con los municipios de Tzucacab, Chacsinkín y Tahdziú.	Ocupa el 2.65% de la superficie del estado. Cuenta con 208 localidades y una población total de 24 150 habitantes. <a href="http://mapserver.inegi.org.mx/mqn2k/">http://mapserver.inegi.org.mx/mqn2k/</a> ; resultado del Censo de Población y Vivienda 2010.

	Provincia	Subprovincia	Sistemas de topoformas
<b>Fisiografía</b>	Península de Yucatán (100%)	Carso Yucateco (82.84%) y Carso y Lomeríos de Campeche (17.16%)	Llanura rocosa con hondonadas someras de piso rocoso o cementado (81.08%), Llanura de depósito lacustre (17.10%), Llanura rocosa con hondonadas de piso rocoso o cementado (1.77%) y Lomerío bajo con hondonadas (0.05%)

	Rango de temperatura	Rango de precipitación	Clima
<b>Clima</b>	26 - 28°C	1 000 – 1 300 mm	Cálido subhúmedo con lluvias en verano, de humedad media (88.35%) y cálido subhúmedo con lluvias en verano, de menor humedad (11.65%)

	Periodo	Roca	Sitios de interés
<b>Geología</b>	Paleógeno (93.01%) y Cuaternario (6.03%)	Sedimentaria: caliza (93.01%) Suelo: aluvial (6.03%)	No disponible

*Nota: el porcentaje faltante corresponde a Zona Urbana con 0.92% y Cuerpo de Agua con 0.04%.*

<b>Edafología</b>	Suelo dominante
	Luvisol (64.13%), Cambisol (24.01%), Vertisol (5.34%), Phaeozem (5.27%) y Leptosol (0.25%)

*Nota: el porcentaje faltante corresponde a Zona Urbana con 0.92%, Cuerpo de Agua con 0.04% y NA con (0.04%).*

	Región hidrológica	Cuenca	Subcuenca	Corrientes de agua	Cuerpos de agua
<b>Hidrografía</b>	Yucatán Norte (Yucatán) (84.04%) y Yucatán Este (Quintana Roo) (15.96%)	Yucatán (72.01%), Cuencas Cerradas (15.96%) y Quintana Roo (12.03%)	No aplicable (84.04%) y Becanchén-L. Chichancanab-Loché-Xkanhá-Sin Nombre (15.96%)	No disponible	Perenne (0.04%)

<b>Uso del suelo y vegetación</b>	Uso del suelo	Vegetación
	Pastizal (6.20%), Agricultura (2.43%) y Zona urbana (0.92%)	Selva (90.37%)

*Nota: el porcentaje faltante corresponde a Cuerpo de Agua con 0.04% y NA con 0.04%.*

<b>Uso potencial de la tierra</b>	Agrícola	Pecuario
	Para la agricultura mecanizada continua (6.26%) Para la agricultura manual estacional (79.16%) No aptas para la agricultura (14.58%)	Para el establecimiento de praderas cultivadas con maquinaria agrícola (6.25%) Para el aprovechamiento de la vegetación de pastizal (2.34%) Para el aprovechamiento de la vegetación natural diferente del pastizal (91.02%) No aptas para el aprovechamiento pecuario (0.39%)

<b>Zona urbana</b>	La zona urbana está creciendo sobre roca sedimentaria del Paleógeno, en llanura; sobre área donde originalmente había suelo denominado Luvisol; tiene clima cálido subhúmedo con lluvias en verano, de humedad media y cálido subhúmedo con lluvias en verano, de menor humedad, y está creciendo sobre terreno previamente ocupado por agricultura y selva.
--------------------	--

<b>Zonas arqueológicas y monumentos históricos</b>	Arquitectónicos: templo dedicado a San José, que data de la época colonial y el otro en honor a San Antonio, construido en el siglo XVII; dos capillas del mismo siglo. Arqueológicos: Calotmul, Tixualahútun y Xoy.
--	---

Fuente: [www.inafed.gob.mx/wb2/ELOCAL/ELOC\\_Enciclopedia](http://www.inafed.gob.mx/wb2/ELOCAL/ELOC_Enciclopedia)

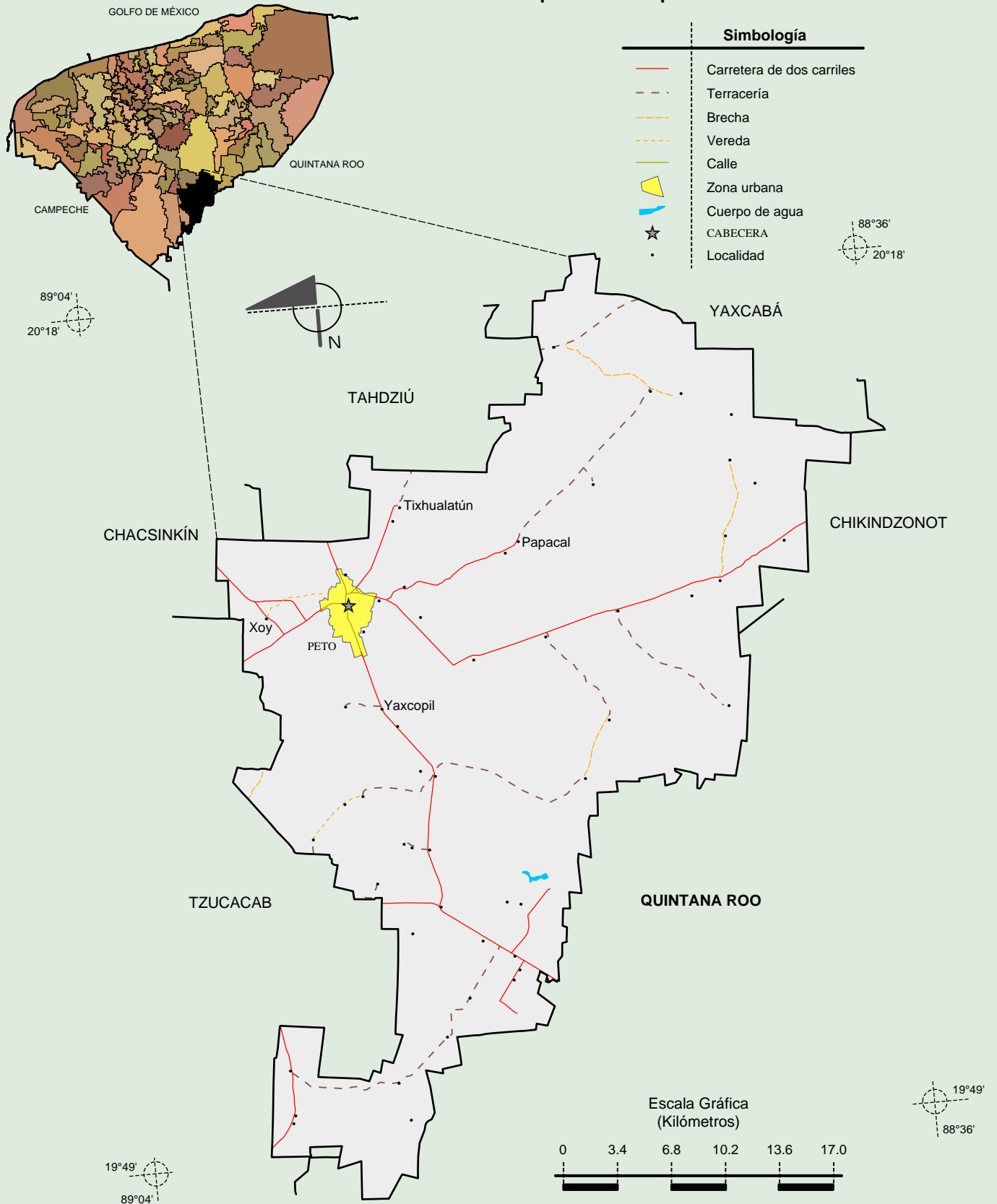
Hablantes de lengua indígena	Dialecto	Número de personas
	Maya, Mame, Mayo y Tzeltal.	13 205

Fuente: INEGI. Yucatán. *II Censo de Población y Vivienda, 2005. Tabulados básicos*

	Artesanías	Gastronomía	Música
<b>Cultura popular</b>	No disponible.	Los principales alimentos son: Frijol con puerco, chaya con huevo, puchero de gallina, queso relleno, salbutes, panuchos, pipián de venado, papadzules, longaniza, cochinita pibil, joroques, mucbil pollos, pimes y tamales. Dulces: Yuca con miel, calabaza melada, camote con coco, cocoyol en almíbar, mazapán de pepita de calabaza, melcocha, arepas, tejocotes en almíbar y dulce de ciricote. Bebidas: Xtabentún, balché, bebida de anís, pozole con coco, horchata, atole de maíz nuevo y refrescos de frutas de la región.	No disponible.

Fuente: [www.inafed.gob.mx/wb2/ELOCAL/ELOC\\_Enciclopedia](http://www.inafed.gob.mx/wb2/ELOCAL/ELOC_Enciclopedia)

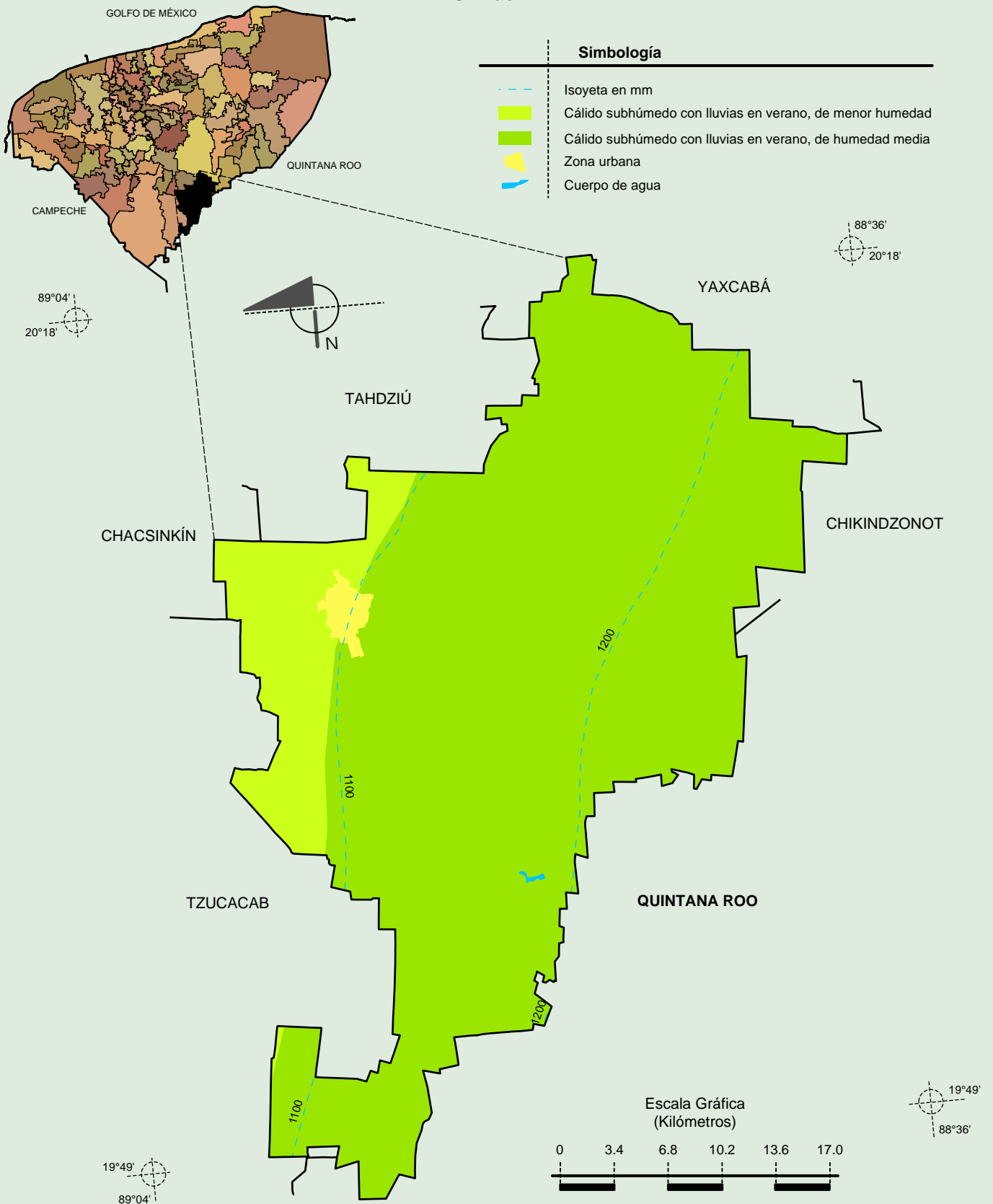
**Localidades e Infraestructura para el Transporte**



Fuente: INEGI. *Marco Geoestadístico 2010, versión 4.3.*  
INEGI. Información Topográfica Digital Escala 1:250 000 serie II y serie III.

**Compendio de información geográfica municipal de los Estados Unidos Mexicanos**  
**Peto, Yucatán**

**Climas**



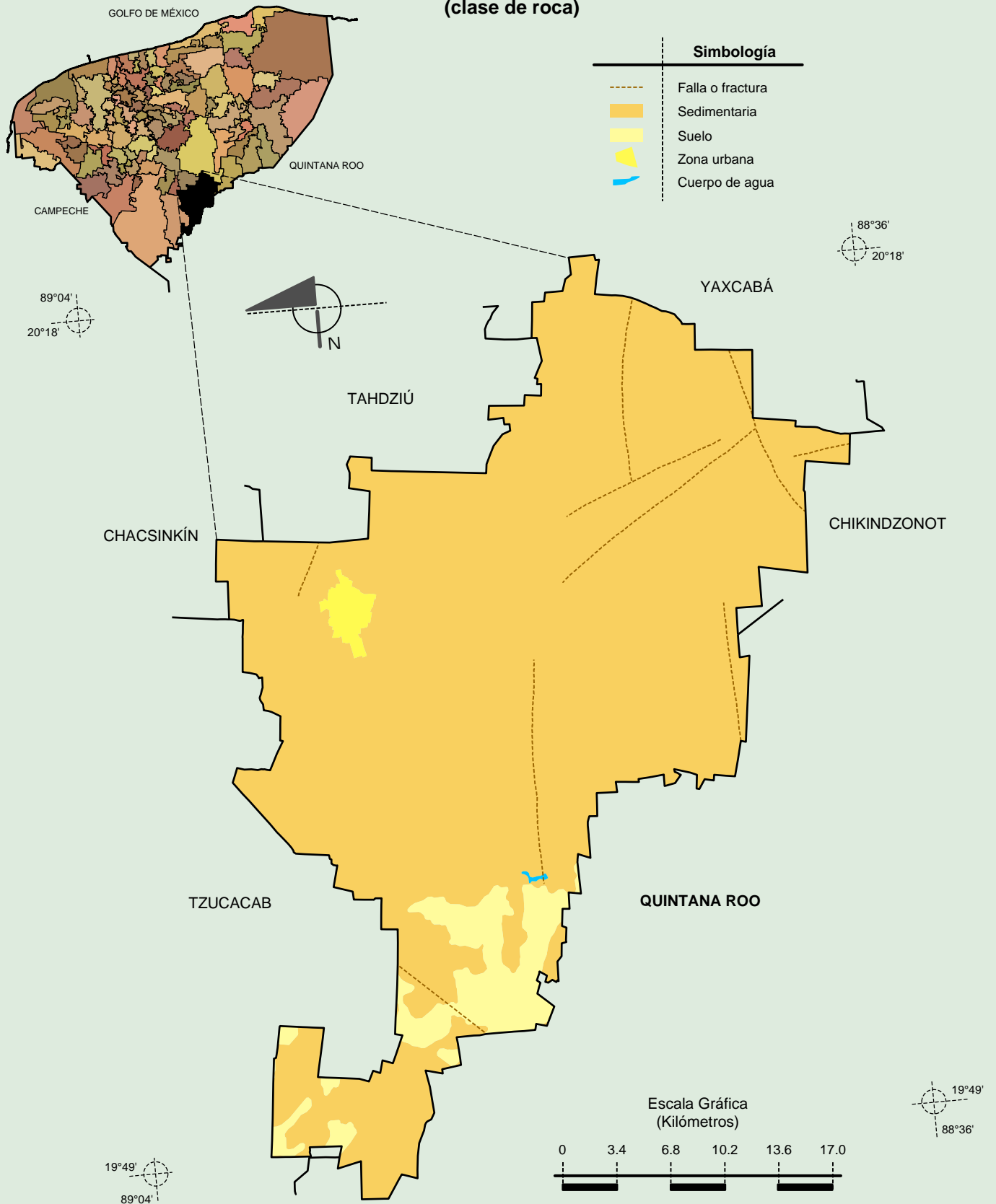
Fuente: INEGI. *Marco Geoestadístico 2010, versión 4.3.*

INEGI. Continuo Nacional del Conjunto de Datos Geográficos de las Cartas de Climas y Precipitación Total Anual, 1:1 000 000, serie I.

INEGI. Información Topográfica Digital Escala 1:250 000 serie II.

**Compendio de información geográfica municipal de los Estados Unidos Mexicanos  
Peto, Yucatán**

**Geología  
(clase de roca)**



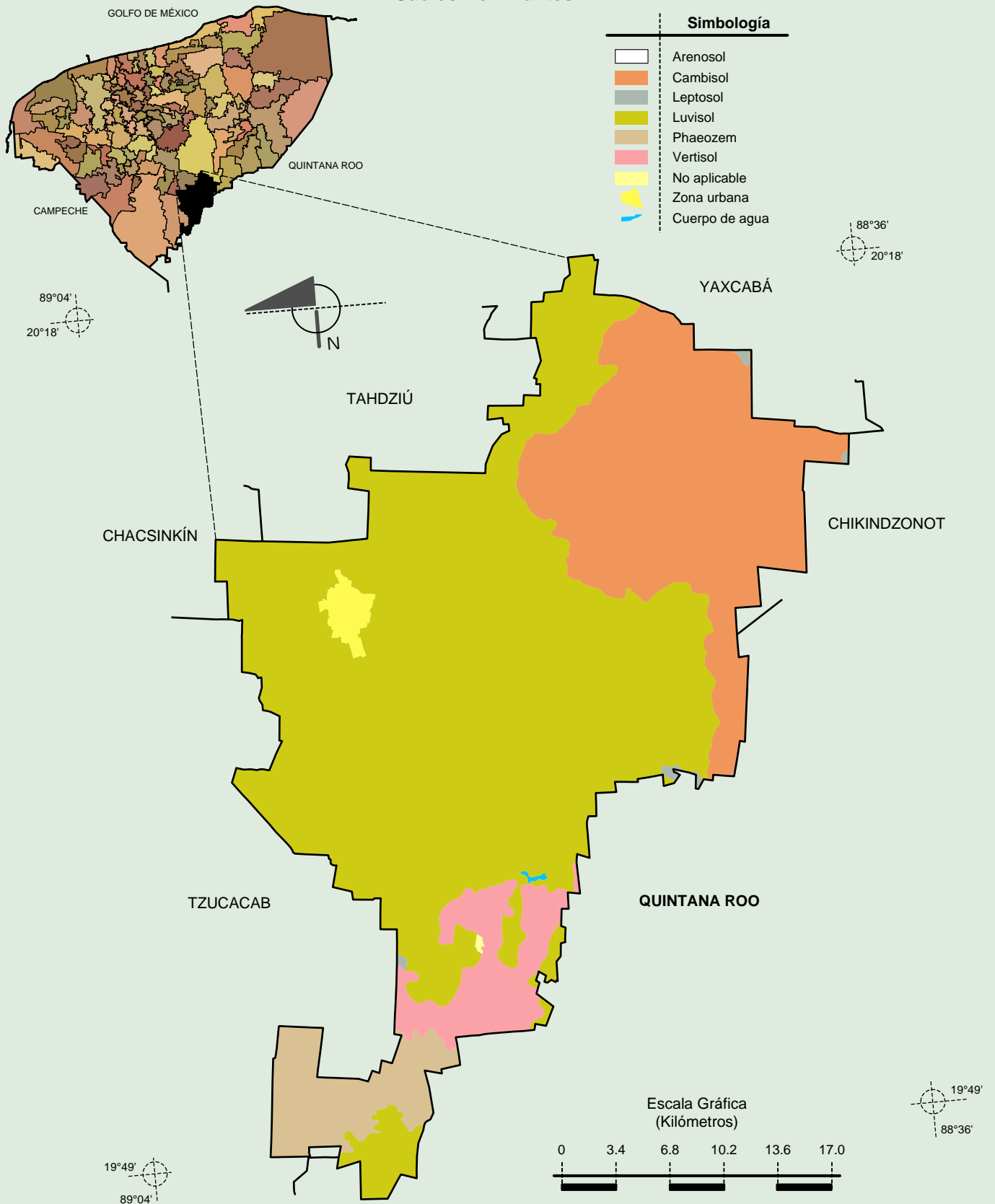
Fuente: INEGI. *Marco Geoestadístico 2010, versión 4.3.*

INEGI. Continuo Nacional del Conjunto de Datos Geográficos de la Carta Geológica, 1:250 000, serie I.

INEGI. Información Topográfica Digital Escala 1:250 000 serie II.

**Compendio de información geográfica municipal de los Estados Unidos Mexicanos  
Peto, Yucatán**

**Suelos Dominantes**

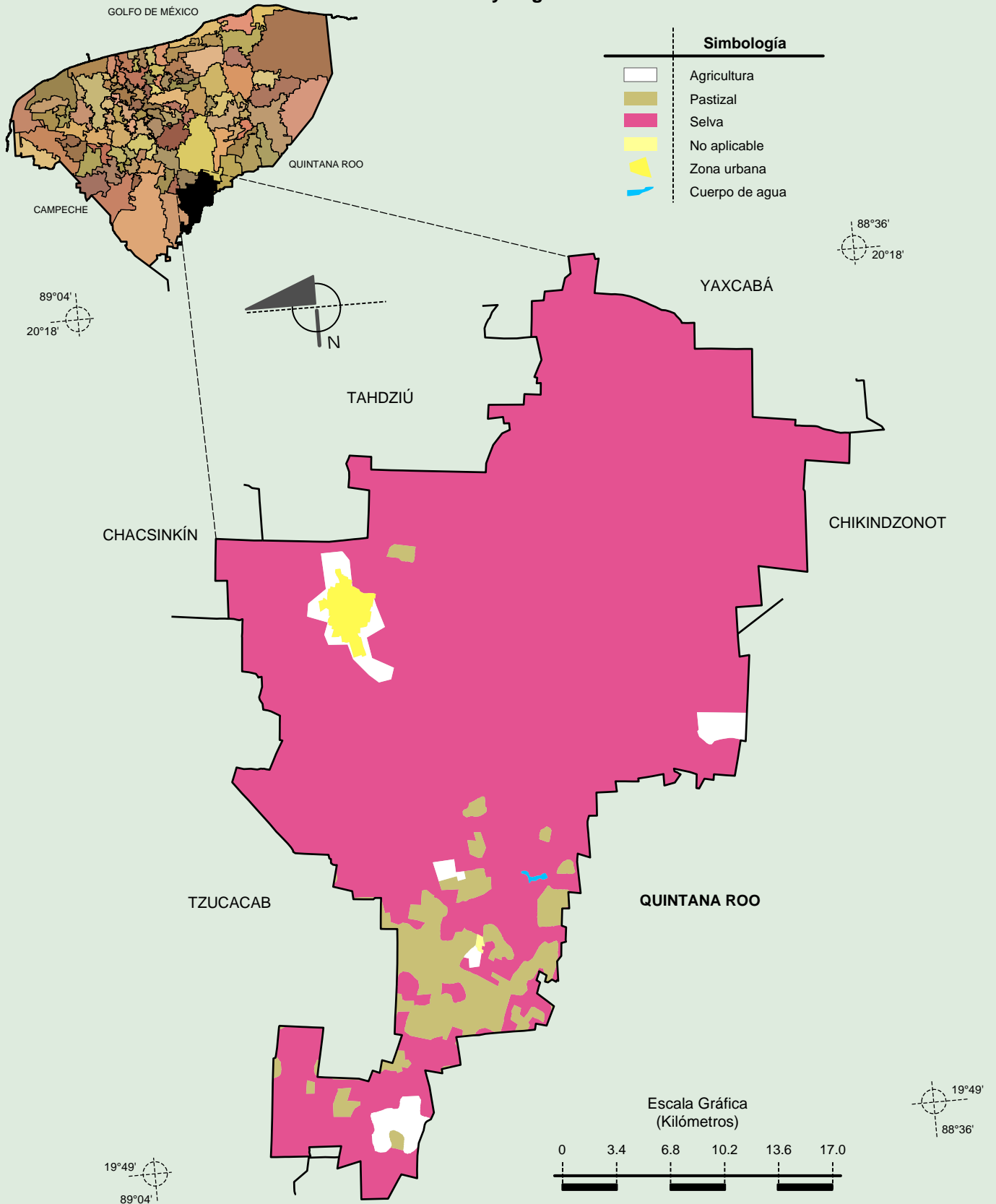


Fuente: INEGI. *Marco Geoestadístico 2010, versión 4.3.*  
 INEGI. Conjunto de Datos Vectorial Edafológico, Escala 1:250 000, Serie II (Continuo Nacional).  
 INEGI. Información Topográfica Digital Escala 1:250 000 serie II.



**Compendio de información geográfica municipal de los Estados Unidos Mexicanos  
Peto, Yucatán**

**Uso del Suelo y Vegetación**



INEGI. Compendio de información geográfica municipal 2010. Peto, Yucatán 2010

Fuente: INEGI. *Marco Geoestadístico 2010, versión 4.3.*

INEGI. Conjunto de Datos Vectoriales de Uso de Suelo y Vegetación Serie III Escala 1:250 000.

INEGI. Información Topográfica Digital Escala 1:250 000 serie II.