



# Compendio de información geográfica municipal 2010

Ticul

Yucatán



**Compendio de información geográfica municipal de los  
Estados Unidos Mexicanos  
Ticul, Yucatán  
clave geoestadística 31089**

Ubicación geográfica	Coordenadas y altitud	Colindancias	Otros datos
	Entre los paralelos 20°14' y 20°29' de latitud norte; los meridianos 89°25' y 89°44' de longitud oeste; altitud entre 0 y 100 m.	Colinda al norte con los municipios de Muna, Sacalum, Chapab y Dzán; al este con los municipios de Dzán y Oxkutzcab; al sur con los municipios de Oxkutzcab y Santa Elena y al oeste con los municipios de Santa Elena y Muna.	Ocupa el 0.85% de la superficie del estado. Cuenta con 103 localidades y una población total de 37 685 habitantes. <a href="http://mapserver.inegi.org.mx/mgn2k/">http://mapserver.inegi.org.mx/mgn2k/</a> ; resultado del Censo de Población y Vivienda 2010.

Fisiografía	Provincia	Subprovincia	Sistemas de topoformas
	Península de Yucatán (100%)	Carso y Lomeríos de Campeche (68.48%) y Carso Yucateco (31.52%)	Lomerío bajo con hondonadas (51.70%), Llanura rocosa con hondonadas someras de piso rocoso o cementado (16.50%), Llanura rocosa de transición de piso rocoso o cementado (15.02%), Pequeña sierra fallada (8.39%) y Llanura rocosa con lomerío de piso rocoso o cementado (8.39%)

Clima	Rango de temperatura	Rango de precipitación	Clima
	24 - 28°C	800 – 1 100 mm	Cálido subhúmedo con lluvias en verano, de menor humedad (100%)

Geología	Periodo	Roca	Sitios de interés
	Paleógeno (96.11%) y Cuaternario (0.71%)	Sedimentaria: caliza (96.11%) Suelo: residual (0.71%)	No disponible

*Nota: el porcentaje faltante corresponde a Zona Urbana con 3.18%.*

Edafología	Suelo dominante
	Leptosol (71.22%), Cambisol (24.90%), Nitisol (0.42%), No aplicable (0.23%) y Luvisol (0.05%)

*Nota: el porcentaje faltante corresponde a Zona Urbana con 3.18%.*

Hidrografía	Región hidrológica	Cuenca	Subcuenca	Corrientes de agua	Cuerpos de agua
	Yucatán Norte (Yucatán) (100%)	Yucatán (100%)	No aplicable (100%)	No disponible	No disponible

Uso del suelo y vegetación	Uso del suelo	Vegetación
	Agricultura (16.27%) y Zona urbana (3.18%)	Selva (80.32%)

Nota: el porcentaje faltante corresponde a NA con 0.23%.

Uso potencial de la tierra	Agrícola	Pecuario
	Para la agricultura mecanizada continua (0.42%) Para la agricultura manual estacional (25.36%) No aptas para la agricultura (74.22%)	Para el establecimiento de praderas cultivadas con maquinaria agrícola (0.42%) Para el aprovechamiento de la vegetación del pastizal (0.58%) Para el aprovechamiento de la vegetación natural diferente del pastizal (90.71%) No aptas para el aprovechamiento pecuario (8.29%)

Zona urbana	
	La zona urbana está creciendo sobre roca sedimentaria del Paleógeno, en llanuras y pequeña sierra; sobre área donde originalmente habían suelos denominados Cambisol y Leptosol; tiene clima cálido subhúmedo con lluvias en verano, de menor humedad y está creciendo sobre terreno previamente ocupado por selva y agricultura.

Zonas arqueológicas y monumentos históricos	
	Capilla de San Enrique y San Juan en Ticul; casa principal de la ex hacienda Tabí, ex convento y parroquia de San Antonio de Padua, capilla de Santiago, Mejorada, Nuestra Señora de Guadalupe, San Román y San Ramón. En Votholin, templo de San Buena Ventura y en Postunich ex convento y templo de Asunción, iglesia de la Purísima Concepción. Sitios con vestigios: Chancouc, Idzibil, Banazay, Xcanalep, Dzula, Mecalab, Xcuntikam e Itzinté.

Fuente: [www.inafed.gob.mx/wb2/ELOCAL/ELOC\\_Enciclopedia](http://www.inafed.gob.mx/wb2/ELOCAL/ELOC_Enciclopedia)

Hablantes de lengua indígena	Dialecto	Número de personas
	Maya, Náhuatl, Mame, Lacandón y Mayo	15 822

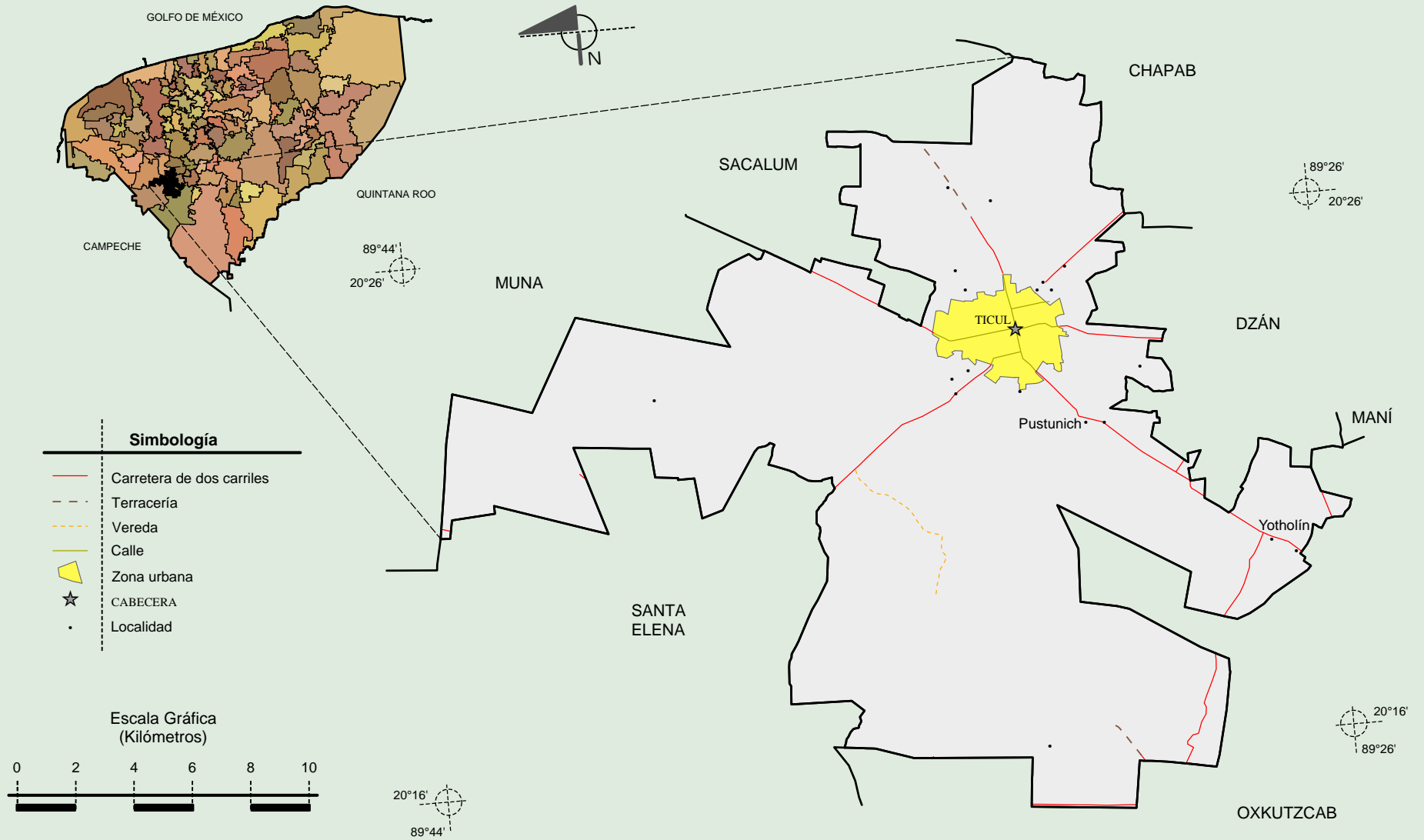
Fuente: INEGI. Yucatán. II Censo de Población y Vivienda, 2005. Tabulados básicos

Cultura popular	Artesanías	Gastronomía	Música
	No disponible.	Los principales alimentos son: Frijol con puerco, chaya con huevo, puchero de gallina, queso relleno, salbutes, panuchos, pipián de venado, papadzules, longaniza, cochinita pibil, joroques, mucbil pollos, pimes y tamales. Los principales dulces son: Yuca con miel, calabaza melada, camote con coco, cocoyol en almíbar, mazapán de pepita de calabaza, melcocha, arepas, tejocotes en almíbar y dulce de ciricote. Las principales bebidas son: Xtabentún, alché, bebida de anís, pozole con coco, horchata, atole de maíz nuevo y refrescos de frutas de la región.	No disponible.

Fuente: [www.inafed.gob.mx/wb2/ELOCAL/ELOC\\_Enciclopedia](http://www.inafed.gob.mx/wb2/ELOCAL/ELOC_Enciclopedia)

# Compendio de información geográfica municipal de los Estados Unidos Mexicanos Ticul, Yucatán

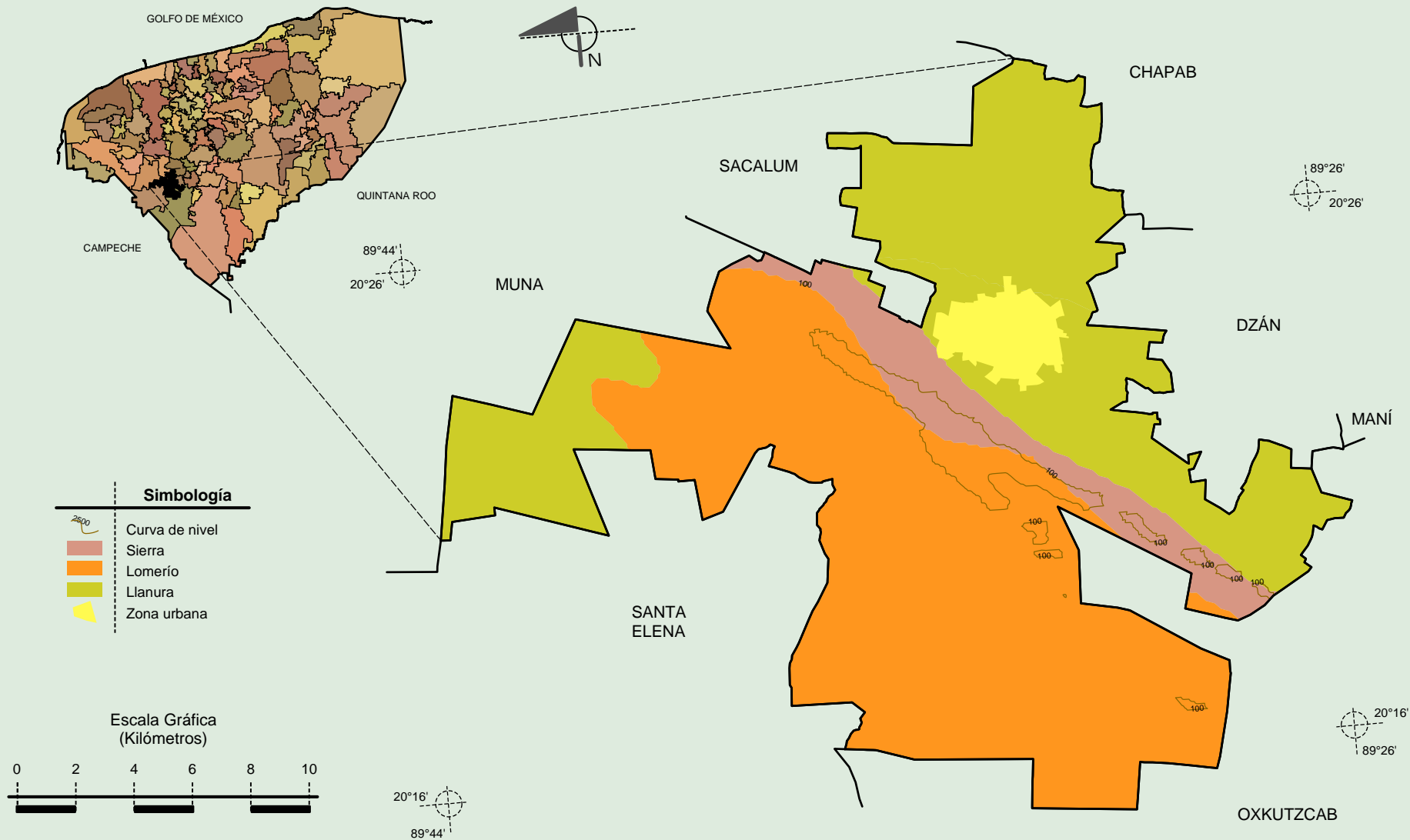
## Localidades e Infraestructura para el Transporte



Fuente: INEGI. *Marco Geoestadístico 2010, versión 4.3.*  
INEGI. Información Topográfica Digital Escala 1:250 000 serie III.

**Compendio de información geográfica municipal de los Estados Unidos Mexicanos  
Ticul, Yucatán**

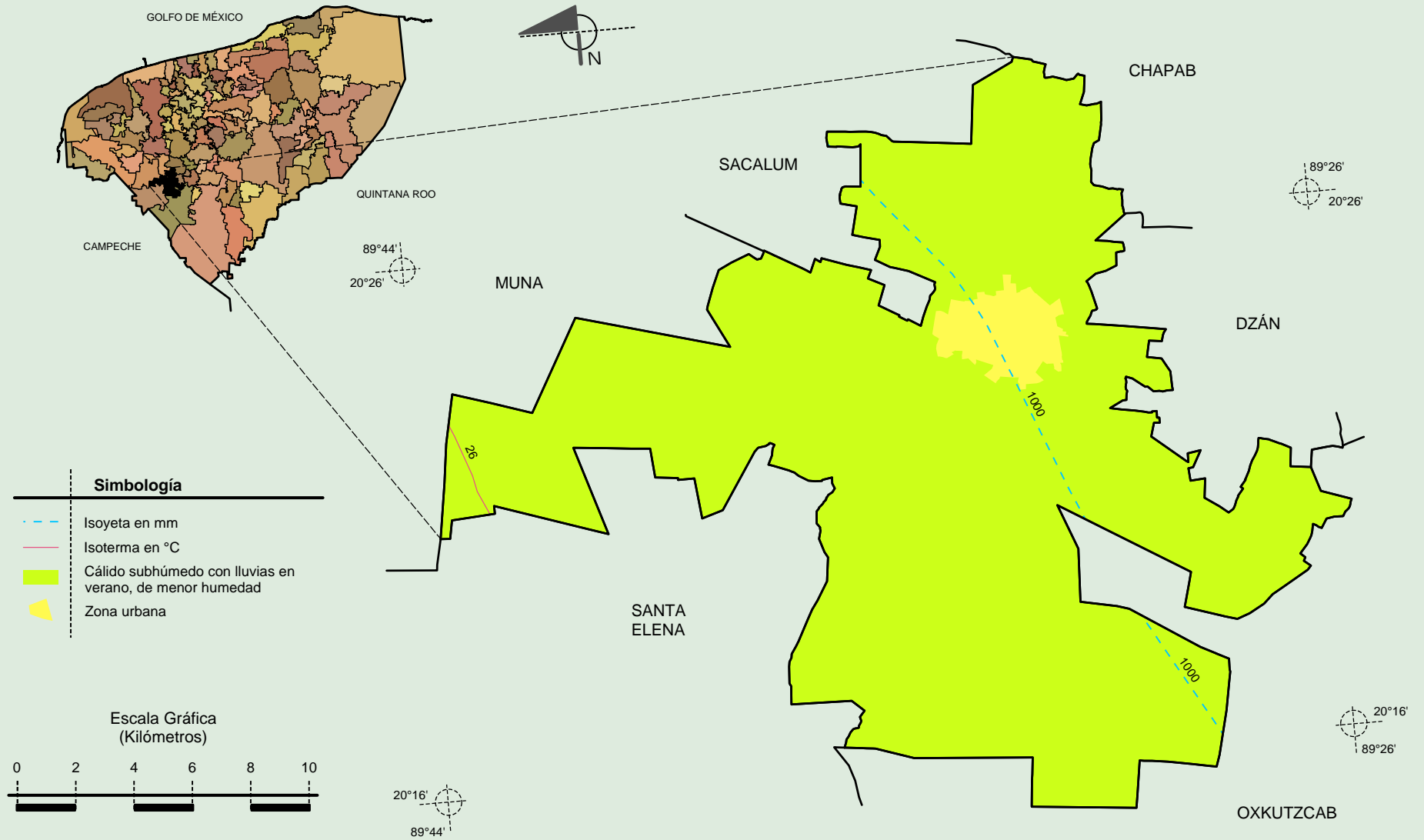
**Relieve**



Fuente: INEGI. *Marco Geoestadístico 2010, versión 4.3.*  
 INEGI. Información Topográfica Digital Escala 1:250 000 serie II.  
 INEGI. Continuo Nacional del Conjunto de Datos Geográficos de la Carta Fisiográfica, 1:1 000 000, serie I.

# Compendio de información geográfica municipal de los Estados Unidos Mexicanos Ticul, Yucatán

## Climas

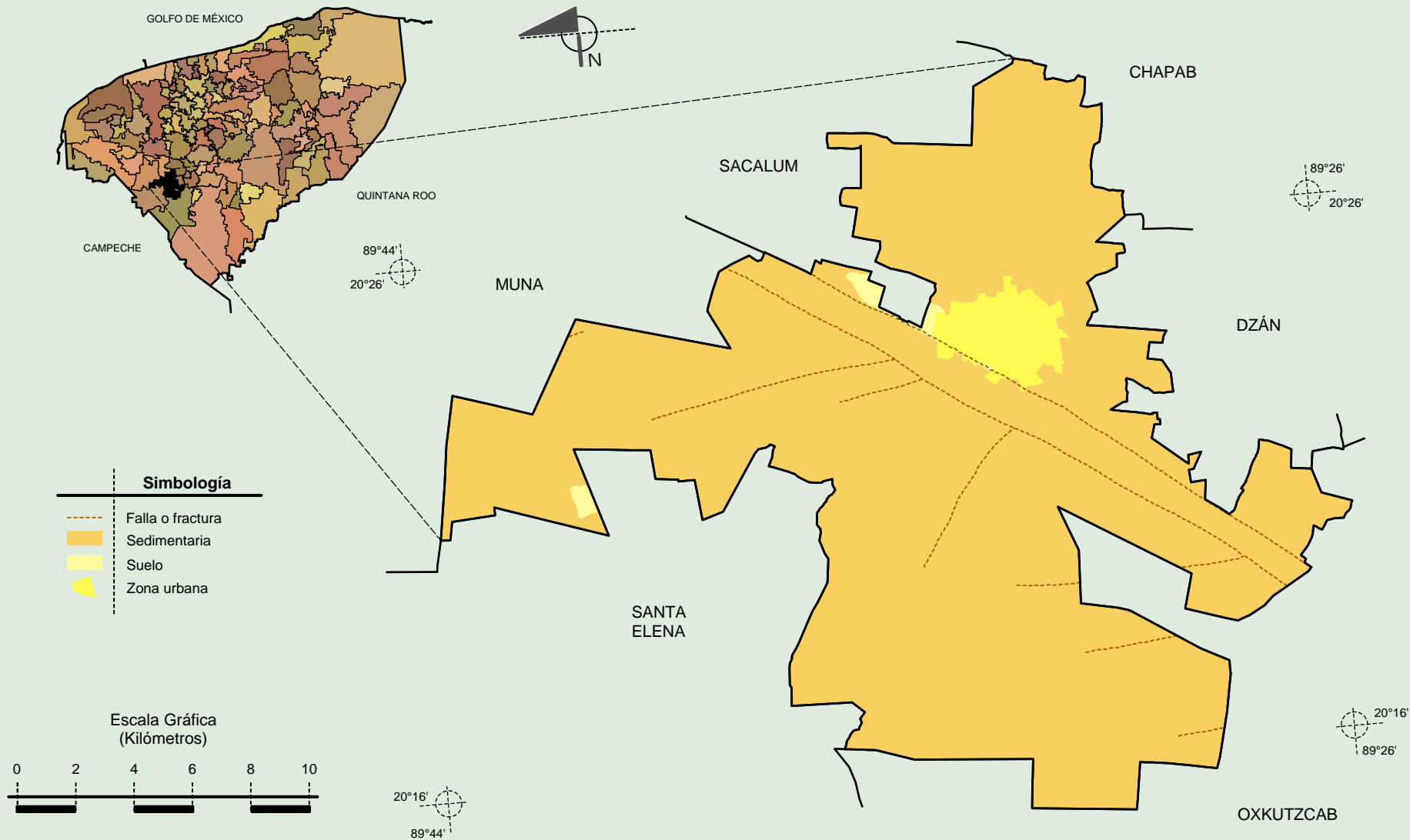


Fuente: INEGI. *Marco Geoestadístico 2010, versión 4.3.*

INEGI. Continuo Nacional del Conjunto de Datos Geográficos de las Cartas de Climas, Precipitación Total Anual y Temperaturas Medias Anuales, 1:1 000 000, serie I.

**Compendio de información geográfica municipal de los Estados Unidos Mexicanos  
Ticul, Yucatán**

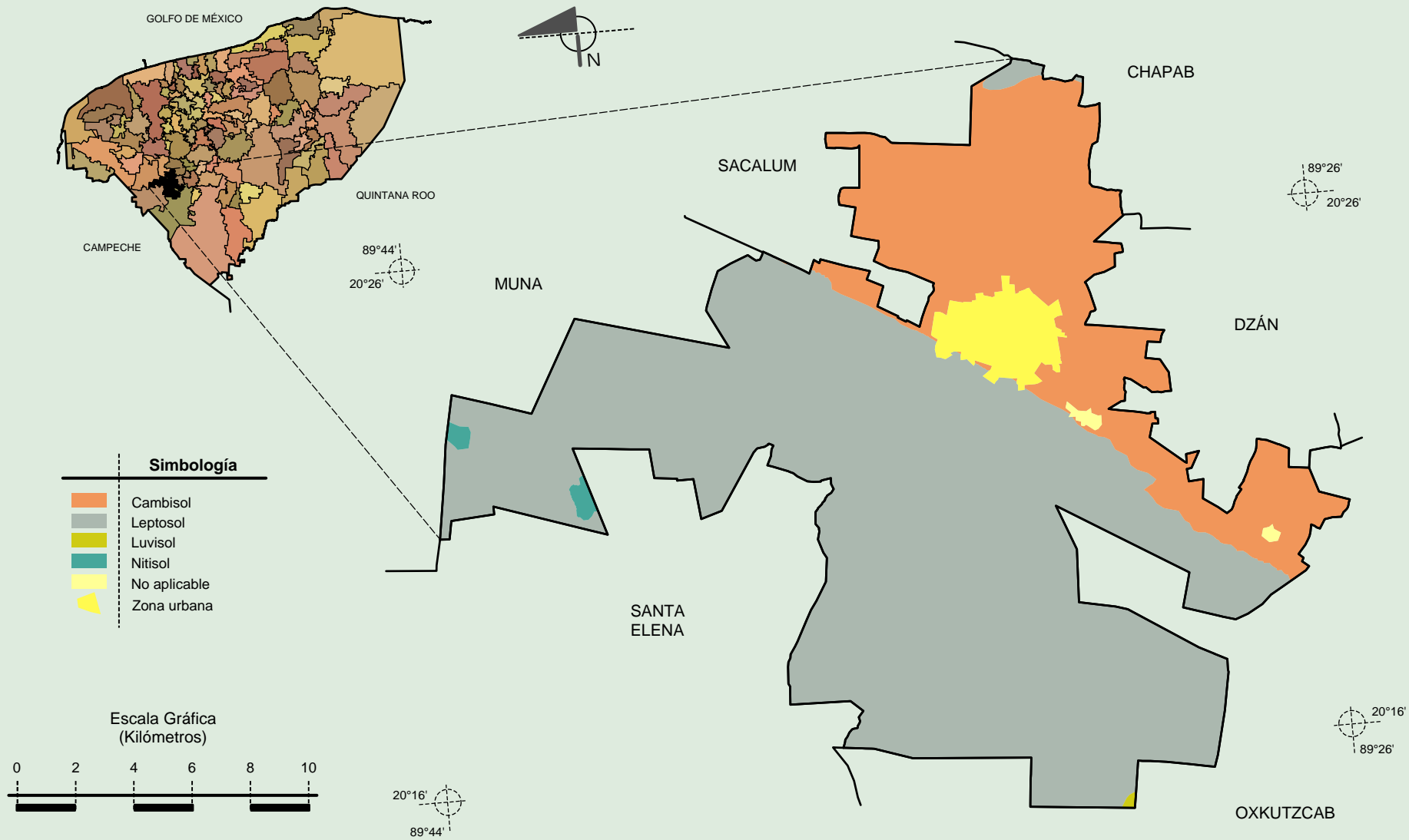
**Geología  
(clase de roca)**



Fuente: INEGI. *Marco Geoestadístico 2010, versión 4.3.*  
INEGI. Continuo Nacional del Conjunto de Datos Geográficos de la Carta Geológica, 1:250 000, serie I.

# Compendio de información geográfica municipal de los Estados Unidos Mexicanos Ticul, Yucatán

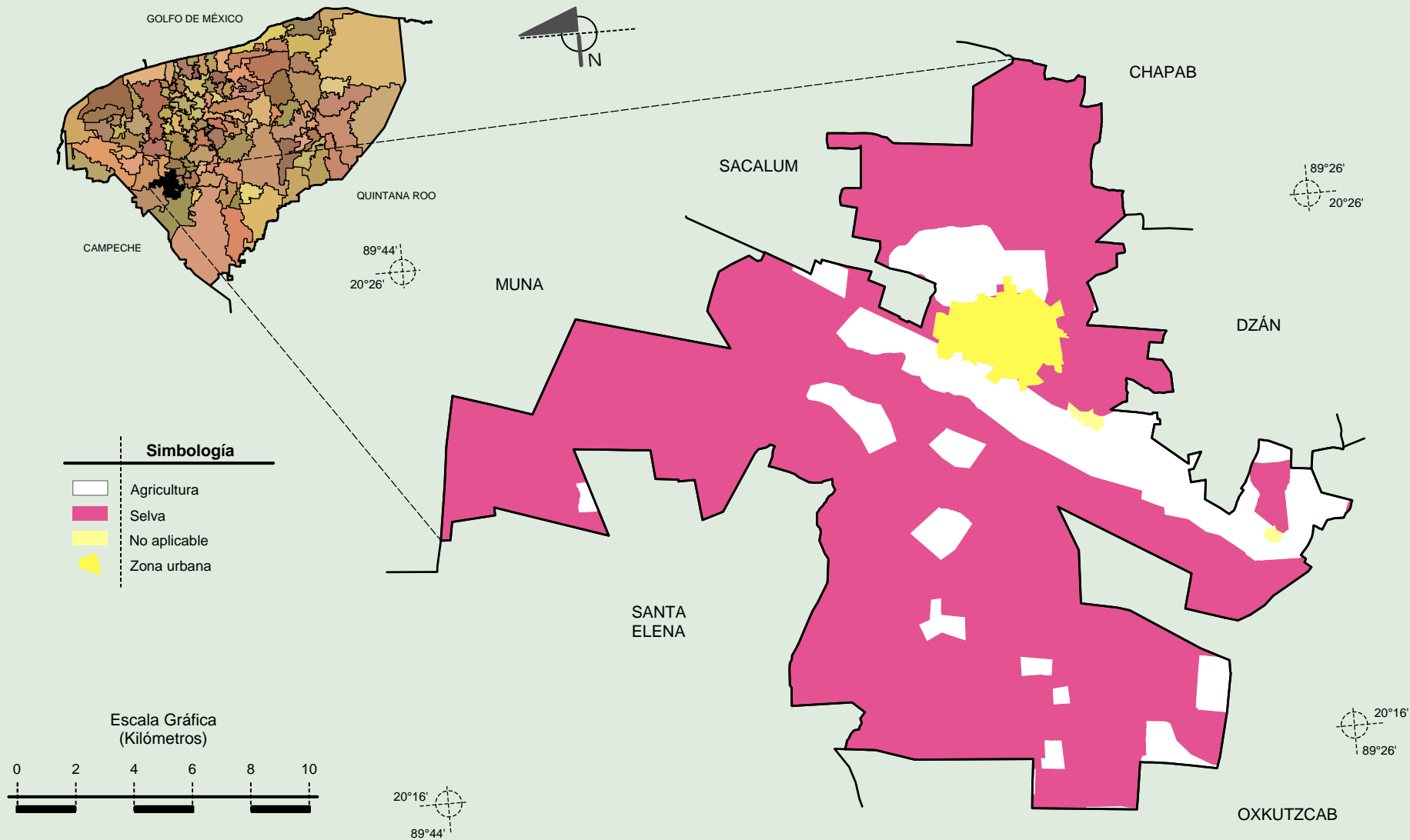
## Suelos Dominantes



Fuente: INEGI. Marco Geoestadístico 2010, versión 4.3.  
INEGI. Conjunto de Datos Vectorial Edafológico, Escala 1:250 000, Serie II (Continuo Nacional).

Compendio de información geográfica municipal de los Estados Unidos Mexicanos  
Ticul, Yucatán

Uso del Suelo y Vegetación



Fuente: INEGI. Marco Geoestadístico 2010, versión 4.3.  
INEGI. Conjunto de Datos Vectoriales de Uso de Suelo y Vegetación Serie III Escala 1:250 000.