



Compendio de información geográfica municipal 2010

Tzucacab

Yucatán



**Compendio de información geográfica municipal de los
Estados Unidos Mexicanos
Tzucacab, Yucatán
clave geoestadística 31098**

	Coordenadas y altitud	Colindancias	Otros datos
Ubicación geográfica	Entre los paralelos 19°40' y 20°10' de latitud norte; los meridianos 88°56' y 89°09' de longitud oeste; altitud entre 0 y 100 m.	Colinda al norte con los municipios de Tekax, Tixméhuac, Chacsinkín y Peto; al este con los municipios de Peto y el estado de Quintana Roo; al sur con estado de Quintana Roo y el municipio de Tekax y al oeste con el municipio de Tekax.	Ocupa el 1.92% de la superficie del estado. Cuenta con 190 localidades y una población total de 14 011 habitantes. http://mapserver.inegi.org.mx/mgn2k/ ; resultado del Censo de Población y Vivienda 2010.

	Provincia	Subprovincia	Sistemas de topoformas
Fisiografía	Península de Yucatán (100%)	Carso y Lomeríos de Campeche (77.06%) y Carso Yucateco (22.94%)	Llanura de depósito lacustre (50.31%), Lomerío bajo con hondonadas (25.71%), Llanura rocosa con hondonadas someras de piso rocoso o cementado (22.94%) y Pequeña sierra fallada (1.04%)

	Rango de temperatura	Rango de precipitación	Clima
Clima	24 - 28°C	1 000 – 1 200 mm	Cálido subhúmedo con lluvias en verano, de menor humedad (87.15%) y cálido subhúmedo con lluvias en verano, de humedad media (12.85%)

	Periodo	Roca	Sitios de interés
Geología	Paleógeno (78.94%) y Cuaternario (20.16%)	Sedimentaria: caliza (78.94%) Suelo: aluvial (16.96%) y residual (3.20%)	No disponible

Nota: el porcentaje faltante corresponde a Zona Urbana con 0.9%.

	Suelo dominante
Edafología	Luvisol (42.97%), Vertisol (22.01%), Phaeozem (19.66%) y Leptosol (14.43%)

Nota: el porcentaje faltante corresponde a Zona Urbana con 0.9% y NA con 0.03%.

	Región hidrológica	Cuenca	Subcuenca	Corrientes de agua	Cuerpos de agua
Hidrografía	Yucatán Este (Quintana Roo) (59.38%) y Yucatán Norte (Yucatán) (40.62%)	Cuencas cerradas (59.38%), Yucatán (38.84%) y Quintana Roo (1.78%)	Becanchén – L. Chichancanab – Loché – Xkanhá – Sin nombre (59.38%) y No aplicable (40.62%)	No disponible	No disponible

Uso del suelo y vegetación	Uso del suelo	Vegetación
	Pastizal cultivado (20.82%), Agricultura (2.16%) y Zona urbana (0.90%)	Selva (76.09%)

Nota: el porcentaje faltante corresponde a NA con 0.03%.

	Agrícola	Pecuario
Uso potencial de la tierra	Para la agricultura mecanizada continua (27.64%) Para la agricultura manual estacional (26.79%) No aptas para la agricultura (45.57%)	Para el establecimiento de praderas cultivadas con maquinaria agrícola (27.65%) Para el aprovechamiento de la vegetación del pastizal (1.99%) Para el aprovechamiento de la vegetación natural diferente del pastizal (68.18%) No aptas para el aprovechamiento pecuario (2.18%)

Zona urbana	La zona urbana está creciendo sobre roca sedimentaria del Paleógeno, en llanura; sobre área donde originalmente había suelo denominado Luvisol; tiene clima cálido subhúmedo con lluvias en verano, de menor humedad y está creciendo sobre terreno previamente ocupado por selva.
--------------------	--

Zonas arqueológicas y monumentos históricos	El templo de San Francisco Javier y la zona arqueológica de Ek Balam.
--	---

Fuente: www.inafed.gob.mx/wb2/ELOCAL/ELOC_Enciclopedia

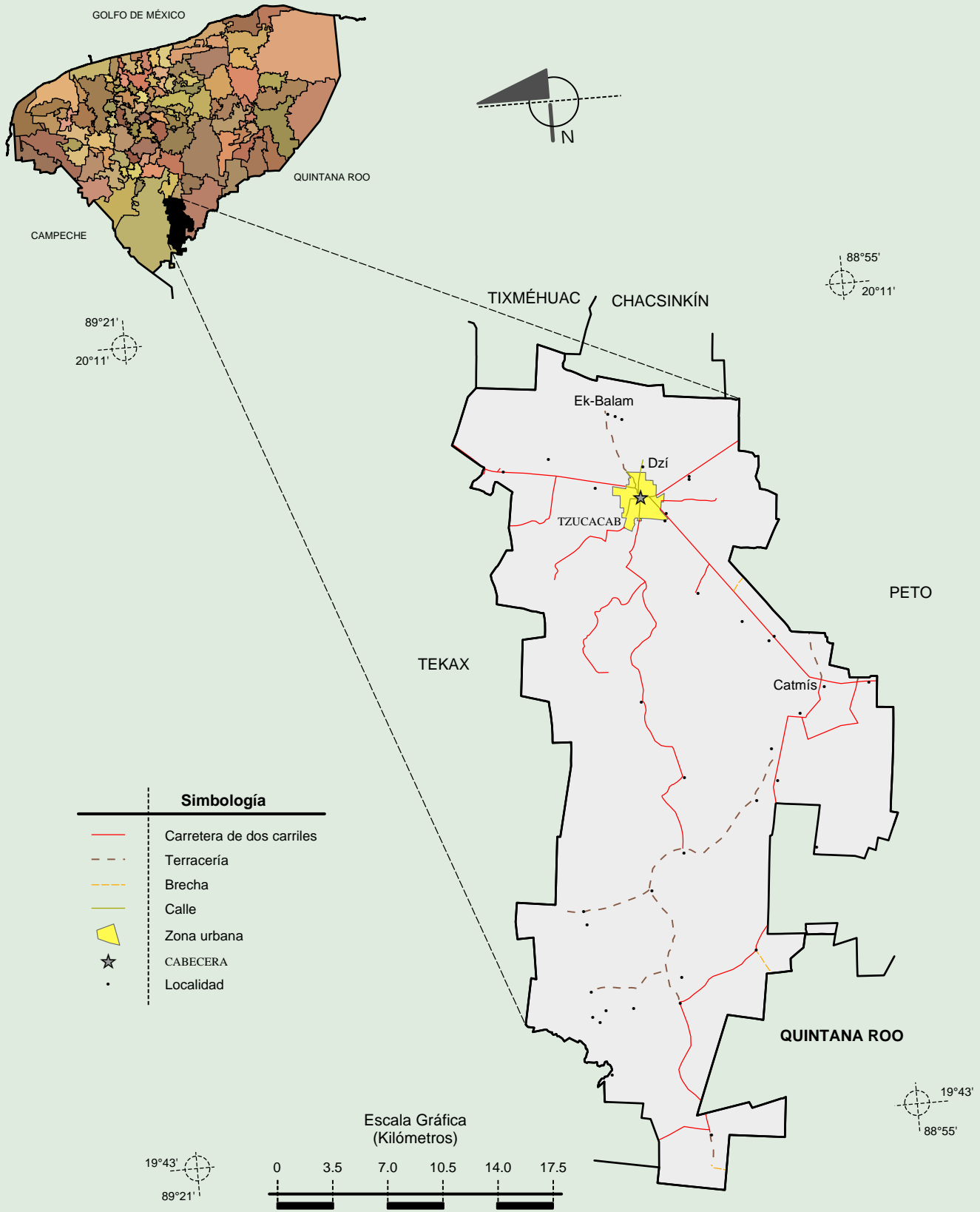
Hablantes de lengua indígena	Dialecto	Número de personas
	Maya, Chol, Tzeltal, Mixe y Popoluca	6 947

Fuente: INEGI. Yucatán. *II Censo de Población y Vivienda, 2005. Tabulados básicos*

	Artesanías	Gastronomía	Música
Cultura popular	Sobresale la elaboración de joyería de fantasía y la relacionada con la talabartería.	Los principales alimentos son: Frijol con puerco, chaya con huevo, puchero de gallina, queso relleno, salbutes, panuchos, pipián de venado, papadzules, longaniza, cochinita pibil, joroques, mucbil pollos, pimes y tamales. Dulces: Yuca con miel, calabaza melada, camote con coco, cocoyol en almíbar, mazapán de pepita de calabaza, melcocha, arepas, tejocotes en almíbar y dulce de ciricote. Bebidas: Xtabentún, balché, bebida de anís, pozole con coco, horchata, atole de maíz nuevo y refrescos de frutas de la región.	No disponible.

Fuente: www.inafed.gob.mx/wb2/ELOCAL/ELOC_Enciclopedia

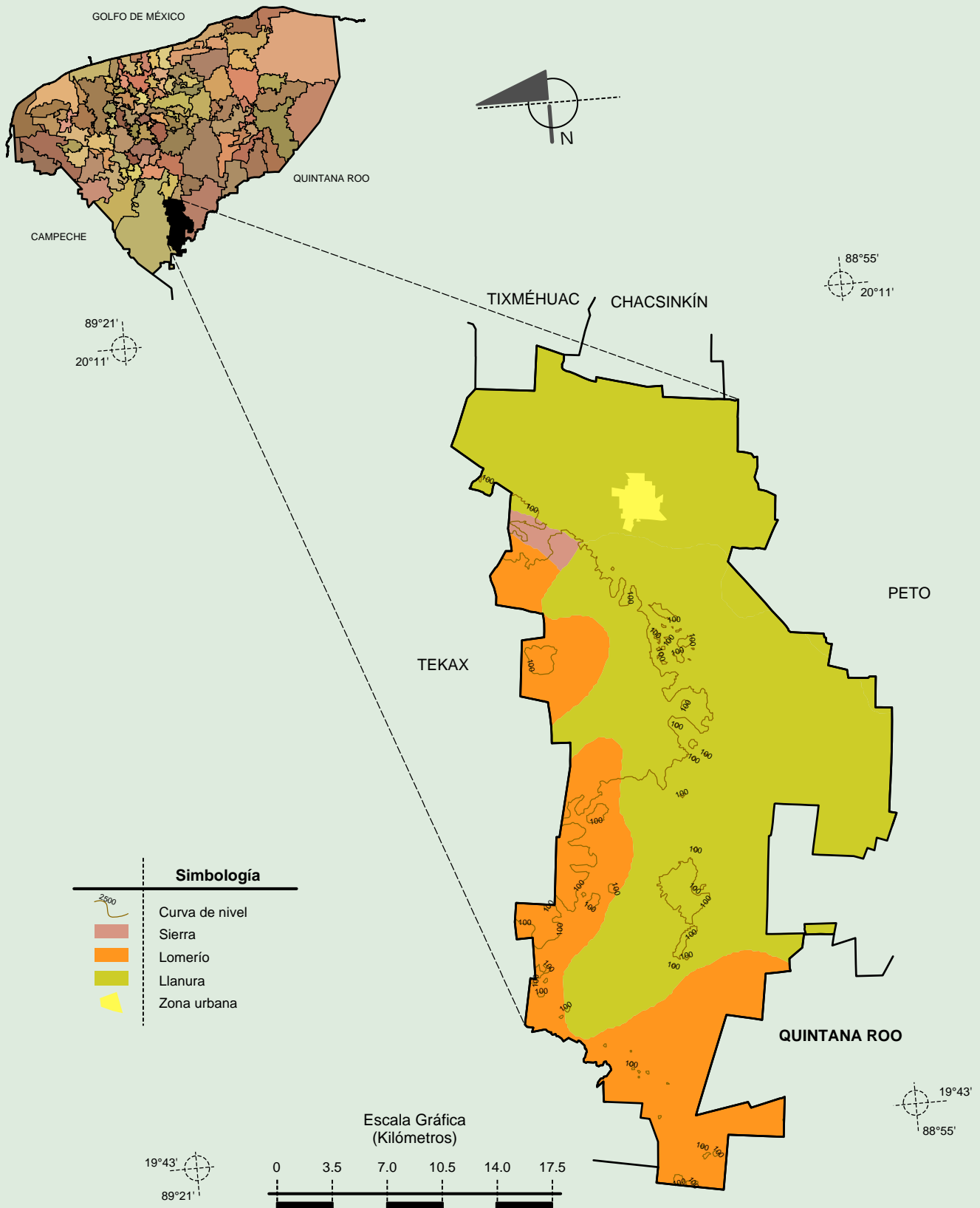
Localidades e Infraestructura para el Transporte



Fuente: INEGI. *Marco Geoestadístico 2010, versión 4.3.*
 INEGI. Información Topográfica Digital Escala 1:250 000 serie III.

**Compendio de información geográfica municipal de los Estados Unidos Mexicanos
Tzucacab, Yucatán**

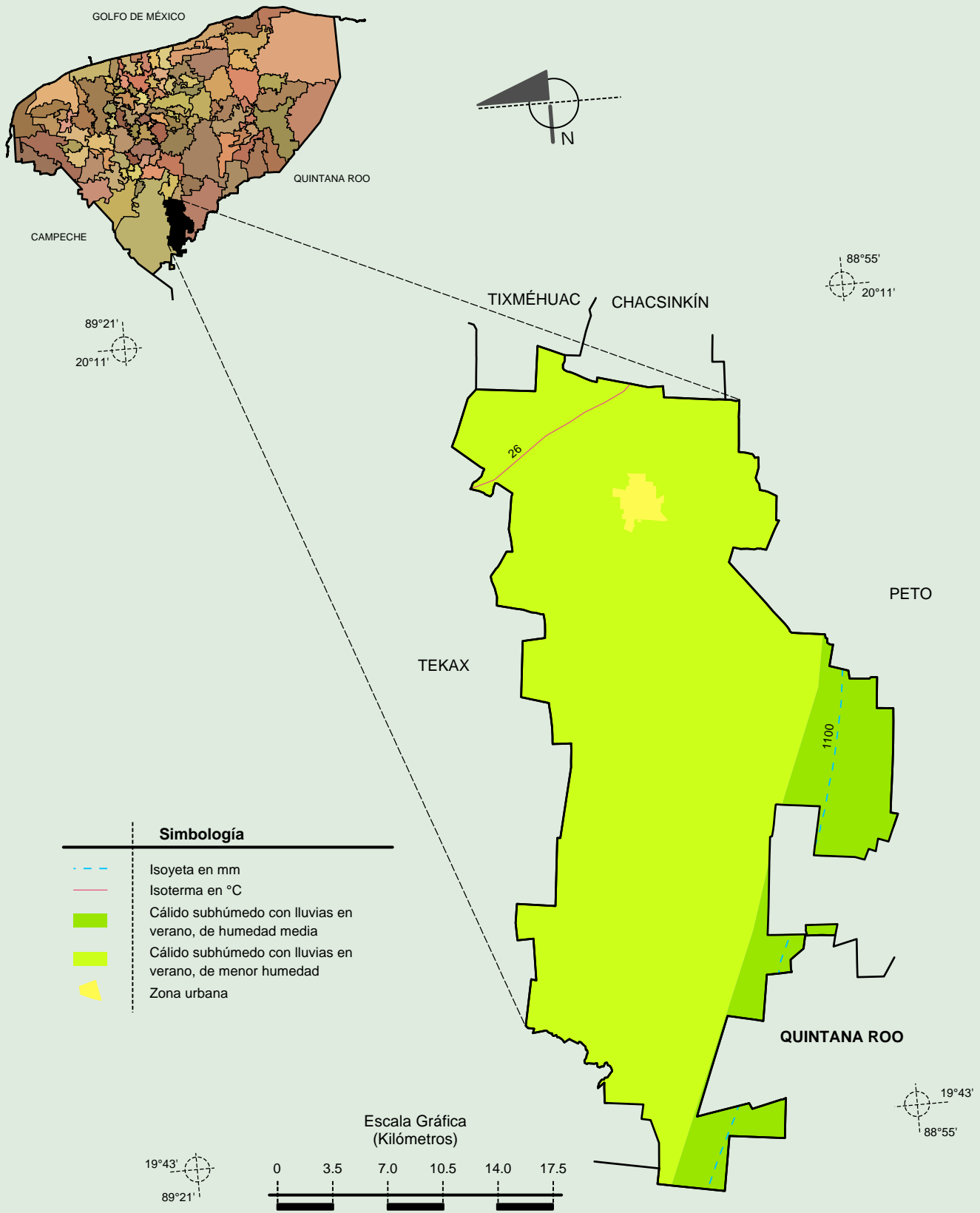
Relieve



Fuente: INEGI. *Marco Geoestadístico 2010, versión 4.3.*
 INEGI. Continuo Nacional del Conjunto de Datos Geográficos de la Carta Fisiográfica, 1:1 000 000, serie I.
 INEGI. Información Topográfica Digital Escala 1:250 000 serie II.

**Compendio de información geográfica municipal de los Estados Unidos Mexicanos
Tzucacab, Yucatán**

Climas

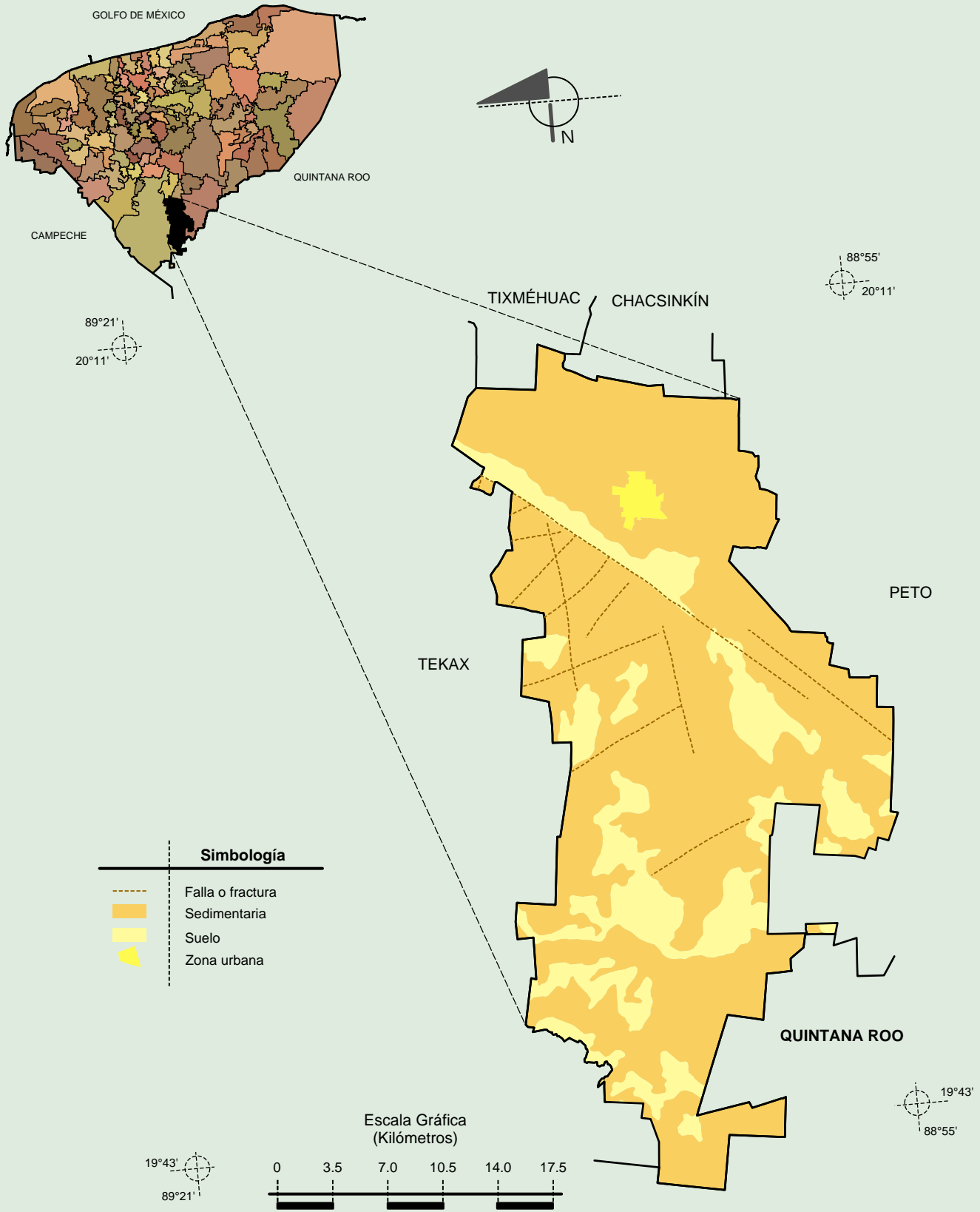


Fuente: INEGI. *Marco Geoestadístico 2010, versión 4.3.*

INEGI. Continuo Nacional del Conjunto de Datos Geográficos de las Cartas de Climas, Precipitación Total Anual y Temperaturas Medias Anuales, 1:1 000 000, serie I.

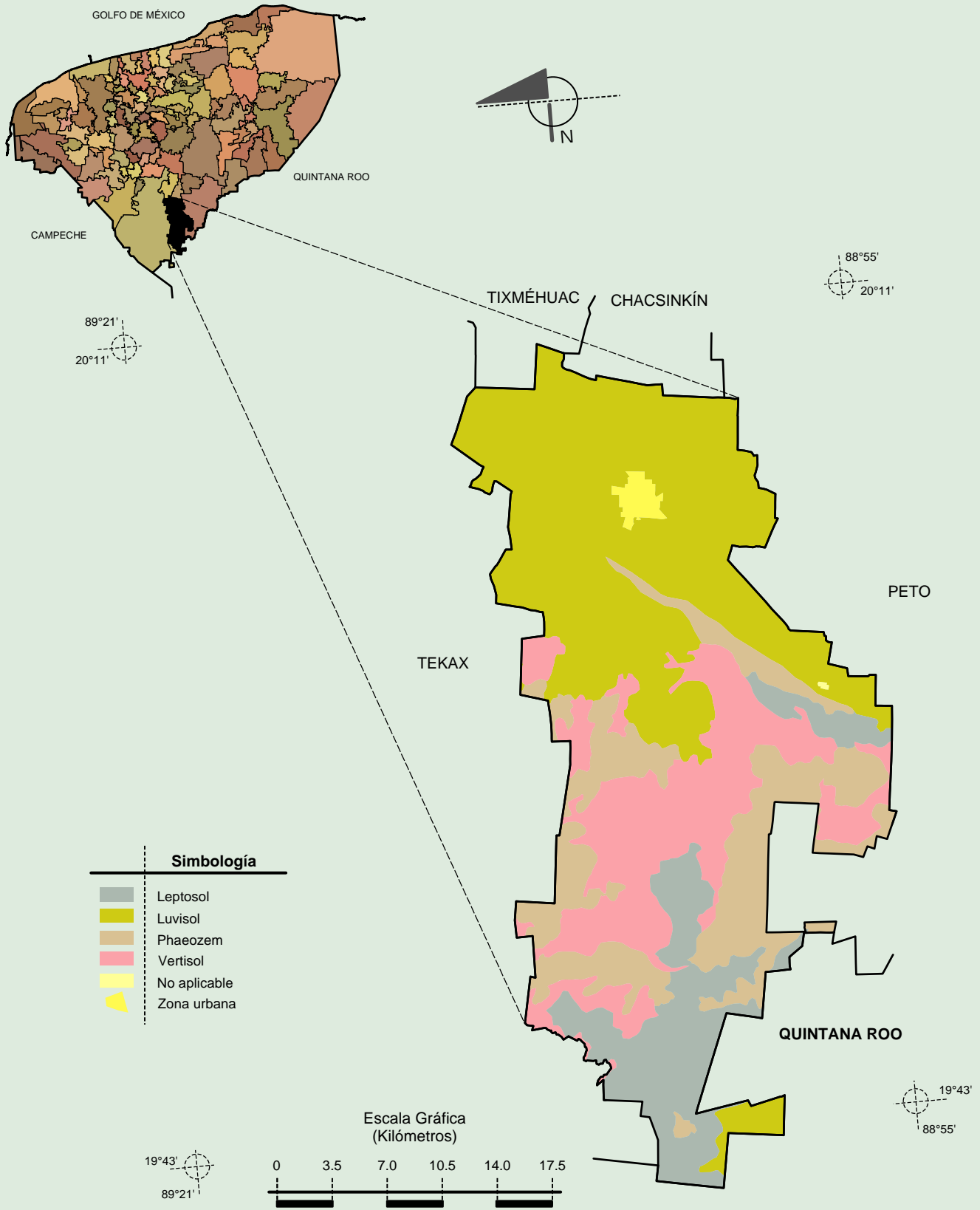
**Compendio de información geográfica municipal de los Estados Unidos Mexicanos
Tzucacab, Yucatán**

**Geología
(clase de roca)**



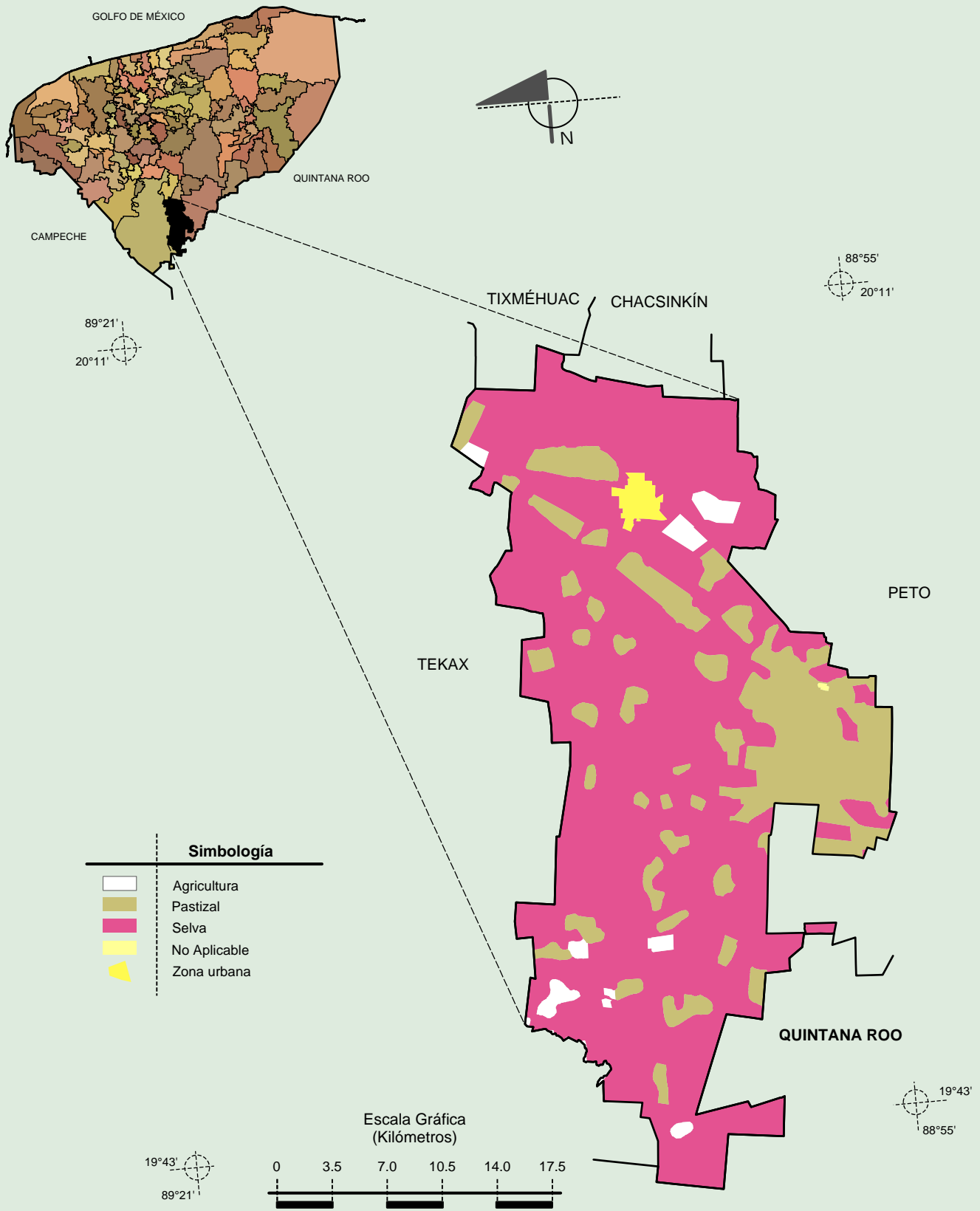
Fuente: INEGI. *Marco Geoestadístico 2010, versión 4.3.*
INEGI. Continuo Nacional del Conjunto de Datos Geográficos de la Carta Geológica, 1:250 000, serie I.

Suelos Dominantes



Fuente: INEGI. *Marco Geoestadístico 2010, versión 4.3.*
INEGI. Conjunto de Datos Vectorial Edafológico, Escala 1:250 000, Serie II (Continuo Nacional).

Uso del Suelo y Vegetación



Fuente: INEGI. *Marco Geoestadístico 2010, versión 4.3.*
INEGI. Conjunto de Datos Vectoriales de Uso de Suelo y Vegetación Serie III Escala 1:250 000.