



# Compendio de información geográfica municipal 2010

Valladolid

Yucatán



**Compendio de información geográfica municipal de los  
Estados Unidos Mexicanos  
Valladolid, Yucatán  
clave geoestadística 31102**

	Coordenadas y altitud	Colindancias	Otros datos
<b>Ubicación geográfica</b>	Entre los paralelos 20°24' y 20°54' de latitud norte; los meridianos 87°57' y 88°21' de longitud oeste; altitud entre 7 y 10 m.	Colinda al norte con los municipios de Espita y Temozón; al este con los municipios de Temozón, Chemax y el estado de Quintana Roo; al sur con el estado de Quintana Roo y el municipio de Chichmilá y al oeste con los municipios de Chichmilá, Tekom, Cuncunul, Uayma y Espita.	Ocupa el 2.70% de la superficie del estado. Cuenta con 430 localidades y una población total de 74 217 habitantes. <a href="http://mapserver.inegi.org.mx/mgn2k/">http://mapserver.inegi.org.mx/mgn2k/</a> ; resultado del Censo de Población y Vivienda 2010.

	Provincia	Subprovincia	Sistemas de topofomas
<b>Fisiografía</b>	Península de Yucatán (100%)	Carso Yucateco (100%)	Llanura rocosa con hondonadas someras de piso rocoso o cementado (98.13%) y Llanura rocosa con hondonadas de piso rocoso o cementado (1.87%)

	Rango de temperatura	Rango de precipitación	Clima
<b>Clima</b>	24 - 26°C	1 100 – 1 500 mm	Cálido subhúmedo con lluvias en verano, de humedad media (95.72%) y cálido subhúmedo con lluvias en verano, de mayor humedad (4.28%)

	Periodo	Roca	Sitios de interés
<b>Geología</b>	Neógeno (98.21%)	Sedimentaria: caliza (98.21%)	No disponible

*Nota: el porcentaje faltante corresponde a Zonas Urbanas con 1.78% y Cuerpos de Agua con 0.01%.*

<b>Edafología</b>	Suelo dominante
	Leptosol (73.01%), Luvisol (24.88%) y Cambisol (0.11%)

*Nota: el porcentaje faltante corresponde a Zonas Urbanas con 1.78%, NA con 0.21% y Cuerpos de Agua con 0.01%.*

<b>Hidrografía</b>	Región hidrológica	Cuenca	Subcuenca	Corrientes de agua	Cuerpos de agua
	Yucatán Norte (Yucatán) (100%)	Yucatán (100%)	No aplicable (100%)	No disponible	Perennes: Cenote X-Kekén.

<b>Uso del suelo y vegetación</b>	Uso del suelo	Vegetación
	Pastizal cultivado (8.36%) y Zonas urbanas (1.78%)	Selva (89.64%)

*Nota: el porcentaje faltante corresponde a Cuerpos de Agua con 0.01% y NA con 0.21%.*

<b>Uso potencial de la tierra</b>	Agrícola	Pecuario
	Para la agricultura mecanizada continua (0.61%) Para la agricultura manual estacional (39.16%) No aptas para la agricultura (60.23%)	Para el aprovechamiento de praderas cultivadas con maquinaria agrícola (0.61%) Para el aprovechamiento de la vegetación del pastizal (3.69%) Para el aprovechamiento de la vegetación natural diferente del pastizal (87.61%) No aptas para el aprovechamiento pecuario (8.09%)

<b>Zona urbana</b>	Las zonas urbanas están creciendo sobre rocas sedimentarias del Neógeno, en llanura; sobre área donde originalmente habían suelos denominados Leptosol y Luvisol; tienen clima cálido subhúmedo con lluvias en verano, de humedad media, y están creciendo sobre terreno previamente ocupado por selva y pastizales.
--------------------	--

<b>Zonas arqueológicas y monumentos históricos</b>	El templo de San Juan de Dios, templo de la Candelaria, templo de Santa Lucía, templo de Santa Ana, Catedral de San Gervasio siglo XV, capilla de San Andrés, capilla de San Antonio de Padua, Ex casa Cural y Palacio Municipal. Sitios Arqueológicos más sobresalientes son: Kumal, Xkuxil, Xkakuil, Dzoyolá y Xkax.
--	--

Fuente: [www.inafed.gob.mx/wb2/ELOCAL/ELOC\\_Enciclopedia](http://www.inafed.gob.mx/wb2/ELOCAL/ELOC_Enciclopedia)

Hablantes de lengua indígena	Dialecto	Número de personas
	Maya, Mixe, Lenguas zapotecas, Popoluca y Náhuatl	35 364



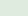
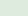
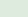
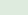


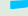

Fuente: INEGI. Yucatán. II Censo de Población y Vivienda, 2005. Tabulados básicos

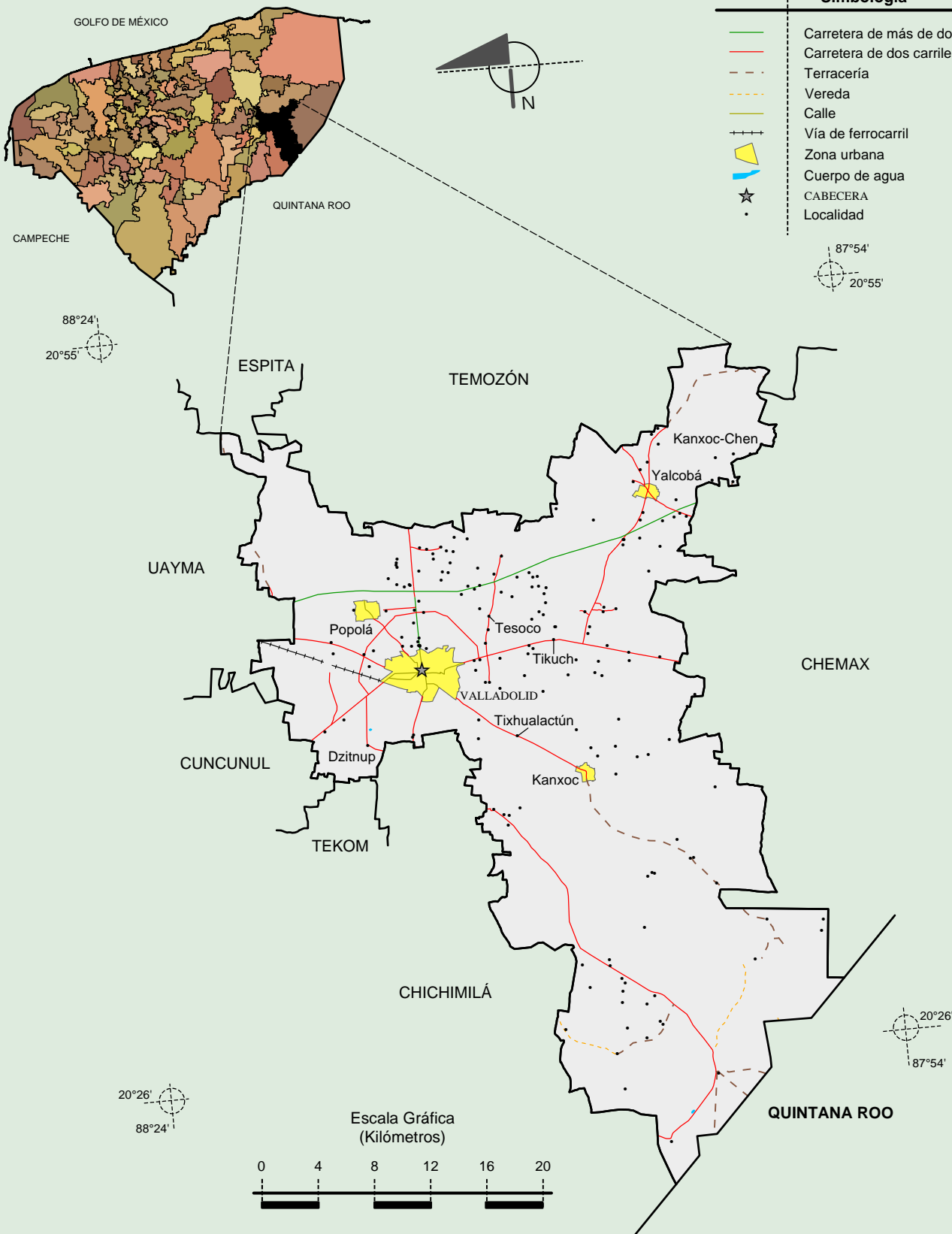
Cultura popular	Artesanías	Gastronomía	Música
	Se encuentra el urdido de hamacas, confección de ropa típica, bordados, joyería, talabartería y tallado de piedra.	Los alimentos más importantes son: Frijol con puerco, chaya con huevo, puchero de gallina, queso relleno, salbutes, panuchos, pipipán de venado, papadzules, longaniza, cochinita pibil, joroches, mucbil pollos, pimes y tamales. Dulces: Yuca con miel, calabaza melada, camote con coco, cocoyol en almíbar, mazapán de pepita de calabaza, melcocha, arepas, tejocotes en almíbar y dulce de ciricote. Bebidas: Xtabentún, balché, bebida de anís, pozole con coco, horchata, atole de maíz nuevo y refrescos de frutas de la región.	No disponible

Fuente: [www.inafed.gob.mx/wb2/ELOCAL/ELOC\\_Enciclopedia](http://www.inafed.gob.mx/wb2/ELOCAL/ELOC_Enciclopedia)

**Localidades e Infraestructura para el Transporte**

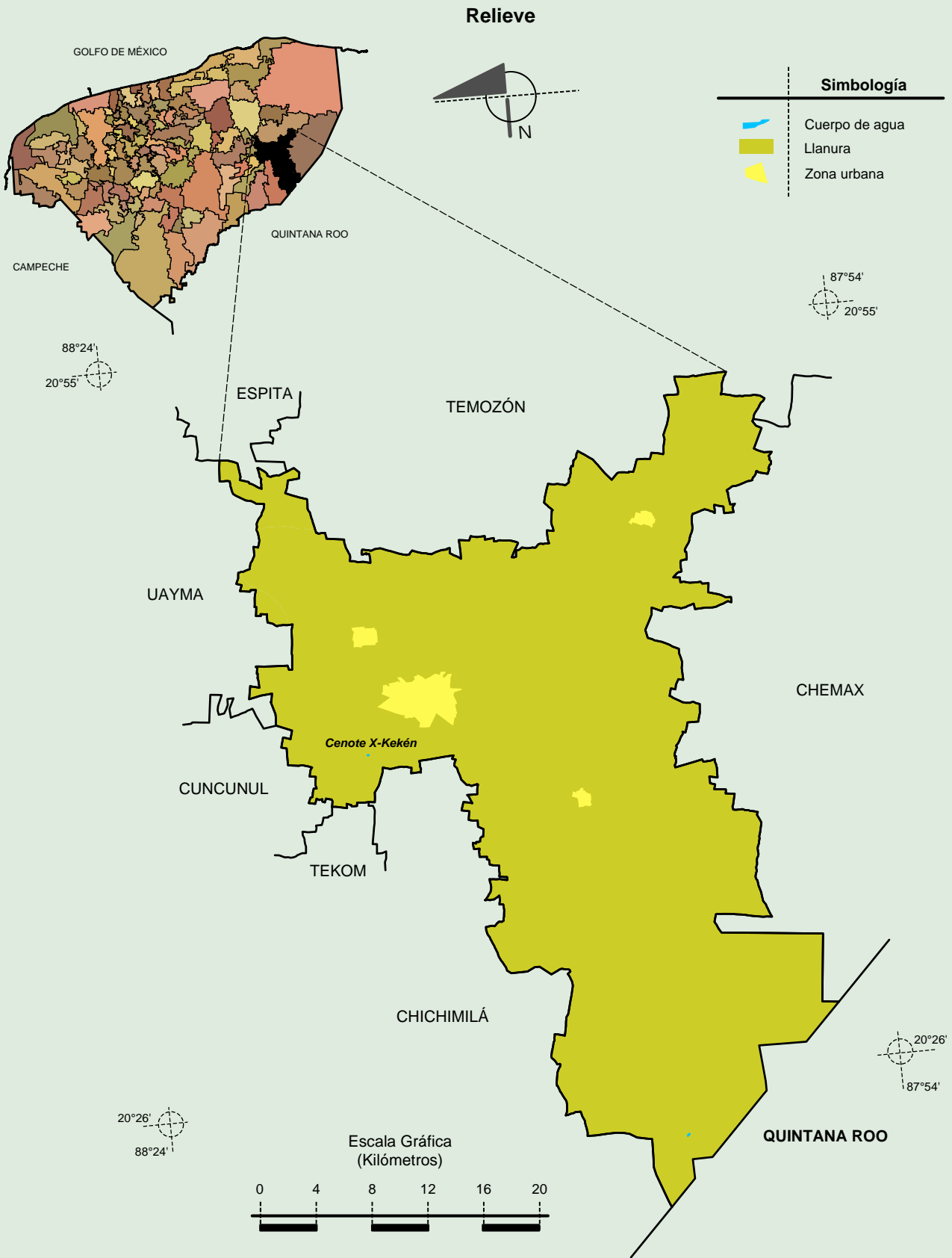
**Simbología**

-  Carretera de más de dos carriles
-  Carretera de dos carriles
-  Terracería
-  Vereda
-  Calle
-  Vía de ferrocarril
-  Zona urbana
-  Cuerpo de agua
-  CABECERA
-  Localidad



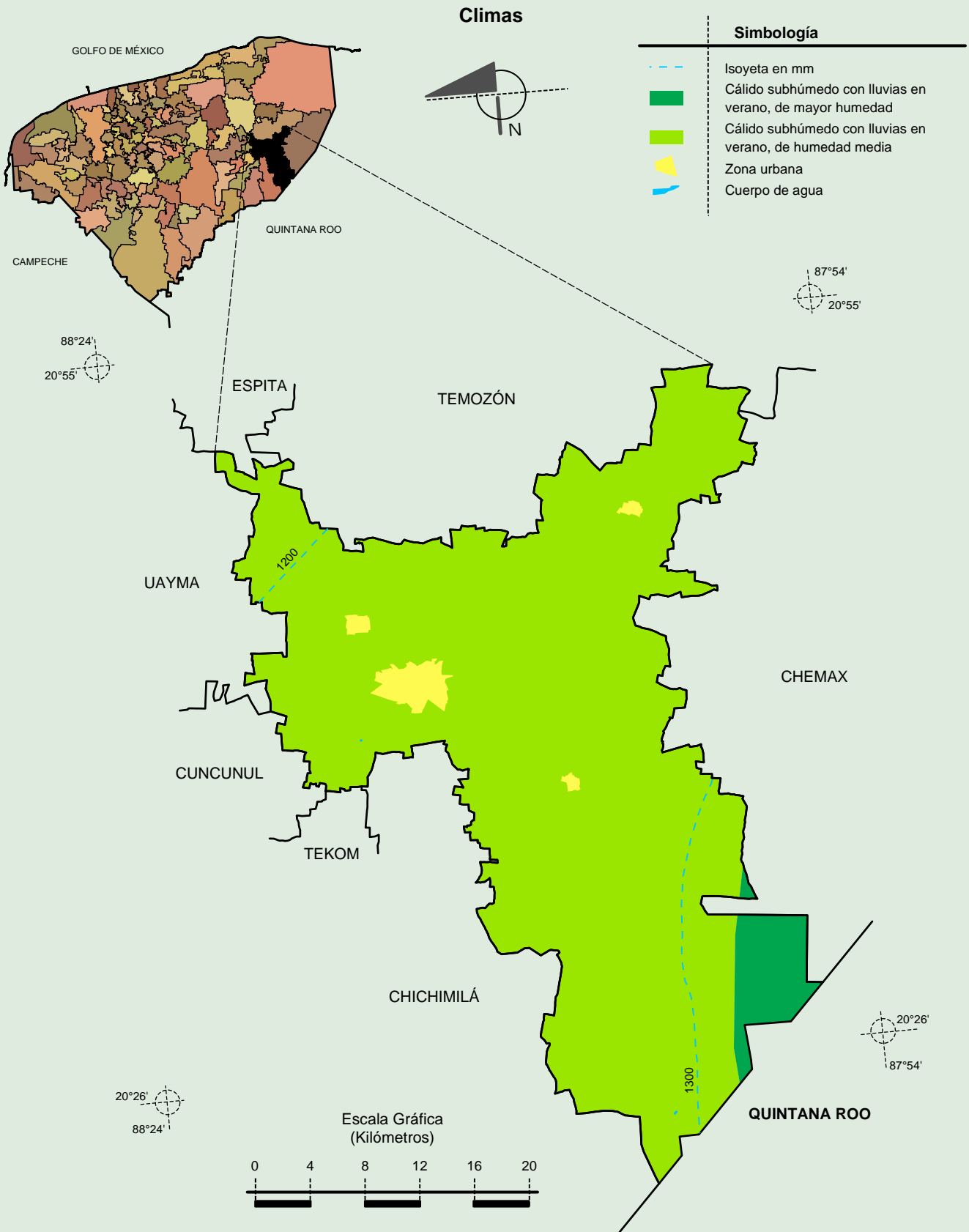
Fuente: INEGI. *Marco Geoestadístico 2010, versión 4.3.*  
INEGI. Información Topográfica Digital Escala 1:250 000 serie II y serie III.

**Compendio de información geográfica municipal de los Estados Unidos Mexicanos  
Valladolid, Yucatán**



Fuente: INEGI. *Marco Geoestadístico 2010, versión 4.3.*  
 INEGI. Continuo Nacional del Conjunto de Datos Geográficos de la Carta Fisiográfica, 1:1 000 000, serie I.  
 INEGI. Información Topográfica Digital Escala 1:250 000 serie II.

**Compendio de información geográfica municipal de los Estados Unidos Mexicanos  
Valladolid, Yucatán**

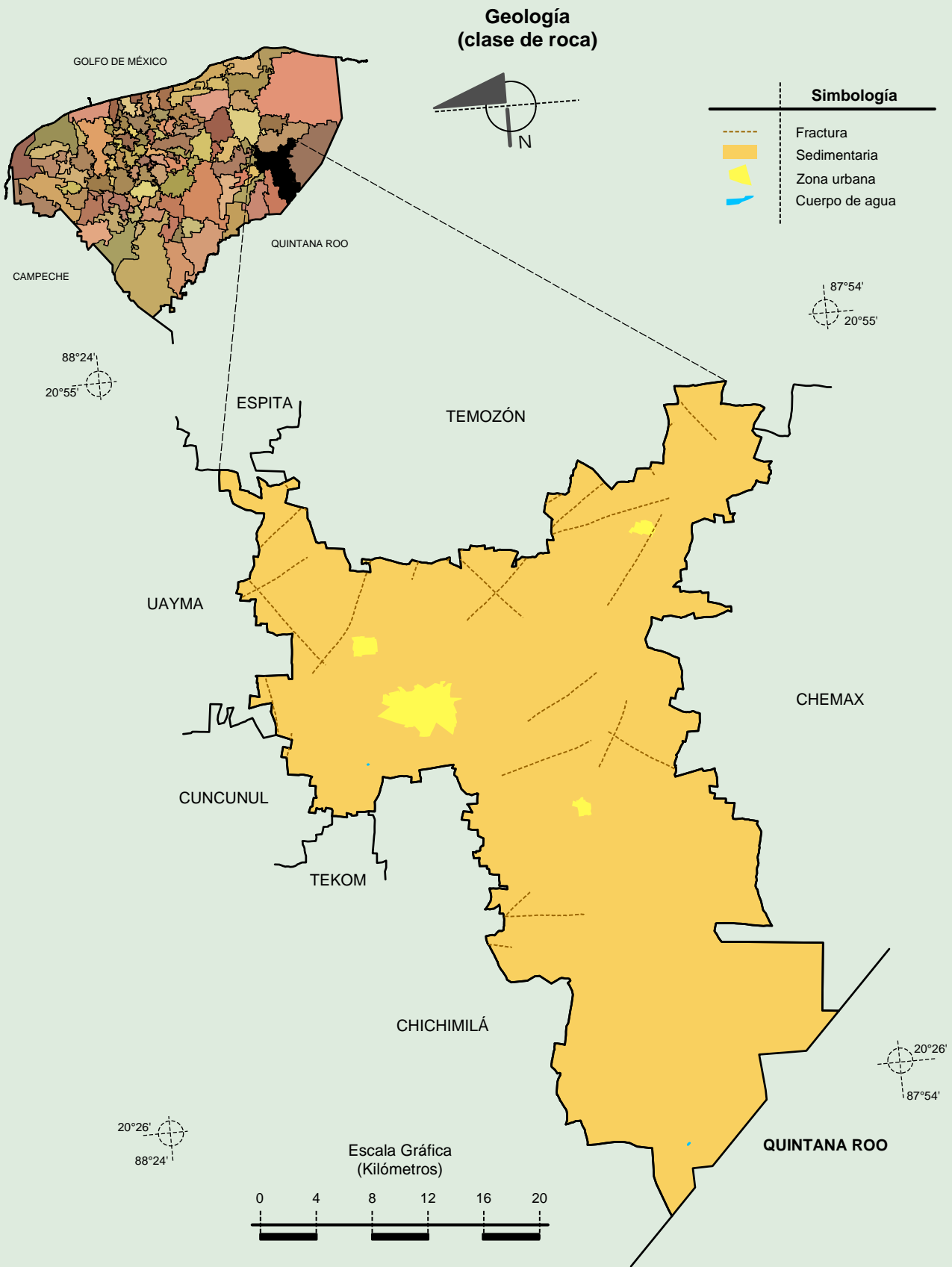


Fuente: INEGI. Marco Geoestadístico 2010, versión 4.3.

INEGI. Continuo Nacional del Conjunto de Datos Geográficos de las Cartas de Climas y Precipitación Total Anual, 1:1 000 000, serie I.

INEGI. Información Topográfica Digital Escala 1:250 000 serie II.

**Compendio de información geográfica municipal de los Estados Unidos Mexicanos  
Valladolid, Yucatán**



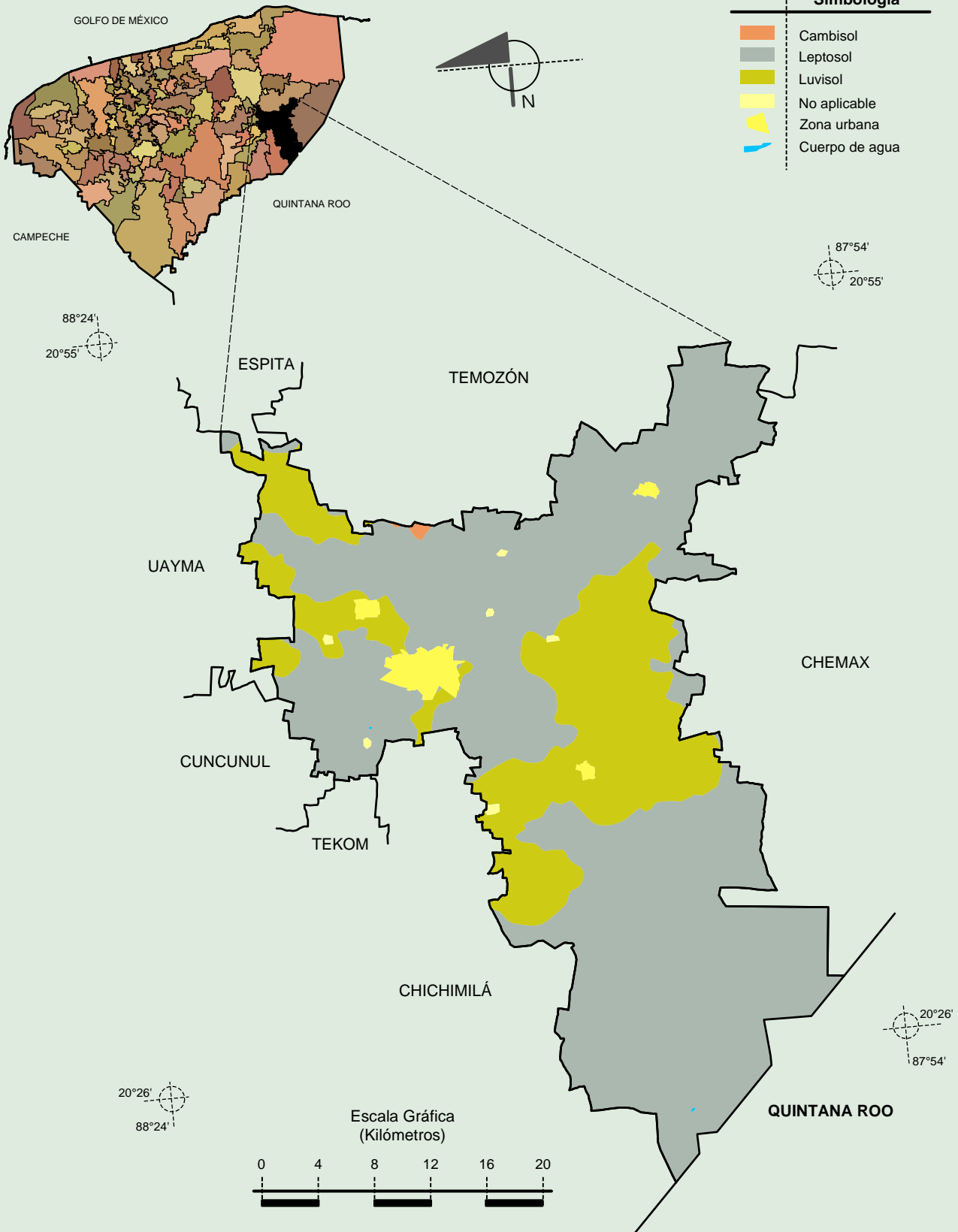
Fuente: INEGI. *Marco Geoestadístico 2010, versión 4.3.*  
 INEGI. Continuo Nacional del Conjunto de Datos Geográficos de la Carta Geológica, 1:250 000, serie I.  
 INEGI. Información Topográfica Digital Escala 1:250 000 serie II.

**Compendio de información geográfica municipal de los Estados Unidos Mexicanos  
Valladolid, Yucatán**

**Suelos Dominantes**

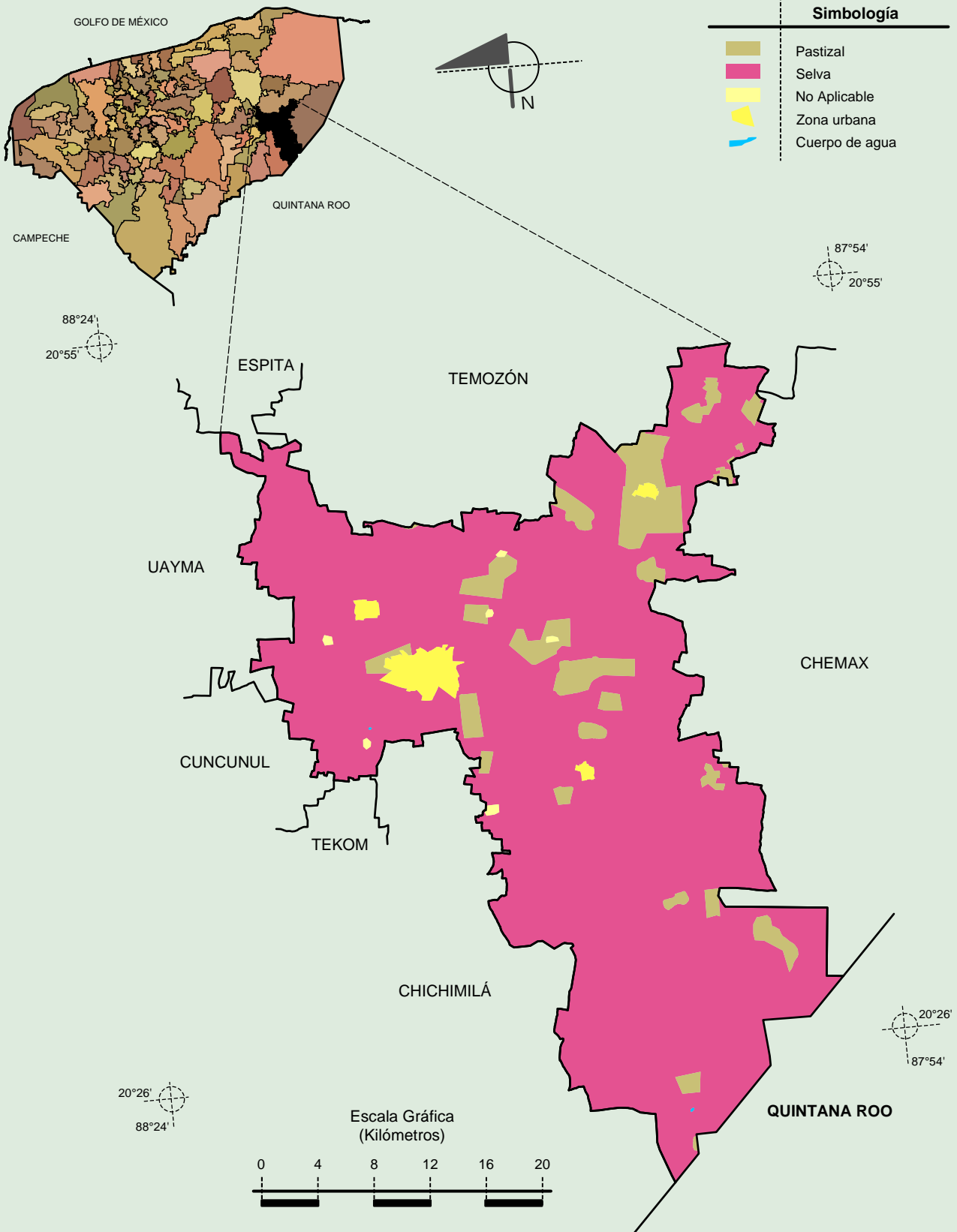
**Simbología**

- Cambisol
- Leptosol
- Luvisol
- No aplicable
- Zona urbana
- Cuerpo de agua



Fuente: INEGI. *Marco Geoestadístico 2010, versión 4.3.*  
 INEGI. Conjunto de Datos Vectorial Edafológico, Escala 1:250 000, Serie II (Continuo Nacional).  
 INEGI. Información Topográfica Digital Escala 1:250 000 serie II.

**Uso del Suelo y Vegetación**



Fuente: INEGI. *Marco Geoestadístico 2010, versión 4.3.*  
 INEGI. Conjunto de Datos Vectoriales de Uso de Suelo y Vegetación Serie III Escala 1:250 000.  
 INEGI. Información Topográfica Digital Escala 1:250 000 serie II.