



# Compendio de información geográfica municipal 2010

Yaxkukul

Yucatán



**Compendio de información geográfica municipal de los  
Estados Unidos Mexicanos  
Yaxkukul, Yucatán  
clave geoestadística 31105**

Ubicación geográfica	Coordenadas y altitud	Colindancias	Otros datos
	Entre los paralelos 21°01' y 21°06' de latitud norte; los meridianos 89°24' y 89°29' de longitud oeste; altitud entre 7 y 10 m.	Colinda al norte con los municipios de Conkal, Mocochá y Baca; al este con los municipios de Baca y Tixkokob; al sur con los municipios de Tixkokob y Mérida y al oeste con los municipios de Mérida y Conkal.	Ocupa el 0.12% de la superficie del estado. Cuenta con 34 localidades y una población total de 2 868 habitantes. <a href="http://mapserver.inegi.org.mx/mgn2k/">http://mapserver.inegi.org.mx/mgn2k/</a> ; resultado del Censo de Población y Vivienda 2010.

Fisiografía	Provincia	Subprovincia	Sistemas de topoformas
	Península de Yucatán (100%)	Carso Yucateco (100%)	Llanura rocosa de piso rocoso o cementado (100%)

Clima	Rango de temperatura	Rango de precipitación	Clima
	24 - 26°C	800 – 1 100 mm	Cálido subhúmedo con lluvias en verano, de menor humedad (100%)

Geología	Periodo	Roca	Sitios de interés
	Neógeno (95.58%)	Sedimentaria: caliza (95.58%)	No disponible

*Nota: el porcentaje faltante corresponde a Zona Urbana con 4.42%.*

Edafología	Suelo dominante
	Leptosol (95.58%)

*Nota: el porcentaje faltante corresponde a Zona Urbana con 4.42%.*

Hidrografía	Región hidrológica	Cuenca	Subcuenca	Corrientes de agua	Cuerpos de agua
	Yucatán Norte (Yucatán) (100%)	Yucatán (100%)	No aplicable (100%)	No disponible	No disponible

Uso del suelo y vegetación	Uso del suelo	Vegetación
	Agricultura (42.97%) y Zona urbana (4.42%)	Selva (52.61%)

Uso potencial de la tierra	Agrícola	Pecuario
	No aptas para la agricultura (100%)	Para el aprovechamiento de la vegetación del pastizal (4.97%) Para el aprovechamiento de la vegetación natural diferente del pastizal (44.69%) No aptas para el aprovechamiento pecuario (50.34%)

Zona urbana
La zona urbana está creciendo sobre roca sedimentaria del Neógeno, en llanura; sobre área donde originalmente había suelo denominado Leptosol; tiene clima cálido subhúmedo con lluvias en verano, de menor humedad y está creciendo sobre terreno previamente ocupado por agricultura y selva.

Zonas arqueológicas y monumentos históricos
La casa principal de la ex hacienda San Juan de las Flores y el Templo de la Candelaria, construido en el siglo XVIII.

Fuente: [www.inafed.gob.mx/wb2/ELOCAL/ELOC\\_Enciclopedia](http://www.inafed.gob.mx/wb2/ELOCAL/ELOC_Enciclopedia)

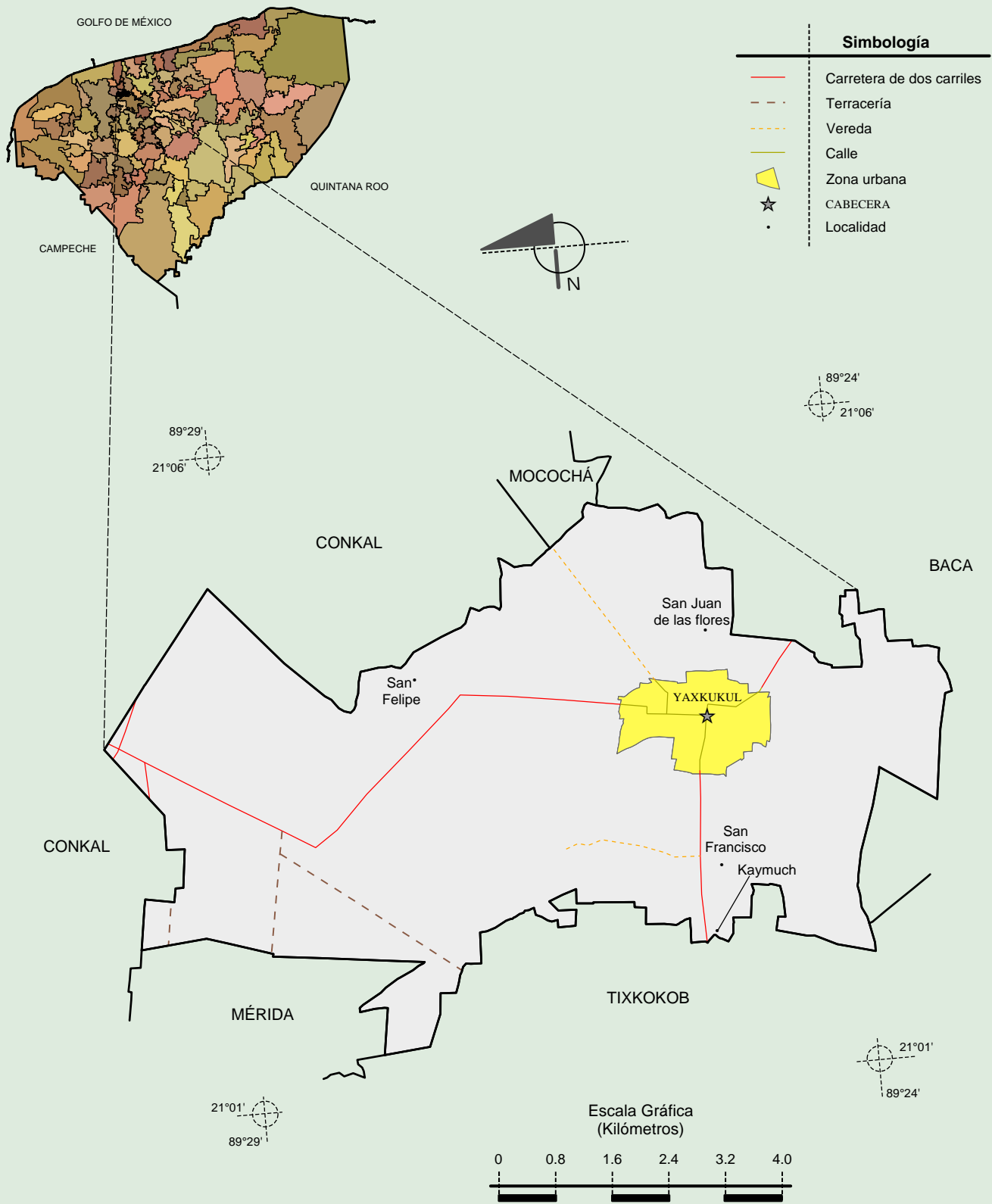
Hablantes de lengua indígena	Dialecto	Número de personas
	Maya y Chol	416

Fuente: INEGI. Yucatán. II Censo de Población y Vivienda, 2005. Tabulados básicos

	Artesanías	Gastronomía	Música
<b>Cultura popular</b>	No disponible	Los principales alimentos son: Frijol con puerco, chaya con huevo, puchero de gallina, queso relleno, salbutes, panuchos, pipián de venado, papadzules, longaniza, cochinita pibil, joroques, mucbil pollos, pimes y tamales. Dulces: Yuca con miel, calabaza melada, camote con coco, cocoyol en almíbar, mazapán de pepita de calabaza, melcocha, arepas, tejocotes en almíbar y dulce de ciricote. Bebidas: Xtabentún, balché, bebida de anís, pozole con coco, horchata, atole de maíz nuevo y refrescos de frutas de la región.	No disponible

Fuente: [www.inafed.gob.mx/wb2/ELOCAL/ELOC](http://www.inafed.gob.mx/wb2/ELOCAL/ELOC) Enciclopedia

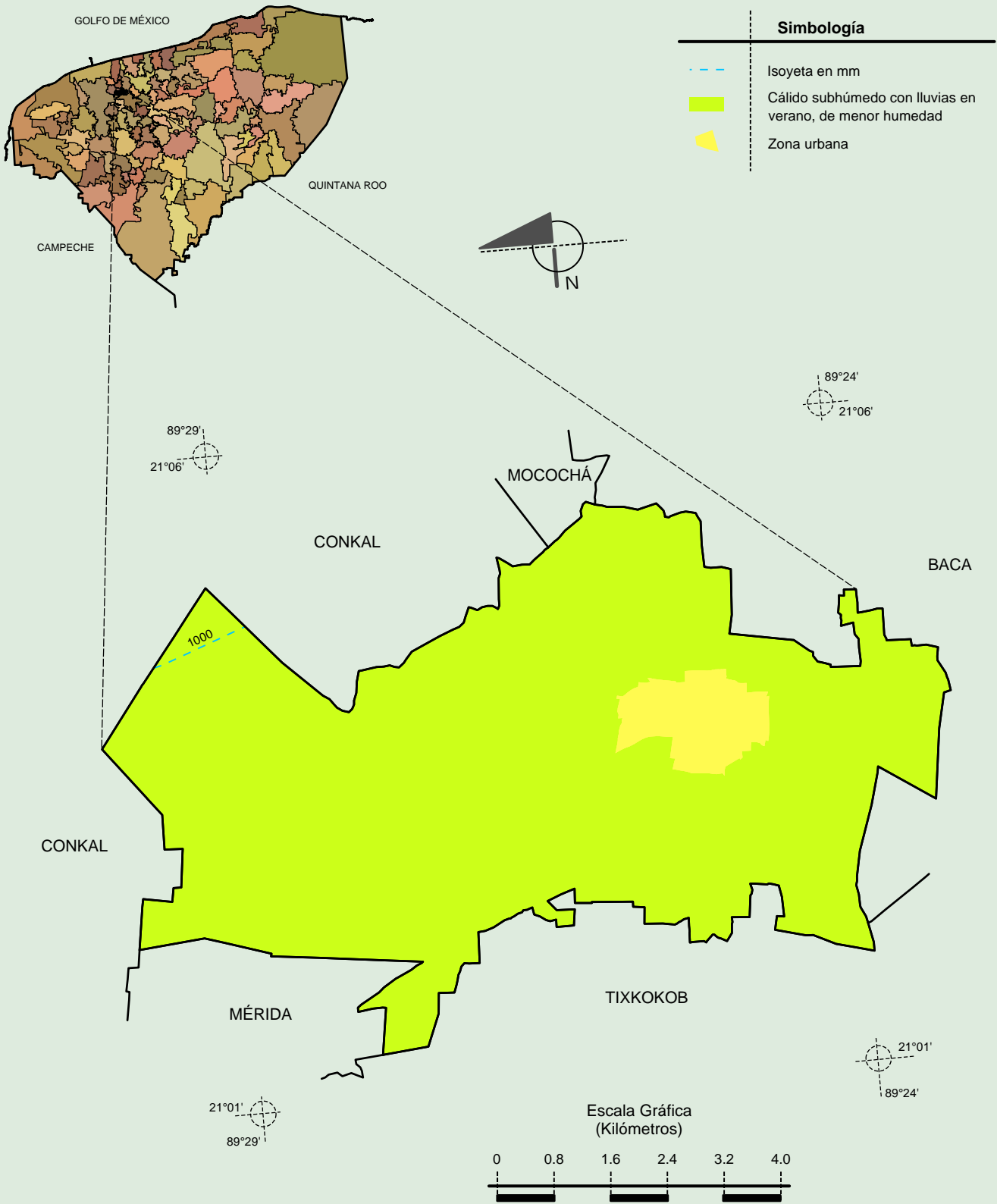
**Localidades e Infraestructura para el Transporte**



INEGI. Compendio de información geográfica municipal 2010. Yaxkukul, Yucatán 2010

Fuente: INEGI. *Marco Geoestadístico 2010, versión 4.3.*  
 INEGI. Información Topográfica Digital Escala 1:250 000 serie III.

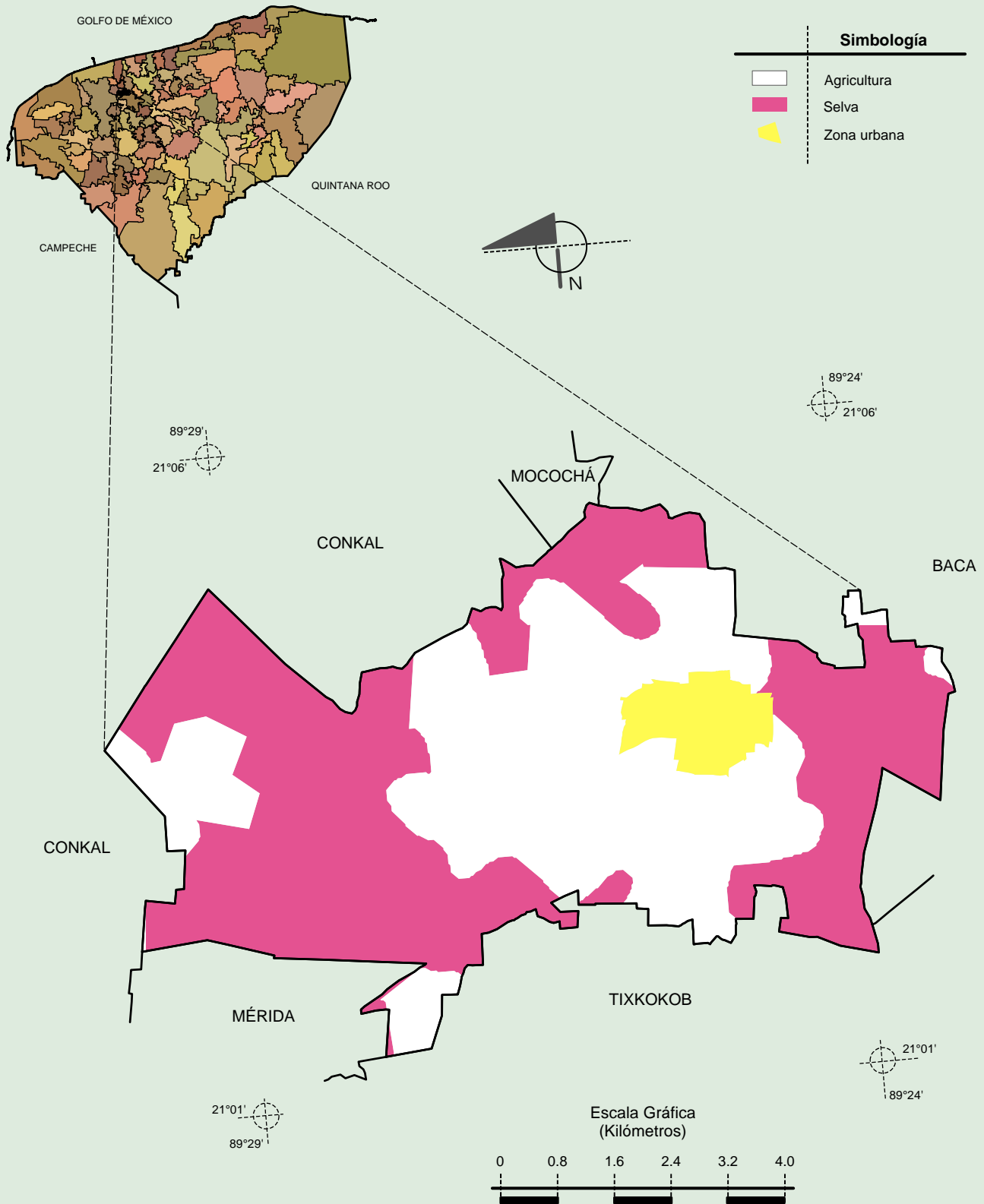
### Climas



Fuente: INEGI. Marco Geoestadístico 2010, versión 4.3.

INEGI. Continuo Nacional del Conjunto de Datos Geográficos de las Cartas de Climas y Precipitación Total Anual, 1:1 000 000, serie I.

### Uso del Suelo y Vegetación



Fuente: INEGI. *Marco Geoestadístico 2010, versión 4.3.*  
INEGI. Conjunto de Datos Vectoriales de Uso de Suelo y Vegetación Serie III Escala 1:250 000.