



Compendio de información geográfica municipal 2010

Benito Juárez

Zacatecas



INSTITUTO NACIONAL
DE ESTADÍSTICA Y GEOGRAFÍA

Compendio de Información Geográfica Municipal de los Estados Unidos Mexicanos Benito Juárez, Zacatecas clave geoestadística 32004

Ubicación geográfica	Coordenadas y altitud	Colindancias	Otros datos
	Entre los paralelos 21°23' y 21°36' de latitud norte; los meridianos 103°28' y 103°48' de longitud oeste; altitud entre 1 700 y 2 500 m.	Colinda al norte con el estado de Jalisco y el municipio de Tepechitlán; al este con los municipios de Santa María de la Paz y Teúl de González Ortega; al sur con el municipio de Teúl de González Ortega y el estado de Jalisco; al oeste con el estado de Jalisco.	Ocupa el 0.4% de la superficie del estado Cuenta con 26 localidades y una población total de 4 372 habitantes http://mapserver.inegi.org.mx/mgn2k/ ; resultado del censo 2010.

Fisiografía	Provincia	Subprovincia	Sistemas de topoformas
	Sierra Madre Occidental (100%)	Sierras y Valles Zacatecanos (99.4%) y Mesetas y Cañadas del Sur (0.6%)	Sierra alta con mesetas (99.4%) y cañón típico (0.6%)

Clima	Rango de temperatura	Rango de precipitación	Clima
	14 – 20°C	800 – 1000 mm	Templado subhúmedo con lluvias en verano, de humedad media (98.6%), semicálido subhúmedo con lluvias en verano, de humedad media (1.0%) y semicálido subhúmedo con lluvias en verano, de menor humedad (0.4%)

Geología	Periodo	Roca	Sitios de interés
	Terciario (90.0%) y Cuaternario (9.2%)	Ígnea extrusiva: riolita-toba ácida (90.0%) y basalto (0.5%) Suelo: residual (8.0%) y aluvial (0.7%)	Bancos de material: relleno

Nota: el porcentaje faltante corresponde a Zona Urbana con 0.6% y Cuerpos de Agua con 0.2%.

Edafología	Suelo dominante
	Luvisol (62.0%), Leptosol (19.3%), Phaeozem (16.9%) y Regosol (1.0%)

Nota: el porcentaje faltante corresponde a Zona Urbana con 0.6% y Cuerpos de Agua con 0.2%.

	Región hidrológica	Cuenca	Subcuenca	Corrientes de agua	Cuerpos de agua
Hidrografía	Lerma Santiago (100%)	Bolaños (78.5%) y R. Santiago-Guadalajara (21.5%)	R. Bolaños Bajo (48.2%), R. Tlaltenango (30.3%) y R. Tuxtla (21.5%)	Perenne: Guacizota y El Pantanito Intermitentes: Chacuiloca, Los Parajes y El Pantano	Perenne (0.2%): Revolución Mexicana

Uso del suelo y vegetación	Uso del suelo	Vegetación
	Agricultura (24.4%) y zona urbana (0.6%)	Bosque (58.0%) y pastizal (16.8%)

Nota: el porcentaje faltante corresponde a Cuerpos de Agua con 0.2% .

Uso potencial de la tierra	Agrícola	Pecuario
	Para la agricultura mecanizada continua (46.1%) Para la agricultura de tracción animal continua (26.2%) Para la agricultura manual estacional (16.8%) No apta para la agricultura (10.9%)	Para el desarrollo de praderas cultivadas (46.1%) Para el aprovechamiento de la vegetación natural diferente del pastizal (26.3%) Para el aprovechamiento de la vegetación natural únicamente por el ganado caprino (26.8%) No aptas para uso pecuario (0.8%)

Zona urbana	La zona urbana está creciendo sobre suelo del Cuaternario y roca ígnea del Terciario, en sierra alta con mesetas; sobre área originalmente ocupada por suelo denominado Luvisol; tiene clima templado subhúmedo con lluvias en verano, y está creciendo sobre terrenos previamente ocupados por agricultura y bosque
--------------------	--

Zonas arqueológicas y monumentos históricos	Capilla de San Lucas, en la comunidad de San Lucas; edificio de la Presidencia Municipal; Lienzo Charro y Templo de La Inmaculada Concepción.
--	---

Fuente: www.inafed.gob.mx/wb2/ELOCAL/ELOC Enciclopedia

Fuente: Colección: Enciclopedia de los Municipios de México, Secretaría de Gobernación y Gobierno del Estado de Zacatecas. 1° Edición 1987.

Habla de lengua indígena	Dialecto	Número de personas
	Huasteco, Náhuatl y no especificado	5

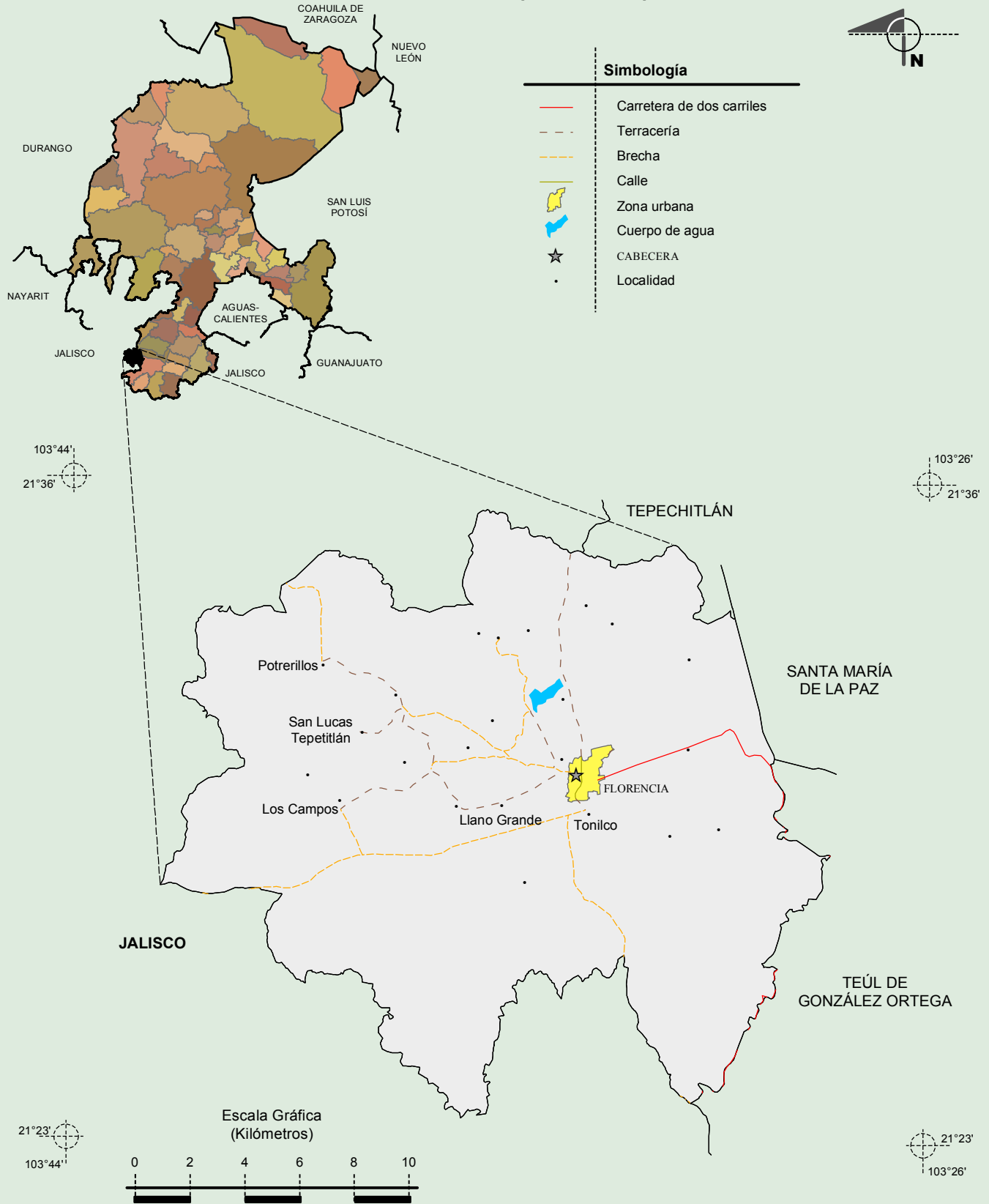
Fuente: INEGI. Zacatecas. II Censo de Población y Vivienda, 2005. Tabulados básicos

Cultura popular	Artesanías	Gastronomía	Música
	Elaboración de muebles de madera de (roble, encino, palo blanco y colorado, zapote, capulín, ocote); macetas hechas de piedra de río y bolsas de tejido de plástico.	Mole de olla, mechocote (platillo elaborado con corazón de las pencas de maguey de campo conocido como jocoyol, carnitas y mezcal de Huitzila.	De tamborazo (banda de viento)

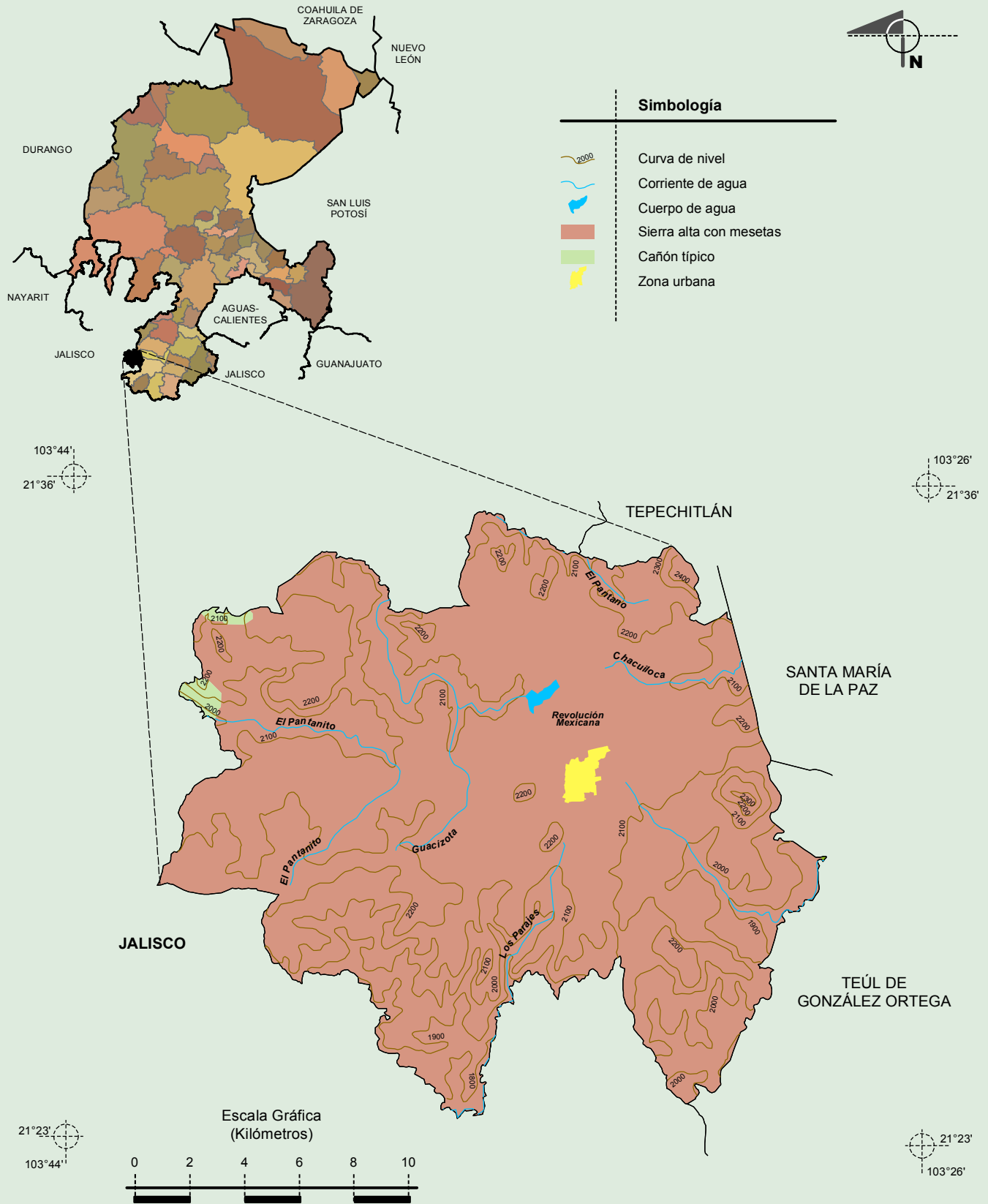
Fuente: www.inafed.gob.mx/wb2/ELOCAL/ELOC Enciclopedia

Fuente: Colección: Enciclopedia de los Municipios de México, Secretaría de Gobernación y Gobierno del Estado de Zacatecas. 1° Edición 1987.

Localidades e Infraestructura para el Transporte



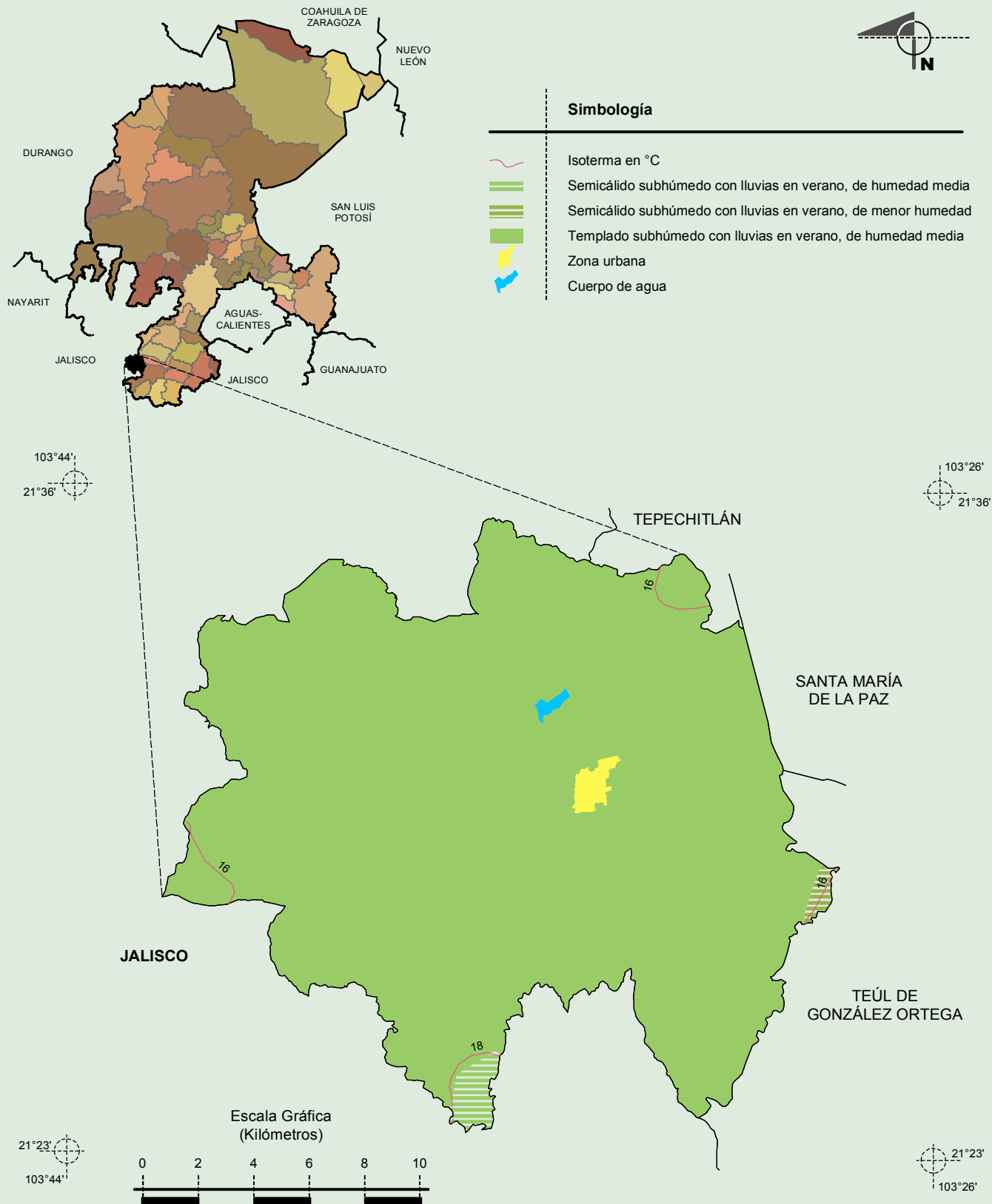
Relieve



Fuente: INEGI. *Marco Geoestadístico Municipal 2010, versión 4.3.*
 INEGI. Continuo Nacional del Conjunto de Datos Geográficos de la Carta Fisiográfica 1:1 000 000, serie I.
 INEGI. Información Topográfica Digital Escala 1:250 000 serie II y serie III.

**Compendio de información geográfica municipal de los Estados Unidos Mexicanos
Benito Juárez, Zacatecas**

Climas



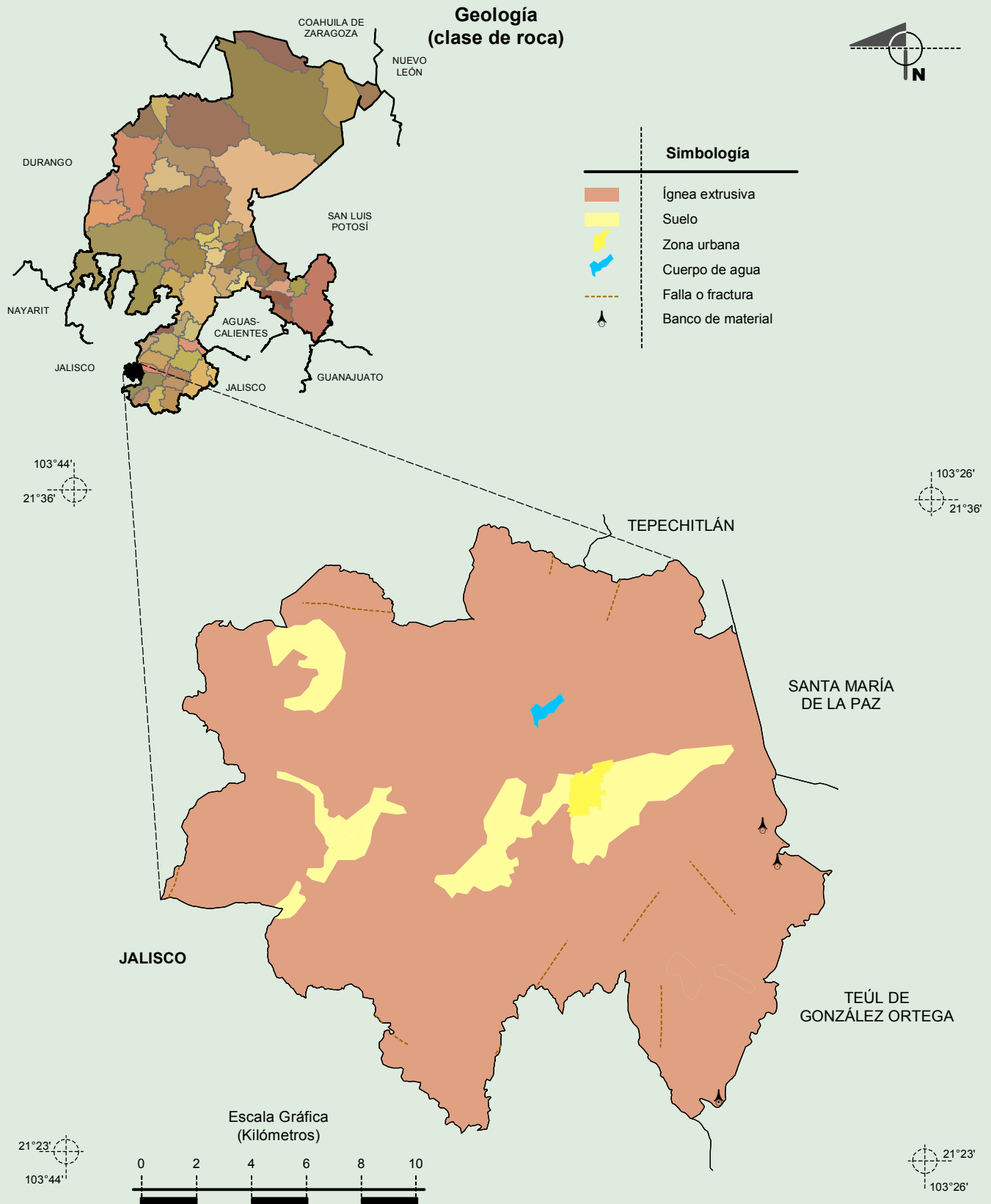
INEGI. Compendio de información geográfica municipal 2010. Benito Juárez, Zacatecas. 2010

Fuente: INEGI. *Marco Geoestadístico Municipal 2010, versión 4.3.*

INEGI. Continuo Nacional del Conjunto de Datos Geográficos de las Cartas de Climas, Precipitación Total Anual y Temperatura Media Anual 1:1 000 000, serie I.

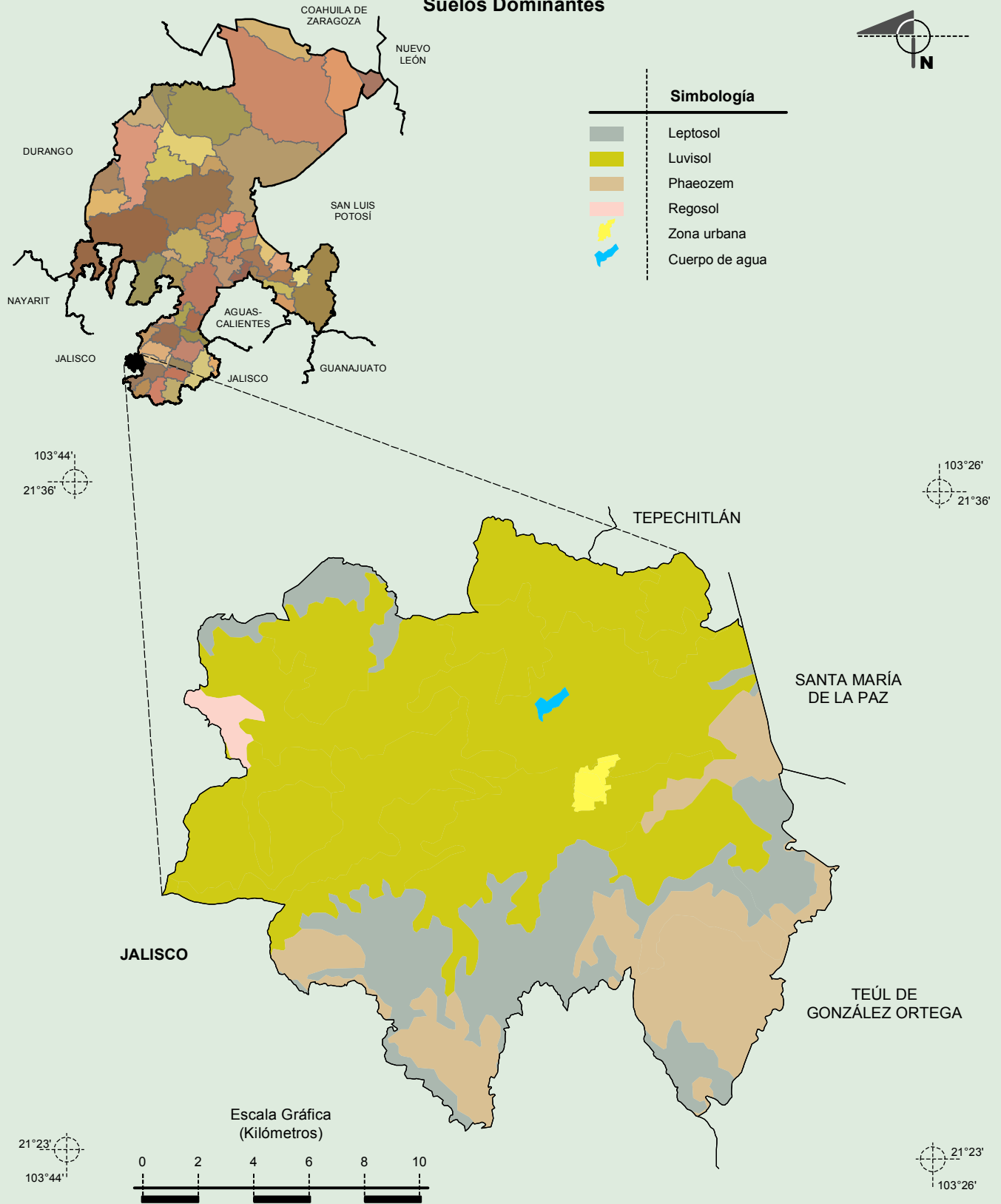
INEGI. Información Topográfica Digital Escala 1:250 000 serie II.

**Compendio de información geográfica municipal de los Estados Unidos Mexicanos
Benito Juárez, Zacatecas**



Fuente: INEGI. *Marco Geoestadístico Municipal 2010, versión 4.3.*
 INEGI. Continuo Nacional del Conjunto de Datos Geográficos de la Carta Geológica 1:250 000, serie I.
 INEGI. Información Topográfica Digital Escala 1:250 000 serie II.

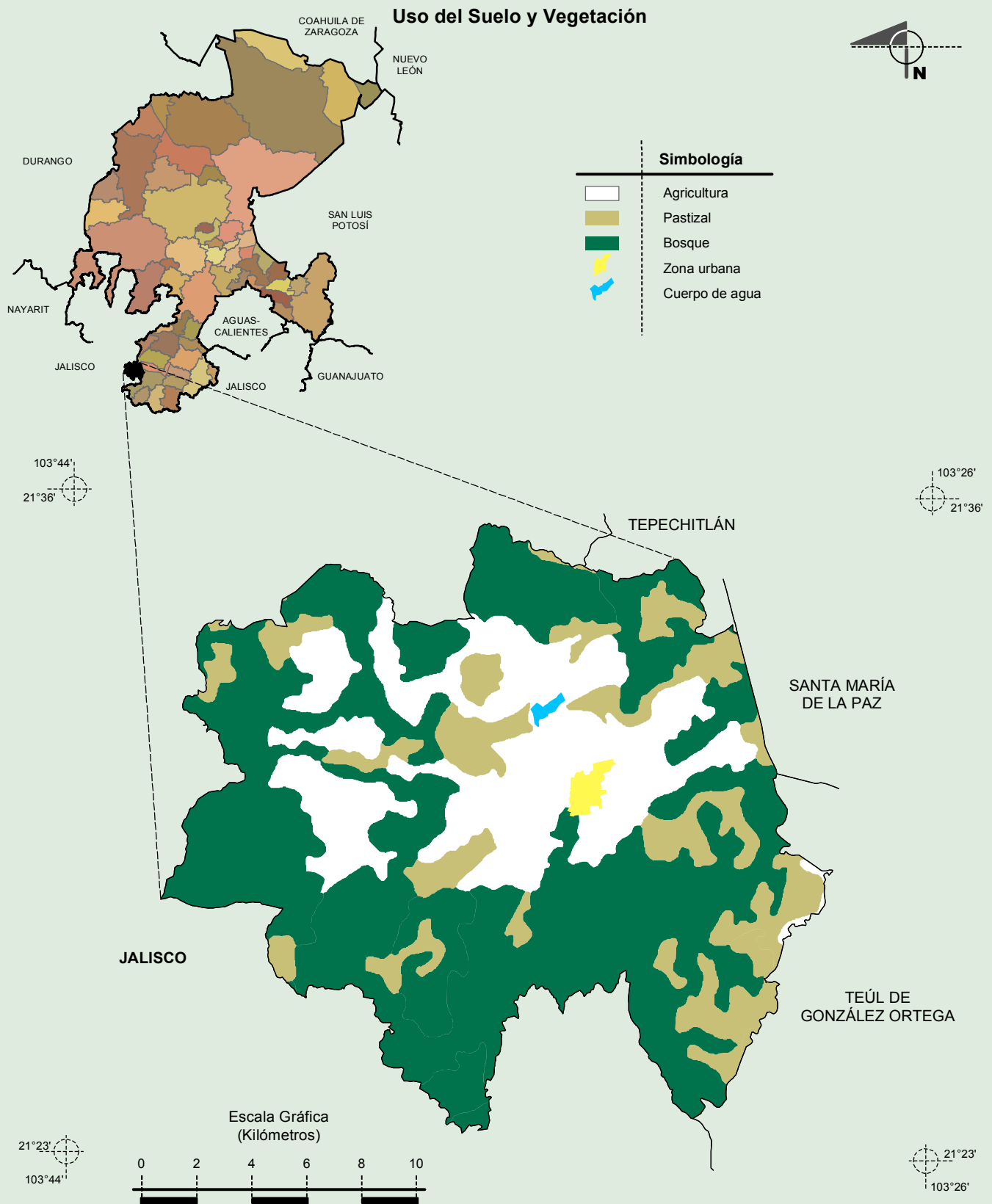
Suelos Dominantes



Fuente: INEGI. *Marco Geoestadístico Municipal 2010, versión 4.3.*

INEGI. Conjunto de Datos Vectorial Edafológico, Escala 1:250 000, Serie II (Continuo Nacional).

INEGI. Información Topográfica Digital Escala 1:250 000 serie II.



Fuente: INEGI. *Marco Geoestadístico Municipal 2010, versión 4.3.*
 INEGI. Conjunto de Datos Vectoriales de Uso del Suelo y Vegetación Serie III Escala 1:250 000.
 INEGI. Información Topográfica Digital Escala 1:250 000 serie II.