



# Compendio de información geográfica municipal 2010

Fresnillo

Zacatecas



INSTITUTO NACIONAL  
DE ESTADÍSTICA Y GEOGRAFÍA

**Compendio de Información Geográfica Municipal de los  
Estados Unidos Mexicanos  
Fresnillo, Zacatecas  
clave geoestadística 32010**

Ubicación geográfica	Coordenadas y altitud	Colindancias	Otros datos
	Entre los paralelos 22° 51' y 23° 36' de latitud norte; los meridianos 102° 29' y 103° 32' de longitud oeste; altitud entre 1 900 y 2 900 m.	Colinda al norte con los municipios de Sain Alto, Río Grande y Cañitas de Felipe Pescador; al este con los municipios de Cañitas de Felipe Pescador, Villa de Cos, Pánuco, Calera y General Enrique Estrada; al sur con los municipios de General Enrique Estrada, Calera, Jerez y Valparaíso; al oeste con los municipios de Valparaíso, Sombrerete y Sain Alto.	Ocupa el 6.7% de la superficie del estado Cuenta con 572 localidades y una población total de 213 139 habitantes <a href="http://mapserver.inegi.org.mx/mg_n2k/">http://mapserver.inegi.org.mx/mg_n2k/</a> ; resultado del censo 2010.

Fisiografía	Provincia	Subprovincia	Sistemas de topoformas
	Sierra Madre Occidental (52.8%) y Mesa del Centro (47.2%)	Sierras y Valles Zacatecanos (52.8%) y Llanuras y Sierras Potosino-Zacatecanas (47.2%)	Lomerío con cañadas (32.7%), Llanura aluvial de piso rocoso o cementado (13.8%), Bajada típica (9.7%), Llanura aluvial (9.6%), Meseta escalonada con cañadas (7.1%), Sierra alta (6.5%), Valle intermontano (5.5%), Sierra alta con mestas (4.6%), Llanura desértica de piso rocoso o cementado (3.8%), Sierra baja con mesetas (2.9%), Sierra baja (2.4%), Meseta típica (1.0%), Meseta disectada (0.2%), Lomerío con cañadas (0.2%)

Clima	Rango de temperatura	Rango de precipitación	Clima
	12 – 18°C	300 - 700 mm	Semiseco templado con lluvias en verano (91.6%), templado subhúmedo con lluvias en verano, de menor humedad (8.3%) y seco templado con lluvias en verano (0.1%)

Geología	Periodo	Roca	Sitios de interés
	Cuaternario (53.2%), Terciario (29.2%), Neógeno (13.4%) y Cretácico (3.0%)	Suelo: aluvial (50.8%) y lacustre (0.4%) Ígnea extrusiva: riolita-toba ácida (28.6%), toba ácida (3.2%), riolita (1.9%) y basalto (1.7%) Sedimentaria: conglomerado (7.2%), lutita-arenisca (1.6%), arenisca-conglomerado (1.5%), caliza (0.9%), arenisca (0.5%) y caliza-lutita (0.5%)	Minas: estaño, mercurio, fosforita, plomo, zinc y plata

*Nota: el porcentaje faltante corresponde a Zona Urbana con 0.5% y Cuerpos de Agua con 0.7%.*

Edafología	Suelo dominante
	Phaeozem (35.6%), Leptosol (24.4%), Kastañozem (10.0%), Calcisol (9.4%), Luvisol (6.6%), Regosol (5.8%), Durisol (2.1%), Fluvisol (1.2%), Chernozem (0.8%), Solonetz (0.7%), Cambisol (0.7%), Gleysol (0.6%), Solonchak (0.4%), Umbrisol (0.3%) y No aplicable (0.2%)

*Nota: el porcentaje faltante corresponde a Zona Urbana con 0.7% y Cuerpos de Agua con 0.5%.*

Hidrografía	Región hidrológica	Cuenca	Subcuenca	Corrientes de agua	Cuerpos de agua
	Nazas – Aguanaval (54.9%), El Salado (40.7%) y Lerma – Santiago (4.4%)	R. Aguanaval (54.9%), Fresnillo – Yesca (40.7%), R. Bolaños (3.5%) y R. Huaynamota (0.9%)	Fresnillo (34.0%), R. Trujillo (23.0%), R. de los Lazos (22.1%), R. Chico (9.8%), Cañitas (6.7%), R. Jerez (2.9%), R. San Andrés (0.9%) y R. San Mateo (0.6%)	Perennes: Río Aguanaval, San Francisco y Río Lavadero Intermitentes: El Águila, Ábrego, Las Iglesias, Paso de Arena, Los Morenos y Buenavista	Perennes (0.3%): Gobernador Leobardo Reynoso, Santa Rosa, Cabrales, Presa de Trujillo, La Bomba, El Ahijadero, El Angelito y Tanque de Abajo Intermitentes (0.2%): Santa Ana, La Salada y Sedano

Uso del suelo y vegetación	Uso del suelo	Vegetación
	Agricultura (46.1%) y zona urbana (0.7%)	Pastizal (28.7%), bosque (14.2%), matorral (9.6%) y no aplicable (0.2%)

*Nota: el porcentaje faltante corresponde a Cuerpos de Agua con 0.5% .*

Uso potencial de la tierra	Agrícola	Pecuario
	Para la agricultura mecanizada continua (65.4%) Para la agricultura de tracción animal continua (0.6%) Para la agricultura manual estacional (4.2%) No apta para la agricultura (29.8%)	Para el desarrollo de praderas cultivadas (65.4%) Para el aprovechamiento de la vegetación de pastizal (8.7%) Para el aprovechamiento de la vegetación natural diferente del pastizal (13.4%) Para el aprovechamiento de la vegetación natural únicamente por el ganado caprino (11.3%) No apta para uso pecuario (1.2%)

<b>Zona urbana</b>	Las zonas urbanas están creciendo sobre suelos del Cuaternario, rocas sedimentarias del Cretácico y rocas ígneas del Neógeno, en lomerío con bajadas y llanura aluvial; sobre áreas originalmente ocupadas por suelos denominados Phaeozem, Calcisol, Luvisol, Kastañozem y Fluvisol; tienen clima semiseco templado, y están creciendo sobre terrenos previamente ocupados por pastizal y agricultura.
--------------------	---

<b>Zonas arqueológicas y monumentos históricos</b>	Ex templo de La Concepción (anexo de la Presidencia Municipal), El Presidio (fuerzas que ocupaban los soldados para proteger a los colonizadores), y el Teatro José González Echeverría.
--	--

Fuente: [www.inafed.gob.mx/wb2/ELOCAL/ELOC\\_Enciclopedia](http://www.inafed.gob.mx/wb2/ELOCAL/ELOC_Enciclopedia)

Fuente: Colección: Enciclopedia de los Municipios de México, Secretaría de Gobernación y Gobierno del Estado de Zacatecas. 1° Edición 1987.

Habla de lengua indígena	Dialecto	Número de personas
	Huichol, Tepehuano, Nahuatl, Mazahua y no especificado.	601

Fuente: INEGI. Zacatecas. II Censo de Población y Vivienda, 2005. Tabulados básicos

Cultura popular	Artesanías	Gastronomía	Música
	No disponible	Asado de bodas, birria, gorditas rellenas de guisados y enchiladas	El Corrido Zacatecano

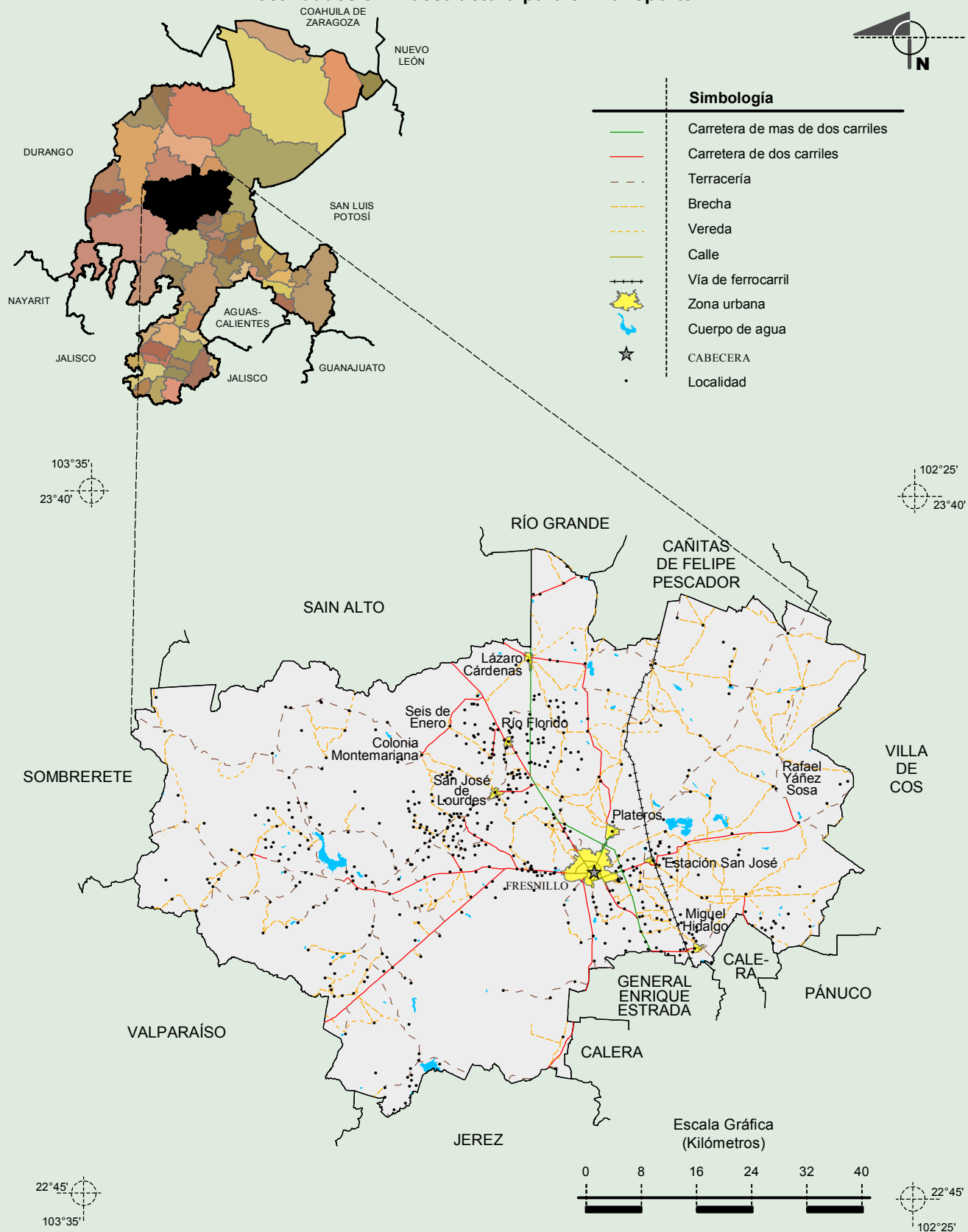
Fuente: [www.inafed.gob.mx/wb2/ELOCAL/ELOC\\_Enciclopedia](http://www.inafed.gob.mx/wb2/ELOCAL/ELOC_Enciclopedia)

Fuente: Colección: Enciclopedia de los Municipios de México, Secretaría de Gobernación y Gobierno del Estado de Zacatecas. 1° Edición 1987.



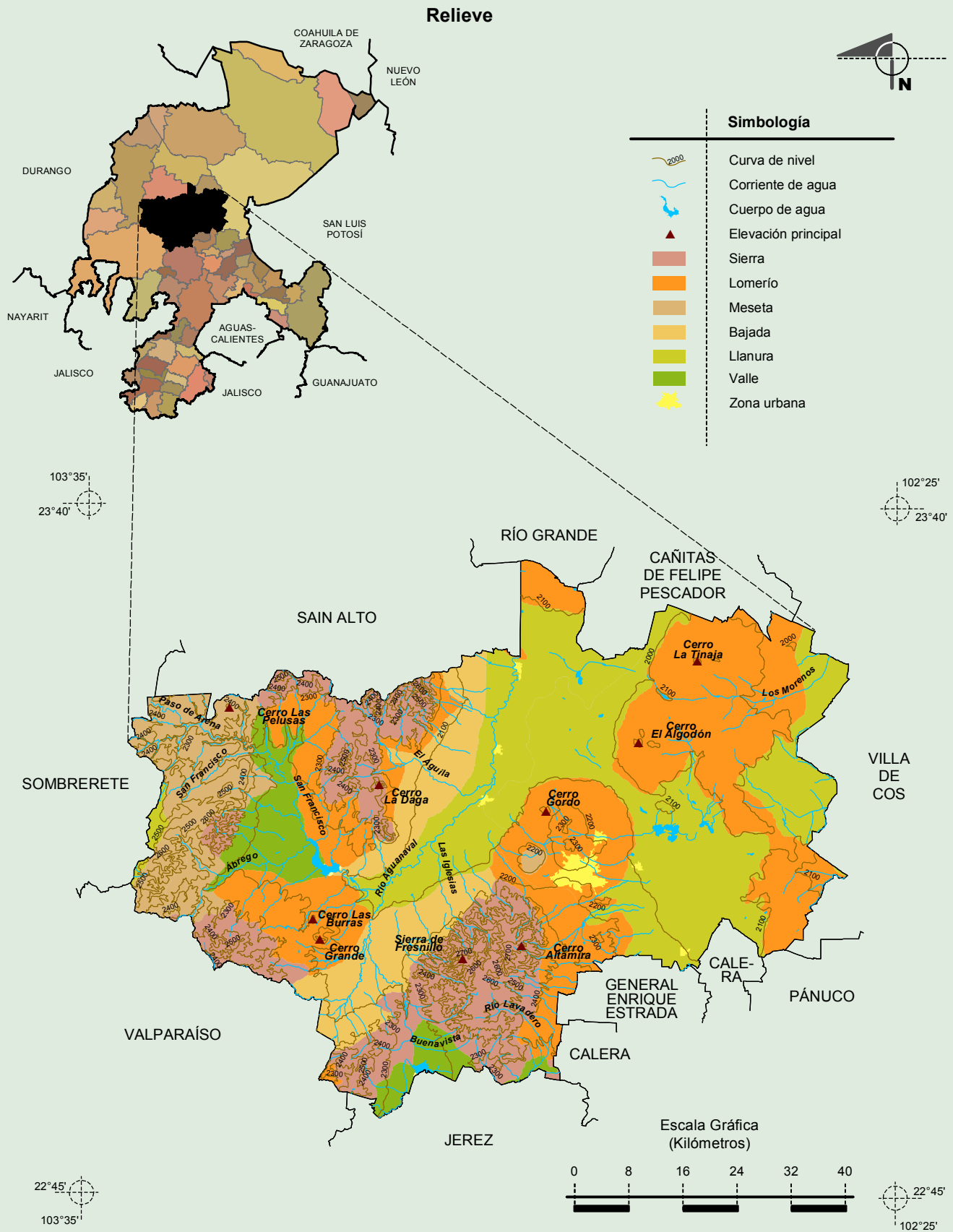
# Compendio de información geográfica municipal de los Estados Unidos Mexicanos Fresnillo, Zacatecas

## Localidades e Infraestructura para el Transporte



Fuente: INEGI. Marco Geoestadístico Municipal 2010, versión 4.3.  
INEGI. Información Topográfica Digital Escala 1:250 000 serie II y serie III.

## Compendio de información geográfica municipal de los Estados Unidos Mexicanos Fresnillo, Zacatecas



Fuente: INEGI. *Marco Geoestadístico Municipal 2010*, versión 4.3.

INEGI. Continuo Nacional del Conjunto de Datos Geográficos de la Carta Fisiográfica 1:1 000 000, serie I.

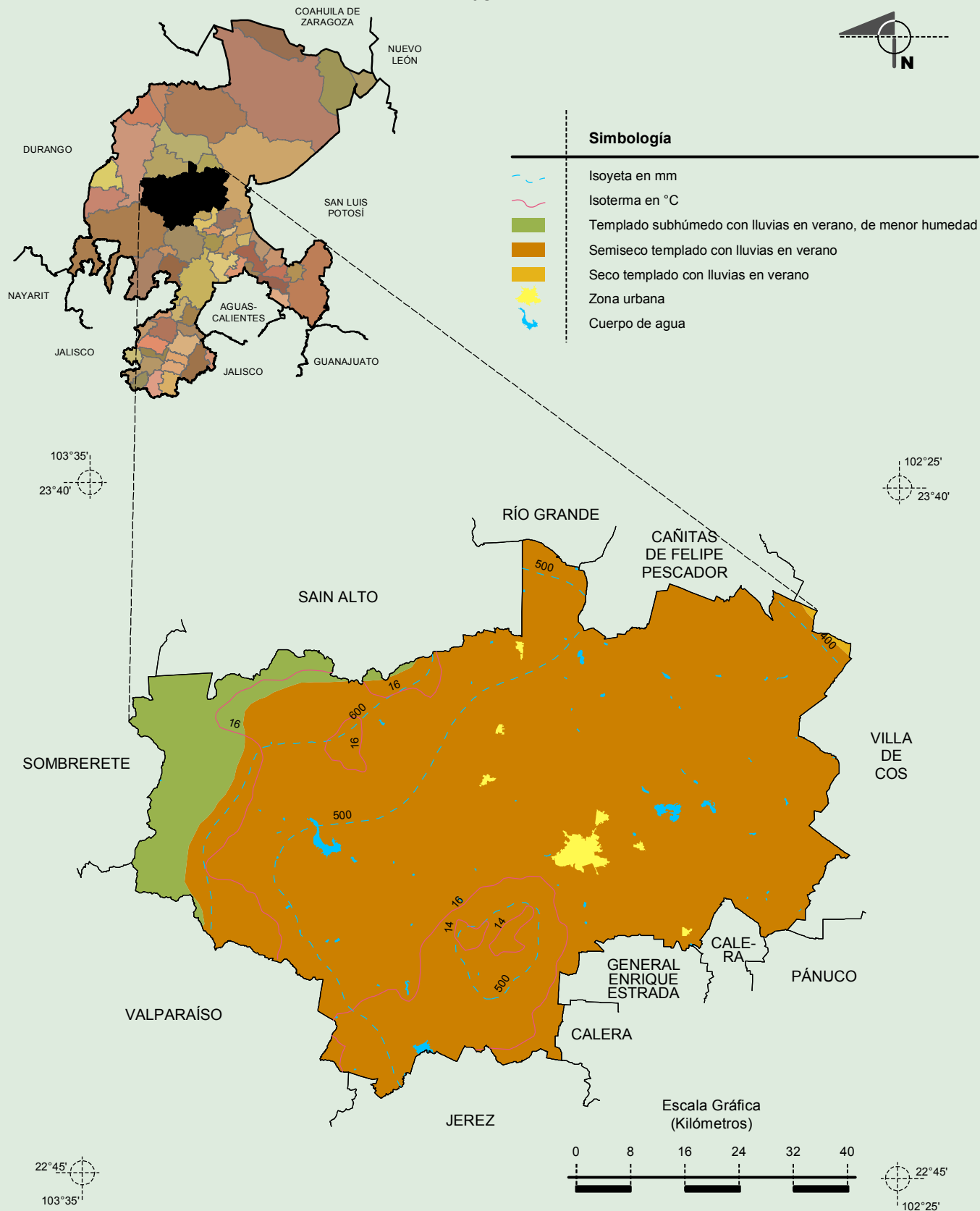
INEGI. Información Topográfica Digital Escala 1:250 000 serie II y serie III.

INEGI-CONAGUA. 2007. Mapa de la Red Hidrográfica Digital de México escala 1:250 000. México.

# Compendio de información geográfica municipal de los Estados Unidos Mexicanos

## Fresnillo, Zacatecas

### Climas

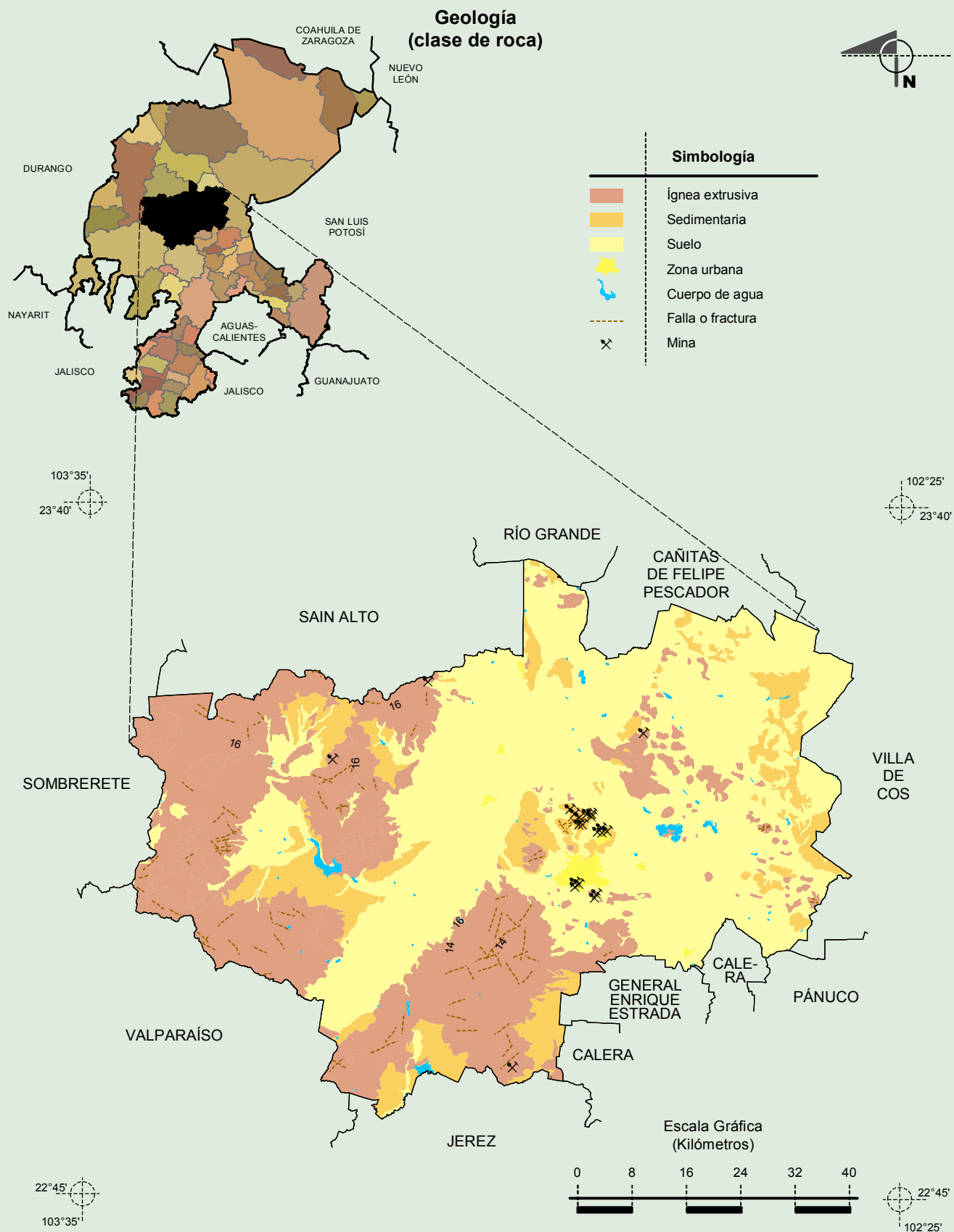


Fuente: INEGI. *Marco Geoestadístico Municipal 2010, versión 4.3.*

INEGI. Continuo Nacional del Conjunto de Datos Geográficos de las Cartas de Climas, Precipitación Total Anual y Temperatura Media Anual 1:1 000 000, serie I.

INEGI. Información Topográfica Digital Escala 1:250 000 serie II.

**Compendio de información geográfica municipal de los Estados Unidos Mexicanos**  
**Fresnillo, Zacatecas**



Fuente: INEGI. *Marco Geoestadístico Municipal 2010, versión 4.3.*

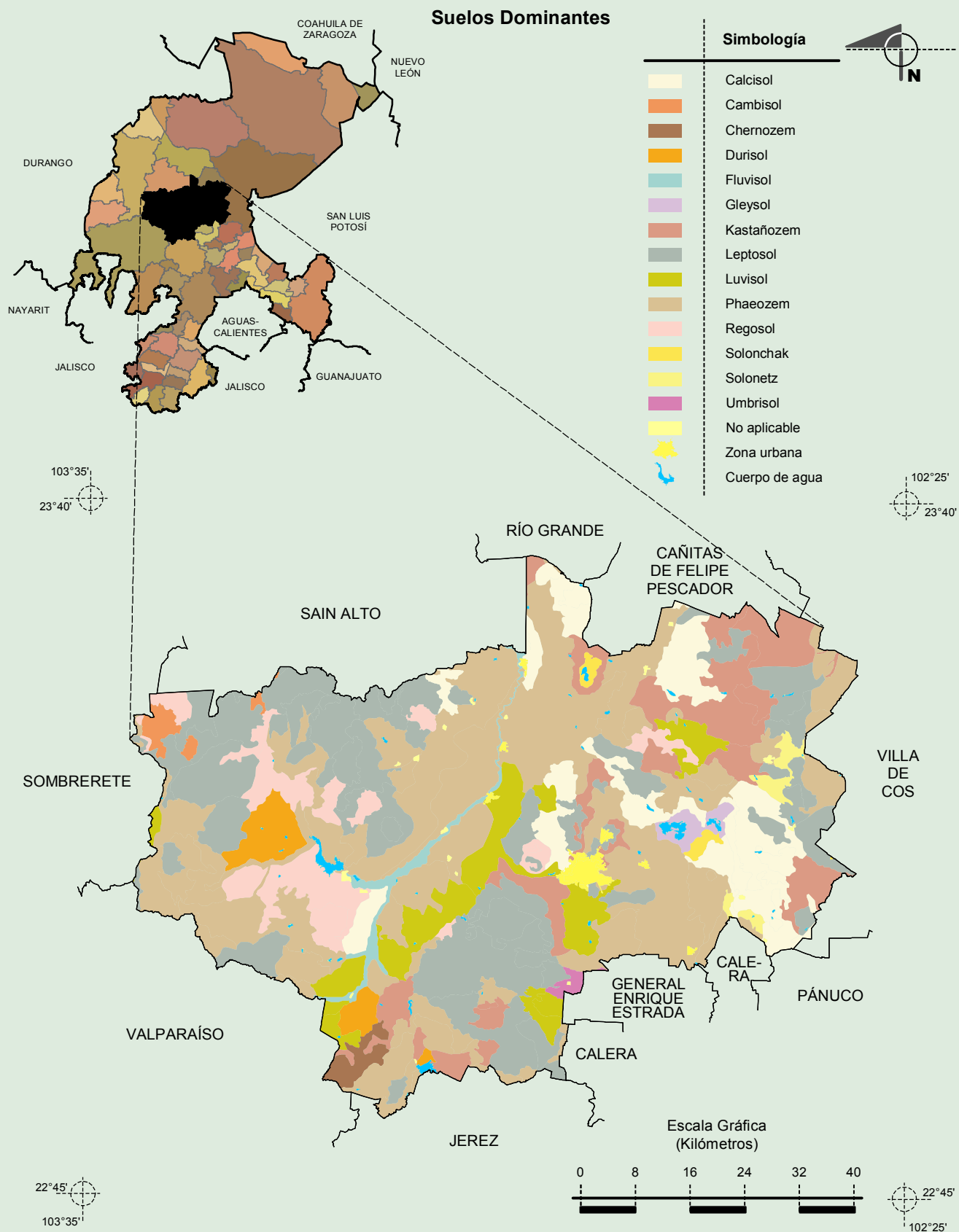
INEGI. Continuo Nacional del Conjunto de Datos Geográficos de la Carta Geológica 1:250 000, serie I.

INEGI. Información Topográfica Digital Escala 1:250 000 serie II.



# Compendio de información geográfica municipal de los Estados Unidos Mexicanos

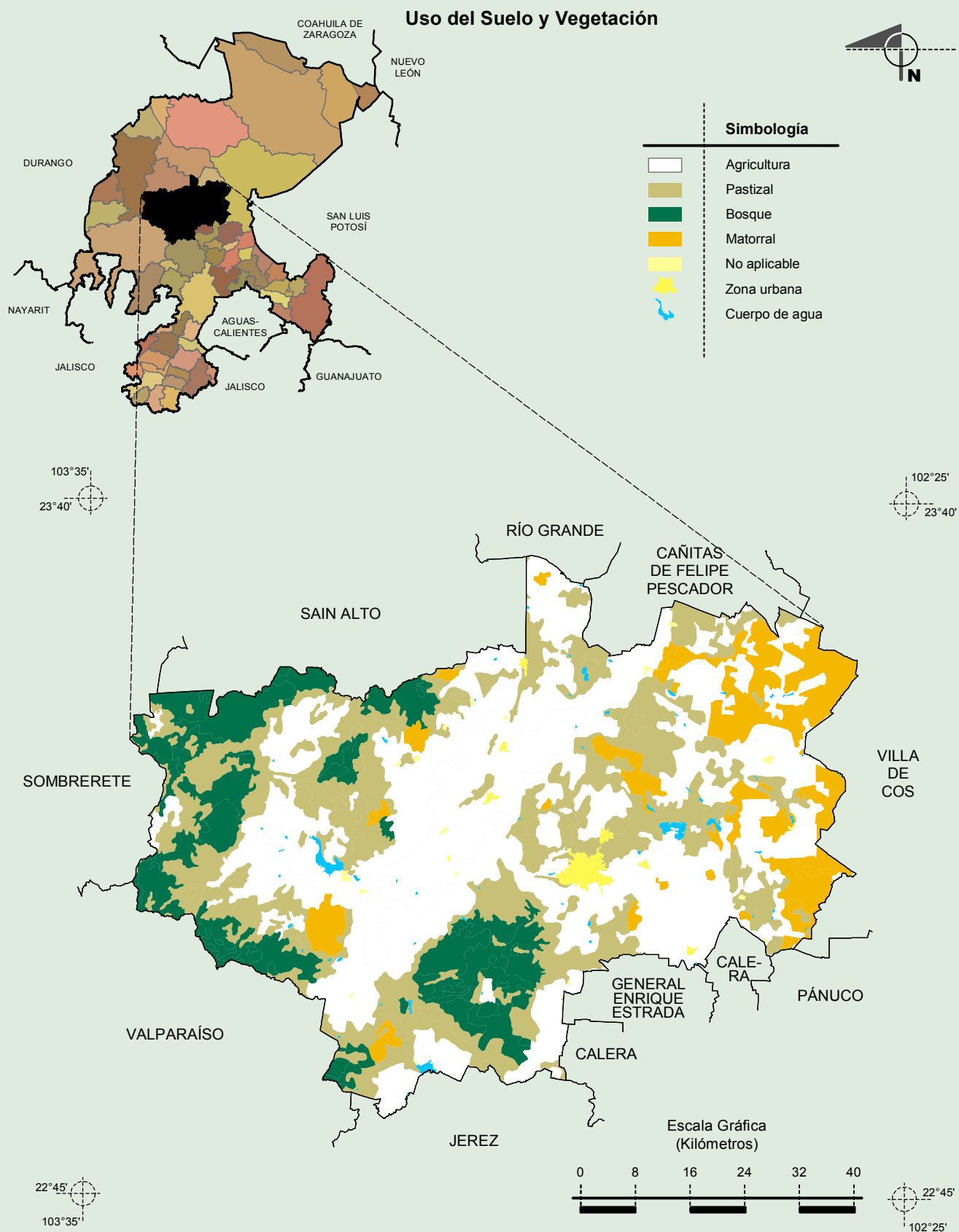
## Fresnillo, Zacatecas



Fuente: INEGI. *Marco Geoestadístico Municipal 2010, versión 4.3.*

INEGI. Conjunto de Datos Vectorial Edafológico, Escala 1:250 000, Serie II (Continuo Nacional).

INEGI. Información Topográfica Digital Escala 1:250 000 serie II.



Fuente: INEGI. *Marco Geoestadístico Municipal 2010, versión 4.3.*

INEGI. Conjunto de Datos Vectoriales de Uso del Suelo y Vegetación Serie III Escala 1:250 000.

INEGI. Información Topográfica Digital Escala 1:250 000 serie II.