



Compendio de información geográfica municipal 2010

Jerez

Zacatecas



INSTITUTO NACIONAL
DE ESTADÍSTICA Y GEOGRAFÍA

**Compendio de Información Geográfica Municipal de los
Estados Unidos Mexicanos
Jerez, Zacatecas
clave geoestadística 32020**

Ubicación geográfica	Coordenadas y altitud	Colindancias	Otros datos
	Entre los paralelos 22° 29' y 22° 56' de latitud norte; los meridianos 102° 45' y 103° 15' de longitud oeste; altitud entre 1 900 y 2 900 m.	Colinda al norte con los municipios de Fresnillo y Calera; al este con los municipios de Calera, Zacatecas y Villanueva; al sur con los municipios de Villanueva, Tepetongo y Susticacán; al oeste con los municipios de Susticacán y Valparaíso.	Ocupa el 2.0% de la superficie del estado Cuenta con 135 localidades y una población total de 57 610 habitantes http://mapserver.inegi.org.mx/mgn2k/ ; resultado del censo 2010.

Fisiografía	Provincia	Subprovincia	Sistemas de topoformas
	Sierra Madre Occidental (99.7%) y No aplicable (0.3%)	Sierras y Valles Zacatecanos (99.7%) y No aplicable (0.3%)	Valle intermontano (43.6%), Sierra alta (19.1%), Sierra baja (18.4%), Sierra alta con mesetas (9.1%), Sierra baja con mesetas (9.1%), No aplicable (0.3%), Valle intermontano con lomerío (0.3%) y lomerío con bajadas (0.1%)

Clima	Rango de temperatura	Rango de precipitación	Clima
	12 – 18°C	400 - 800 mm	Semiseco templado con lluvias en verano (90.8%), templado subhúmedo con lluvias en verano, de menor humedad (5.2%) y templado subhúmedo con lluvias en verano, de humedad media (4.0%)

	Periodo	Roca	Sitios de interés
Geología	Terciario (59.9%), Cuaternario (25.2%) y Neógeno (13.0%)	Ígnea extrusiva: riolita-toba ácida (49.7%), toba ácida (5.9%) y riolita (0.6%) Suelo: aluvial (25.2%) Sedimentaria: arenisca conglomerado (7.6%) y conglomerado (5.3%) Ígnea intrusiva: pórfido riolítico (3.8%)	No disponible

Nota: el porcentaje faltante corresponde a Zona Urbana con 1.2% y Cuerpos de Agua con 0.7%.

	Suelo dominante
Edafología	Leptosol (38.4%), Luvisol (27.5%), Phaeozem(20.0%), Planosol (4.4%), Fluvisol (2.8%), Kastañozem (1.8%), Durisol (1.5%), Cambisol (1.4%) y No aplicable (0.3%)

Nota: el porcentaje faltante corresponde a Zona Urbana con 1.2% y Cuerpos de Agua con 0.7%.

	Región hidrológica	Cuenca	Subcuenca	Corrientes de agua	Cuerpos de agua
Hidrografía	Lerma – Santiago (88.9%), Nazas – Aguanaval (10.2%) y El Salado (0.9%)	R. Bolaños (82.9%), R. Aguanaval (10.2%), R. Juchipila (6.0%) y Fresno – Yesca (0.9%)	R. Jerez (82.1%), R. Chico (10.2%), R. Juchipila – Malpaso (6.0%), Fresno (0.9%) y R. San Mateo (0.8%)	Perennes: Río Grande, Jerez, Río Lavadero Intermitentes: Sauz de García, Los Lobos, Los Pilares y Tortuga	Perennes (0.6%): Ramón López Velarde, Rosales, Lauro G. Caloca, Presa Reventada y Sauz de García Intermitentes (0.1%): Santa Rosa, El Cargadero y Los Lírios

	Uso del suelo	Vegetación
Uso del suelo y vegetación	Agricultura (42.3%), zona urbana (1.2%) y no aplicable (0.3%)	Pastizal (27.0%), bosque (14.3%), matorral (12.0%) y selva (2.2%)

Nota: el porcentaje faltante corresponde a Cuerpos de Agua con 0.7% .

	Agrícola	Pecuario
Uso potencial de la tierra	Para la agricultura mecanizada continua (52.4%) Para la agricultura manual estacional (14.2%) No apta para la agricultura (33.4%)	Para el desarrollo de praderas cultivadas (52.3%) Para el aprovechamiento de la vegetación de pastizal (0.1%) Para el aprovechamiento de la vegetación natural diferente del pastizal (3.0%) Para el aprovechamiento de la vegetación natural únicamente por el ganado caprino (42.7%) No apta para uso pecuario (1.9%)

Zona urbana	La zona urbana está creciendo sobre suelo del Cuaternario y rocas ígneas del Terciario, en valle intermontano; sobre áreas originalmente ocupadas por suelos denominados Luvisol, Fluvisol y Leptosol; tiene clima semiseco templado, y está creciendo sobre terrenos previamente ocupados por agricultura y matorral.
--------------------	--

Zonas arqueológicas y monumentos históricos	Teatro Hinojosa, edificio de la Presidencia Municipal, Templo de la Inmaculada Concepción, Santuario de Nuestra Señora de la Soledad, Biblioteca Municipal y La Escuela de la Torre.
--	--

Fuente: www.inafed.gob.mx/wb2/ELOCAL/ELOC_Enciclopedia

Fuente: Colección: Enciclopedia de los Municipios de México, Secretaría de Gobernación y Gobierno del Estado de Zacatecas. 1° Edición 1987.

	Dialecto	Número de personas
Hablantes de lengua indígena	Huichol, Náhuatl y no especificado	121

Fuente: INEGI. Zacatecas. II Censo de Población y Vivienda, 2005. Tabulados básicos

	Artesanías	Gastronomía	Música
Cultura popular	Talabartería, Joyería de oro y plata, labrado de diferentes materiales, herrería, Forjado, pintura, labrado de cantera y ollas, cazuelas y bases de barro.	Asado de boda jerezano, birria, barbacoa, chorizo jerezano, lengua rellena de vino de jerez, perones en almibar, ates de manzana y membrillo, dulces de biznaga y camote con leche.	Clásica y pueblerina

Fuente: www.inafed.gob.mx/wb2/ELOCAL/ELOC_Enciclopedia

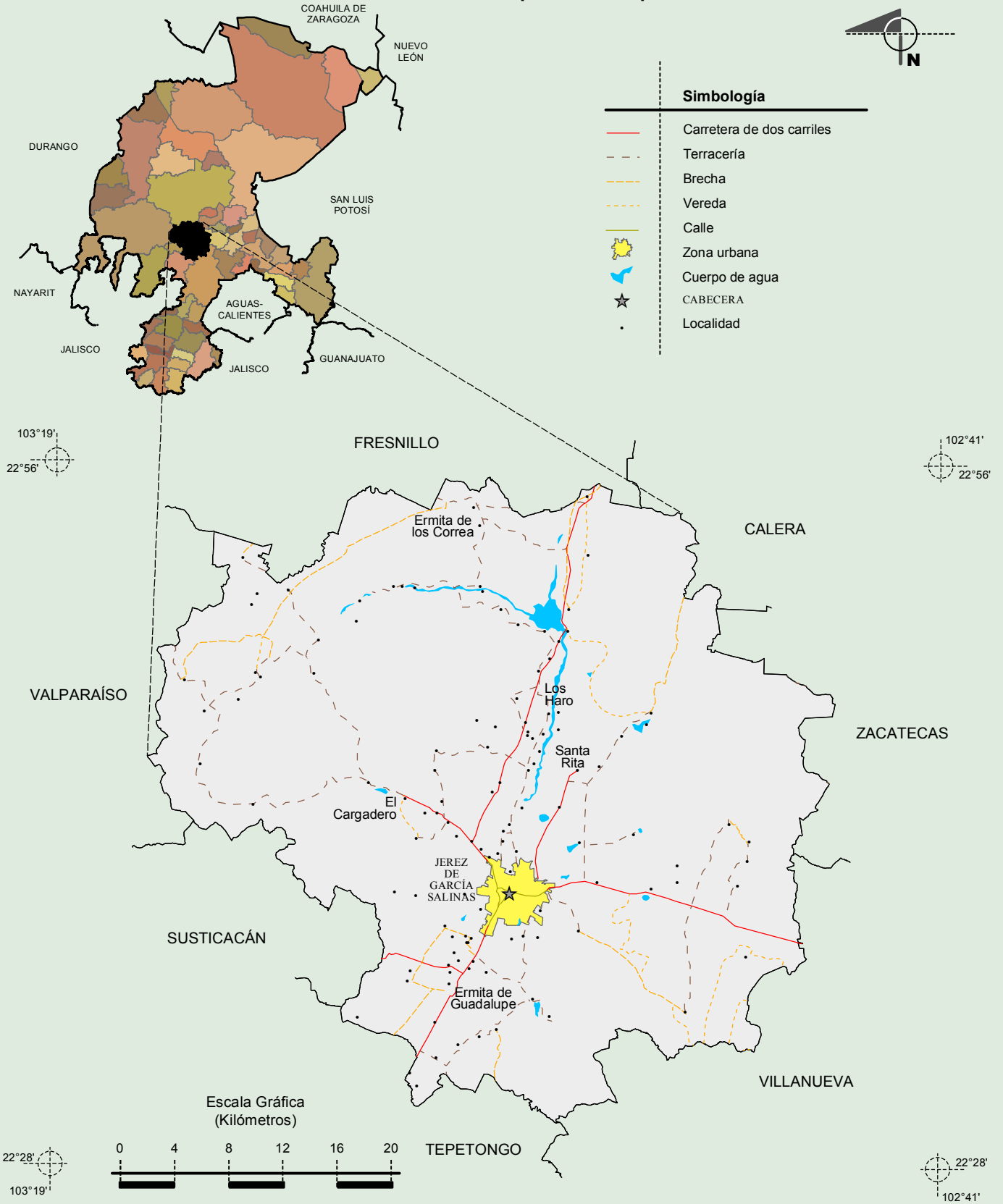
Fuente: Colección: Enciclopedia de los Municipios de México, Secretaría de Gobernación y Gobierno del Estado de Zacatecas. 1° Edición 1987.

Localidades e Infraestructura para el Transporte



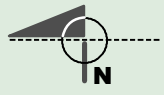
Simbología

- Carretera de dos carriles
- Terracería
- Brecha
- Vereda
- Calle
- Zona urbana
- Cuerpo de agua
- CABECERA
- Localidad

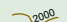
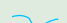


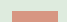

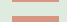
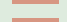
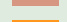
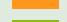





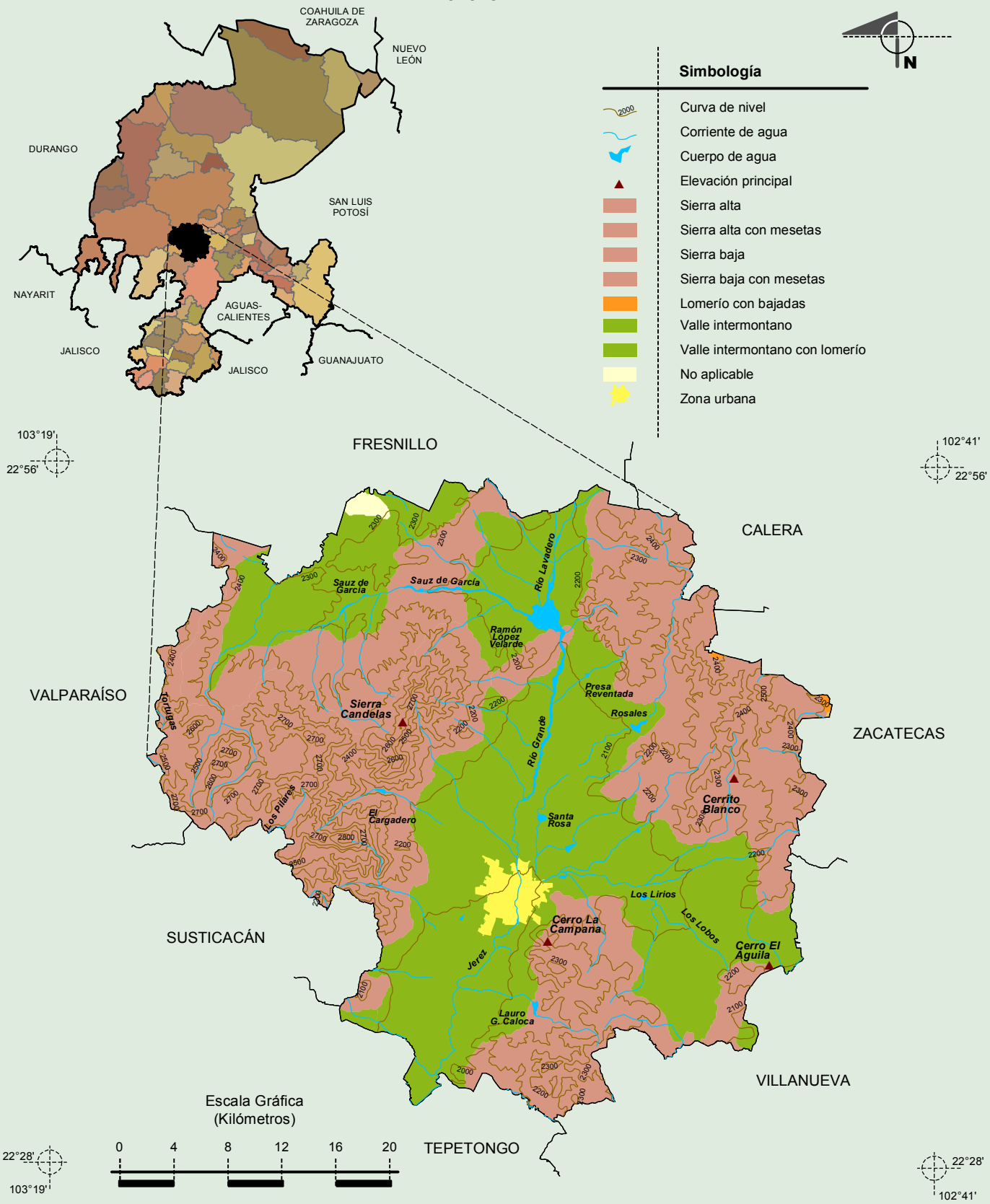
Compendio de información geográfica municipal de los Estados Unidos Mexicanos
Jerez, Zacatecas

Relieve

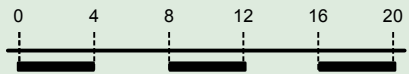


Simbología

-  Curva de nivel
-  Corriente de agua
-  Cuerpo de agua
-  Elevación principal
-  Sierra alta
-  Sierra alta con mesetas
-  Sierra baja
-  Sierra baja con mesetas
-  Lomerío con bajadas
-  Valle intermontano
-  Valle intermontano con lomerío
-  No aplicable
-  Zona urbana

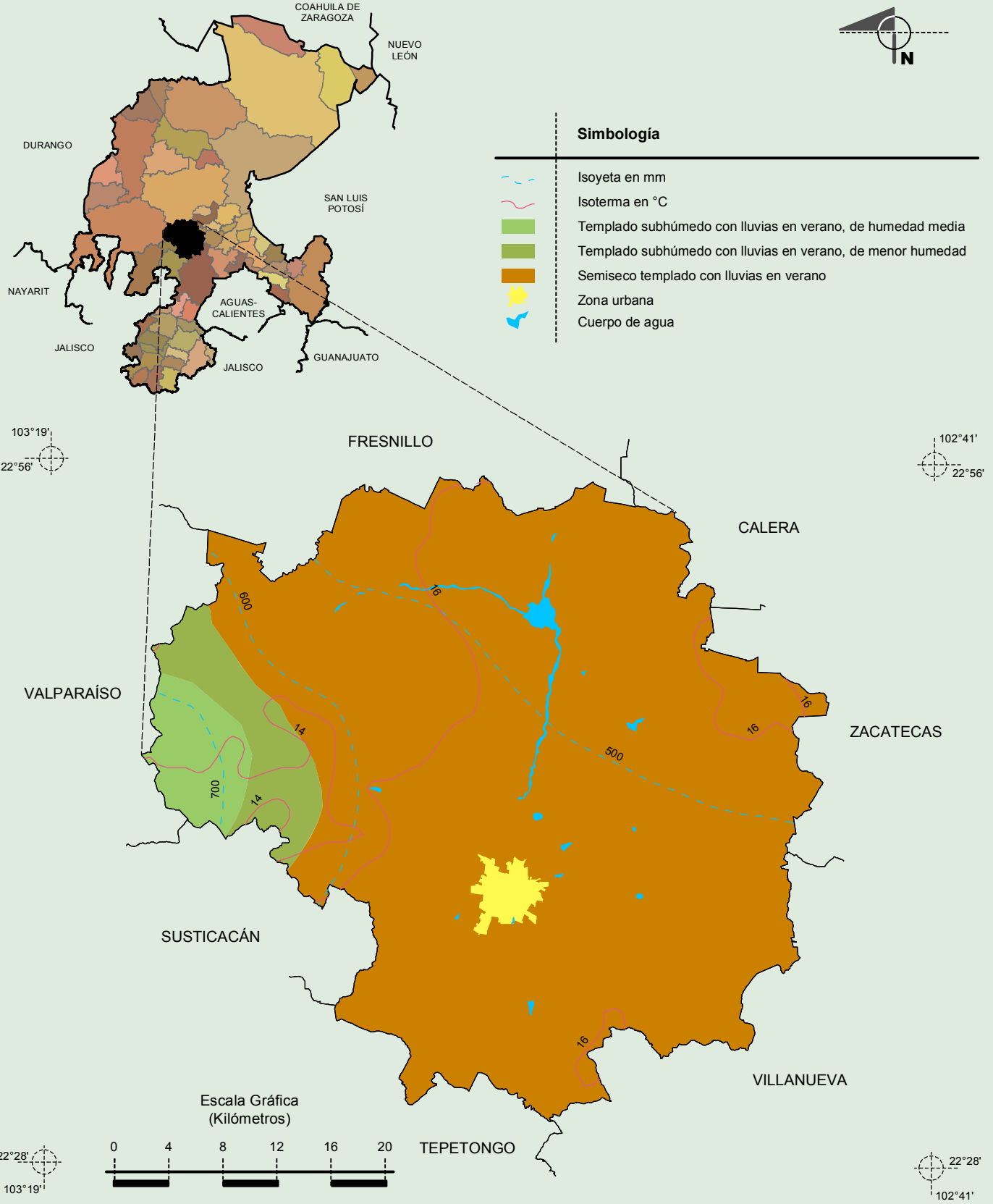
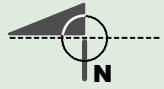


Escala Gráfica
(Kilómetros)



Fuente: INEGI. *Marco Geoestadístico Municipal 2010, versión 4.3.*
 INEGI. Continuo Nacional del Conjunto de Datos Geográficos de la Carta Fisiográfica 1:1 000 000, serie I.
 INEGI. Información Topográfica Digital Escala 1:250 000 serie II y serie III.
 INEGI-CONAGUA. 2007. Mapa de la Red Hidrográfica Digital de México escala 1:250 000. México.

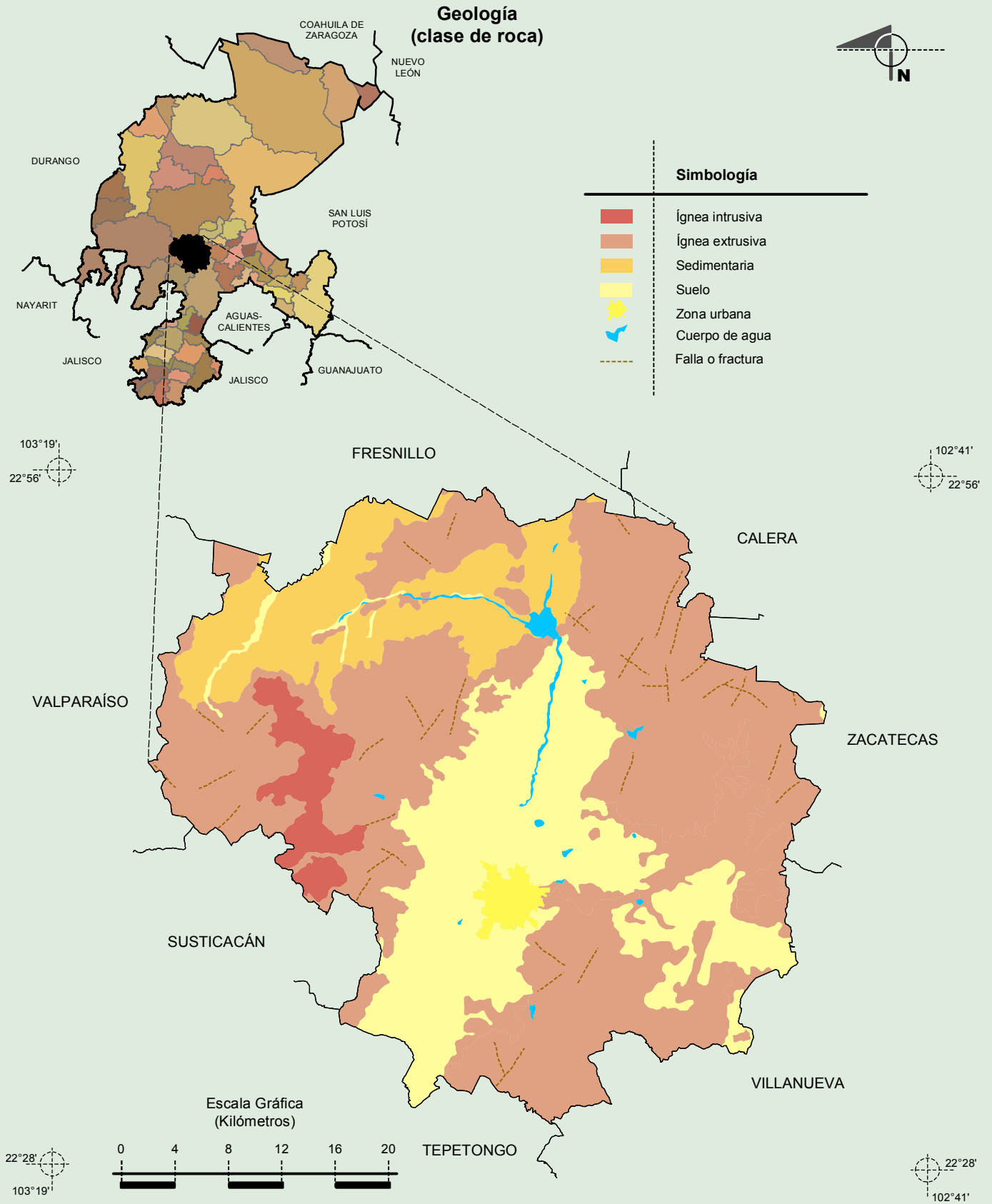
Climas



INEGI. Compendio de información geográfica municipal 2010. Jerez, Zacatecas. 2010

Fuente: INEGI. *Marco Geoestadístico Municipal 2010, versión 4.3.*
 INEGI. Continuo Nacional del Conjunto de Datos Geográficos de las Cartas de Climas, Precipitación Total Anual y Temperatura Media Anual 1:1 000 000, serie I.
 INEGI. Información Topográfica Digital Escala 1:250 000 serie II.

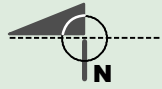
**Compendio de información geográfica municipal de los Estados Unidos Mexicanos
Jerez, Zacatecas**



Fuente: INEGI. *Marco Geoestadístico Municipal 2010, versión 4.3.*
 INEGI. Continuo Nacional del Conjunto de Datos Geográficos de la Carta Geológica 1:250 000, serie I.
 INEGI. Información Topográfica Digital Escala 1:250 000 serie II.

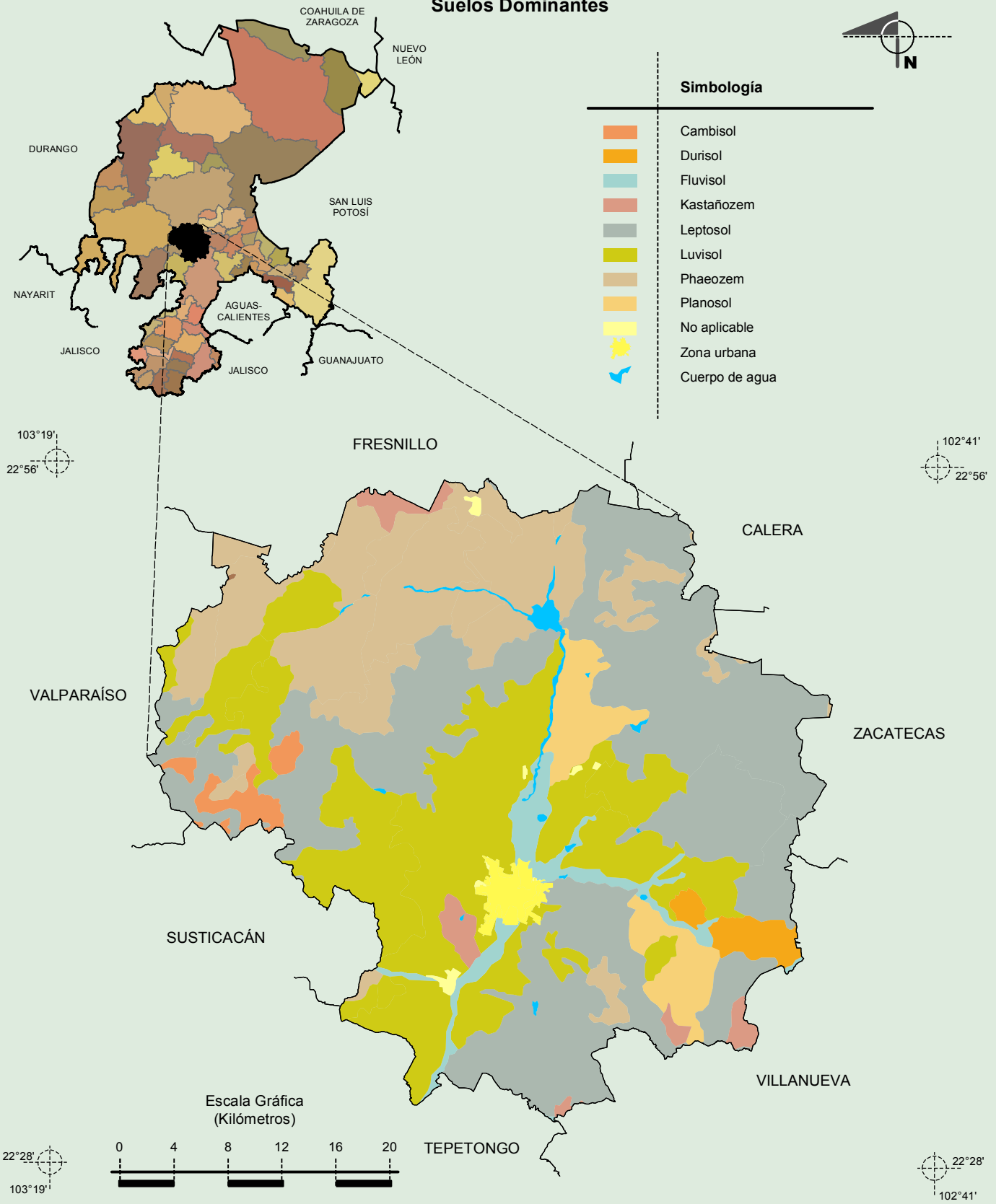
**Compendio de información geográfica municipal de los Estados Unidos Mexicanos
Jerez, Zacatecas**

Suelos Dominantes



Simbología

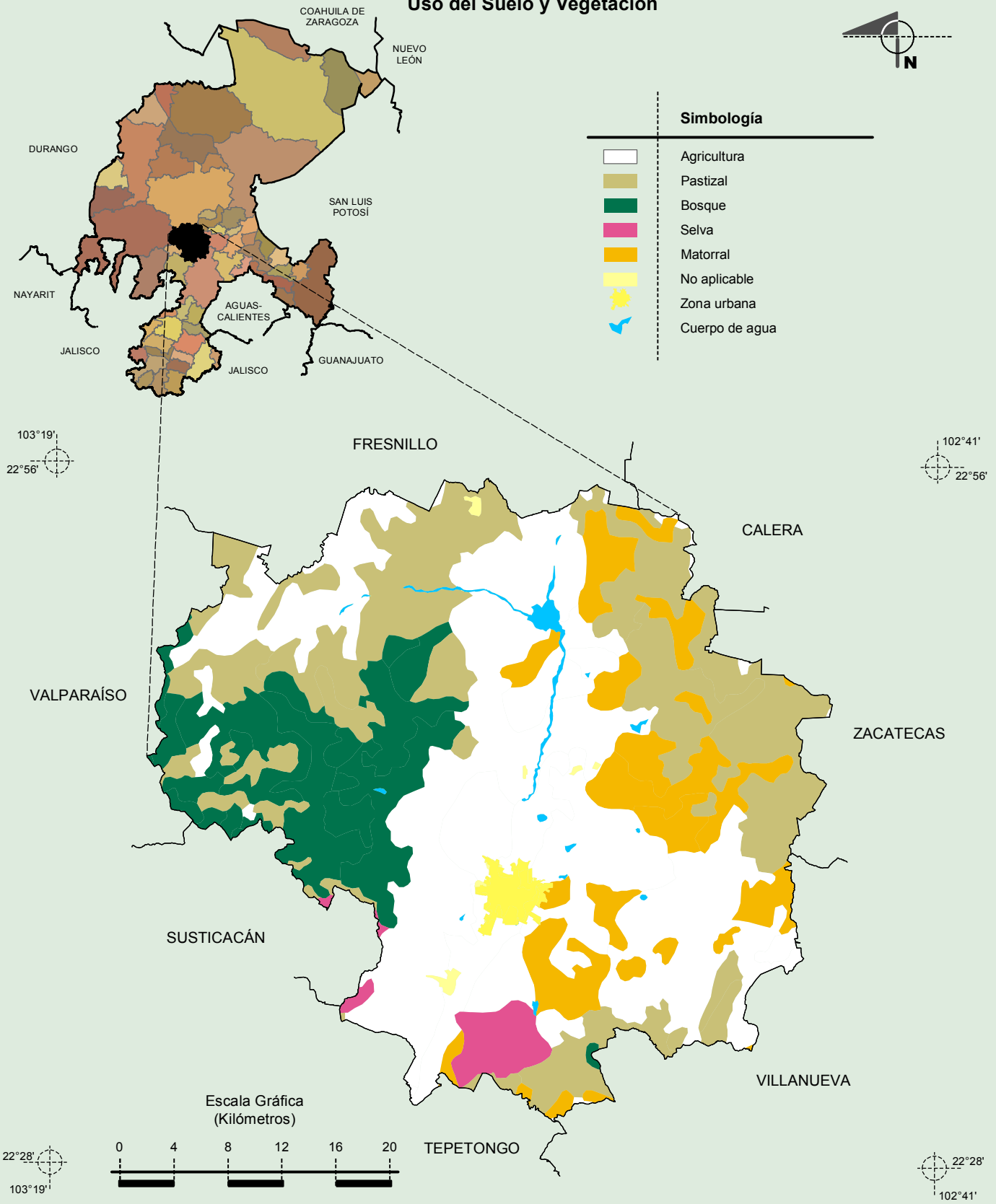
- Cambisol
- Durisol
- Fluvisol
- Kastañozem
- Leptosol
- Luvisol
- Phaeozem
- Planosol
- No aplicable
- Zona urbana
- Cuerpo de agua



INEGI. Compendio de información geográfica municipal 2010. Jerez, Zacatecas. 2010

Fuente: INEGI. Marco Geoestadístico Municipal 2010, versión 4.3.
 INEGI. Conjunto de Datos Vectorial Edafológico, Escala 1:250 000, Serie II (Continuo Nacional).
 INEGI. Información Topográfica Digital Escala 1:250 000 serie II.

Uso del Suelo y Vegetación



Fuente: INEGI. Marco Geoestadístico Municipal 2010, versión 4.3.
 INEGI. Conjunto de Datos Vectoriales de Uso del Suelo y Vegetación Serie III Escala 1:250 000.
 INEGI. Información Topográfica Digital Escala 1:250 000 serie II.