



Compendio de información geográfica municipal 2010

Loreto

Zacatecas



INSTITUTO NACIONAL
DE ESTADÍSTICA Y GEOGRAFÍA

**Compendio de Información Geográfica Municipal de los
Estados Unidos Mexicanos
Loreto, Zacatecas
clave geoestadística 32024**

Ubicación geográfica	Coordenadas y altitud	Colindancias	Otros datos
	Entre los paralelos 22° 09' y 22° 23' de latitud norte; los meridianos 101° 46'	Colinda al norte con los municipios de Luis moya y Noria de Ángeles; al este con los municipios de Noria de Ángeles y Pinos; al sur con los municipios Pinos, Villa García y el estado de Aguascalientes; al oeste con el estado de Aguascalientes y el municipio de Luis Moya.	Ocupa el 0.6 % de la superficie del estado Cuenta con 81 localidades y una población total de 48 365 habitantes. http://mapserver.inegi.org.mx/mgn2k/ ; resultado del censo 2010.

Fisiografía	Provincia	Subprovincia	Sistemas de topoformas
	Mesa del Centro (100%)	Llanuras de Ojuelos – Aguascalientes (100%)	Llanura desértica de piso rocoso o cementado (54.3%), Meseta típica (35.9%), Lomerío de pie de monte con mesetas (5.5%) y Sierra baja con mesetas (4.3%)

Clima	Rango de temperatura	Rango de precipitación	Clima
	14 – 18°C	400 - 500 mm	Semiseco templado con lluvias en verano (100%)

Geología	Periodo	Roca	Sitios de interés
	Cuaternario (47.0%), Neógeno (45.8%), Terciario (4.5%) y Cretácico (1.2%)	Suelo: aluvial (47.0%) Ígnea extrusiva: riolita-toba ácida (36.5%) Sedimentaria: arenisca conglomerado (13.8%) y lutita-arenisca (1.2%)	No disponible

Nota: el porcentaje faltante corresponde a Zona Urbana con 1.2% y Cuerpos de Agua con 0.3%.

Edafología	Suelo dominante
	Leptosol (48.4%), Durisol (39.6%), Kastañozem (5.0%), Phaeozem (4.0%), Regosol (0.8%) y No aplicable (0.7%)

Nota: el porcentaje faltante corresponde a Zona Urbana con 1.2% y Cuerpos de Agua con 0.3%.

Hidrografía	Región hidrológica	Cuenca	Subcuenca	Corrientes de agua	Cuerpos de agua
	Lerma – Santiago (60.6%) y El Salado (39.4%)	R. Verde Grande (60.6%) y San Pablo y Otras (39.4%)	R. Chicalote (52.4%), P. San Pablo (39.4%) y R. San Pedro (8.2%)	Intermitentes: El Molino y Las Olorosas	Perennes (0.1%): San Marcos y Presa Chica San Marcos Intermitentes(0.2%): El Álamo, Los Llanes y Santa Gertrudis

Uso del suelo y vegetación	Uso del suelo	Vegetación
	Agricultura (53.2%), zona urbana (1.2%) y no aplicable (0.7%)	Pastizal (33.0%) y matorral (11.6%)

Nota: el porcentaje faltante corresponde a Cuerpos de Agua con 0.3% .

Uso potencial de la tierra	Agrícola	Pecuario
	Para la agricultura mecanizada continua (46.4%) Para la agricultura manual estacional (15.2%) No apta para la agricultura (38.4%)	Para el desarrollo de praderas cultivadas (46.4%) Para el aprovechamiento de la vegetación de pastizal (15.4%) Para el aprovechamiento de la vegetación natural diferente del pastizal (10.2%) Para el aprovechamiento de la vegetación natural únicamente por el ganado caprino (26.5%) No aptas para uso pecuario (1.5%)

Zona urbana	Las zonas urbanas están creciendo sobre suelo del Cuaternario y rocas ígneas del Neógeno, en llanura desértica de piso rocoso o cementado; sobre áreas originalmente ocupadas por suelos denominados Durisol y Leptosol; tienen clima semiseco templado, y están creciendo sobre terrenos previamente ocupados por agricultura y pastizal.
--------------------	--

Zonas arqueológicas y monumentos históricos	Casa grande de La Exhacienda de San Marcos; La Exhacienda El Lobo y su templo; edificio de la Escuela Normal
--	--

Fuente: www.inafed.gob.mx/wb2/ELOCAL/ELOC_Enciclopedia

Fuente: Colección: *Enciclopedia de los Municipios de México, Secretaría de Gobernación y Gobierno del Estado de Zacatecas. 1° Edición 1987.*

Hablantes de lengua indígena	Dialecto	Número de personas
	Náhuatl, Mazahua y no especificado	81

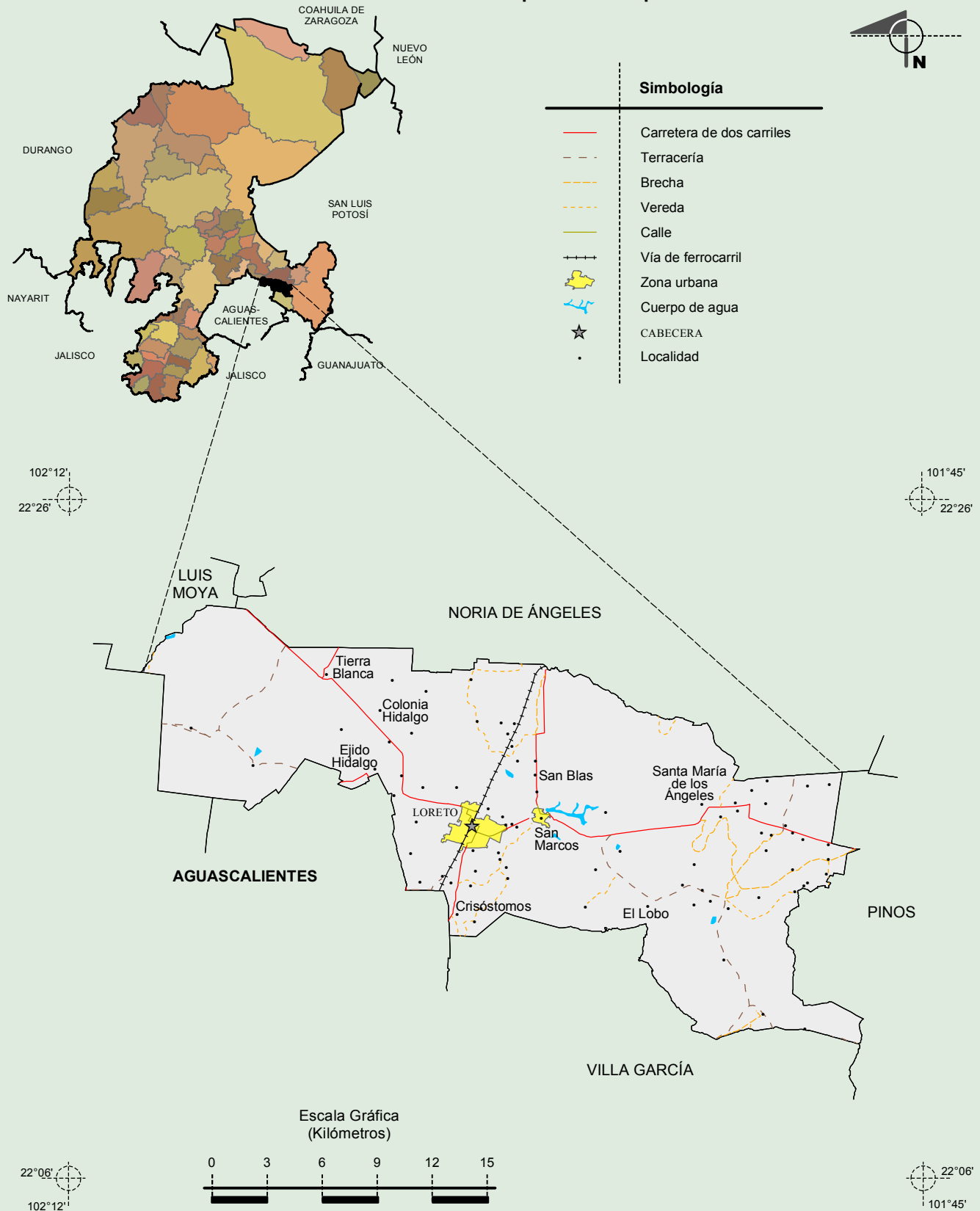
Fuente: INEGI. Zacatecas. *II Censo de Población y Vivienda, 2005. Tabulados básicos*

Cultura popular	Artesanías	Gastronomía	Música
	Cuchillos con cachas de cuernos o cachas torneadas a colores.	Birria, mole poblano, nopalitos, menudo, capirotada, tortas de camarón y torrijas.	No disponible

Fuente: www.inafed.gob.mx/wb2/ELOCAL/ELOC_Enciclopedia

Fuente: Colección: *Enciclopedia de los Municipios de México, Secretaría de Gobernación y Gobierno del Estado de Zacatecas. 1° Edición 1987.*

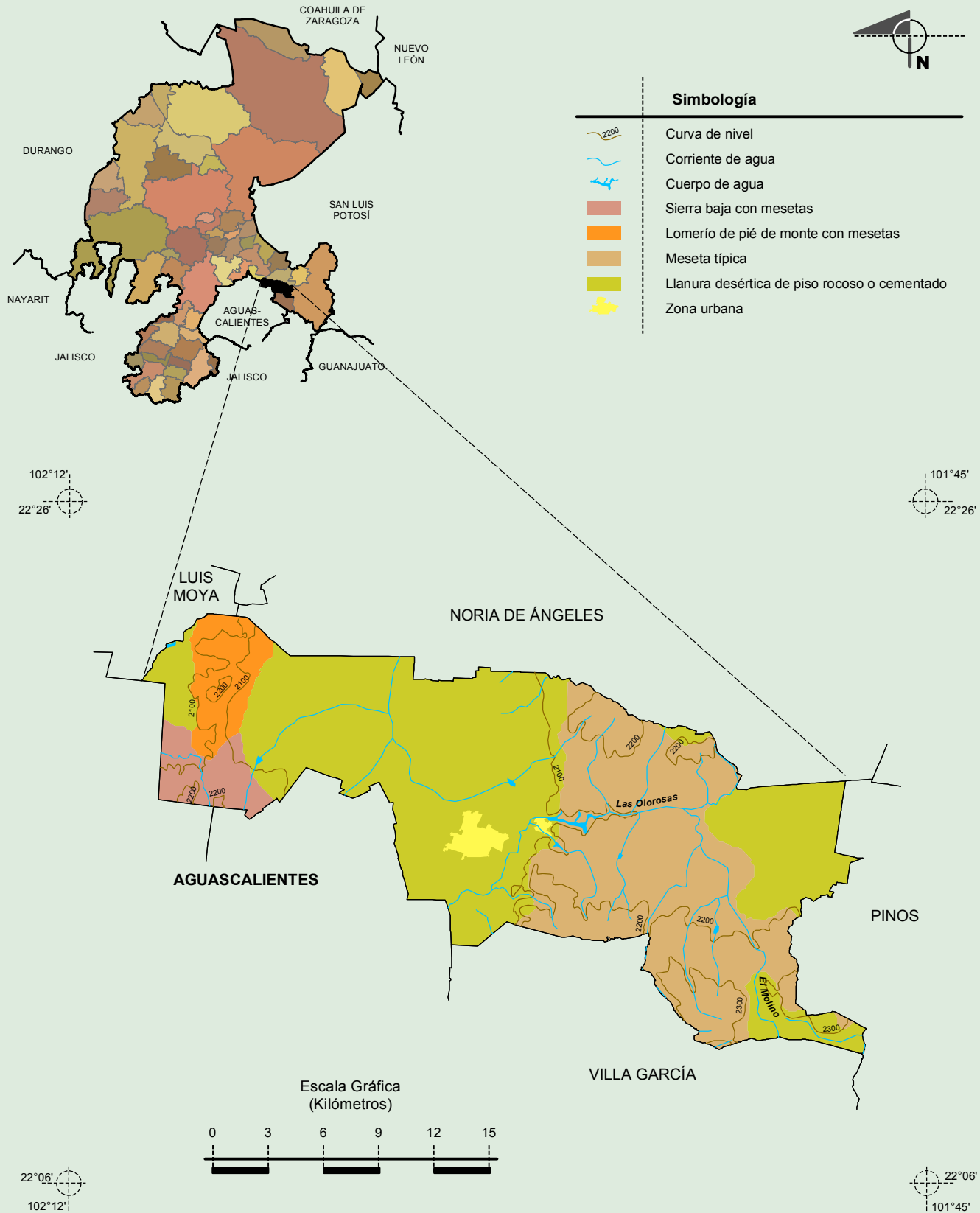
Localidades e Infraestructura para el Transporte



Fuente: INEGI. Marco Geoestadístico Municipal 2010, versión 4.3.
 INEGI. Información Topográfica Digital Escala 1:250 000 serie II y serie III.

**Compendio de información geográfica municipal de los Estados Unidos Mexicanos
Loreto, Zacatecas**

Relieve



Fuente: INEGI. *Marco Geoestadístico Municipal 2010, versión 4.3.*

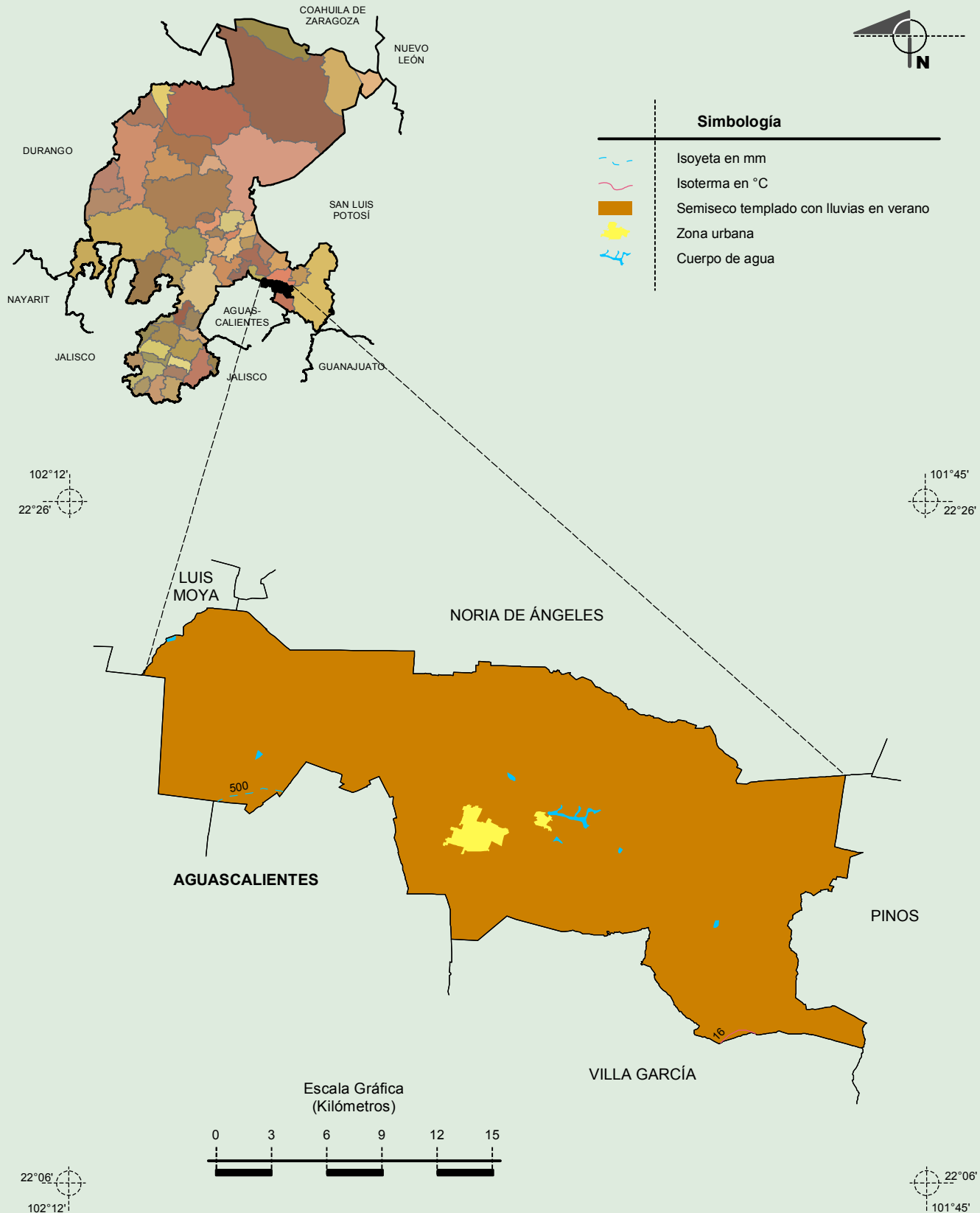
INEGI. Continuo Nacional del Conjunto de Datos Geográficos de la Carta Fisiográfica 1:1 000 000, serie I.

INEGI. Información Topográfica Digital Escala 1:250 000 serie II y serie III.

INEGI-CONAGUA. 2007. Mapa de la Red Hidrográfica Digital de México escala 1:250 000. México.

**Compendio de información geográfica municipal de los Estados Unidos Mexicanos
Loreto, Zacatecas**

Climas

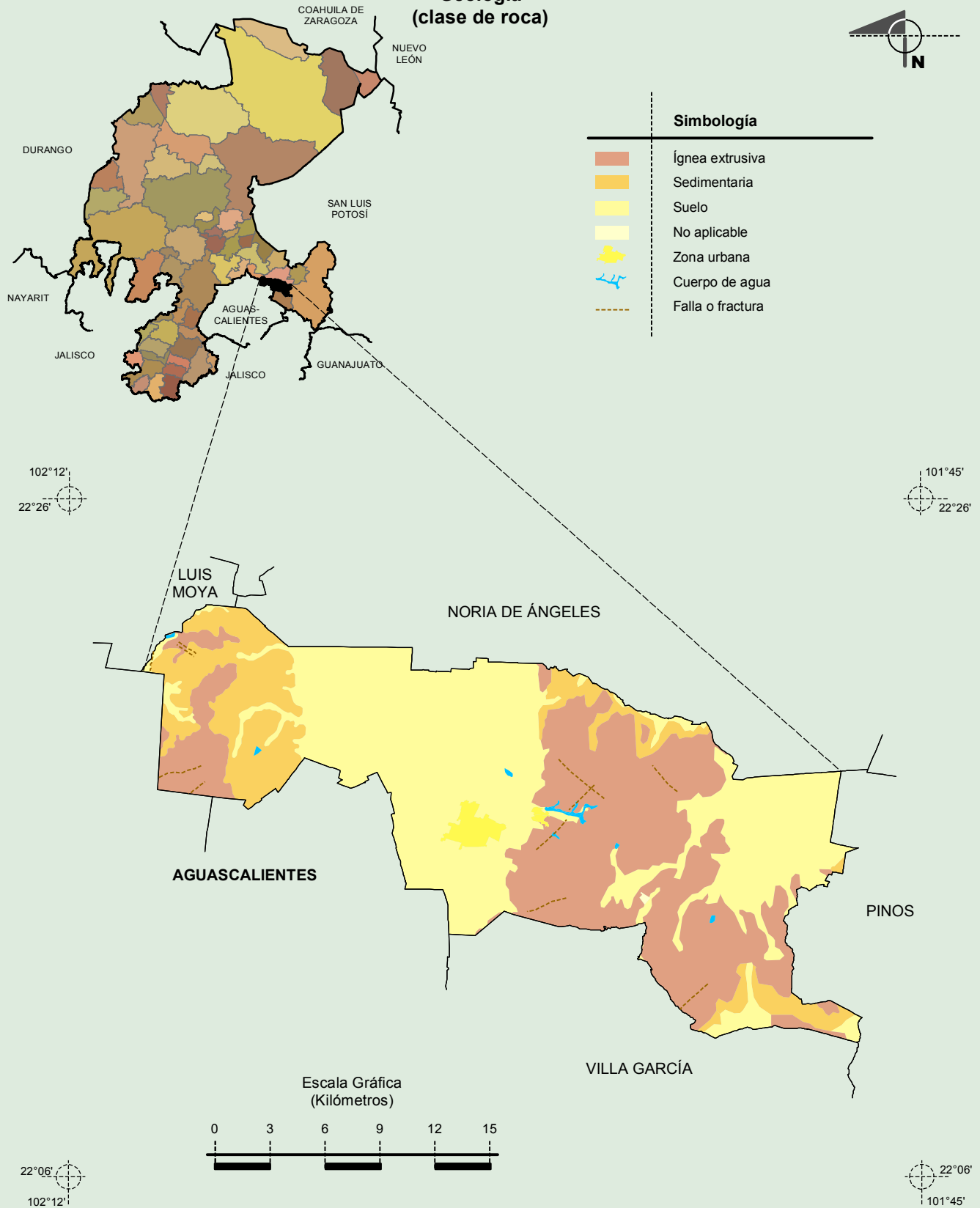


Fuente: INEGI. *Marco Geoestadístico Municipal 2010, versión 4.3.*

INEGI. Continuo Nacional del Conjunto de Datos Geográficos de las Cartas de Climas, Precipitación Total Anual y Temperatura Media Anual 1:1 000 000, serie I.

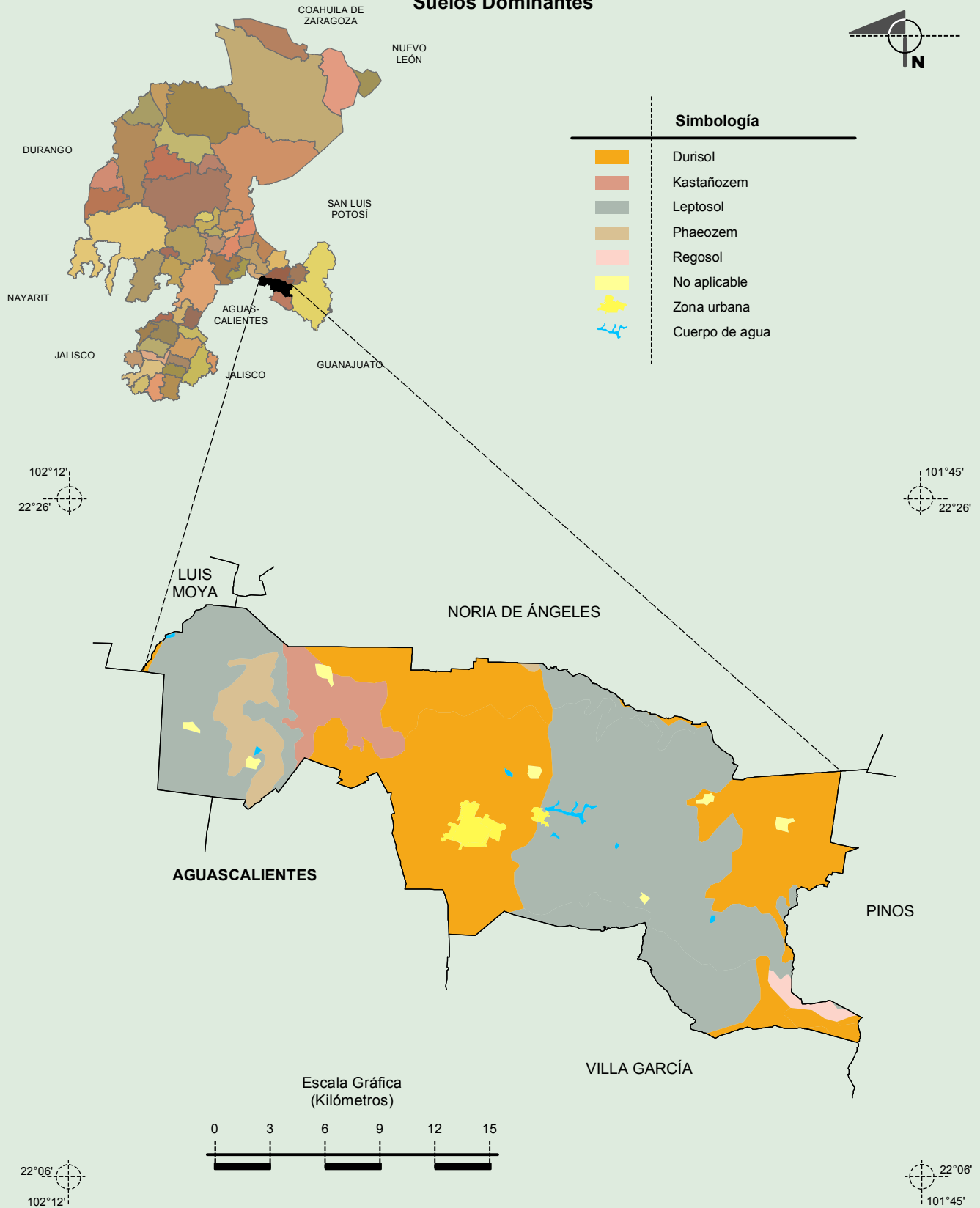
INEGI. Información Topográfica Digital Escala 1:250 000 serie II.

**Geología
 (clase de roca)**



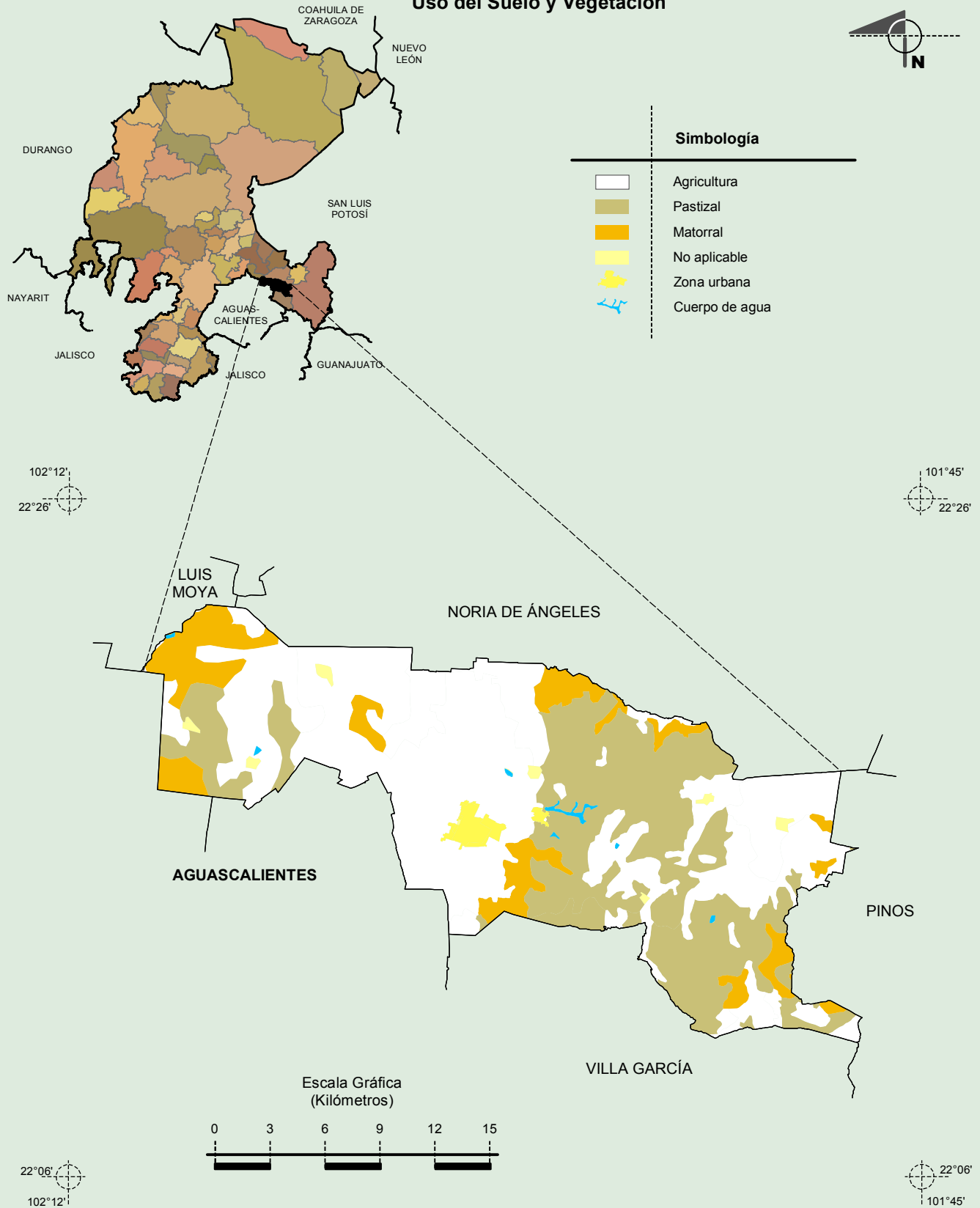
Fuente: INEGI. *Marco Geoestadístico Municipal 2010, versión 4.3.*
 INEGI. Continuo Nacional del Conjunto de Datos Geográficos de la Carta Geológica 1:250 000, serie I.
 INEGI. Información Topográfica Digital Escala 1:250 000 serie II.

Suelos Dominantes



Fuente: INEGI. *Marco Geoestadístico Municipal 2010, versión 4.3.*
 INEGI. Conjunto de Datos Vectorial Edafológico, Escala 1:250 000, Serie II (Continuo Nacional).
 INEGI. Información Topográfica Digital Escala 1:250 000 serie II.

Uso del Suelo y Vegetación



Fuente: INEGI. *Marco Geoestadístico Municipal 2010, versión 4.3.*
 INEGI. Conjunto de Datos Vectoriales de Uso del Suelo y Vegetación Serie III Escala 1:250 000.
 INEGI. Información Topográfica Digital Escala 1:250 000 serie II.