

Instituto Nacional de Estadística y Geografía



Compendio de información geográfica municipal 2010

Luis Moya

Zacatecas



INSTITUTO NACIONAL
DE ESTADÍSTICA Y GEOGRAFÍA

**Compendio de Información Geográfica Municipal de los
Estados Unidos Mexicanos
Luis Moya, Zacatecas
clave geoestadística 32025**

Ubicación geográfica	Coordenadas y altitud	Colindancias	Otros datos
	Entre los paralelos 22°20' y 22°32' de latitud norte; los meridianos 102°06' y 102°19' de longitud oeste; altitud entre 1 900 y 2 400 m.	Colinda al norte con los municipios de Cuauhtémoc y Ojo Caliente; al este con los municipios de Ojo Caliente, Noria de Ángeles y Loreto; al sur con el municipio de Loreto y el estado de Aguascalientes; al oeste con el estado de Aguascalientes y el municipio de Cuauhtémoc.	Ocupa el 0.2% de la superficie del estado Cuenta con 52 localidades y una población total de 12 234 habitantes http://mapserver.inegi.org.mx/mgn2k/ ; resultado del censo 2010.

Fisiografía	Provincia	Subprovincia	Sistemas de topofomas
	Mesa del Centro (100%)	Llanuras de Ojuelos-Aguascalientes (100%)	Llanura desértica de piso rocoso o cementado (86.8%) y Lomerío de pie de monte con mesetas (13.2%)

Clima	Rango de temperatura	Rango de precipitación	Clima
	16 – 18°C	400 - 500 mm	Semiseco templado con lluvias en verano (100%)

Geología	Periodo	Roca	Sitios de interés
	Cuaternario (76.9%), Terciario (15.0%), Neógeno (4.8%) y Cretácico (1.6%)	Suelo: aluvial (76.9%) Ígnea extrusiva: riolita-toba ácida (15.0%) Ígnea intrusiva: pórfido andesítico (0.8%) Sedimentaria: arenisca-conglomerado(4.8%) y lutita arenisca (0.8%)	Banco de material: mampostería

Nota: el porcentaje faltante corresponde a Zona Urbana con 1.3% y Cuerpos de Agua con 0.4%.

Edafología	Suelo dominante
	Durisol (66.4%), Leptosol (25.6%), Phaeozem (4.7%), Calcisol (1.1%) y No aplicable (0.5%)

Nota: el porcentaje faltante corresponde a Zona Urbana con 1.3% y Cuerpos de Agua con 0.4%.

Hidrografía	Región hidrológica	Cuenca	Subcuenca	Corrientes de agua	Cuerpos de agua
	Lerma-Santiago (100%)	R. Verde Grande (100%)	R. San Pedro (100%)	Intermitente: La Tinaja	Intermitente (0.4%): La Puerta de Moya y Doña Lola

Uso del suelo y vegetación	Uso del suelo	Vegetación
	Agricultura (73.0%), zona urbana (1.3%) y no aplicable (0.5%)	Matorral (24.5%) y pastizal (0.3%)

Nota: el porcentaje faltante corresponde a Cuerpos de Agua con 0.4% .

Uso potencial de la tierra	Agrícola	Pecuario
	Para la agricultura mecanizada continua (67.0%) Para la agricultura manual estacional (9.9%) No aptas para la agricultura (23.1%)	Para el desarrollo de praderas cultivadas (67.0%) Para el aprovechamiento de la vegetación de pastizal (9.9%) Para el aprovechamiento de la vegetación natural diferente del pastizal (0.3%) Para el aprovechamiento de la vegetación natural únicamente por el ganado caprino (21.1%) No aptas para uso pecuario (1.7%)

Zona urbana	La zona urbana está creciendo sobre suelo del Cuaternario, en llanura desértica de piso rocoso o cementado; sobre áreas originalmente ocupadas por suelos denominados Durisol; tiene clima semiseco templado, y está creciendo sobre terrenos previamente ocupados por agricultura.
--------------------	---

Zonas arqueológicas y monumentos históricos	Ruinas de norias, Hacienda de San Diego, Hacienda Coecillo y el Templo de San Francisco..
--	---

Fuente: www.inafed.gob.mx/wb2/ELOCAL/ELOC_Enciclopedia

Fuente: Colección: Enciclopedia de los Municipios de México, Secretaría de Gobernación y Gobierno del Estado de Zacatecas. 1° Edición 1987.

Hablantes de lengua indígena	Dialecto	Número de personas
	Purépecha y no especificado	17

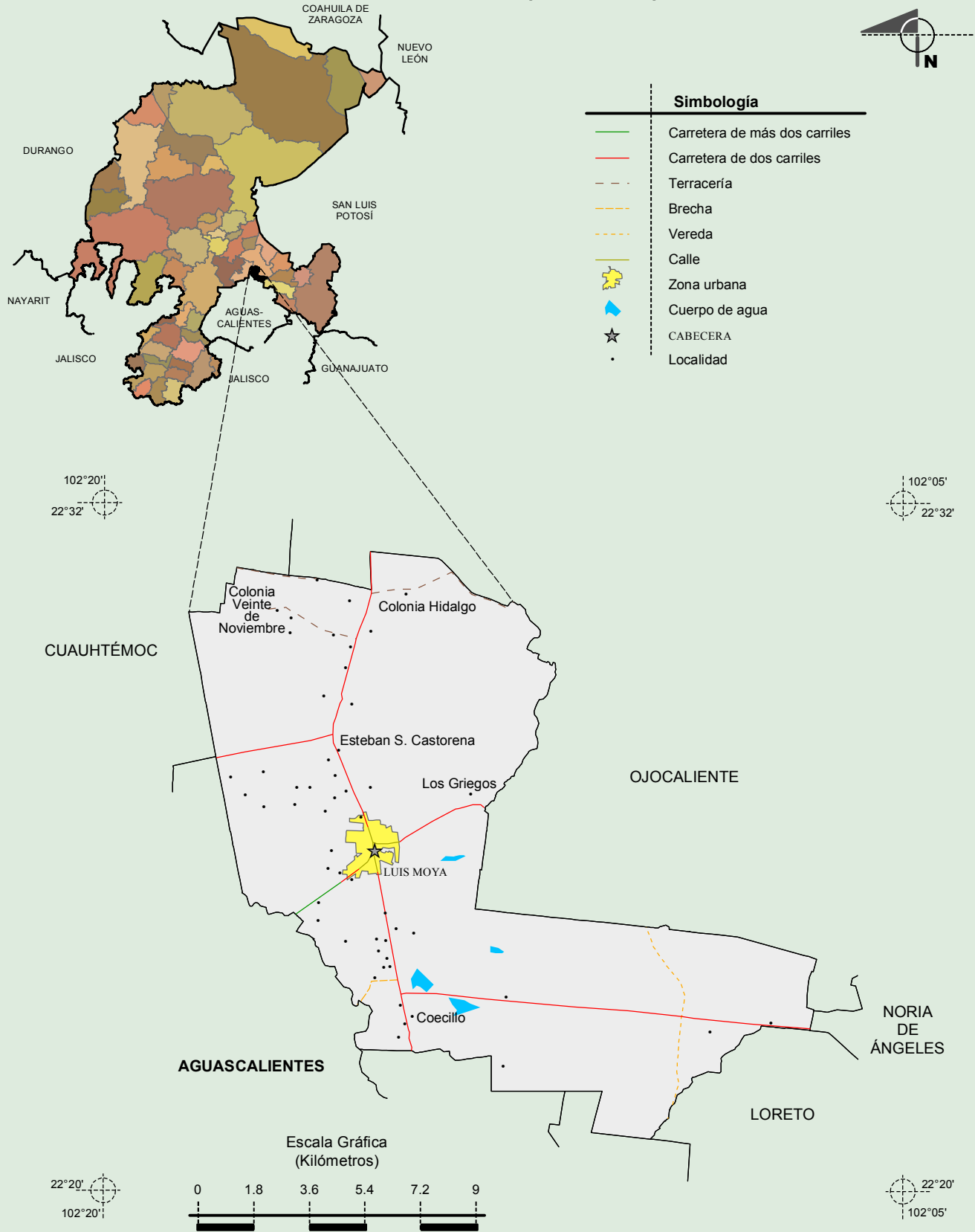
Fuente: INEGI. Zacatecas. *II Censo de Población y Vivienda, 2005. Tabulados básicos*

Cultura popular	Artesanías	Gastronomía	Música
	Herrería	Gorditas, mole rojo, birria en salsa o consomé, atole blanco, champurrado, nopales en diferentes formas, condoches, camotes, Dulces de: biznaga, calabaza, cajeta de membrillo y alfajor de coco; bebidas: iztafiate, vino de membrillo, tequila y mezcal.	Corridos y el tamborazo

Fuente: www.inafed.gob.mx/wb2/ELOCAL/ELOC Enciclopedia

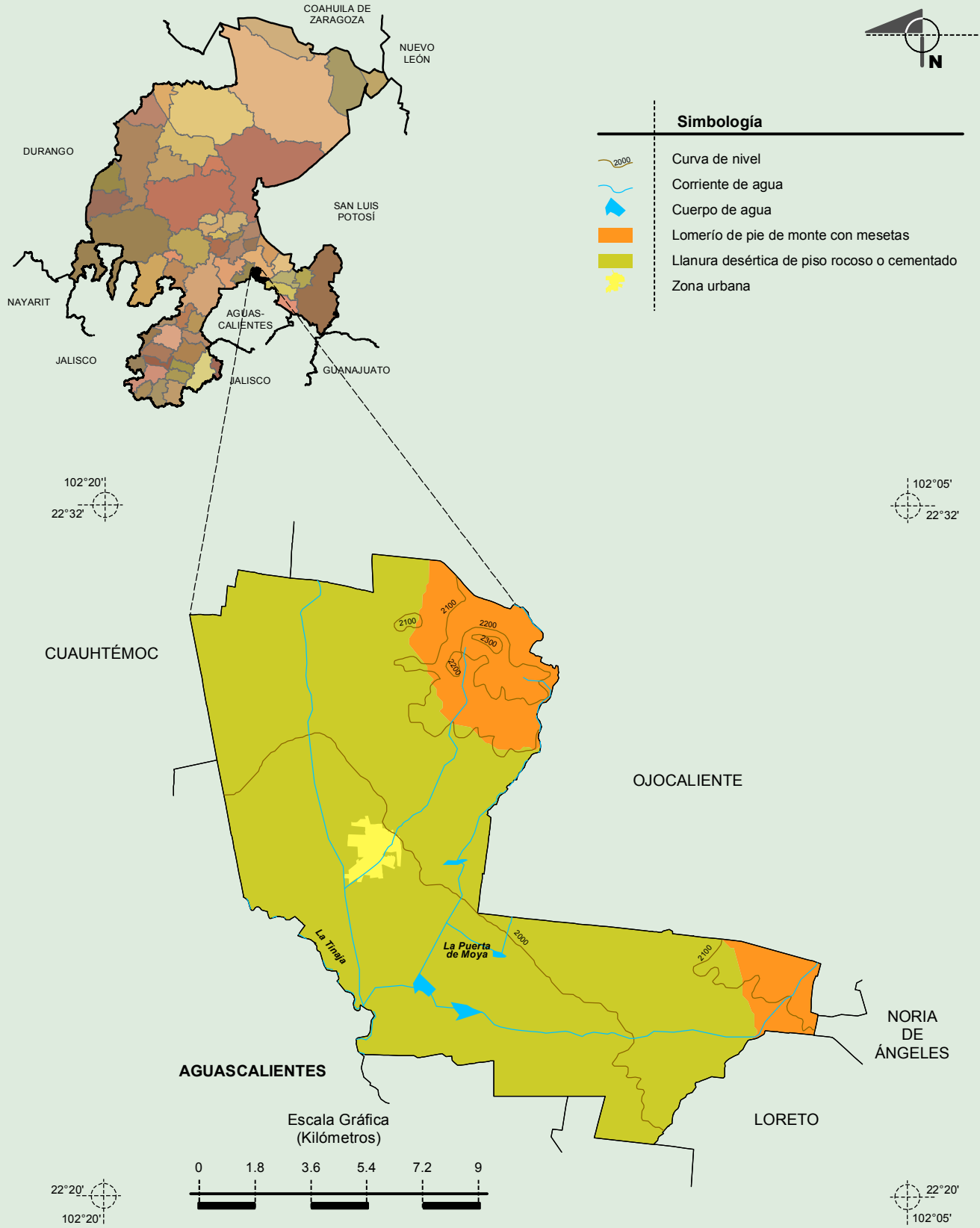
Fuente: Colección: Enciclopedia de los Municipios de México, Secretaría de Gobernación y Gobierno del Estado de Zacatecas. 1ª Edición 1987.

Localidades e Infraestructura para el Transporte



**Compendio de información geográfica municipal de los Estados Unidos Mexicanos
Luis Moya, Zacatecas**

Relieve



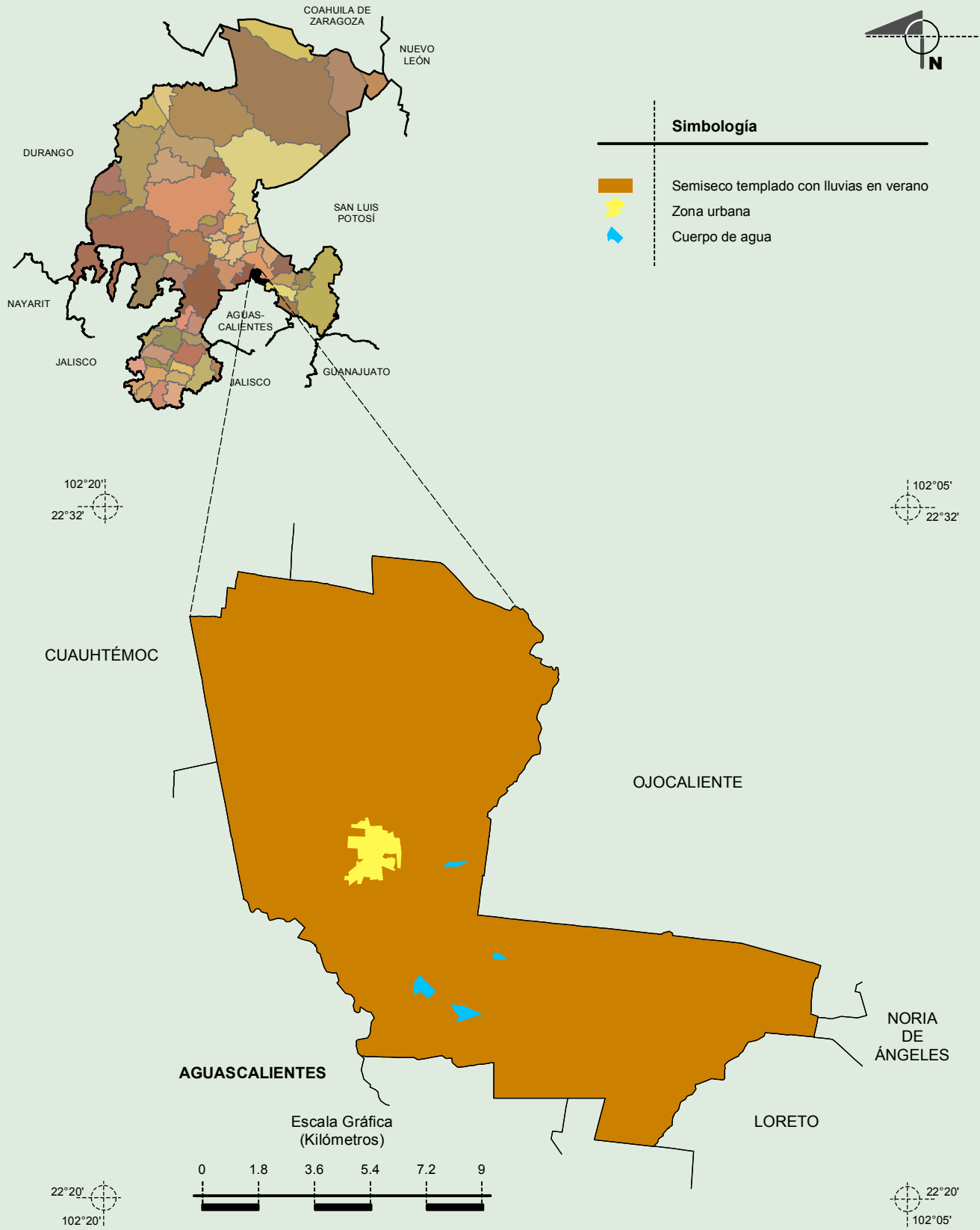
Fuente: INEGI. *Marco Geoestadístico Municipal 2010, versión 4.3.*

INEGI. Continuo Nacional del Conjunto de Datos Geográficos de la Carta Fisiográfica 1:1 000 000, serie I.

INEGI. Información Topográfica Digital Escala 1:250 000 serie II y serie III.

INEGI-CONAGUA. 2007. Mapa de la Red Hidrográfica Digital de México escala 1:250 000. México.

Climas

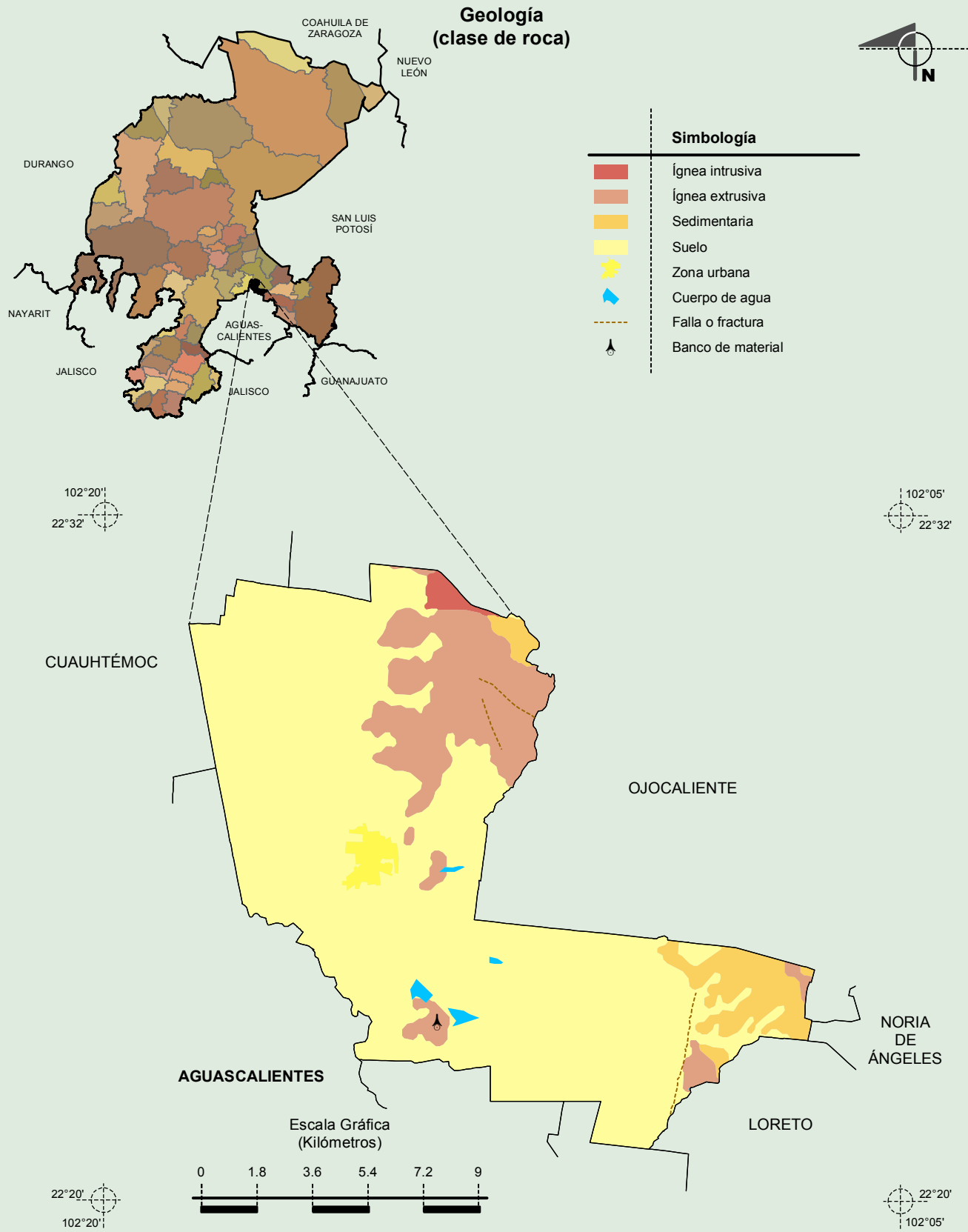


Fuente: INEGI. Marco Geoestadístico Municipal 2010, versión 4.3.

INEGI. Continuo Nacional del Conjunto de Datos Geográficos de las Cartas de Climas, Precipitación Total Anual y Temperatura Media Anual 1:1 000 000, serie I.

INEGI. Información Topográfica Digital Escala 1:250 000 serie II.

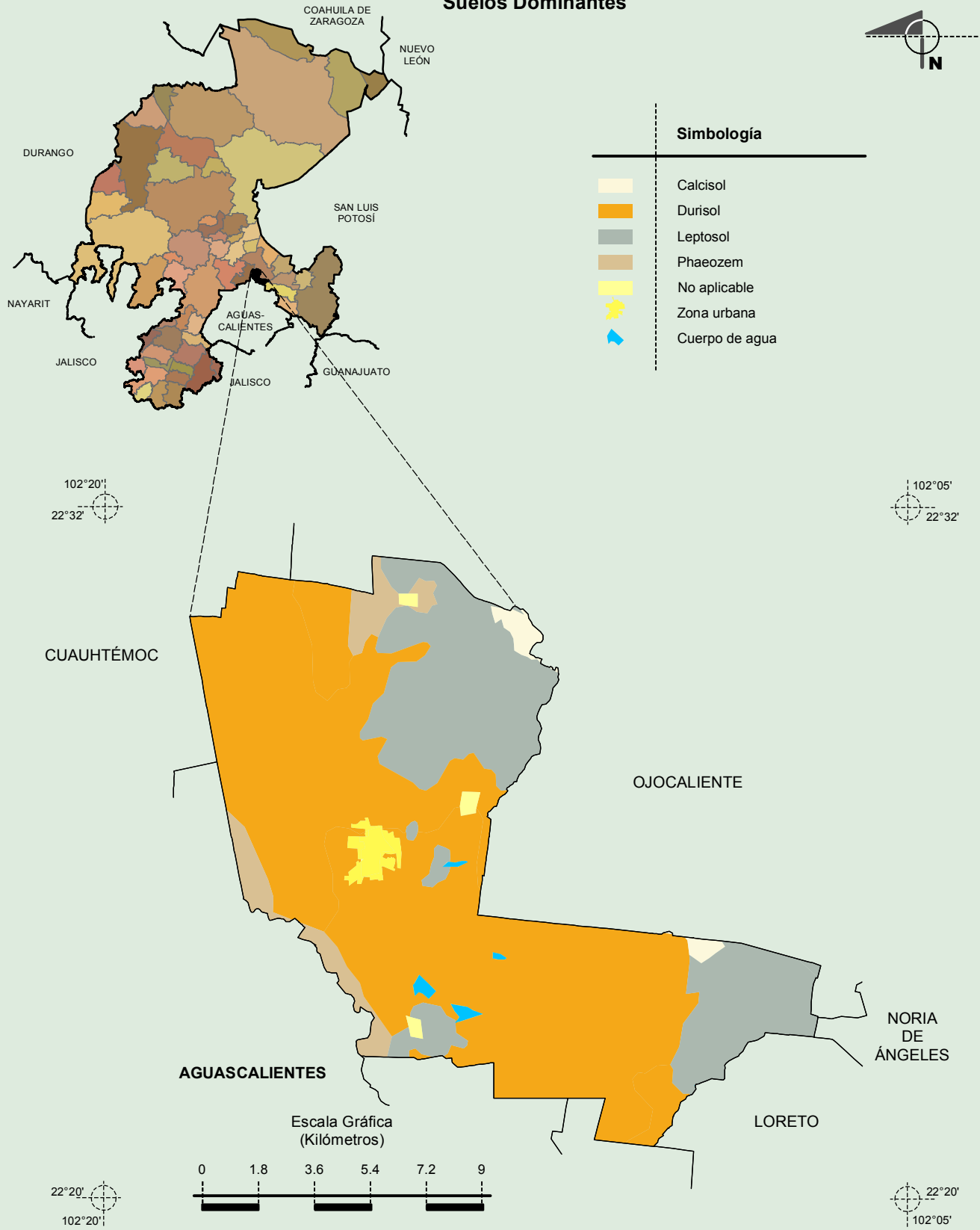
**Compendio de información geográfica municipal de los Estados Unidos Mexicanos
Luis Moya, Zacatecas**



Fuente: INEGI. *Marco Geoestadístico Municipal 2010, versión 4.3.*
 INEGI. Continuo Nacional del Conjunto de Datos Geográficos de la Carta Geológica 1:250 000, serie I.
 INEGI. Información Topográfica Digital Escala 1:250 000 serie II.

**Compendio de información geográfica municipal de los Estados Unidos Mexicanos
Luis Moya, Zacatecas**

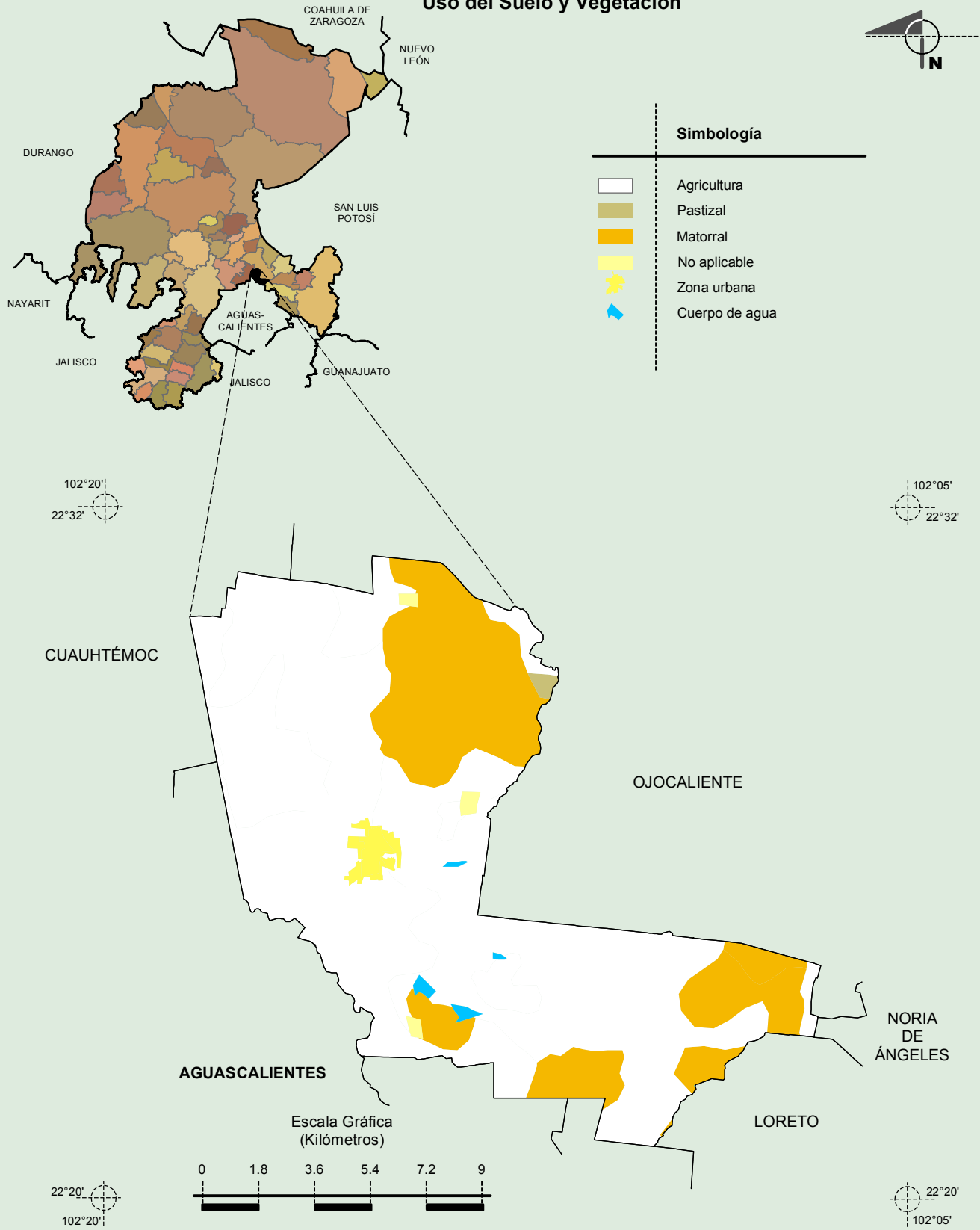
Suelos Dominantes



INEGI. Compendio de información geográfica municipal 2010. Luis Moya, Zacatecas. 2010

Fuente: INEGI. *Marco Geoestadístico Municipal 2010, versión 4.3.*
 INEGI. Conjunto de Datos Vectorial Edafológico, Escala 1:250 000, Serie II (Continuo Nacional).
 INEGI. Información Topográfica Digital Escala 1:250 000 serie II.

Uso del Suelo y Vegetación



Fuente: INEGI. *Marco Geoestadístico Municipal 2010, versión 4.3.*
 INEGI. Conjunto de Datos Vectoriales de Uso del Suelo y Vegetación Serie III Escala 1:250 000.
 INEGI. Información Topográfica Digital Escala 1:250 000 serie II.