



Compendio de información geográfica municipal 2010

Mazapil

Zacatecas



**Compendio de información geográfica municipal de los
Estados Unidos Mexicanos
Mazapil, Zacatecas
clave geoestadística 32026**

	Coordenadas y altitud	Colindancias	Otros datos
Ubicación geográfica	Entre los paralelos 23° 41' y 25° 04' de latitud norte; los meridianos 101° 11' y 102° 41' de longitud oeste; altitud entre 1 300 y 3 200 m.	Colinda al norte con el estado de Coahuila de Zaragoza, el municipio de Melchor Ocampo y el estado de Coahuila de Zaragoza; al este con el estado de Coahuila de Zaragoza, el municipio de Concepción de Oro y el estado de San Luis Potosí; al sur con el estado de San Luis Potosí, los municipios de Villa de Cos y General Francisco R. Murguía; al oeste con el municipio de General Francisco R. Murguía y el estado de Durango.	Ocupa el 16.0% de la superficie del estado Cuenta con 175 localidades y una población total de 17 813 habitantes http://mapserver.inegi.org.mx/mgn2k/ ; resultado del censo 2010.

	Provincia	Subprovincia	Sistemas de topoformas
Fisiografía	Sierra Madre Occidental (52.70%) y Mesa del Centro (47.30%)	Sierras Transversales (52.70%) y Sierras y Lomeríos de Aldama y Río Grande (47.30%)	Bajada típica (31.57%), Bajada con lomerío (15.21%), Lomerío con bajadas (13.11%), Sierra compleja con lomerío (8.55%), Llanura desértica de piso rocoso o cementado (7.05%), Llanura aluvial de piso rocoso o cementado (5.98%), Sierra plegada (3.54%), Sierra baja plegada con lomerío (3.43%), Sierra compleja con bajadas (2.85%), Sierra compleja (2.28%), Llanura aluvial salina (1.83%), Valle de laderas tendidas (1.74%), Llanura desértica (1.39%), Sierra baja plegada (0.59%), Lomerío típico (0.47%), Sierra baja (0.14%), Llanura aluvial (0.07%), Sierra baja con lomerío (0.09%) y Sierra baja de caliza (0.11%)

Clima	Rango de temperatura	Rango de precipitación	Clima
	12 – 22°C	200 - 600 mm	Seco templado con lluvias en verano (35.76%), semiseco templado con lluvias en verano (29.16%), muy seco semicálido con lluvias en verano (21.79%), seco semicálido con lluvias en verano (12.85%), semifrío subhúmedo con lluvias escasas todo el año (0.44%)

Geología	Periodo	Roca	Sitios de interés
	Cuaternario (65.07%), Cretácico (17.54%), Paleógeno (9.87%), Jurásico (2.78%), No aplicable (2.14%), Neógeno (1.39%), Terciario (0.66%), No disponible (0.30%) y Triasico (0.17%)	Suelo: aluvial (62.51%) y lacustre (0.21%) Sedimentaria: conglomerado (12.75%), caliza (13.50%), lutita-arenisca (5.12%), caliza-lutita (1.57%), volcanosedimentaria (0.30%), limolita-arenisca (0.17%), arenisca-conglomerado (0.05%), lutita (0.14%) y travertino (0.02%) Metamórfica: esquisto (1.62%) y Filita (0.52%) Ígnea extrusiva: basalto (1.17%), toba ácida (0.01%) y dacita (0.01%) Ígnea intrusiva: granodiorita (0.21%), granito (0.03%) y monzonita (0.01%)	Minas: talco, plomo, plata y oro

Nota: el porcentaje faltante corresponde a Zona Urbana con 0.01% y Cuerpos de Agua con 0.07%.

Edafología	Suelo dominante
	Calcisol (50.32%), Leptosol (23.68%), Phaeozem (9.07%), Regosol (5.69%), Kastañozem (5.64%), Solonchak (5.32%), Chernozem (0.11%) y No aplicable (0.09%)

Nota: el porcentaje faltante corresponde a Zona Urbana con 0.01% y Cuerpos de Agua con 0.07%.

	Región hidrológica	Cuenca	Subcuenca	Corrientes de agua	Cuerpos de agua
Hidrografía	El Salado (73.74%) y Nazas – Aguanaval (26.26%)	Camacho – Gruñidora (56.78%), L. de Mayran y Viesca (26.26%), Sierra de Rodríguez (15.83%), Fresno – Yesca (0.80%) y Matehuala (0.33%)	Gruñidora (35.36%), L. de Viesca (26.26%), Camacho (21.42%), San Tiburcio (13.06%), Concepción del Oro (2.77%), Cañitas (0.80%) y Catorce (0.33%)	Intermitentes: Arroyo Grande, Arroyo Seco, La Bolsa, El Pato, El Tonto, Marinacia, El Buey, Arroyo Salitrillo, Las Loberas, Santa Rosa, Tanquecillos, Las Playas y Los Hacheros	Intermitentes (0.06%): Tanque La Unión, El Maguey, Tanque El Ranchito, Tanque La Calavera y Tanque La Palmilla

	Uso del suelo	Vegetación
Uso del suelo y vegetación	Agricultura (1.92%), zona urbana (0.01%) y no aplicable (0.01%)	Matorral (95.28%), bosque (1.68%), pastizal (0.90%), mezquital (0.04%) y área sin vegetación aparente (0.09%)

Nota: el porcentaje faltante corresponde a Cuerpos de Agua con 0.07%

	Agrícola	Pecuario
Uso potencial de la tierra	Para la agricultura mecanizada continua (66.15%) Para la agricultura de tracción animal continua (0.87%) Para la agricultura manual estacional (7.64%) No apta para la agricultura (25.34%)	Para el desarrollo de praderas cultivadas (66.15%) Para el aprovechamiento de la vegetación de pastizal (0.29%) Para el aprovechamiento de la vegetación natural diferente del pastizal (20.59%) Para el aprovechamiento de la vegetación natural únicamente por el ganado caprino (12.78%) No apta para uso pecuario (0.19%)

Zona urbana	La zona urbana está creciendo sobre suelo del Cuaternario, en valle de laderas tendidas; sobre áreas originalmente ocupadas por suelos denominados Phaeozem; tiene clima semiseco templado, y está creciendo sobre terrenos previamente ocupados por matorral.
--------------------	--

Zonas arqueológicas y monumentos históricos	Templo de San Gregorio Magno, Capilla de Nuestro Padre Jesús, Capillas de las Exhaciendas de San Juan de los Cedros y Gruñidora, y Casa del Marqués de Aguayo.
--	--

Fuente: www.inafed.gob.mx/wb2/ELOCAL/ELOC_Enciclopedia

Fuente: COLECCIÓN: Enciclopedia de los Municipios de México, Secretaría de Gobernación y Gobierno del Estado de Zacatecas, 1ª. Edición 1987.

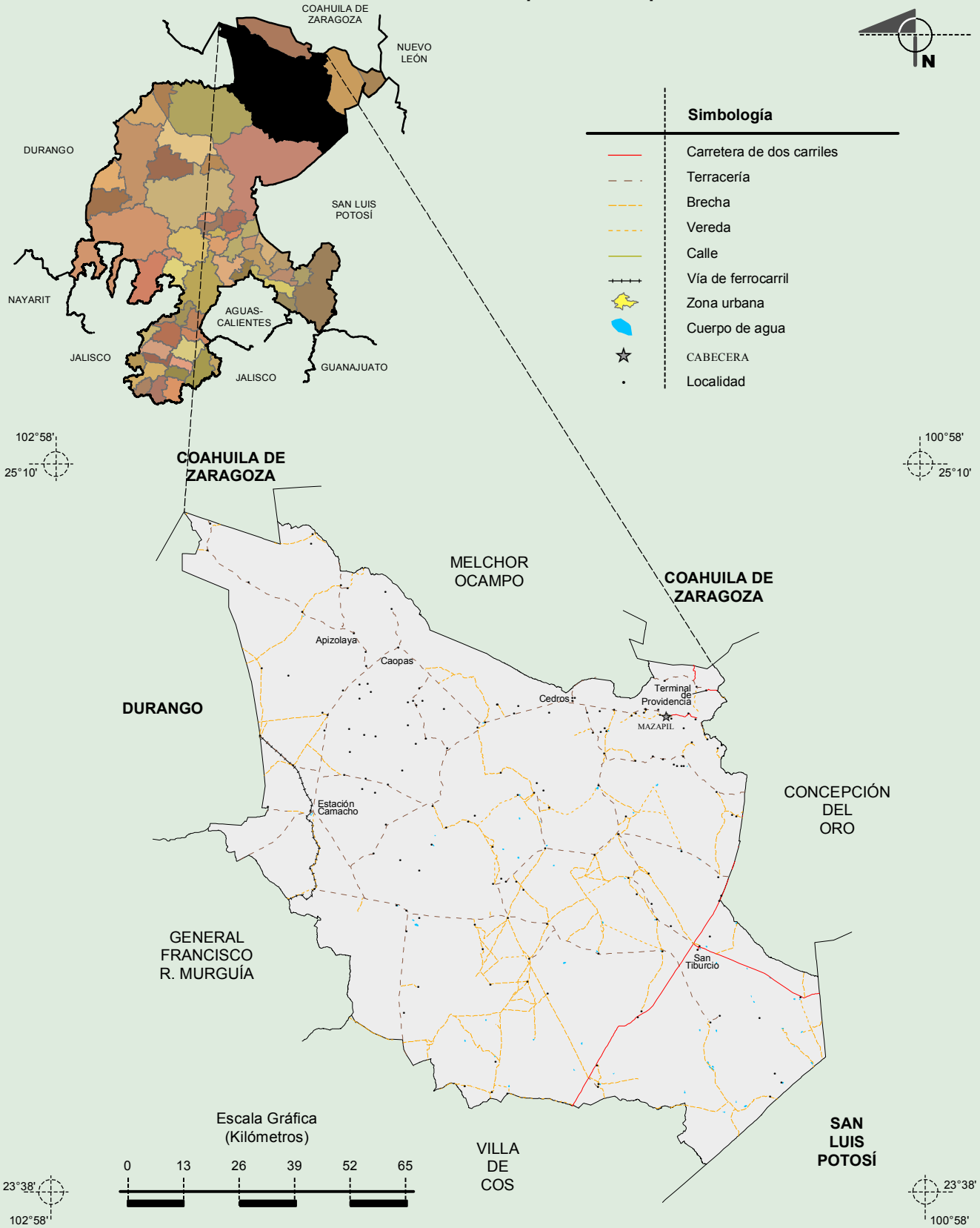
Habla de lengua indígena	Dialecto	Número de personas
	Huasteco, Náhuatl y no especificado	30

Fuente: INEGI. Zacatecas. II Censo de Población y Vivienda, 2005. Tabulados básicos

Cultura popular	Artesanías	Gastronomía	Música
	Tejidos a mano, piedras semipreciosas y jarcería: utensilios de lechuguilla y palma.	Mole, nopalitos, quelites, atoles, dátiles, dulces de biznaga, y bebidas de caña y aguamiel.	Norteña, de banda y romántica.

Fuente: www.inafed.gob.mx/wb2/ELOCAL/ELOC Enciclopedia

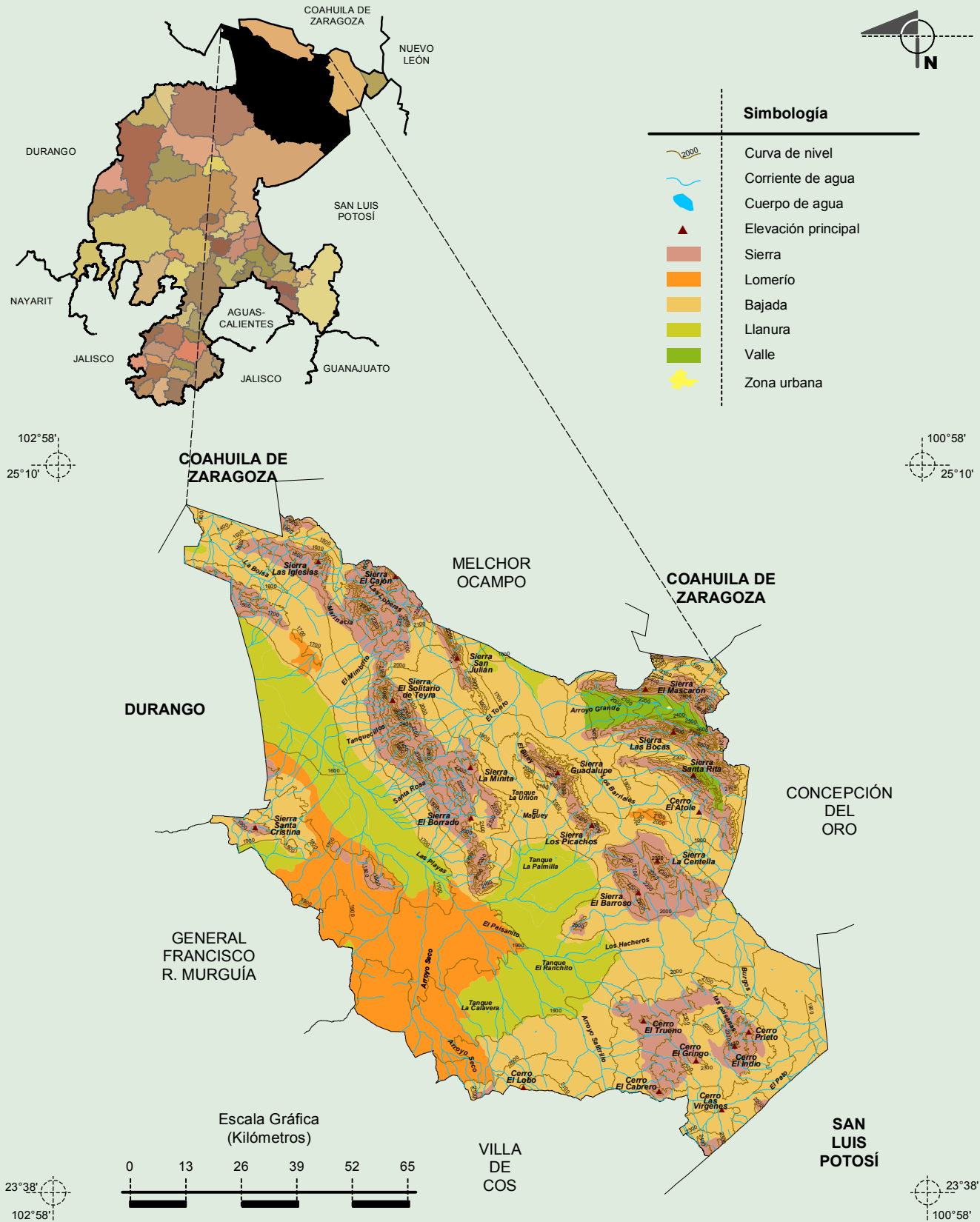
Localidades e Infraestructura para el Transporte



Fuente: INEGI. Marco Geoestadístico Municipal 2010, versión 4.3.
 INEGI. Información Topográfica Digital Escala 1:250 000 serie II y serie III.

**Compendio de información geográfica municipal de los Estados Unidos Mexicanos
Mazapil, Zacatecas**

Relieve



Fuente: INEGI. Marco Geoestadístico Municipal 2010, versión 4.3.

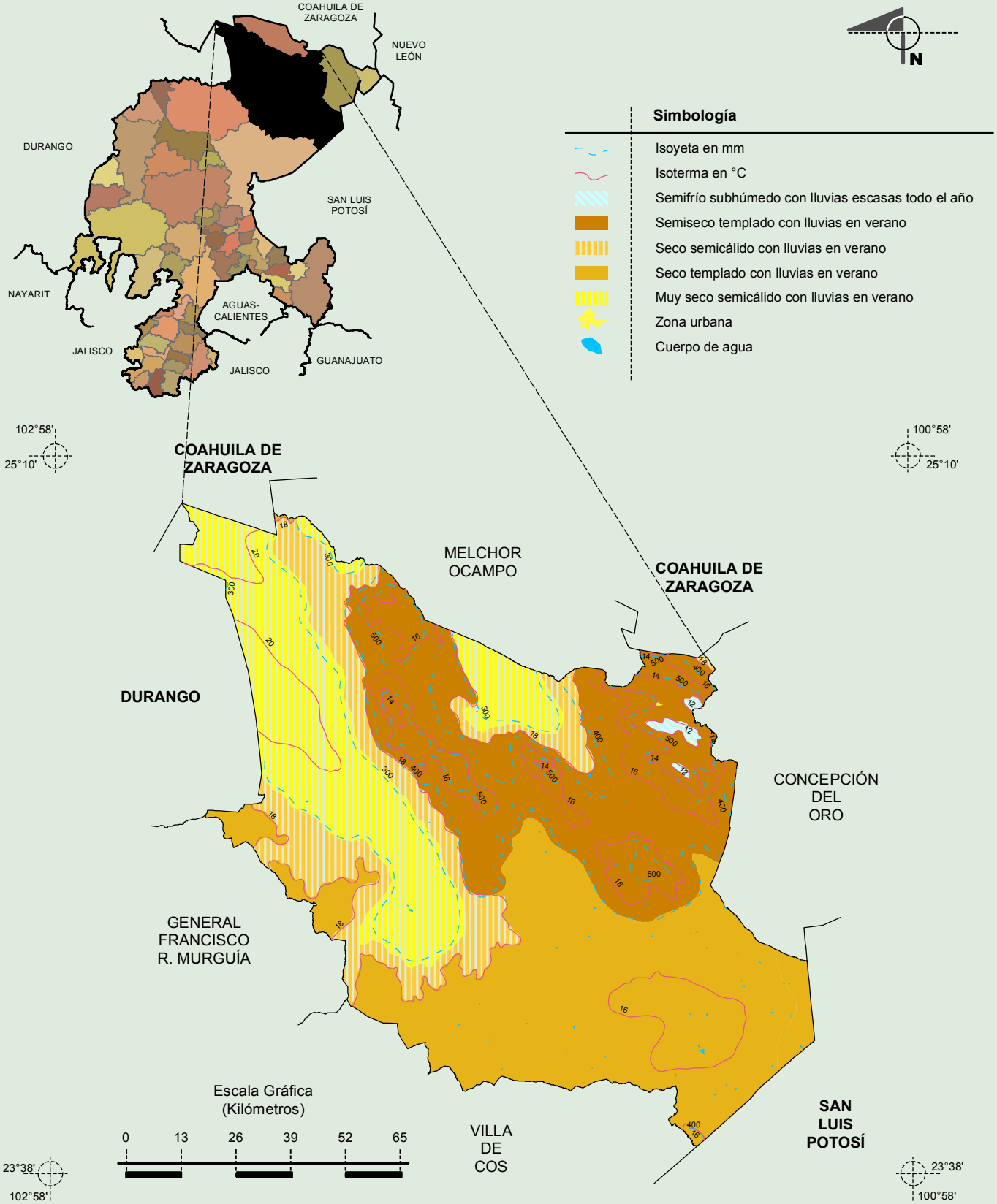
INEGI. Continuo Nacional del Conjunto de Datos Geográficos de la Carta Fisiográfica 1:1 000 000, serie I.

INEGI. Información Topográfica Digital Escala 1:250 000 serie II y serie III.

INEGI-CONAGUA. 2007. Mapa de la Red Hidrográfica Digital de México escala 1:250 000. México.

**Compendio de información geográfica municipal de los Estados Unidos Mexicanos
Mazapil, Zacatecas**

Climas

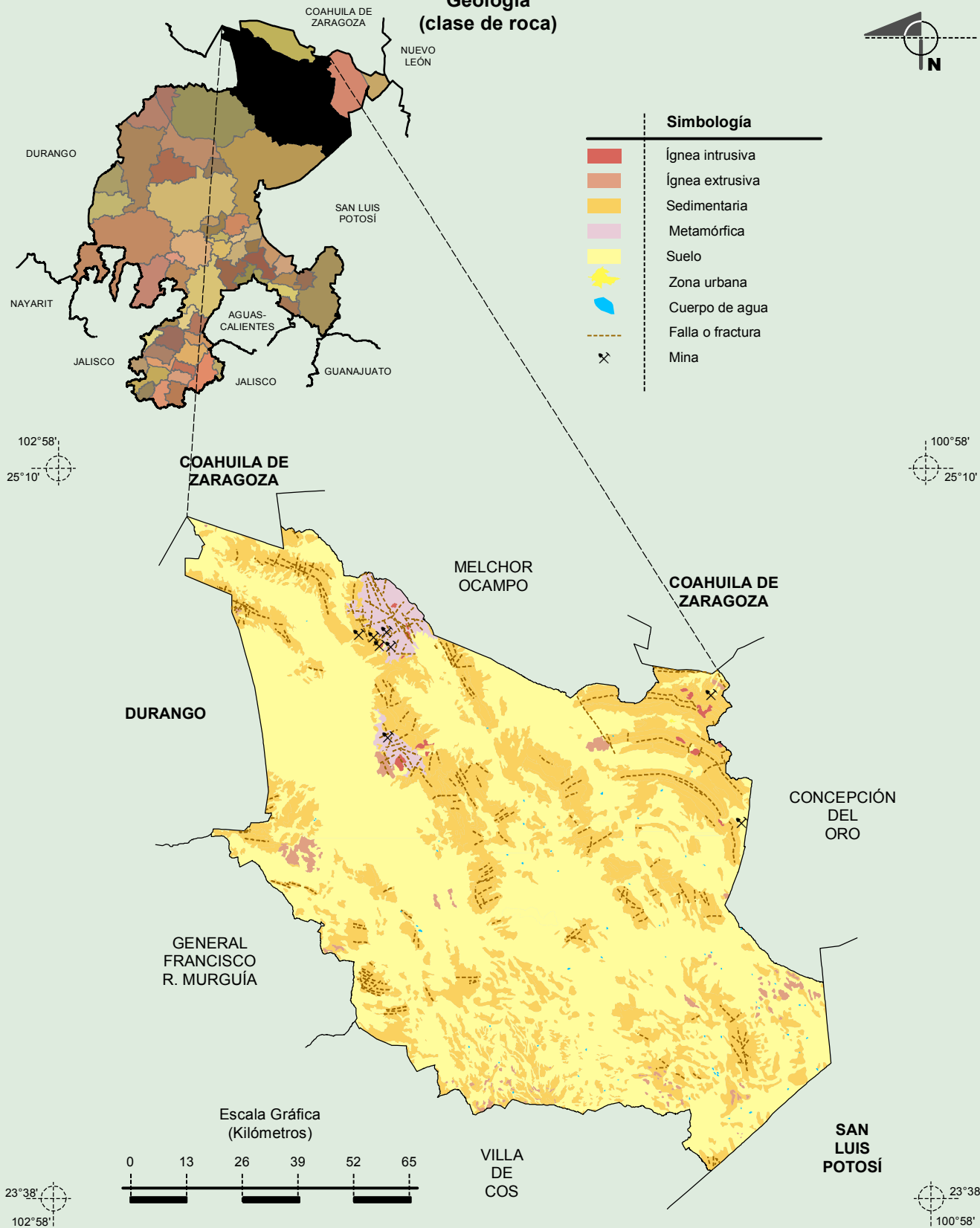


Fuente: INEGI. Marco Geoestadístico Municipal 2010, versión 4.3.

INEGI. Continuo Nacional del Conjunto de Datos Geográficos de las Cartas de Climas, Precipitación Total Anual y Temperatura Media Anual 1:1 000 000, serie I.

INEGI. Información Topográfica Digital Escala 1:250 000 serie II.

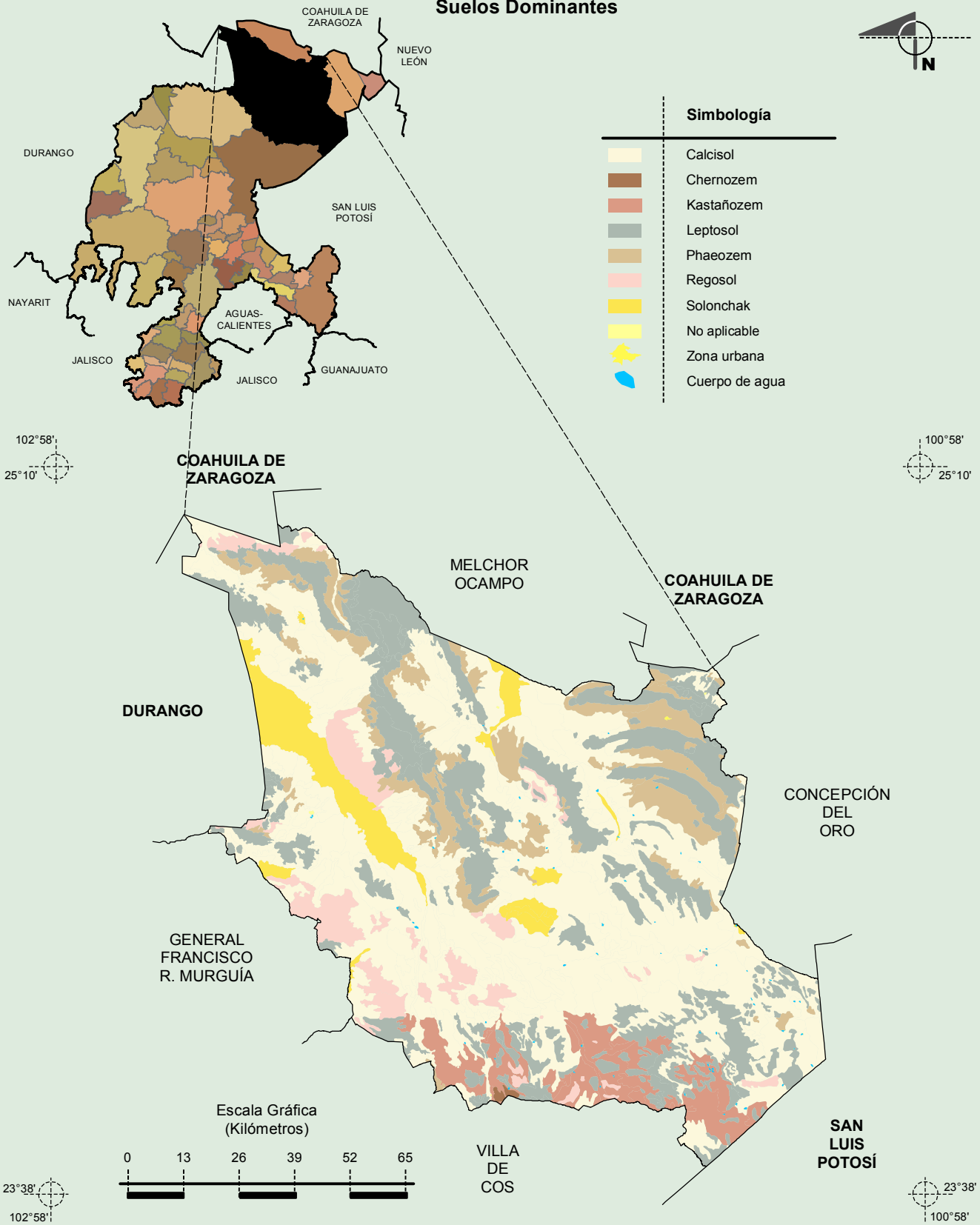
**Geología
 (clase de roca)**



INEGI. Compendio de información geográfica municipal 2010. Mazapil, Zacatecas. 2010

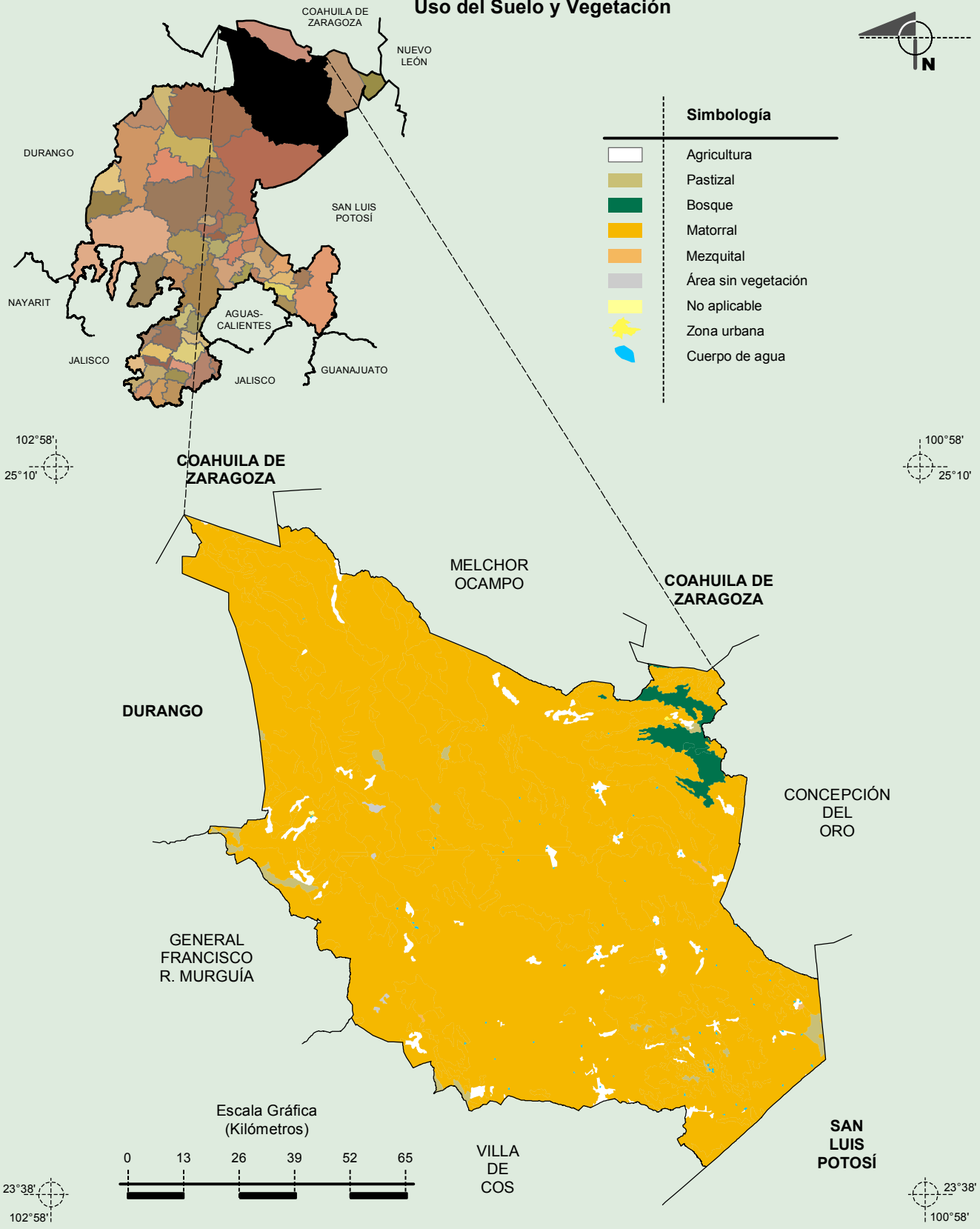
Fuente: INEGI. *Marco Geoestadístico Municipal 2010, versión 4.3.*
 INEGI. Continuo Nacional del Conjunto de Datos Geográficos de la Carta Geológica 1:250 000, serie I.
 INEGI. Información Topográfica Digital Escala 1:250 000 serie II.

Suelos Dominantes



Fuente: INEGI. *Marco Geoestadístico Municipal 2010, versión 4.3.*
 INEGI. Conjunto de Datos Vectorial Edafológico, Escala 1:250 000, Serie II (Continuo Nacional).
 INEGI. Información Topográfica Digital Escala 1:250 000 serie II.

Uso del Suelo y Vegetación



INEGI. Compendio de información geográfica municipal 2010. Mazapil, Zacatecas. 2010

Fuente: INEGI. *Marco Geoestadístico Municipal 2010, versión 4.3.*
 INEGI. Conjunto de Datos Vectoriales de Uso del Suelo y Vegetación Serie III Escala 1:250 000.
 INEGI. Información Topográfica Digital Escala 1:250 000 serie II.