



Compendio de información geográfica municipal 2010

Mezquital del Oro

Zacatecas



INSTITUTO NACIONAL
DE ESTADÍSTICA Y GEOGRAFÍA

**Compendio de Información Geográfica Municipal de los
Estados Unidos Mexicanos
Mezquital del Oro, Zacatecas
clave geoestadística 32028**

Ubicación geográfica	Coordenadas y altitud	Colindancias	Otros datos
	Entre los paralelos 21° 02' y 21° 21' de latitud norte; los meridianos 103° 13' y 103° 29' de longitud oeste; altitud entre 900 y 2 500 m.	Colinda al norte con los municipios de Trinidad García de la Cadena, Teúl de González Ortega y Juchipila; al este con los municipios de Juchipila, Moyahua de Estrada y el estado de Jalisco; al sur con el estado de Jalisco; al oeste con el estado de Jalisco y el municipio de Trinidad García de la cadena	Ocupa el 6% de la superficie del estado Cuenta con 61 localidades y una población total de 2 584 habitantes. http://mapserver.inegi.org/mg_n2k/ ; resultado del censo 2010.

Fisiografía	Provincia	Subprovincia	Sistemas de topofomas
	Sierra Madre Occidental (100%)	Sierras y Valles Zacatecanos (100%)	Cañón típico (49.6%), Lomerío típico (25.1%), Sierra alta con mesetas (24.0%), Meseta típica (0.8%) y Valle intermontano con lomerío (0.5%)

Clima	Rango de temperatura	Rango de precipitación	Clima
	14 – 26°C	700 – 1 000 mm	Semicálido subhúmedo con lluvias en verano, de menor humedad (59.0%), cálido subhúmedo con lluvias en verano, de menor humedad (24.2%), templado subhúmedo con lluvias en verano, de humedad media (14.2%) y semicálido subhúmedo con lluvias en verano, de humedad media (2.6%)

	Periodo	Roca	Sitios de interés
Geología	Cuaternario (66.2%), Terciario (32.4%) y Neógeno (1.3%)	Ígnea extrusiva: basalto (59.6%), riolita-toba ácida (32.4%), y basalto-brecha volcánica básica (5.5%) Sedimentaria: limolita-arenisca (1.3%) y conglomerado (0.6%) Suelo: residual (0.5%)	No disponible

Nota: el porcentaje faltante corresponde a Zona Urbana con 0.1%.

	Suelo dominante
Edafología	Leptosol (42.6%), Luvisol (28.9%), Phaeozem (23.2%), Vertisol (4.0%), Regosol (0.9%) y Fluvisol (0.3%)

Nota: el porcentaje faltante corresponde a Zona Urbana con 0.1%.

	Región hidrológica	Cuenca	Subcuenca	Corrientes de agua	Cuerpos de agua
Hidrografía	Jerma - Santiago (100%)	R. Juchipila (98.2%) y R. Santiago – Guadalajara (1.8%)	R. Mezquital (62.9%), R. Juchipila - Moyahua (35.3%) y R. Cuixtla (1.8%)	Intermitentes: Mezquital, La Calera, Galaviz, Los Gallos y Los Chatos	No disponible

	Uso del suelo	Vegetación
Uso del suelo y vegetación	Agricultura (5.6%) y zona urbana (0.1%)	Selva (53.5%), bosque (23.6%) y pastizal (17.2%)

	Agrícola	Pecuario
Uso potencial de la tierra	Para la agricultura mecanizada continua (0.2%) Para la agricultura de tracción animal continua (1.1%) Para la agricultura manual estacional (47.8%) No apta para la agricultura (50.9%)	Para el desarrollo de praderas cultivadas (0.2%) Para el aprovechamiento de la vegetación natural diferente del pastizal (48.9%) Para el aprovechamiento de la vegetación natural únicamente por el ganado caprino (50.8%) No aptas para uso pecuario (0.1%)

Zona urbana	Las zona urbana está creciendo sobre rocas sedimentarias del Cuaternario y rocas ígneas del Terciario, en cañón típico; sobre áreas originalmente ocupadas por suelos denominados Leptosol y Phaeozem; tiene clima cálido subhúmedo con lluvias en verano, de menor humedad y semicálido subhúmedo con lluvias en verano, de menor humedad, y está creciendo sobre terrenos previamente ocupados por agricultura y selva.
--------------------	---

Zonas arqueológicas y monumentos históricos	Templo de La Virgen del Rosario
--	---------------------------------

Fuente: www.inafed.gob.mx/wb2/ELOCAL/ELOC_Enciclopedia

Fuente: Colección: Enciclopedia de los Municipios de México, Secretaría de Gobernación y Gobierno del Estado de Zacatecas. 1° Edición 1987.

Hablantes de lengua indígena	Dialecto	Número de personas
	No especificado	2

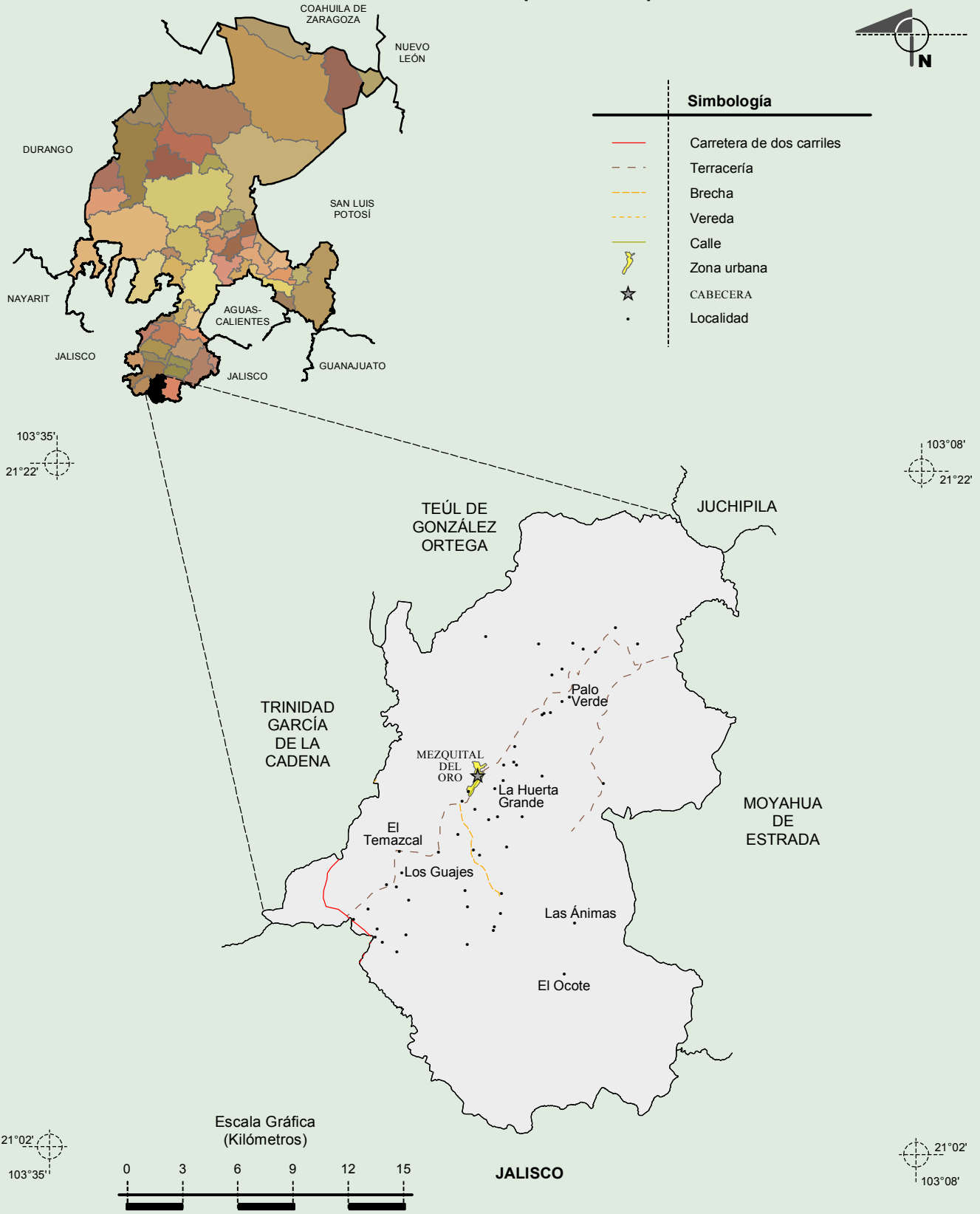
Fuente: INEGI. Zacatecas. II Censo de Población y Vivienda, 2005. Tabulados básicos

Cultura popular	Artesanías	Gastronomía	Música
	Talleres de orfebrería que trabajan el oro.	Pollo con mole y trocitos de nopal; birria de carnero y de gallina; pozole de maíz negro; quesos y agave.	Corridos

Fuente: www.inafed.gob.mx/wb2/ELOCAL/ELOC_Enciclopedia

Fuente: Colección: Enciclopedia de los Municipios de México, Secretaría de Gobernación y Gobierno del Estado de Zacatecas. 1° Edición 1987.

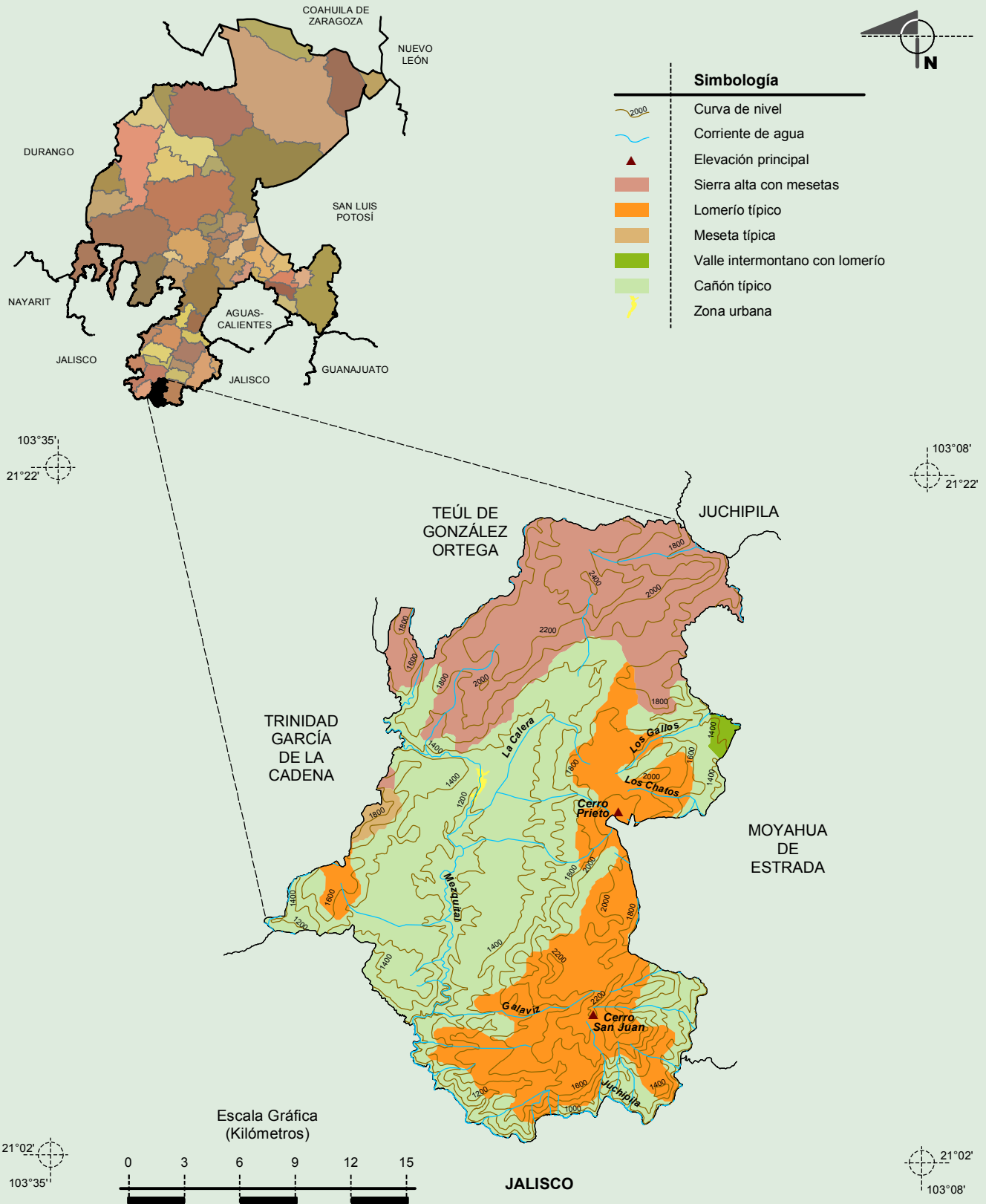
Localidades e Infraestructura para el Transporte



Fuente: INEGI. *Marco Geoestadístico Municipal 2010, versión 4.3.*
 INEGI. Información Topográfica Digital Escala 1:250 000 serie III.

**Compendio de información geográfica municipal de los Estados Unidos Mexicanos
Mezquital del Oro, Zacatecas**

Relieve



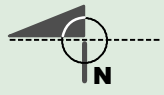
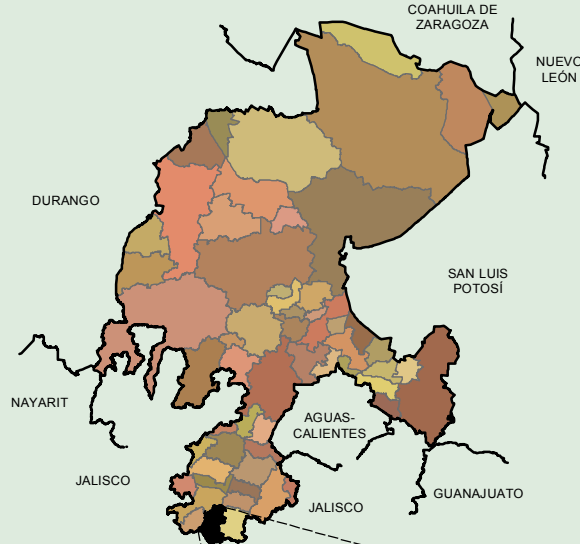
Fuente: INEGI. *Marco Geoestadístico Municipal 2010, versión 4.3.*

INEGI. Continuo Nacional del Conjunto de Datos Geográficos de la Carta Fisiográfica 1:1 000 000, serie I.

INEGI. Información Topográfica Digital Escala 1:250 000 serie III.

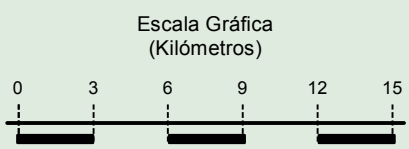
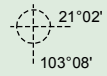
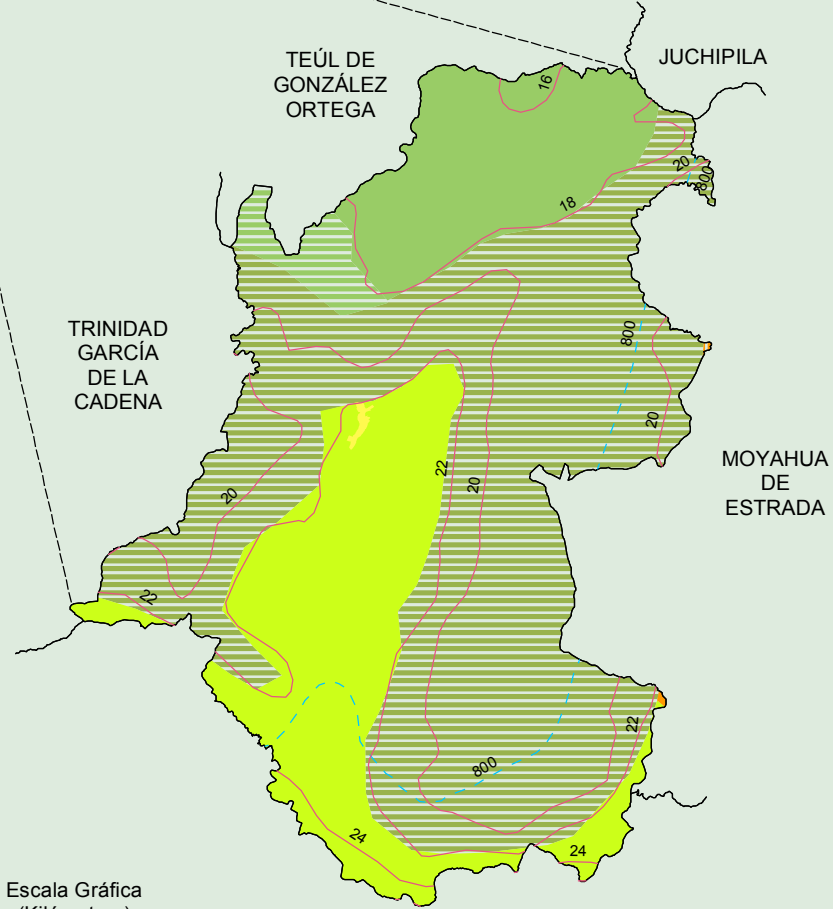
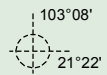
INEGI-CONAGUA. 2007. Mapa de la Red Hidrográfica Digital de México escala 1:250 000. México.

Climas



Simbología

- Isoyeta en mm
- Isotherma en °C
- Cálido subhúmedo con lluvias en verano, de menor humedad
- Semicálido subhúmedo con lluvias en verano, de humedad media
- Semicálido subhúmedo con lluvias en verano, de menor humedad
- Templado subhúmedo con lluvias en verano, de humedad media
- Zona urbana

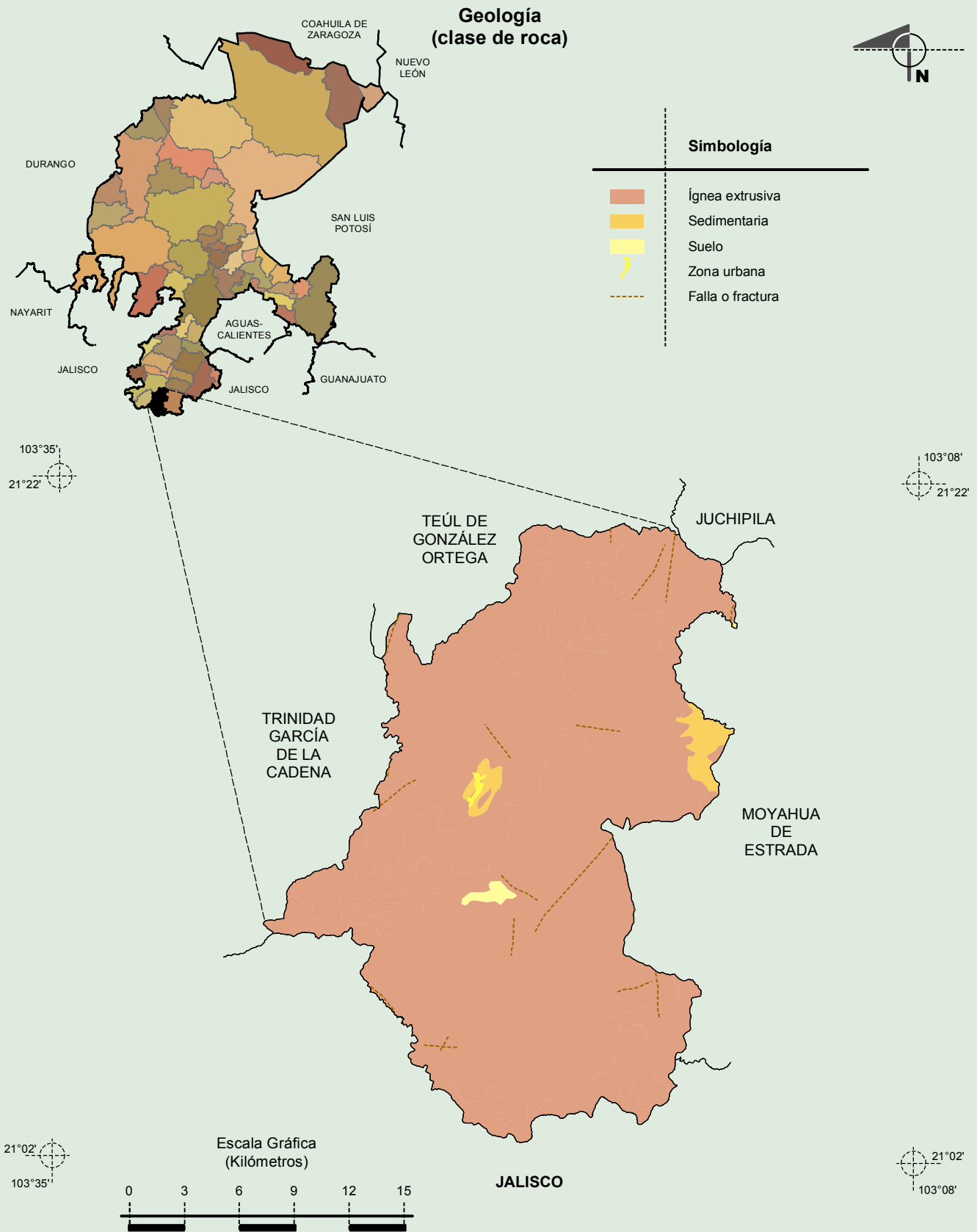


JALISCO

Fuente: INEGI. *Marco Geoestadístico Municipal 2010, versión 4.3.*

INEGI. Continuo Nacional del Conjunto de Datos Geográficos de las Cartas de Climas, Precipitación Total Anual y Temperatura Media Anual 1:1 000 000, serie I.

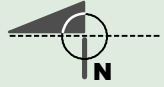
**Compendio de información geográfica municipal de los Estados Unidos Mexicanos
Mezquital del Oro, Zacatecas**



Fuente: INEGI. Marco Geoestadístico Municipal 2010, versión 4.3.
INEGI. Continuo Nacional del Conjunto de Datos Geográficos de la Carta Geológica 1:250 000, serie I.

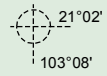
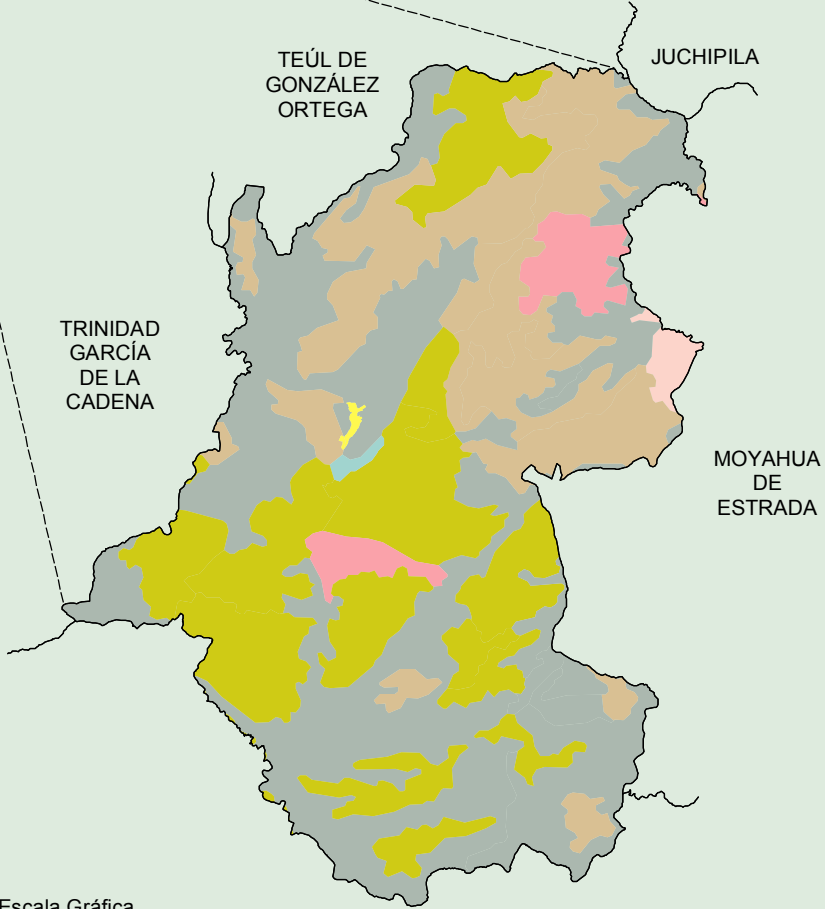
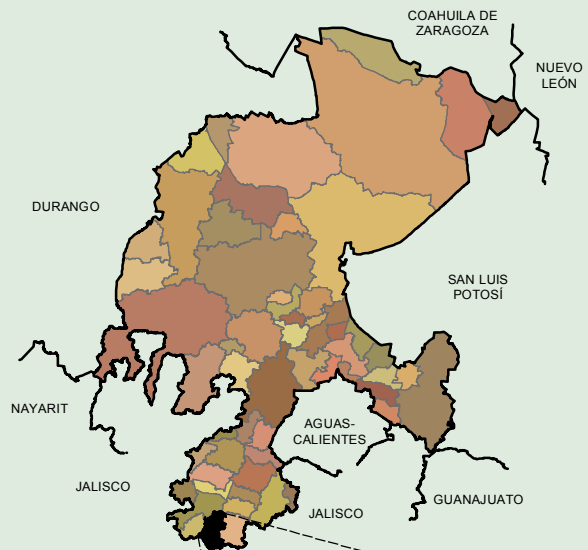
**Compendio de información geográfica municipal de los Estados Unidos Mexicanos
Mezquital del Oro, Zacatecas**

Suelos Dominantes

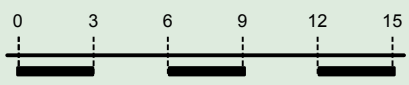


Simbología

- Fluvisol
- Leptosol
- Luvisol
- Phaeozem
- Regosol
- Vertisol
- Zona urbana

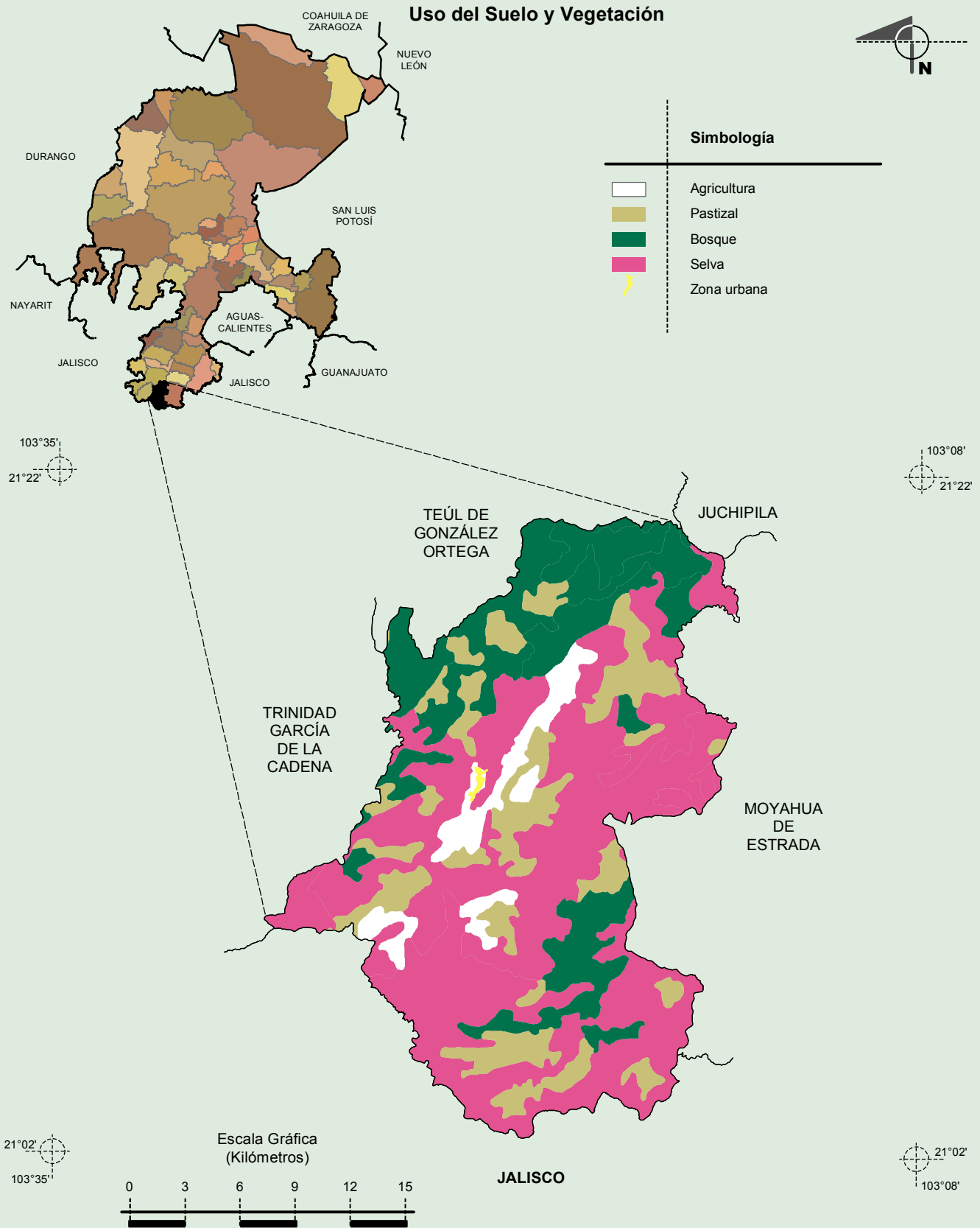


Escala Gráfica
(Kilómetros)



JALISCO

Fuente: INEGI. *Marco Geoestadístico Municipal 2010, versión 4.3.*
INEGI. Conjunto de Datos Vectorial Edafológico, Escala 1:250 000, Serie II (Continuo Nacional).



Fuente: INEGI. *Marco Geoestadístico Municipal 2010, versión 4.3.*
 INEGI. Conjunto de Datos Vectoriales de Uso del Suelo y Vegetación Serie III Escala 1:250 000.