



# Compendio de información geográfica municipal 2010

Miguel Auza

Zacatecas



INSTITUTO NACIONAL  
DE ESTADÍSTICA Y GEOGRAFÍA

**Compendio de Información Geográfica Municipal de los  
Estados Unidos Mexicanos  
Miguel Auza, Zacatecas  
clave geoestadística 32029**

	Coordenadas y altitud	Colindancias	Otros datos
<b>Ubicación geográfica</b>	Entre los paralelos 23° 58' y 24° 22' de latitud norte; los meridianos 103° 15' y 103° 46' de longitud oeste; altitud entre 1 800 y 2 600 m.	Colinda al norte con el estado de Durango y el municipio de Juan Aldama; al este con los municipios de Juan Aldama y Río Grande; al sur con los municipios de Río Grande y Sombrerete; al oeste con el municipio de Sombrerete y el estado de Durango.	Ocupa el 1.5% de la superficie del estado Cuenta con 50 localidades y una población total de 22 296 habitante. <a href="http://mapserver.inegi.org.mx/mgn2k/">http://mapserver.inegi.org.mx/mgn2k/</a> ; resultado del censo 2010.

	Provincia	Subprovincia	Sistemas de topofomas
<b>Fisiografía</b>	Mesa del Centro (94.5%) y Sierra Madre Occidental (5.5%)	Sierras y Llanuras del Norte (94.5%) y Sierras y Llanuras de Durango 5.5%)	Bajada con lomerío (55.6%), Llanura desértica de piso rocoso o cementado (29.1%), Sierra baja (8.7%), Sierra con Mesetas (5.5%), Valle con lomerío (1.0%) y Valle típico (0.1%)

	Rango de temperatura	Rango de precipitación	Clima
<b>Clima</b>	12 – 18°C	400 - 700 mm	Semiseco templado con lluvias en verano (98.2%) y templado subhúmedo con lluvias en verano, de menor humedad (1.8%)

	Periodo	Roca	Sitios de interés
<b>Geología</b>	Cuaternario (75.5%), Terciario (12.7%), Neógeno (10.3%) y Cretácico (0.7%)	Suelo: aluvial (67.6%) Sedimentaria: conglomerado (17.6%) y lutita-arenisca (0.7%) Ígnea extrusiva: riolita-toba ácida (6.5%), toba ácida (5.7%) y basalto (0.6%) Ígnea intrusiva: granito (0.5%)	Mina: plata

*Nota: el porcentaje faltante corresponde a Zona Urbana con 0.6% y Cuerpos de Agua con 0.2%.*

<b>Edafología</b>	Suelo dominante
	Phaeozem (59.6%), Luvisol (10.5%), Chernozem (9.4%), Cambisol (8.6%), Leptosol (6.1%), Kastañozem (1.9%), Regosol (1.5%), Fluvisol (1.0%), Calcisol (0.3%) y no aplicable (0.3%)

*Nota: el porcentaje faltante corresponde a Zona Urbana con 0.6% y Cuerpos de Agua con 0.2%.*

	Región hidrológica	Cuenca	Subcuenca	Corrientes de agua	Cuerpos de agua
<b>Hidrografía</b>	Nazas – Aguanaval (93.7%) y Presidio – San Pedro (6.3%)	R. Aguanaval (93.7%) y R. San Pedro (6.3%)	R. de Santiago (68.7%), R. Aguanaval – R. Grande (25.0%) y R. Poanas (6.3%)	Perenne: Santa Clara Intermitentes: Arroyo Carboneras, El Nopal, El León y La Pila	Perennes (0.1%): Laguna La Honda y Santiago Intermitentes (0.1%): Santa María, El Meco, El Socorro, José Balderas García y La Batea.

<b>Uso del suelo y vegetación</b>	Uso del suelo	Vegetación
	Agricultura (72.1%), zona urbana (0.6%) y no aplicable (0.3%)	Pastizal (20.6%), bosque (3.2%) y matorral (3.0%)

*Nota: el porcentaje faltante corresponde a Cuerpos de Agua con 0.2% .*

<b>Uso potencial de la tierra</b>	Agrícola	Pecuario
	Para la agricultura mecanizada continua (71.4%) No apta para la agricultura (28.6%)	Para el establecimiento de praderas con maquinaria agrícola (71.3%) Para el aprovechamiento de la vegetación de pastizal (11.1%) Para el aprovechamiento de la vegetación natural diferente del pastizal (14.5%) Para el aprovechamiento de la vegetación natural únicamente por el ganado caprino (1.2%) No apta para el aprovechamiento pecuario (1.9%)

<b>Zona urbana</b>	La zona urbana está creciendo sobre suelo del Cuaternario, roca sedimentaria del Neógeno y roca ígnea del Terciario, en bajada con lomerío; sobre áreas originalmente ocupadas por suelos denominados Phaeozem, Kastañozem, Regosol y Leptosol; tiene clima semiseco templado, y está creciendo sobre terrenos previamente ocupados por agricultura y pastizal.
--------------------	---

<b>Zonas arqueológicas y monumentos históricos</b>	Templo de San Miguel Arcángel; Templo de Santo Domingo; edificio del Palacio Municipal y el Instituto de Cultura.
--	---

Fuente: [www.inafed.gob.mx/wb2/ELOCAL/ELOC\\_Enciclopedia](http://www.inafed.gob.mx/wb2/ELOCAL/ELOC_Enciclopedia)

Fuente: Colección: *Enciclopedia de los Municipios de México, Secretaría de Gobernación y Gobierno del Estado de Zacatecas. 1° Edición 1987.*

Hablantes de lengua indígena	Dialecto	Número de personas
	Mazahua, Náhuatl y no especificado	25

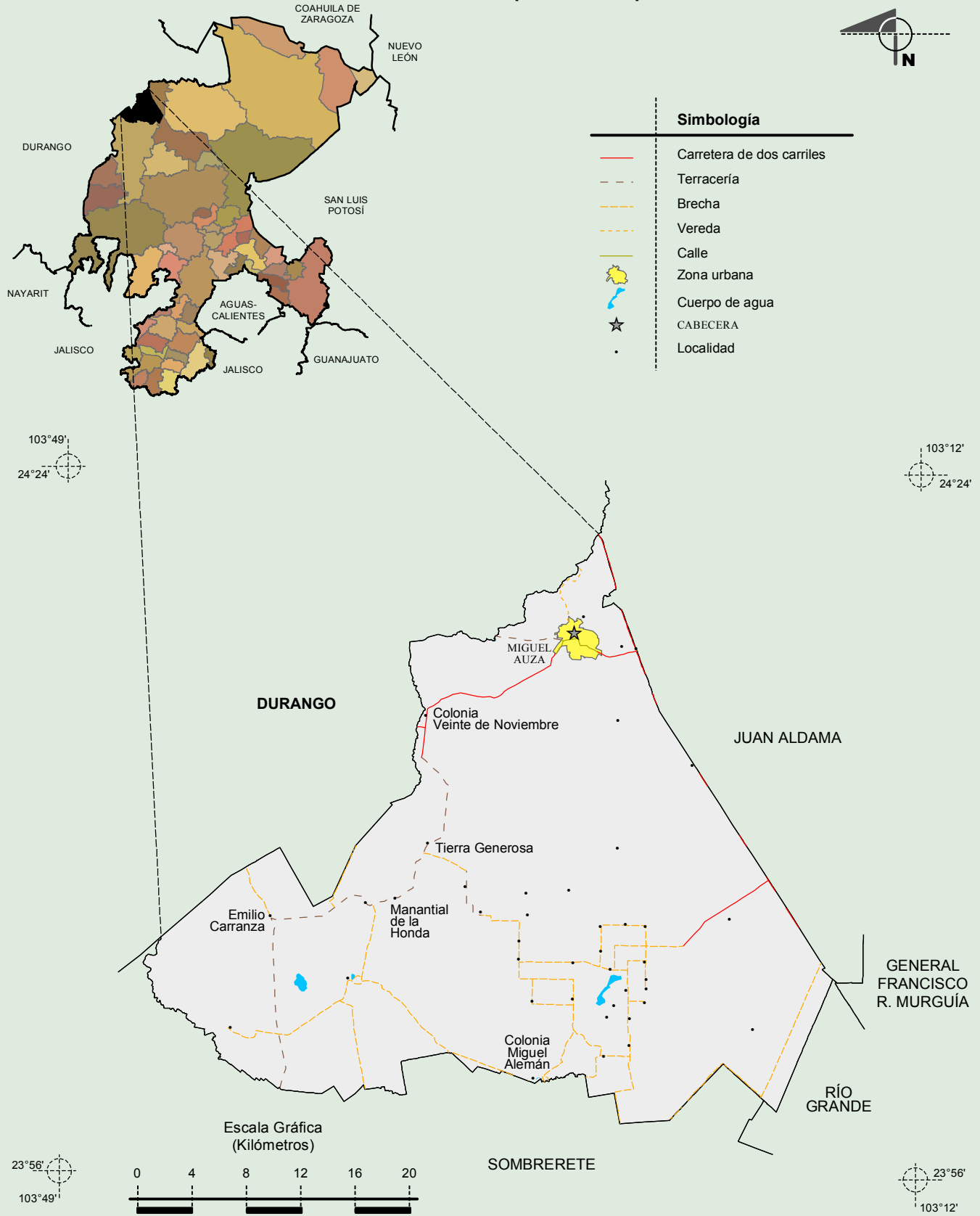
Fuente: INEGI. Zacatecas. *II Censo de Población y Vivienda, 2005. Tabulados básicos*

Cultura popular	Artesanías	Gastronomía	Música
	Tejidos de estambre; deshilados; pirograbados; flocs de media, papel y repujado.	Barbacoa; birria; Pipián; borrego relleno; tamales; gordas de horno; atole blanco; champurrado y pan.	Las meriendas, las cuadrillas y corridos

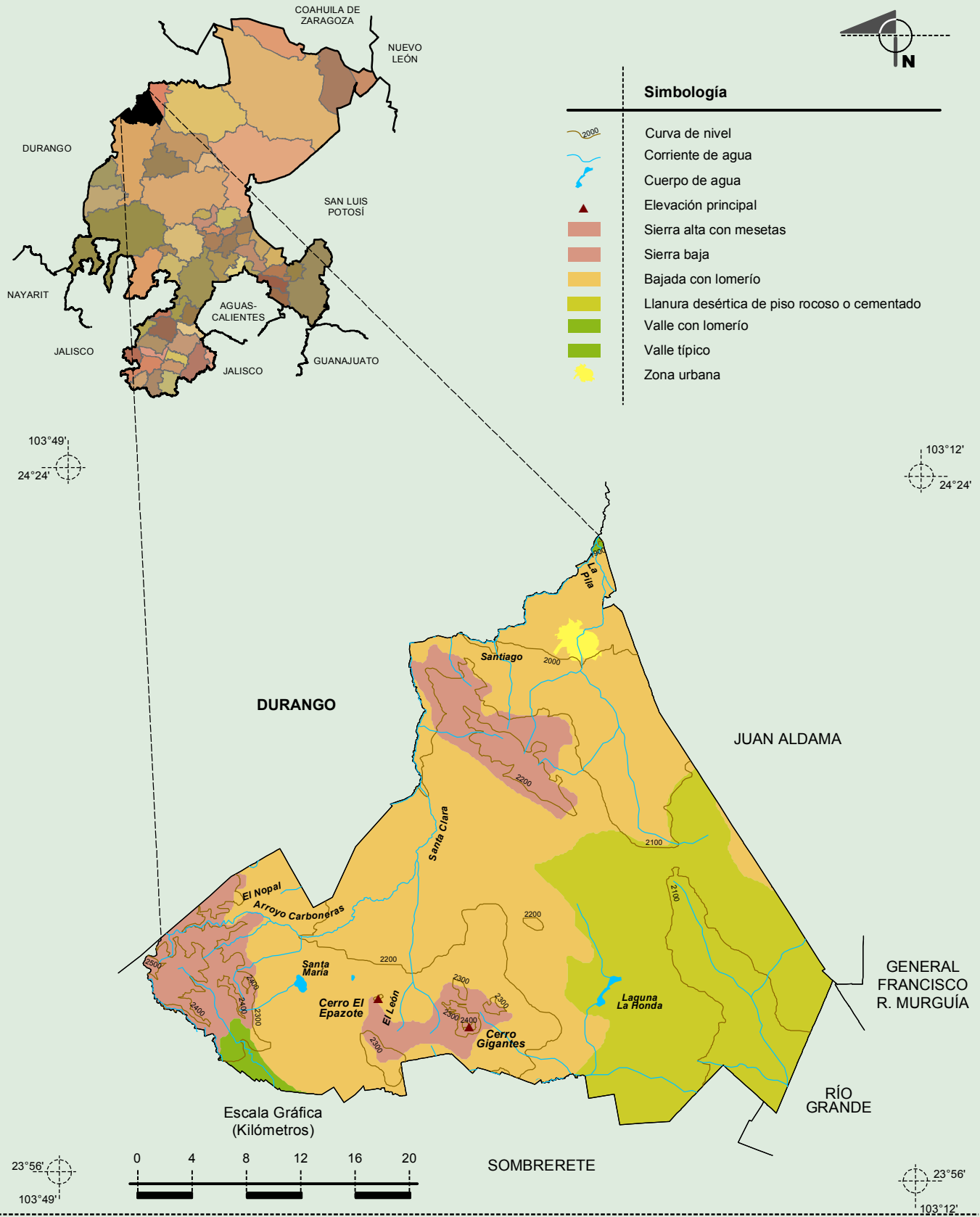
Fuente: [www.inafed.gob.mx/wb2/ELOCAL/ELOC\\_Enciclopedia](http://www.inafed.gob.mx/wb2/ELOCAL/ELOC_Enciclopedia)

Fuente: Colección: *Enciclopedia de los Municipios de México, Secretaría de Gobernación y Gobierno del Estado de Zacatecas. 1° Edición 1987.*

**Localidades e Infraestructura para el Transporte**



Relieve



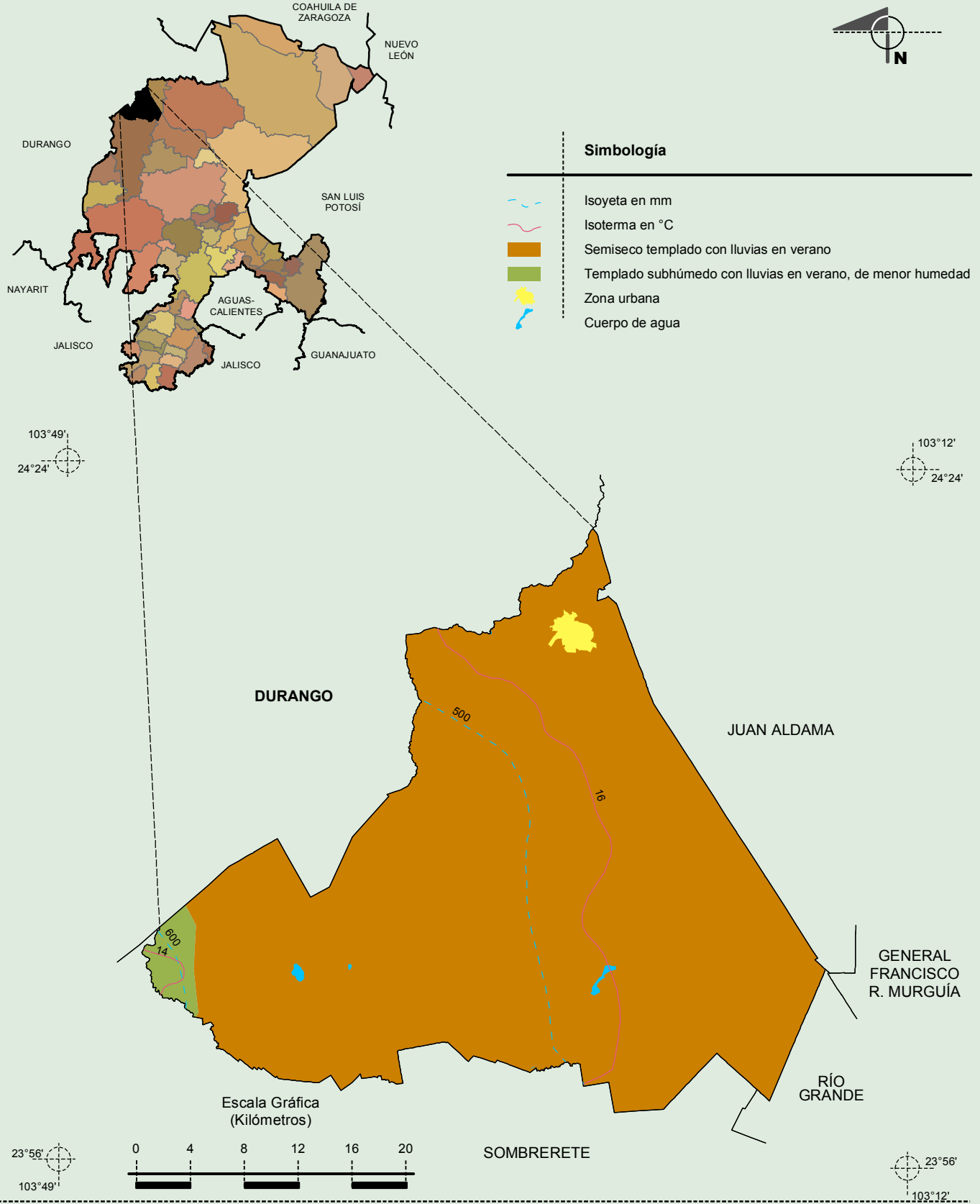
Fuente: INEGI. Marco Geoestadístico Municipal 2010, versión 4.3.

INEGI. Continuo Nacional del Conjunto de Datos Geográficos de la Carta Fisiográfica 1:1 000 000, serie I.

INEGI. Información Topográfica Digital Escala 1:250 000 serie II y serie III.

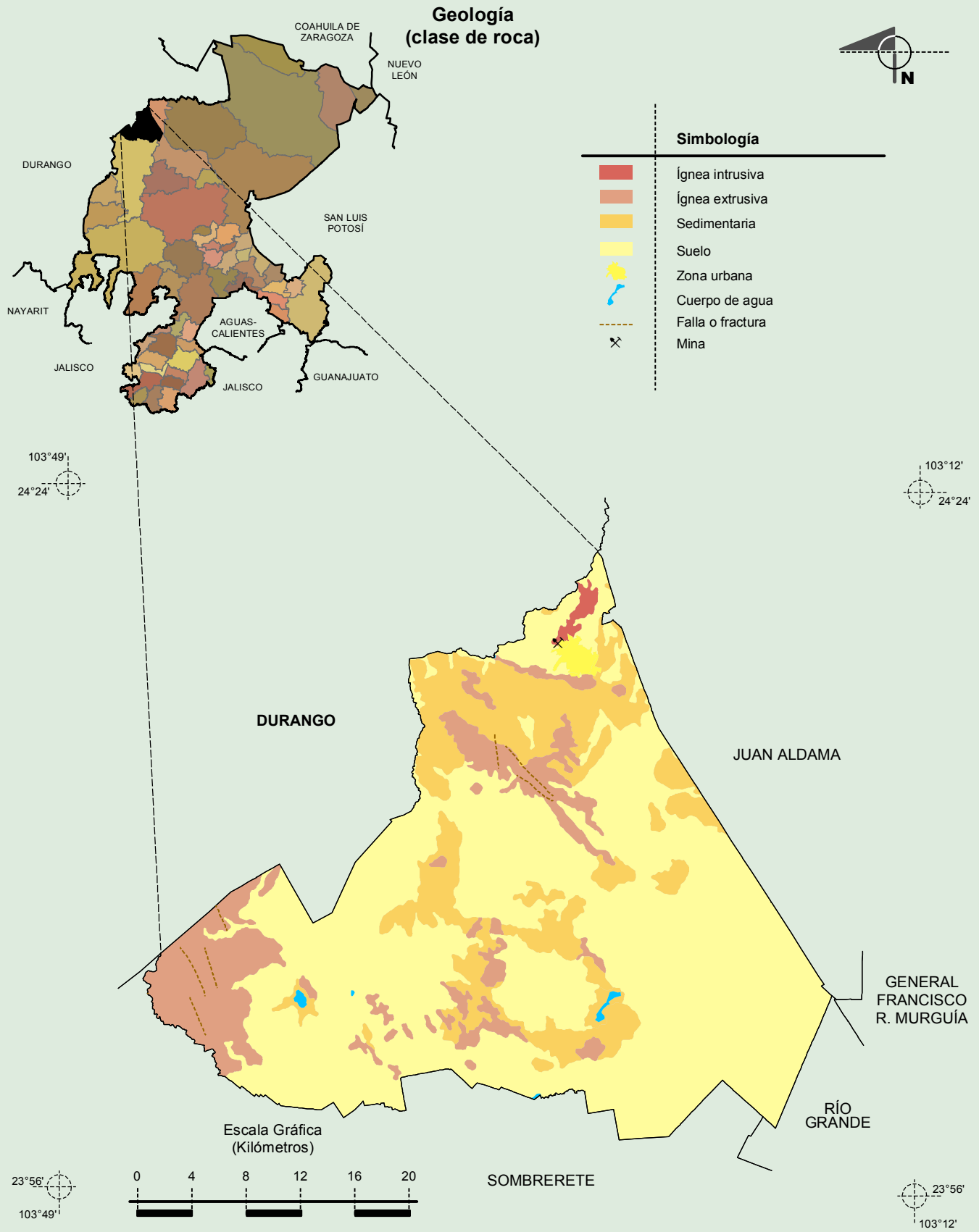
INEGI-CONAGUA. 2007. Mapa de la Red Hidrográfica Digital de México escala 1:250 000. México.

**Climas**



INEGI. Compendio de información geográfica municipal 2010. Miguel Auza, Zacatecas. 2010

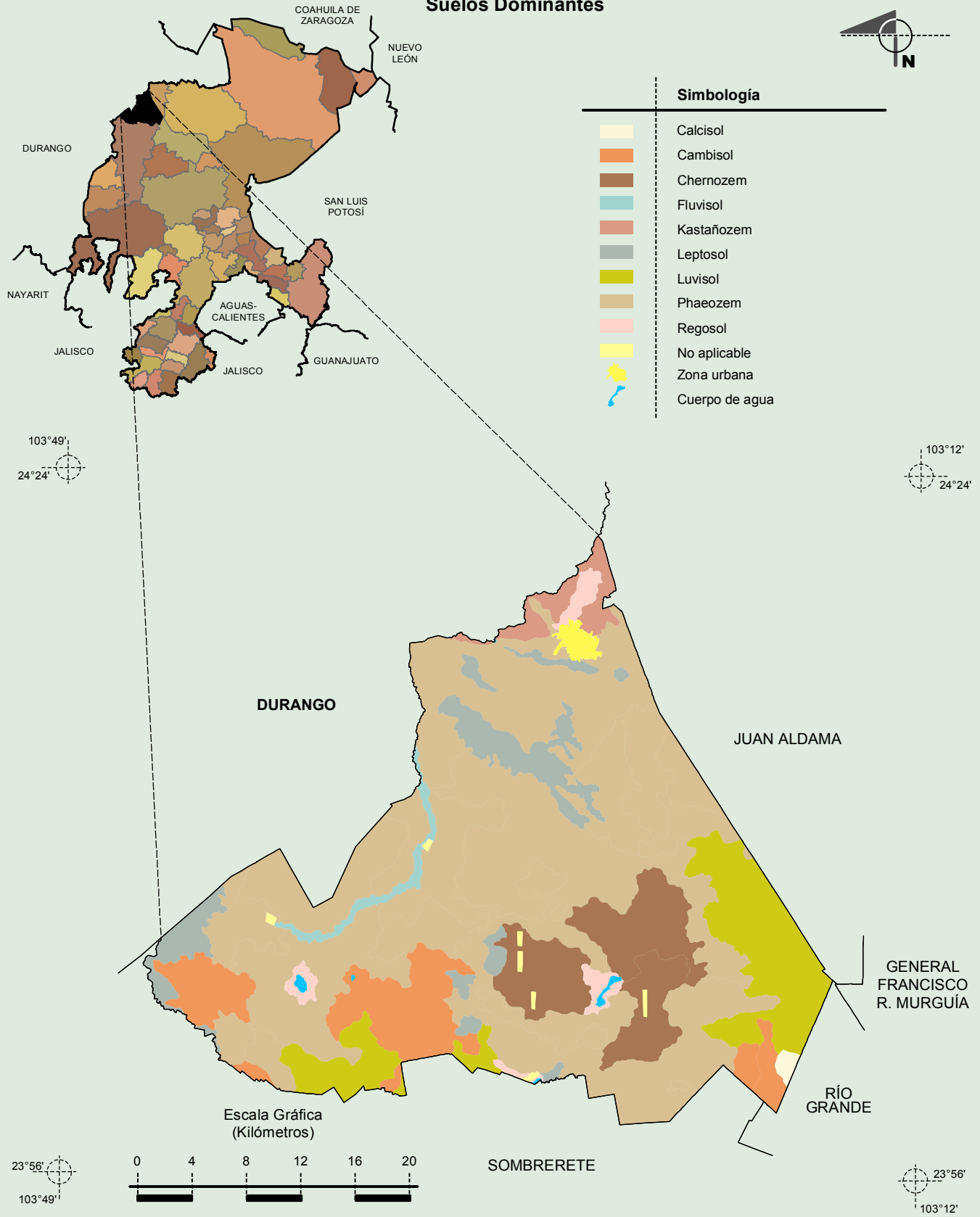
Fuente: INEGI. *Marco Geoestadístico Municipal 2010, versión 4.3.*  
 INEGI. Continuo Nacional del Conjunto de Datos Geográficos de las Cartas de Climas, Precipitación Total Anual y Temperatura Media Anual 1:1 000 000, serie I.  
 INEGI. Información Topográfica Digital Escala 1:250 000 serie II.



Fuente: INEGI. *Marco Geoestadístico Municipal 2010, versión 4.3.*  
 INEGI. Continuo Nacional del Conjunto de Datos Geográficos de la Carta Geológica 1:250 000, serie I.  
 INEGI. Información Topográfica Digital Escala 1:250 000 serie II.



Suelos Dominantes

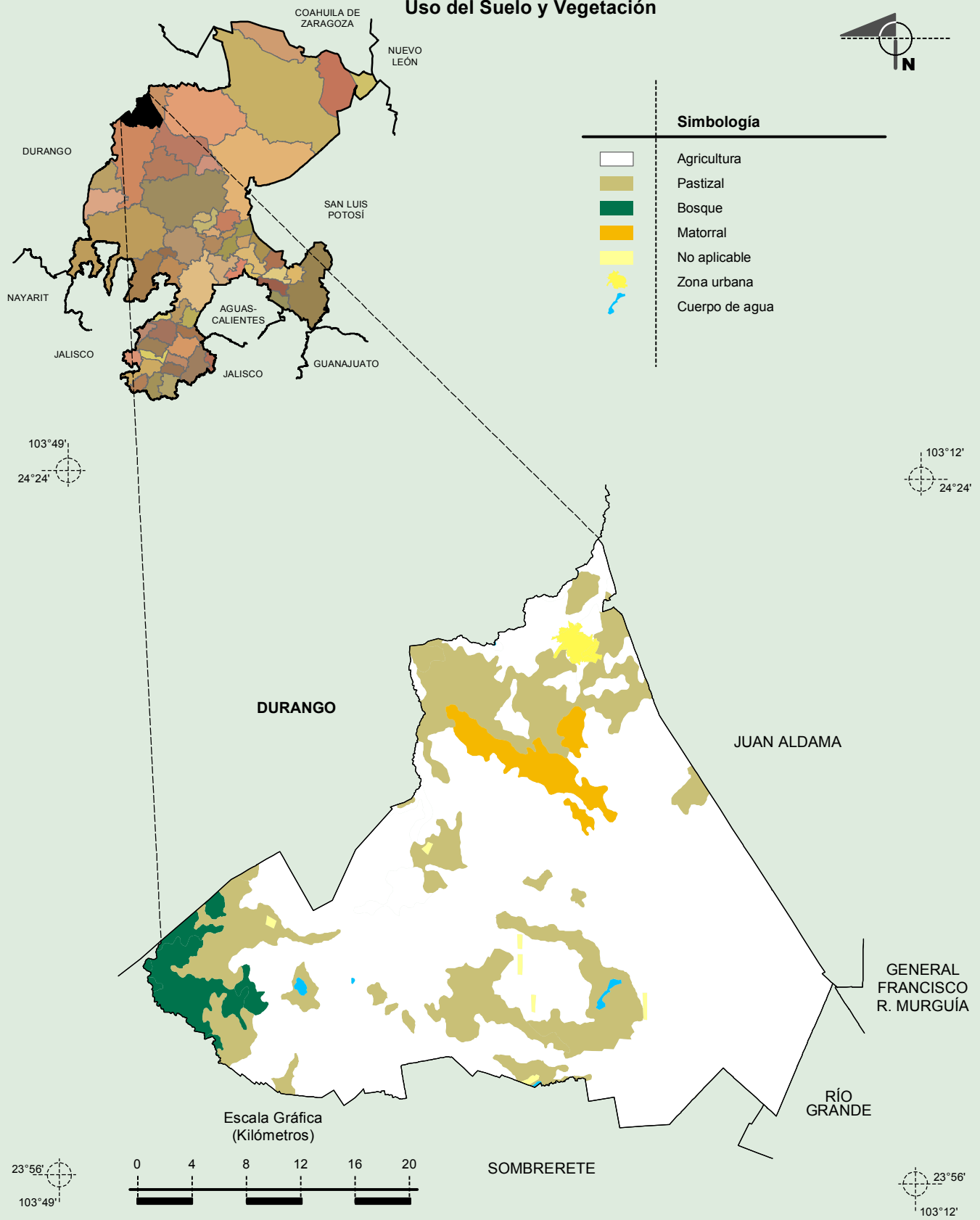


Fuente: INEGI. Marco Geoestadístico Municipal 2010, versión 4.3.

INEGI. Conjunto de Datos Vectorial Edafológico, Escala 1:250 000, Serie II (Continuo Nacional).

INEGI. Información Topográfica Digital Escala 1:250 000 serie II.

**Uso del Suelo y Vegetación**



Fuente: INEGI. *Marco Geoestadístico Municipal 2010, versión 4.3.*  
 INEGI. Conjunto de Datos Vectoriales de Uso del Suelo y Vegetación Serie III Escala 1:250 000.  
 INEGI. Información Topográfica Digital Escala 1:250 000 serie II.