



# Compendio de información geográfica municipal 2010

Monte Escobedo

Zacatecas



INSTITUTO NACIONAL  
DE ESTADÍSTICA Y GEOGRAFÍA

**Compendio de Información Geográfica Municipal de los  
Estados Unidos Mexicanos  
Monte Escobedo, Zacatecas  
clave geoestadística 32031**

	Coordenadas y altitud	Colindancias	Otros datos
<b>Ubicación geográfica</b>	Entre los paralelos 22°05 ' y 22° 40' de latitud norte; los meridianos 103° 14' y 103° 42' de longitud oeste; altitud entre 1 000 y 2 900 m.	Colinda al norte con los municipios de Valparaiso y Susticacán; al este con los municipios de Susticacán y Tepetongo y el estado de Jalisco; al sur con el estado de Jalisco; al oeste con el estado de Jalisco y el municipio de Valparaiso.	Ocupa el 2.1% de la superficie del estado Cuenta con 144 localidades y una población total de 8 929 habitantes <a href="http://mapserver.inegi.org/mgn2k/">http://mapserver.inegi.org/mgn2k/</a> ; resultado del censo 2010.

	Provincia	Subprovincia	Sistemas de topoformas
<b>Fisiografía</b>	Sierra Madre Occidental (100%)	Mesetas y Cañadas del sur (95.5%) y Sierras y Valles Zacatecanos (4.5%)	Superficie de gran meseta con valles (49.3%), Meseta con valles (25.8%), Cañón típico (10.4%), Meseta escalonada (10.0%) y Sierra alta (4.5%)

	Rango de temperatura	Rango de precipitación	Clima
<b>Clima</b>	12 – 24°C	600 - 800 mm	Templado subhúmedo con lluvias en verano, de humedad media (76.8%), semicálido subhúmedo con lluvias en verano, de menor humedad (14.3%), templado subhúmedo con lluvias en verano, de menor humedad (6.4%) y Semiseco semicálido con lluvias en verano, de menor humedad (2.5%)

	Periodo	Roca	Sitios de interés
<b>Geología</b>	Terciario (88.4%) y Cuaternario (11.3%)	Ígnea extrusiva: riolita-toba ácida (85.4%) y basalto (2.2%) Ígnea intrusiva: pórfido riolítico (3.0%) Suelo: residual (7.6%) y aluvial (1.5%)	No disponible

*Nota: el porcentaje faltante corresponde a Zona Urbana con 0.2% y Cuerpos de Agua con 0.1%.*

	Suelo dominante
<b>Edafología</b>	Leptosol (44.1%), Luvisol (29.6%), Phaeozem (15.8%), Planosol (4.9%), Kastañozem (2.9%), Fluvisol (1.4%), Cambisol (0.9%) y No aplicable (0.1%)

*Nota: el porcentaje faltante corresponde a Zona Urbana con 0.2% y Cuerpos de Agua con 0.1%.*

	Región hidrológica	Cuenca	Subcuenca	Corrientes de agua	Cuerpos de agua
<b>Hidrografía</b>	Lerma – Santiago (100%)	R. Bolaños (100%)	R. Colotlán (78.1%), R. Valparaíso (19.9%), R. Tepetongo (1.4%) y R. Bolaños Alto (0.6%)	Perennes: El Mite, Bolaños y Río Chico Intermitentes: Valle Nuevo, El Salto, Tepetates, Los Álamos y Toloaque	Perenne (0.07%): Independencia Nacional Intermitentes (0.03%): Los Gamboa, El Nopal y La Joya

	Uso del suelo	Vegetación
<b>Uso del suelo y vegetación</b>	Agricultura (6.3%), zona urbana (0.2%) y No aplicable (0.1%)	Pastizal (48.3%), bosque (35.4%) y selva (9.6%)

*Nota: el porcentaje faltante corresponde a Cuerpos de Agua con 0.1% .*

	Agrícola	Pecuario
<b>Uso potencial de la tierra</b>	Para la agricultura mecanizada continua (41.8%) Para la agricultura manual estacional (35.0%) No apta para la agricultura (23.2%)	Para el desarrollo de praderas cultivadas (41.8%) Para el aprovechamiento de la vegetación de pastizal (22.1%) Para el aprovechamiento de la vegetación natural diferente del pastizal (15.3%) Para el aprovechamiento de la vegetación natural únicamente por el ganado caprino (20.5%) No apta para uso pecuario (0.3%)

<b>Zona urbana</b>	La zona urbana está creciendo sobre roca ígnea del Terciario y suelo del Cuaternario, en superficie de gran meseta con valles y meseta escalonada; sobre áreas originalmente ocupadas por suelos denominados Luvisol y Leptosol; tiene clima templado subhúmedo con lluvias en verano, de humedad media, y está creciendo sobre terrenos previamente ocupados por pastizal y bosque.
--------------------	--

<b>Zonas arqueológicas y monumentos históricos</b>	Edificio del Palacio Municipal; Templo de La Inmaculada Concepción y la Escuela Oficial.
--	--

Fuente: [www.inafed.gob.mx/wb2/ELOCAL/ELOC](http://www.inafed.gob.mx/wb2/ELOCAL/ELOC) Enciclopedia

Fuente: Colección: Enciclopedia de los Municipios de México, Secretaría de Gobernación y Gobierno del Estado de Zacatecas. 1° Edición 1987.

<b>Hablantes de lengua indígena</b>	Dialecto	Número de personas
	Huichol y Náhuatl y no especificado	43

Fuente: INEGI. Zacatecas. II Censo de Población y Vivienda, 2005. Tabulados básicos

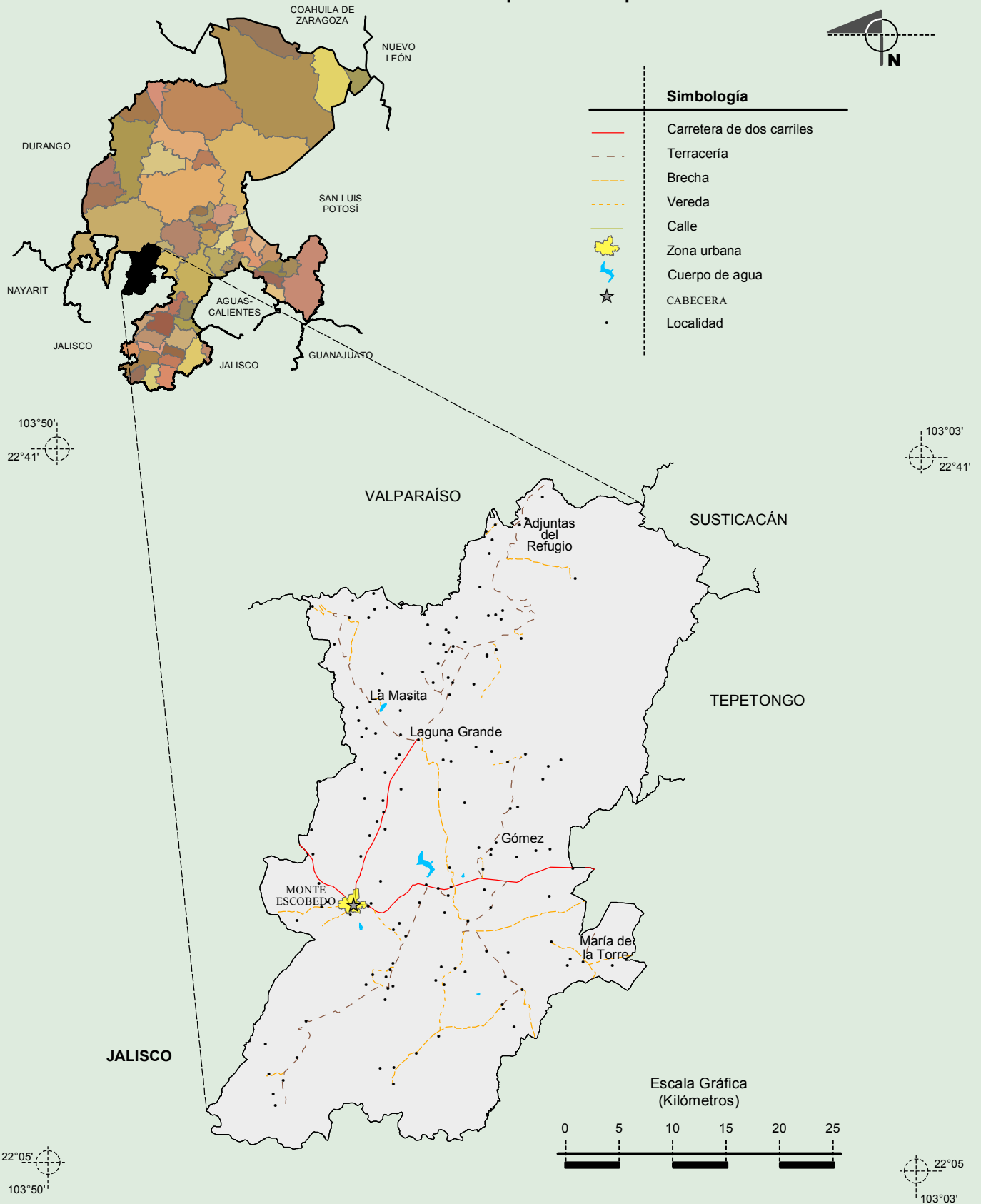
<b>Cultura popular</b>	Artesanías	Gastronomía	Música
	Bordados, deshilados y tejidos.	Barbacoa, tamales, enchiladas y quesos.	Tamborazo, mariachi y las cuadrillas.

Fuente: [www.inafed.gob.mx/wb2/ELOCAL/ELOC](http://www.inafed.gob.mx/wb2/ELOCAL/ELOC) Enciclopedia

Fuente: Colección: Enciclopedia de los Municipios de México, Secretaría de Gobernación y Gobierno del Estado de Zacatecas. 1° Edición 1987.

**Compendio de información geográfica municipal de los Estados Unidos Mexicanos  
Monte Escobedo, Zacatecas**

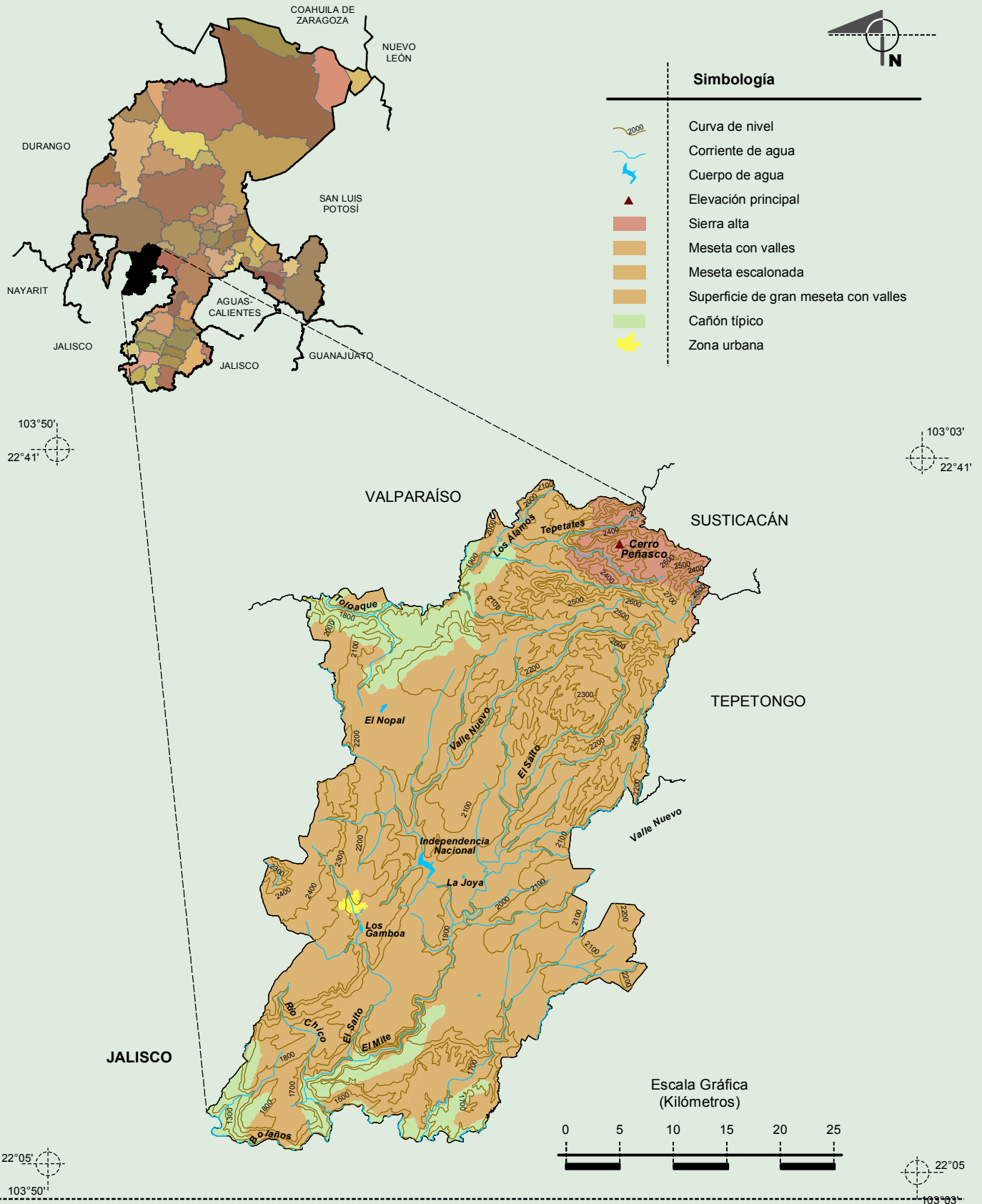
**Localidades e Infraestructura para el Transporte**



Fuente: INEGI. Marco Geoestadístico Municipal 2010, versión 4.3.  
INEGI. Información Topográfica Digital Escala 1:250 000 serie II y serie III.

**Compendio de información geográfica municipal de los Estados Unidos Mexicanos**  
**Monte Escobedo, Zacatecas**

**Relieve**



Fuente: INEGI. *Marco Geoestadístico Municipal 2010, versión 4.3.*

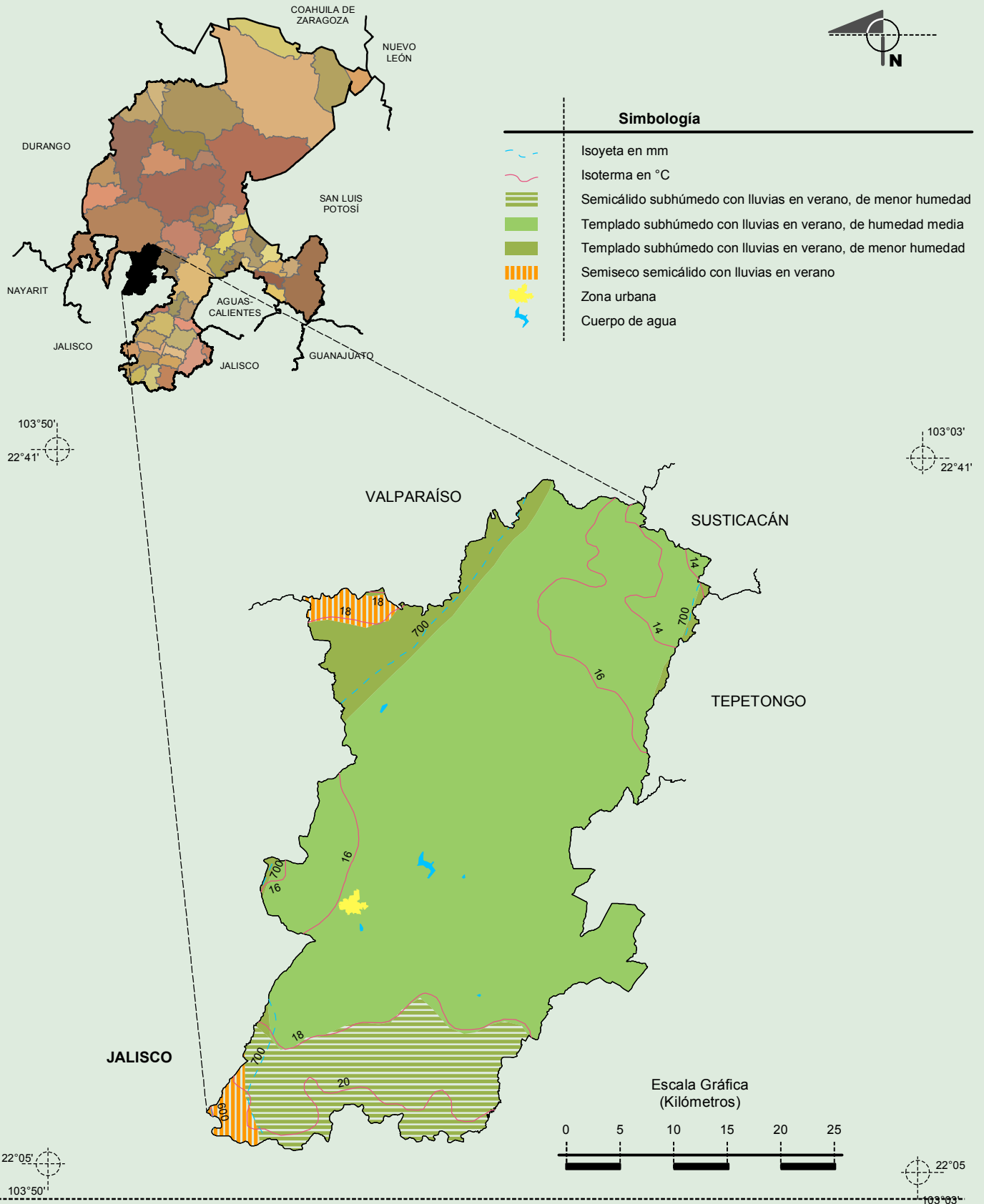
INEGI. Continuo Nacional del Conjunto de Datos Geográficos de la Carta Fisiográfica 1:1 000 000, serie I.

INEGI. Información Topográfica Digital Escala 1:250 000 serie II y serie III.

INEGI-CONAGUA. 2007. Mapa de la Red Hidrográfica Digital de México escala 1:250 000. México.

**Compendio de información geográfica municipal de los Estados Unidos Mexicanos  
Monte Escobedo, Zacatecas**

**Climas**

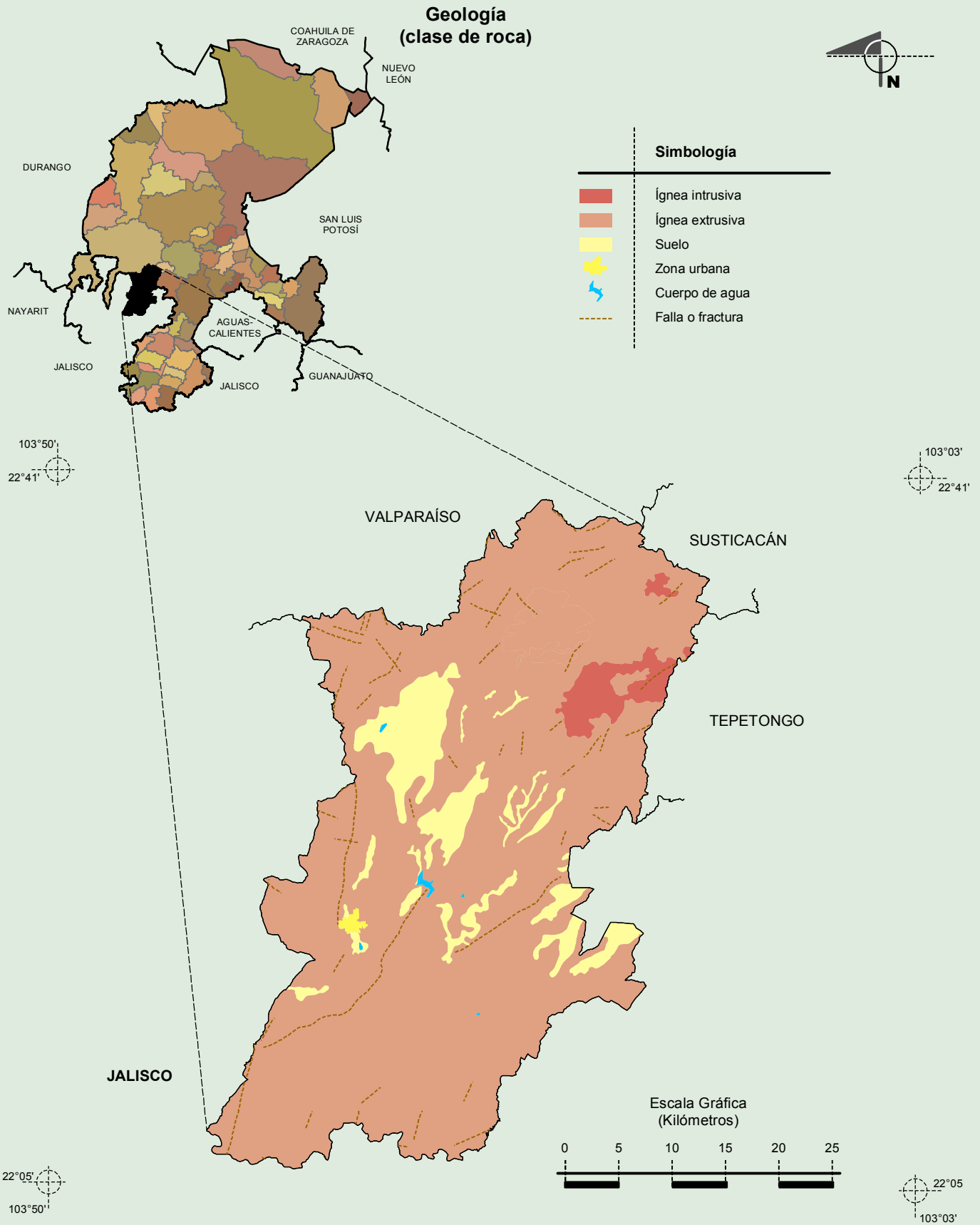


Fuente: INEGI. *Marco Geoestadístico Municipal 2010, versión 4.3.*

INEGI. Continuo Nacional del Conjunto de Datos Geográficos de las Cartas de Climas, Precipitación Total Anual y Temperatura Media Anual 1:1 000 000, serie I.

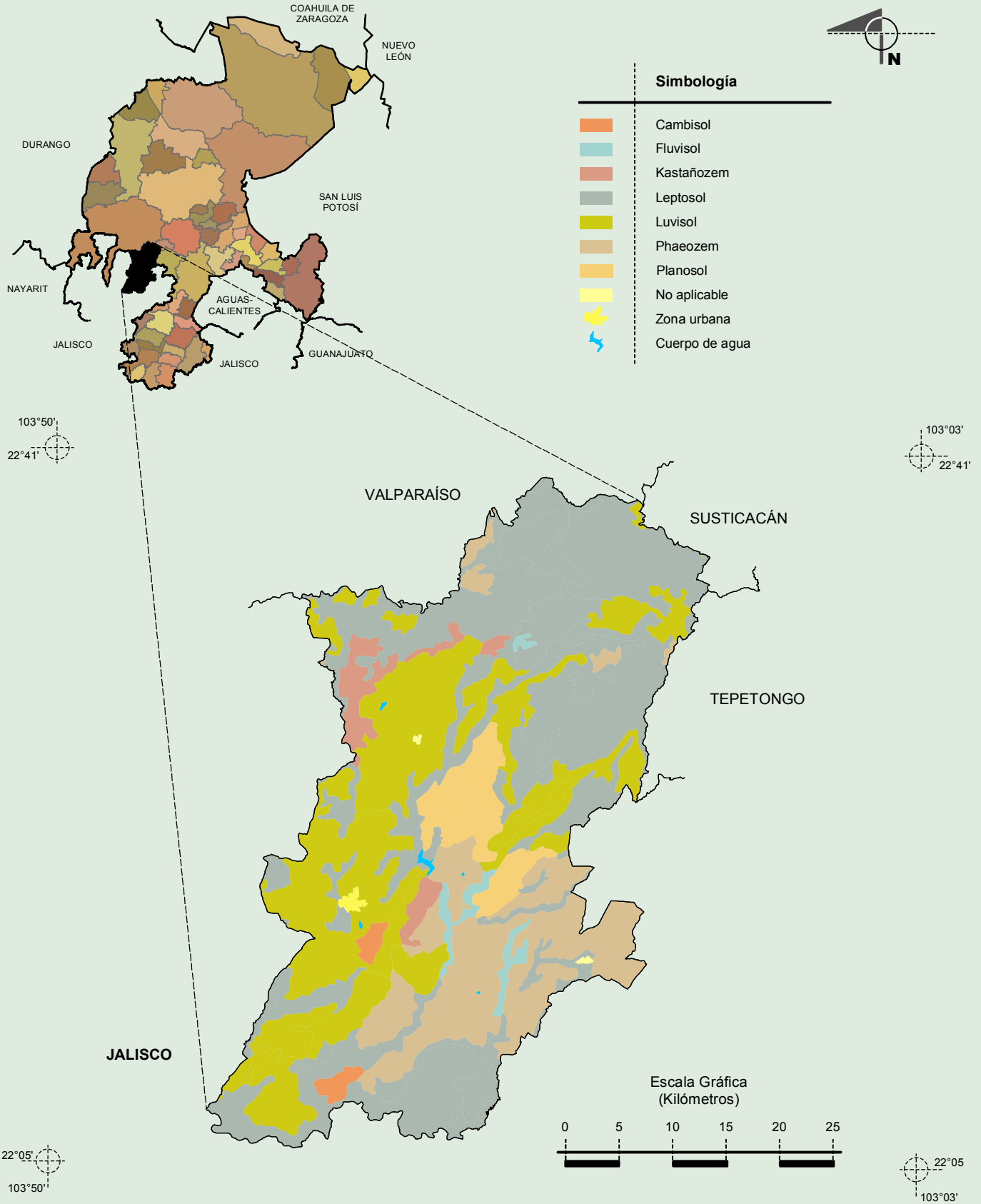
INEGI. Información Topográfica Digital Escala 1:250 000 serie II.

**Compendio de información geográfica municipal de los Estados Unidos Mexicanos  
Monte Escobedo, Zacatecas**



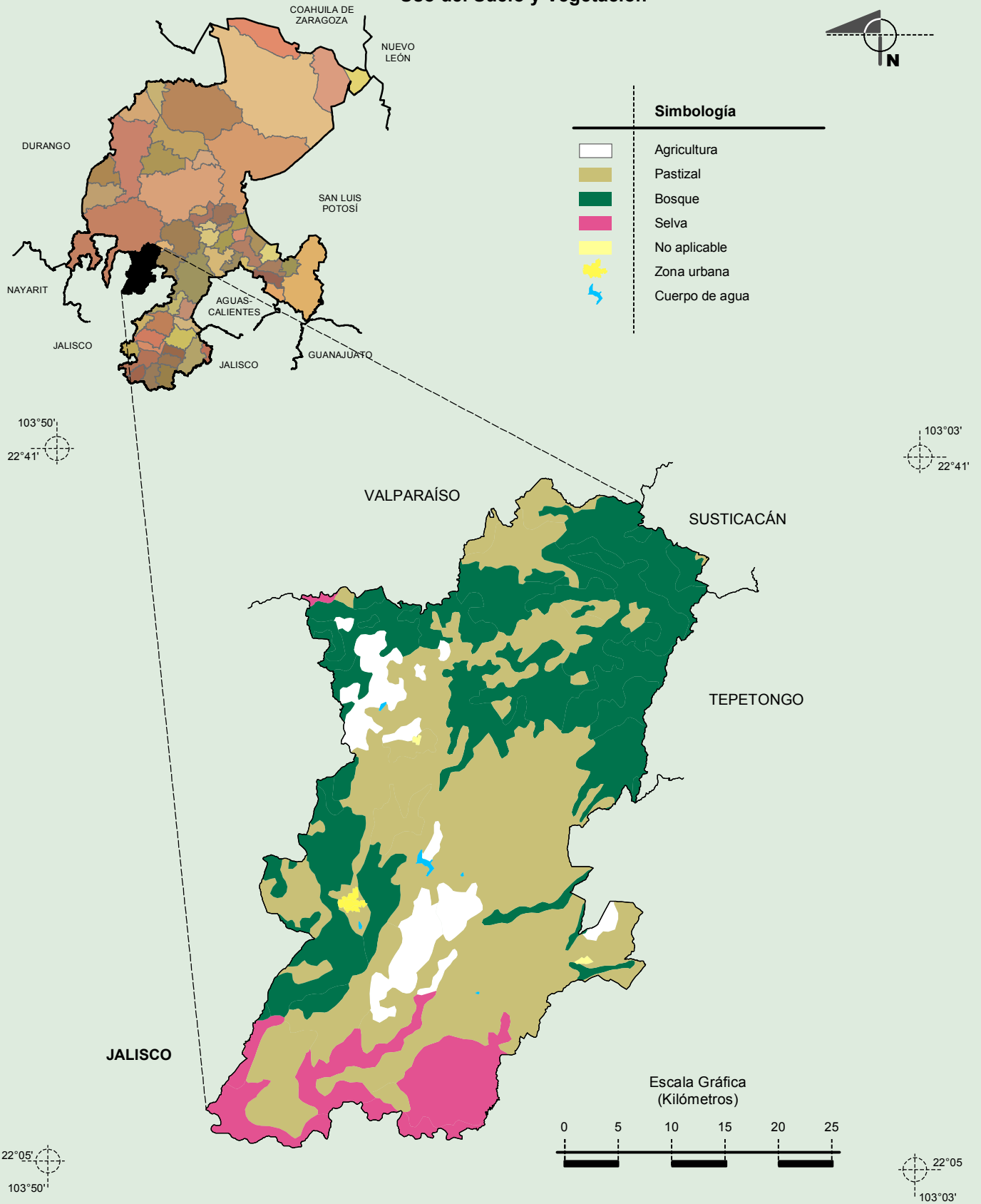
Fuente: INEGI. *Marco Geoestadístico Municipal 2010, versión 4.3.*  
 INEGI. Continuo Nacional del Conjunto de Datos Geográficos de la Carta Geológica 1:250 000, serie I.  
 INEGI. Información Topográfica Digital Escala 1:250 000 serie II.

**Suelos Dominantes**



Fuente: INEGI. *Marco Geoestadístico Municipal 2010, versión 4.3.*  
 INEGI. Conjunto de Datos Vectorial Edafológico, Escala 1:250 000, Serie II (Continuo Nacional).  
 INEGI. Información Topográfica Digital Escala 1:250 000 serie II.

**Uso del Suelo y Vegetación**



Fuente: INEGI. Marco Geoestadístico Municipal 2010, versión 4.3.  
 INEGI. Conjunto de Datos Vectoriales de Uso del Suelo y Vegetación Serie III Escala 1:250 000.  
 INEGI. Información Topográfica Digital Escala 1:250 000 serie II.