



# Compendio de información geográfica municipal 2010

Nochistlán de Mejía

Zacatecas



INSTITUTO NACIONAL  
DE ESTADÍSTICA Y GEOGRAFÍA

**Compendio de Información Geográfica Municipal de los  
Estados Unidos Mexicanos  
Nochistlán de Mejía, Zacatecas  
clave geoestadística 32034**

<b>Ubicación geográfica</b>	Coordenadas y altitud	Colindancias	Otros datos
	Entre los paralelos 21° 12' y 21° 40' de latitud norte; los meridianos 102° 41' y 103° 03' de longitud oeste; altitud entre 1 600 y 2 800 m.	Colinda al norte con el municipio de Jalpa y el estado de Jalisco; al este con el estado de Jalisco, el municipio de Apulco y el estado de Jalisco; al sur con el estado de Jalisco; al oeste con el estado de Jalisco, los municipios de Moyahua de Estrada, Juchipila, Apozol y Jalpa.	Ocupa el 1.2% de la superficie del estado Cuenta con 155 localidades y una población total de 27 932 habitantes <a href="http://mapserver.inegi.org.mx/mgn2k/">http://mapserver.inegi.org.mx/mgn2k/</a> ; resultado del censo 2010.

<b>Fisiografía</b>	Provincia	Subprovincia	Sistemas de topoformas
	Eje Neovolcánico (51.5%) y Sierra Madre Occidental (48.5%)	Altos de Jalisco (51.5%) y Sierras y Valles Zacatecanos (48.5%)	Sierra alta con mesetas (48.4%), Lomerío de aluvión antiguo (34.9%), Sierra volcánica con estrato volcanes o estrato volcanes aislados con mesetas (8.9%), Valle de laderas tendidas (7.2%) y Meseta basáltica con lomerío (0.6%)

<b>Clima</b>	Rango de temperatura	Rango de precipitación	Clima
	14 – 20°C	700 – 1 000 mm	Templado subhúmedo con lluvias en verano, de humedad media (49.8%), semicálido subhúmedo con lluvias en verano, de menor humedad (26.5%) y templado subhúmedo con lluvias en verano, de menor humedad (23.7%)

	Periodo	Roca	Sitios de interés
<b>Geología</b>	Terciario (68.1%), Cuaternario (22.7%) y Neógeno (8.4%)	Ígnea extrusiva: riolita-toba ácida (62.9%), basalto (25.8%) y toba ácida (5.2%) Sedimentaria: arenisca (1.1%), caliza-limolita (1.4%) y limolita-arenisca (0.8%) Suelo: aluvial (2.0%)	Banco de material: mampostería

*Nota: el porcentaje faltante corresponde a Zona Urbana con 0.7% y Cuerpos de Agua con 0.1%.*

	Suelo dominante
<b>Edafología</b>	Phaeozem (50.0%), Luvisol (22.8%), Planosol (9.3%), Leptosol (9.3%), Durisol (3.5%), Regosol (2.7%), Vertisol (1.0%), Cambisol (0.3%), Fluvisol (0.2%) y No aplicable (0.1%)

*Nota: el porcentaje faltante corresponde a Zona Urbana con 0.7% y Cuerpos de Agua con 0.1%.*

	Región hidrológica	Cuenca	Subcuenca	Corrientes de agua	Cuerpos de agua
<b>Hidrografía</b>	Lerma – Santiago (100%)	R. Verde Grande (76.1%) y R. Juchipila (23.9%)	R. Verde Grande (76.1%), R. Juchipila – Moyahua (21.7%) y R. Calvillo (2.2%)	Perennes: Ipalco, Los Planes, Santa Gertrudis, La Rinconada y Arroyo Ancho Intermitentes: Los Chávez, La Estancia, El Salto, Los Planes, Tomate, Los Parajes y Las Latas	Perenne (0.03%): La Cuña Intermitente (0.07%): Las Tuzas

	Uso del suelo	Vegetación
<b>Uso del suelo y vegetación</b>	Agricultura (32.3%), zona urbana (0.7%) y no aplicable (0.1%)	Bosque (32.8%), pastizal (21.5%) y selva (12.5%)

*Nota: el porcentaje faltante corresponde a Cuerpos de Agua con 0.1% .*

	Agrícola	Pecuario
<b>Uso potencial de la tierra</b>	Para la agricultura mecanizada continua (1.7%) Para la agricultura manual estacional (28.7%) No apta para la agricultura (69.6%)	Para el desarrollo de praderas cultivadas (1.7%) Para el aprovechamiento de la vegetación natural diferente del pastizal (74.6%) Para el aprovechamiento de la vegetación natural únicamente por el ganado caprino (22.9%) No aptas para uso pecuario (0.8%)

<b>Zona urbana</b>	La zona urbana está creciendo sobre suelo y roca ígnea del Cuaternario, roca sedimentaria del Neógeno y roca ígnea del Terciario, en lomerío de aluvión antiguo; sobre áreas originalmente ocupadas por suelos denominados Phaeozem y Regosol; tiene clima semicálido subhúmedo con lluvias en verano, de menor humedad y templado subhúmedo con lluvias en verano, de menor humedad, y está creciendo sobre terrenos previamente ocupados por agricultura y selva.
--------------------	---

<b>Zonas arqueológicas y monumentos históricos</b>	Templo de San Sebastián y el Acueducto
--	--

Fuente: [www.inafed.gob.mx/wb2/ELOCAL/ELOC\\_Enciclopedia](http://www.inafed.gob.mx/wb2/ELOCAL/ELOC_Enciclopedia)

Fuente: Colección: Enciclopedia de los Municipios de México, Secretaría de Gobernación y Gobierno del Estado de Zacatecas. 1° Edición 1987.

	Dialecto	Número de personas
<b>Hablantes de lengua indígena</b>	Huichol, Mazahua y no especificado	45

Fuente: INEGI. Zacatecas. II Censo de Población y Vivienda, 2005. Tabulados básicos

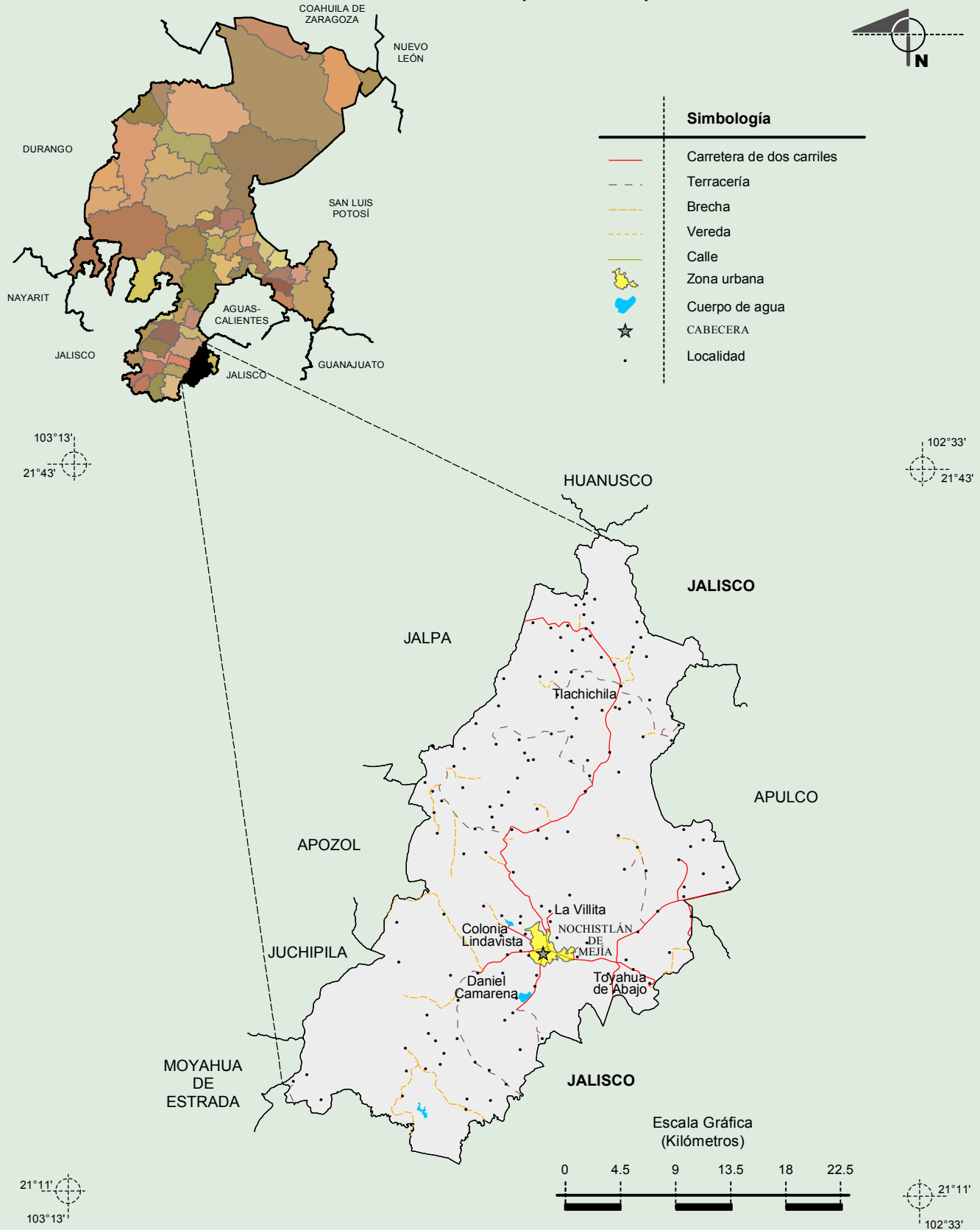
	Artesanías	Gastronomía	Música
<b>Cultura popular</b>	Alfarería; tejido y bordado a mano y Huaraches.	Pollo a la Valentina; huachales, tazacotas, pastelillos de ponteduro, gorditas de polvo, jericayas y jocoatole.	Música de papaquis

Fuente: [www.inafed.gob.mx/wb2/ELOCAL/ELOC\\_Enciclopedia](http://www.inafed.gob.mx/wb2/ELOCAL/ELOC_Enciclopedia)

Fuente: Colección: Enciclopedia de los Municipios de México, Secretaría de Gobernación y Gobierno del Estado de Zacatecas. 1° Edición 1987.

**Compendio de información geográfica municipal de los Estados Unidos Mexicanos  
Nochistlán de Mejía, Zacatecas**

**Localidades e Infraestructura para el Transporte**

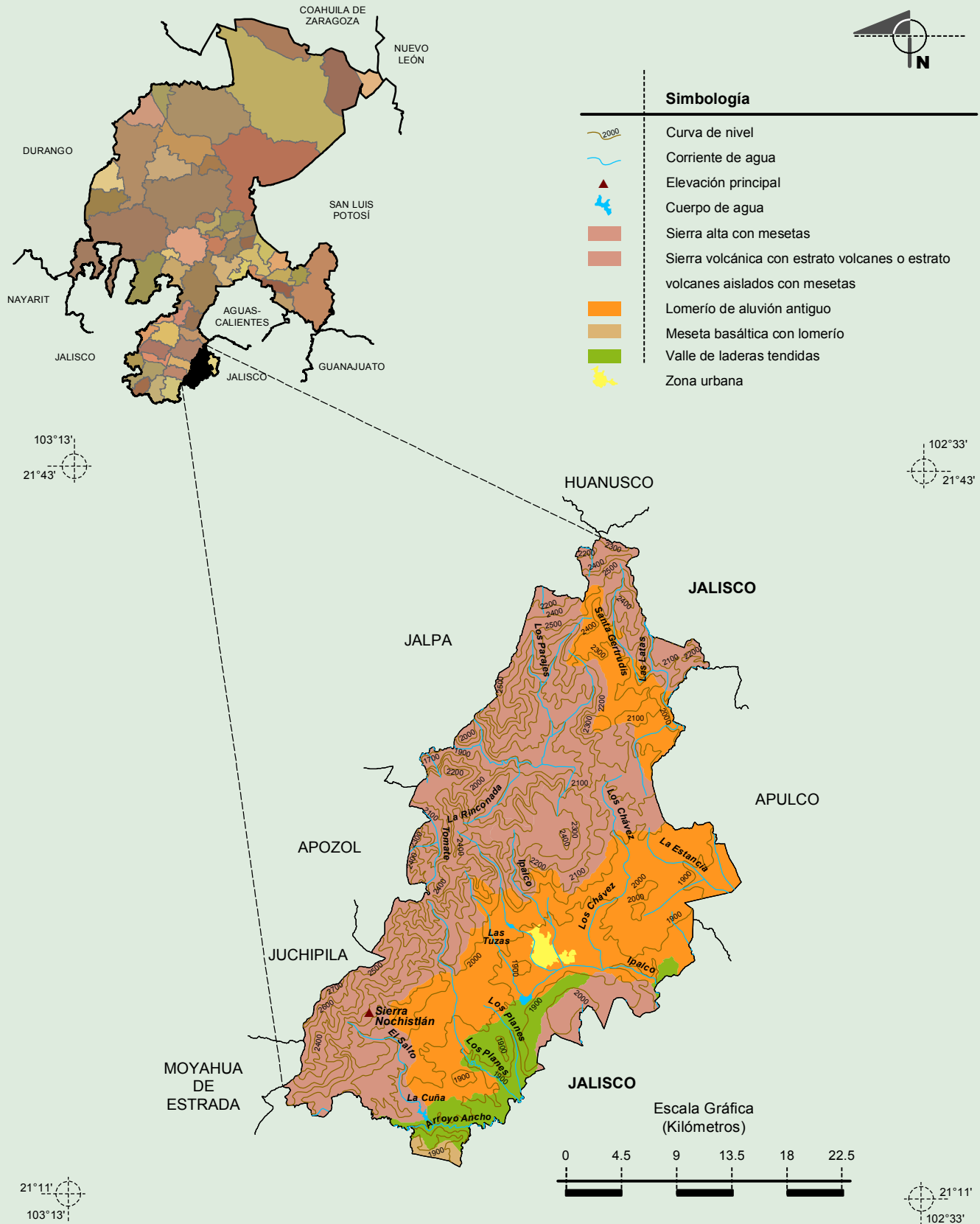


INEGI. Compendio de información geográfica municipal 2010. Nochistlán de Mejía, Zacatecas. 2010

Fuente: INEGI. Marco Geoestadístico Municipal 2010, versión 4.3.  
INEGI. Información Topográfica Digital Escala 1:250 000 serie II y serie III.

**Compendio de información geográfica municipal de los Estados Unidos Mexicanos  
Nochistlán de Mejía, Zacatecas**

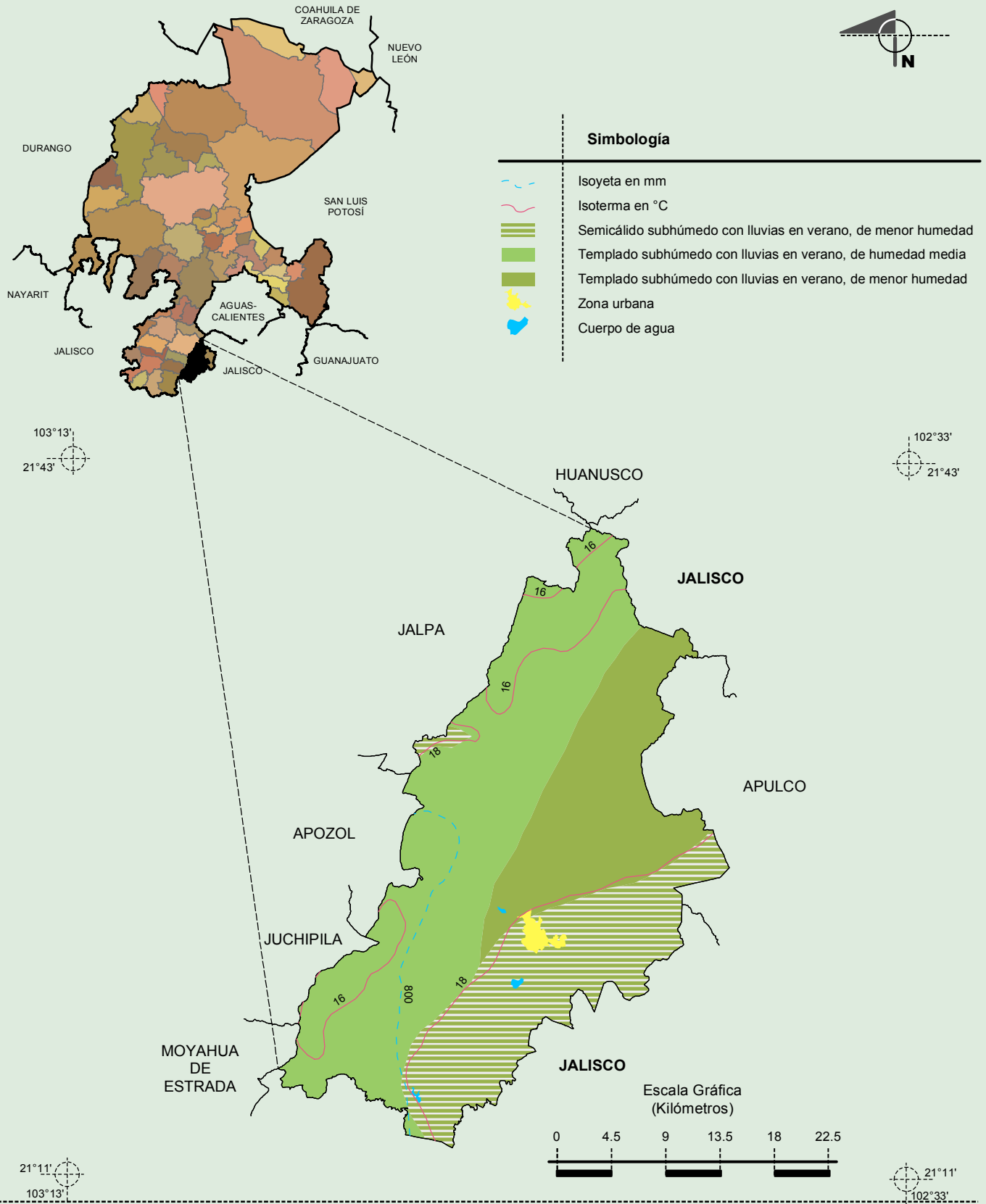
**Relieve**



Fuente: INEGI. *Marco Geoestadístico Municipal 2010, versión 4.3.*  
 INEGI. Continuo Nacional del Conjunto de Datos Geográficos de la Carta Fisiográfica 1:1 000 000, serie I.  
 INEGI. Información Topográfica Digital Escala 1:250 000 serie II y serie III.  
 INEGI-CONAGUA. 2007. Mapa de la Red Hidrográfica Digital de México escala 1:250 000. México.

**Compendio de información geográfica municipal de los Estados Unidos Mexicanos  
Nochistlán de Mejía, Zacatecas**

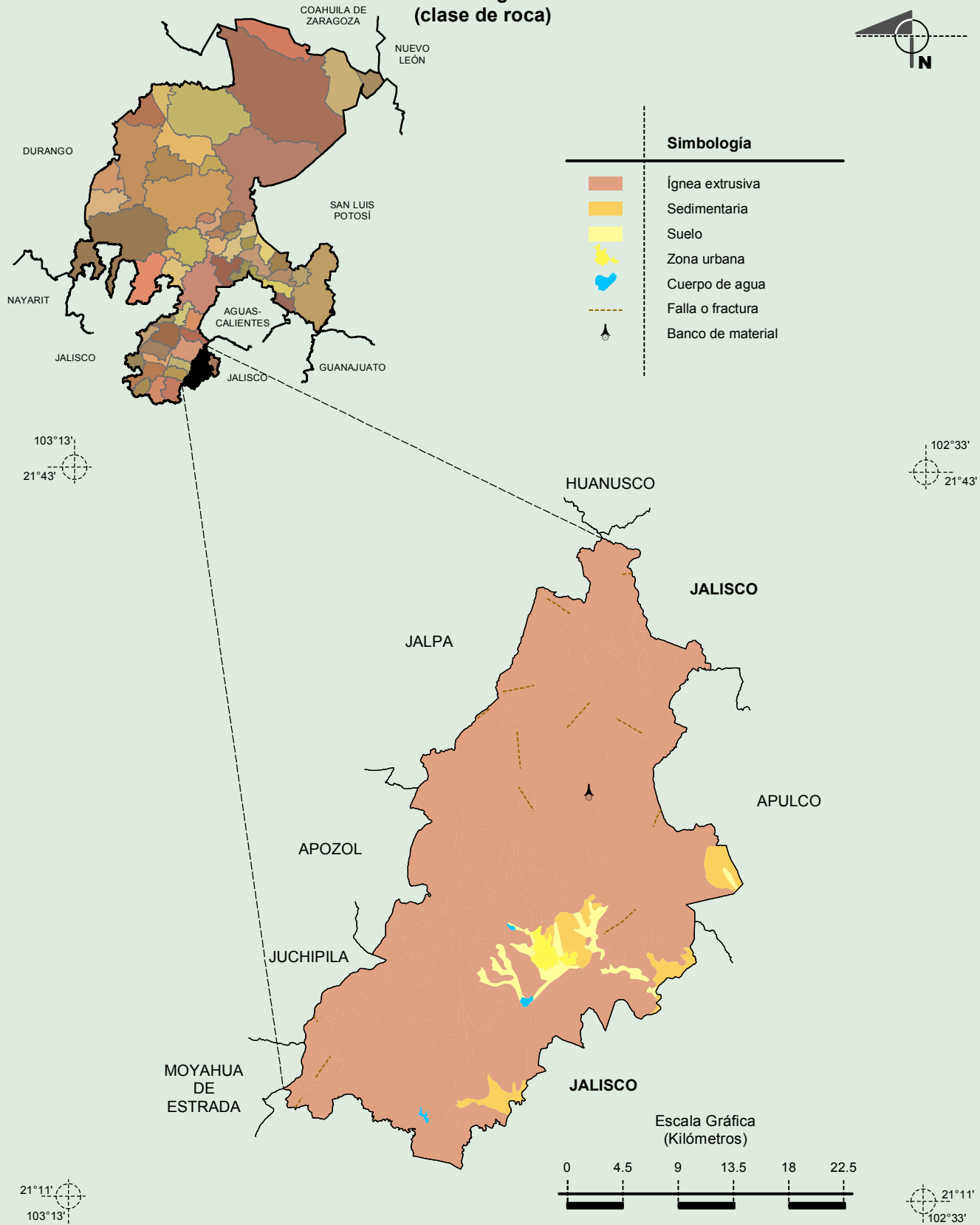
**Climas**



Fuente: INEGI. *Marco Geoestadístico Municipal 2010, versión 4.3.*  
 INEGI. Continuo Nacional del Conjunto de Datos Geográficos de las Cartas de Climas, Precipitación Total Anual y Temperatura Media Anual 1:1 000 000, serie I.  
 INEGI. Información Topográfica Digital Escala 1:250 000 serie II.

**Compendio de información geográfica municipal de los Estados Unidos Mexicanos  
Nochistlán de Mejía, Zacatecas**

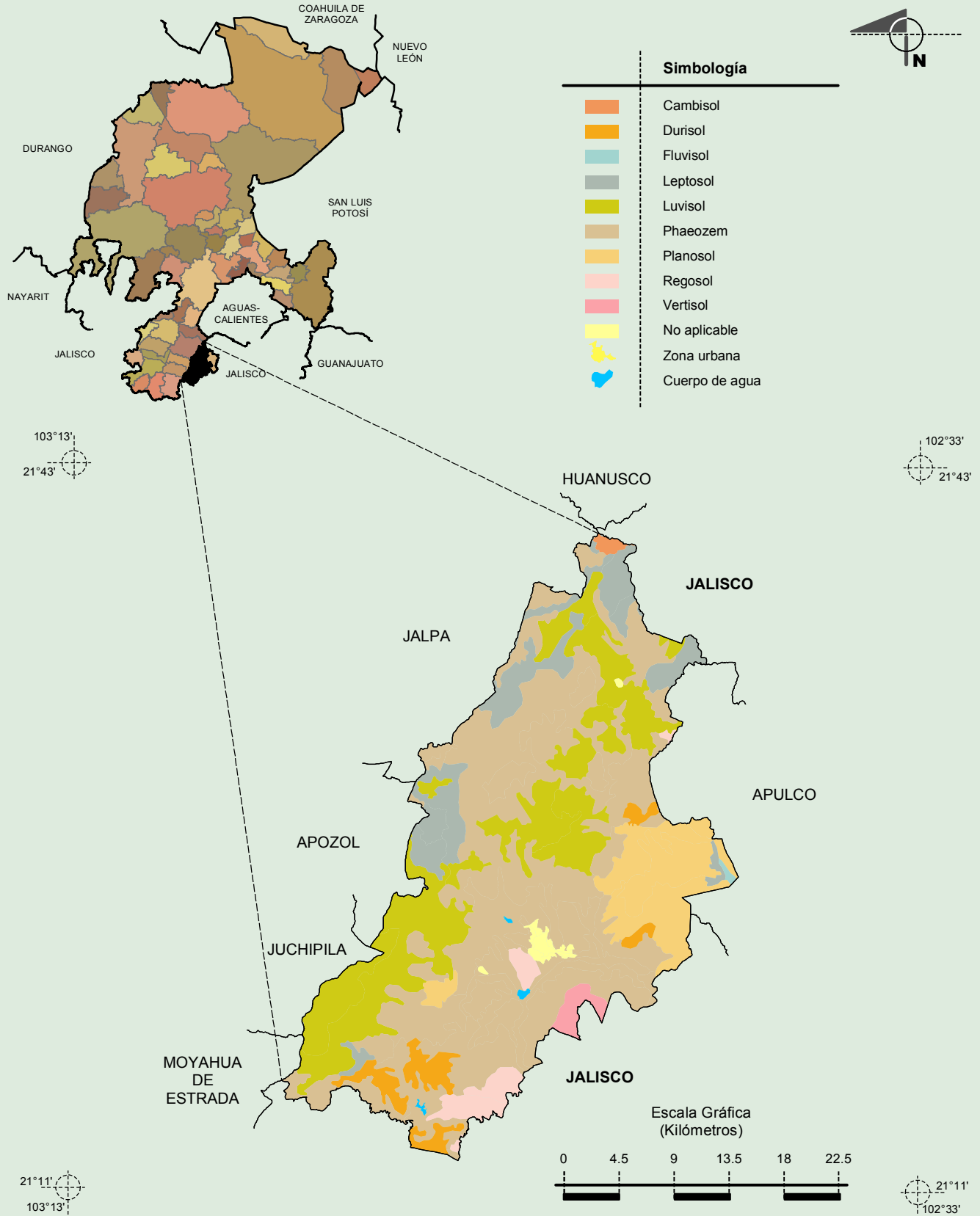
**Geología  
(clase de roca)**



Fuente: INEGI. *Marco Geoestadístico Municipal 2010, versión 4.3.*  
 INEGI. Continuo Nacional del Conjunto de Datos Geográficos de la Carta Geológica 1:250 000, serie I.  
 INEGI. Información Topográfica Digital Escala 1:250 000 serie II.

**Compendio de información geográfica municipal de los Estados Unidos Mexicanos  
Nochistlán de Mejía, Zacatecas**

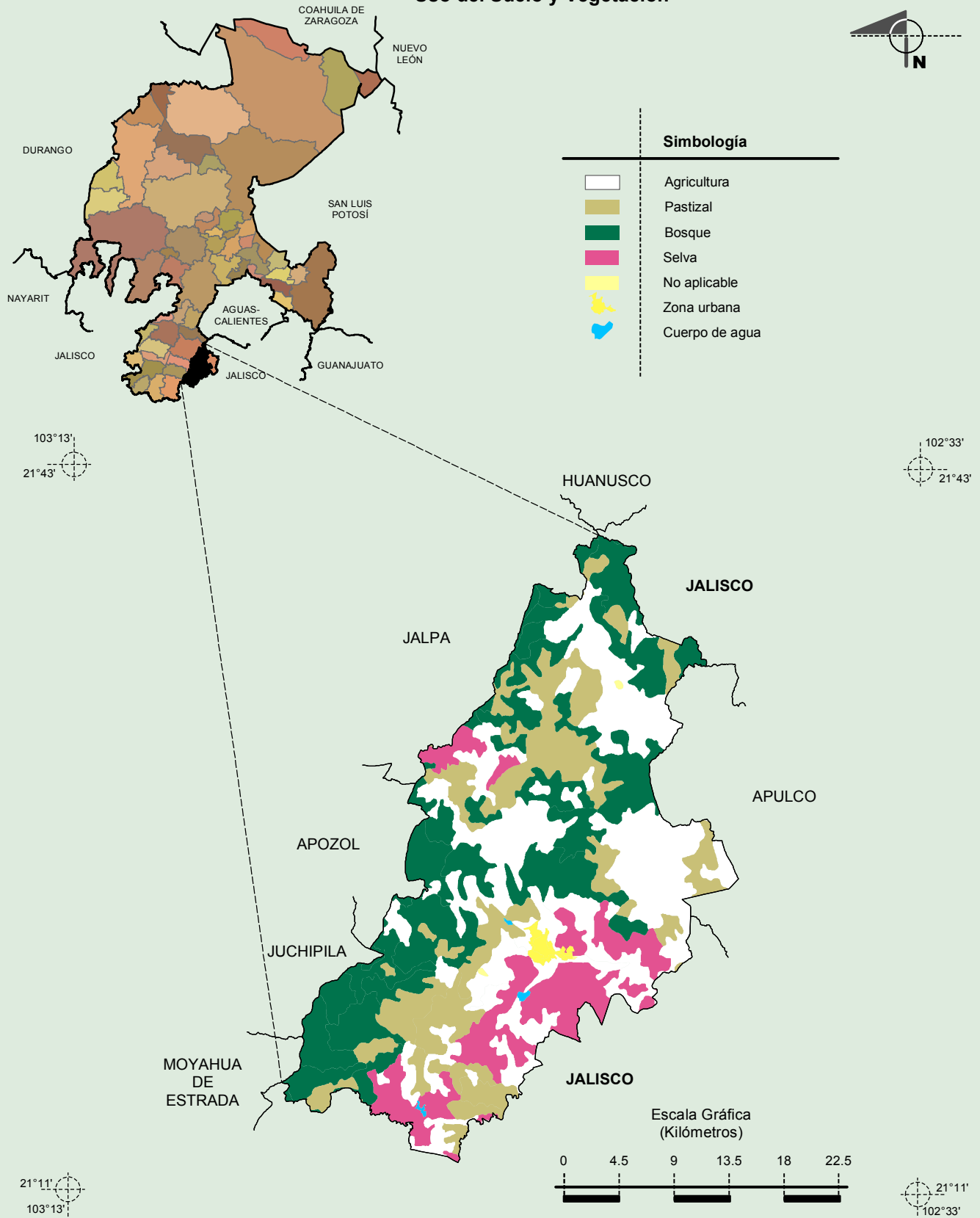
**Suelos Dominantes**



Fuente: INEGI. *Marco Geoestadístico Municipal 2010, versión 4.3.*  
INEGI. Conjunto de Datos Vectorial Edafológico, Escala 1:250 000, Serie II (Continuo Nacional).  
INEGI. Información Topográfica Digital Escala 1:250 000 serie II.

**Compendio de información geográfica municipal de los Estados Unidos Mexicanos  
Nochistlán de Mejía, Zacatecas**

**Uso del Suelo y Vegetación**



Fuente: INEGI. *Marco Geoestadístico Municipal 2010, versión 4.3.*  
 INEGI. Conjunto de Datos Vectoriales de Uso del Suelo y Vegetación Serie III Escala 1:250 000.  
 INEGI. Información Topográfica Digital Escala 1:250 000 serie II.