



# Compendio de información geográfica municipal 2010

Pinos

Zacatecas



**Compendio de Información Geográfica Municipal de los  
Estados Unidos Mexicanos  
Pinos, Zacatecas  
clave geoestadística 32038**

<b>Ubicación geográfica</b>	Coordenadas y altitud	Colindancias	Otros datos
	Entre los paralelos 21° 47' y 22° 45' de latitud norte; los meridianos 101° 17' y 101° 50' de longitud oeste; altitud entre 1 900 y 3 000 m.	Colinda al norte con el municipio de Villa Hidalgo y el estado de San Luis Potosí; al este con el estado de San Luis Potosí; al sur con los estados de San Luis Potosí, Guanajuato y Jalisco; al oeste con el estado de Jalisco, los municipios de Villa García, Loreto, Noria de Ángeles y Villa Hidalgo.	Ocupa el 4.2% de la superficie del estado Cuenta con 284 localidades y una población total de 69 844 habitantes <a href="http://mapserver.inegi.org.mx/mgn2k/">http://mapserver.inegi.org.mx/mgn2k/</a> ; resultado del censo 2010.

<b>Fisiografía</b>	Provincia	Subprovincia	Sistemas de topoformas
	Mesa del Centro (99.9%) y No aplicable (0.1%)	Llanura de Ojuelos – Aguascalientes (71.6%), Llanuras y Sierras Potosino – Zacatecanas (28.3%) y No aplicable (0.1%)	Llanura desértica de piso rocoso o cementado (28.0%), Bajada típica (25.9%), Lomerío con bajadas (15.5%), Meseta típica (11.5%), Llanura desértica (10.0%), Sierra alta escarpada con mesetas (5.9%), Meseta disectada (2.2%), Lomerío de pie de monte (0.6%), Sierra baja plegada (0.3%) y no aplicable (0.1%)

<b>Clima</b>	Rango de temperatura	Rango de precipitación	Clima
	14 – 18°C	400 - 600 mm	Semiseco templado con lluvias en verano (100%)

	Periodo	Roca	Sitios de interés
<b>Geología</b>	Cuaternario (61.5%), Neógeno (30.1%), Cretácico (7.8%) y No aplicable (0.1%)	Ígnea extrusiva: riolita-toba ácida (22.0%), riolita (1.3%), toba ácida (0.9%), basalto (0.9%), andesita (0.1%) y brecha volcánica básica (0.1%) Sedimentaria: lutita-arenisca (6.8%), conglomerado (5.3%), caliza-lutita (0.8%), arenisca-conglomerado (0.6%) y caliza (0.1%) Suelo: aluvial (60.5%) No aplicable (0.1%)	Mina: estaño y mercurio

*Nota: el porcentaje faltante corresponde a Zona Urbana con 0.1% y Cuerpos de Agua con 0.4%.*

	Suelo dominante
<b>Edafología</b>	Durisol (39.5%), Leptosol (25.9%), Phaeozem (23.4%), Regosol (6.2%), Calcisol (2.5%), Vertisol (0.6%), Planosol (0.6%), Kastañozem (0.5%) y no aplicable (0.3%)

*Nota: el porcentaje faltante corresponde a Zona Urbana con 0.1% y Cuerpos de Agua con 0.4%.*

	Región hidrológica	Cuenca	Subcuenca	Corrientes de agua	Cuerpos de agua
<b>Hidrografía</b>	El Salado (97.6%) y Lerma – Santiago (2.4%)	San Pablo y otras (95.7%), R. Verde Grande (2.4%) y P. San José - Los Pilares y otras (1.9%)	P. San Pablo (59.9%), Mesa Chiquihuitillo (35.8%), P. San José (1.9%), R. Chicalote (1.2%), C.C. Ocampo (1.1%) y R. de los Lagos (0.1%)	Intermitentes: Arroyo Grande, El Sotolar, La Carbonera, Los Muchachos, El Ánima, El Rosario, Las Mezclillas, Pastores, El Salitre, San Onofre, San Andrés y La Escondida.	Perenne (0.03%): Salada. Intermitentes 0.37%: Sartenejo, Nueva, El Rosario, La Pompeya, El Tecolote, Los Cojos, Los Abrojos, San Cristóbal, Lorenzo y La Escondida.

	Uso del suelo	Vegetación
<b>Uso del suelo y vegetación</b>	Agricultura (42.2%), zona urbana (0.1%) y no aplicable (0.3%)	Matorral (30.2%), pastizal (25.1%) y bosque (1.7%)

*Nota: el porcentaje faltante corresponde a Cuerpos de Agua con 0.4% .*

	Agrícola	Pecuario
<b>Uso potencial de la tierra</b>	Para la agricultura mecanizada continua (46.0%) Para la agricultura de tracción animal continua (7.7%) No apta para la agricultura (46.3%)	Para el desarrollo de praderas cultivadas (46.0%) Para el aprovechamiento de la vegetación de pastizal (15.1%) Para el aprovechamiento de la vegetación natural diferente del pastizal (18.5%) Para el aprovechamiento de la vegetación natural únicamente por el ganado caprino (19.9%) No aptas para uso pecuario (0.5%)

<b>Zona urbana</b>	Las zonas urbanas están creciendo sobre suelo del Cuaternario, rocas ígneas y sedimentarias del Neógeno y rocas sedimentarias del Cretácico, en llanura desértica de piso rocoso o cementado, lomerío con bajadas y sierra alta escarpada con mesetas; sobre áreas originalmente ocupadas por suelos denominados Durisol, Regosol y Leptosol; tienen clima semiseco templado, y están creciendo sobre terrenos previamente ocupados por agricultura y pastizal.
--------------------	---

<b>Zonas arqueológicas y monumentos históricos</b>	Templo de la parroquia de San Martín; templo de Tlaxcalita, Ex-convento de San Francisco, torre del reloj público y Exhaciendas de La Pendencia, Espíritu Santo y San Nicolás de Quijas.
--	--

Fuente: [www.inafed.gob.mx/wb2/ELOCAL/ELOC\\_Enciclopedia](http://www.inafed.gob.mx/wb2/ELOCAL/ELOC_Enciclopedia)

Fuente: Colección: Enciclopedia de los Municipios de México, Secretaría de Gobernación y Gobierno del Estado de Zacatecas. 1° Edición 1987.

	Dialecto	Número de personas
<b>Hablantes de lengua indígena</b>	Huasteco, Náhuatl y no especificado	66

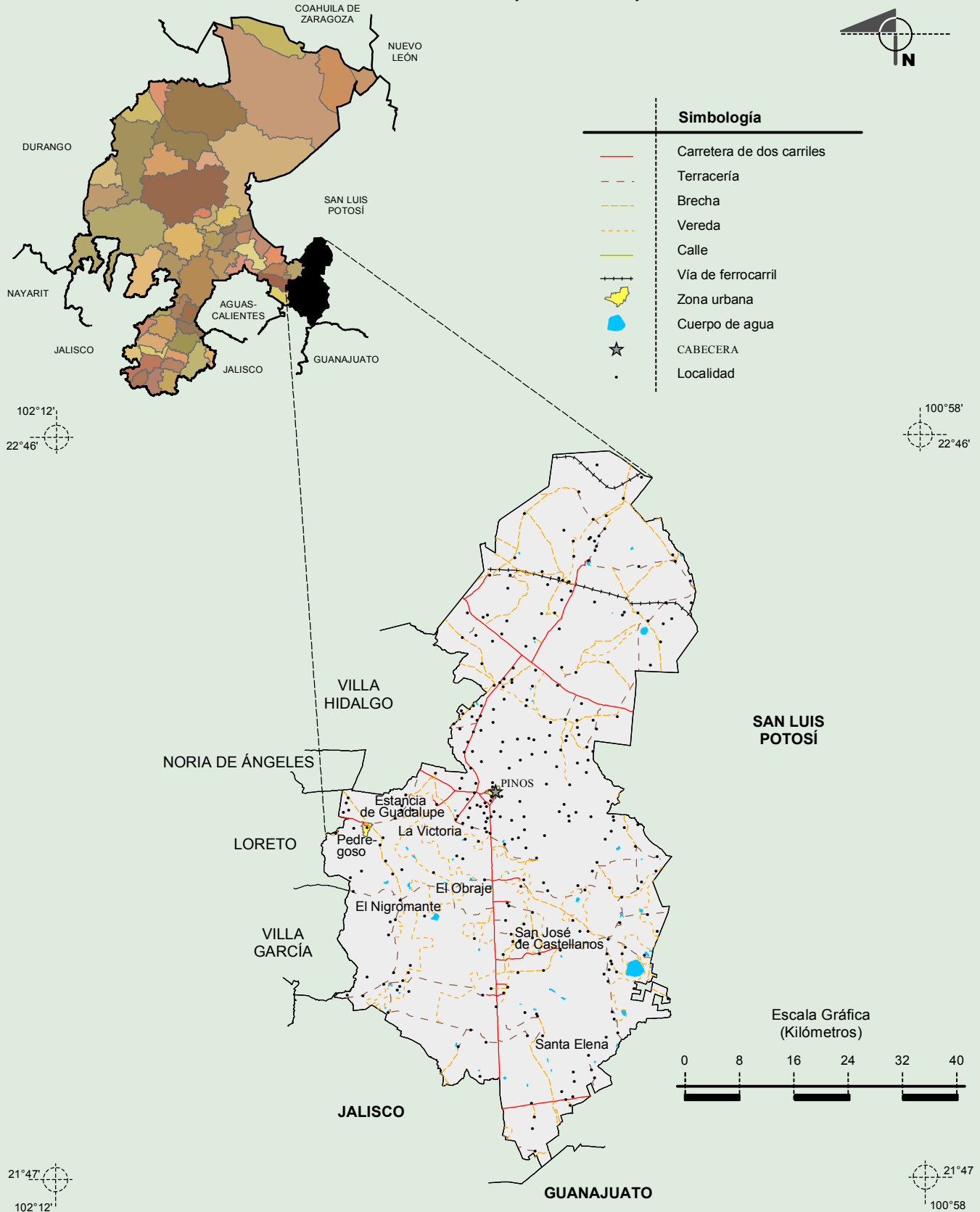
Fuente: INEGI. Zacatecas. II Censo de Población y Vivienda, 2005. Tabulados básicos

	Artesanías	Gastronomía	Música
<b>Cultura popular</b>	Artículos de palma, piteados y piñatas	Conejo con mole de pinole, Condoches, gordas de horno, patoles blancos, queso de tuna y panela, melcocha, agua miel, pulque y mezcal.	No disponible

Fuente: [www.inafed.gob.mx/wb2/ELOCAL/ELOC\\_Enciclopedia](http://www.inafed.gob.mx/wb2/ELOCAL/ELOC_Enciclopedia)

Fuente: Colección: Enciclopedia de los Municipios de México, Secretaría de Gobernación y Gobierno del Estado de Zacatecas. 1° Edición 1987.

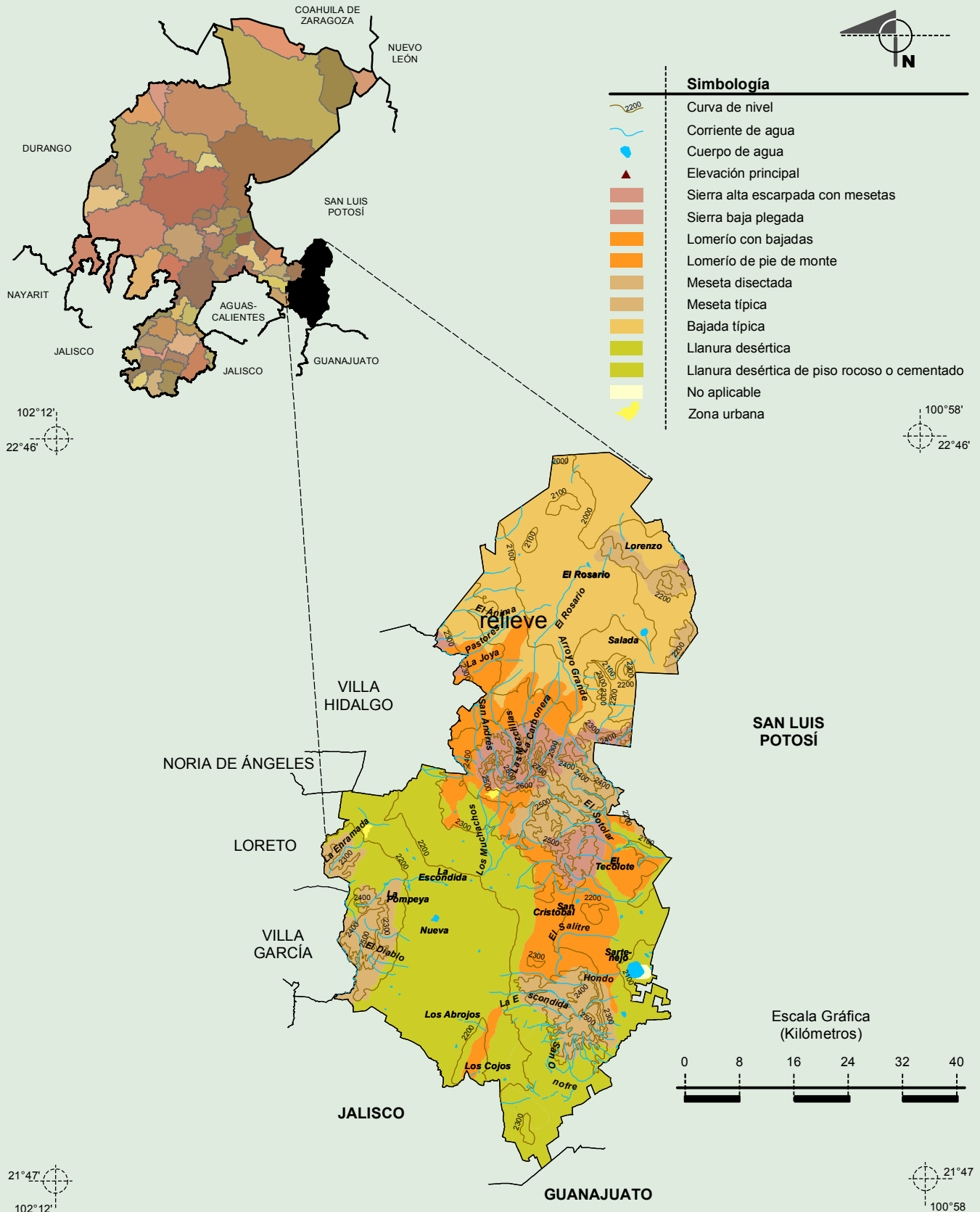
**Localidades e Infraestructura para el Transporte**



Fuente: INEGI. Marco Geoestadístico Municipal 2010, versión 4.3.  
 INEGI. Información Topográfica Digital Escala 1:250 000 serie II y serie III.

Compendio de información geográfica municipal de los Estados Unidos Mexicanos  
Pinos, Zacatecas

Relieve



Fuente: INEGI. Marco Geoestadístico Municipal 2010, versión 4.3.

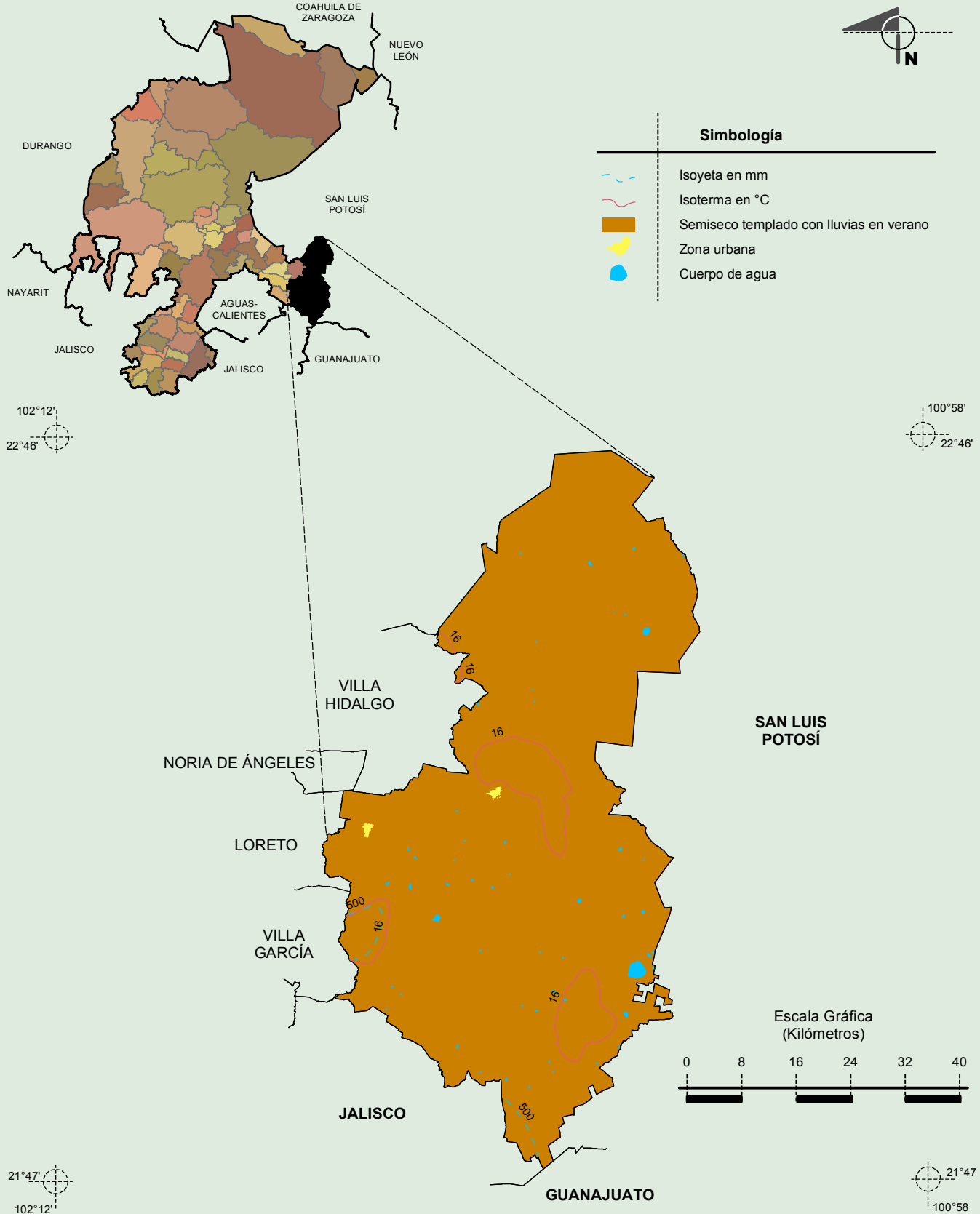
INEGI. Continuo Nacional del Conjunto de Datos Geográficos de la Carta Fisiográfica 1:1 000 000, serie I.

INEGI. Información Topográfica Digital Escala 1:250 000 serie II y serie III.

INEGI-CONAGUA. 2007. Mapa de la Red Hidrográfica Digital de México escala 1:250 000. México.

**Compendio de información geográfica municipal de los Estados Unidos Mexicanos  
Pinos, Zacatecas**

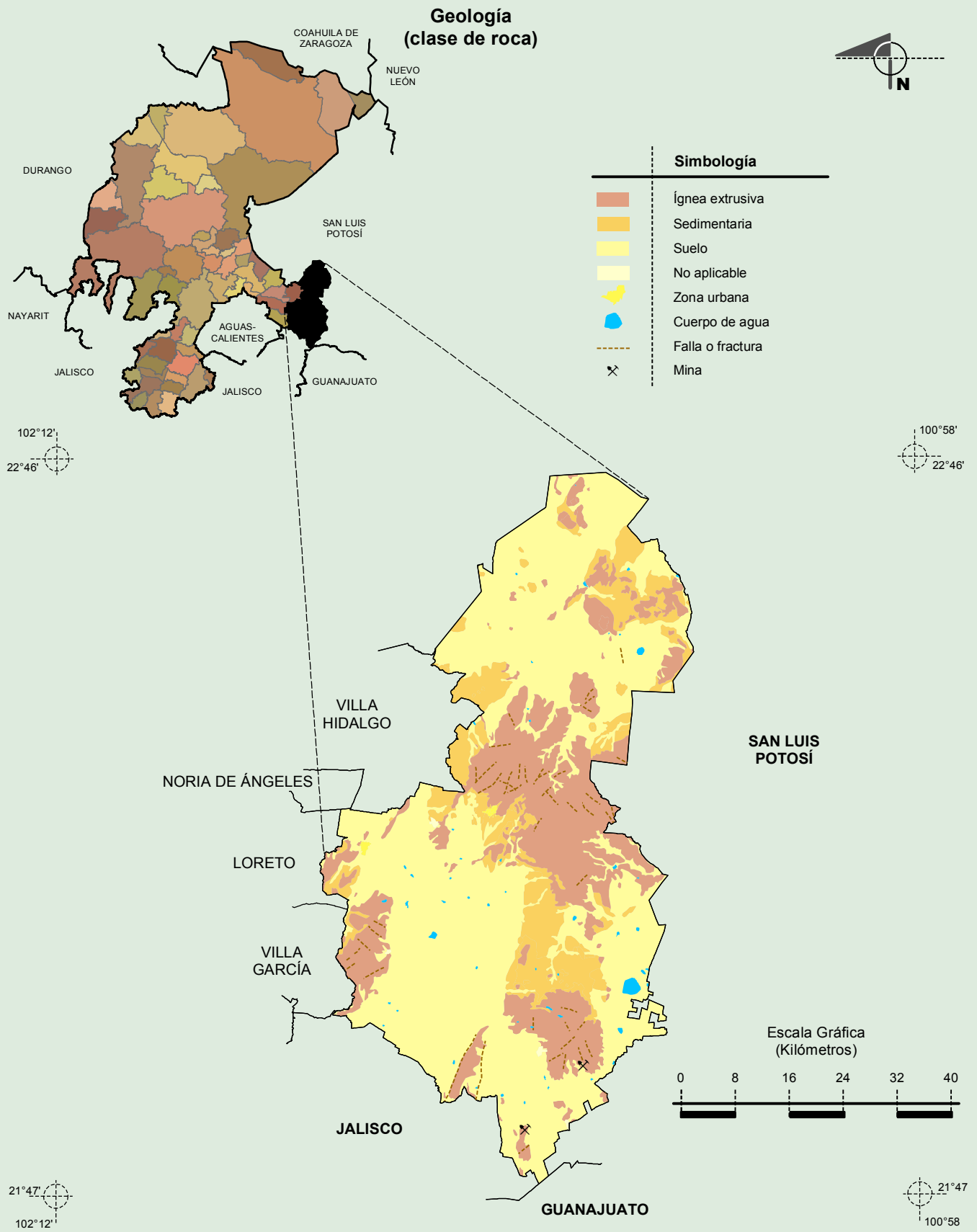
**Climas**



Fuente: INEGI. *Marco Geoestadístico Municipal 2010, versión 4.3.*

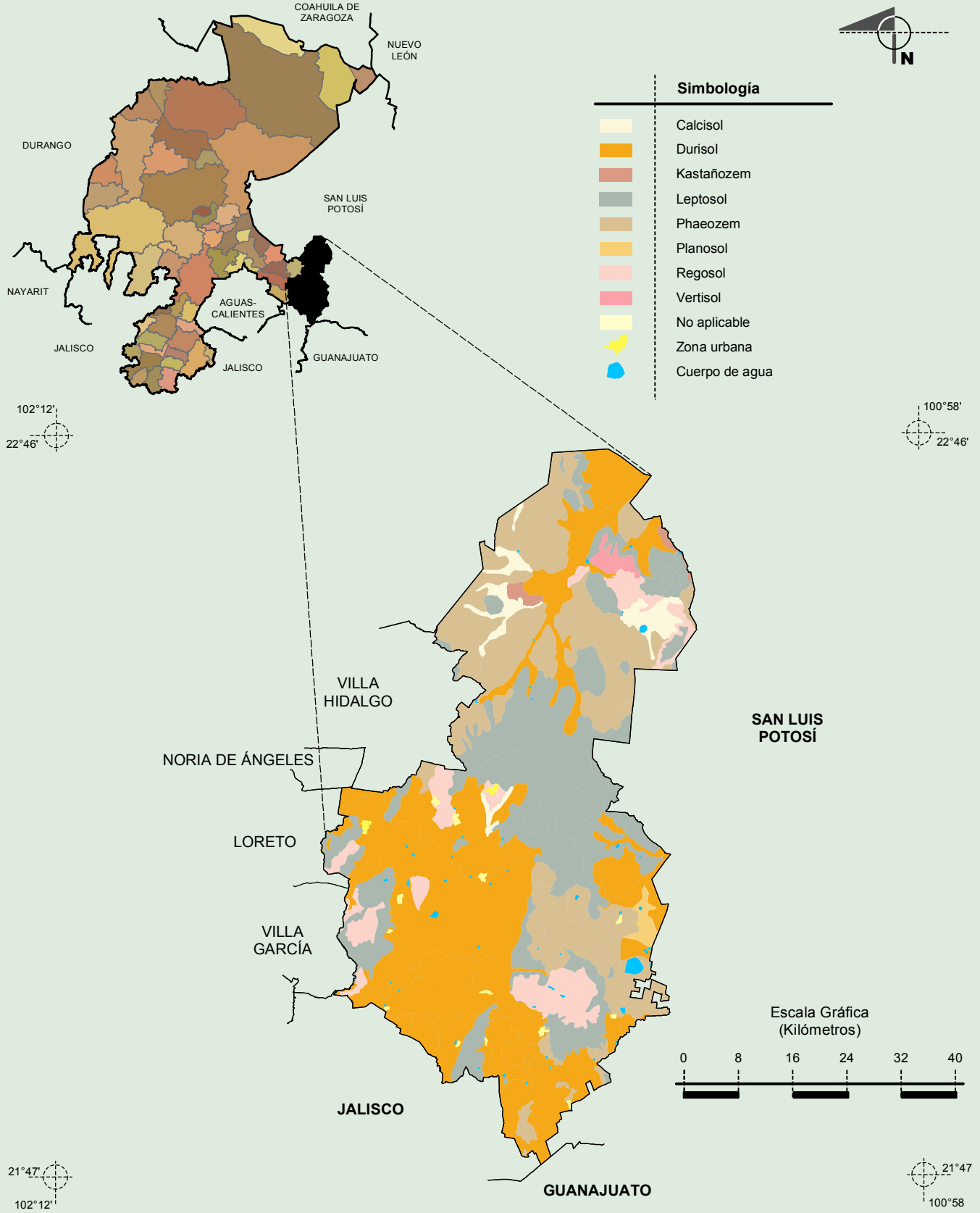
INEGI. Continuo Nacional del Conjunto de Datos Geográficos de las Cartas de Climas, Precipitación Total Anual y Temperatura Media Anual 1:1 000 000, serie I.

INEGI. Información Topográfica Digital Escala 1:250 000 serie II.



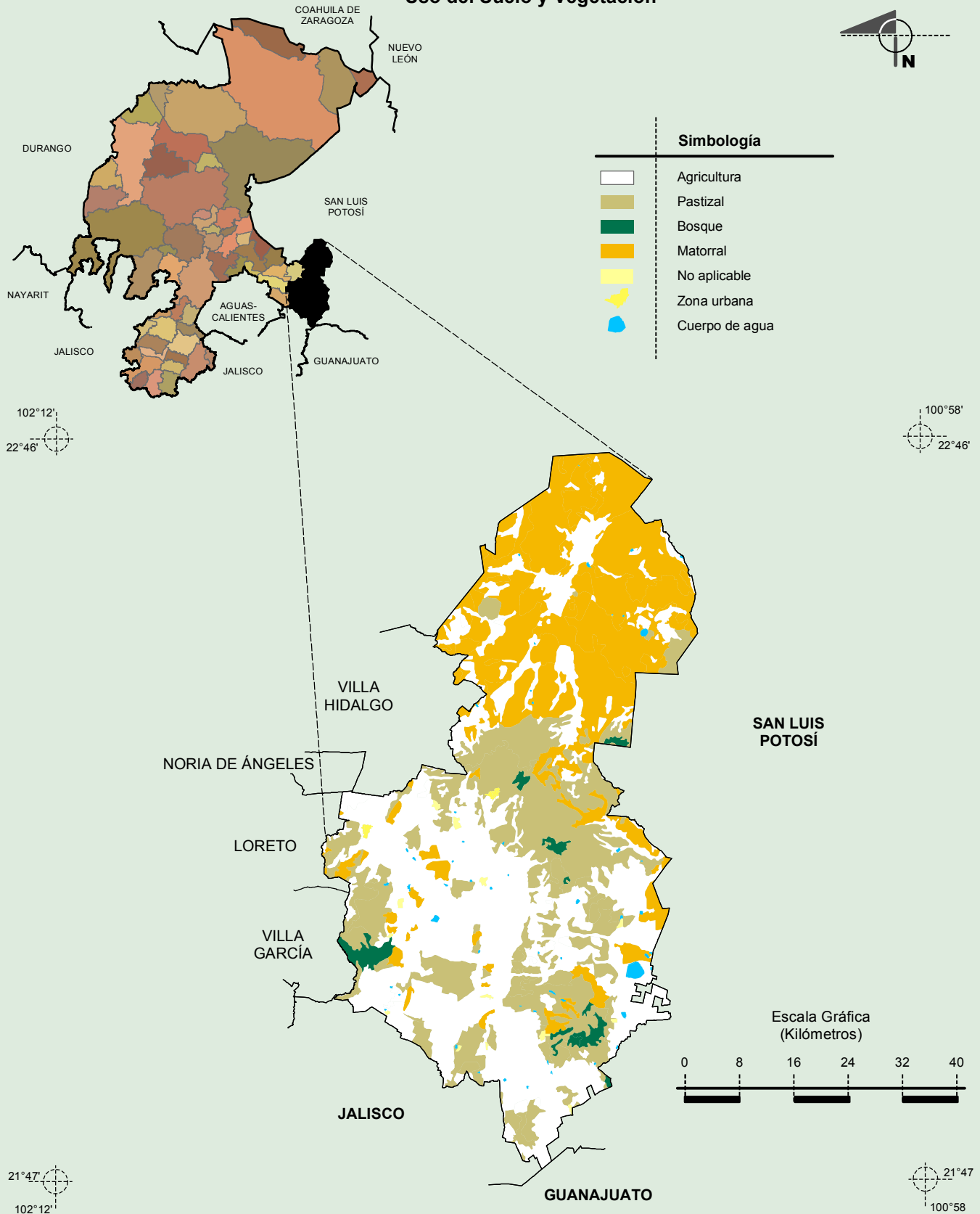
Fuente: INEGI. *Marco Geoestadístico Municipal 2010, versión 4.3.*  
 INEGI. Continuo Nacional del Conjunto de Datos Geográficos de la Carta Geológica 1:250 000, serie I.  
 INEGI. Información Topográfica Digital Escala 1:250 000 serie II.

**Suelos Dominantes**



Fuente: INEGI. Marco Geoestadístico Municipal 2010, versión 4.3.  
 INEGI. Conjunto de Datos Vectorial Edafológico, Escala 1:250 000, Serie II (Continuo Nacional).  
 INEGI. Información Topográfica Digital Escala 1:250 000 serie II.

**Uso del Suelo y Vegetación**



Fuente: INEGI. *Marco Geoestadístico Municipal 2010, versión 4.3.*  
 INEGI. Conjunto de Datos Vectoriales de Uso del Suelo y Vegetación Serie III Escala 1:250 000.  
 INEGI. Información Topográfica Digital Escala 1:250 000 serie II.