



Compendio de información geográfica municipal 2010

Río Grande

Zacatecas



**Compendio de Información Geográfica Municipal de los
Estados Unidos Mexicanos
Río Grande, Zacatecas
clave geoestadística 32039**

Ubicación geográfica	Coordenadas y altitud	Colindancias	Otros datos
	Entre los paralelos 23° 33' y 24° 04' de latitud norte; los meridianos 102° 40' y 103° 24' de longitud oeste; altitud entre 1 800 y 2 400 m.	Colinda al norte con los municipios de Miguel Auza, Juan Aldama, y General Francisco R. Murguía; al este con los municipios de General Francisco R. Murguía, Villa de Cos y Cañitas de Felipe Pescador; al sur con los municipios de Cañitas de Felipe Pescador, Fresnillo y Sain Alto; al oeste con los municipios de Sain Alto, Sombrerete y Miguel Auza.	Ocupa el 2.4% de la superficie del estado Cuenta con 58 localidades y una población total de 62 693 habitantes http://mapserver.inegi.org.mx/mgn2k/ ; resultado del censo 2010.

Fisiografía	Provincia	Subprovincia	Sistemas de topoformas
	Mesa del Centro (99.9%) y No aplicable (0.1%)	Sierras y Llanuras del Norte (72.1%), Llanuras y Sierras Potosino-Zacatecanas (23.2%), Sierras y Lomeríos de Aldama y Río Grande (4.6%) y No aplicable (0.1%)	Lomerío con cañadas (38.5%), Lomerío con bajadas (23.2%), Llanura desértica de piso rocoso o cementado (22.3%), Bajada con lomerío (5.8%), Valle típico (5.5%), Meseta disectada (2.8%), Sierra baja escarpada (1.1%), Lomerío de pie de monte (0.7%) y No aplicable (0.1%)

Clima	Rango de temperatura	Rango de precipitación	Clima
	16 – 20°C	300 - 600 mm	Semiseco templado con lluvias en verano (69.7%), seco templado con lluvias en verano (22.2%), Seco semicálido con lluvias en verano (8.1%)

	Periodo	Roca	Sitios de interés
Geología	Cuaternario (42.7%), Neógeno (26.7%), Cretácico (22.5%) y Terciario (7.2%)	Sedimentaria: conglomerado (22.9%), lutita-arenisca (21.6%), arenisca (0.9%) y calisa (0.9%) Suelo: aluvial (42.6%) Ígnea extrusiva: riolita-toba ácida (3.8%), riolita (3.3%) y toba ácida-brecha volcánica ácida (2.8%) Ígnea intrusiva: granito (0.3%)	Minas: fosforita

Nota: el porcentaje faltante corresponde a Zona Urbana con 0.7% y Cuerpos de Agua con 0.2%.

	Suelo dominante
Edafología	Regosol (22.3%), Calcisol (19.5%), Phaeozem (18.8%), Leptosol (17.0%), Kastañozem (7.2%), Luvisol (4.2%), Solonchak (4.0%), Durisol (2.6%), Fluvisol (1.5%), Cambisol (1.4%) y No aplicable (0.6%)

Nota: el porcentaje faltante corresponde a Zona Urbana con 0.7% y Cuerpos de Agua con 0.2%.

	Región hidrológica	Cuenca	Subcuenca	Corrientes de agua	Cuerpos de agua
Hidrografía	Nazas-Aguanaval (96.3%) y El Salado (3.7%)	R. Aguanaval (96.3%) y Fresno Yesca (3.7%)	R. Aguanaval – R. Grande (89.2%), P. El Cazadero (4.5%), Cañitas (2.7%), R. Trujillo (2.5%), Fresno (1.0%) y Saín Alto (0.1%)	Perenne: Río Aguanaval Intermitentes: Tetillas, Arroyo Grande, Las Agujas, San Felipe, Zaragoza y Cañas	Perennes (0.1%): El Cazadero y Batalla de Zacatecas Intermitentes (0.1%): Plan de la Mula, La Batea, La Bofa, Laguna Seca, La Cruz, Laguna Colorada y Las Hormigas

	Uso del suelo	Vegetación
Uso del suelo y vegetación	Agricultura (55.8%), zona urbana (0.7%) y no aplicable (0.6%)	Pastizal (26.5%) y matorral (16.2%)

Nota: el porcentaje faltante corresponde a Cuerpos de Agua con 0.2% .

	Agrícola	Pecuario
Uso potencial de la tierra	Para la agricultura mecanizada continua (54.3%) Para la agricultura de tracción animal continua (22.8%) No apta para la agricultura (22.9%)	Para el desarrollo de praderas cultivadas (54.3%) Para el aprovechamiento de la vegetación de pastizal (0.6%) Para el aprovechamiento de la vegetación natural diferente del pastizal (44.2%) No apta para uso pecuario (0.9%)

Zona urbana	La zona urbana está creciendo sobre roca sedimentaria del Neógeno, suelo del Cuaternario y roca sedimentaria del Cretácico, en valle típico; sobre áreas originalmente ocupadas por suelos denominados Calcisol, Fluvisol y Phaeozem; tiene clima seco semicálido y semiseco templado, y está creciendo sobre terrenos previamente ocupados por agricultura y pastizal.
--------------------	---

Zonas arqueológicas y monumentos históricos	Templo de La Santa Veracruz y Exhacienda La Pastelera con su templo
--	---

Fuente: www.inafed.gob.mx/wb2/ELOCAL/ELOC_Enciclopedia

Fuente: COLECCIÓN: Enciclopedia de los Municipios de México, Secretaría de Gobernación y Gobierno del Estado de Zacatecas, 1ª. Edición, 1987.

	Dialecto	Número de personas
Hablantes de lengua indígena	Náhuatl, Maya y no especificado	127

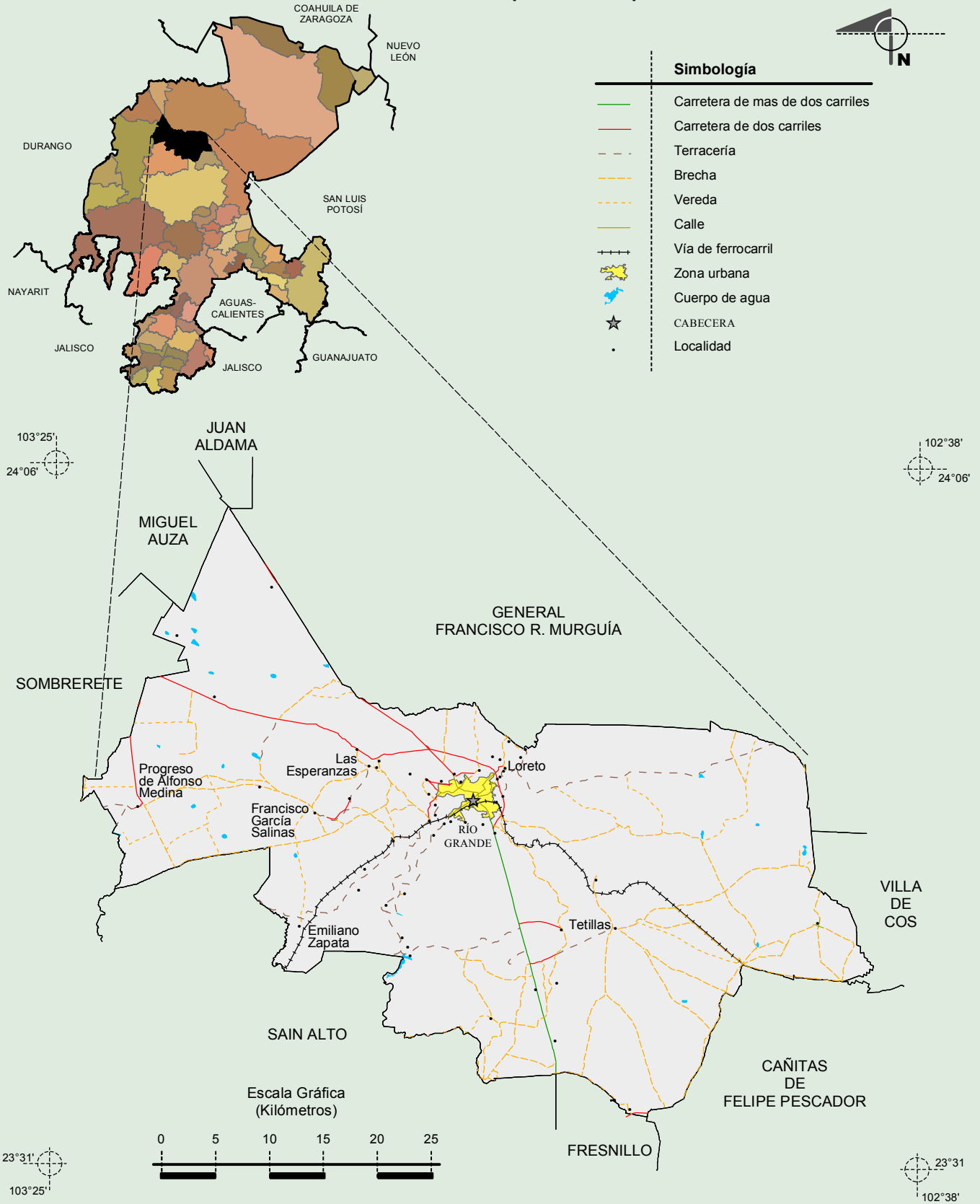
Fuente: INEGI. Zacatecas. *II Censo de Población y Vivienda, 2005. Tabulados básicos*

	Artesanías	Gastronomía	Música
Cultura popular	Cestería y cobijas de lana	Asado, reliquia (combinado de sopas), Tamales, barbacoa y gorditas.	No disponible

Fuente: www.inafed.gob.mx/wb2/ELOCAL/ELOC_Enciclopedia

Fuente: Colección: Enciclopedia de los Municipios de México, Secretaría de Gobernación y Gobierno del Estado de Zacatecas. 1ª Edición 1987.

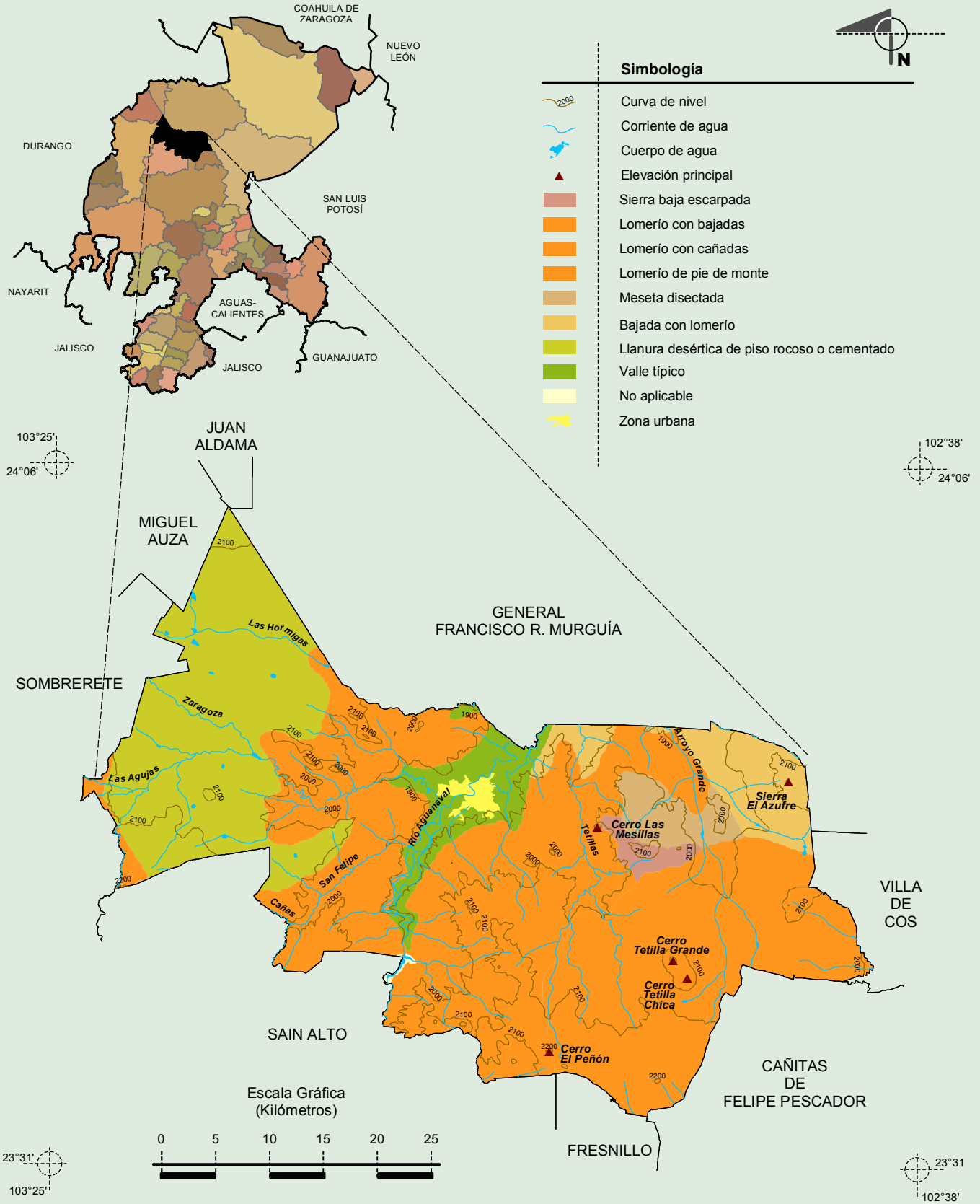
Localidades e Infraestructura para el Transporte



Fuente: INEGI. Marco Geoestadístico Municipal 2010, versión 4.3.
 INEGI. Información Topográfica Digital Escala 1:250 000 serie II y serie III.

Compendio de información geográfica municipal de los Estados Unidos Mexicanos
Río Grande, Zacatecas

Relieve



Fuente: INEGI. *Marco Geoestadístico Municipal 2010, versión 4.3.*

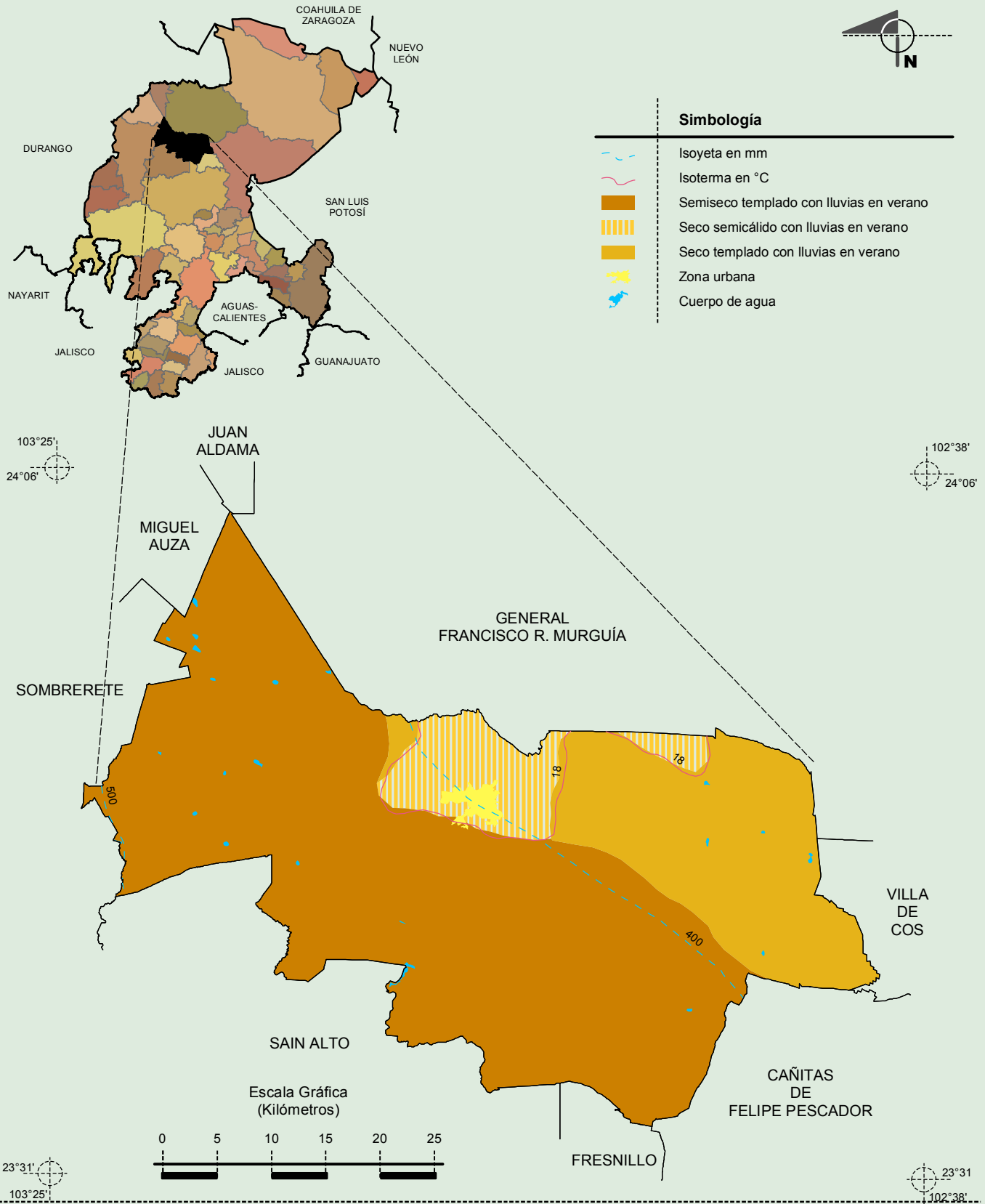
INEGI. Continuo Nacional del Conjunto de Datos Geográficos de la Carta Fisiográfica 1:1 000 000, serie I.

INEGI. Información Topográfica Digital Escala 1:250 000 serie II y serie III.

INEGI-CONAGUA. 2007. Mapa de la Red Hidrográfica Digital de México escala 1:250 000. México.

**Compendio de información geográfica municipal de los Estados Unidos Mexicanos
Río Grande, Zacatecas**

Climas

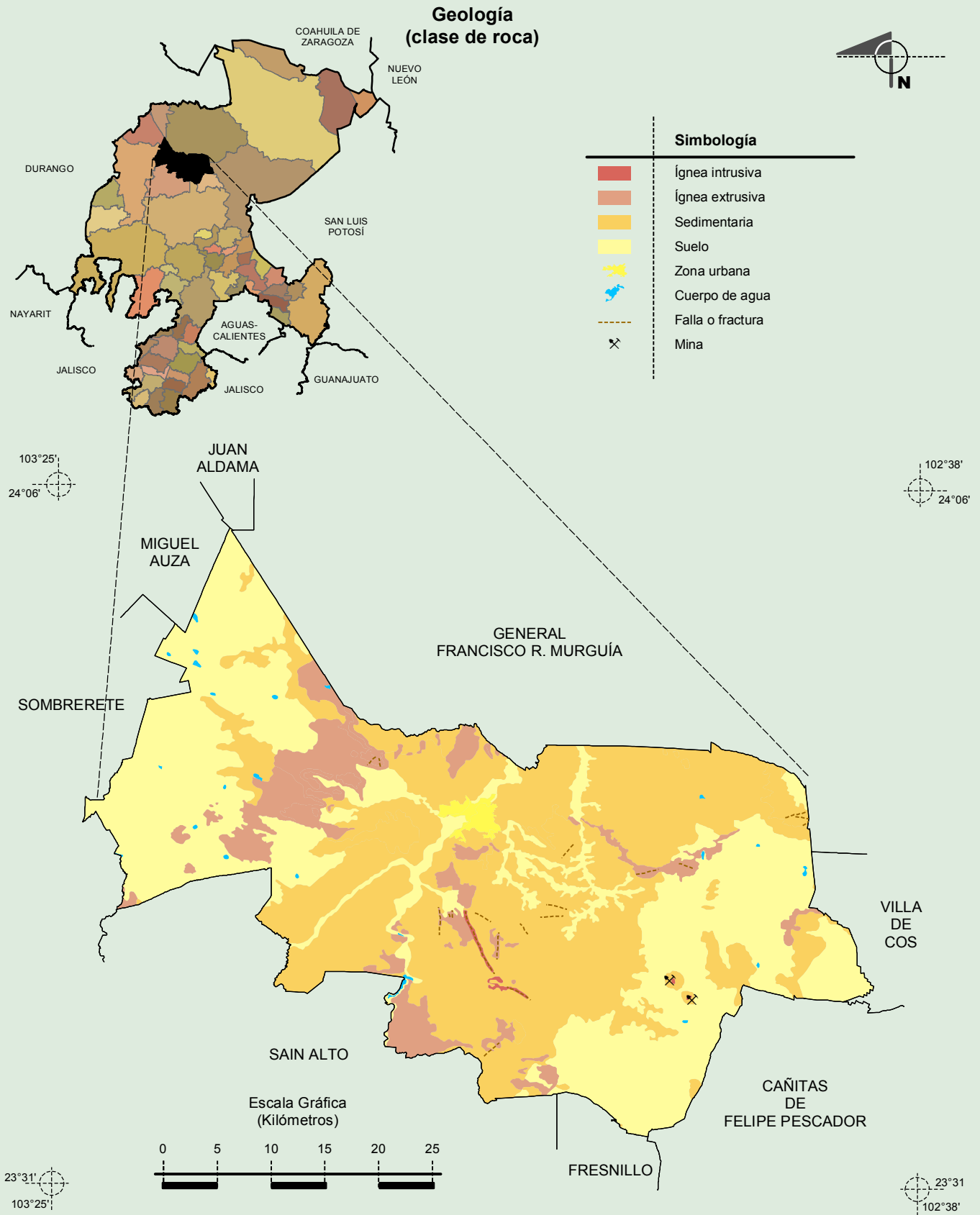


Fuente: INEGI. Marco Geoestadístico Municipal 2010, versión 4.3.

INEGI. Continuo Nacional del Conjunto de Datos Geográficos de las Cartas de Climas, Precipitación Total Anual y Temperatura Media Anual 1:1 000 000, serie I.

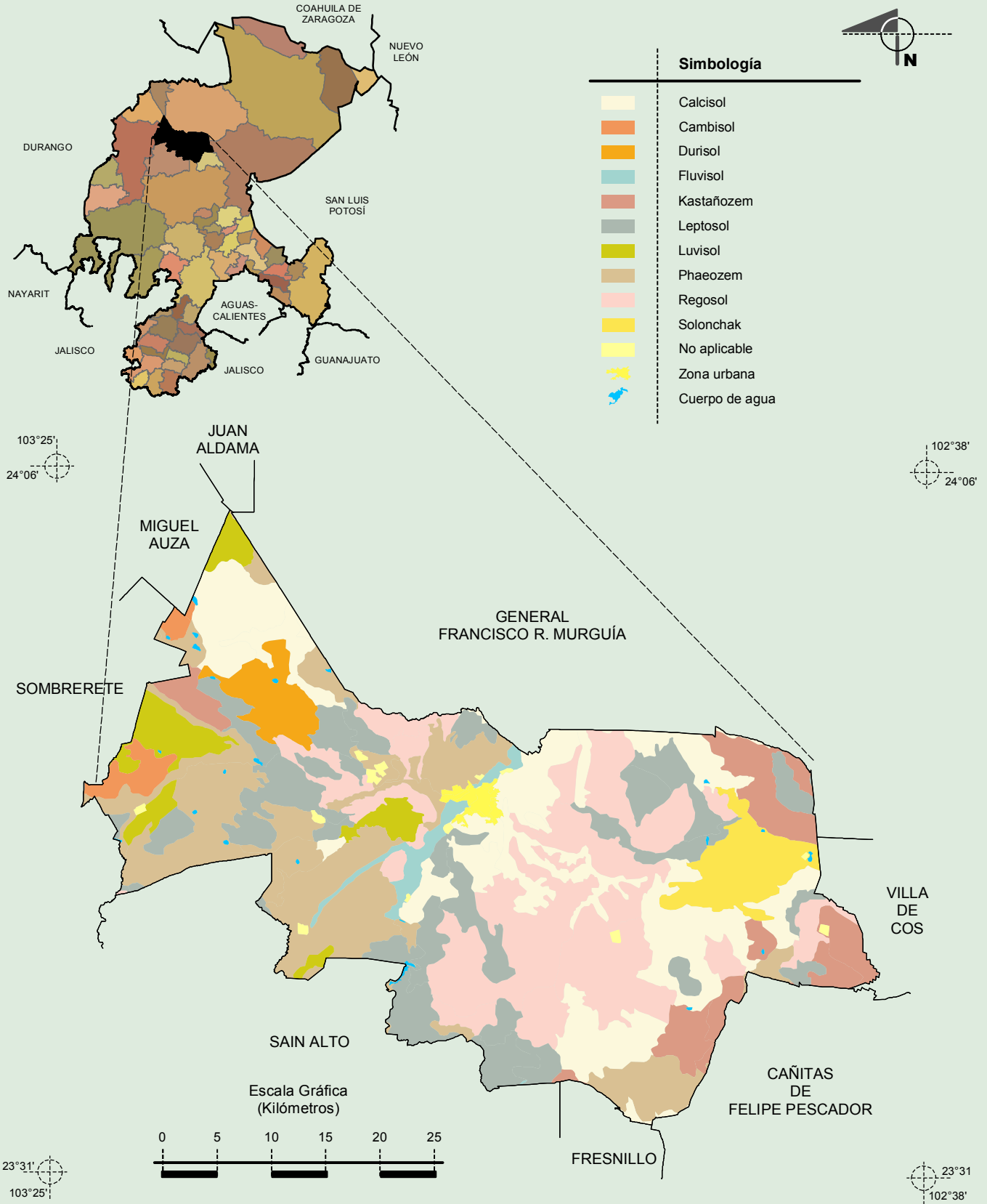
INEGI. Información Topográfica Digital Escala 1:250 000 serie II.

Compendio de información geográfica municipal de los Estados Unidos Mexicanos
 Río Grande, Zacatecas



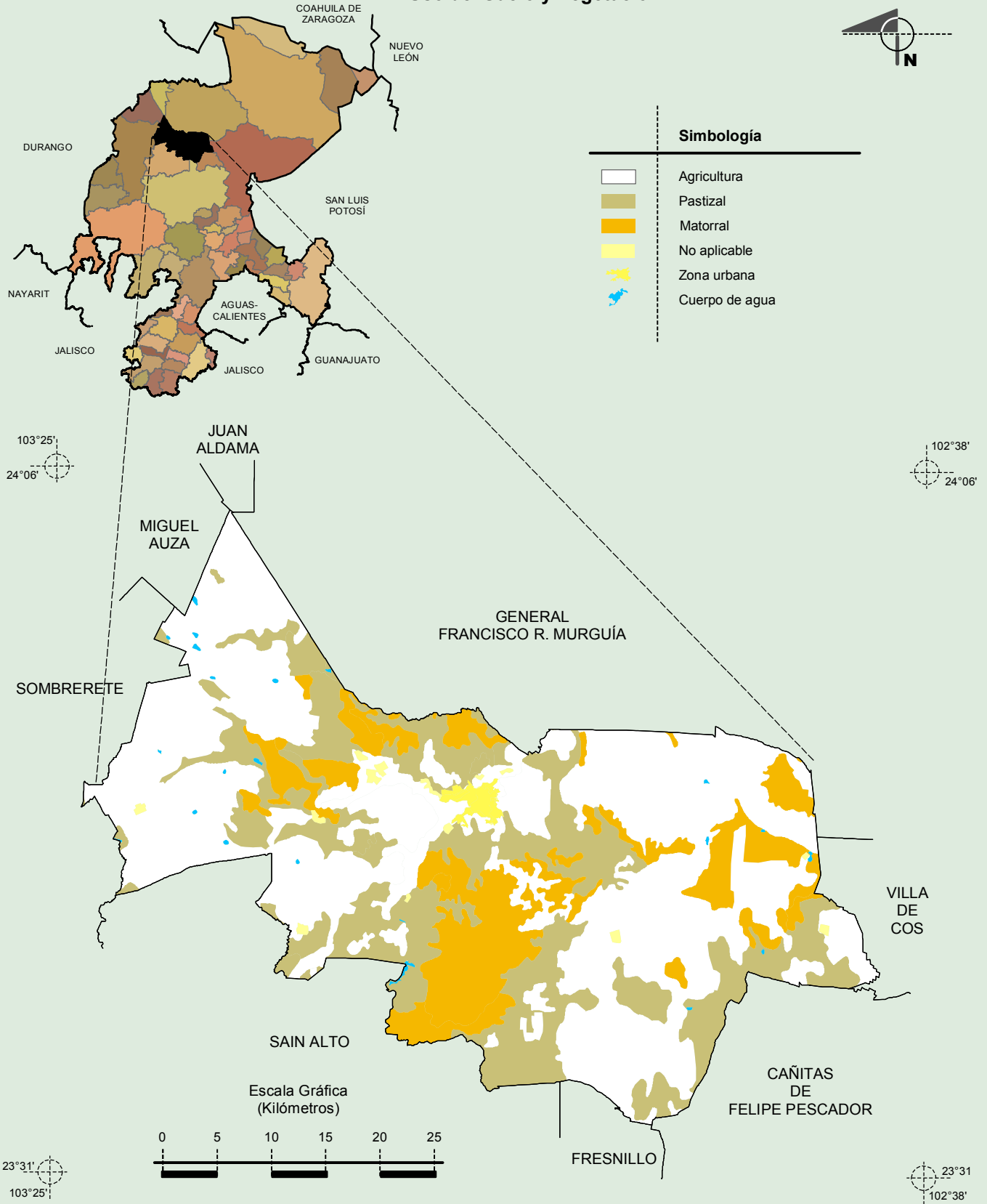
Fuente: INEGI. *Marco Geoestadístico Municipal 2010, versión 4.3.*
 INEGI. Continuo Nacional del Conjunto de Datos Geográficos de la Carta Geológica 1:250 000, serie I.
 INEGI. Información Topográfica Digital Escala 1:250 000 serie II.

Suelos Dominantes



Fuente: INEGI. *Marco Geoestadístico Municipal 2010, versión 4.3.*
 INEGI. Conjunto de Datos Vectorial Edafológico, Escala 1:250 000, Serie II (Continuo Nacional).
 INEGI. Información Topográfica Digital Escala 1:250 000 serie II.

Uso del Suelo y Vegetación



Fuente: INEGI. *Marco Geoestadístico Municipal 2010, versión 4.3.*
 INEGI. Conjunto de Datos Vectoriales de Uso del Suelo y Vegetación Serie III Escala 1:250 000.
 INEGI. Información Topográfica Digital Escala 1:250 000 serie II.