



Compendio de información geográfica municipal 2010

Sain Alto

Zacatecas



**Compendio de Información Geográfica Municipal de los
Estados Unidos Mexicanos
Sain Alto, Zacatecas
clave geoestadística 32040**

| | Coordenadas y altitud | Colindancias | Otros datos |
|-----------------------------|--|--|--|
| Ubicación geográfica | Entre los paralelos 23° 22' y 23° 47' de latitud norte; los meridianos 102° 57' y 103° 30' de longitud oeste; altitud entre 1 900 y 3 000 m. | Colinda al norte con los municipios de Sombrerete y Río Grande; al este con los municipios de Río Grande y Fresnillo; al sur con el municipio de Fresnillo; al oeste con los municipios de Fresnillo y Sombrerete. | Ocupa el 1.9% de la superficie del estado Cuenta con 62 localidades y una población total de 21 533 habitantes http://mapserver.inegi.org.mx/mg n2k/ ; resultado del censo 2010. |

| | Provincia | Subprovincia | Sistemas de topoformas |
|--------------------|--|---|--|
| Fisiografía | Mesa del Centro (63.4%), Sierra Madre Occidental (36.4%) y no aplicable (0.2%) | Sierras y Llanuras del Norte (60.4%), Sierras y Valles Zacatecanos (36.4%), Llanuras y Sierras Potosinas-Zacatecanas (3.0%) y no aplicable (0.2%) | Lomerío con cañadas (24.6%), Sierra alta con mesetas (23.9%), Meseta basáltica con lomerío (21.3%), Valle con lomerío (10.9%), Lomerío con bajadas (6.2%), Bajada típica (4.0%), Meseta escalonada con cañadas (2.7%), Llanura aluvial (2.6%), Llanura desértica de piso rocoso o cementado (2.3%), Sierra alta escarpada (1.3%) y no aplicable (0.2%) |

| | Rango de temperatura | Rango de precipitación | Clima |
|--------------|----------------------|------------------------|--|
| Clima | 12 – 18°C | 400 - 700 mm | Semiseco templado con lluvias en verano (81.6%) y templado subhúmedo con lluvias en verano, de menor humedad (18.4%) |

| | Periodo | Roca | Sitios de interés |
|-----------------|--|---|-------------------|
| Geología | Terciario (41.5%), Neógeno (36.8%), Cuaternario (13.0%) y Cretácico (8.4%) | Sedimentaria: conglomerado (36.7%), lutita-arenisca (8.3%), arenisca (0.1%) y caliza (0.1%) Ígnea extrusiva: riolita-toba ácida (41.5%) y basalto (1.8%) Suelo: aluvial (11.2%) | Mina: estaño |

Nota: el porcentaje faltante corresponde a Zona Urbana con 0.2% y Cuerpos de Agua con 0.1%.

| | Suelo dominante |
|-------------------|--|
| Edafología | Leptosol (45.9%), Phaeozem (34.9%), Luvisol (7.4%), Regosol (4.6%), Calcisol (3.4%), Fluvisol (1.8%), Cambisol (0.8%), Kastañozem (0.6%) y No aplicable (0.3%) |

Nota: el porcentaje faltante corresponde a Zona Urbana con 0.2% y Cuerpos de Agua con 0.1%.

| | Región hidrológica | Cuenca | Subcuenca | Corrientes de agua | Cuerpos de agua |
|--------------------|--------------------------|---------------------|---|--|--|
| Hidrografía | Nazas – Aguanaval (100%) | R. Aguanaval (100%) | R. Sain Alto (52.2%), R. Trujillo (28.1%), R. Aguanaval – R. Grande (10.1%), R. de los Lazos (8.1%) y P. El Cazadero (1.5%) | Perenne: Río Aguanaval Intermitentes: Río Frío, La Zorra, Cañas, El Mimbres, Canoas, San Felipe, El Arco y Cerro Blanco | Intermitentes: El Compartidor y Agua Zarca |

| | Uso del suelo | Vegetación |
|-----------------------------------|---|--|
| Uso del suelo y vegetación | Agricultura (19.4%), zona urbana (0.2%) y no aplicable (0.3%) | Pastizal (51.1%), bosque (23.2%) y matorral (5.7%) |

Nota: el porcentaje faltante corresponde a Cuerpos de Agua con 0.1% .

| | Agrícola | Pecuario |
|-----------------------------------|---|---|
| Uso potencial de la tierra | Para la agricultura mecanizada continua (33.6%) Para la agricultura con tracción animal continua (10.2%) Para la agricultura con tracción animal estacional (0.8%) No apta para la agricultura (55.4%) | Para el establecimiento de praderas cultivadas (33.6%) Para el aprovechamiento de la vegetación natural diferente del pastizal (47.5%) Para el aprovechamiento de la vegetación natural únicamente por el ganado caprino (18.5%) No apta para el aprovechamiento pecuario (0.4%) |

| | |
|--------------------|---|
| Zona urbana | La zona urbana está creciendo sobre rocas sedimentarias del Neógeno y del Cretácico y suelo del Cuaternario, en valle con lomerío y meseta basáltica con lomerío; sobre áreas originalmente ocupadas por suelos denominados Leptosol, Regosol y Phaeozem; tiene clima semiseco templado con lluvias en verano, y está creciendo sobre suelos previamente ocupados por pastizales, agricultura y matorral. |
|--------------------|---|

| | |
|--|--|
| Zonas arqueológicas y monumentos históricos | Templos de San Sebastián Mártir y de La Virgen de Guadalupe; edificio de la Presidencia Municipal, en la cabecera municipal. |
|--|--|

Fuente: www.inafed.gob.mx/wb2/ELOCAL/ELOC Enciclopedia

Fuente: Colección: Enciclopedia de los Municipios de México, Secretaría de Gobernación y Gobierno del Estado de Zacatecas. 1° Edición 1987.

| | | |
|-------------------------------------|-----------------|--------------------|
| Hablantes de lengua indígena | Dialecto | Número de personas |
| | No especificado | 33 |

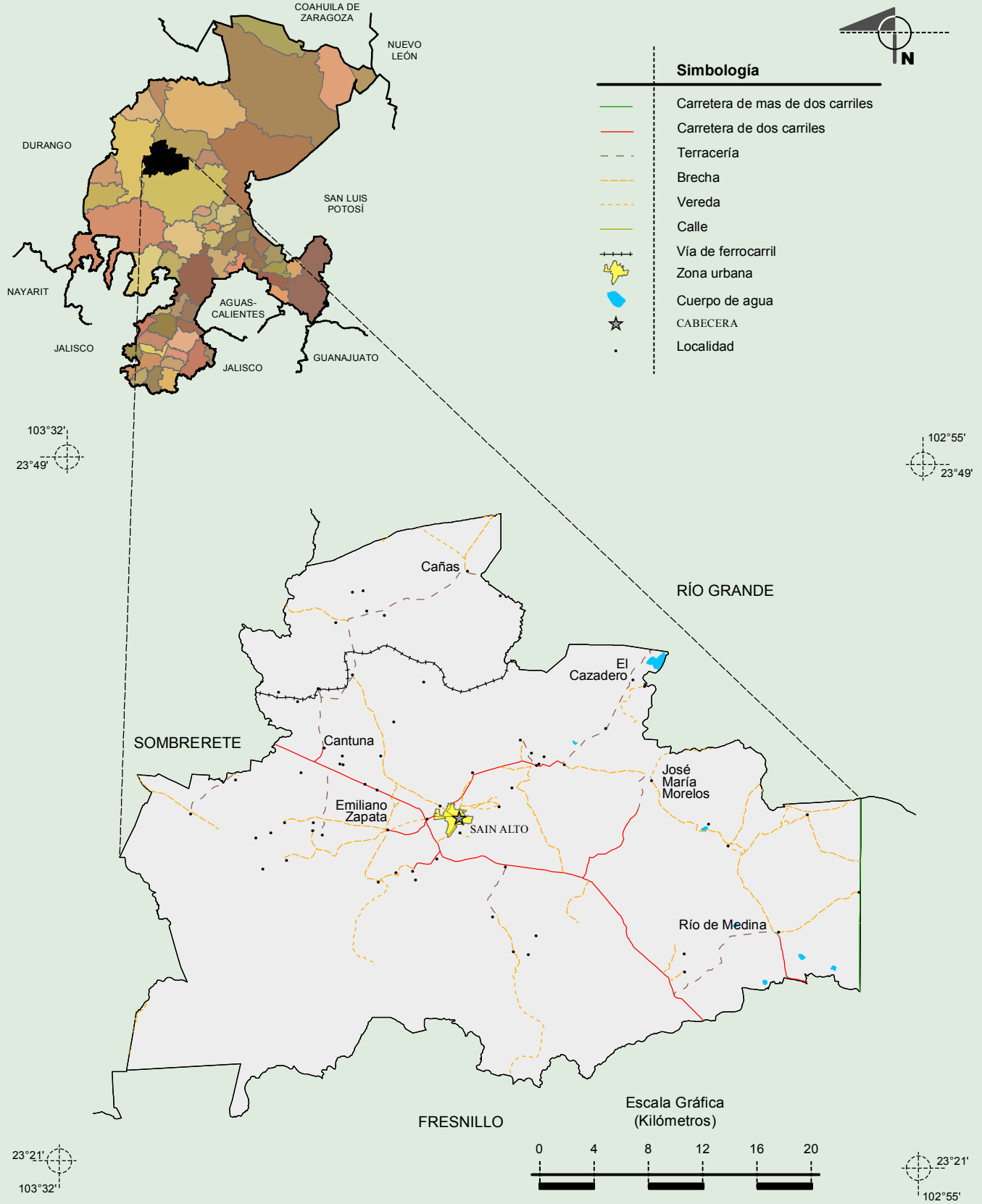
Fuente: INEGI. Zacatecas. II Censo de Población y Vivienda, 2005. Tabulados básicos

| | | | |
|------------------------|---------------|---|----------------------|
| Cultura popular | Artesanías | Gastronomía | Música |
| | No disponible | Caldo loco (a base de diferentes carnes y verduras), cajeta de membrillo y manzana y licores de uva, membrillo y granada. | Tamborazo y corridos |

Fuente: www.inafed.gob.mx/wb2/ELOCAL/ELOC Enciclopedia

Fuente: Colección: Enciclopedia de los Municipios de México, Secretaría de Gobernación y Gobierno del Estado de Zacatecas. 1° Edición 1987.

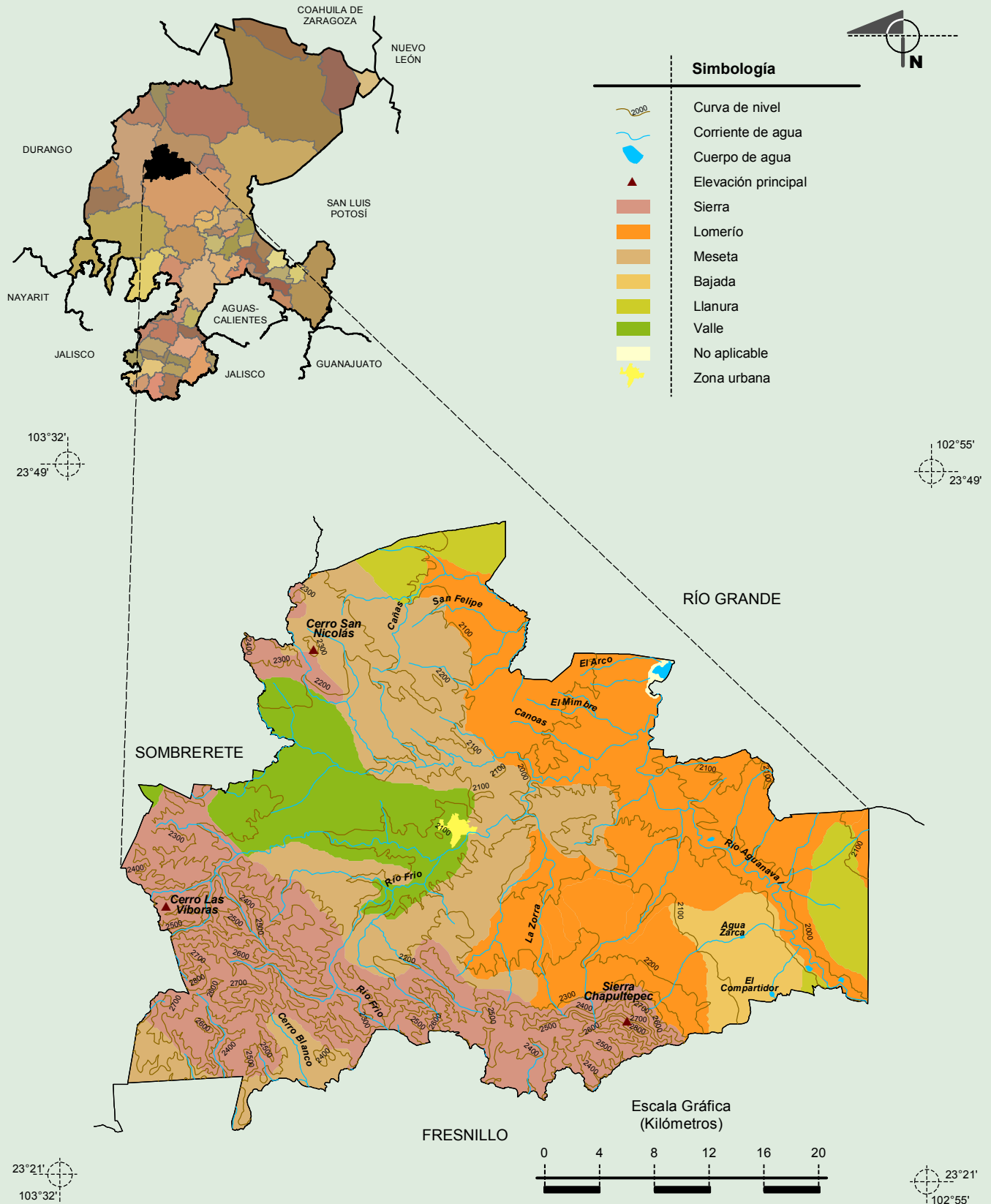
Localidades e Infraestructura para el Transporte



Fuente: INEGI. Marco Geoestadístico Municipal 2010, versión 4.3.
 INEGI. Información Topográfica Digital Escala 1:250 000 serie II y serie III.

Compendio de información geográfica municipal de los Estados Unidos Mexicanos
Sain Alto, Zacatecas

Relieve



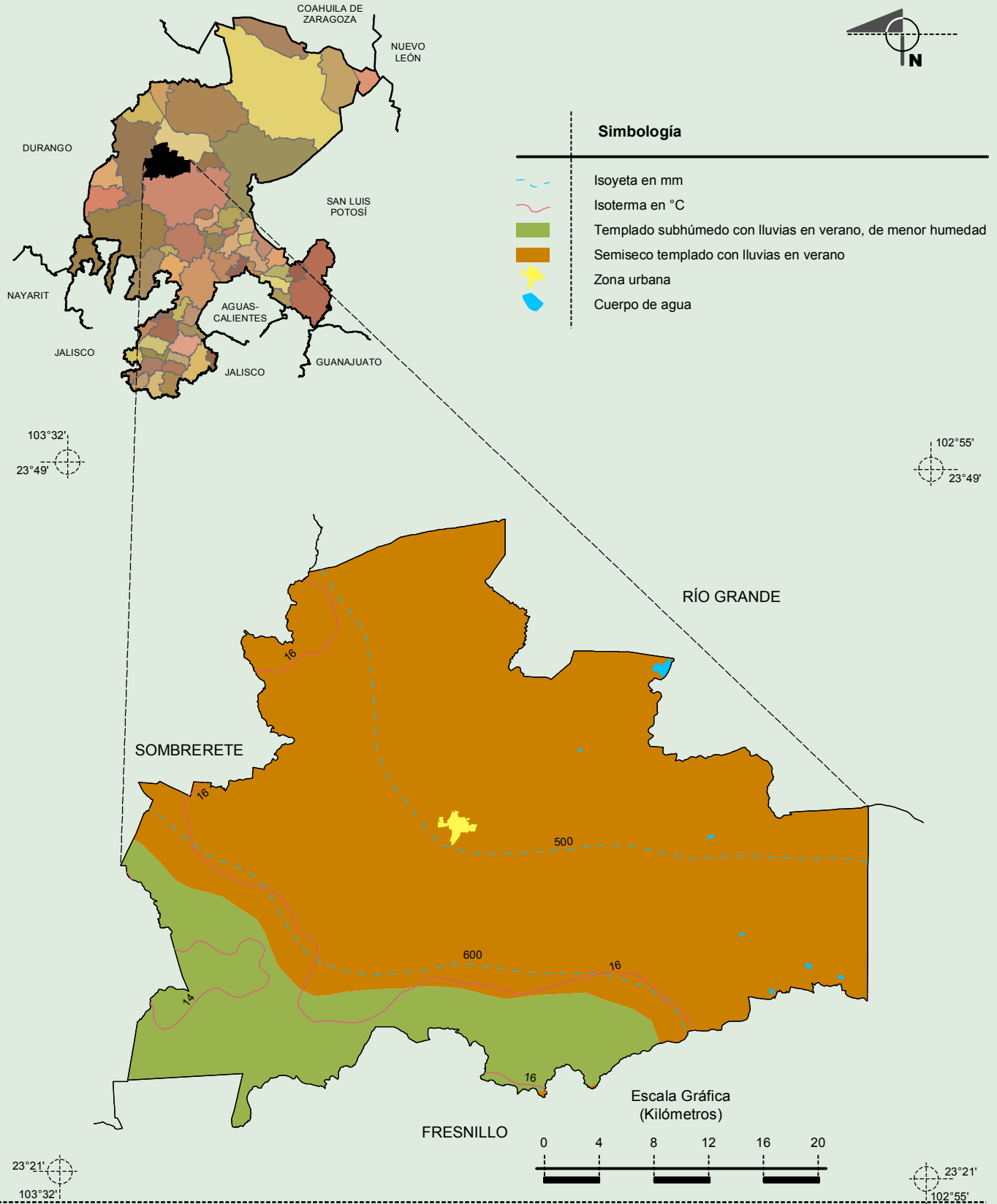
Fuente: INEGI. *Marco Geoestadístico Municipal 2010, versión 4.3.*

INEGI. Continuo Nacional del Conjunto de Datos Geográficos de la Carta Fisiográfica 1:1 000 000, serie I.

INEGI. Información Topográfica Digital Escala 1:250 000 serie II y serie III.

INEGI-CONAGUA. 2007. Mapa de la Red Hidrográfica Digital de México escala 1:250 000. México.

Climas

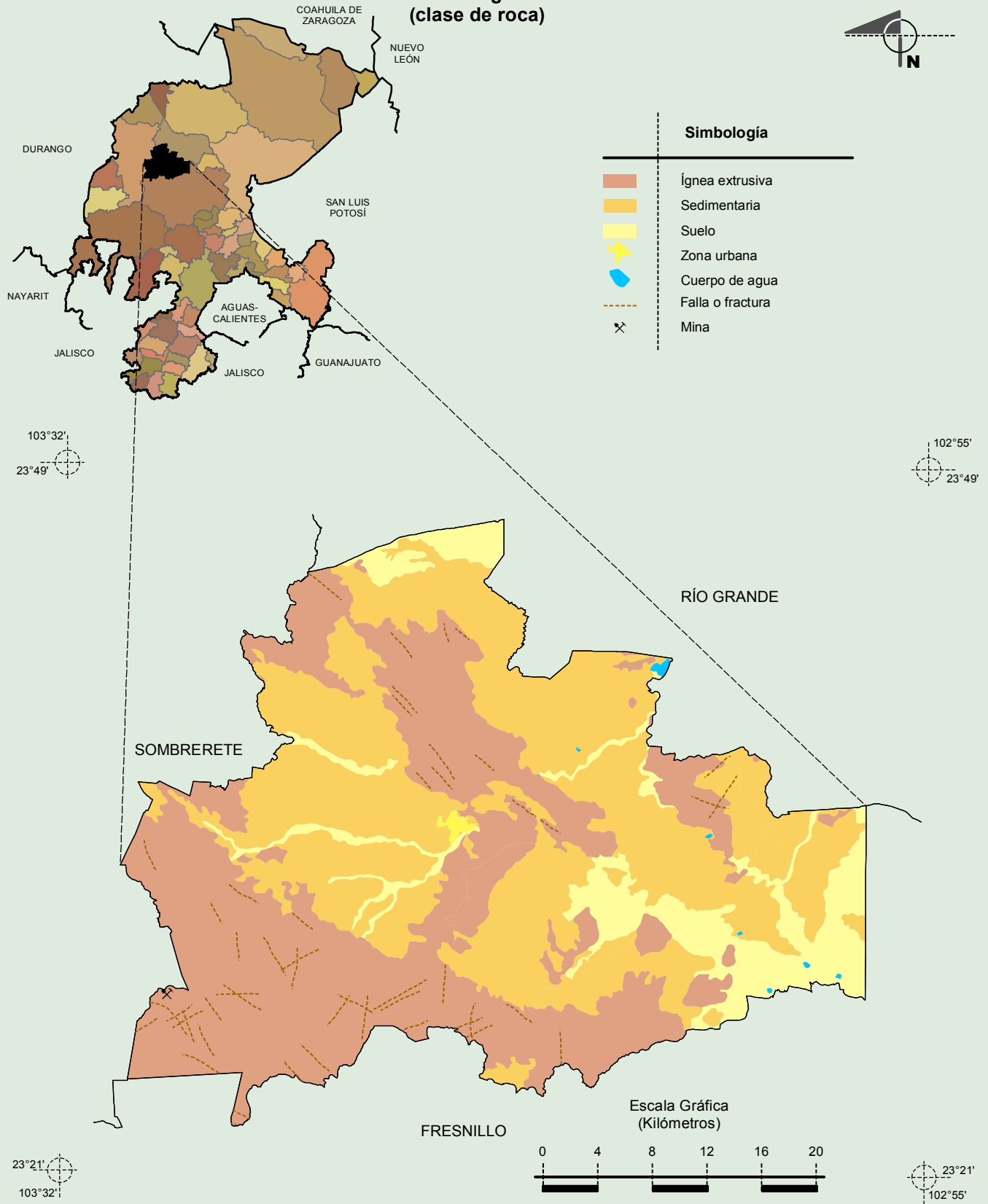


Fuente: INEGI. *Marco Geoestadístico Municipal 2010, versión 4.3.*

INEGI. Continuo Nacional del Conjunto de Datos Geográficos de las Cartas de Climas, Precipitación Total Anual y Temperatura Media Anual 1:1 000 000, serie I.

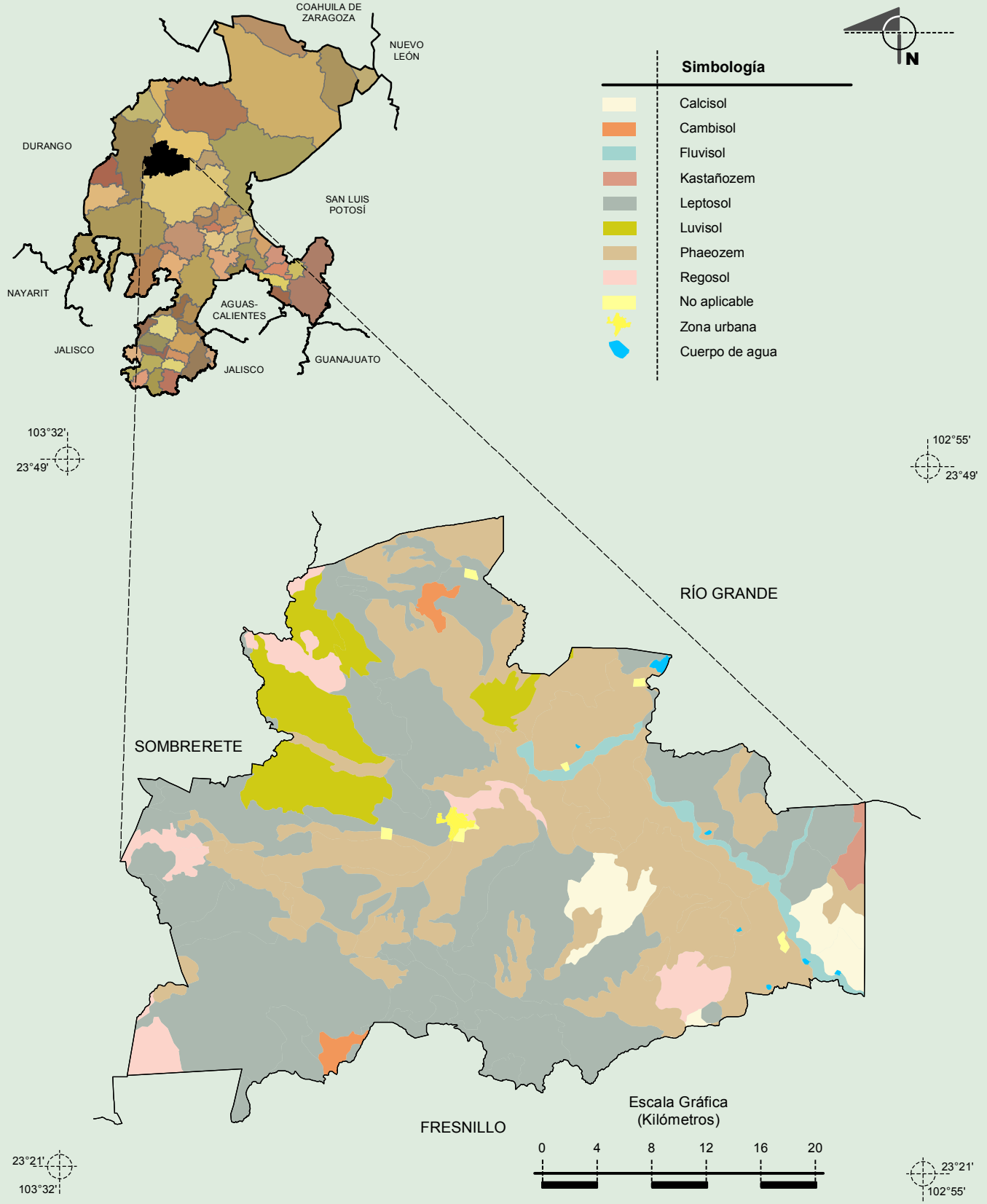
INEGI. Información Topográfica Digital Escala 1:250 000 serie II.

**Geología
 (clase de roca)**



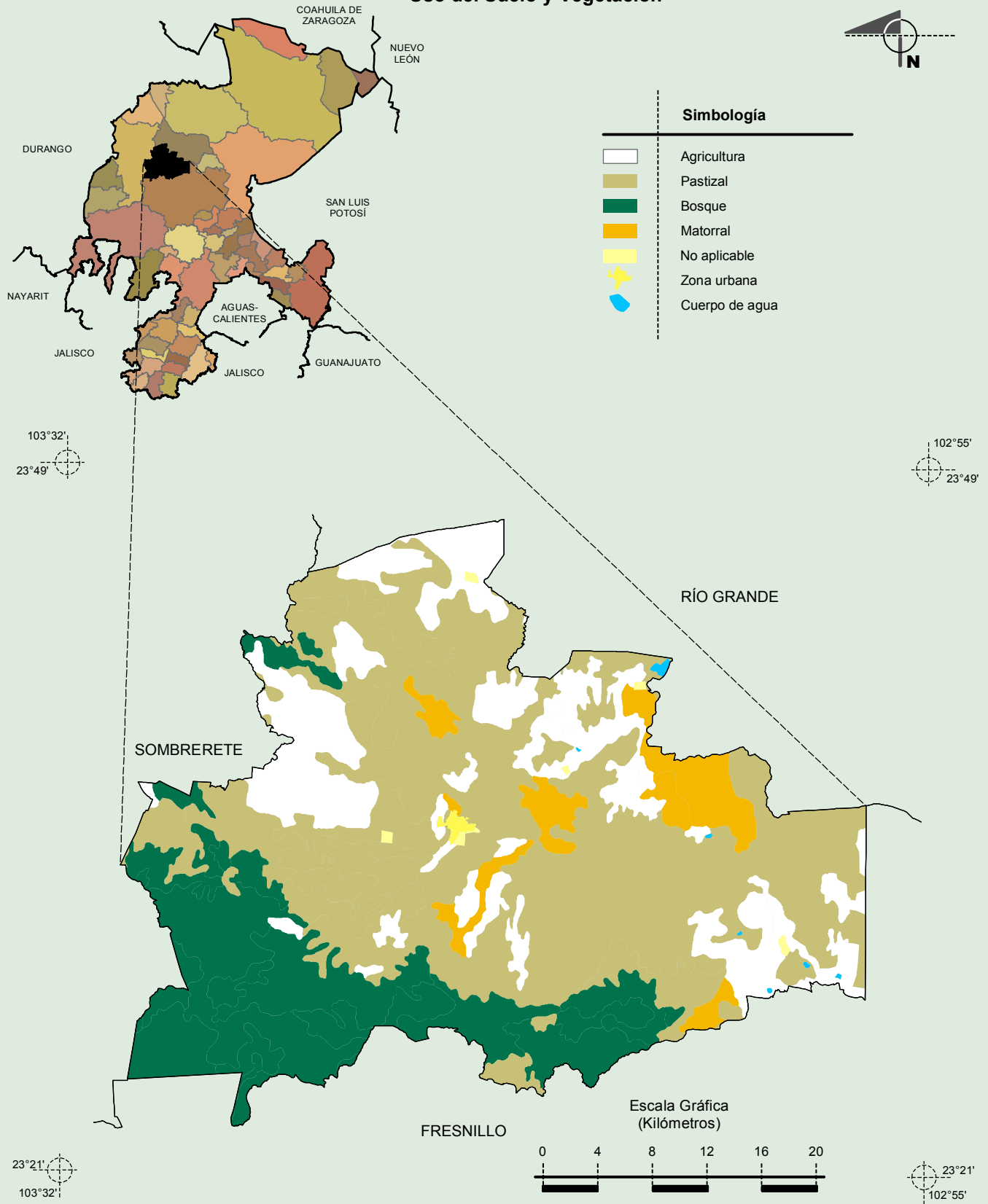
Fuente: INEGI. *Marco Geoestadístico Municipal 2010, versión 4.3.*
 INEGI. Continuo Nacional del Conjunto de Datos Geográficos de la Carta Geológica 1:250 000, serie I.
 INEGI. Información Topográfica Digital Escala 1:250 000 serie II.

Suelos Dominantes



Fuente: INEGI. *Marco Geoestadístico Municipal 2010, versión 4.3.*
 INEGI. Conjunto de Datos Vectorial Edafológico, Escala 1:250 000, Serie II (Continuo Nacional).
 INEGI. Información Topográfica Digital Escala 1:250 000 serie II.

Uso del Suelo y Vegetación



Fuente: INEGI. *Marco Geoestadístico Municipal 2010, versión 4.3.*
 INEGI. Conjunto de Datos Vectoriales de Uso del Suelo y Vegetación Serie III Escala 1:250 000.
 INEGI. Información Topográfica Digital Escala 1:250 000 serie II.