



# Compendio de información geográfica municipal 2010

Sombrerete

Zacatecas



INSTITUTO NACIONAL  
DE ESTADÍSTICA Y GEOGRAFÍA

**Compendio de Información Geográfica Municipal de los  
Estados Unidos Mexicanos  
Sombrerete, Zacatecas  
clave geoestadística 32042**

Ubicación geográfica	Coordenadas y altitud	Colindancias	Otros datos
	Entre los paralelos 23° 05' y 24° 06' de latitud norte; los meridianos 103° 17' y 103° 53' de longitud oeste; altitud entre 2 000 y 3 100 m.	Colinda al norte con el estado de Durango y el municipio de Miguel Auza; al este con los municipios de Miguel Auza, Río Grande y Sain Alto; al sur con los municipios de Fresnillo, Valparaíso y Jiménez del Teul; al oeste con los municipios de Jiménez del Teul, Chalchihuites y el estado de Durango.	Ocupa el 4.8% de la superficie del estado Cuenta con 189 localidades y una población total de 61 188 habitantes <a href="http://mapserver.inegi.org.mx/mgn2k/">http://mapserver.inegi.org.mx/mgn2k/</a> ; resultado del censo 2010.

Fisiografía	Provincia	Subprovincia	Sistemas de topoformas
	Sierra Madre Occidental (54.8%) y Mesa del Centro (45.2%)	Sierras y Llanuras del Norte (45.1%), Sierras y Valles Zacatecanos (28.9%), Sierras y Llanuras de Durango (25.4%) y Mesetas y Cañadas del Sur (0.6%)	Valle con lomerío (27.6%), Sierra alta con mesetas (14.6%), Sierra alta (10.5%), Lomerío de pie de monte (9.6%), Lomerío con bajadas (7.2%), Meseta con cañadas (6.9%), Valle intermontano con lomerío (5.0%), Meseta escalonada con cañadas (4.8%), Sierra alta escarpada (4.2%), Llanura desértica de piso rocoso o cementado (2.7%), Valle intermontano (2.6%), Llanura aluvial de piso rocoso o cementado (2.2%), Bajada con lomerío (1.3%), Cañón típico (0.6%) y Bajada típica (0.2%)

Clima	Rango de temperatura	Rango de precipitación	Clima
	12 – 18°C	400 - 700 mm	Templado subhúmedo con lluvias en verano, de menor humedad (50.9%) y semiseco templado con lluvias en verano (49.1%)

	Periodo	Roca	Sitios de interés
<b>Geología</b>	Neógeno (37.5%), Terciario (36.6%), Cuaternario (19.6%) y Cretácico (5.8%)	Ígnea extrusiva: riolita-toba ácida (36.4%), arenisca-toba ácida (3.1%), brecha volcánica ácida (0.2%), toba ácida (3.1%) y basalto (2.0%) Sedimentaria: conglomerado (31.0%), caliza-lutita (4.1%), lutita-arenisca (1.2%) y caliza (0.5%) Suelo: aluvial (17.0%) y lacustre (0.6%) Ígnea intrusiva: granito (0.3%)	Minas: plata, estaño, plomo, mercurio, cobre y zinc

*Nota: el porcentaje faltante corresponde a Zona Urbana con 0.3% y Cuerpos de Agua con 0.2%.*

	Suelo dominante
<b>Edafología</b>	Leptosol (37.2%), Luvisol (25.5%), Phaeozem (17.9%), Regosol (11.0%), Cambisol (2.3%), Vertisol (1.8%), Umbrisol (1.5%), Calcisol (1.2%), Gleysol (0.5%) y No aplicable (0.3%) y Kastañozem (0.3%)

*Nota: el porcentaje faltante corresponde a Zona Urbana con 0.3% y Cuerpos de Agua con 0.2%.*

	Región hidrológica	Cuenca	Subcuenca	Corrientes de agua	Cuerpos de agua
<b>Hidrografía</b>	Presidio – San Pedro (55.8%), Nazas – Aguanaval (28.4%) y Lerma – Santiago (15.8%)	R. San Pedro (55.8%), R. Aguanaval (28.4%) y Lerma – Santiago (15.8%)	R. Poanas (29.1%), R. Súchil (26.7%), R. San Andrés (15.8%), R. Aguanaval – R. Grande (13.6%), R. Saín Alto (11.3%) y R. de los Lazos (3.5%)	Intermitentes: Proaño, Zaragoza, Súchil, San Antonio, Los Mimbres Las Varas, Milpillas, Las Agujas y Paso de Arena.	Perennes (0.06%): Lic.Adolfo López Mateos, General Joaquín Amaro, Francisco Gonzáles Bocanegra, Dolores, Charco Blanco. Intermitentes (0.14%): José Balderas García y Bunavista.

<b>Uso del suelo y vegetación</b>	Uso del suelo	Vegetación
	Agricultura (39.3%), zona urbana (0.3%) y no aplicable (0.3%)	Pastizal (34.5%), bosque (22.6%) y matorral (2.8%)

*Nota: el porcentaje faltante corresponde a Cuerpos de Agua con 0.2% .*

<b>Uso potencial de la tierra</b>	Agrícola	Pecuario
	Para la agricultura mecanizada continua (47.5%) Para la agricultura de tracción animal continua (6.2%) Para la agricultura manual estacional (6.5%) No apta para la agricultura (39.8%)	Para el establecimiento de praderas cultivadas con maquinaria agrícola (47.5%) Para el aprovechamiento de la vegetación de pastizal (12.9%) Para el aprovechamiento de la vegetación natural diferente del pastizal (17.7%) Para el aprovechamiento de la vegetación natural únicamente por el ganado caprino (21.4%) No apta para uso pecuario (0.5%)

<b>Zona urbana</b>	Las zonas urbanas están creciendo sobre suelo del Cuaternario, rocas ígneas del Terciario y del Neógeno y roca sedimentaria del Cretácico, en sierra alta con mesetas y valle con lomerío; sobre áreas originalmente ocupadas por suelos denominados Regosol y Leptosol; tienen clima templado subhúmedo con lluvias en verano, de menor humedad, y están creciendo sobre terrenos previamente ocupados por pastizales.
--------------------	---

<b>Zonas arqueológicas y monumentos históricos</b>	Antiguo Convento de San Francisco, templo y Convento de San Mateo, Ex convento de Santo Domingo, Templo de San Juan Bautista, Templo de Nuestra Señora de la Soledad, Templo de Nuestra Señora de la Candelaria.
--	--

Fuente: [www.inafed.gob.mx/wb2/ELOCAL/ELOC\\_Enciclopedia](http://www.inafed.gob.mx/wb2/ELOCAL/ELOC_Enciclopedia)

Fuente: Colección: Enciclopedia de los Municipios de México, Secretaría de Gobernación y Gobierno del Estado de Zacatecas. 1° Edición 1987.

<b>Hablantes de lengua indígena</b>	Dialecto	Número de personas
	Náhuatl, Lenguas Zapotecas y no especificado	56

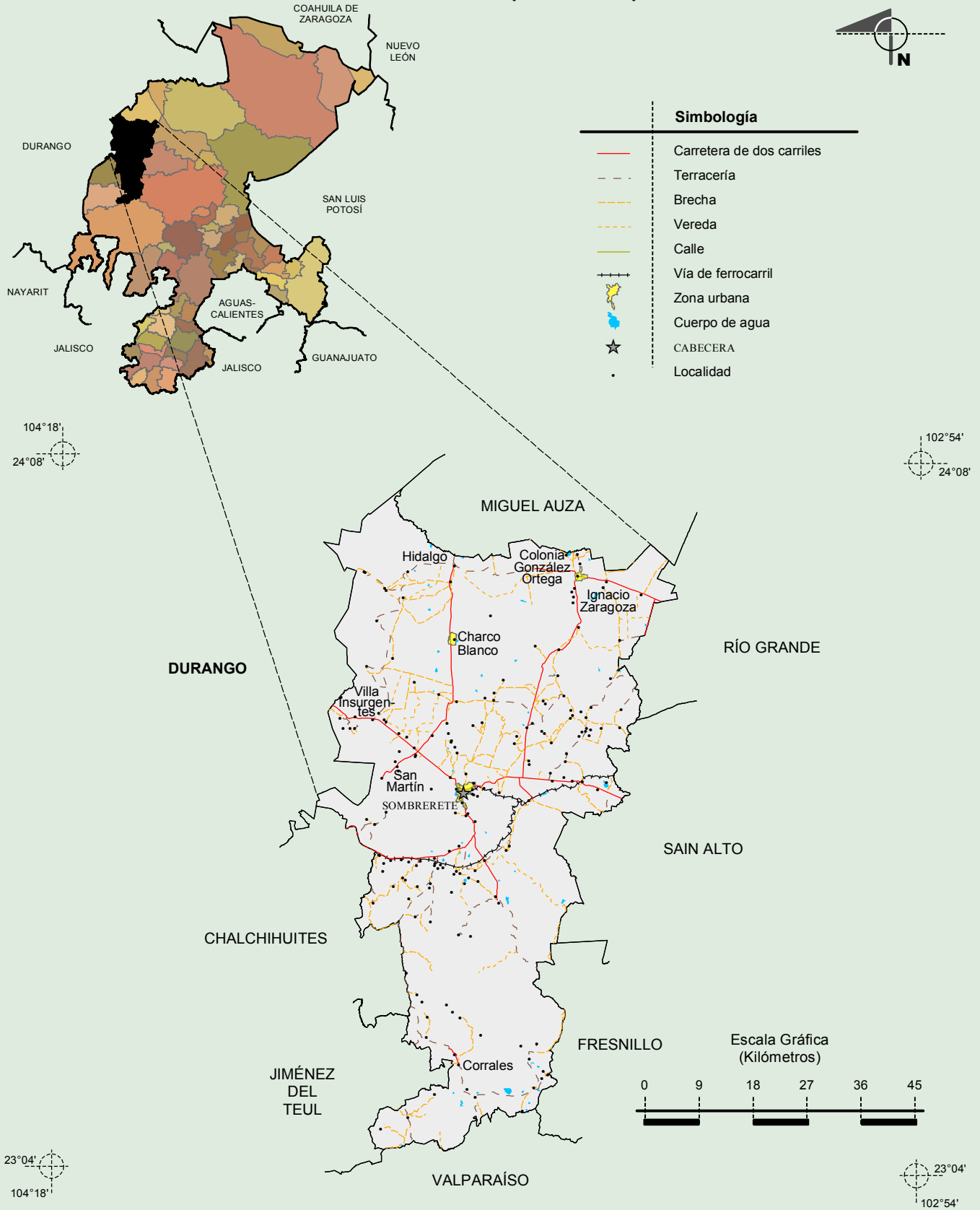
Fuente: INEGI. Zacatecas. II Censo de Población y Vivienda, 2005. Tabulados básicos

<b>Cultura popular</b>	Artesanías	Gastronomía	Música
	No disponible	No disponible	No disponible

Fuente: [www.inafed.gob.mx/wb2/ELOCAL/ELOC\\_Enciclopedia](http://www.inafed.gob.mx/wb2/ELOCAL/ELOC_Enciclopedia)

Fuente: Colección: Enciclopedia de los Municipios de México, Secretaría de Gobernación y Gobierno del Estado de Zacatecas. 1° Edición 1987.

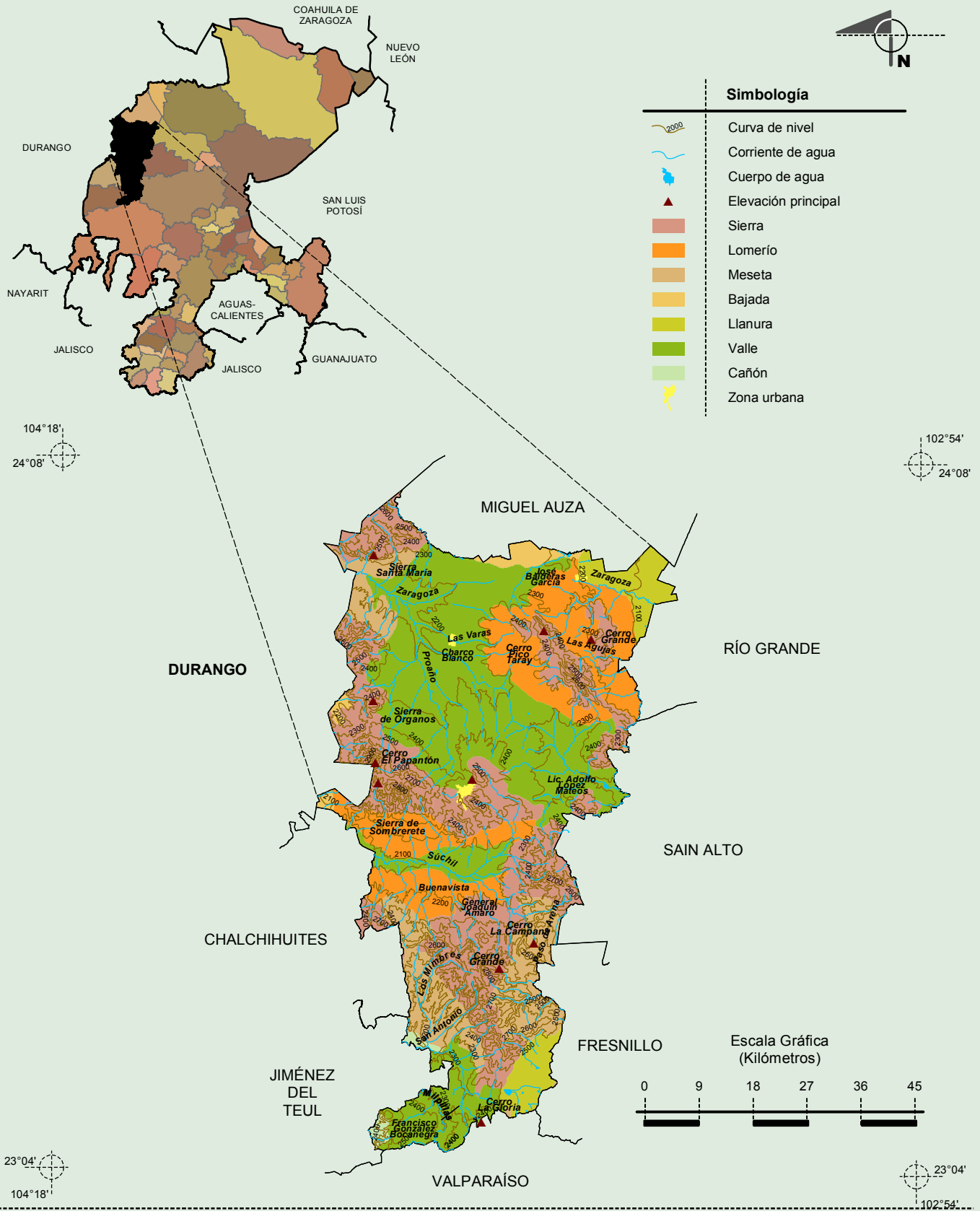
**Localidades e Infraestructura para el Transporte**



Fuente: INEGI. Marco Geoestadístico Municipal 2010, versión 4.3.  
 INEGI. Información Topográfica Digital Escala 1:250 000 serie II y serie III.

**Compendio de información geográfica municipal de los Estados Unidos Mexicanos  
Sombrerete, Zacatecas**

**Relieve**



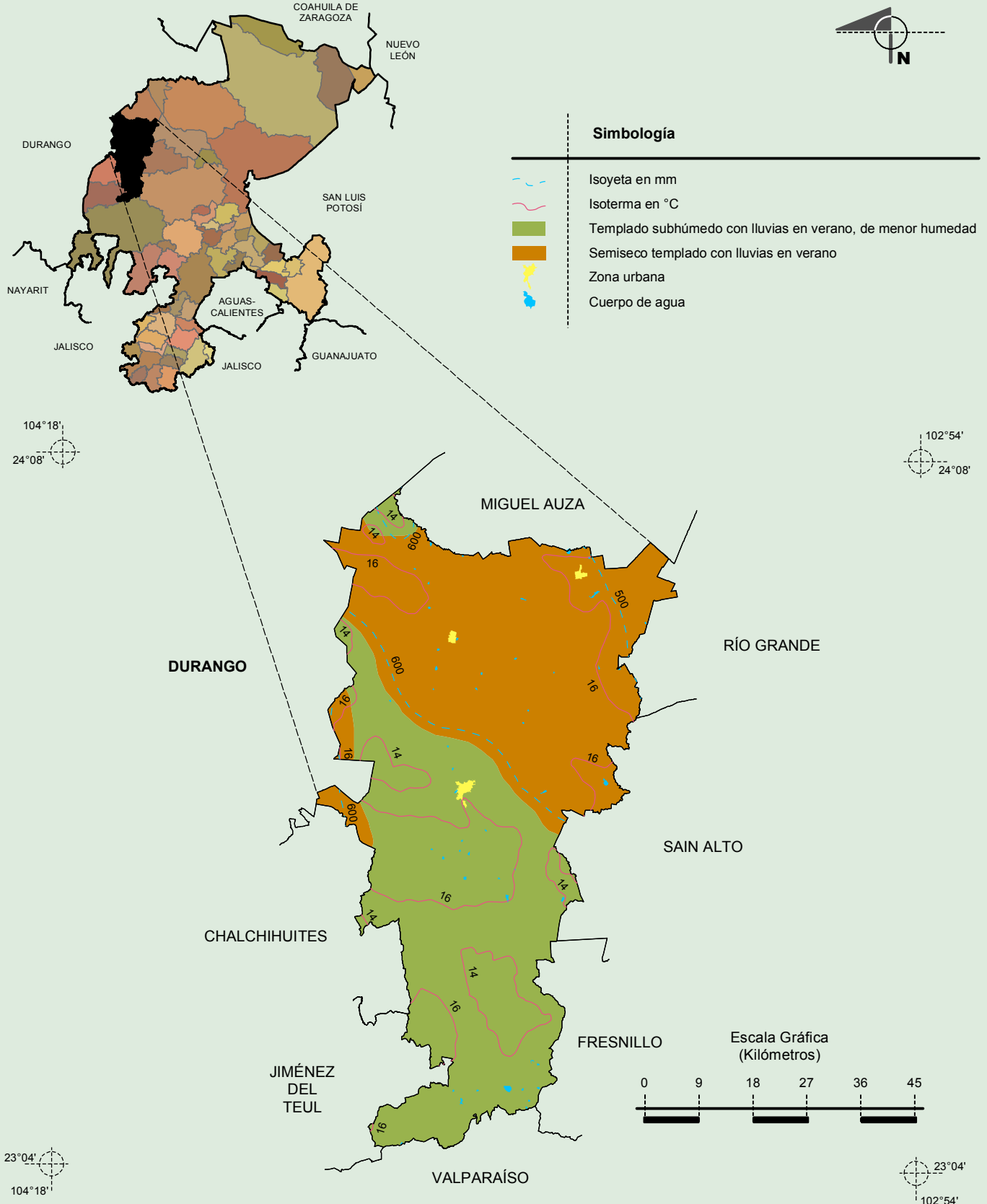
Fuente: INEGI. *Marco Geoestadístico Municipal 2010, versión 4.3.*

INEGI. Continuo Nacional del Conjunto de Datos Geográficos de la Carta Fisiográfica 1:1 000 000, serie I.

INEGI. Información Topográfica Digital Escala 1:250 000 serie II y serie III.

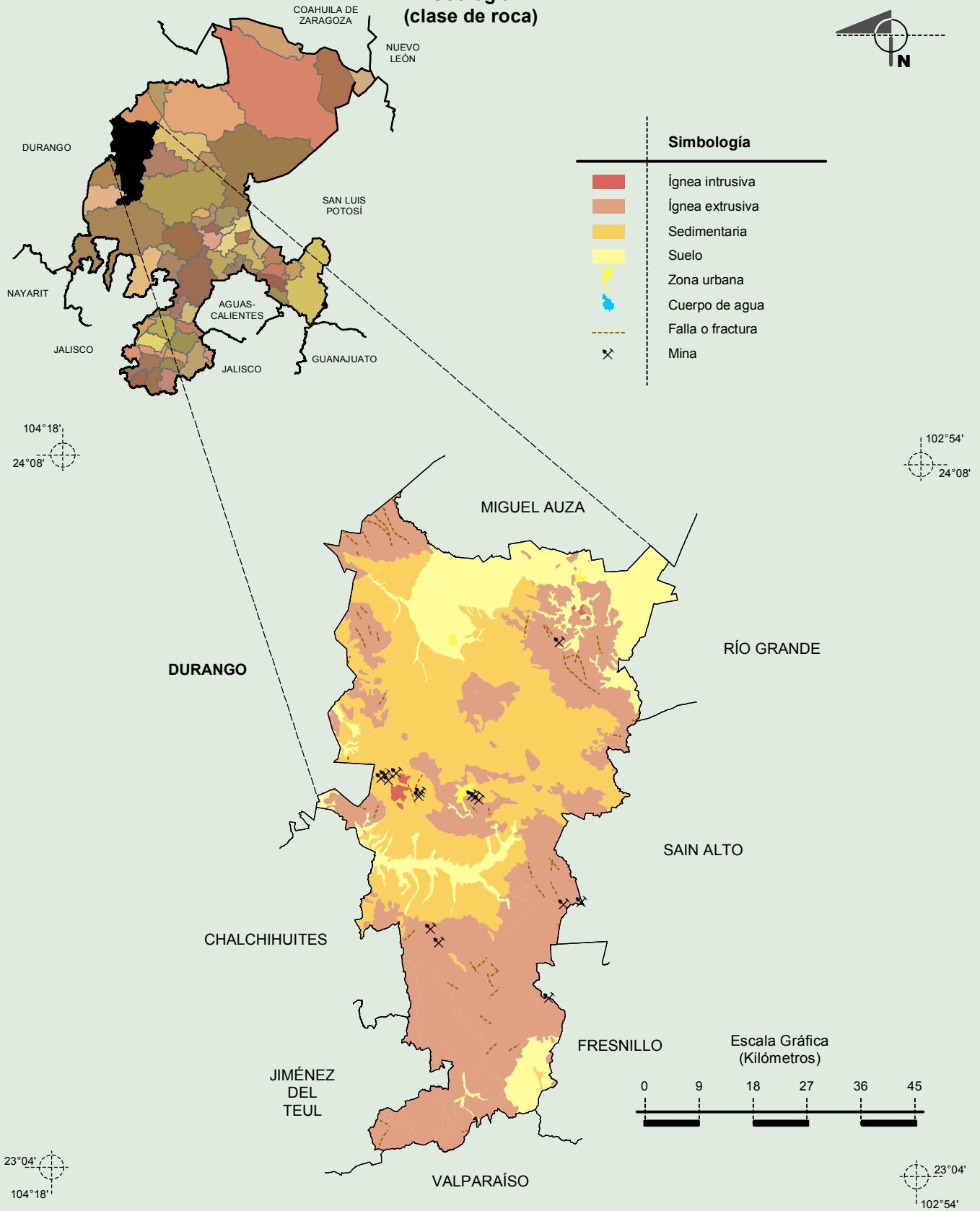
INEGI-CONAGUA. 2007. Mapa de la Red Hidrográfica Digital de México escala 1:250 000. México.

**Climas**



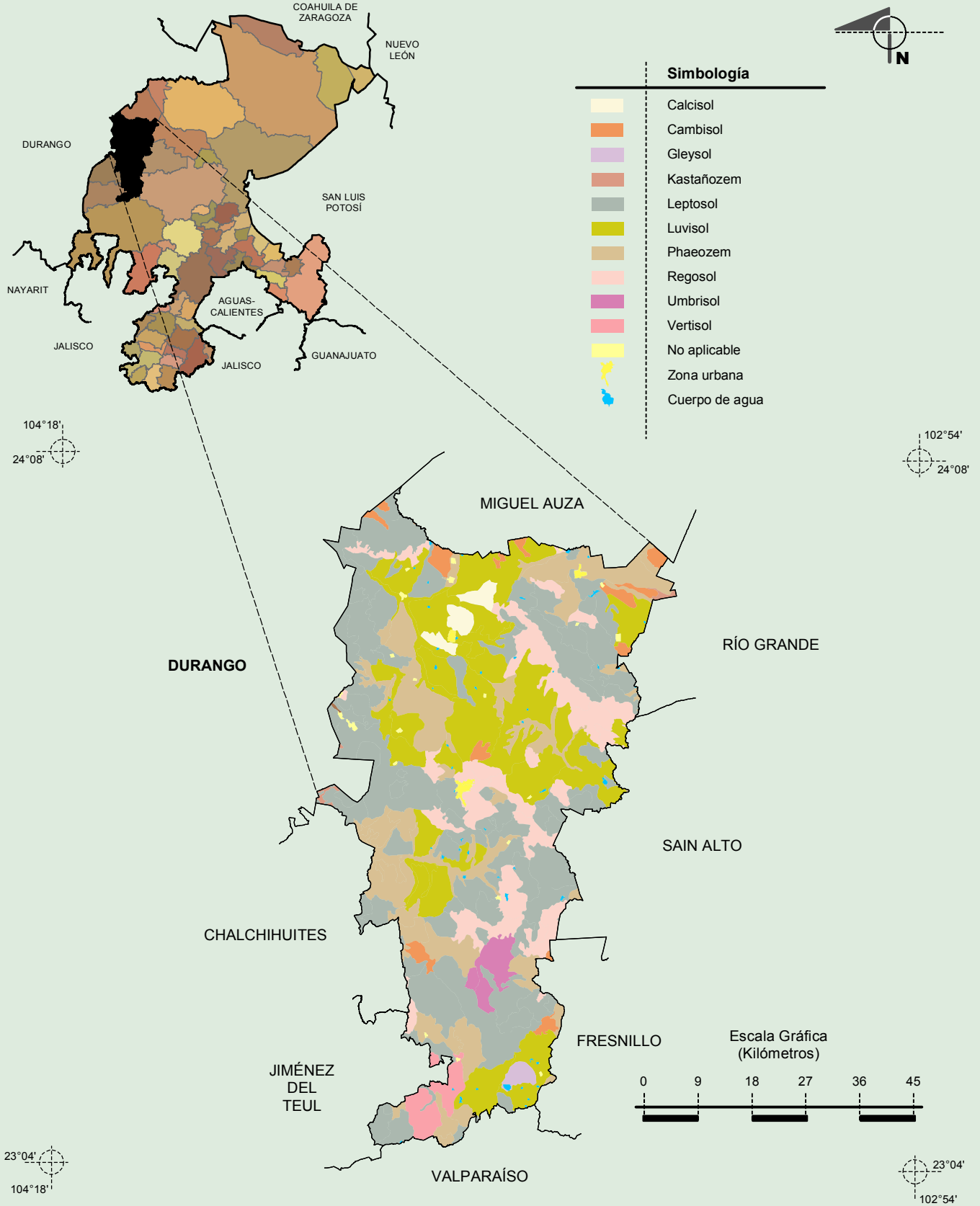
Fuente: INEGI. *Marco Geoestadístico Municipal 2010, versión 4.3.*  
 INEGI. Continuo Nacional del Conjunto de Datos Geográficos de las Cartas de Climas, Precipitación Total Anual y Temperatura Media Anual 1:1 000 000, serie I.  
 INEGI. Información Topográfica Digital Escala 1:250 000 serie II.

**Geología  
(clase de roca)**



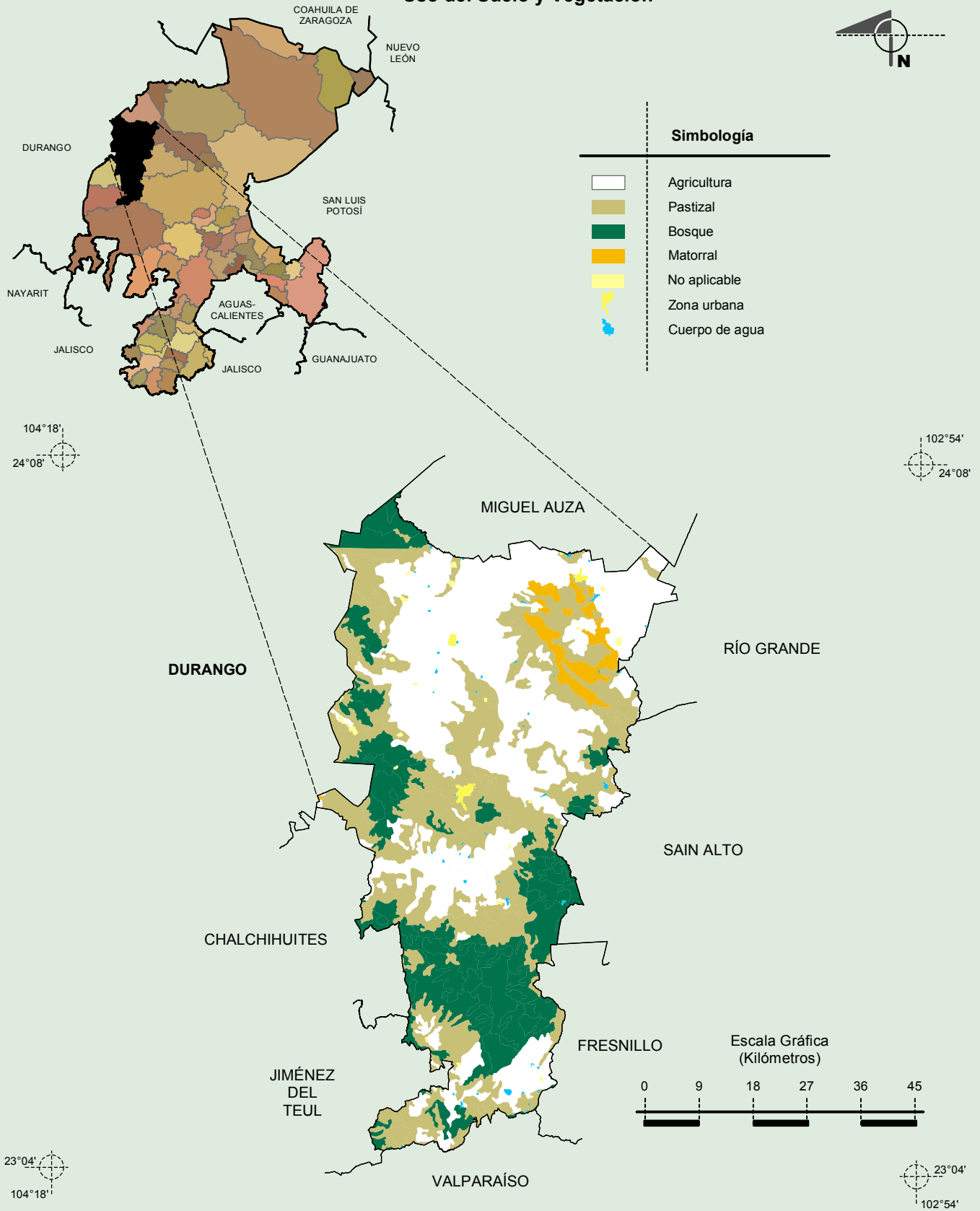
Fuente: INEGI. *Marco Geoestadístico Municipal 2010, versión 4.3.*  
 INEGI. Continuo Nacional del Conjunto de Datos Geográficos de la Carta Geológica 1:250 000, serie I.  
 INEGI. Información Topográfica Digital Escala 1:250 000 serie II.

**Suelos Dominantes**



Fuente: INEGI. Marco Geoestadístico Municipal 2010, versión 4.3.  
 INEGI. Conjunto de Datos Vectorial Edafológico, Escala 1:250 000, Serie II (Continuo Nacional).  
 INEGI. Información Topográfica Digital Escala 1:250 000 serie II.

**Uso del Suelo y Vegetación**



Fuente: INEGI. *Marco Geoestadístico Municipal 2010, versión 4.3.*  
 INEGI. Conjunto de Datos Vectoriales de Uso del Suelo y Vegetación Serie III Escala 1:250 000.  
 INEGI. Información Topográfica Digital Escala 1:250 000 serie II.