



# Compendio de información geográfica municipal 2010

Teúl de González Ortega

Zacatecas



INSTITUTO NACIONAL  
DE ESTADÍSTICA Y GEOGRAFÍA

**Compendio de Información Geográfica Municipal de los  
Estados Unidos Mexicanos  
Teúl de González Ortega, Zacatecas  
clave geoestadística 32047**

Ubicación geográfica	Coordenadas y altitud	Colindancias	Otros datos
	Entre los paralelos 21° 11' y 21° 31' de latitud norte; los meridianos 103° 13' y 103° 44' de longitud oeste; altitud entre 1 300 y 2 600 m.	Colinda al norte con el estado de Jalisco, los municipios de Benito Juárez y Santa María de la Paz; al este con los municipios de Santa María de la Paz, Juchipila y Mezquital del Oro; al sur con los municipios de Mezquital del Oro, Trinidad García de la Cadena y el estado de Jalisco; al oeste con el estado de Jalisco.	Ocupa el 0.9% de la superficie del estado Cuenta con 35 localidades y una población total de 5 506 habitantes <a href="http://mapserver.inegi.org.mx/mgn2k/">http://mapserver.inegi.org.mx/mgn2k/</a> ; resultado del censo 2010.

Fisiografía	Provincia	Subprovincia	Sistemas de topoformas
	Sierra Madre Occidental (100%)	Sierras y Valles Zacatecanos (100%)	Sierra alta con mesetas (92.5%), Valle intermontano con lomerío (7.4%) y Cañón típico (0.1%)

Clima	Rango de temperatura	Rango de precipitación	Clima
	14 – 22°C	800 – 1 000 mm	Templado subhúmedo con lluvias en verano, de humedad media (71.0%), semicálido subhúmedo con lluvias en verano, de humedad media (20.8%) y semicálido subhúmedo con lluvias en verano, de menor humedad (8.2%)

Geología	Periodo	Roca	Sitios de interés
	Terciario (77.0%) y Cuaternario (22.6%)	Ígnea extrusiva: riolita-toba ácida (76.0%), basalto (19.6%) y toba ácida (1.0%) Suelo: residual (2.6%) y aluvial (0.4%)	Bancos de material: relleno, mampostería y acabados

*Nota: el porcentaje faltante corresponde a Zona Urbana con 0.3% y Cuerpos de Agua con 0.1%.*

<b>Edafología</b>	Suelo dominante
	Leptosol (49.0%), Phaeozem (29.7%), Luvisol (18.7%), Regosol (1.9%), No aplicable (0.2%) y Vertisol (0.1%)

*Nota: el porcentaje faltante corresponde a Zona Urbana con 0.3% y Cuerpos de Agua con 0.1%.*

	Región hidrológica	Cuenca	Subcuenca	Corrientes de agua	Cuerpos de agua
<b>Hidrografía</b>	Jerma Santiago (100%)	R. Bolaños (40.5%), R. Santiago – Guadalajara (35.1%) y R. Juchipila (24.4%)	R. Tlaltenango (40.5%), R. Cuixtla (24.4%), R. Mezquital (20.6%), R. Chico (10.7%) y R. Juchipila – Moyahua (3.8%)	Perennes: Río Grande, San Pedro, Los Palitos y El Teúl Intermitentes: Mesilleros, La Aticuata, El Roble, Río Grande, Huitzila, El Tecuán, El Ocote, La Calera, El Laurel y Ocotes	Perenne (0.1%): Manuel Caloca

<b>Uso del suelo y vegetación</b>	Uso del suelo	Vegetación
	Agricultura (15.7%), zona urbana (0.3%) y no aplicable (0.2%)	Bosque (52.5%) y pastizal (31.3%)

*Nota: el porcentaje faltante corresponde a Cuerpos de Agua con 0.1% .*

<b>Uso potencial de la tierra</b>	Agrícola	Pecuario
	Para la agricultura mecanizada continua (24.5%) Para la agricultura de tracción animal continua (27.0%) Para la agricultura Manual estacional (0.1%) No apta para la agricultura (48.4%)	Para el desarrollo de praderas cultivadas (24.5%) Para el aprovechamiento de la vegetación natural diferente del pastizal (27.0%) Para el aprovechamiento de la vegetación natural únicamente por el ganado caprino (48.1%) No aptas para uso pecuario (0.4%)

<b>Zona urbana</b>	La zona urbana está creciendo sobre roca ígnea del Terciario, en valle intermontano con lomerío; sobre áreas originalmente ocupadas por suelos denominados Phaeozem y Luvisol; tiene clima semicálido subhúmedo con lluvias en verano, de menor humedad, y está creciendo sobre terrenos previamente ocupados por agricultura.
--------------------	--

<b>Zonas arqueológicas y monumentos históricos</b>	Santuario de La Virgen de Guadalupe, Templo de San Juan Bautista del Teúl, edificio de la Presidencia Municipal; Casa Cural y un pequeño acueducto.
--	---

Fuente: [www.inafed.gob.mx/wb2/ELOCAL/ELOC](http://www.inafed.gob.mx/wb2/ELOCAL/ELOC) Enciclopedia

Fuente: Colección: Enciclopedia de los Municipios de México, Secretaría de Gobernación y Gobierno del Estado de Zacatecas. 1° Edición 1987.

<b>Hablantes de lengua indígena</b>	Dialecto	Número de personas
	Huichol y No especificado	21

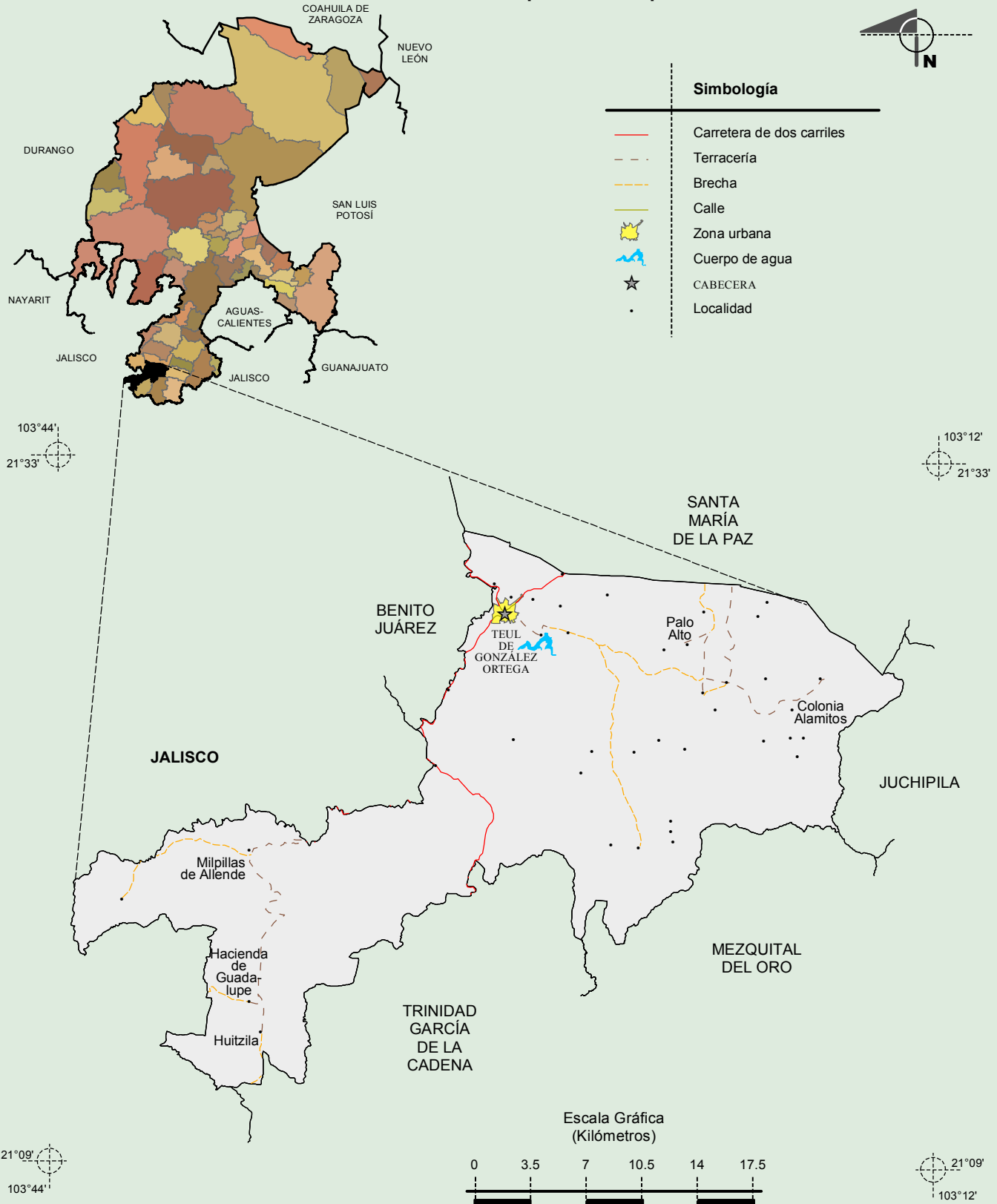
Fuente: INEGI. Zacatecas. II Censo de Población y Vivienda, 2005. Tabulados básicos

<b>Cultura popular</b>	Artesanías	Gastronomía	Música
	No disponible	Pipián, gorditas de horno, queso de rancho y requesón.	No disponible

Fuente: [www.inafed.gob.mx/wb2/ELOCAL/ELOC](http://www.inafed.gob.mx/wb2/ELOCAL/ELOC) Enciclopedia

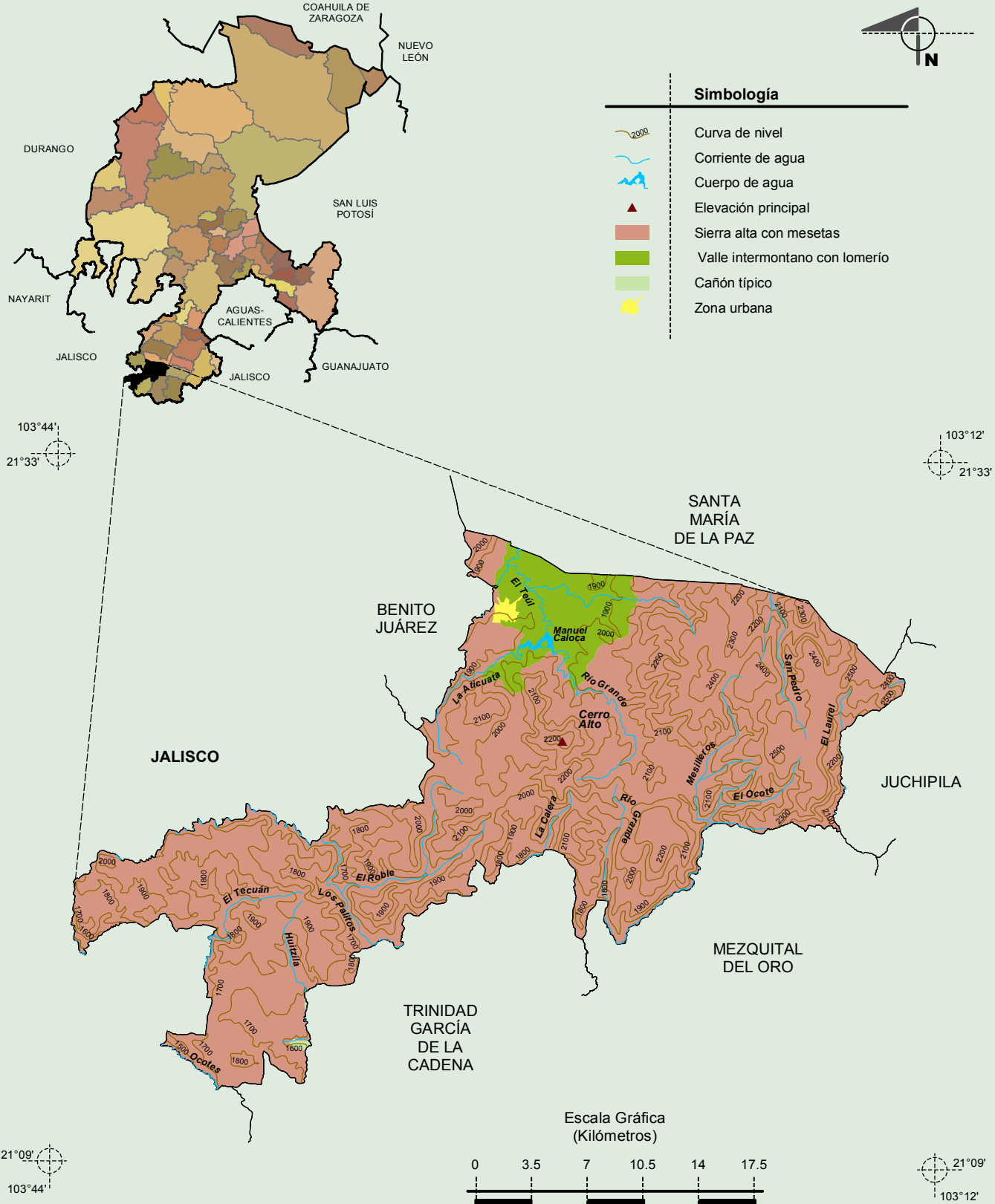
Fuente: Colección: Enciclopedia de los Municipios de México, Secretaría de Gobernación y Gobierno del Estado de Zacatecas. 1° Edición 1987.

Localidades e Infraestructura para el Transporte



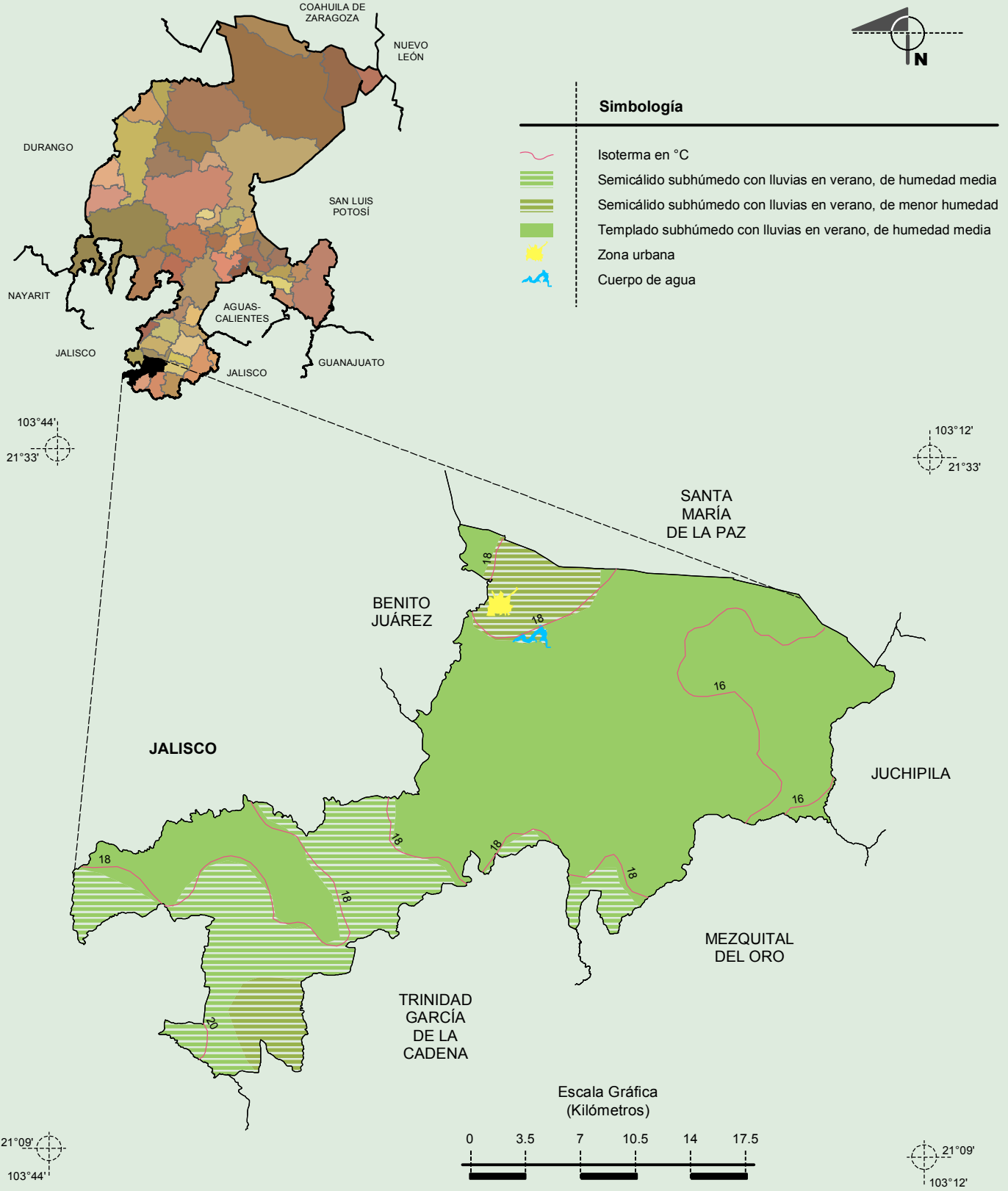
Fuente: INEGI. Marco Geoestadístico Municipal 2010, versión 4.3.  
 INEGI. Información Topográfica Digital Escala 1:250 000 serie II y serie III.

Relieve



Fuente: INEGI. Marco Geoestadístico Municipal 2010, versión 4.3.  
INEGI. Continuo Nacional del Conjunto de Datos Geográficos de la Carta Fisiográfica 1:1 000 000, serie I.  
INEGI. Información Topográfica Digital Escala 1:250 000 serie II y serie III.  
INEGI-CONAGUA. 2007. Mapa de la Red Hidrográfica Digital de México escala 1:250 000. México.

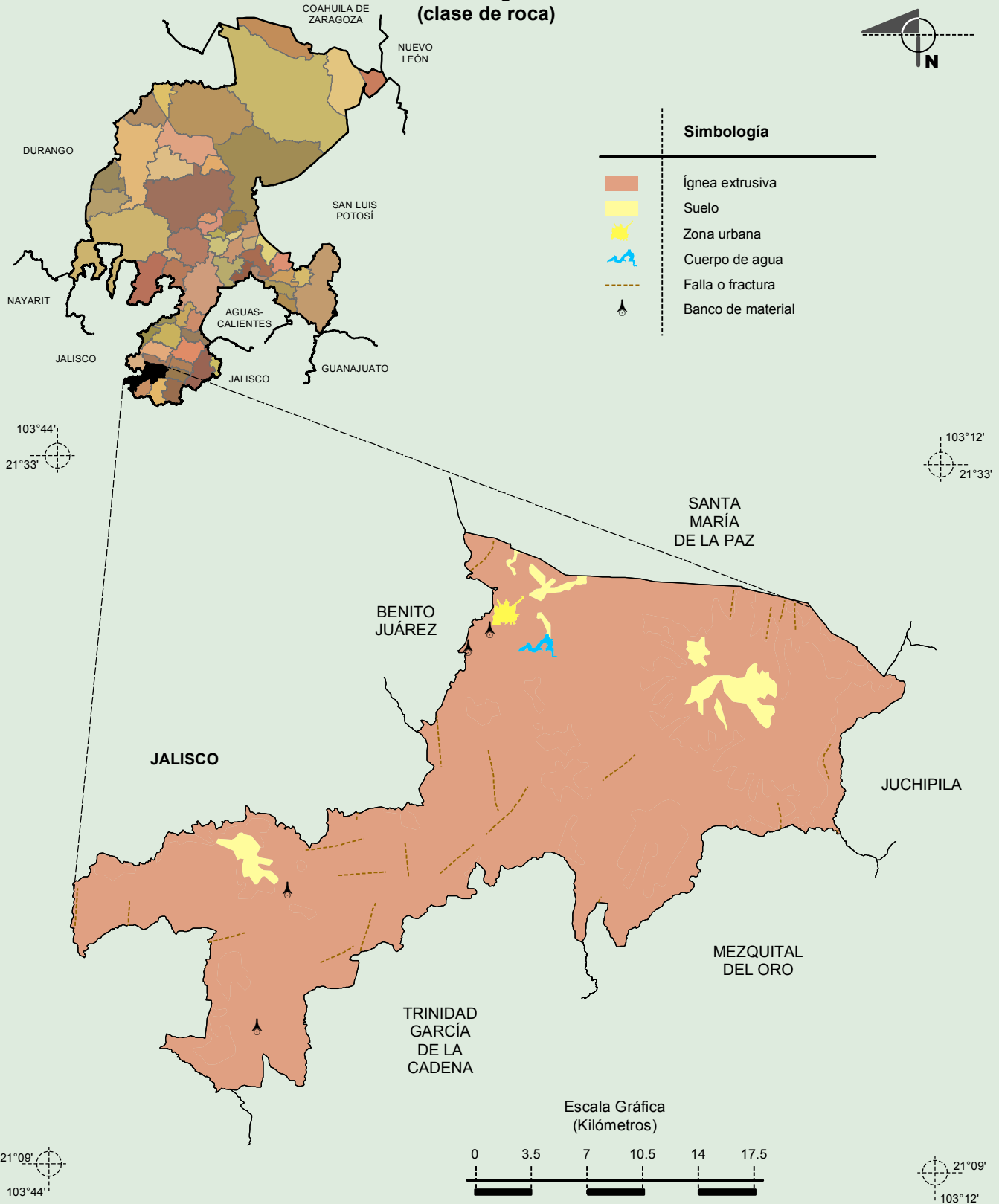
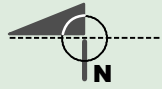
Climas



INEGI. Compendio de información geográfica municipal 2010. Teúl de González Ortega, Zacatecas. 2010

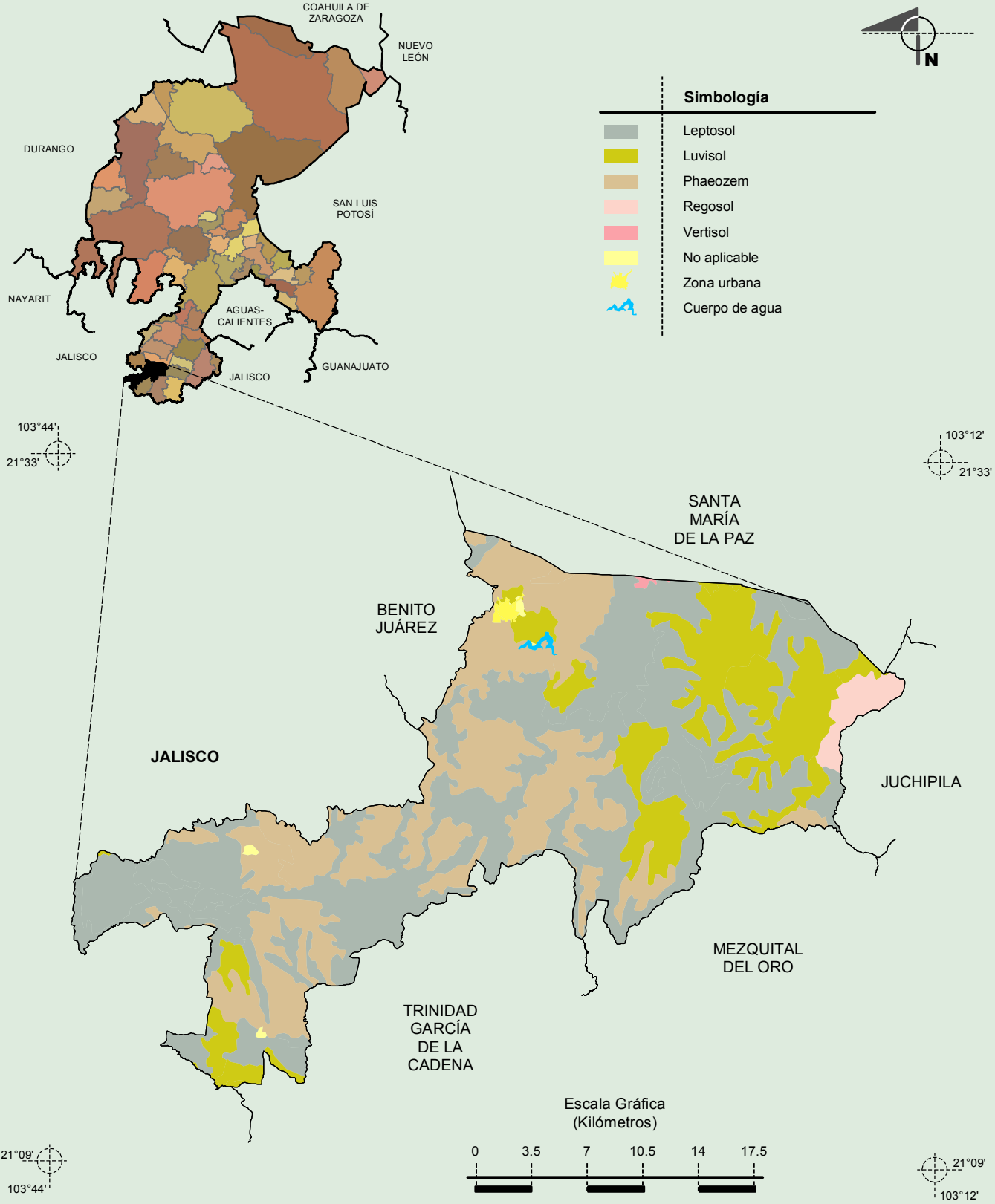
Fuente: INEGI. Marco Geoestadístico Municipal 2010, versión 4.3.  
 INEGI. Continuo Nacional del Conjunto de Datos Geográficos de las Cartas de Climas, Precipitación Total Anual y Temperatura Media Anual 1:1 000 000, serie I.  
 INEGI. Información Topográfica Digital Escala 1:250 000 serie II.

**Geología  
 (clase de roca)**



Fuente: INEGI. *Marco Geoestadístico Municipal 2010, versión 4.3.*  
 INEGI. Continuo Nacional del Conjunto de Datos Geográficos de la Carta Geológica 1:250 000, serie I.  
 INEGI. Información Topográfica Digital Escala 1:250 000 serie II.

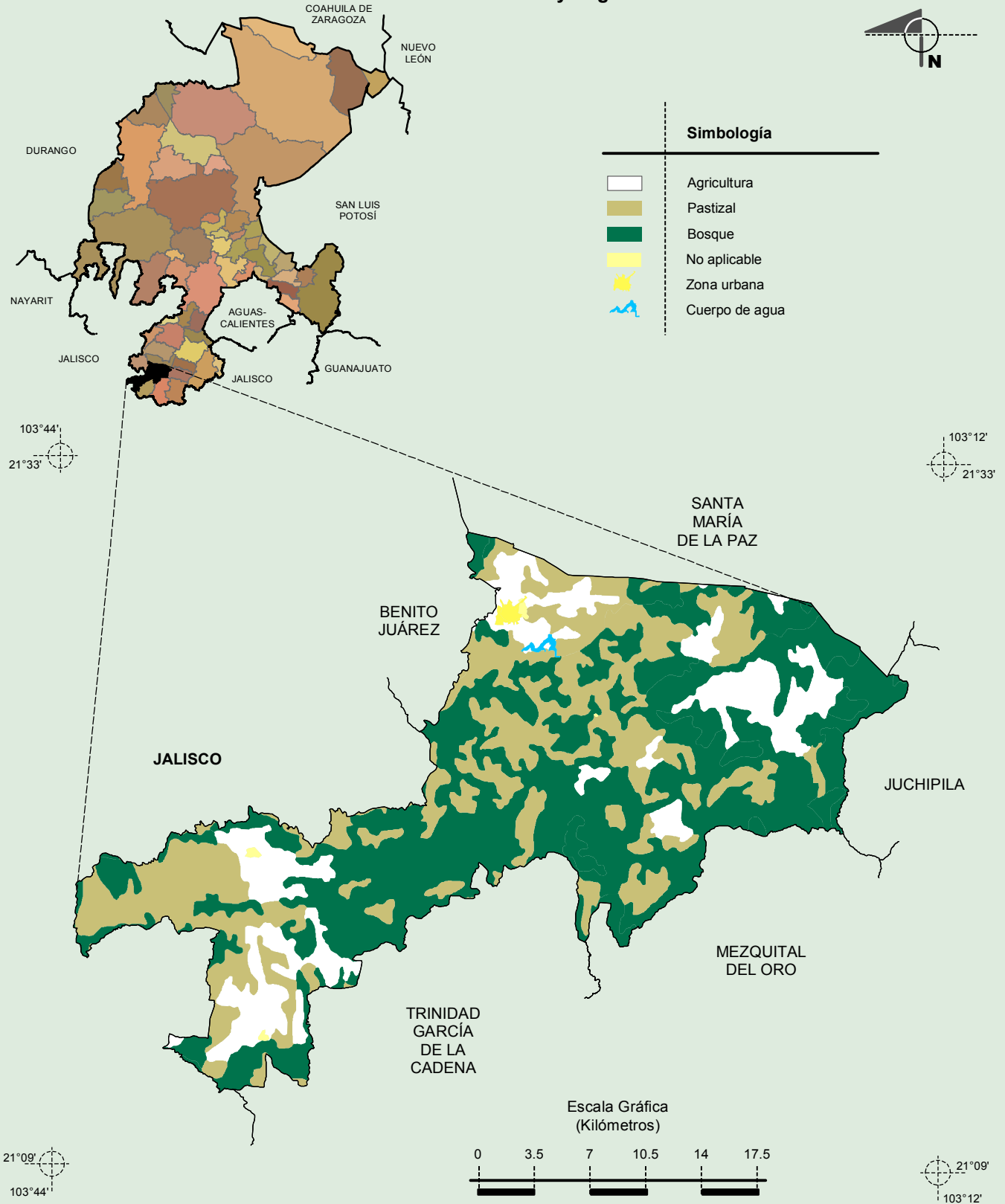
Suelos Dominantes



INEGI. Compendio de información geográfica municipal 2010. Teúl de González Ortega, Zacatecas. 2010

Fuente: INEGI. *Marco Geoestadístico Municipal 2010, versión 4.3.*  
 INEGI. Conjunto de Datos Vectorial Edafológico, Escala 1:250 000, Serie II (Continuo Nacional).  
 INEGI. Información Topográfica Digital Escala 1:250 000 serie II.

Uso del Suelo y Vegetación



Fuente: INEGI. *Marco Geoestadístico Municipal 2010, versión 4.3.*  
 INEGI. Conjunto de Datos Vectoriales de Uso del Suelo y Vegetación Serie III Escala 1:250 000.  
 INEGI. Información Topográfica Digital Escala 1:250 000 serie II.