



Compendio de información geográfica municipal 2010

Villa de Cos

Zacatecas



INSTITUTO NACIONAL
DE ESTADÍSTICA Y GEOGRAFÍA

**Compendio de Información Geográfica Municipal de los
Estados Unidos Mexicanos
Villa de Cos, Zacatecas
clave geoestadística 32051**

Ubicación geográfica	Coordenadas y altitud	Colindancias	Otros datos
	Entre los paralelos 22° 58' y 24° 01' de latitud norte; los meridianos 101° 28' y 102° 44' de longitud oeste; altitud entre 1 800 y 2 800 m.	Colinda al norte con los municipios de General Francisco R. Murguía y Mazapil; al este con el municipio de Mazapil y el estado de San Luís Potosí; al sur con el estado de San Luís Potosí, los municipios de Guadalupe y Pánuco; al oeste con los municipios de Fresnillo, Cañitas de Felipe Pescador, Río Grande y General Francisco R. Murguía.	Ocupa el 8.7% de la superficie del estado Cuenta con 233 localidades y una población total de 34 328 habitantes http://mapserver.inegi.org.mx/mgn2k/ ; resultado del censo 2010.

Fisiografía	Provincia	Subprovincia	Sistemas de topoformas
	Mesa del Centro (100%)	Llanuras y Sierras Potosino-Zacatecanas (55.9%) y Sierras y Lomeríos de Aldama y Río Grande (44.1%)	Lomerío con bajadas (29.7%), Llanura desértica de piso rocoso o cementado (27.8%), Bajada con lomerío (24.6%), Llanura desértica (8.3%), Lomerío Típico (4.4%), Sierra baja plegada (2.7%), Bajada típica (1.4%), Llanura baja de piso rocoso o cementado (0.6%) y Sierra baja (0.5%)

Clima	Rango de temperatura	Rango de precipitación	Clima
	14 – 18°C	300 - 500 mm	Seco templado con lluvias en verano (84.6%) y semiseco templado con lluvias en verano (15.4%)

	Periodo	Roca	Sitios de interés
Geología	Cuatrnario (84.5%), Cretácico (9.6%), Neógeno (4.8%), Triásico (0.5%) y Terciario (0.1%)	Suelo: aluvial (84.1%) Sedimentaria: caliza (4.2%), conglomerado (4.0%), lutita-arenisca (3.7%) y caliza-lutita (1.8%) Ígnea extrusiva: riolita (0.8%), basalto (0.2%) y riolita-toba ácida (0.1%) Metamórfica: esquisto (0.5%) y cuarcita (0.1%)	Minas: plomo, manganeso, mercurio, halita y zinc Bancos de material: relleno y desconocido

Nota: el porcentaje faltante corresponde a Zona Urbana con 0.1% y Cuerpos de Agua con 0.4%.

	Suelo dominante
Edafología	Calcisol (29.3%), Kastañozem (28.3%), Phaeozem (16.6%), Leptosol (14.7%), Chernozem (5.4%), Regosol (2.7%), Solonchak (1.6%), Solonetz (0.4%), Luvisol (0.4%) y No aplicable (0.1%)

Nota: el porcentaje faltante corresponde a Zona Urbana con 0.1% y Cuerpos de Agua con 0.4%.

	Región hidrológica	Cuenca	Subcuenca	Corrientes de agua	Cuerpos de agua
Hidrografía	El Salado (99.7%) y Nazas – Aguanaval (0.3%)	Fresnillo – Yesca (82.1%), Camacho – Gruñidora (13.9%), San Pablo y otras (3.7%) y R. Aguanaval (0.3%)	Yesca (36.4%), Cañitas (34.4%), Gruñidora (13.9%), Fresnillo (11.2%), Mesa Chiquihuitillo (3.7%) y R. Aguanaval – R. Grande (0.4%)	Intermitentes: Arroyo Salitrillo, Arroyo Valecitos, Arroyo Chepinque, Charco la Cruz, Guadalupe, El Tepozón, Las Bateas, Arroyo Hondo, Las Burras, El Toro, Lorenceña y San Rafael	Intermitentes (0.4%): Las Casas, El Agrito, El Pardino, San Cosme, El Carbón, La Trinidad, La Blanca, Labor Vieja, La Presa Rota y La Campana

	Uso del suelo	Vegetación
Uso del suelo y vegetación	Agricultura (22.1%), zona urbana (0.1%) y no aplicable (0.1%)	Matorral (68.2%) y pastizal (9.1%)

Nota: el porcentaje faltante corresponde a Cuerpos de Agua con 0.4% .

	Agrícola	Pecuario
Uso potencial de la tierra	Para la agricultura mecanizada continua (41.0%) No apta para la agricultura (59.0%)	Para el desarrollo de praderas cultivadas (41.0%) Para el aprovechamiento de la vegetación natural diferente del pastizal (56.4%) Para el aprovechamiento de la vegetación natural únicamente por el ganado caprino (2.1%) No aptas para uso pecuario (0.5%)

Zona urbana	Las zonas urbanas están creciendo sobre suelo del Cuaternario y roca ígnea del Neógeno, en llanura desértica de piso rocoso o cementado; sobre áreas originalmente ocupadas por suelos denominados Kastañozem, Phaeozem, Solonchak, Leptosol y Calcisol; tienen clima semiseco templado, y están creciendo sobre terrenos previamente ocupados por agricultura, pastizales y matorrales.
--------------------	--

Zonas arqueológicas y monumentos históricos	Templos de San Cosme y San Damian; cascos de las Exhaciendas de Sierra Hermosa, de Bañón, Guadalupe de las Corrientes y Poso Hondo.
--	---

Fuente: www.inafed.gob.mx/wb2/ELOCAL/ELOC_Enciclopedia

Fuente: Colección: Enciclopedia de los Municipios de México, Secretaría de Gobernación y Gobierno del Estado de Zacatecas. 1° Edición 1987.

	Dialecto	Número de personas
Hablantes de lengua indígena	Tepehuano, Huasteco, Náhuatl y no especificado	137

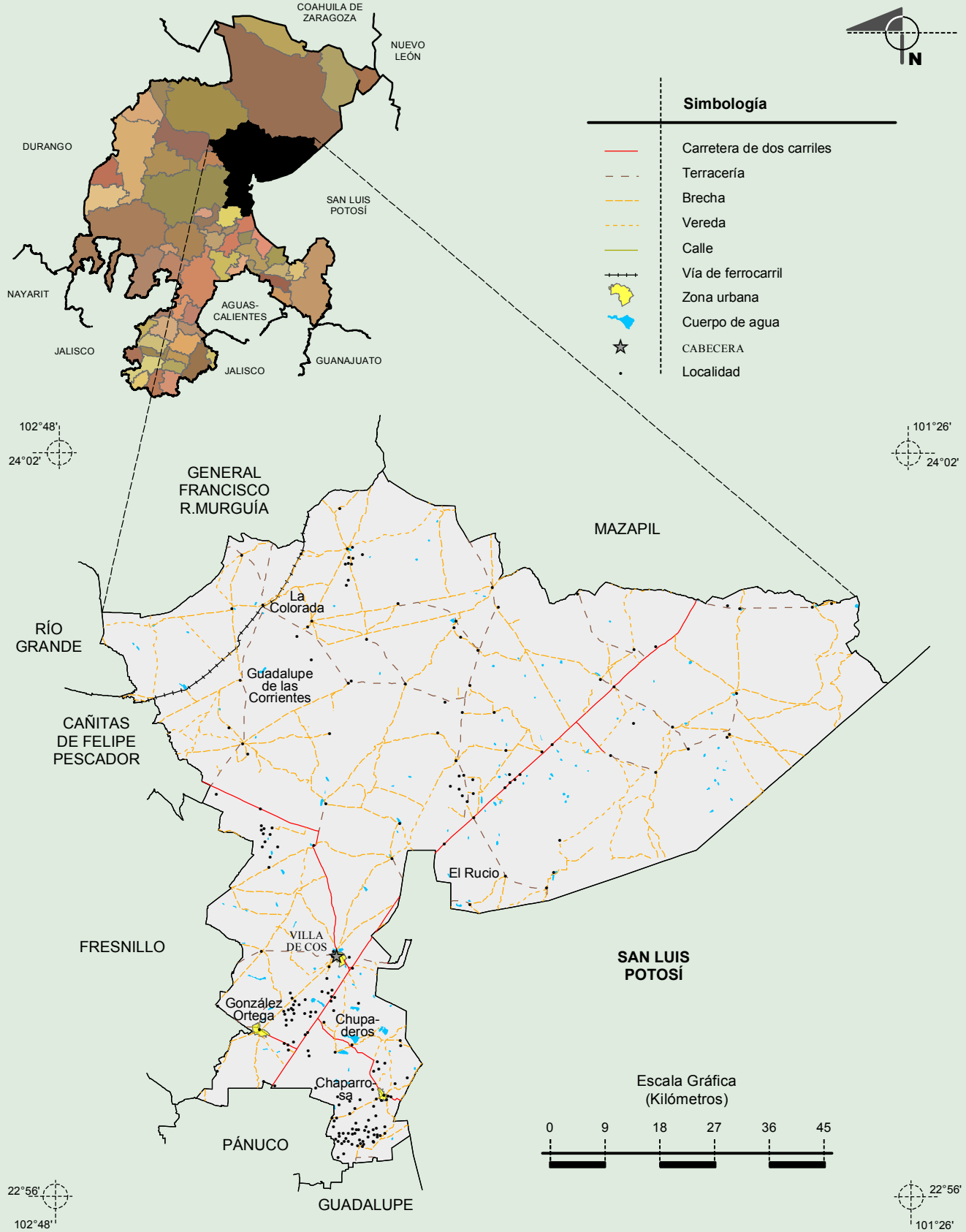
Fuente: INEGI. Zacatecas. II Censo de Población y Vivienda, 2005. Tabulados básicos

	Artesanías	Gastronomía	Música
Cultura popular	Sin información	Asado de boda, tamales, gorditas rellenas, gorditas de cocedor, reliquia (combinación de pastas, carne de puerco y chile rojo), quesos y derivados de la leche.	No disponible

Fuente: www.inafed.gob.mx/wb2/ELOCAL/ELOC_Enciclopedia

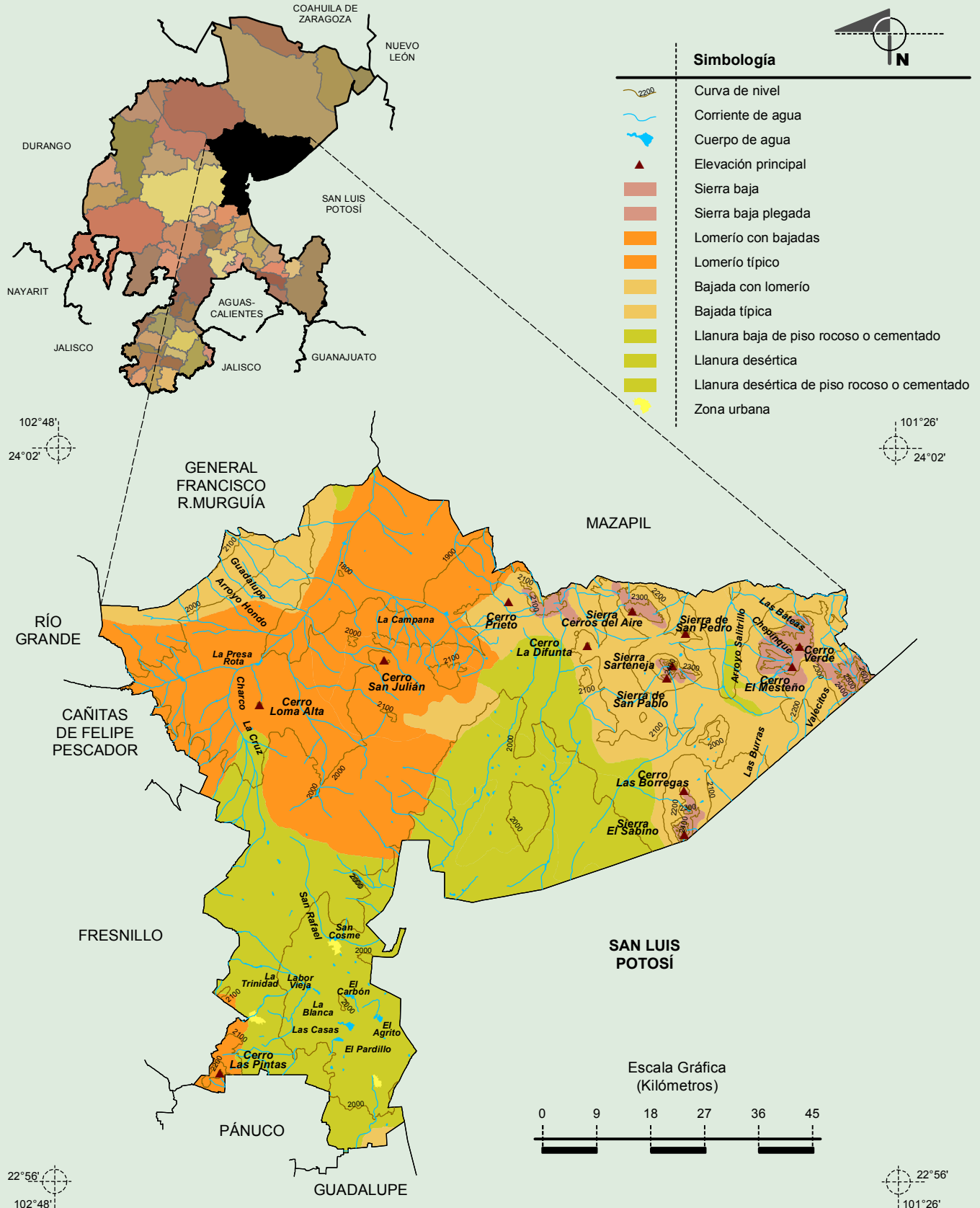
Fuente: Colección: Enciclopedia de los Municipios de México, Secretaría de Gobernación y Gobierno del Estado de Zacatecas. 1° Edición 1987.

Localidades e Infraestructura para el Transporte



Compendio de información geográfica municipal de los Estados Unidos Mexicanos
Villa de Cos, Zacatecas

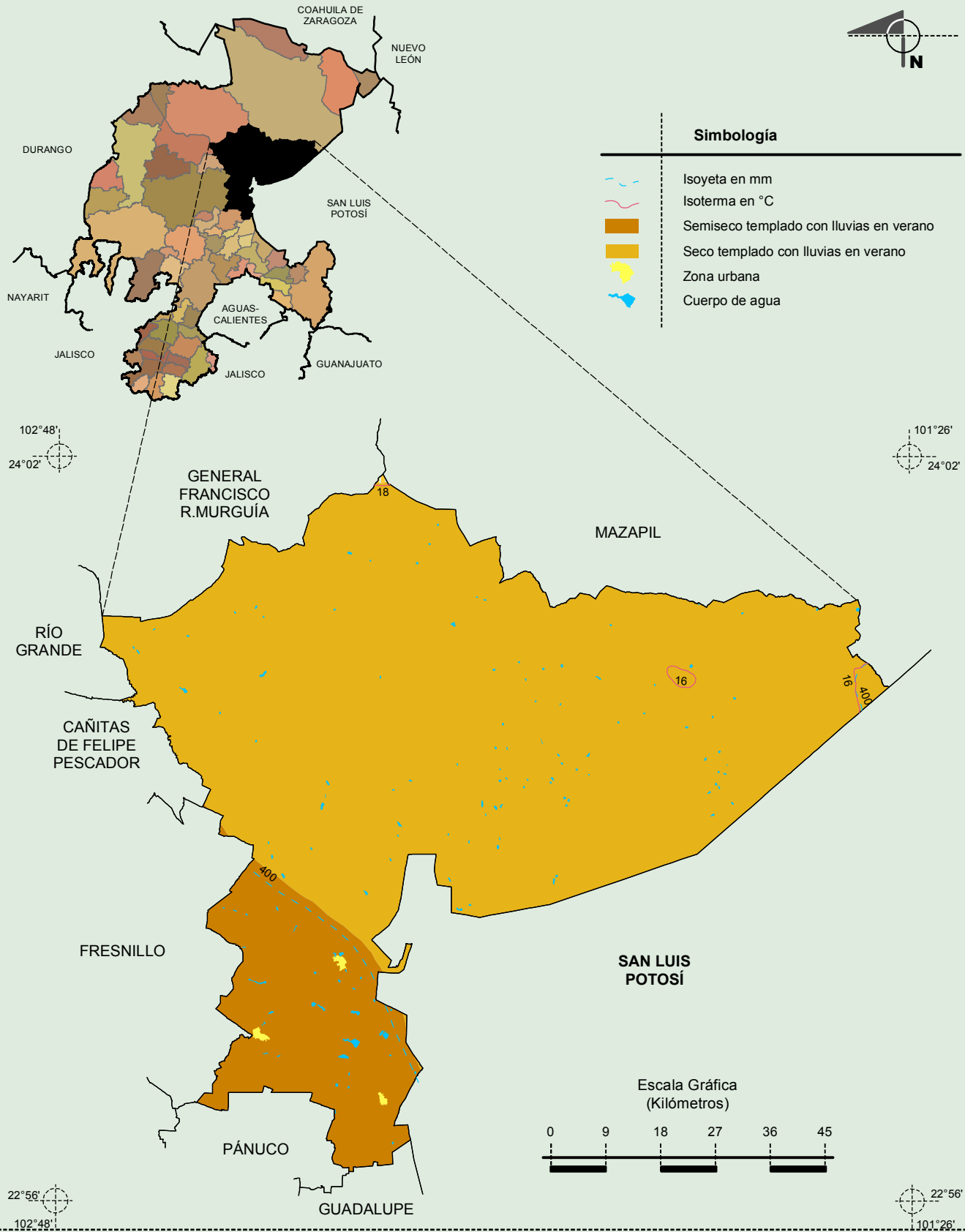
Relieve



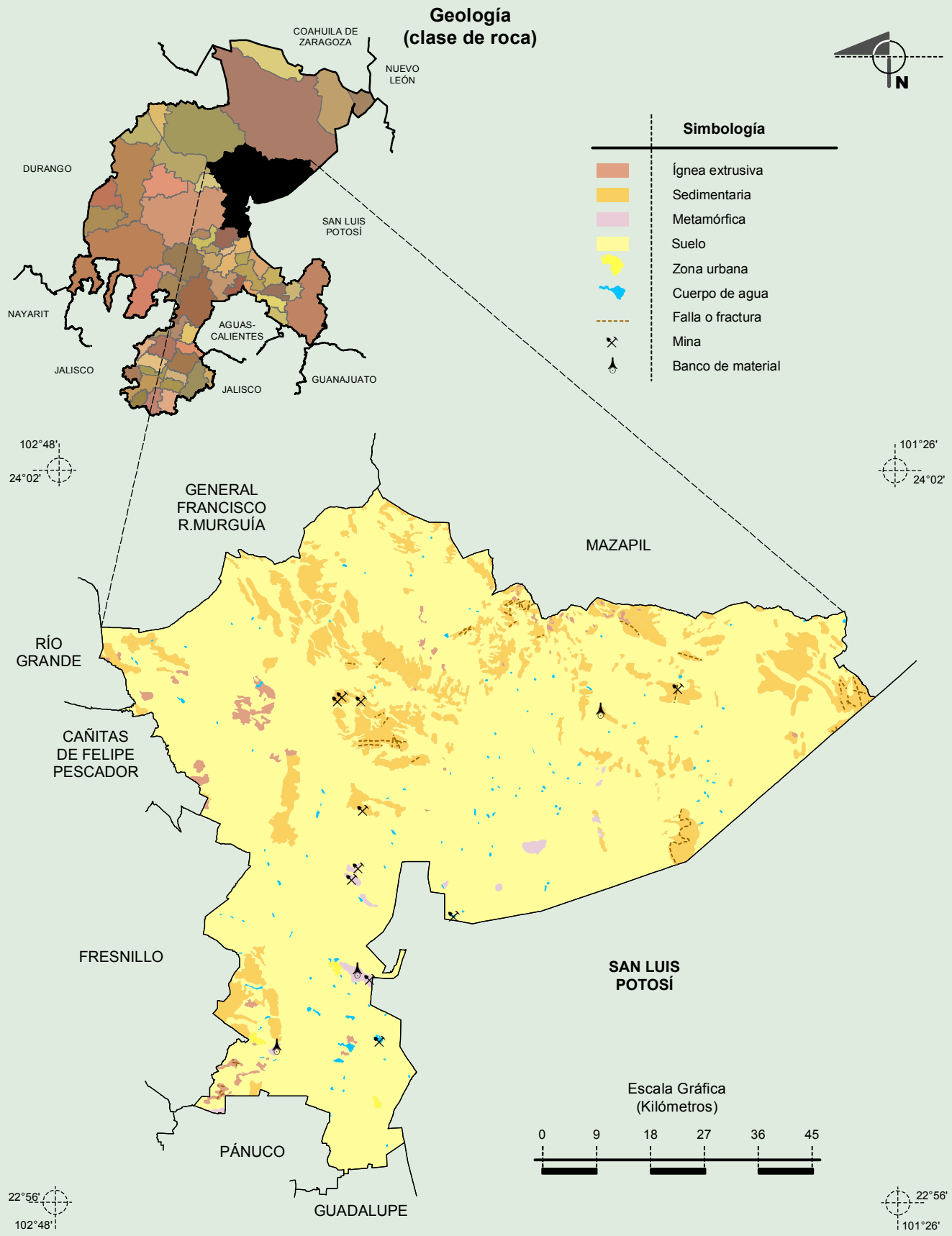
Fuente: INEGI. Marco Geoestadístico Municipal 2010, versión 4.3.
 INEGI. Continuo Nacional del Conjunto de Datos Geográficos de la Carta Fisiográfica 1:1 000 000, serie I.
 INEGI. Información Topográfica Digital Escala 1:250 000 serie II y serie III.
 INEGI-CONAGUA. 2007. Mapa de la Red Hidrográfica Digital de México escala 1:250 000. México.

Compendio de información geográfica municipal de los Estados Unidos Mexicanos
Villa de Cos, Zacatecas

Climas

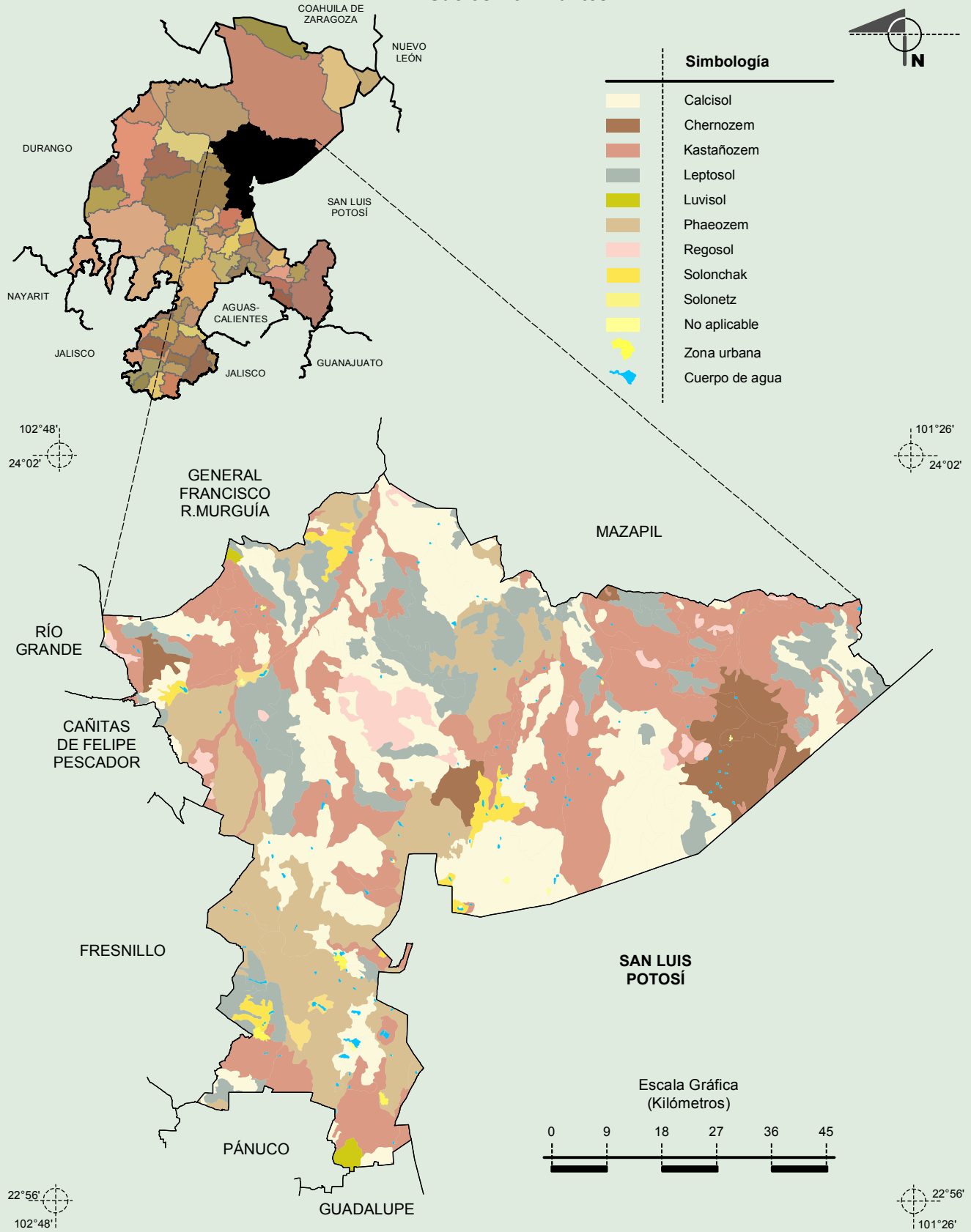


Fuente: INEGI. *Marco Geoestadístico Municipal 2010, versión 4.3.*
 INEGI. Continuo Nacional del Conjunto de Datos Geográficos de las Cartas de Climas, Precipitación Total Anual y Temperatura Media Anual 1:1 000 000, serie I.
 INEGI. Información Topográfica Digital Escala 1:250 000 serie II.



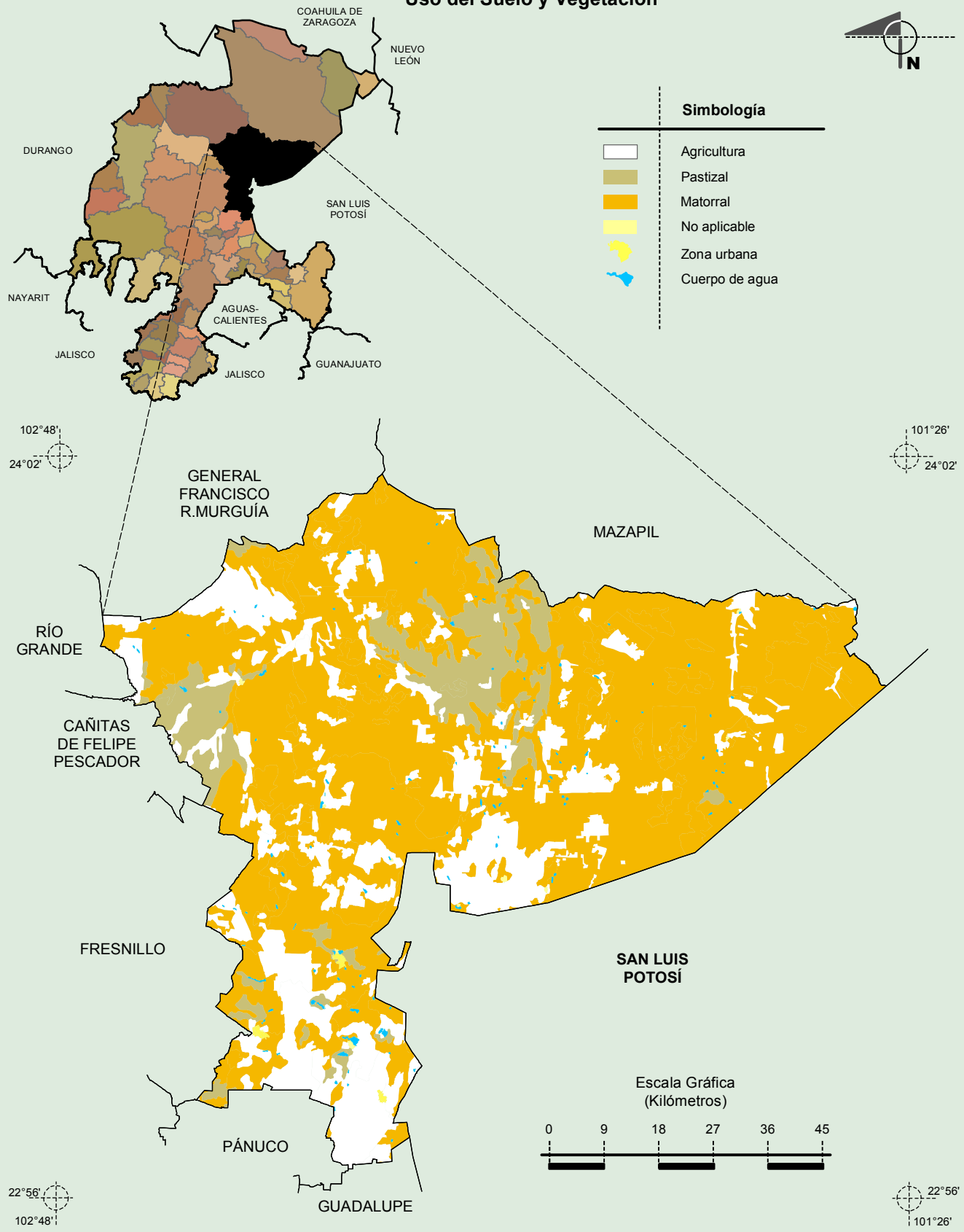
Fuente: INEGI. Marco Geoestadístico Municipal 2010, versión 4.3.
 INEGI. Continuo Nacional del Conjunto de Datos Geográficos de la Carta Geológica 1:250 000, serie I.
 INEGI. Información Topográfica Digital Escala 1:250 000 serie II.

Suelos Dominantes



Fuente: INEGI. *Marco Geoestadístico Municipal 2010, versión 4.3.*
 INEGI. Conjunto de Datos Vectorial Edafológico, Escala 1:250 000, Serie II (Continuo Nacional).
 INEGI. Información Topográfica Digital Escala 1:250 000 serie II.

Uso del Suelo y Vegetación



Fuente: INEGI. Marco Geoestadístico Municipal 2010, versión 4.3.
 INEGI. Conjunto de Datos Vectoriales de Uso del Suelo y Vegetación Serie III Escala 1:250 000.
 INEGI. Información Topográfica Digital Escala 1:250 000 serie II.