



Compendio de información geográfica municipal 2010

Zacatecas

Zacatecas



**Compendio de Información Geográfica Municipal de los
Estados Unidos Mexicanos
Zacatecas, Zacatecas
clave geoestadística 32056**

	Coordenadas y altitud	Colindancias	Otros datos
Ubicación geográfica	Entre los paralelos 22° 37' y 22° 51' de latitud norte; los meridianos 102° 32' y 102° 51' de longitud oeste; altitud entre 2 100 y 2 800 m.	Colinda al norte con los municipios de Calera, Morelos y Vetagrande; al este con los municipios de Vetagrande y Guadalupe; al sur con los municipios de Guadalupe, Genaro Codina y Villanueva; al oeste con el municipio de Jerez.	Ocupa el 0.6% de la superficie del estado Cuenta con 68 localidades y una población total de 138 176 habitantes http://mapserver.inegi.org.mx/mg_n2k/ ; resultado del censo 2010.

	Provincia	Subprovincia	Sistemas de topoformas
Fisiografía	Sierra Madre Occidental (100%)	Sierras y Valles Zacatecanos (100%)	Bajada con lomerío (43.8%), Sierra baja (17.4%), Lomerío con bajadas (14.7%), Meseta escalonada (13.0%), Lomerío con llanuras (7.0%) y Sierra alta con mesetas (4.1%)

	Rango de temperatura	Rango de precipitación	Clima
Clima	12 – 18°C	400 - 600 mm	Semiseco templado con lluvias en verano (100%)

	Periodo	Roca	Sitios de interés
Geología	Terciario (40.0%), Cuaternario (39.9%), Triásico (8.3%), Cretácico (3.8%), Neógeno (2.1%) y Paleógeno (0.6%)	Ígnea extrusiva: riolita toba ácida (36.9%), toba ácida (2.8%) y riolita (0.2%) Suelo: aluvial (39.9%) Metamórfica: esquisto (8.3%) Ígnea intrusiva: pórfido andesítico (3.7%) Sedimentaria: conglomerado (2.7%) y caliza (0.2%)	Minas: plata, plomo y cobre Bancos de material: mampostería

Nota: el porcentaje faltante corresponde a Zona Urbana con 5.2% y Cuerpos de Agua con 0.1%.

Edafología	Suelo dominante
	Leptosol (45.5%), Phaeozem (44.0%), Fluvisol (2.8%), Durisol (1.2%), No aplicable (0.8%) y Kastañozem (0.4%)

Nota: el porcentaje faltante corresponde a Zona Urbana con 5.2% y Cuerpos de Agua con 0.1%.

	Región hidrológica	Cuenca	Subcuenca	Corrientes de agua	Cuerpos de agua
Hidrografía	Lerma Santiago (53.7%) y El Salado (46.3%)	Juchipila (52.3%), Fresnillo – Yesca (46.3%) y R. Bolaños (1.4%)	R. Juchipila – Malpaso (52.3%), Fresnillo (39.3%), Yesca (6.9%) y R. Jerez (1.5%)	Intermitentes: La Joya, San José, El Crespo, Carrizalillo, El Tezcal y El Carmen	Intermitente (0.1%): Las Chilitas

Uso del suelo y vegetación	Uso del suelo	Vegetación
	Agricultura (39.5%), zona urbana (5.2%) y no aplicable (1.0%)	Pastizal (40.6%) y matorral (13.6%)

Nota: el porcentaje faltante corresponde a Cuerpos de Agua con 0.1% .

	Agrícola	Pecuario
Uso potencial de la tierra	Para la agricultura mecanizada continua (57.9%) Para la agricultura de tracción animal continua (1.3%) No apta para la agricultura (40.8%)	Para el desarrollo de praderas cultivadas (57.9%) Para el aprovechamiento de la vegetación de pastizal (1.3%) Para el aprovechamiento de la vegetación natural únicamente por el ganado caprino (35.5%) No aptas para uso pecuario (5.3%)

Zona urbana	La zona urbana está creciendo sobre rocas metamórficas del Triásico, rocas sedimentarias del Paleógeno y rocas ígneas del Cretácico, en sierra baja, lomerío con bajadas y meseta escalonada; sobre áreas originalmente ocupadas por suelos denominados Leptosol; tiene clima semiseco templado, y está creciendo sobre terrenos previamente ocupados por pastizales.
--------------------	---

Zonas arqueológicas y monumentos históricos	La Catedral, Palacio de Gobierno, Palacio Judicial o de La Mala Noche, Casa de la Moneda, Teatro Calderón, El Cubo, Casa de González Ortega, Santuario de Nuestra Señora del Patrocinio, Templo y Hospital de San Juan de Dios.
--	---

Fuente: www.inafed.gob.mx/wb2/ELOCAL/ELOC_Enciclopedia

Fuente: Colección: Enciclopedia de los Municipios de México, Secretaría de Gobernación y Gobierno del Estado de Zacatecas. 1° Edición 1987.

Hablantes de lengua indígena	Dialecto	Número de personas
	Náhuatl, Otomí, Huichol, Mazahua, Lenguas Mixtecas y no especificado.	417

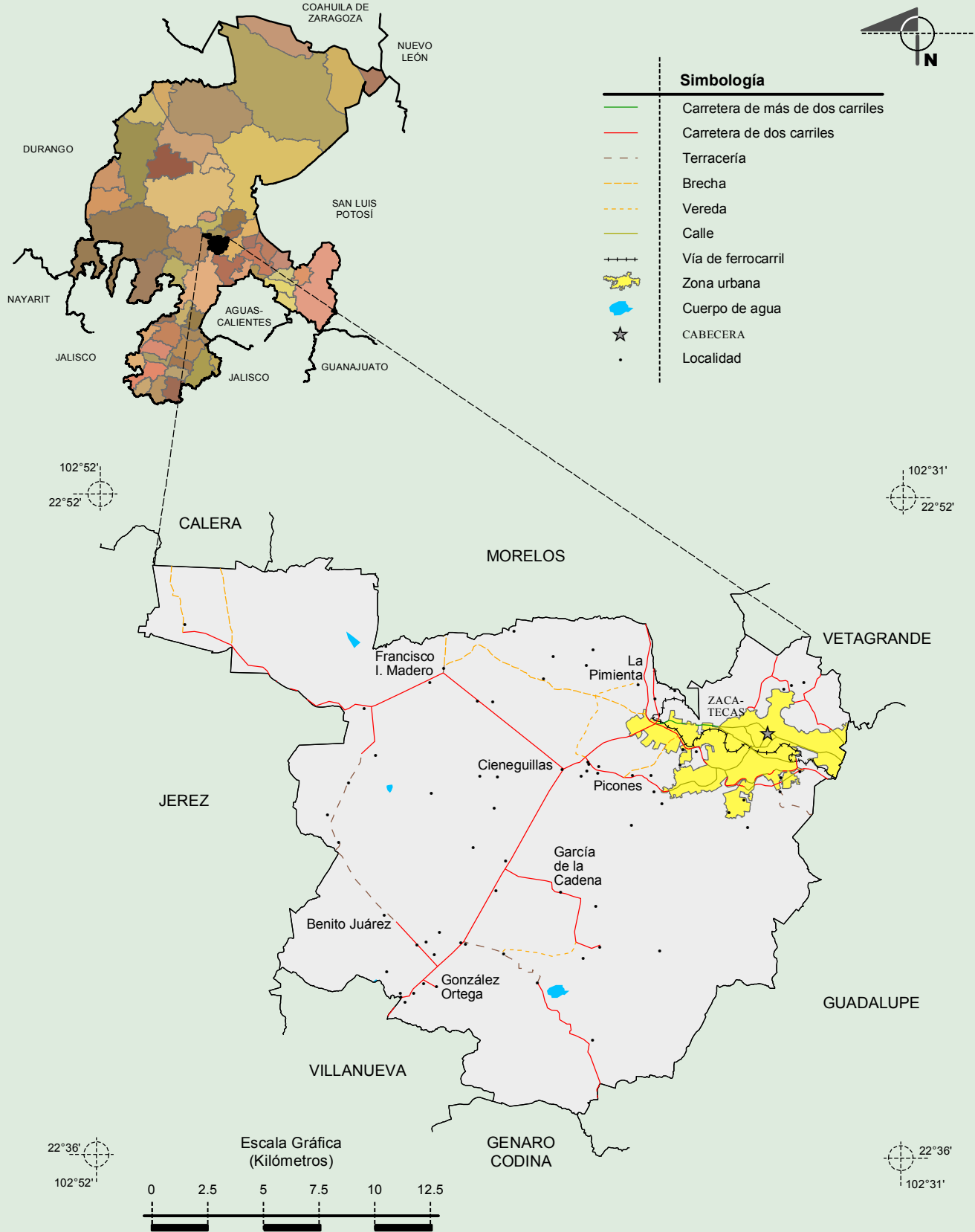
Fuente: INEGI. Zacatecas. *II Censo de Población y Vivienda, 2005. Tabulados básicos*

Cultura popular	Artesanías	Gastronomía	Música
	Orfebrería de plata, talla de cantera, textiles, bordados, deshilados, forjado, cintos pitados y trabajos en piedras preciosas.	Asado de boda, enchiladas zacatecanas, queso fresco, asadero, queso añejo, pozole, menudo, tostadas de cueritos, pacholes y huachales.	Tamborazo, corridos y banda

Fuente: www.inafed.gob.mx/wb2/ELOCAL/ELOC Enciclopedia

Fuente: Colección: Enciclopedia de los Municipios de México, Secretaría de Gobernación y Gobierno del Estado de Zacatecas. 1ª Edición 1987.

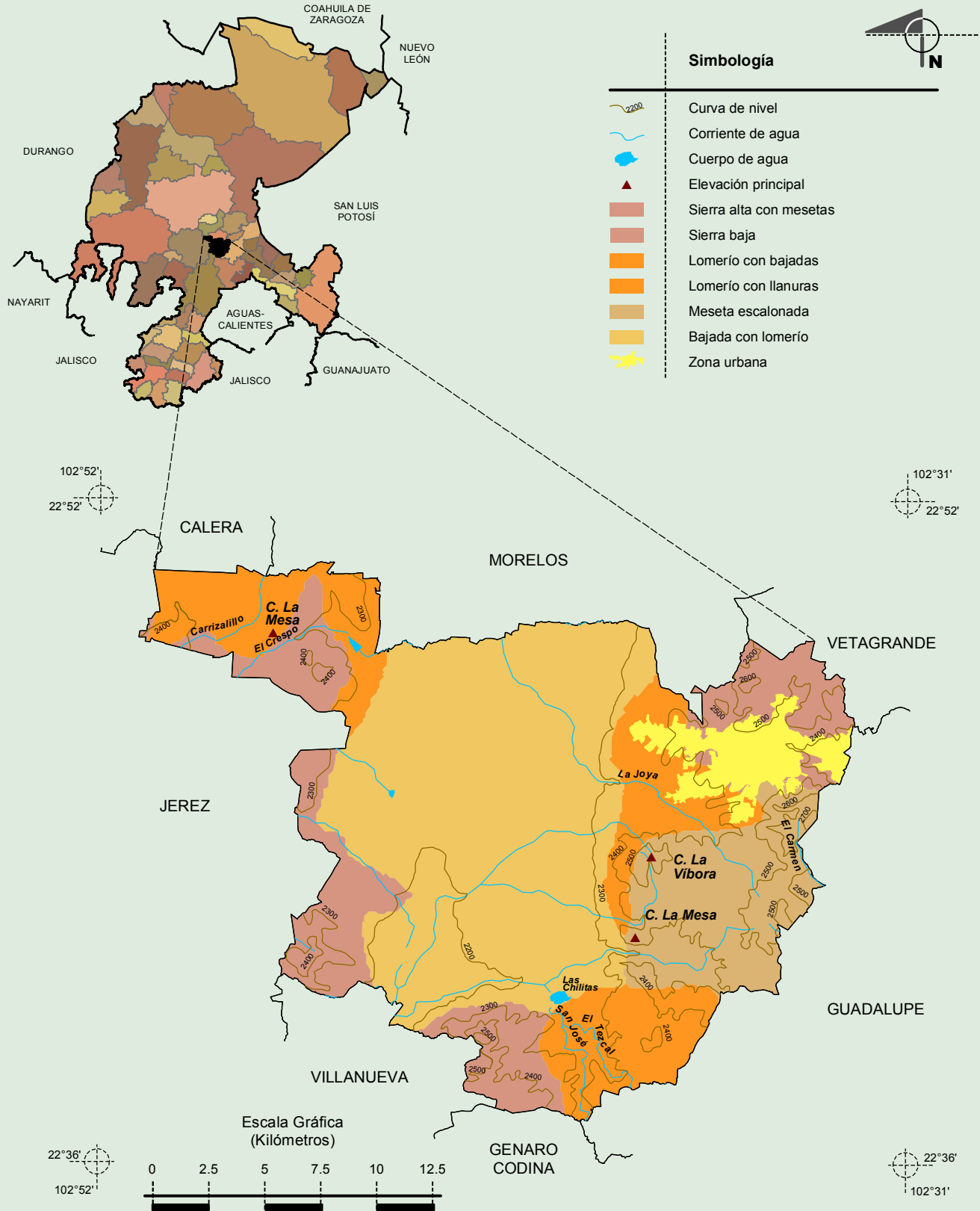
Localidades e Infraestructura para el Transporte



Fuente: INEGI. Marco Geoestadístico Municipal 2010, versión 4.3.
INEGI. Información Topográfica Digital Escala 1:250 000 serie II y serie III.

**Compendio de información geográfica municipal de los Estados Unidos Mexicanos
Zacatecas, Zacatecas**

Relieve



Fuente: INEGI. *Marco Geoestadístico Municipal 2010, versión 4.3.*

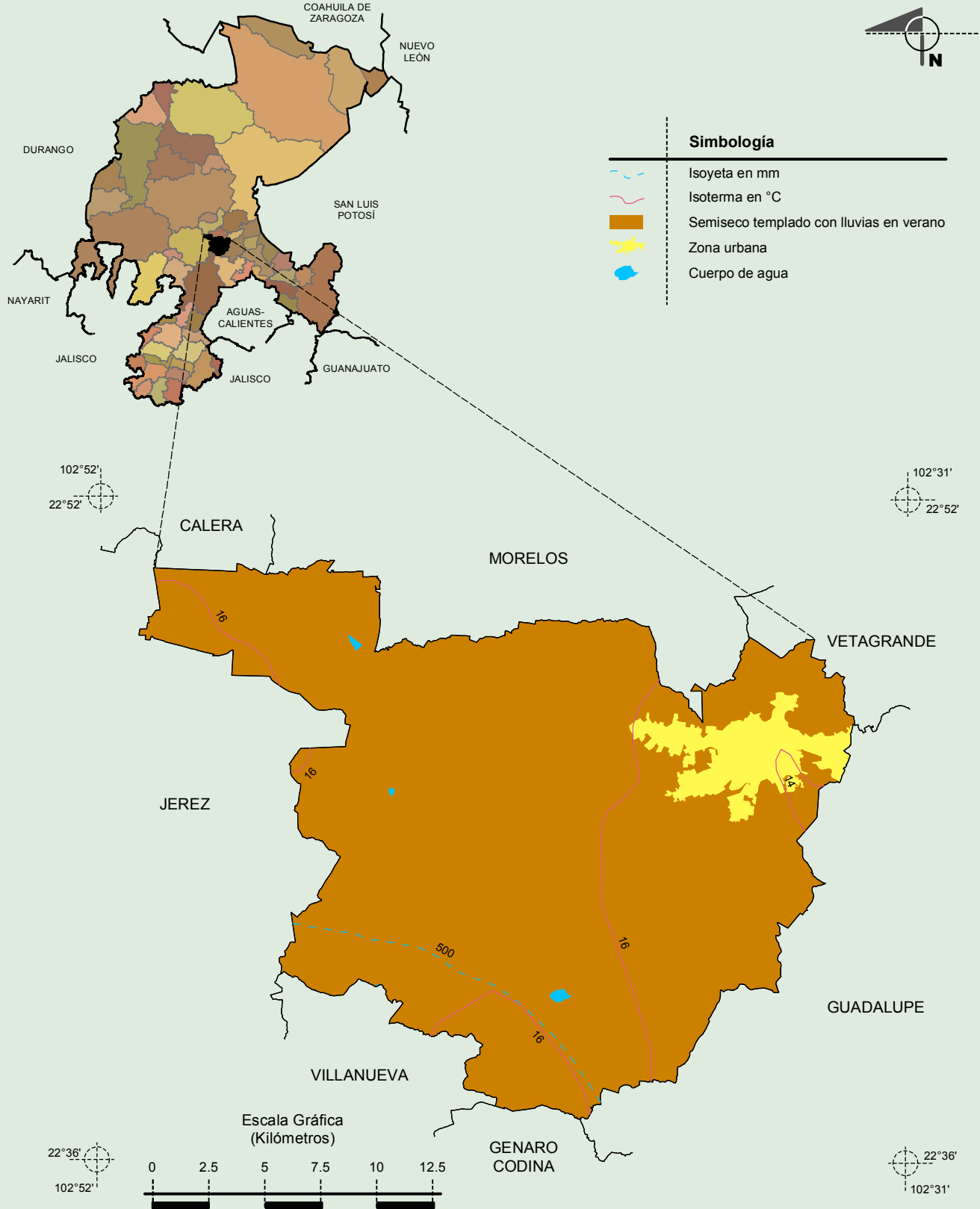
INEGI. Continuo Nacional del Conjunto de Datos Geográficos de la Carta Fisiográfica 1:1 000 000, serie I.

INEGI. Información Topográfica Digital Escala 1:250 000 serie II y serie III.

INEGI-CONAGUA. 2007. Mapa de la Red Hidrográfica Digital de México escala 1:250 000. México.

**Compendio de información geográfica municipal de los Estados Unidos Mexicanos
Zacatecas, Zacatecas**

Climas



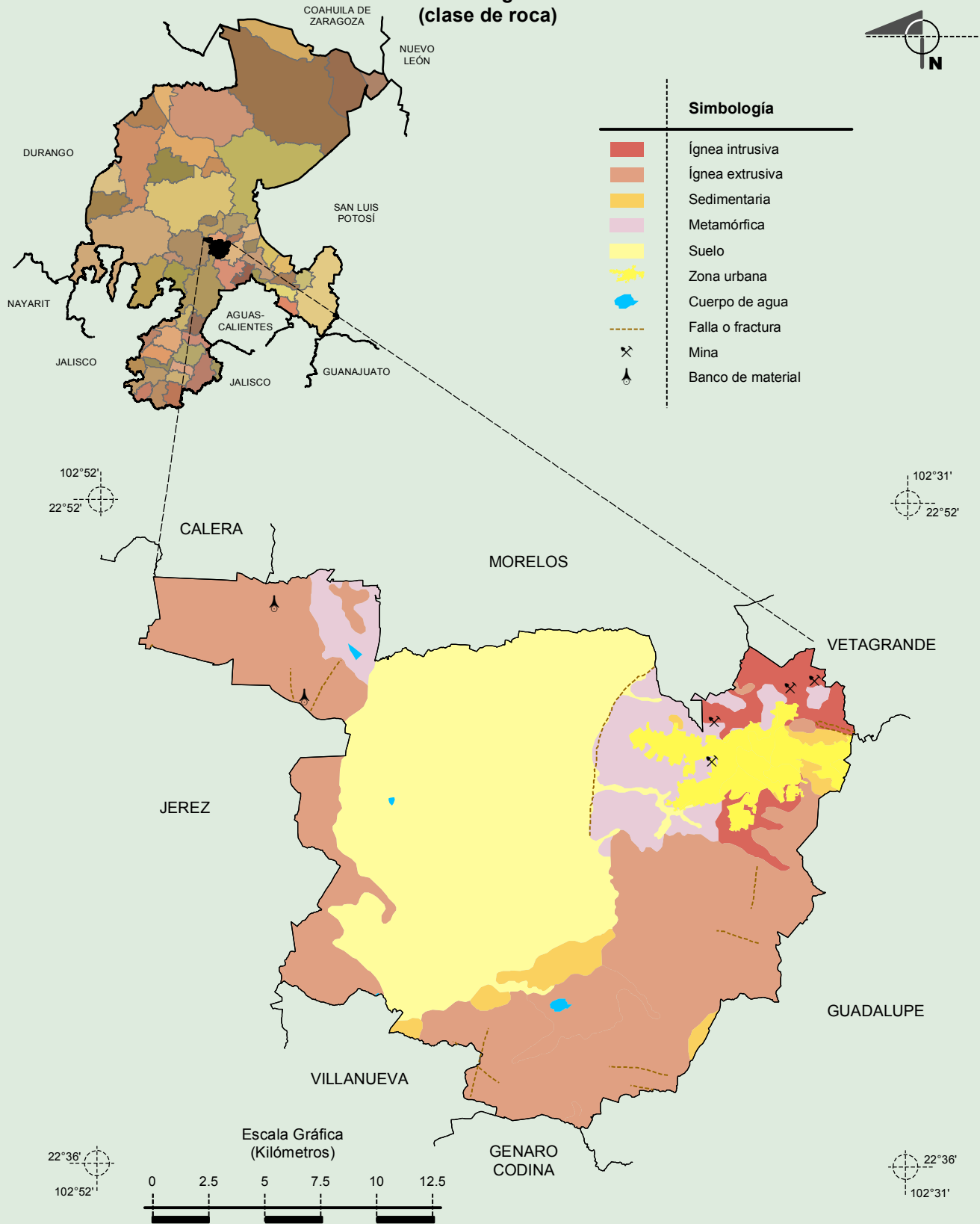
Fuente: INEGI. *Marco Geoestadístico Municipal 2010, versión 4.3.*

INEGI. Continuo Nacional del Conjunto de Datos Geográficos de las Cartas de Climas, Precipitación Total Anual y Temperatura Media Anual 1:1 000 000, serie I.

INEGI. Información Topográfica Digital Escala 1:250 000 serie II.

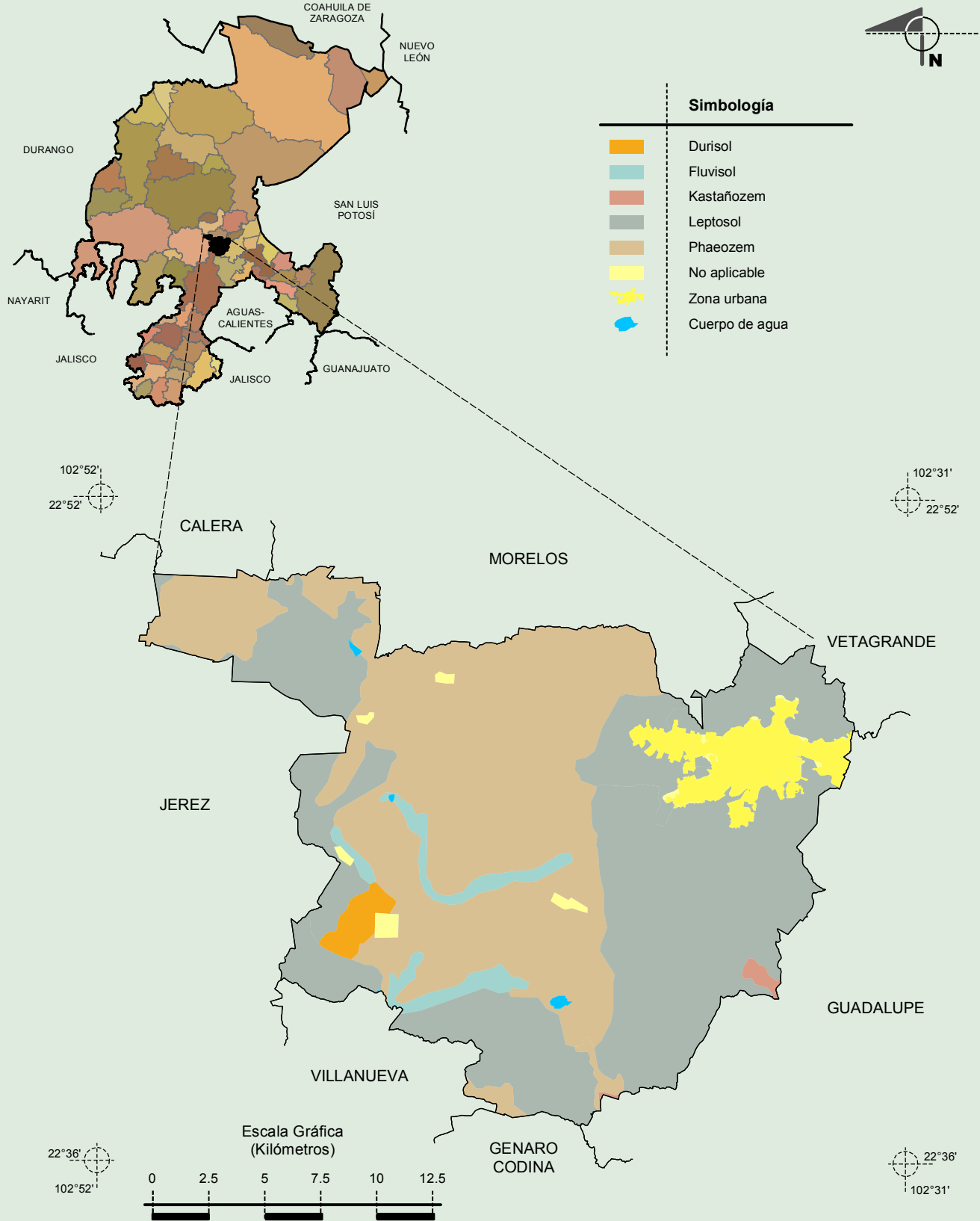
**Compendio de información geográfica municipal de los Estados Unidos Mexicanos
Zacatecas, Zacatecas**

**Geología
(clase de roca)**



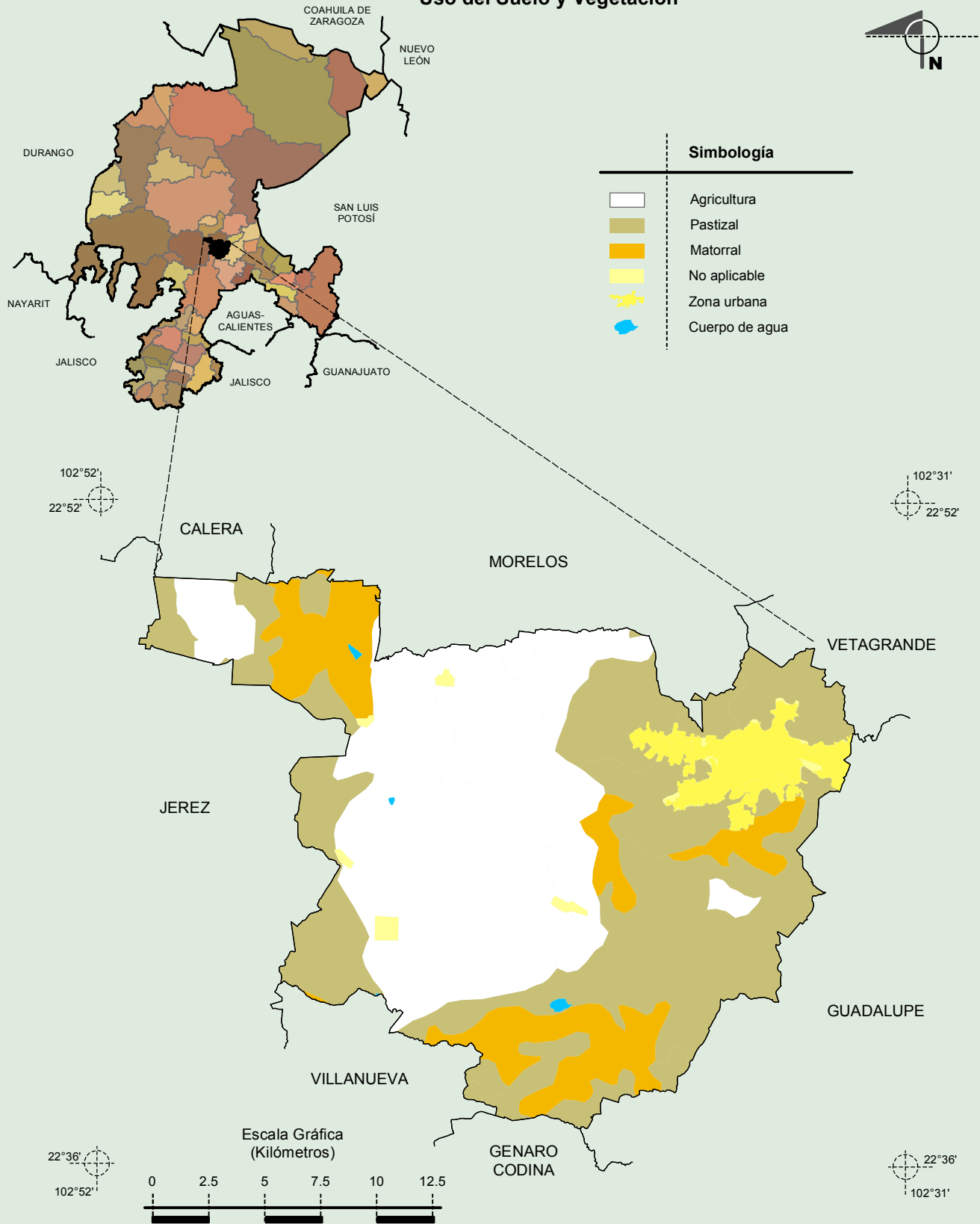
Fuente: INEGI. *Marco Geoestadístico Municipal 2010, versión 4.3.*
 INEGI. Continuo Nacional del Conjunto de Datos Geográficos de la Carta Geológica 1:250 000, serie I.
 INEGI. Información Topográfica Digital Escala 1:250 000 serie II.

Suelos Dominantes



Fuente: INEGI. *Marco Geoestadístico Municipal 2010, versión 4.3.*
 INEGI. Conjunto de Datos Vectorial Edafológico, Escala 1:250 000, Serie II (Continuo Nacional).
 INEGI. Información Topográfica Digital Escala 1:250 000 serie II.

Uso del Suelo y Vegetación



Fuente: INEGI. *Marco Geoestadístico Municipal 2010, versión 4.3.*
 INEGI. Conjunto de Datos Vectoriales de Uso del Suelo y Vegetación Serie III Escala 1:250 000.
 INEGI. Información Topográfica Digital Escala 1:250 000 serie II.