



EN DÓNDE ESTAMOS, HACIA DÓNDE VAMOS



Presentación al Consejo Consultivo Académico

2da Sesión 2021

Julio A. Santaella
Presidente del INEGI

26 / NOV / 2021

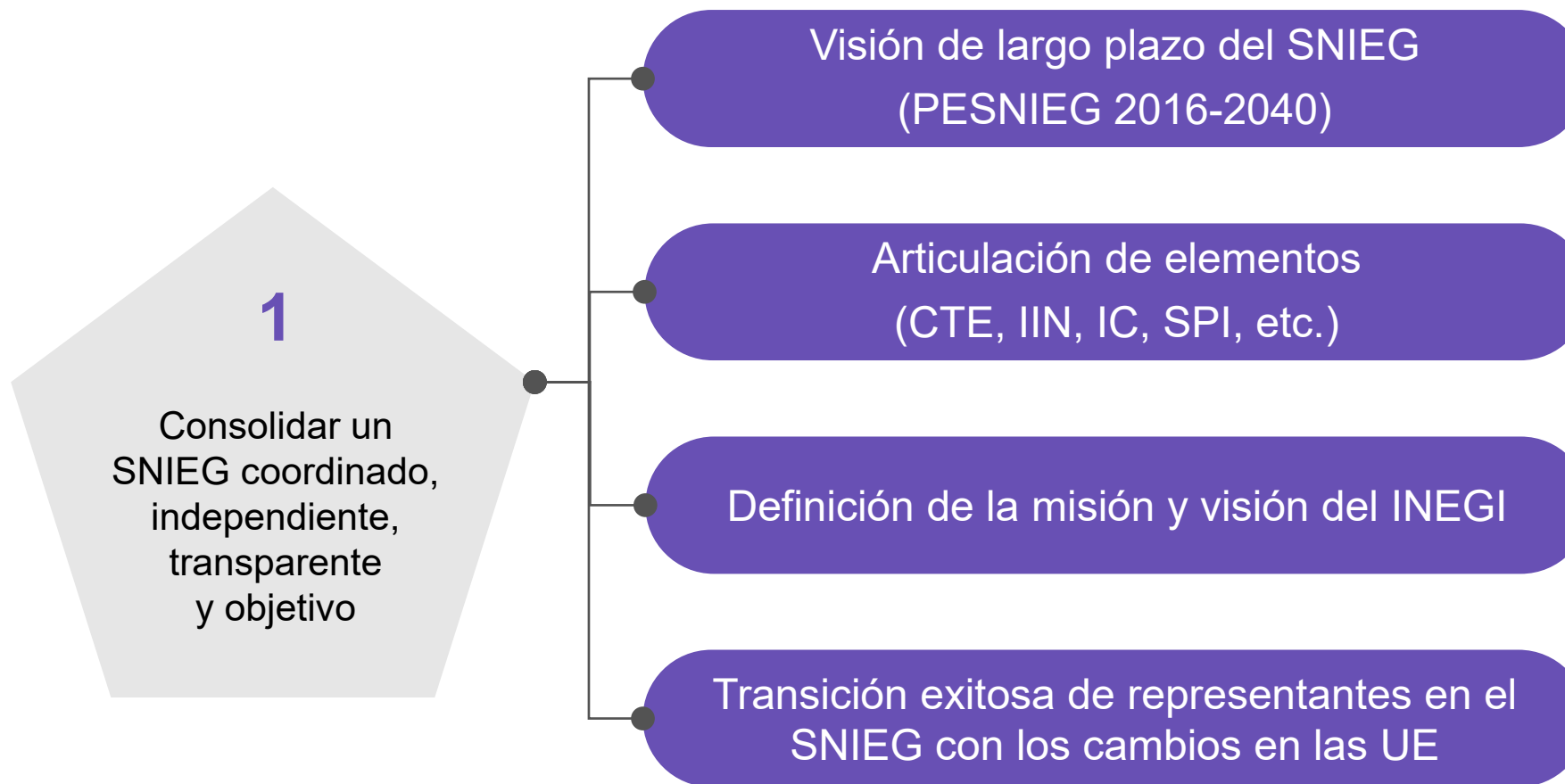
INICIO DE LA GESTIÓN 2016-2021



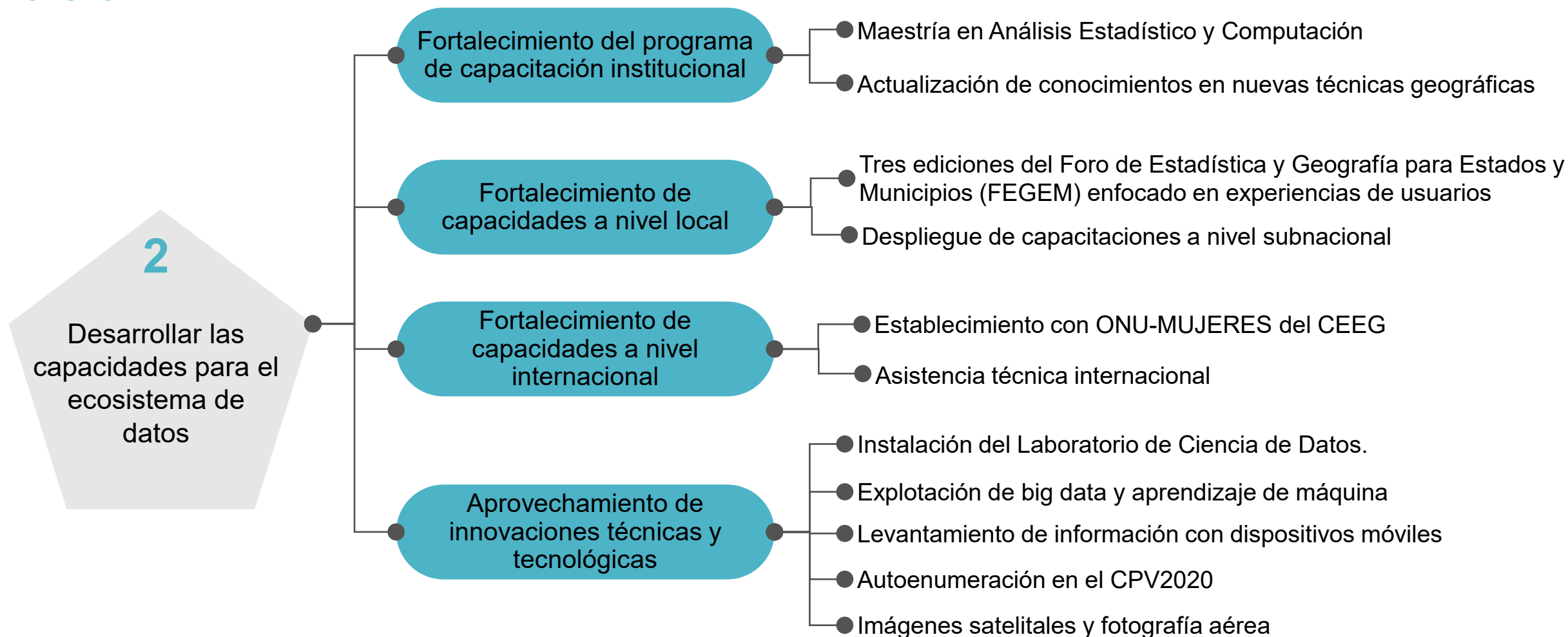
Actualizamos la **visión de largo plazo** del SNIEG para orientar los trabajos del Instituto, definiendo **5 objetivos estratégicos**



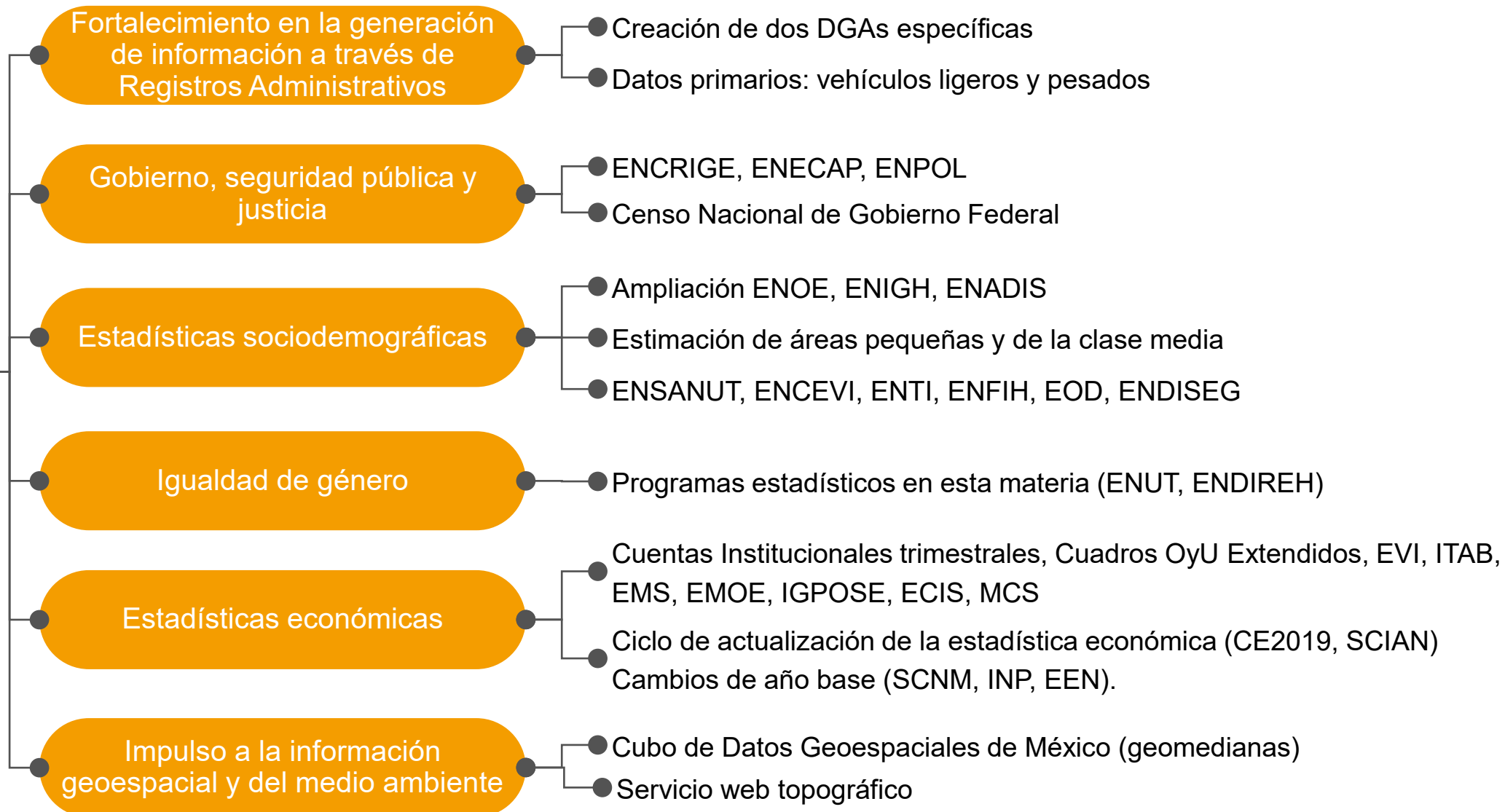
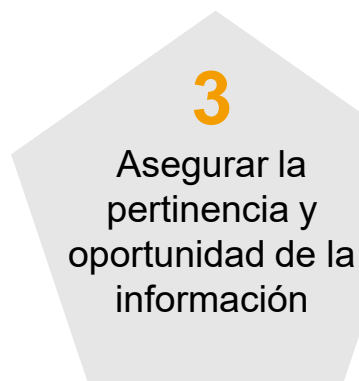
OBJETIVOS Y PRINCIPALES ACCIONES EMPRENDIDAS



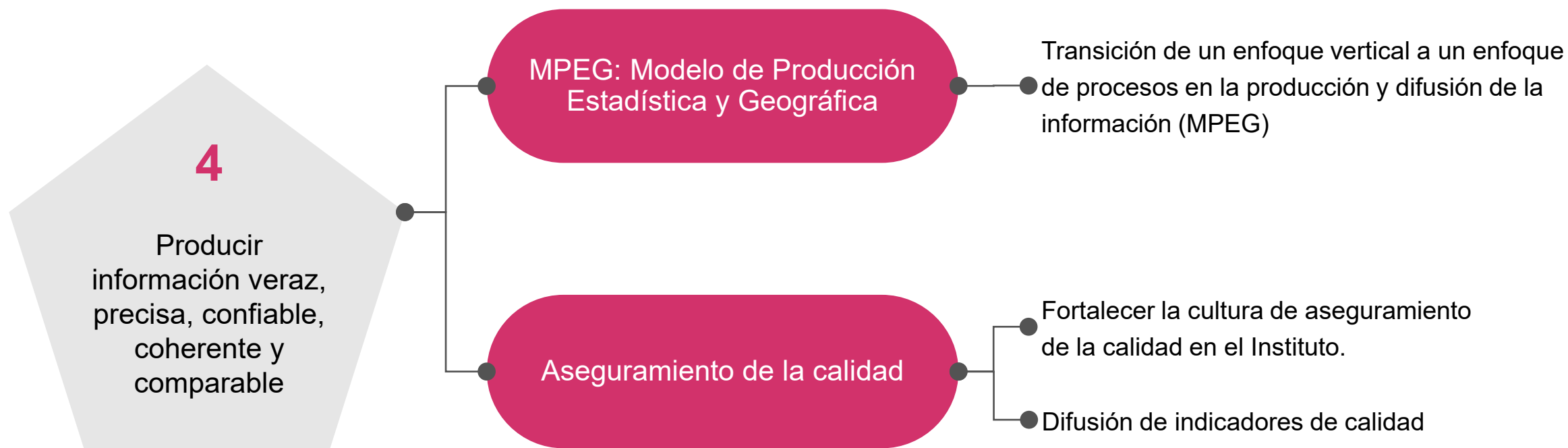
OBJETIVOS Y PRINCIPALES ACCIONES EMPRENDIDAS



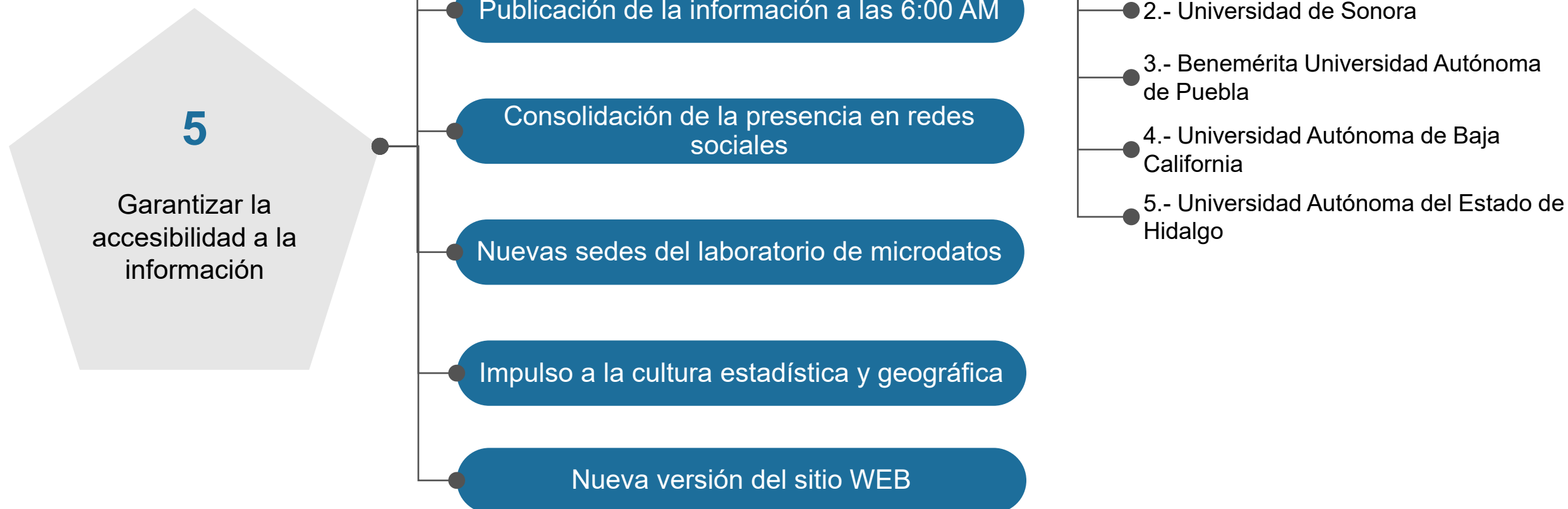
OBJETIVOS Y PRINCIPALES ACCIONES EMPRENDIDAS



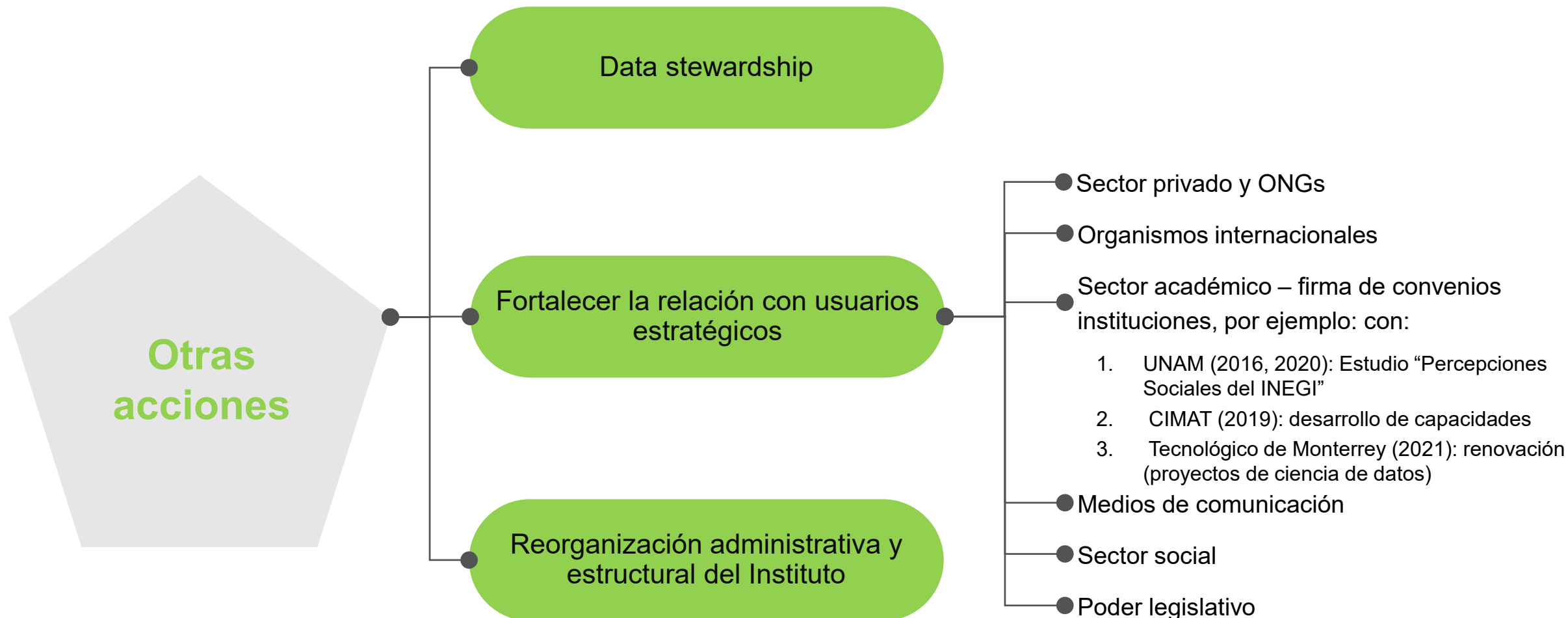
OBJETIVOS Y PRINCIPALES ACCIONES EMPRENDIDAS



OBJETIVOS Y PRINCIPALES ACCIONES EMPRENDIDAS



OBJETIVOS Y PRINCIPALES ACCIONES EMPRENDIDAS

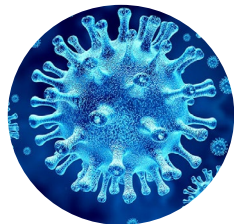




PRINCIPALES RETOS ENFRENTADOS 2016 - 2021

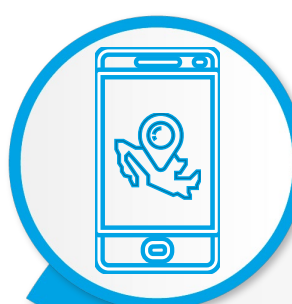


PANDEMIA DE LA COVID - 19



Desarrollo del Visualizador analítico de COVID-19

Integración de la estadística y la geografía, con uso de estimación de áreas pequeñas



Gestión interna de las modalidades de trabajo

Trabajo a distancia por primera vez en la historia

Oferta estadística casi ininterrumpida

- Censo de Población y Vivienda 2020
- Nuevos mecanismos de recolección de información para asegurar continuidad (Encuestas telefónicas ETOE, ETCO)



Mejora en oportunidad de la información

- Defunciones registradas.
- Nowcasting (IOAE, IMOAM)



Respuesta a nuevas demandas de información

Para medir el impacto de la pandemia: ENAF, EDN, RICPZM, ECOVID-ML, IE, ED.

Aprovechamiento de innovaciones técnicas y tecnológicas

Explotación del Laboratorio de Ciencia de Datos
Nowcasting (IOAE, IMOAM)

Se logró la continuidad operativa como resultado de haber fortalecido las capacidades

DEFENSA DE LA AUTONOMÍA CONSTITUCIONAL



La autonomía del INEGI se tiene que ejercer y defender todos los días

Durante el periodo 2016 – 2021 se fortaleció y salvaguardó en distintas situaciones particulares

1

Defensa de la autonomía constitucional del INEGI ante grupos de interés

- Administraciones Federales
- Otros organismos autónomos
- Administraciones estatales y municipales

2

Controversias constitucionales

- INAI
- Ley Federal de Remuneraciones de los Servidores Públicos
- Programa Nacional de Ordenamiento Territorial y Desarrollo Urbano 2021-2024

3

Gestión presupuestal del INEGI

- Defensa del presupuesto ante la SHCP y en la Cámara de Diputados

4

Reforzamiento de la credibilidad institucional

- Publicación estadística de temas sensibles
- Contar Verdades: La Saga del INEGI

INICIO DE LA GESTIÓN 2016-2021



OTROS RETOS

**A**

Crisis de la relación INEGI-
CONEVAL
(MCS2015) y
logro de
continuidad en la
medición del
ingreso (modelo
estadístico)

B

Recortes
presupuestales
(2019:
cancelación de
programas de
información)

C

Agenda 2030 y
los 17 ODS y la
definición de los
indicadores del
Marco Global y
del Marco
Nacional

D

Evaluaciones
internacionales
(OCDE, FMI) a
procesos y
prácticas
institucionales

E

Fortalecimiento
de la presencia
internacional del
INEGI en los
organismos
estadísticos y
geográficos más
importantes a
nivel global

F

Promoción del
establecimiento
del Comité para
el Fechado de
Ciclos de la
Economía de
México

G

Promoción del
Grupo Técnico
de Expertos
"Medición del
Ingreso y
Bienestar de las
Personas en
México (GTMIB)"

**Cada reto enfrentado en este periodo
2016 – 2021 trajo consigo lecciones, que
han fortalecido al INEGI de cara al futuro**

¿HACIA A DÓNDE
VAMOS?



OBJETIVOS ESTRATÉGICOS

15



Consolidar un
SNIEG coordinado,
independiente,
transparente y
objetivo

Desarrollar las
capacidades para
el ecosistema de
datos

Asegurar la
pertinencia y
oportunidad de la
información

Producir
información veraz,
precisa, confiable,
coherente y
comparable

Garantizar la
accesibilidad a la
información

- El INEGI, como coordinador del SNIEG, debe buscar que el Sistema:
 - Explote todo su potencial en la generación y uso de información estadística y geográfica
 - Sea referencia a nivel internacional debido a la coordinación y participación de las distintas UE en los órganos colegiados
 - Siga funcionando aún en cambios de administraciones federales y estatales
 - Cuente con un marco de calidad funcional y operativo
 - Consolidarse como *Data steward*

OBJETIVOS ESTRATÉGICOS



Consolidar un
SNIEG coordinado,
independiente,
transparente y
objetivo

Desarrollar las
capacidades para
el ecosistema de
datos

Asegurar la
pertinencia y
oportunidad de la
información

Producir
información veraz,
precisa, confiable,
coherente y
comparable

Garantizar la
accesibilidad a la
información

- El INEGI debe:
 - Seguir impulsando el desarrollo de capacidades técnicas y tecnológicas en el SNIEG
 - Mantener, fortalecer y aumentar las alianzas con el sector privado, académico e internacional que potencien el desarrollo institucional
 - Fomentar continuamente la innovación, aun en condiciones adversas, buscando aprovechar cada vez más fuentes no tradicionales y la tecnología para generar información útil
 - Atraer, retener y desarrollar el talento necesario para el nuevo ecosistema de datos

OBJETIVOS ESTRATÉGICOS

17



Consolidar un
SNIEG coordinado,
independiente,
transparente y
objetivo

Desarrollar las
capacidades para
el ecosistema de
datos

Asegurar la
pertinencia y
oportunidad de la
información

Producir
información veraz,
precisa, confiable,
coherente y
comparable

Garantizar la
accesibilidad a la
información

- El INEGI debe:
 - Escuchar con atención a sus usuarios a fin de garantizar que la información generada sea útil para la toma de decisiones
 - Buscar la mayor oportunidad de la información, siendo conscientes de las necesidades de los usuarios y el dilema con su precisión
 - Identificar temas emergentes y actuar oportunamente para aportar información relevante

OBJETIVOS ESTRATÉGICOS



Consolidar un
SNIEG coordinado,
independiente,
transparente y
objetivo

Desarrollar las
capacidades para
el ecosistema de
datos

Asegurar la
pertinencia y
oportunidad de la
información

**Producir
información veraz,
precisa, confiable,
coherente y
comparable**

Garantizar la
accesibilidad a la
información

- El INEGI debe:
 - Buscar aumentar de manera continua la calidad de la información estadística y geográfica
 - Ser actor relevante a nivel internacional en los grupos técnicos donde se definen y trabajan nuevas metodologías
 - Consolidar el enfoque de arquitectura empresarial que inició con los procesos en la producción y difusión de la información (MPEG)

OBJETIVOS ESTRATÉGICOS



Consolidar un
SNIEG coordinado,
independiente,
transparente y
objetivo

Desarrollar las
capacidades para
el ecosistema de
datos

Asegurar la
pertinencia y
oportunidad de la
información

Producir
información veraz,
precisa, confiable,
coherente y
comparable

**Garantizar la
accesibilidad a la
información**

- El INEGI debe:
 - Desarrollar herramientas que faciliten el acceso y aprovechamiento de la información estadística y geográfica
 - Desarrollar productos y servicios que faciliten el uso e interpretación de la información
 - Fomentar la cultura estadística y geográfica, aumentando el conocimiento y promoviendo el uso adecuado de la información

REFLEXIONES PERSONALES



REFLEXIONES PERSONALES



Gran aprendizaje sobre nuestro país en temas muy diversos:

- **Económicos:** Micronegocios, distribución geográfica y sectorial, gestión de negocios, vocación económica subnacional, tecnología agropecuaria, etc.
- **Sociodemográficos:** Envejecimiento, distribución espacial, discapacidad, temas de género, discriminación, estadísticas vitales, etc.
- **De geografía, medio ambiente, ordenamiento territorial y urbano:** Biodiversidad, suelos, hidrografía, clima, límites geopolíticos, infraestructura urbana, etc.
- **De gobierno, seguridad pública y justicia:** Victimización, cifra negra, homicidios, violencia contra la mujer, corrupción, etc.
- **A pesar de lo heterogéneo que es México en todos los temas, áreas geográficas, estratos, edades, etc., podemos conocerlo a través de los datos.**

REFLEXIONES PERSONALES



Para continuar así requerimos:

- Implementación completa del MPEG y demás elementos de la arquitectura empresarial
- Mejorar la pertinencia y estar consciente de que las necesidades de información son dinámicas, lo que requiere capacidad de adaptación
- Aprovechar más nuevas tecnologías y metodologías para la generación de información
- Continuar defendiendo la autonomía del INEGI

GRACIAS



Conociendo
México

800 111 46 34

www.inegi.org.mx

atencion.usuarios@inegi.org.mx



INEGI Informa