



Red Nacional de Caminos 2017

Contenido

- Introducción
- Red Nacional de Caminos (RNC)
- ¿Cómo se produce y actualiza esta información?
- Resultados
- Aplicaciones
- Disponibilidad

Introducción

Infraestructura más utilizada

La red carretera nacional, es la infraestructura más utilizada para el transporte de bienes, servicios y personas, dada su extensión y la gran flexibilidad de acceso que proporciona a los usuarios.

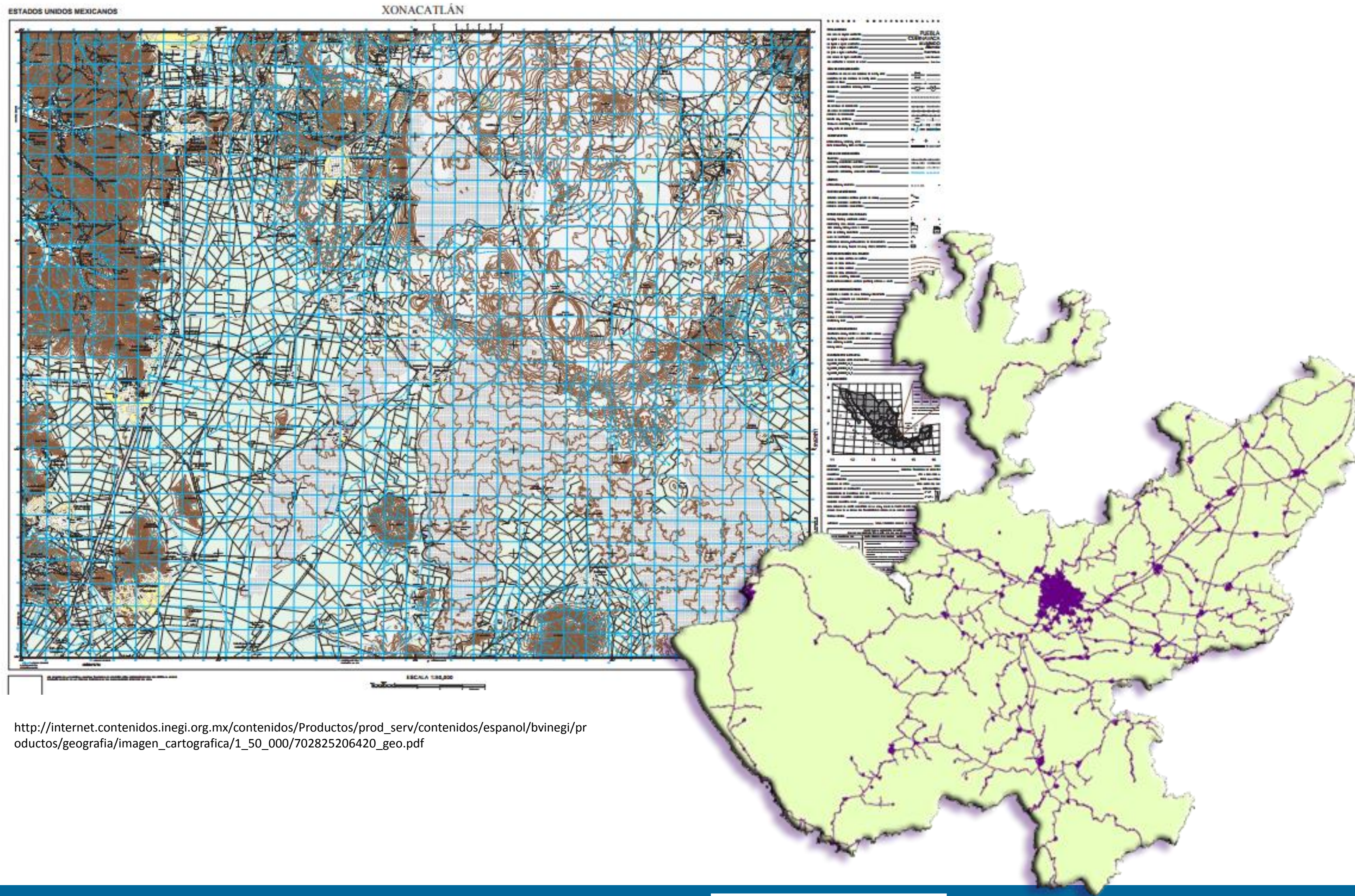


Autopista Salamanca - León



Libramiento Mazatlán

Integración de carreteras en productos analógicos y digitales



http://internet.contenidos.inegi.org.mx/contenidos/Productos/prod_serv/contenidos/espanol/bvinegi/productos/geografia/imagen_cartografica/1_50_000/702825206420_geo.pdf

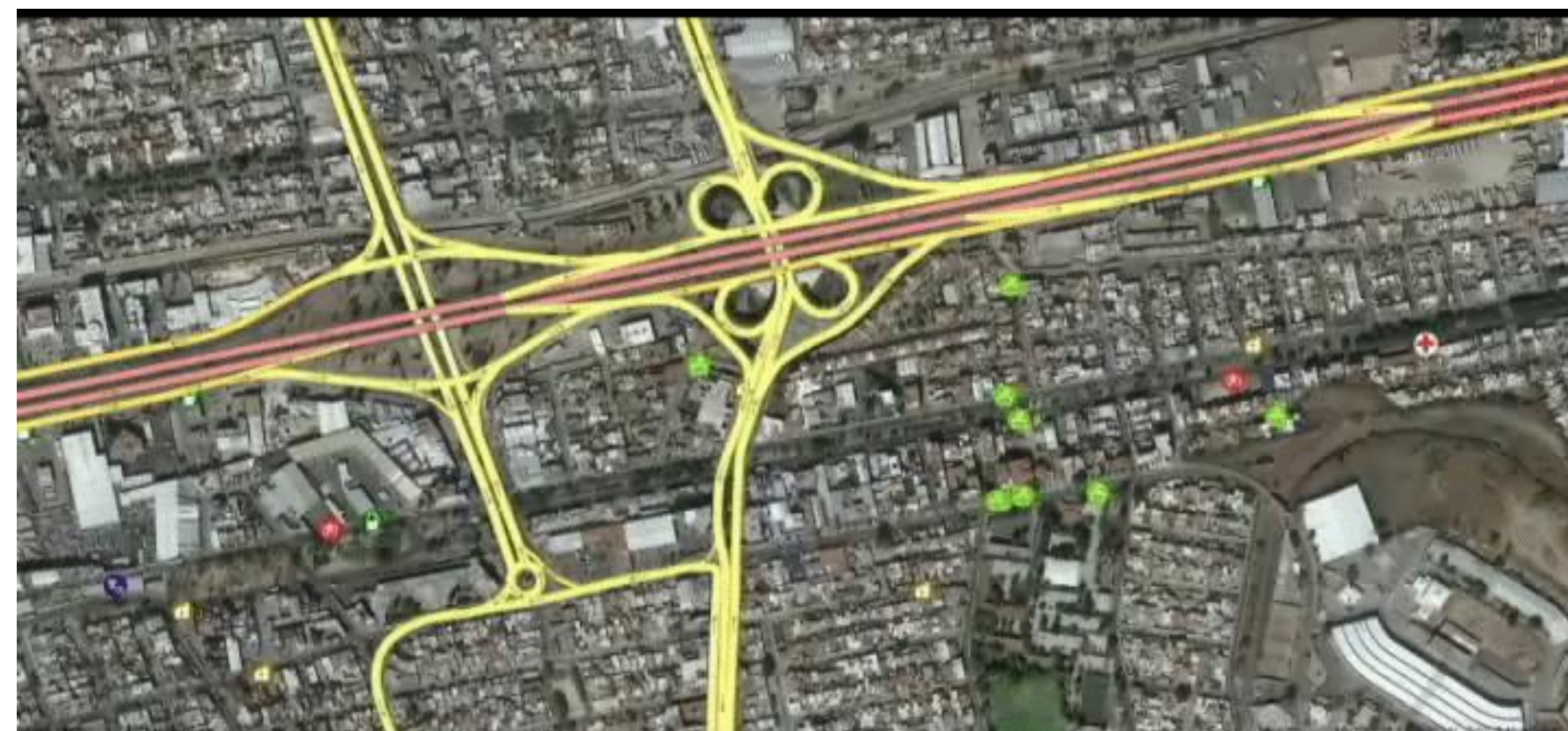
La SCT ha elaborado en el transcurso de los años diversos productos que integran esta infraestructura.

Por su parte, el INEGI, integra las carreteras en las cartas topográficas y otros productos vectoriales.

Red Nacional de Caminos (RNC)

Red Nacional de Caminos

La Red Nacional de Caminos es la representación cartográfica digital y georreferenciada de la infraestructura vial del país con alta precisión y escala de gran detalle que facilita el análisis de diversos fenómenos naturales y socioeconómicos, permitiendo además atender necesidades de ruteo entre un origen y diversos destinos.



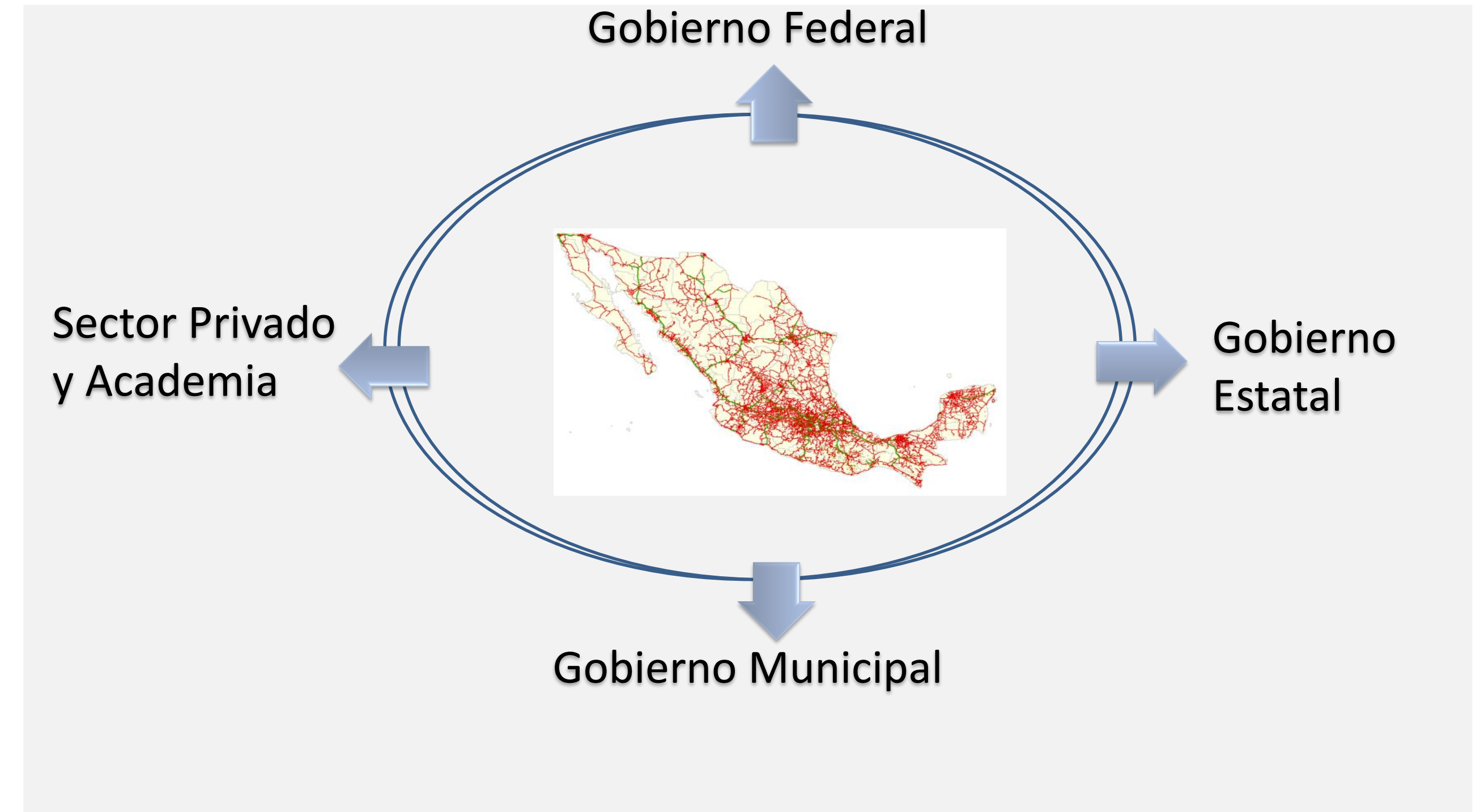
Santiago de Querétaro

Elementos que integran la RNC



La RNC es de uso obligatorio para los tres ámbitos de gobierno

La RNC es Información de Interés Nacional, de uso obligatorio para los tres ámbitos de gobierno y deberá convertirse en la fuente única de información para los diferentes sectores, por lo que debe integrar información confiable y oportuna (D.O.F. 6/X/2014).



Lunes 6 de octubre de 2014

DIARIO OFICIAL

(Segunda Sección)

Segundo.- En términos de lo establecido en el artículo 6 de la Ley del Sistema Nacional de Información Estadística y Geográfica, será oficial y de uso obligatorio para la Federación, los estados, el Distrito Federal y los municipios la información contenida en la Red Nacional de Caminos.

Tercero.- Corresponderá a la Secretaría de Comunicaciones y Transportes y al Instituto Nacional de Estadística y Geografía, en sus respectivas competencias, generar en forma regular y periódica la Red Nacional de Caminos, y poner la información a disposición de los usuarios a través de las páginas de Internet www.inegi.org.mx, www.sct.gob.mx y www.imt.mx, así como en los centros de información del Instituto en el territorio nacional.

Cuarto.- Las Instituciones referidas en el artículo anterior, podrán difundir la información de la Red Nacional de Caminos, identificándola como parte del Sistema Nacional de Información Estadística y Geográfica.

TRANSITORIO

ÚNICO.- El presente Acuerdo entrará en vigor al día siguiente al de su publicación en el Diario Oficial de la Federación.

El presente Acuerdo, se aprobó en términos del Acuerdo No. 89/II/2014, aprobado en la Octava Sesión 2014 de la Junta de Gobierno del Instituto Nacional de Estadística y Geografía, celebrada el 30 de septiembre de dos mil catorce.- Presidente, Eduardo Sojo Garza Aldape.- Vicepresidentes, Enrique de Alba Guerra, Rolando Ocampo Alcántar, Mario Palma Rojo y Félix Vélez Fernández Varela.

Aguascalientes, Ags., a 1 de octubre de 2014.- Hace constar lo anterior el Director General Adjunto de Asuntos Jurídicos, Jorge Ventura Nevares, en ejercicio de la atribución que le confiere lo dispuesto por la fracción IV, del artículo 46 del Reglamento Interior del Instituto Nacional de Estadística y Geografía.- Rúbrica.

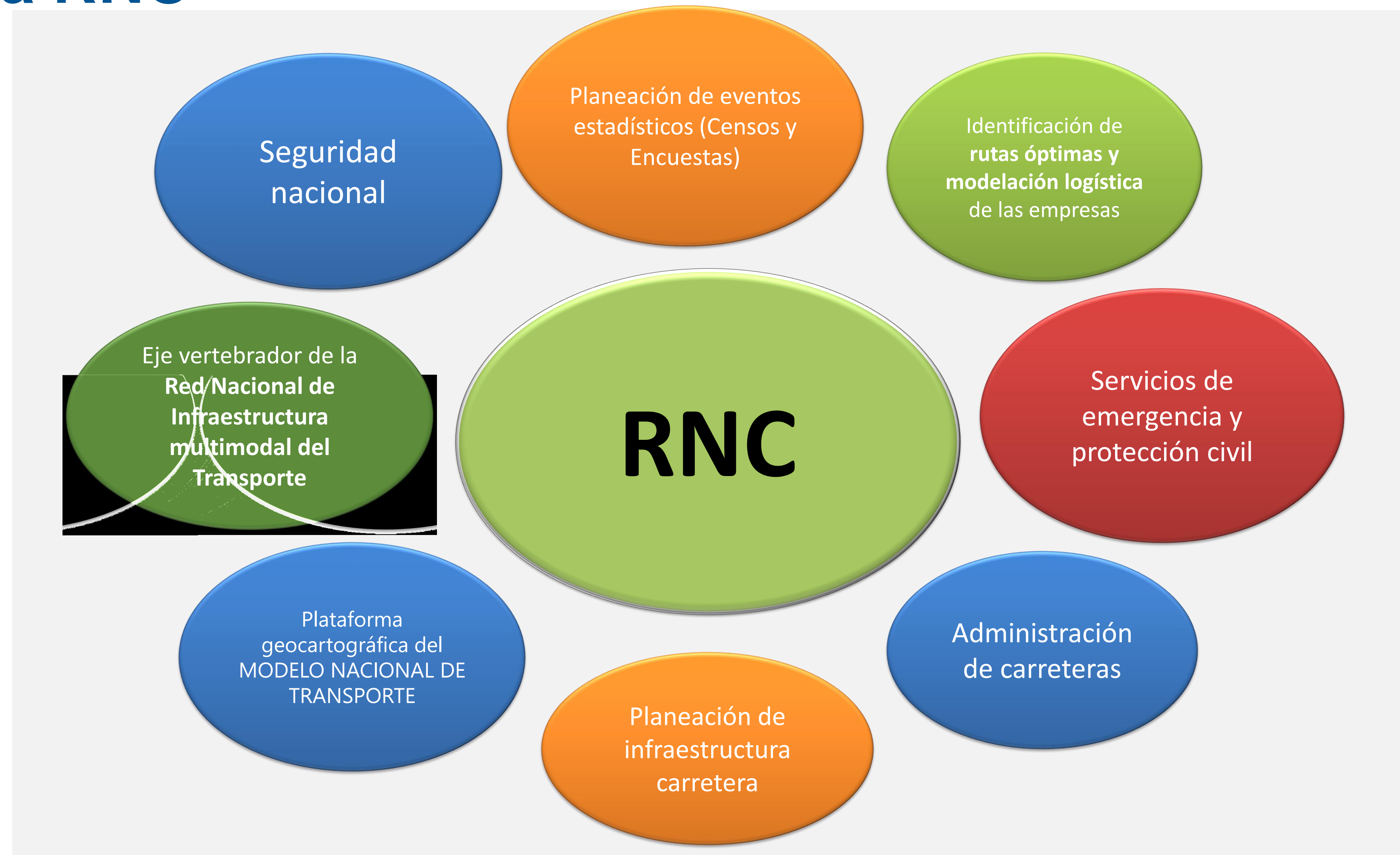
(R.- 398563)



Red Nacional de Caminos 2017

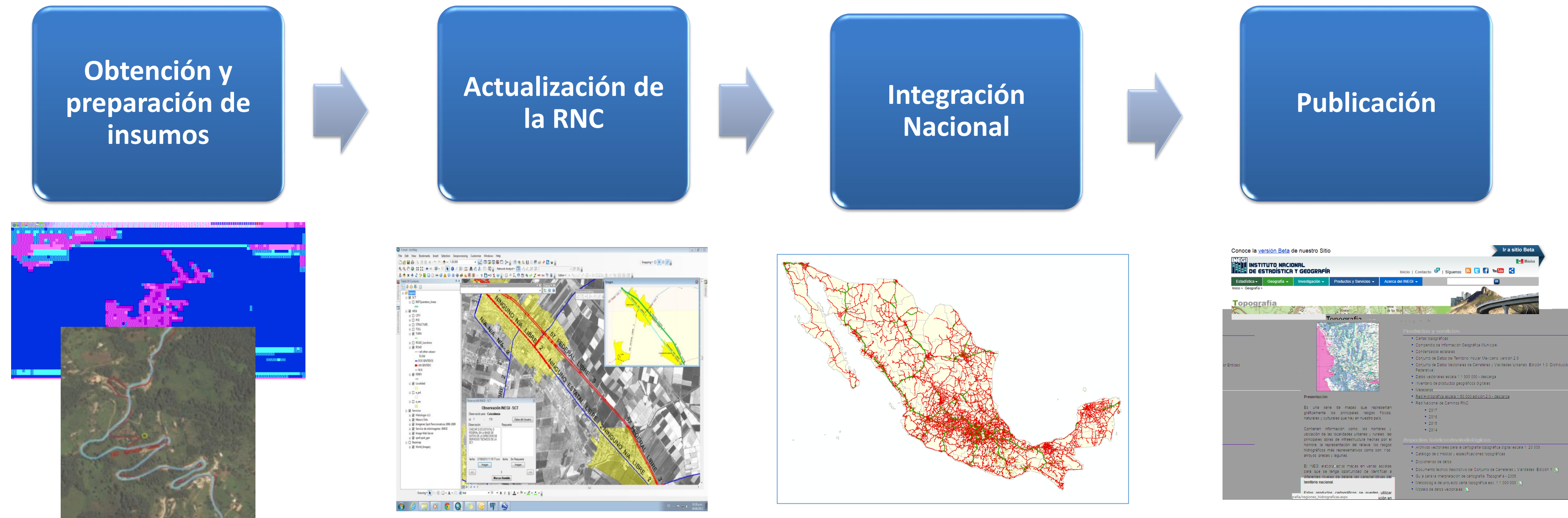
Algunos usos de la RNC

La RNC es fundamental para diversas actividades



¿Cómo se produce y actualiza esta información?

Metodología para generar la RNC



La elaboración y actualización de la RNC se fundamenta en la coordinación interinstitucional (SCT-IMT-INEGI)

Resultados

La RNC cuenta con más de 370,000 km de carreteras y caminos

Integra las carreteras y los principales caminos, así como las principales vialidades dentro de las localidades urbanas del país.

Carreteras

169,078 km



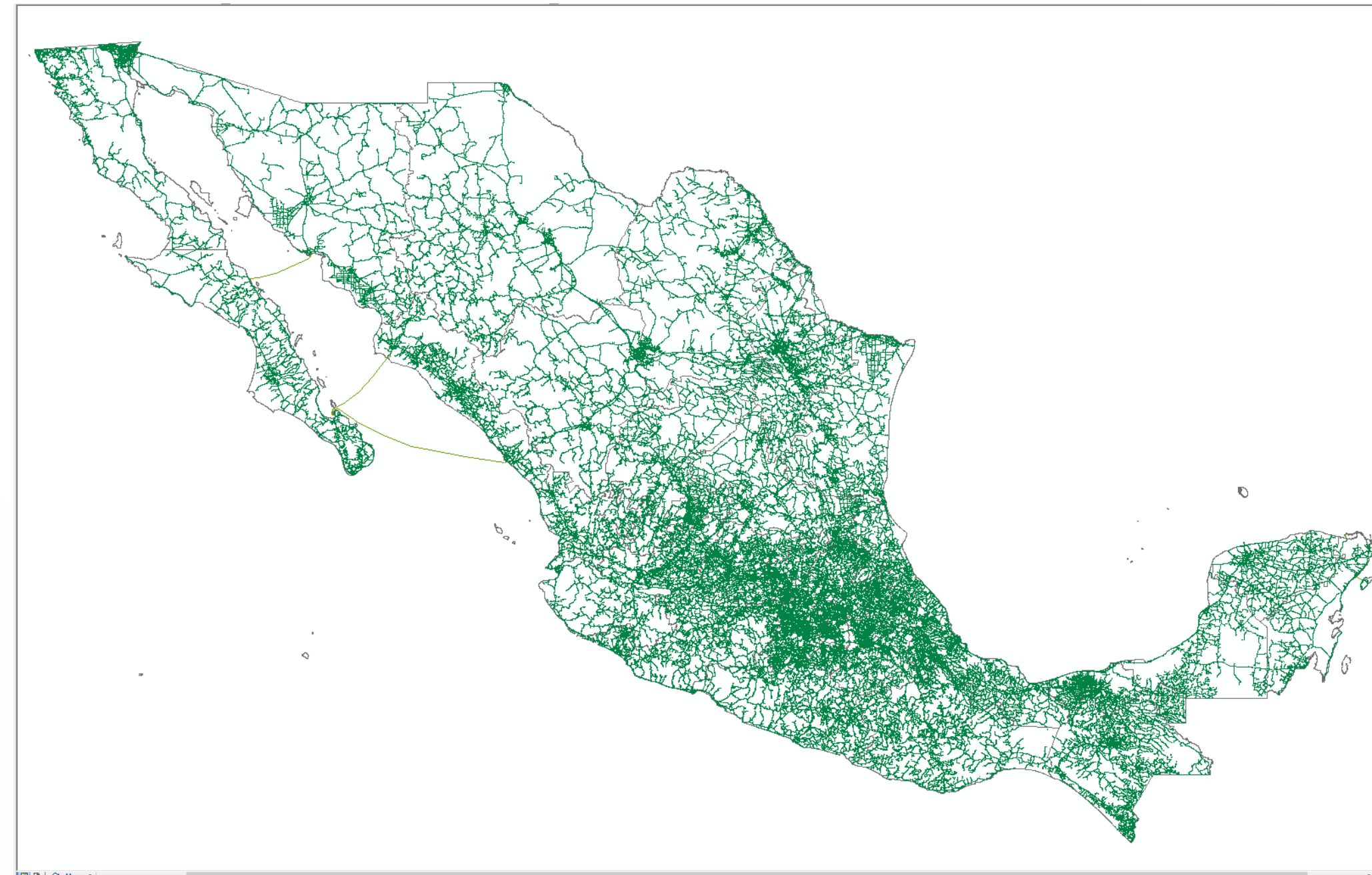
Caminos rurales

201,812 km



Vialidades urbanas

52,295 km

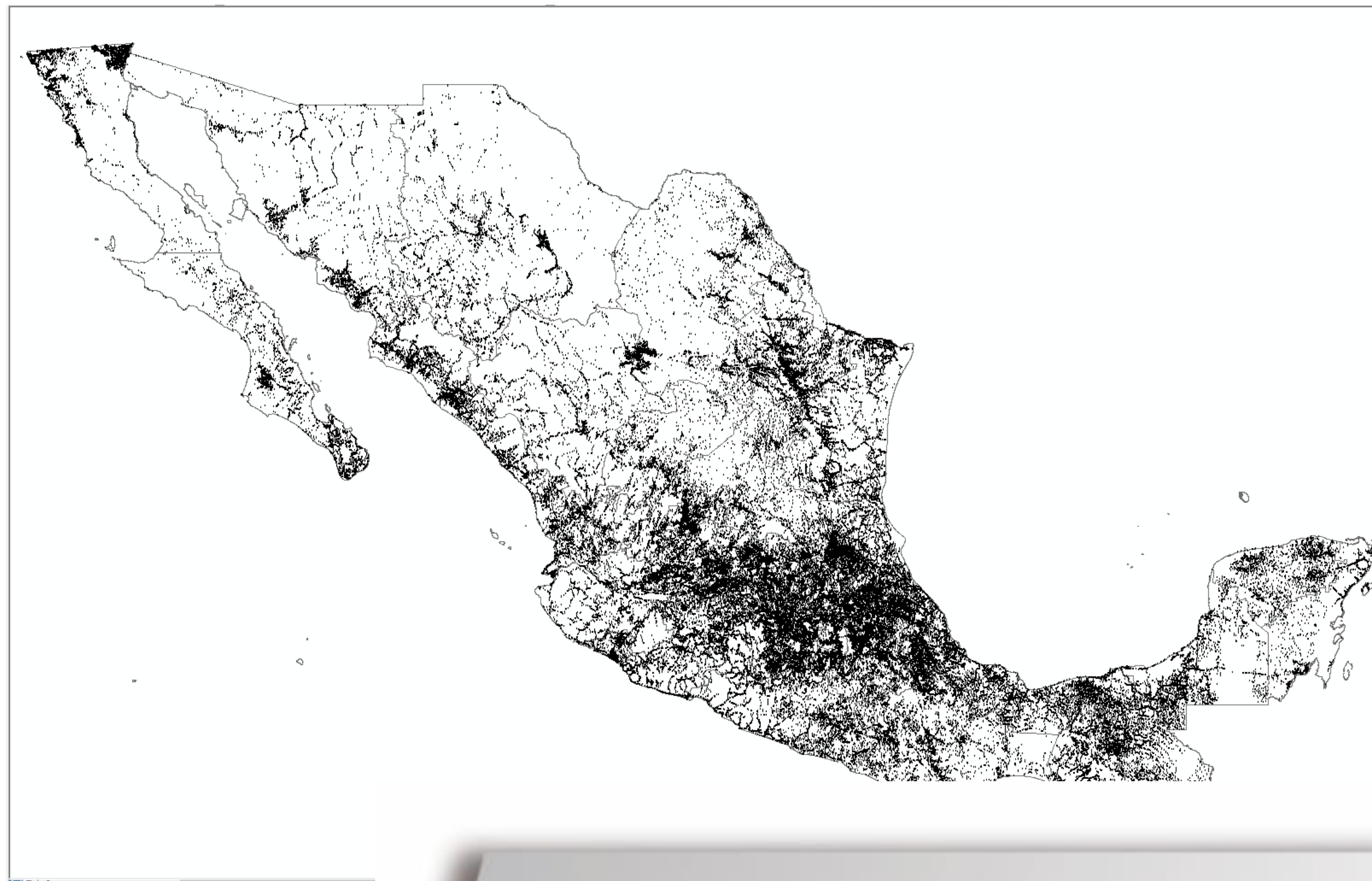


Arco Norte



Av. Lázaro Cárdenas, Guadalajara, Jal.

En las localidades integradas en este producto vive el 98% de la población total



Localidades Geoestadísticas

118,563

Integra:

- 4,570 localidades urbanas
- 113, 993 localidades rurales.



Ciudad de México



Villa de Arriaga, SLP

Se han integrado las 1,130 plazas de cobro del país, con una constante actualización de las cuotas de cada una de ellas



Plaza de cobro Playas de Tijuana

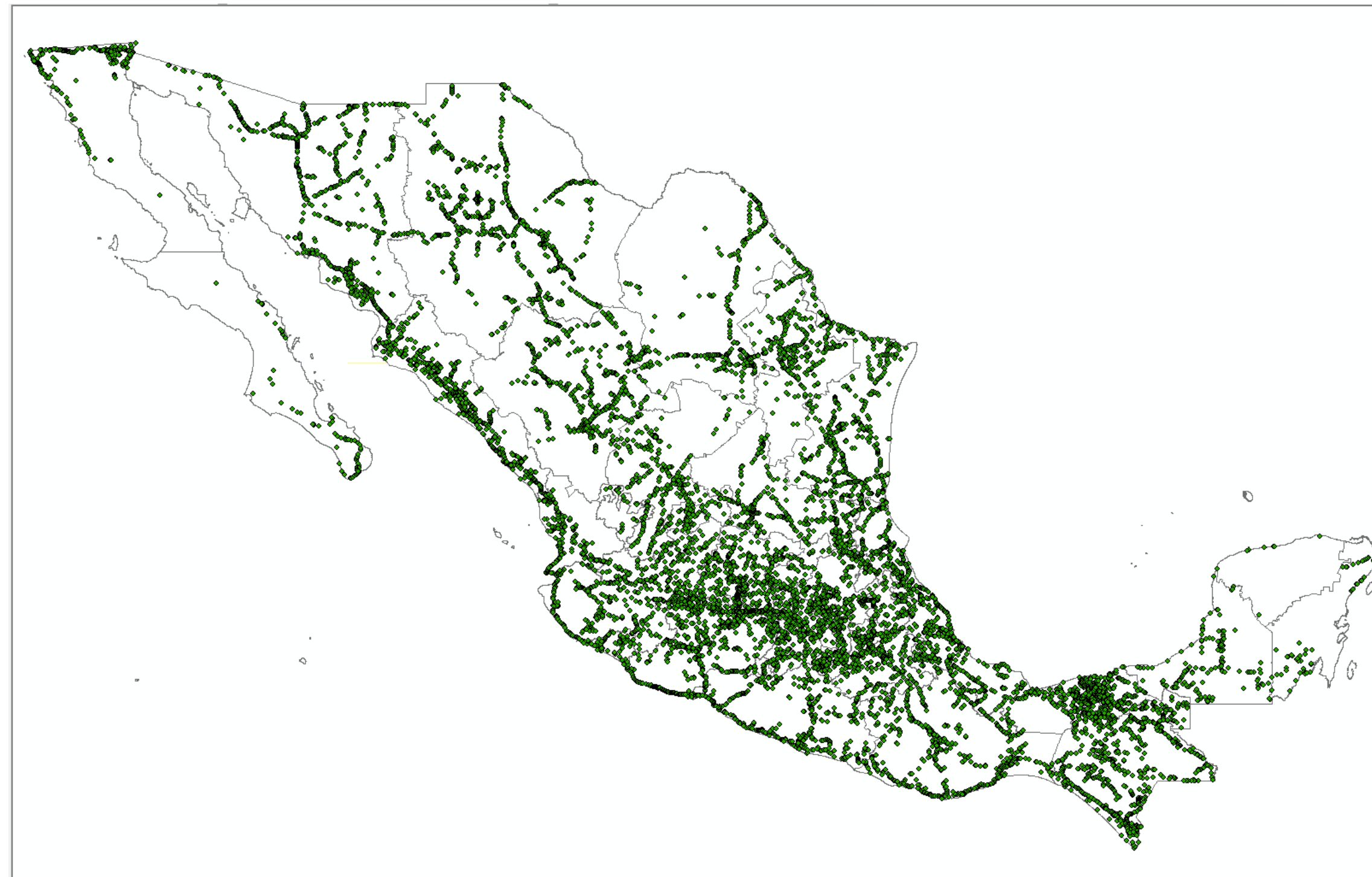


Plazas de cobro

1,130

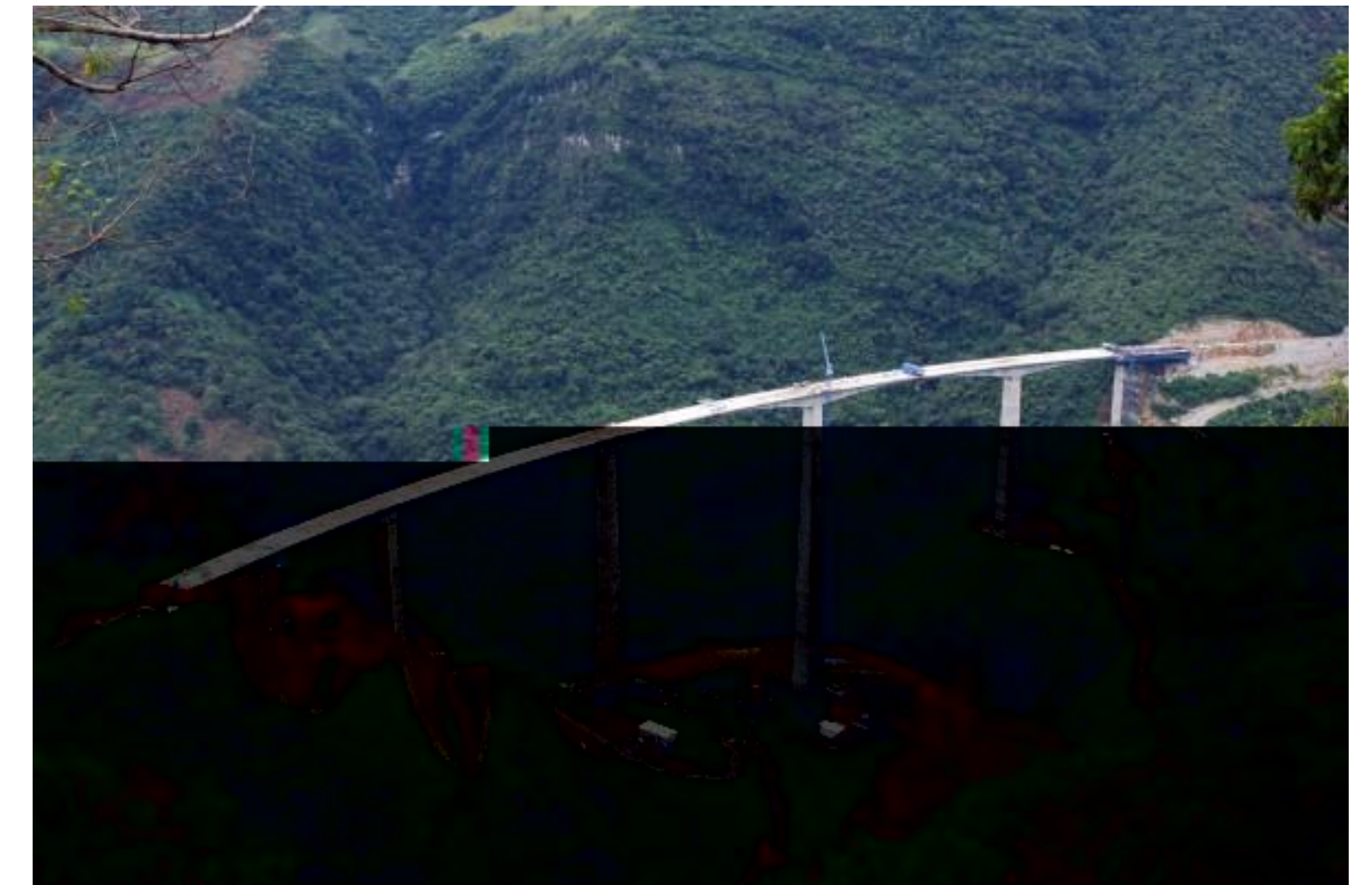


Integra los 13,463 puentes y 195 túneles principales de la infraestructura carretera



Puentes y Túneles

13,658

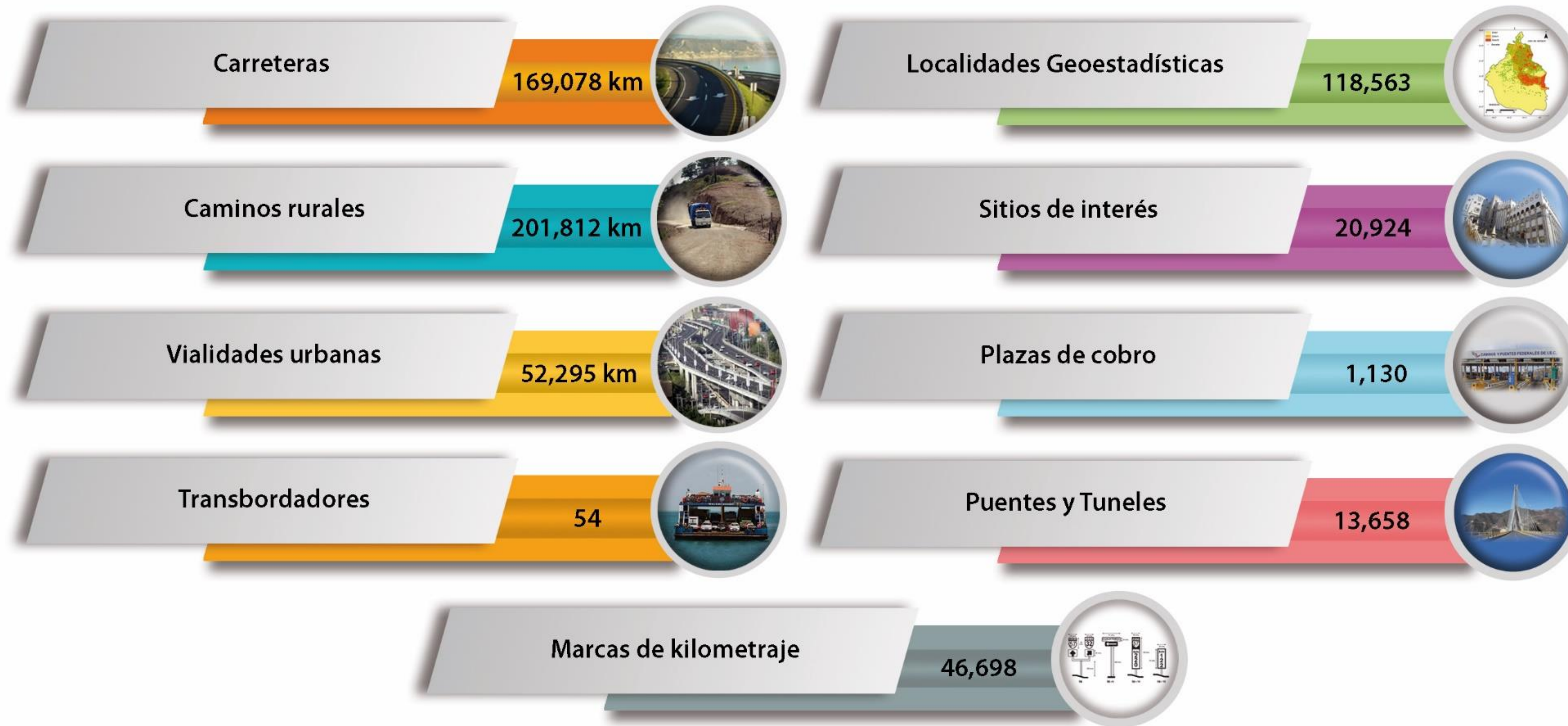


Puente Coyotitos (autopista México-Tuxpan)

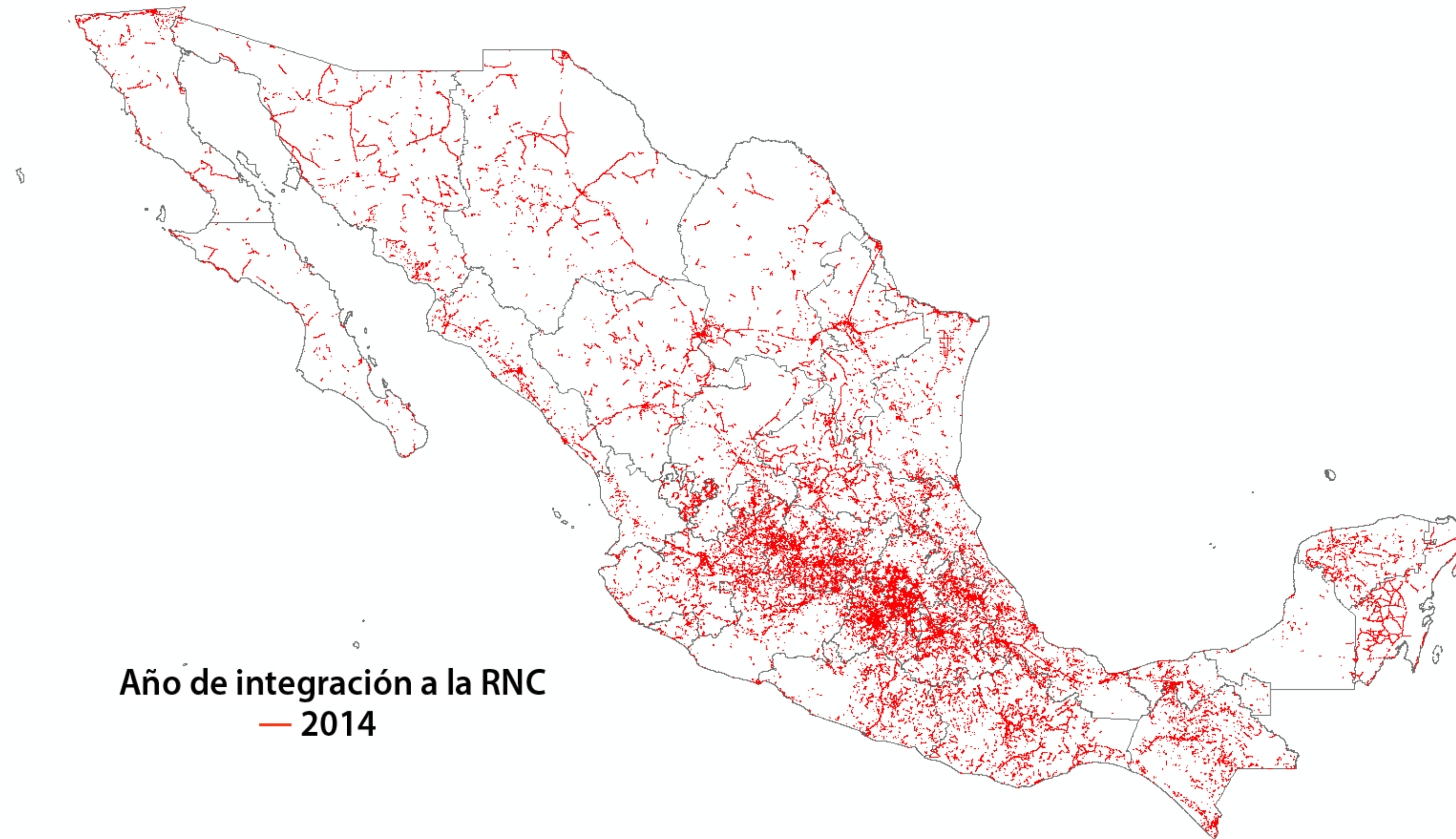


Túnel en el tramo Necaxa-Tuxpan

Resultados: En resumen



Actualización de carreteras por año, desde su primera publicación

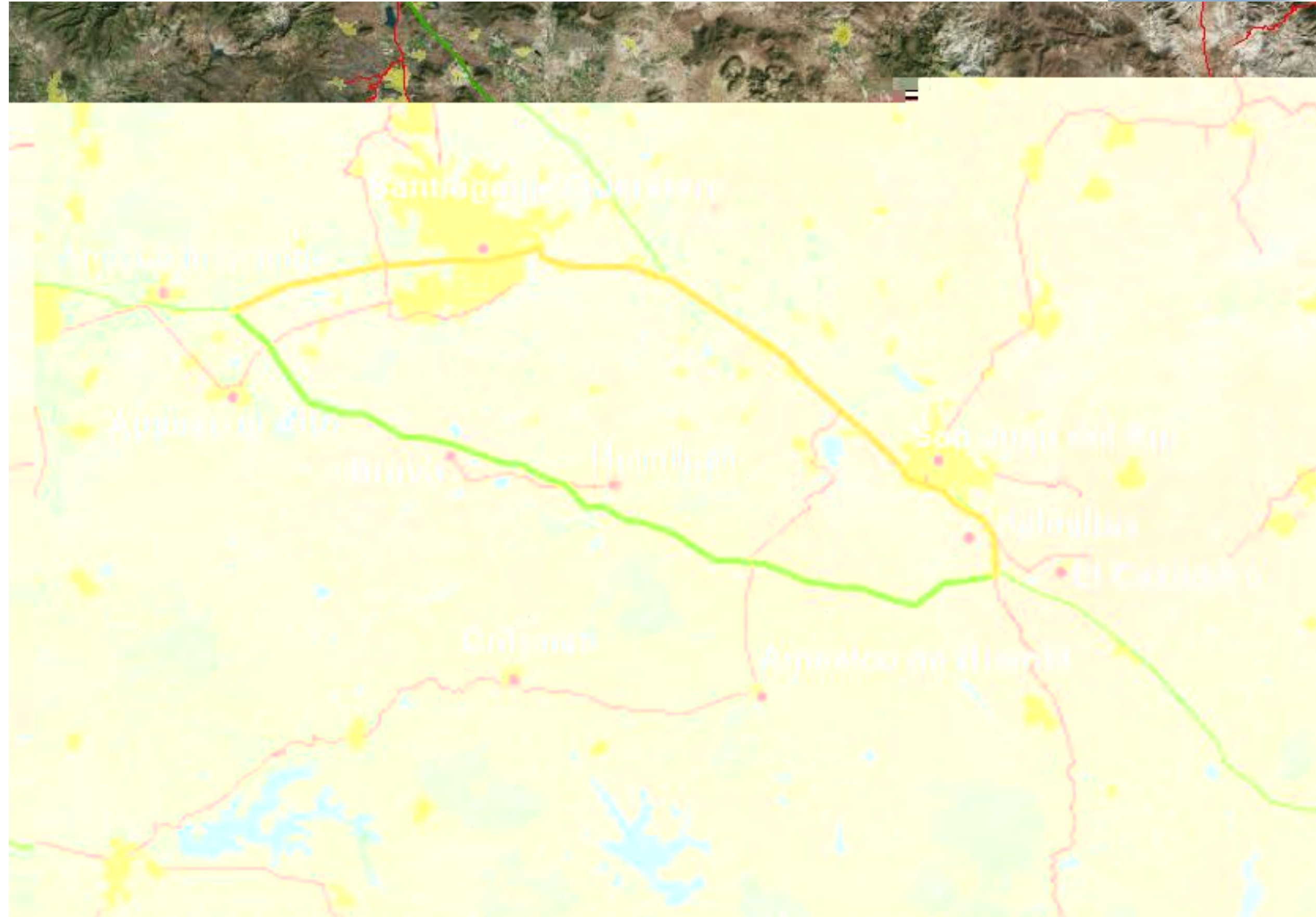


Principales elementos integrados en la RNC (2015 – 2017)

Elemento	2015	2016	2017
Carreteras	161,365 km	165, 473 km	169, 078 km
Caminos rurales	110,689 km	150,758 km	201,812 km
Localidades	27,737	64,017	118,563

Ejemplos de infraestructura desarrollada en los últimos 5 años

Macro libramiento Querétaro



Ejemplos de infraestructura desarrollada en los últimos 5 años

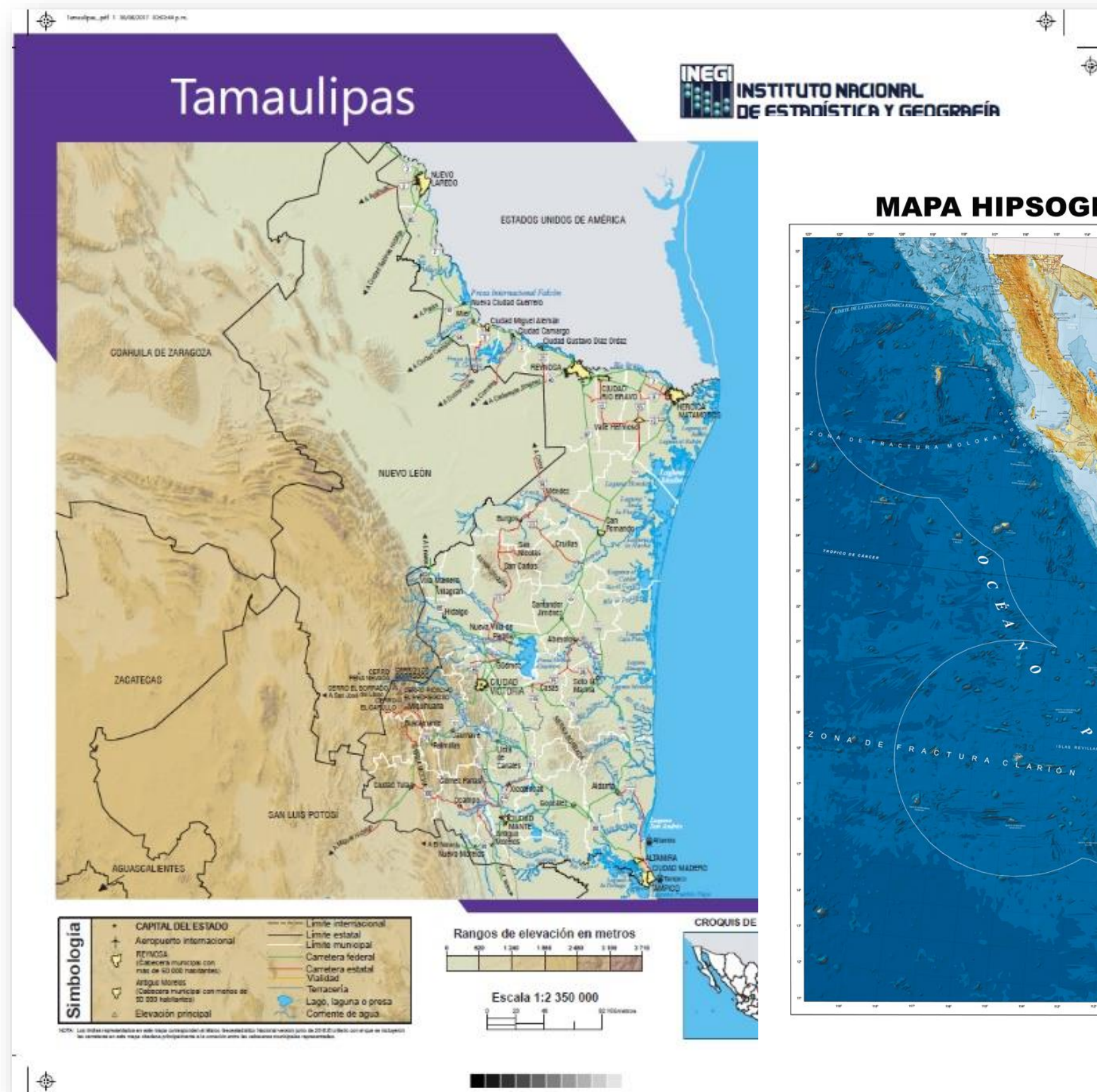
Autopista Chapalilla-
Compostela



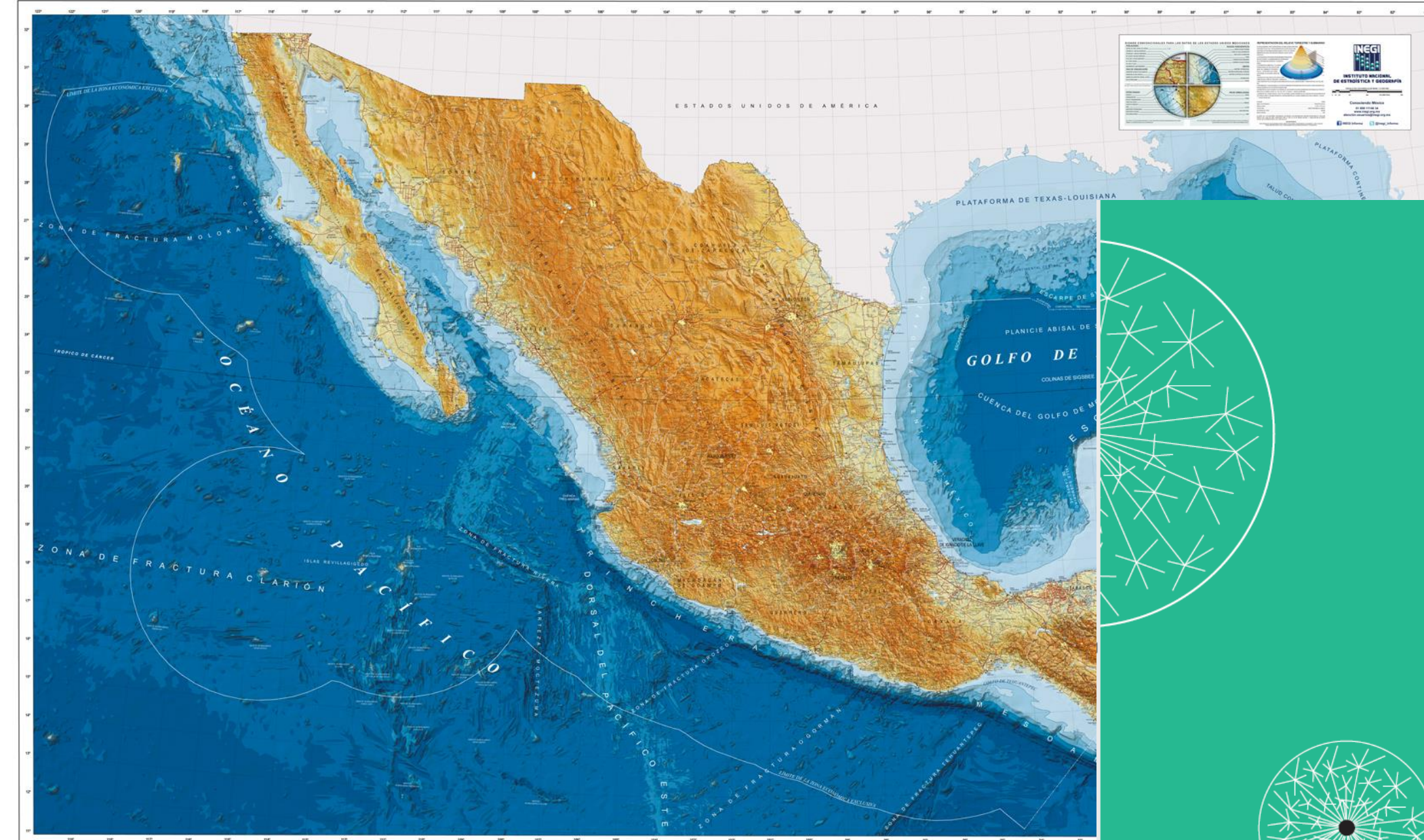
Caseta Compostela

Aplicaciones

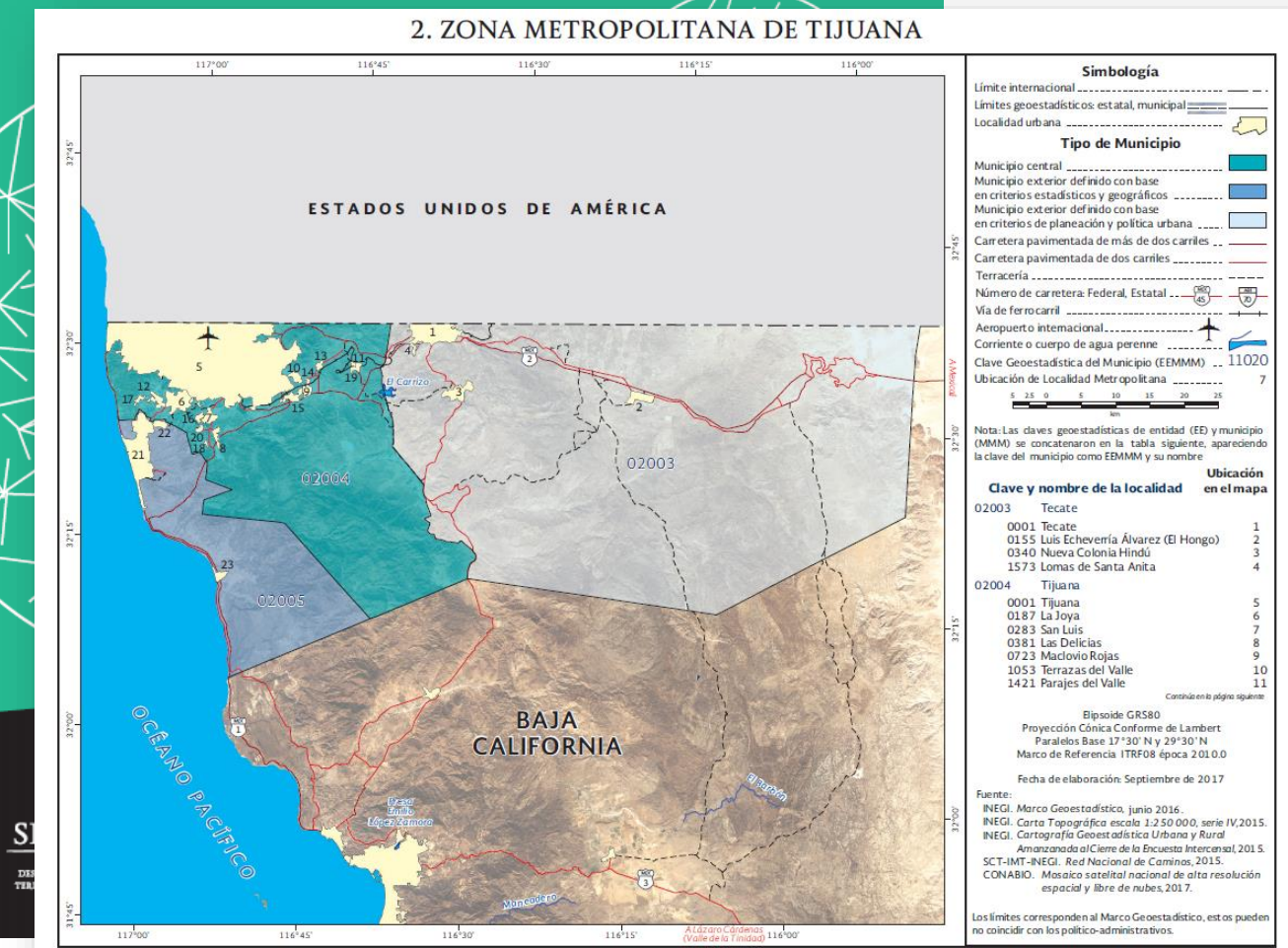
Integración a la cartografía



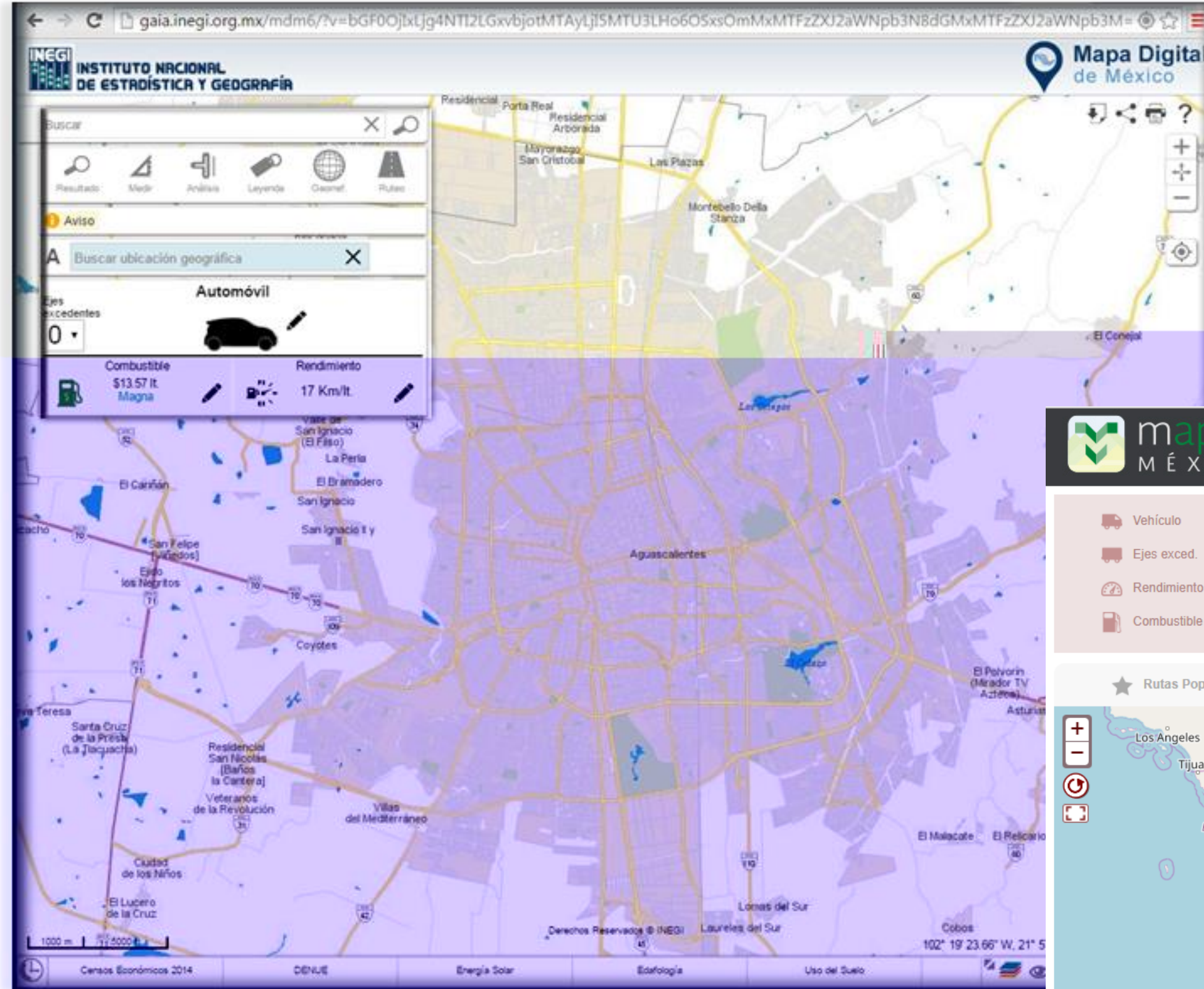
MAPA HISOGRÁFICO Y BATIMÉTRICO DE LOS ESTADOS UNIDOS MEXICANOS



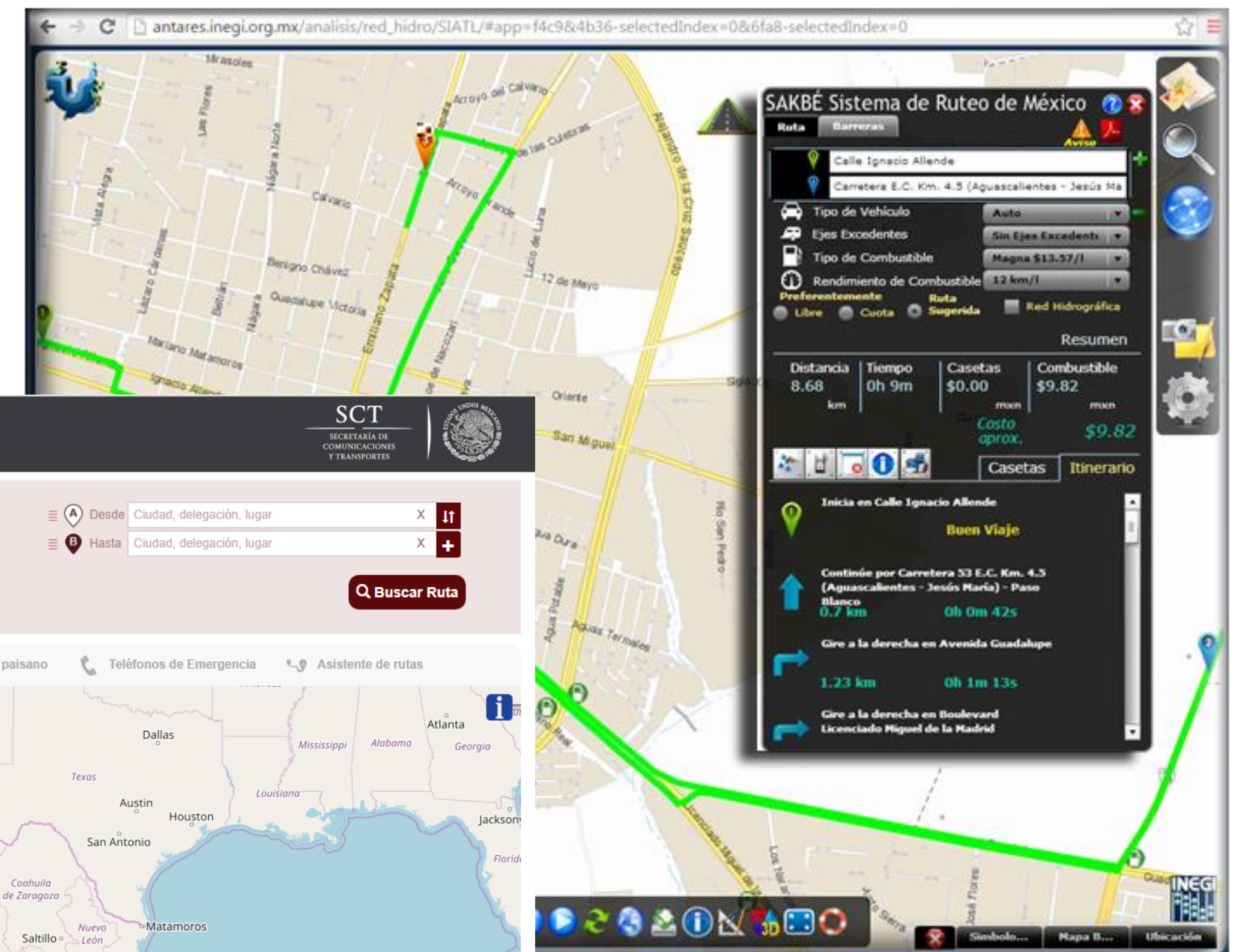
Delimitación de las zonas metropolitanas de México 2015



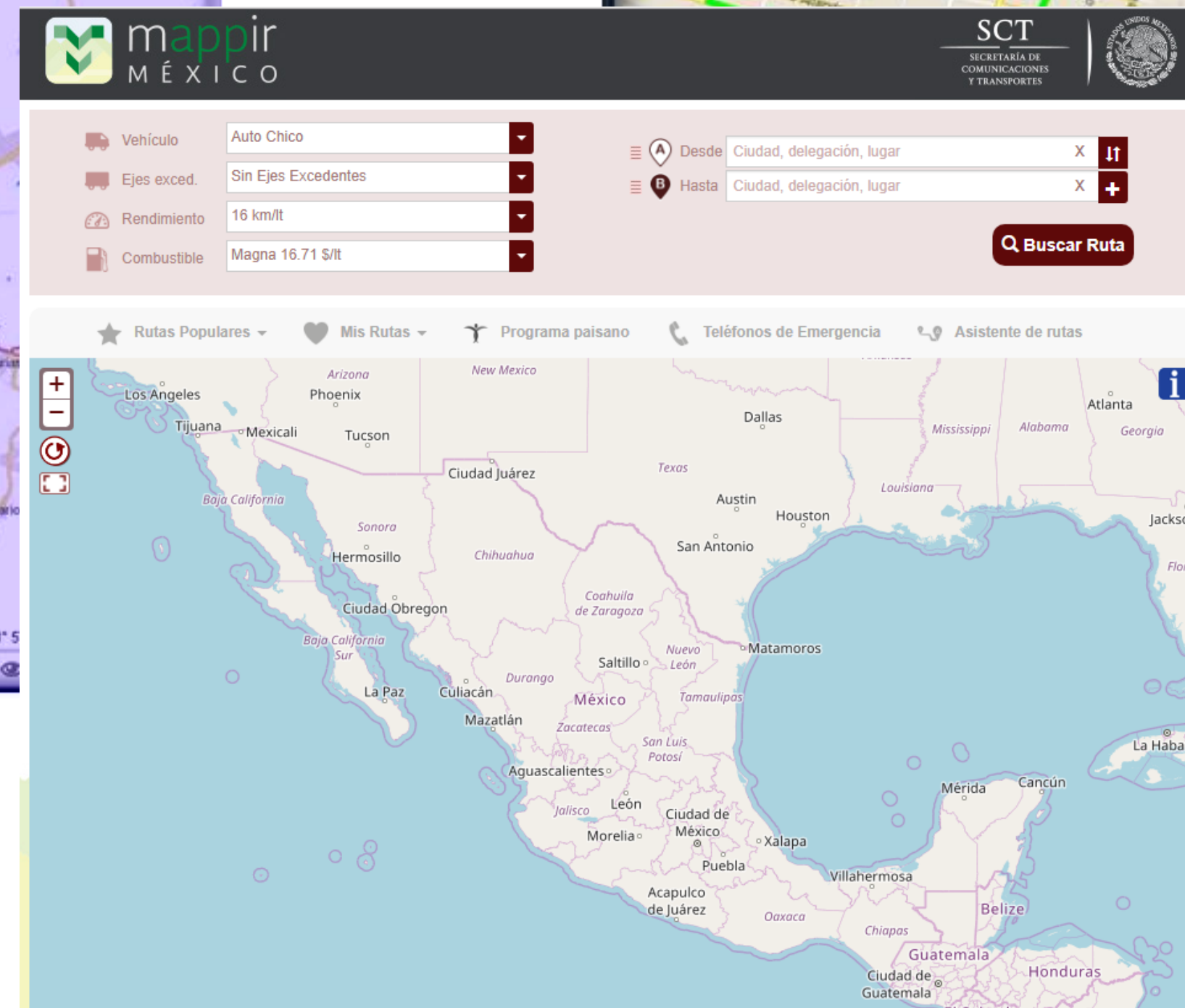
Integración a los Sistemas de Información Geográfica



<http://gaia.inegi.org.mx/mdm6/>



http://antares.inegi.org.mx/analisis/red_hidro/SIATL/

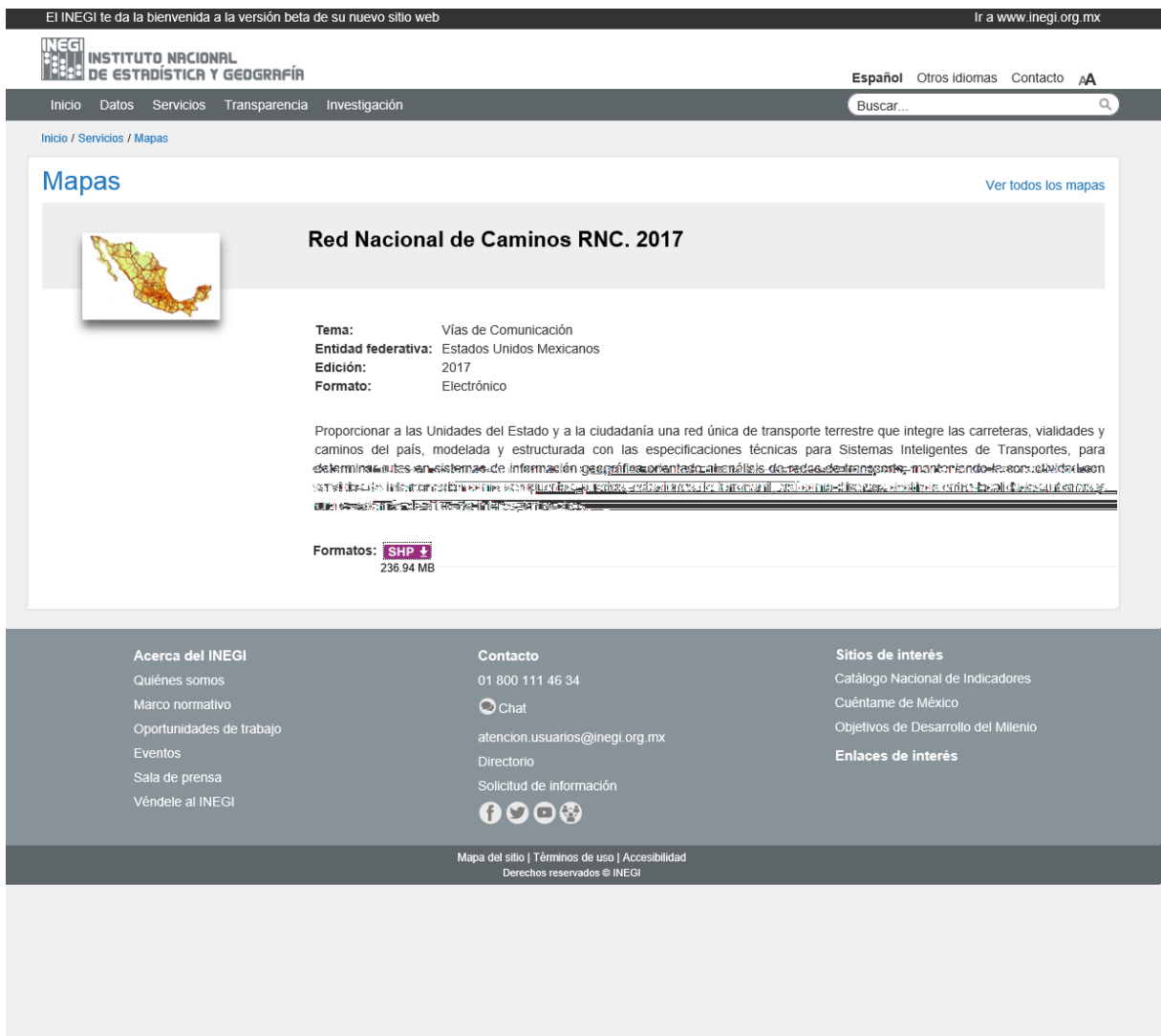


<http://ti.sct.gob.mx/mappir/>

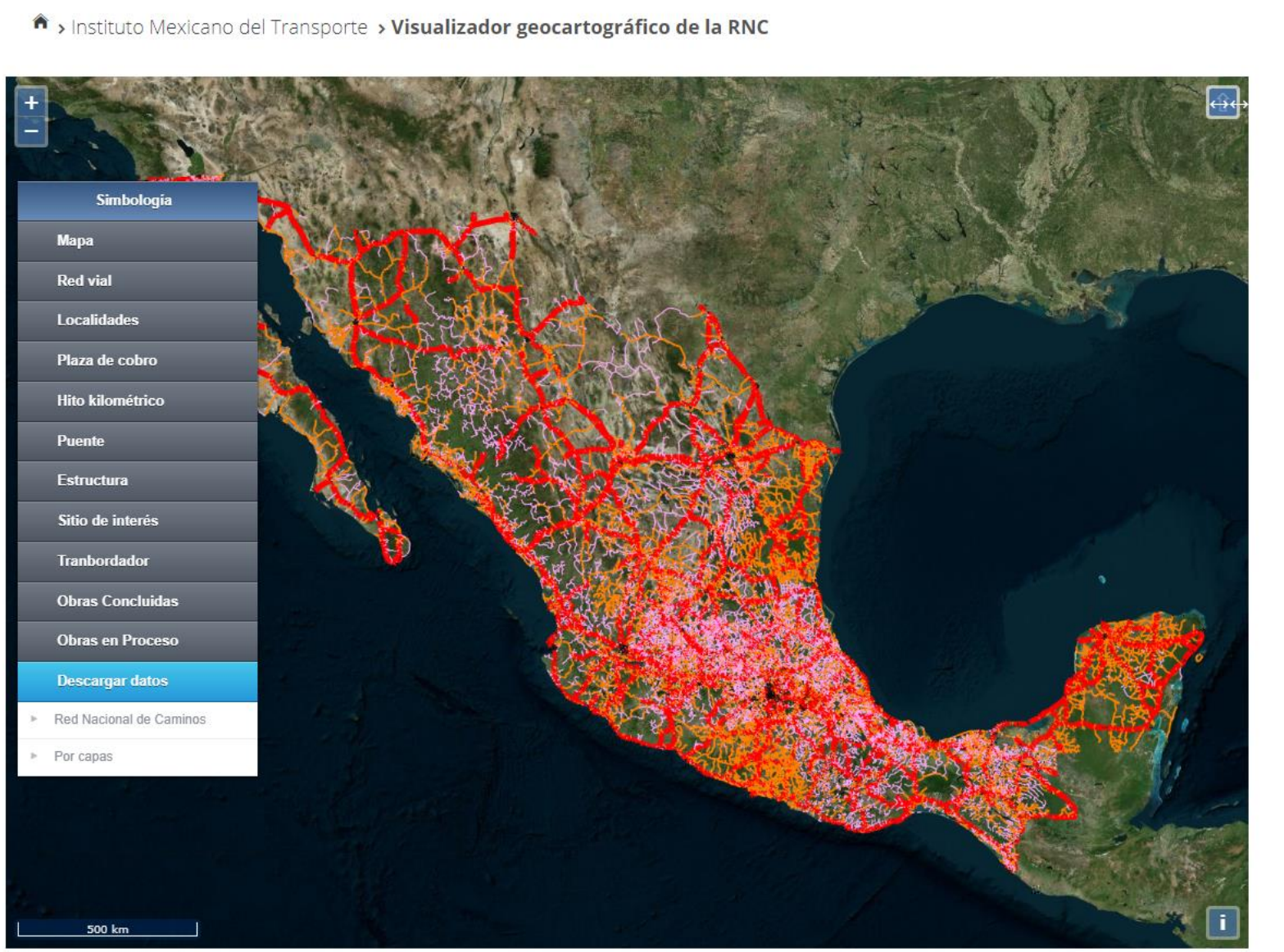
Red Nacional de Caminos 2017

Descarga de datos

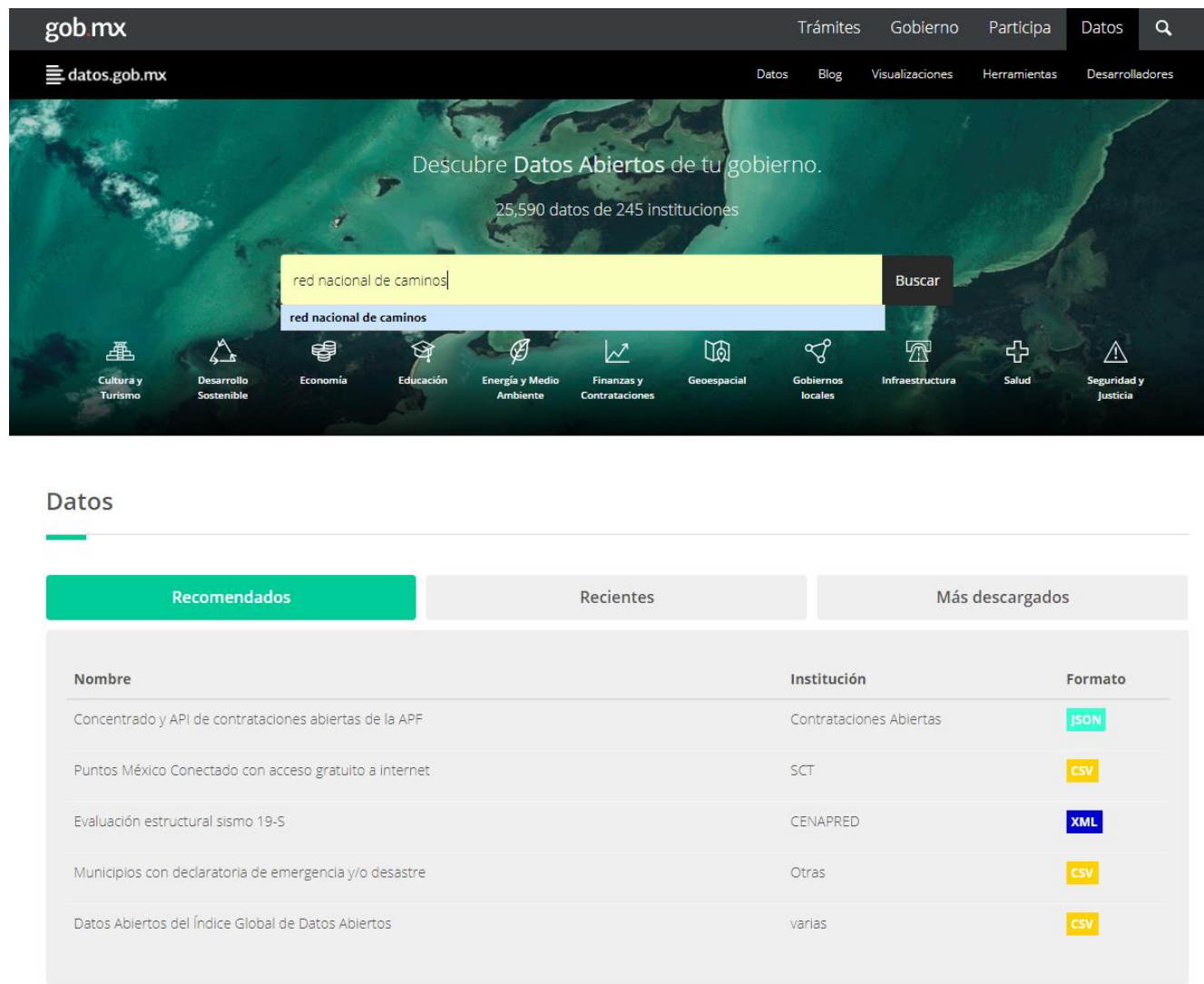
- Se encuentra a disposición de los usuarios en la página del INEGI
- Se encuentra a disposición en la página del IMT
- Se puede obtener en la página de Datos Abiertos del Gobierno Federal



<http://www.beta.inegi.org.mx/app/biblioteca/ficha.html?upc=889463171836>



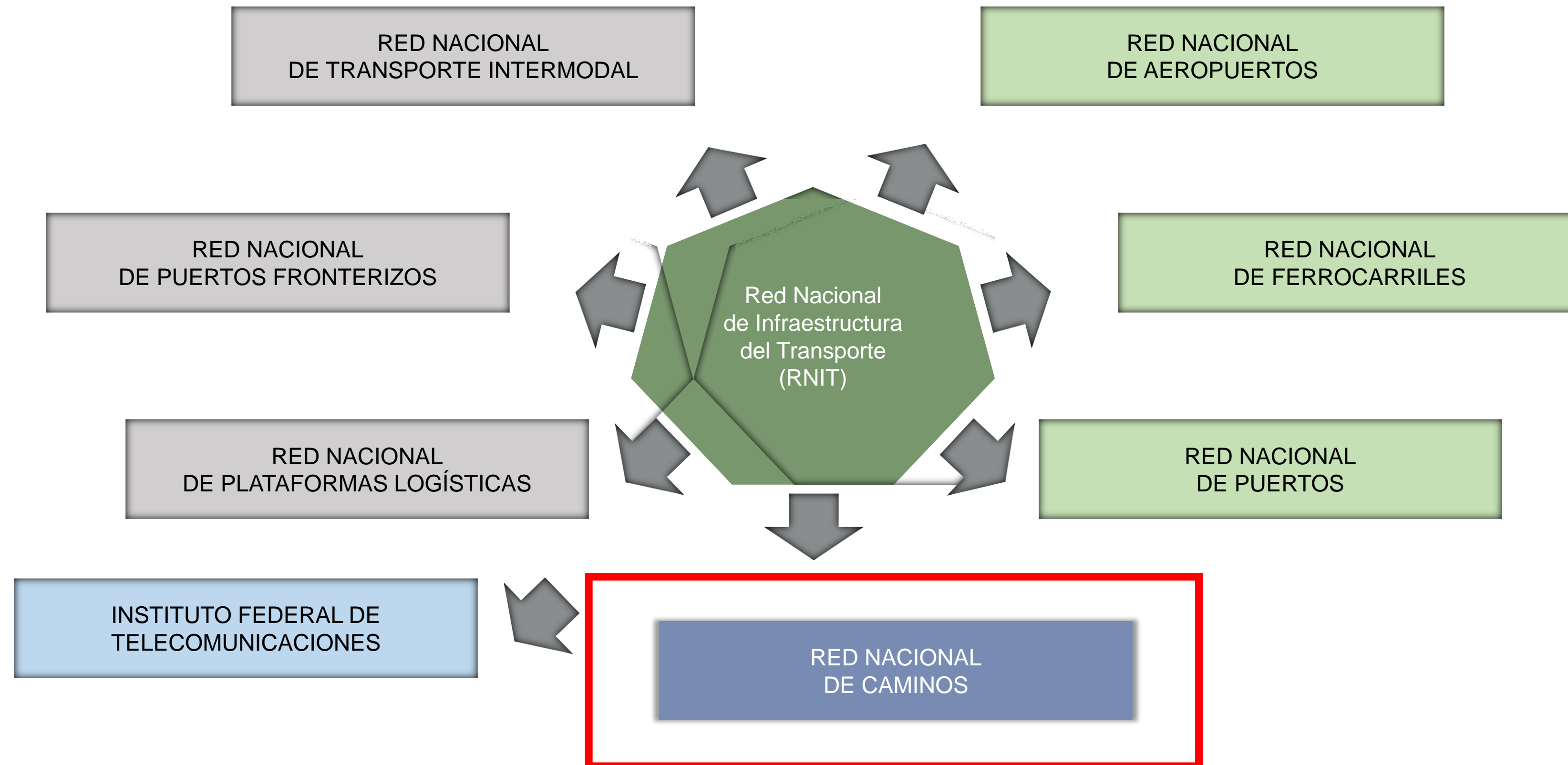
<http://imt.mx/micrositios/sistemas-de-informacion-geoespacial/servicios-tecnologicos/red-nacional-de-caminos/visualizador-geocartografico-de-la-rnc.html>



<https://datos.gob.mx/>

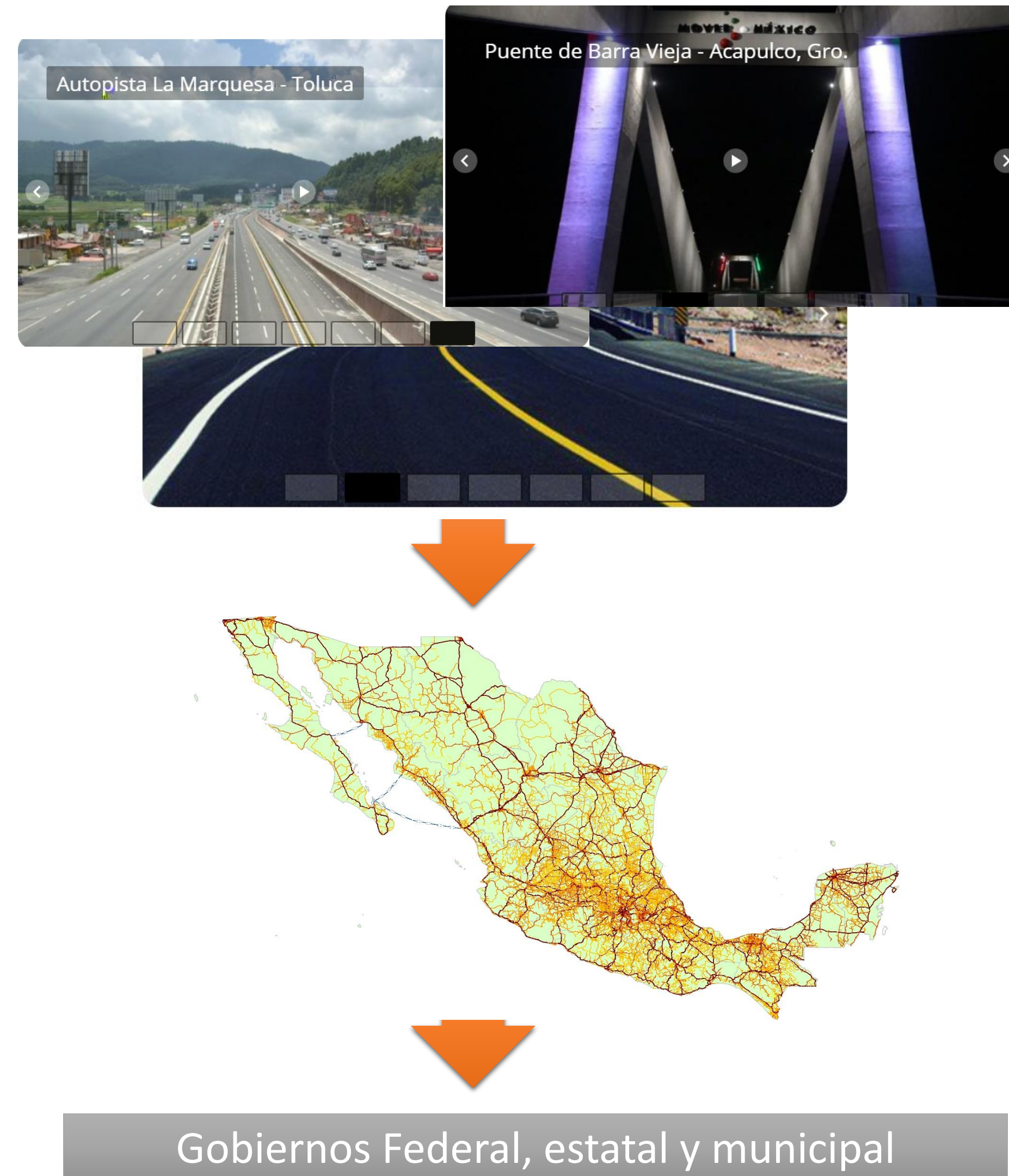
Perspectivas de la RNC

- Ser parte fundamental de la Red Nacional de Infraestructura del Transporte Multimodal



Perspectivas de la RNC

- Mantenerla actualizada y en crecimiento de manera constante
- Consolidarla como la fuente única y oficial de uso obligatorio para los tres niveles de gobierno



Conociendo México

01 800 111 46 34

www.inegi.org.mx

atencion.usuarios@inegi.org.mx



@inegi_informa



INEGI Informa



**INSTITUTO NACIONAL
DE ESTADÍSTICA Y GEOGRAFÍA**