



# Red Nacional de Caminos

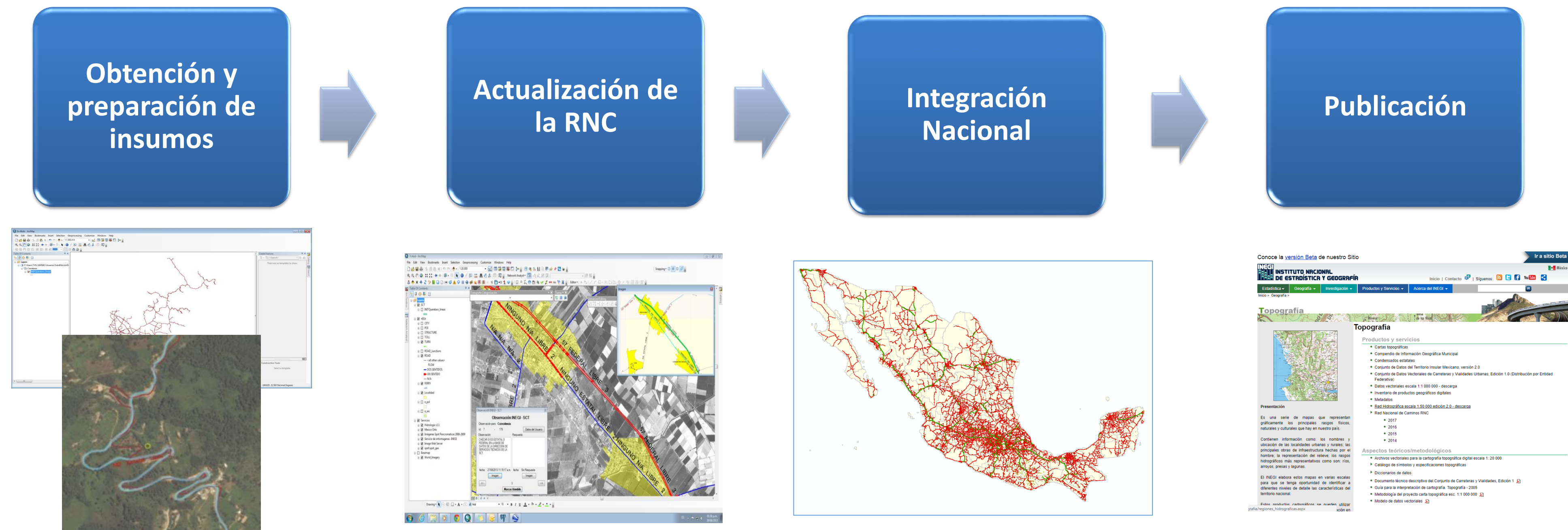


# Contenido

- Red Nacional de Caminos (RNC)
- Aplicaciones
- Disponibilidad

# Red Nacional de Caminos (RNC)

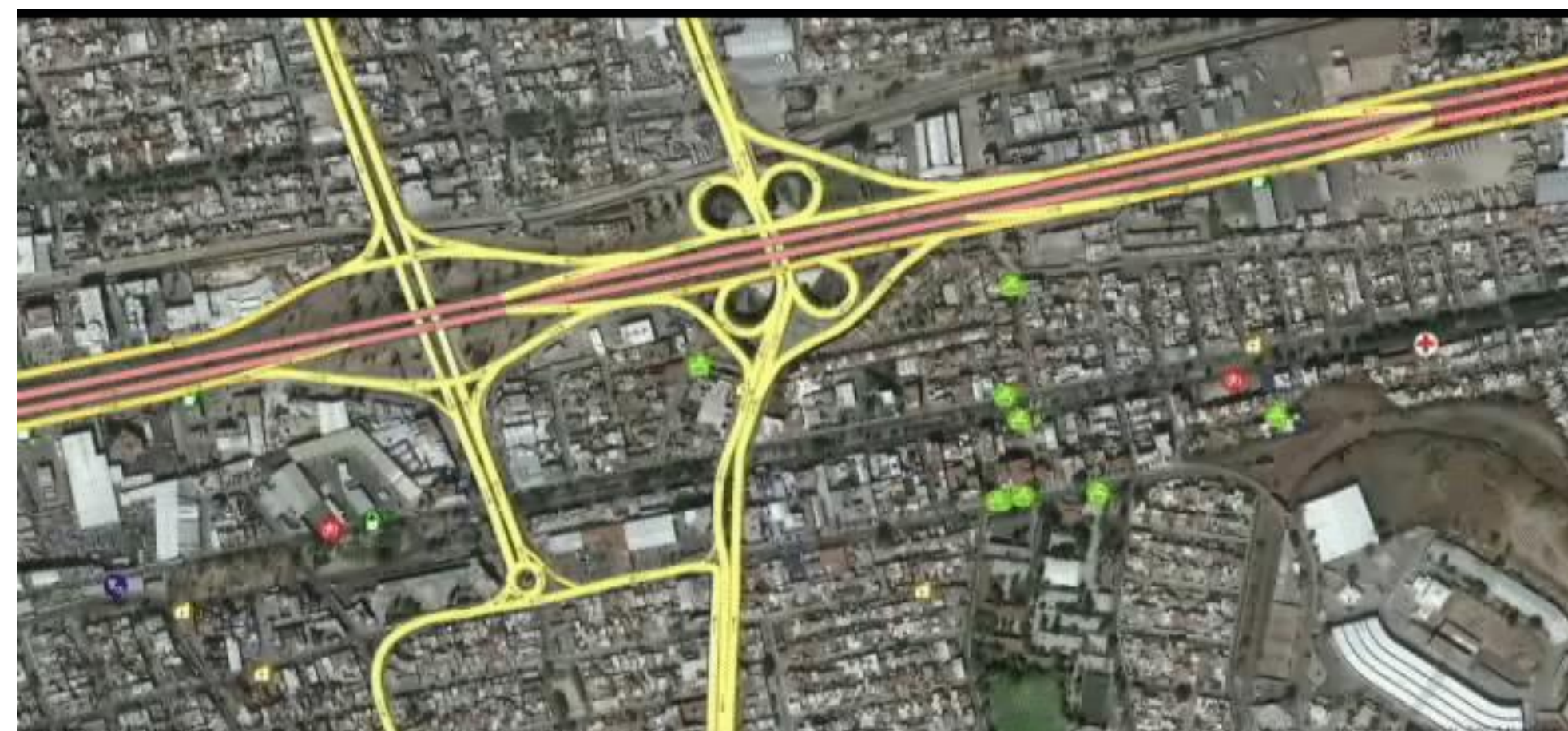
# Metodología para generar la RNC



La elaboración y actualización de la RNC se fundamenta en la coordinación interinstitucional (SCT-IMT-INEGI)

# Red Nacional de Caminos

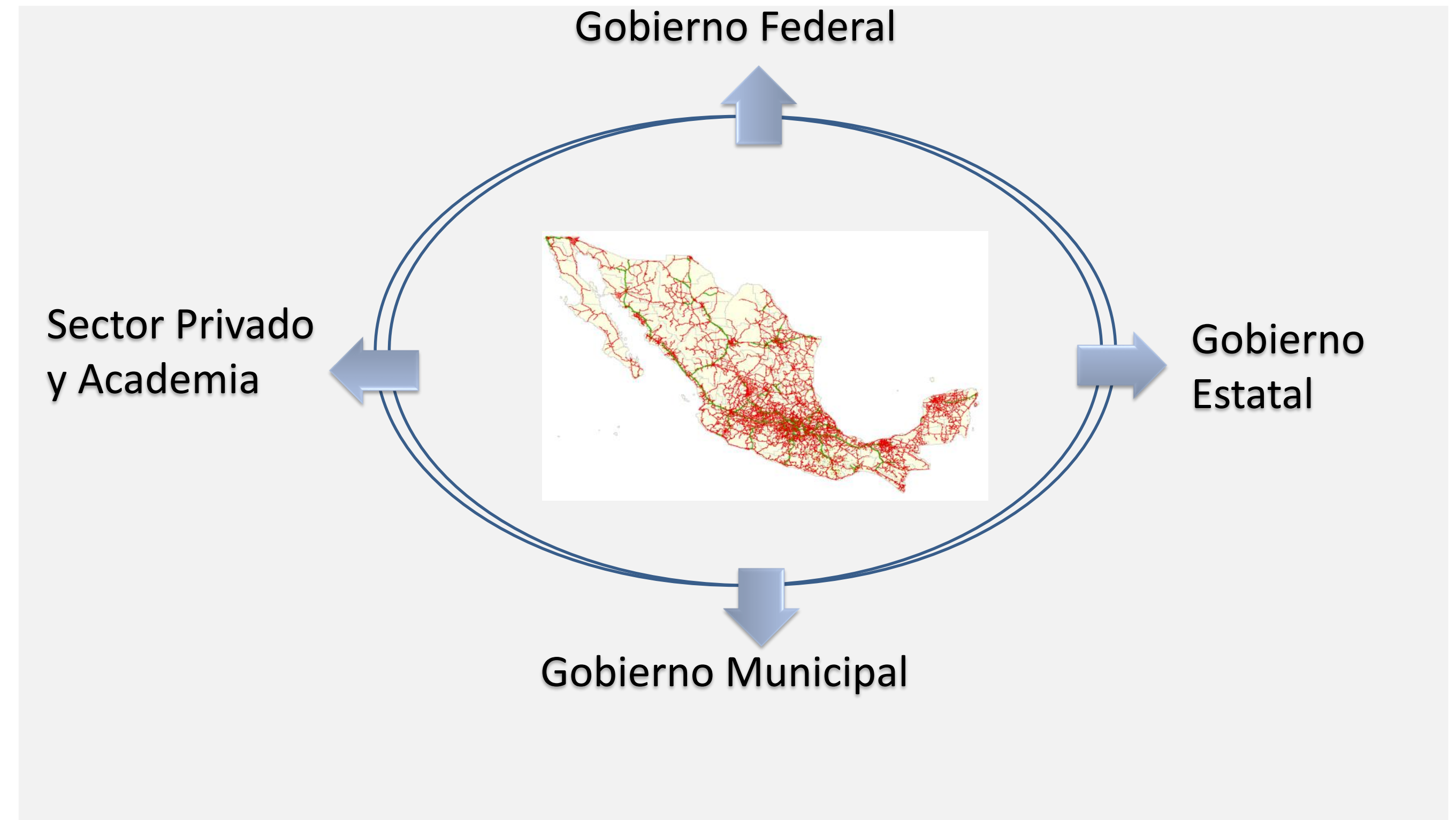
La Red Nacional de Caminos es la representación cartográfica digital y georreferenciada de la infraestructura vial del país con alta precisión y escala de gran detalle que facilita el análisis de diversos fenómenos naturales y socioeconómicos, permitiendo además atender necesidades de ruteo entre un origen y diversos destinos.



*Santiago de Querétaro*

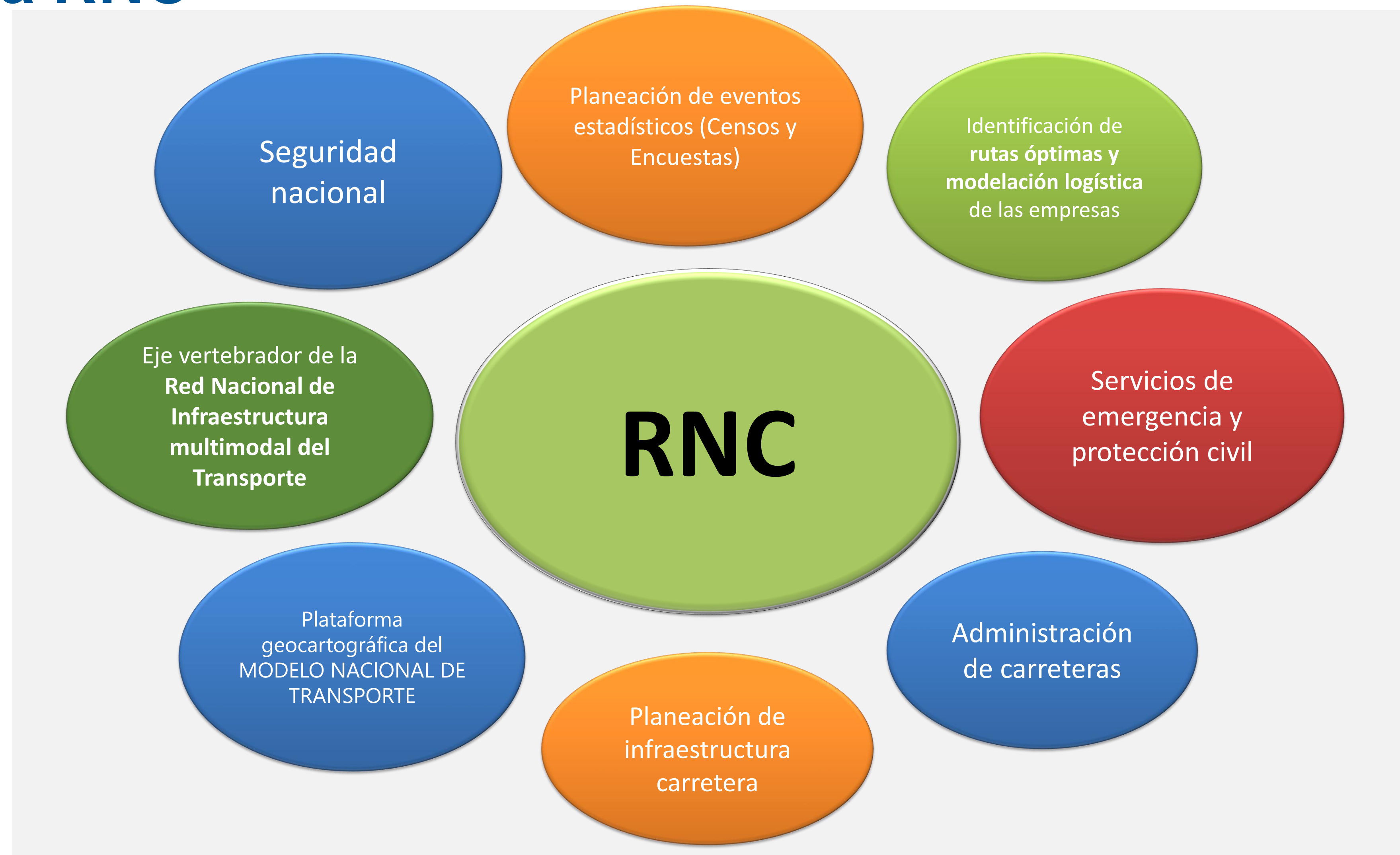
# La RNC es de uso obligatorio para los tres ámbitos de gobierno

La RNC es Información de Interés Nacional, de uso obligatorio para los tres ámbitos de gobierno y deberá convertirse en la fuente única de información para los diferentes sectores, por lo que debe integrar información confiable y oportuna (D.O.F. 6/X/2014).



# Algunos usos de la RNC

La RNC es fundamental para diversas actividades



# La RNC cuenta con más de 370,000 km de carreteras y caminos

Integra las carreteras y los principales caminos, así como las principales vialidades dentro de las localidades urbanas del país.

Carreteras

169,078 km



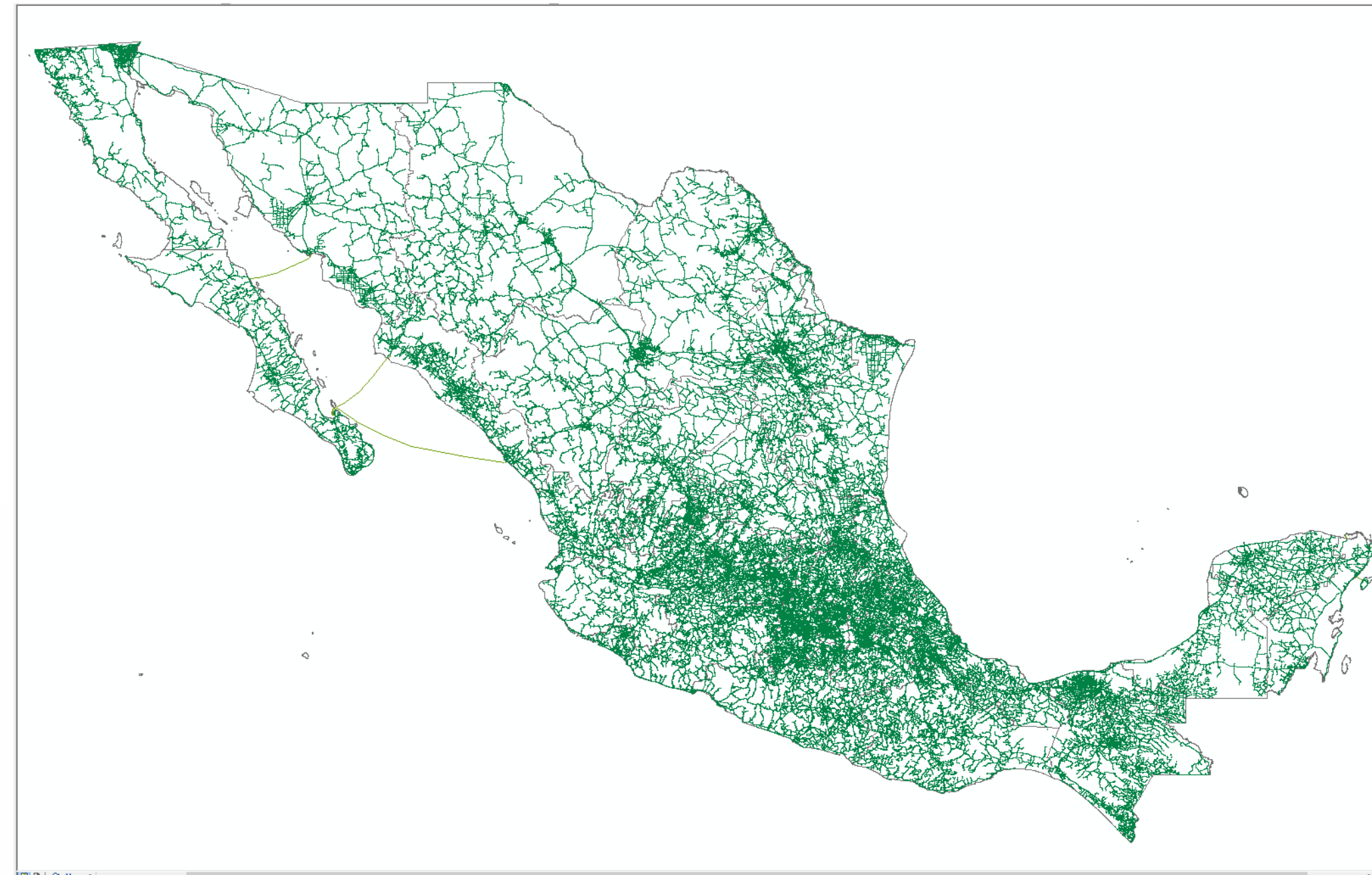
Caminos rurales

201,812 km



Vialidades urbanas

52,295 km

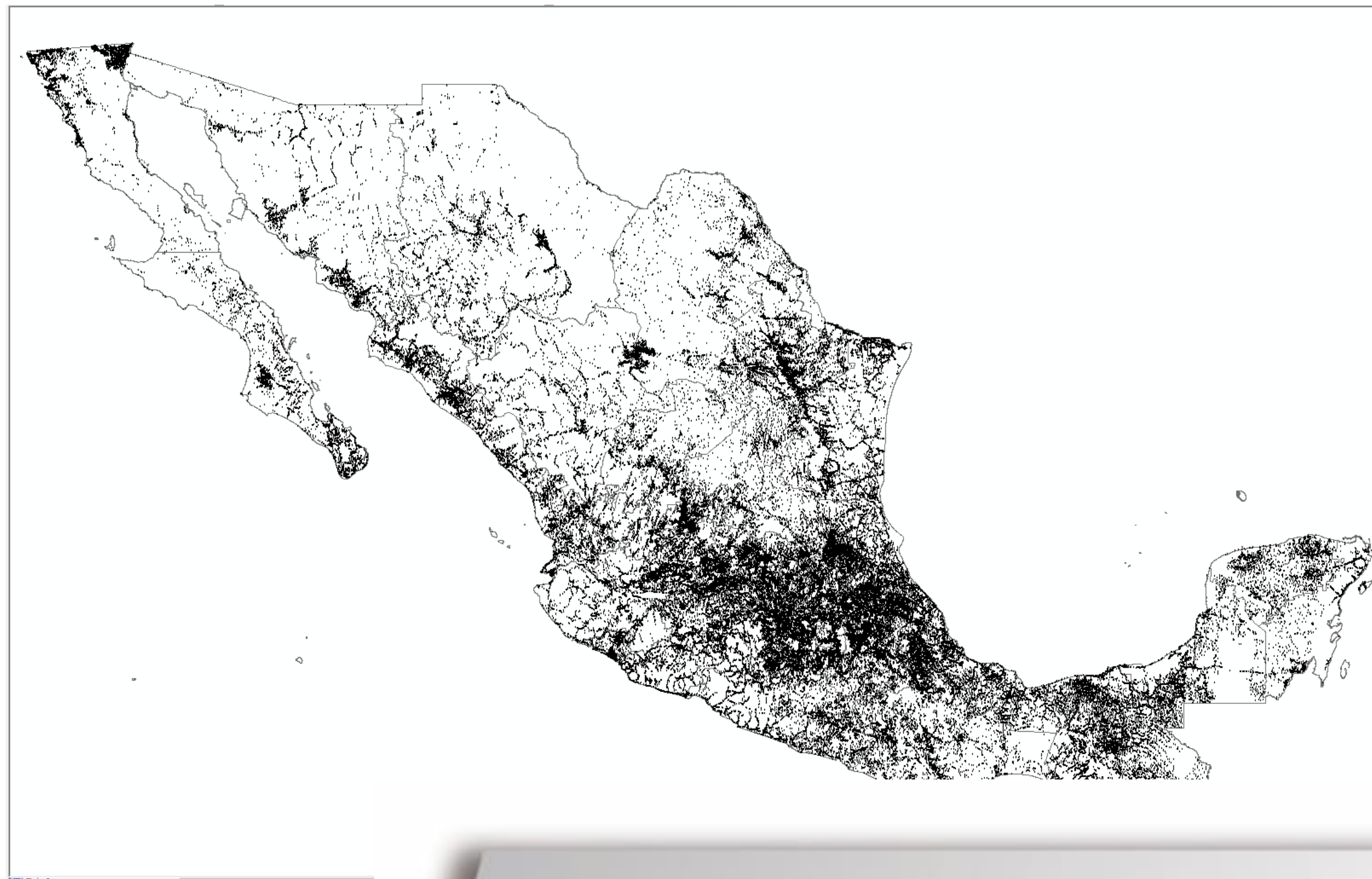


Arco Norte



Av. Lázaro Cárdenas, Guadalajara, Jal.

# En las localidades integradas en este producto vive el 98% de la población total



Localidades Geoestadísticas

118,563

Integra:

- 4,570 localidades urbanas
- 113, 993 localidades rurales.



Ciudad de México



Villa de Arriaga, SLP

# Se han integrado las 1,130 plazas de cobro del país, con una constante actualización de las cuotas de cada una de ellas



Plaza de cobro Playas de Tijuana



Plazas de cobro

1,130



# Integra los 13,463 puentes y 195 túneles principales de la infraestructura carretera



Puentes y Túneles

13,658



Puente Coyotitos (autopista México-Tuxpan)



Túnel en el tramo Necaxa-Tuxpan

# Ejemplos de infraestructura desarrollada en los últimos 5 años

Autopista Palmillas – Apaseo



INSTITUTO NACIONAL  
DE ESTADÍSTICA Y GEOGRAFÍA

Red Nacional de Caminos 2017

# Ejemplos de infraestructura desarrollada en los últimos 5 años

Autopista Chapalilla-  
Compostela



Caseta Compostela

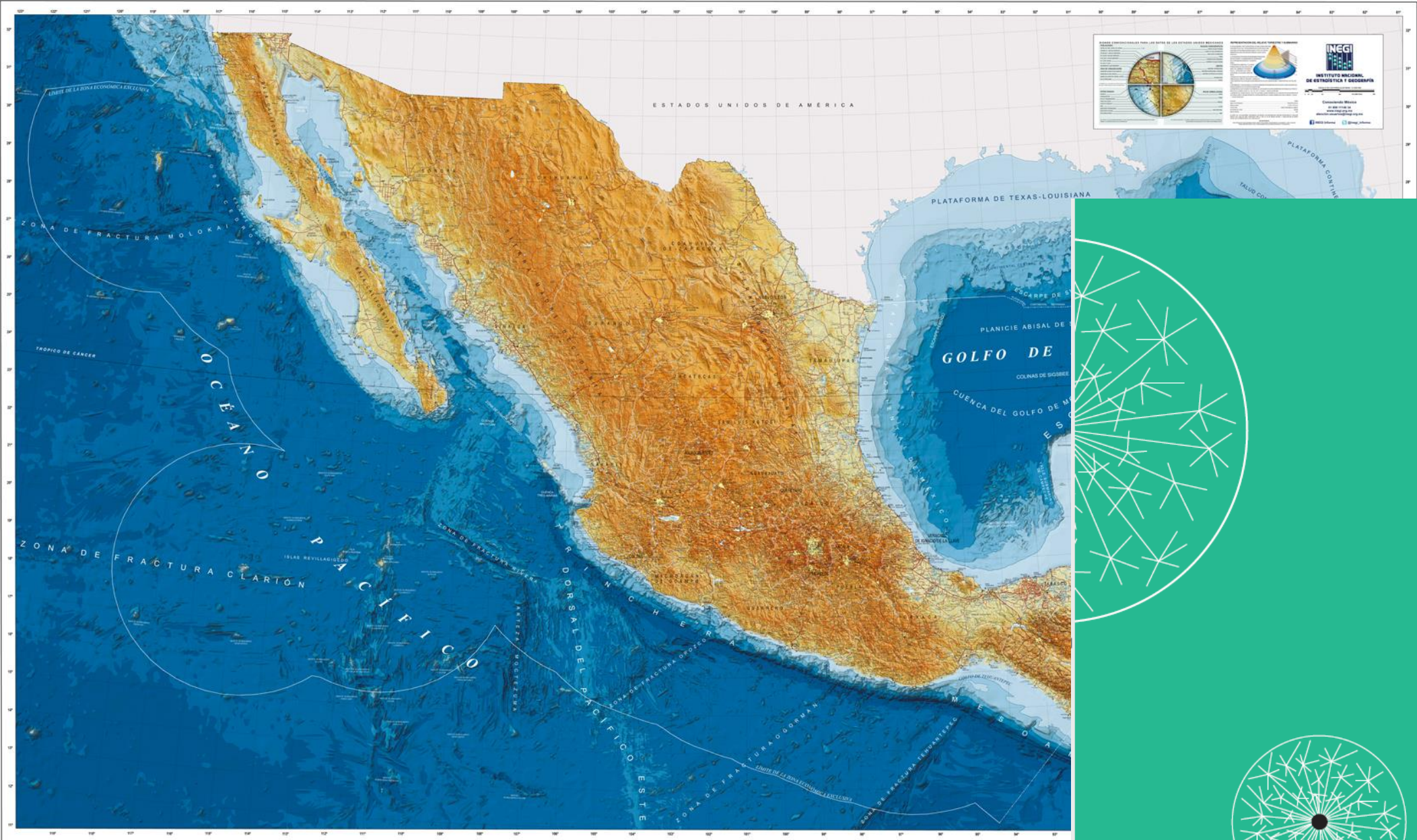
# Aplicaciones

# Integración a la cartografía

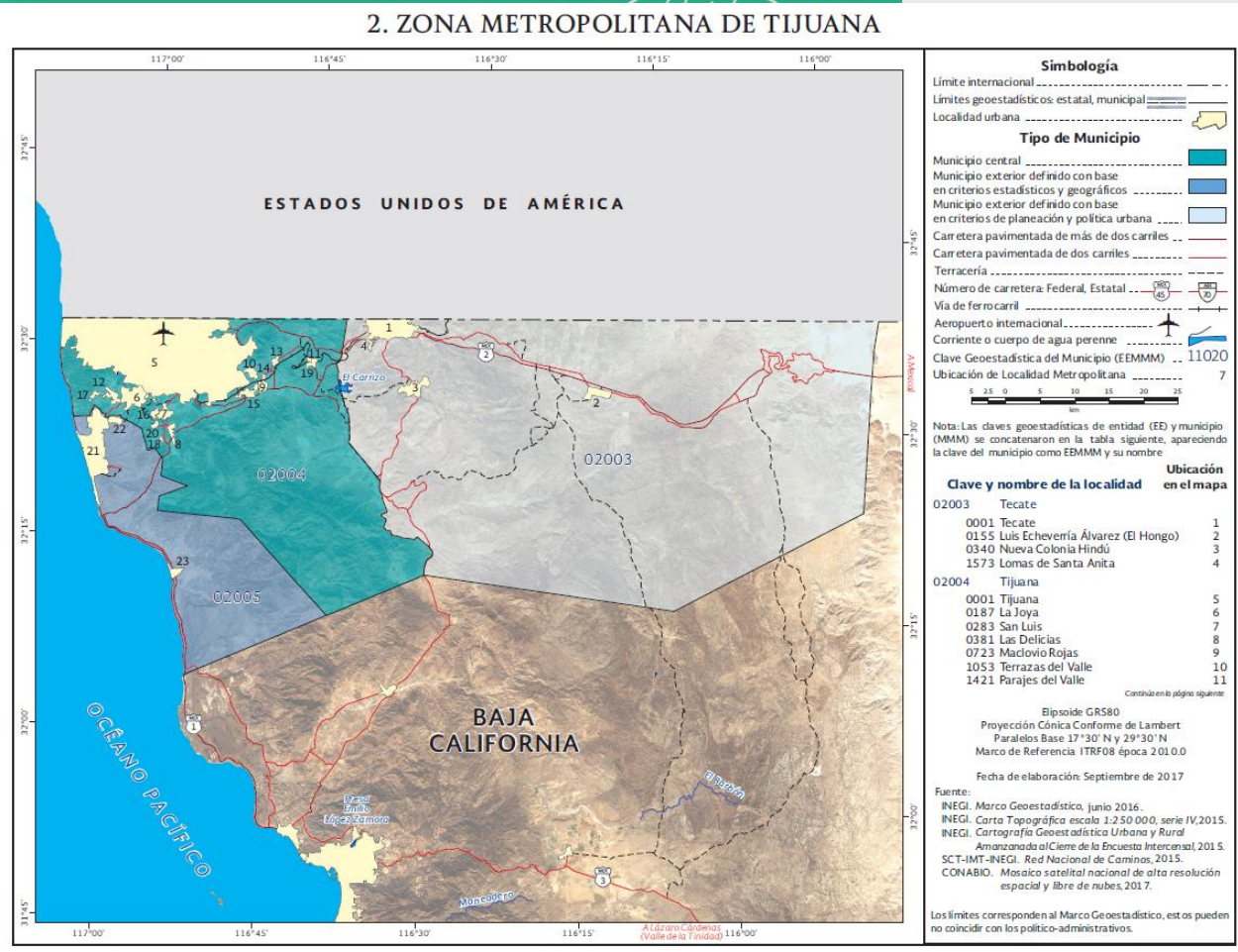


INEGI INSTITUTO NACIONAL DE ESTADÍSTICA Y GEOGRAFÍA

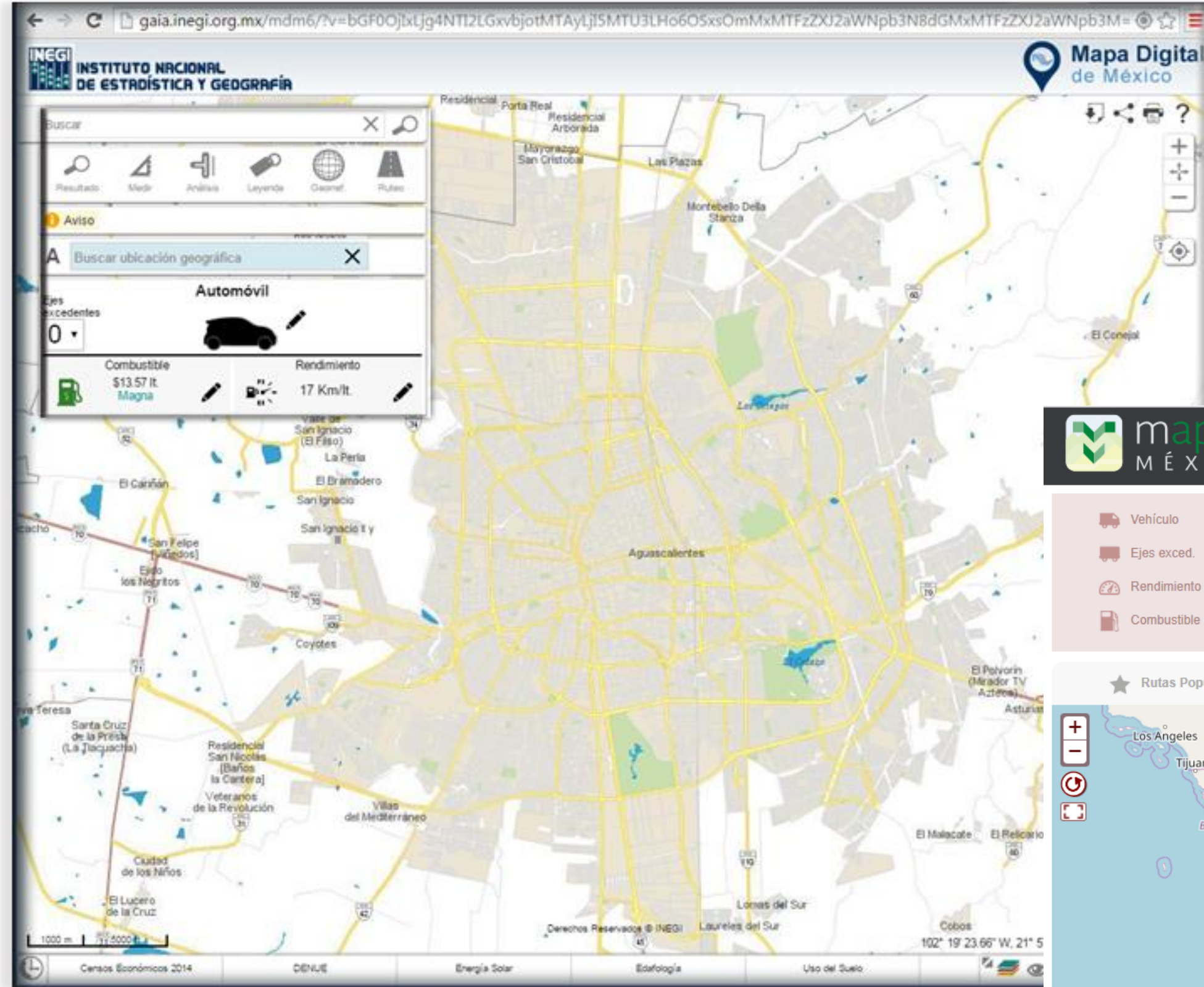
MAPA HISOGRÁFICO Y BATIMÉTRICO DE LOS ESTADOS UNIDOS MEXICANOS



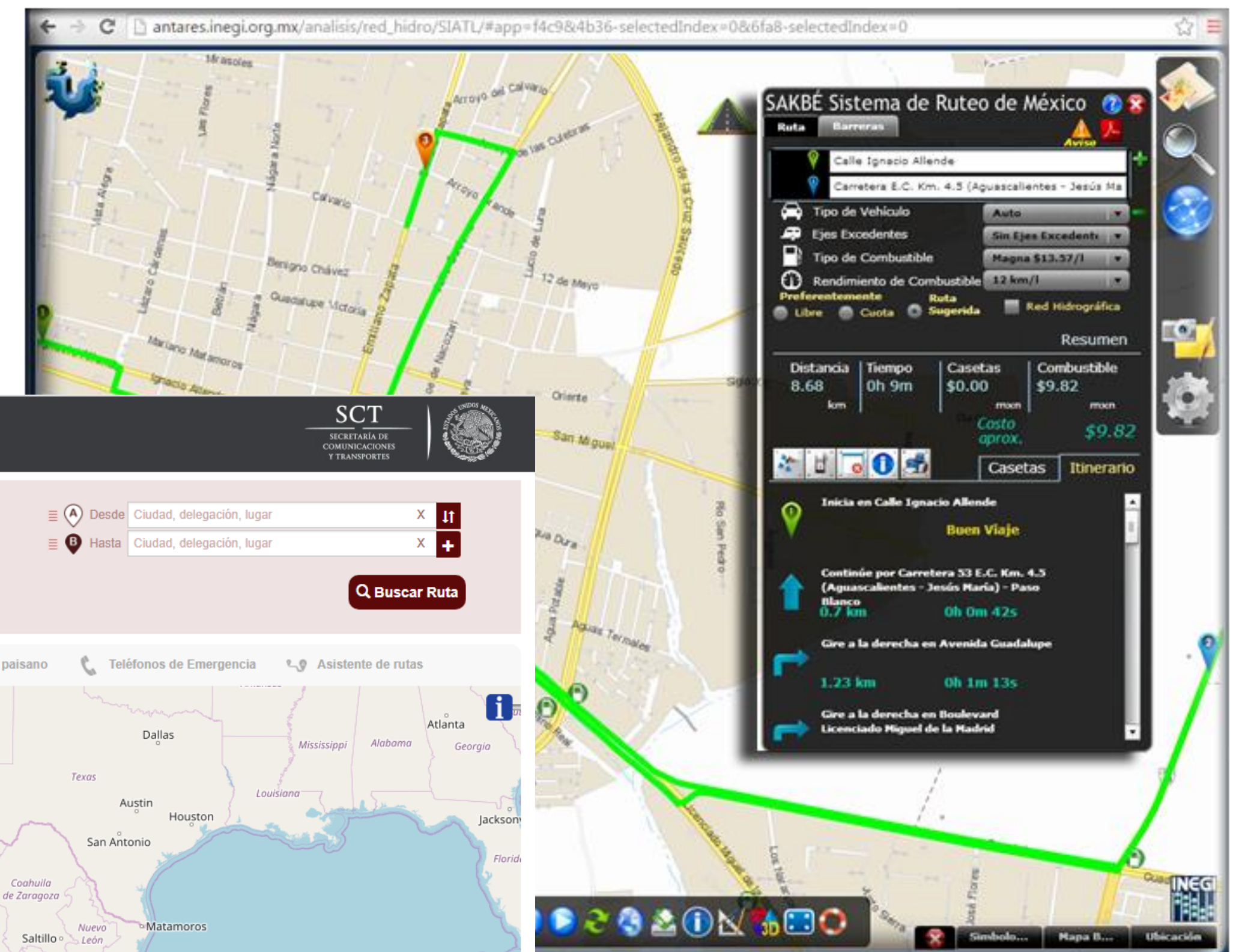
## Delimitación de las zonas metropolitanas de México 2015



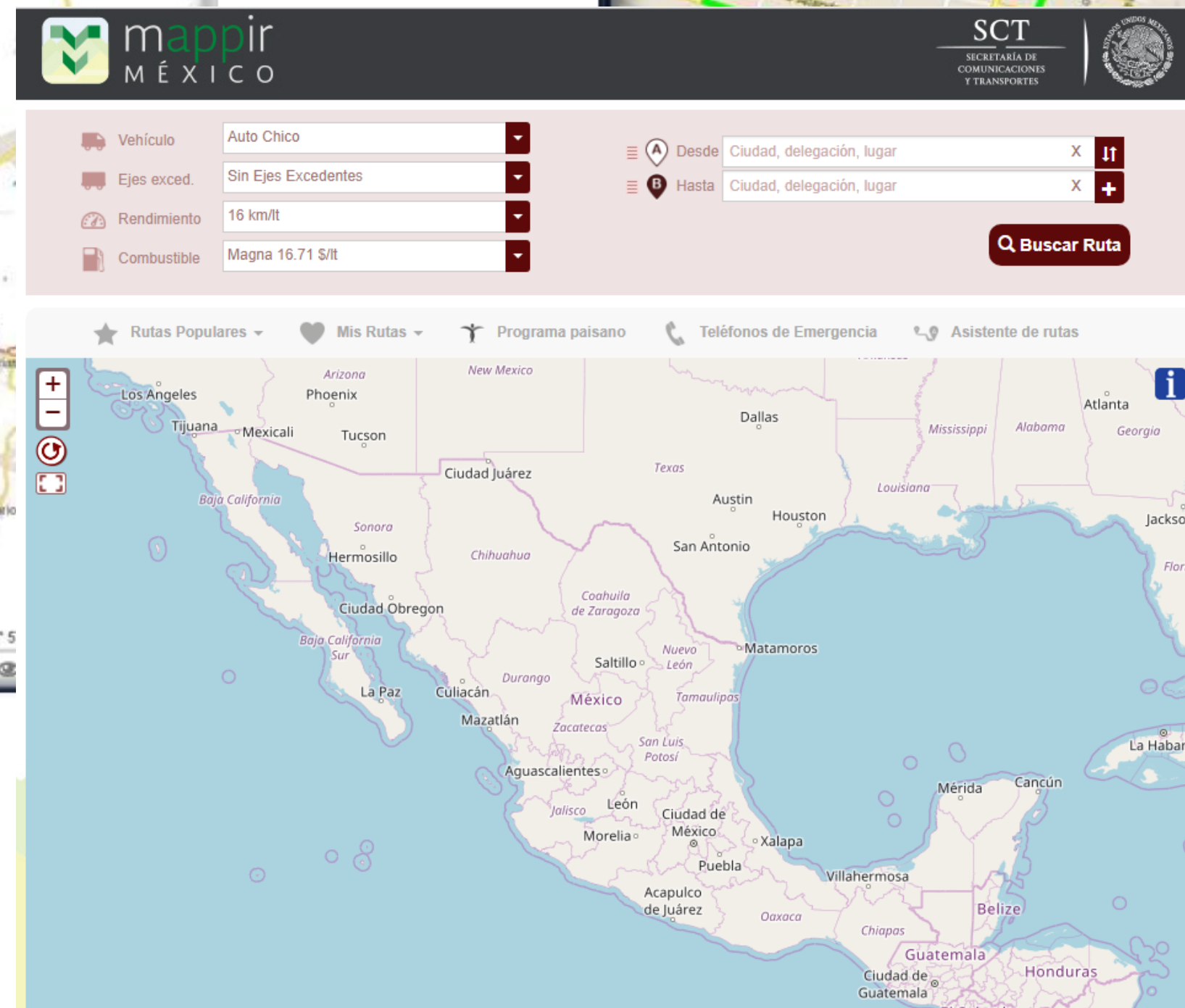
# Integración a los sistemas de información Geográfica



<http://gaia.inegi.org.mx/mdm6/>



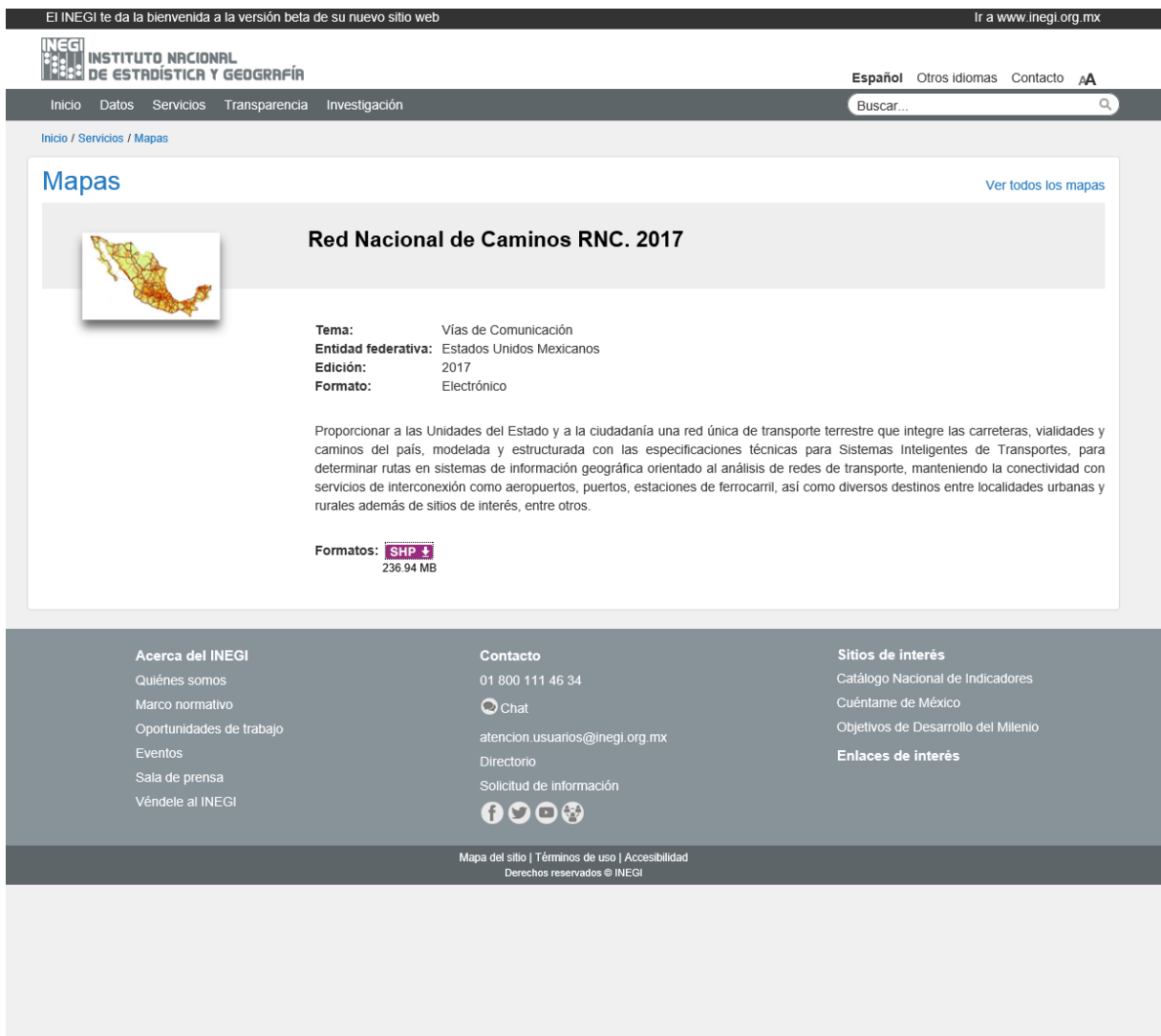
[http://antares.inegi.org.mx/analisis/red\\_hidro/SIATL/](http://antares.inegi.org.mx/analisis/red_hidro/SIATL/)



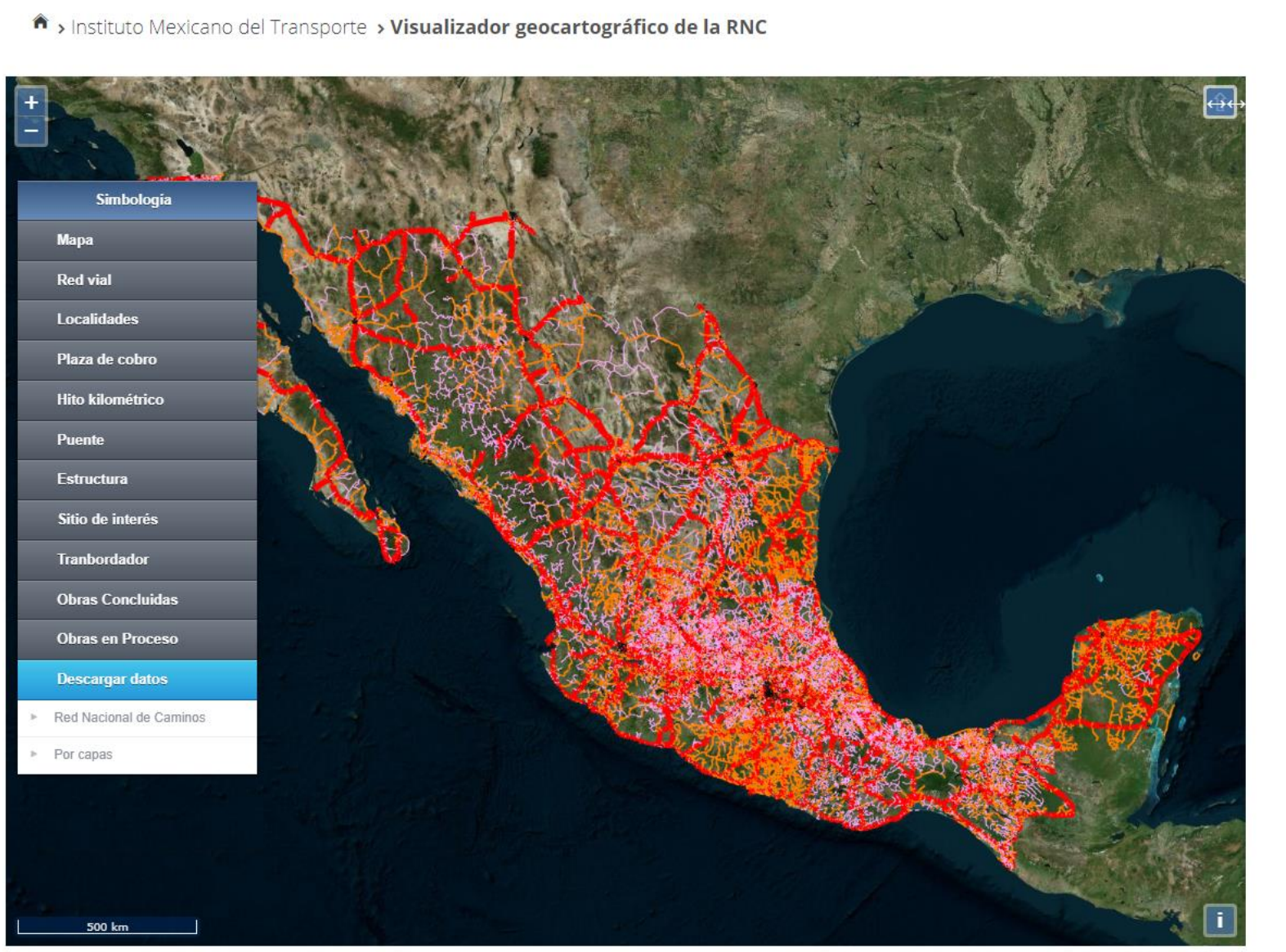
<http://ti.sct.gob.mx/mappir/>

# Descarga de datos

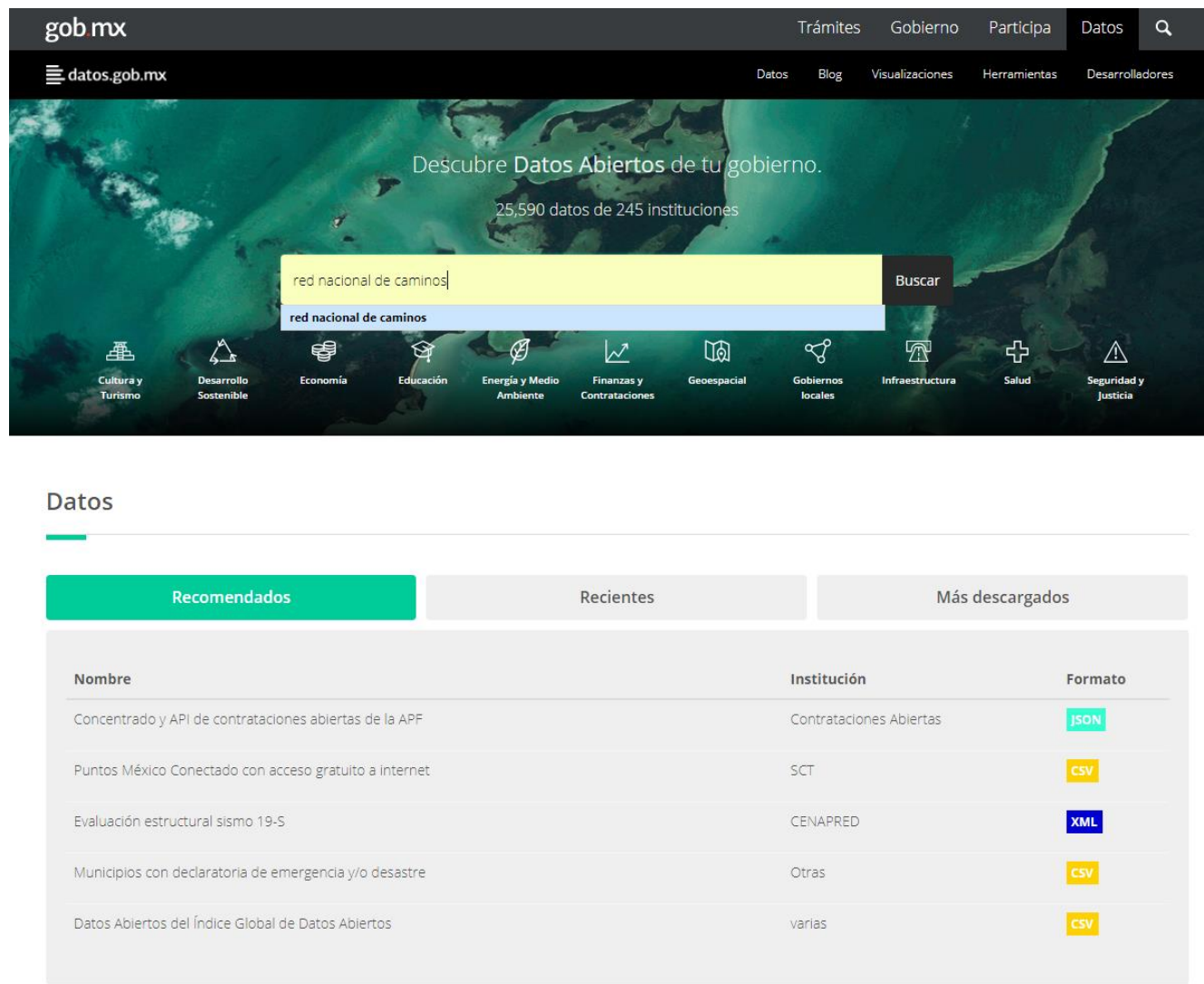
- Se encuentra a disposición de los usuarios en la página del INEGI
- Se encuentra a disposición en la página del IMT
- Se puede obtener en la página de Datos Abiertos del Gobierno Federal



<http://www.beta.inegi.org.mx/app/biblioteca/ficha.html?upc=889463171836>



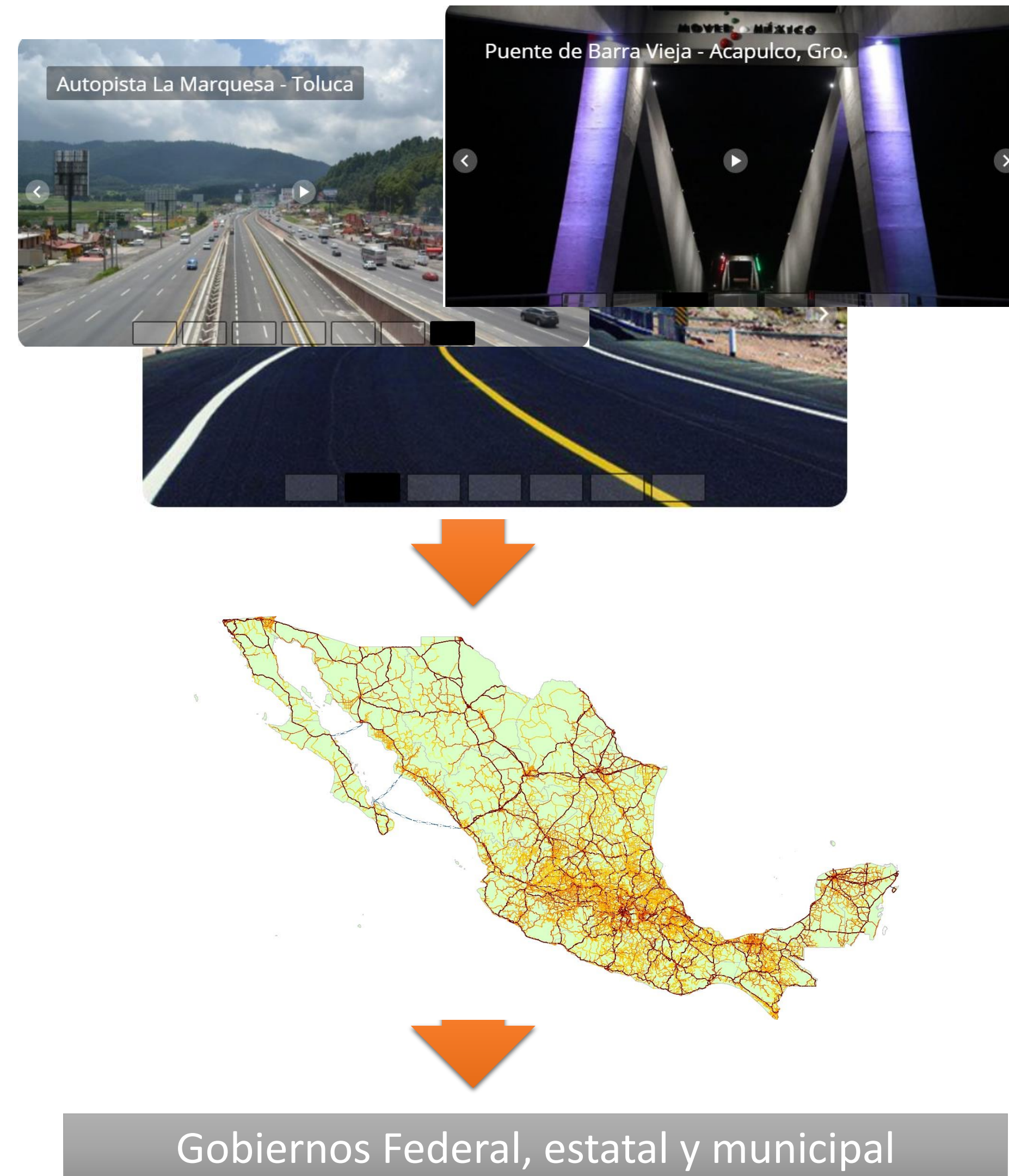
<http://imt.mx/micrositios/sistemas-de-informacion-geoespacial/servicios-tecnologicos/red-nacional-de-caminos/visualizador-geocartografico-de-la-rnc.html>



<https://datos.gob.mx/>

# Perspectivas de la RNC

- Mantenerla actualizada y en crecimiento de manera constante
- Consolidarla como la fuente única para los tres niveles de gobierno

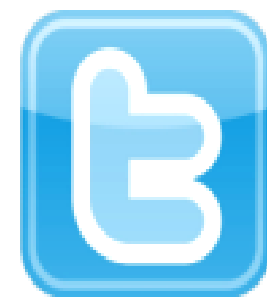


## Conociendo México

01 800 111 46 34

[www.inegi.org.mx](http://www.inegi.org.mx)

[atencion.usuarios@inegi.org.mx](mailto:atencion.usuarios@inegi.org.mx)



@inegi\_informa



INEGI Informa



**INSTITUTO NACIONAL  
DE ESTADÍSTICA Y GEOGRAFÍA**