



Revisión y actualización del PESNIEG 2022-2046



Isabel Islas

Julio, 2022

Requisito normativos



Fundamento normativo Art. 10 de la LSNIEG

1. Proyección de **al menos 24 años** y deberá ser revisado y actualizado por la Junta de Gobierno cada 6 años.
2. Constituirá el **instrumento rector** para la integración y coordinación del SNIEG.
3. **Determinará y jerarquizará** los objetivos y metas a alcanzar por el Sistema, definiendo acciones generales.
4. **Definirá las políticas** que deberán atender los Comités Ejecutivos de los Subsistemas en la realización de las Actividades.
5. **Deberá considerar las líneas de acción y elementos que propongan las Unidades del Estado** y tomará en cuenta la opinión de instituciones sociales y privadas.

Ruta conceptual



¿De dónde venimos?

Objetivo: Entender las bases y principios del SNIEG desde su concepción, analizar los objetivos planteados en los últimos dos programas estratégicos, y reconocer los logros alcanzados.

Fuente:

Trabajo de gabinete: PESNIEG 2010-2034 y 2016-2040; documentos normativos, operativos y otros de planeación estratégica.

Producto:

Análisis de concurrencia entre PESNIEG anteriores con los componentes del PESNIEG 2022-2046.

¿En dónde estamos?

Objetivo: Realizar un análisis respecto de la situación actual del SNIEG, identificando sus fortalezas, oportunidades, debilidades y amenazas desde la óptica del INEGI, como Unidad Central Coordinadora.

Fuente:

- Trabajo de gabinete: evaluación, informes de actividades, etc.
- Aportaciones de integrantes de la Junta de Gobierno, DG y CG del INEGI.

Producto:

Pautas fundamentales; y
Diagnóstico y Análisis FODA 2022

¿A dónde vamos?

Objetivo: Análisis de tendencias de corto, mediano y largo plazo en la producción, difusión y uso de información estadística y geográfica, y determinación de la frontera del conocimiento y su proyección.

Fuente:

- Trabajo de gabinete de estándares y buenas prácticas internacionales, y en su caso, realización de consultas con el sector académico, privado, social, y organismos internacionales.

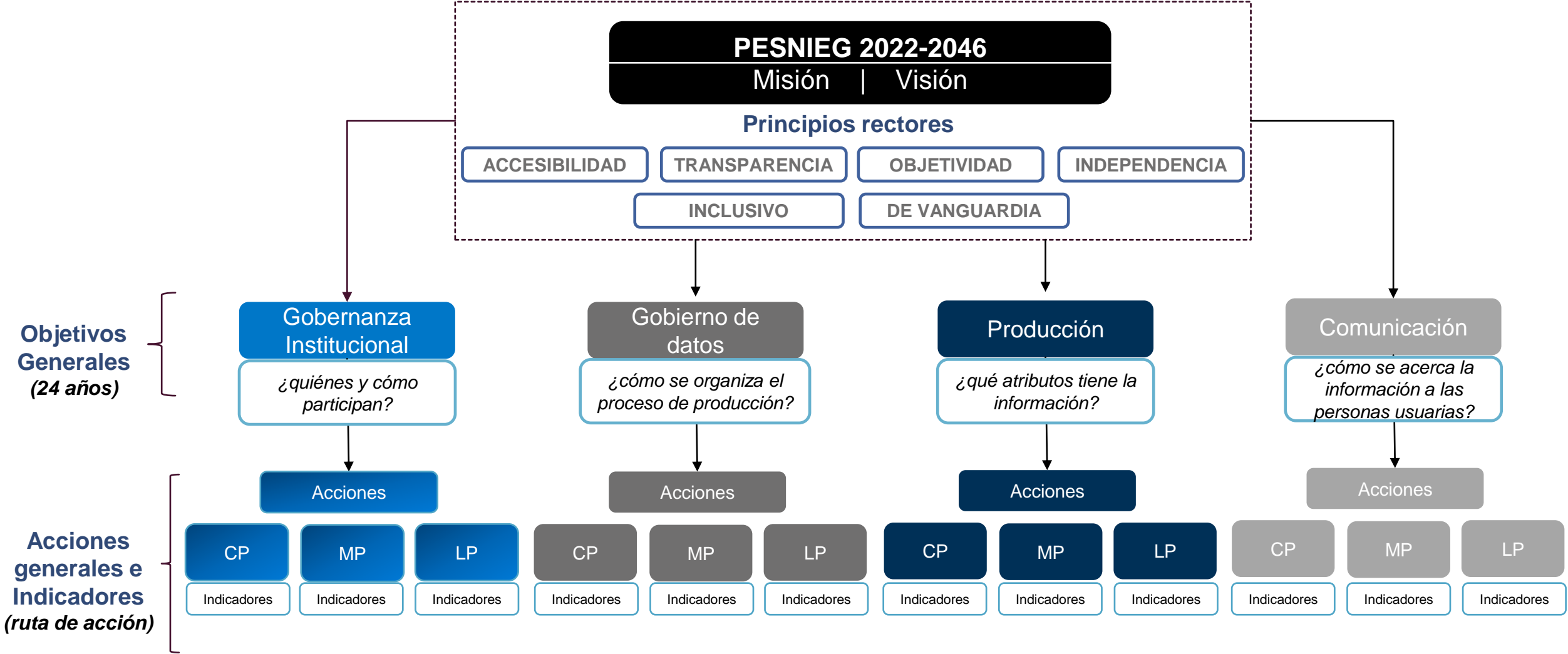
Producto:

Análisis de frontera del conocimiento y su proyección.



PESNIEG 2022-2046

Elementos del PESNIEG 2022-2046



Consideraciones importantes

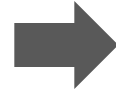


¿Cuál es la misión y visión del SNIEG?



MISIÓN

¿**Por qué** es importante tener un SNIEG?



Información para la toma de decisiones basada en evidencia de la sociedad y el Estado.

VISIÓN

¿Cómo esperamos que sea el **SNIEG en 2046**?



**INCLUSIVO Y DE
VANGUARDIA**

¿Qué significa inclusivo y de vanguardia?



UN SNIEG INCLUSIVO

“Contar a todos los que cuentan, sin dejar a nadie atrás”

- Retratar **TODAS** las realidades del país, entre poblaciones y territorios, con sus brechas, rezagos y desigualdades.
- **Eliminar la invisibilidad estadística de grupos y regiones** por motivos de género, orientación sexual, ciclo de vida, discapacidad, pertenencia étnica o campesina, situación migratoria o de residencia, entre otros factores.
- **Visibilizar las interseccionalidades:** mujeres indígenas en zonas rurales; niños y niñas con discapacidad; mujeres en situación de calle.

UN SNIEG DE VANGUARDIA

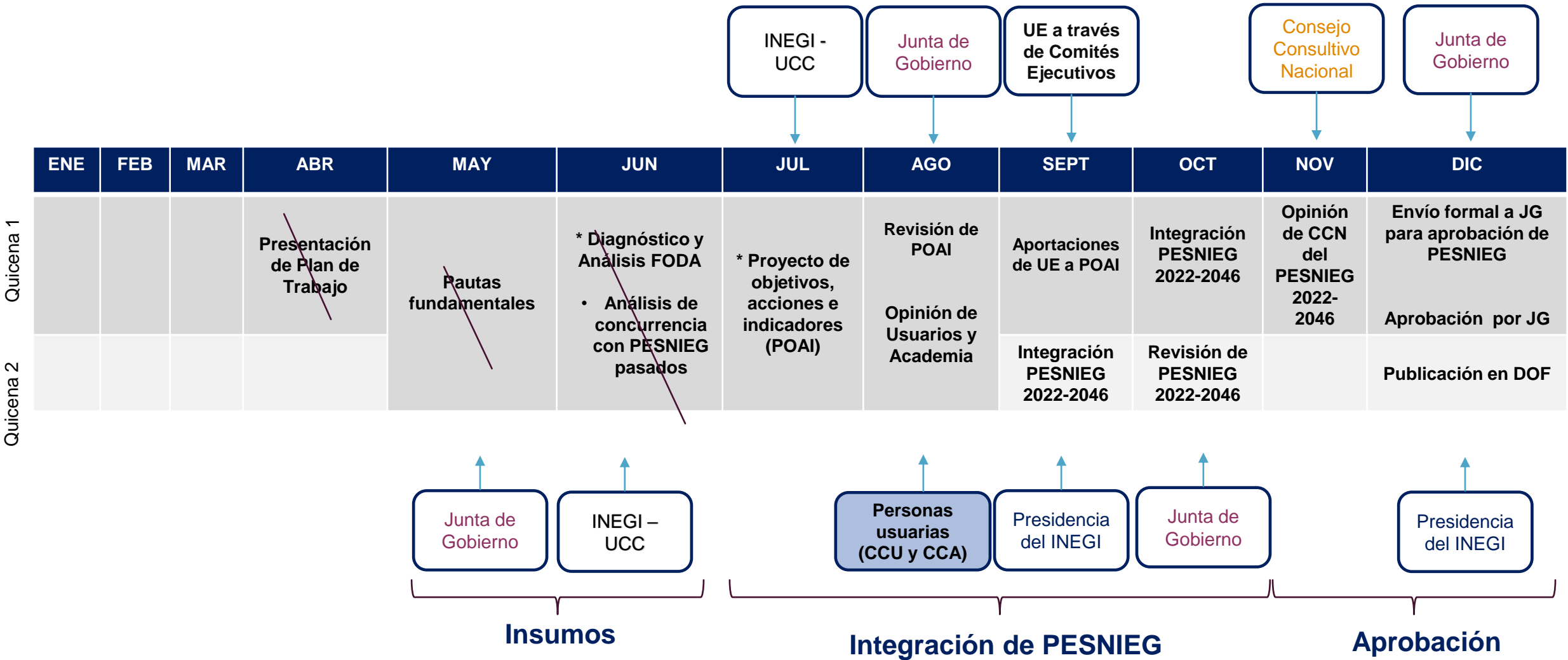
“Aprender a innovar de una manera orgánica”

- Explorar, analizar e integrar de manera sistemática las mejores prácticas, desde nuevas formas de gobernanza, hasta innovaciones en los métodos y estrategias de producción y comunicación de los datos.
- **Adoptar de manera oportuna y eficiente las innovaciones en la toma de decisiones** por parte de los integrantes del SNIEG.

¿Hacia dónde vamos?



Plan de trabajo



Isabel Islas, Asesora Coordinadora
isabel.islas@inegi.org.mx

**Conociendo
México**

800 111 46 34
www.inegi.org.mx
atencion.usuarios@inegi.org.mx



INEGI Informa

GRACIAS

