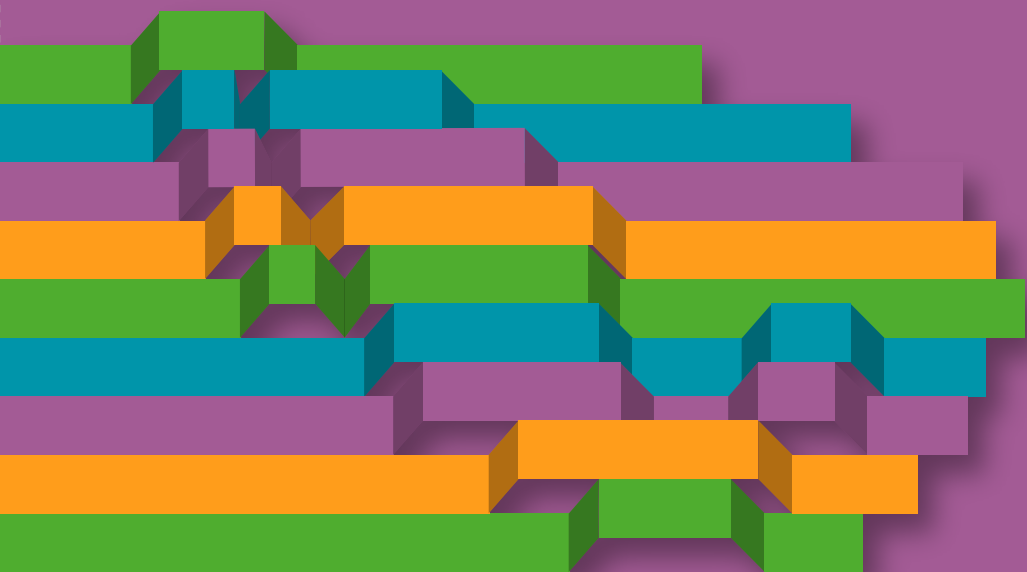


PANORAMA SOCIODEMOGRÁFICO DE MÉXICO

— 2020 —



CIUDAD DE MÉXICO



Instituto Nacional de Estadística y Geografía

Panorama sociodemográfico de Ciudad de México

Censo de Población y Vivienda 2020



Obras complementarias publicadas por el INEGI sobre el tema:
Panorama Sociodemográfico del Distrito Federal. Censo de Población y Vivienda 2010.

Catalogación en la fuente INEGI:

304.601072 Censo de Población y Vivienda (2020).
Panorama sociodemográfico de Ciudad de México : Censo de Población y Vivienda 2020 : CPV / Instituto Nacional de Estadística y Geografía.-- México : INEGI, c2021.

51 p.

1. Población - Ciudad de México - Censos, 2020. 2. Vivienda - Ciudad de México - Censos, 2020. I. Instituto Nacional de Estadística y Geografía (México).

Conociendo México

800 111 4634
www.inegi.org.mx
atencion.usuarios@inegi.org.mx



Registro en trámite
2021, Instituto Nacional de Estadística y Geografía
Edificio Sede
Avenida Héroe de Nacozari Sur 2301
Fraccionamiento Jardines del Parque, 20276
Aguascalientes, Aguascalientes, Aguascalientes,
entre la calle INEGI, Avenida del Lago
y Avenida Paseo de las Garzas.

Presentación

El **Instituto Nacional de Estadística y Geografía (INEGI)**, como organismo público autónomo, y conforme a las atribuciones que le confiere la Ley del Sistema Nacional de Información Estadística (LSNIEG), realizó el Censo de Población y Vivienda 2020 con el propósito de producir información sobre la dimensión, estructura y distribución espacial de la población, así como de sus principales características socioeconómicas y culturales, además de obtener la cuenta y aspectos de las viviendas, respecto a: materiales de construcción, servicios, equipamiento e instalaciones, entre otros.

Los resultados del Censo constituyen la fuente que permite la mayor desagregación de datos estadísticos para el análisis y evaluación de la composición, distribución y crecimiento de la población en México. En el sector público, la información censal es el insumo principal para elaboración y diagnóstico de planes, programas y políticas en los tres órdenes de gobierno. En el ámbito académico, los datos estadísticos que provee el Censo se convierten en el eje rector de todos los estudios e investigaciones en materia sociodemográfica. Asimismo, en el sector privado los datos censales son una herramienta fundamental para la toma de decisiones.

En este marco, el **INEGI** presenta el **Panorama sociodemográfico de Ciudad de México 2020**, que integra, a manera de síntesis, datos relevantes para conocer las características demográficas, sociales y económicas básicas de la población y las viviendas de México. Con la entrega de esta publicación, el **Instituto** pone a su disposición una rápida mirada a la información que se recopiló en todas las viviendas de la entidad, desagregada por demarcación territorial.

Agradecemos a la sociedad su participación en el Censo de Población y Vivienda 2020 y la invitamos a consultar la totalidad de información generada en este proyecto, la cual se encuentra disponible en el sitio: <http://www.inegi.org.mx>

Índice

Lista de indicadores	6
Mapa de Ciudad de México	7
Panorama sociodemográfico	
Ciudad de México	8
Álvaro Obregón	10
Azcapotzalco	12
Benito Juárez	14
Coyoacán	16
Cuajimalpa de Morelos	18
Cuauhtémoc	20
Gustavo A. Madero	22
Iztacalco	24
Iztapalapa	26
La Magdalena Contreras	28
Miguel Hidalgo	30
Milpa Alta	32
Tláhuac	34
Tlalpan	36
Venustiano Carranza	38
Xochimilco	40
Guía metodológica	42



COMPOSICIÓN POR EDAD Y SEXO

- Población total.
 - Porcentaje de la población estatal.
- Relación hombres-mujeres.
- Edad mediana.
- Razón de dependencia.
- Pirámide poblacional.
- Porcentaje de hombres.
- Porcentaje de mujeres.



DISTRIBUCIÓN TERRITORIAL

- Superficie.
 - Porcentaje de la superficie estatal.
- Densidad de población.
- Total de localidades.
- Localidades con mayor población.



VIVIENDA

- Total de viviendas particulares habitadas.
 - Porcentaje de las viviendas particulares habitadas estatales.
- Promedio de ocupantes por vivienda.
- Promedio de ocupantes por cuarto.
- Viviendas con piso de tierra.
- Disponibilidad de servicios y equipamiento.
 - Agua entubada.
 - Drenaje.
 - Servicio sanitario.
 - Energía eléctrica.
 - Tinaco.
 - Cisterna o aljibe.
- Disponibilidad de bienes.
 - Refrigerador.
 - Lavadora.
 - Automóvil o camioneta.
 - Motocicleta o motoneta.
 - Bicicleta.
- Disponibilidad de TIC.
 - Computadora.
 - Línea telefónica fija.
 - Teléfono celular.
 - Internet.
 - Televisión de paga.



ETNICIDAD

- Población de 3 años y más que habla lengua indígena.
- Población de 3 años y más que no habla español de los hablantes de lengua indígena.
- Lenguas indígenas más frecuentes.
- Población que se considera afromexicana negra o afrodescendiente.



DISCAPACIDAD

- Población con alguna discapacidad.
- Población con alguna discapacidad por grupos de edad.



MIGRACIÓN

- Población de 5 años y más con lugar de residencia en marzo de 2015 distinto al actual.
- Población de 5 años y más con lugar de residencia en marzo de 2015 distinto al actual según causa de la migración.



FECUNDIDAD Y MORTALIDAD

- Promedio de hijas(os) nacidas(os) vivas(os) de las mujeres de 15 a 49 años.
- Promedio de hijas(os) nacidas(os) vivas(os) de las mujeres de 15 a 49 años por grupos quinquenales de edad.
- Porcentaje de hijas(os) fallecidas(os) de las mujeres de 15 a 49 años.



CARACTERÍSTICAS ECONÓMICAS

- Población de 12 años y más económicamente activa (PEA).
- Población de 12 años y más económicamente activa (PEA) ocupada.
- Población de 12 años y más no económicamente activa (PNEA).
- Población de 12 años y más no económicamente activa (PNEA) según tipo de actividad no económica.
- Población de 12 años y más con condición de actividad no especificada.



CARACTERÍSTICAS EDUCATIVAS

- Población de 15 años y más según nivel de escolaridad.
- Tasa de alfabetización por grupos de edad.
- Asistencia escolar por grupos de edad.



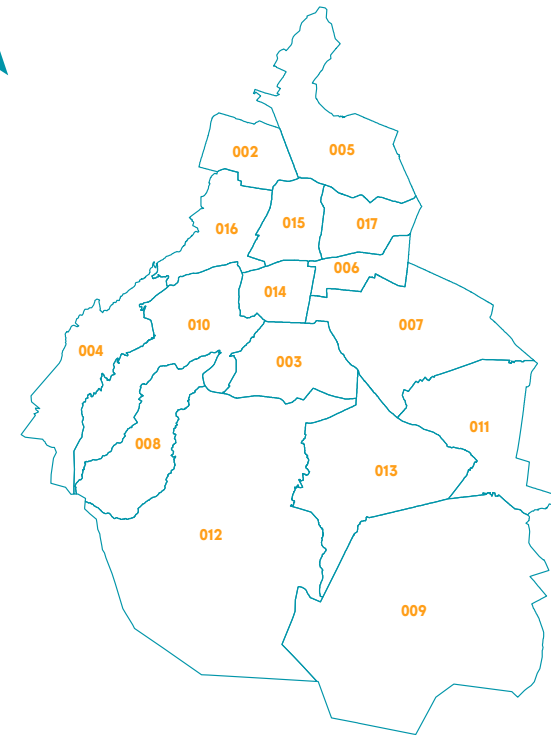
AFILIACIÓN A SERVICIOS DE SALUD

- Población afiliada a servicios de salud.
- Población afiliada a servicios de salud según institución de afiliación.



SITUACIÓN CONYUGAL

- Población de 12 años y más según situación conyugal.



CLAVE DE LA DEMARCACIÓN TERRITORIAL	NOMBRE DE LA DEMARCACIÓN TERRITORIAL	CLAVE DE LA DEMARCACIÓN TERRITORIAL	NOMBRE DE LA DEMARCACIÓN TERRITORIAL
010	Álvaro Obregón	007	Iztapalapa
002	Azcapotzalco	008	La Magdalena Contreras
014	Benito Juárez	016	Miguel Hidalgo
003	Coyoacán	009	Milpa Alta
004	Cuajimalpa de Morelos	011	Tláhuac
015	Cuauhtémoc	012	Tlalpan
005	Gustavo A. Madero	017	Venustiano Carranza
006	Iztacalco	013	Xochimilco

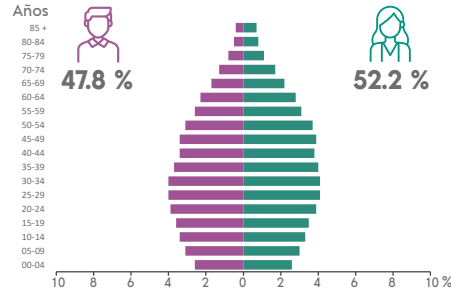
COMPOSICIÓN POR EDAD Y SEXO

Población total
9 209 944 representa el 7.3 % de la población nacional

Relación hombres-mujeres **91.6**
 Existen 91 hombres por cada 100 mujeres.

Edad mediana **35**
 La mitad de la población tiene 35 años o menos.

Razón de dependencia **40.9**
 Existen 40 personas en edad de dependencia por cada 100 en edad productiva.



DISTRIBUCIÓN TERRITORIAL



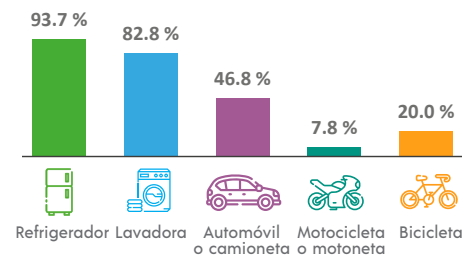
Superficie (km²)
1 494.3 representa el 0.1 % del territorio nacional

Densidad de población (hab./km²)
6 163.3

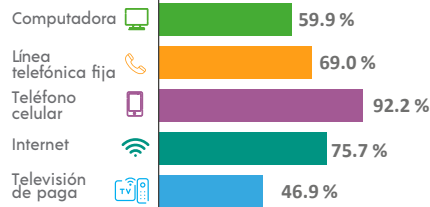
Total de demarcaciones territoriales

16
Demarcaciones territoriales con mayor población
Iztapalapa 1 835 486
Gustavo A. Madero 1 173 351
Álvaro Obregón 759 137

Disponibilidad de bienes



Disponibilidad de TIC



VIVIENDA

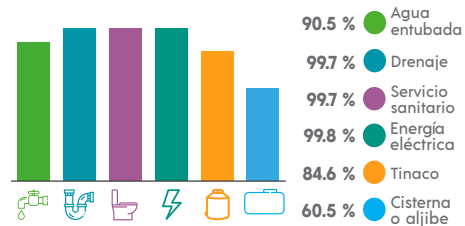
Total de viviendas particulares habitadas
2 756 319 representa el 7.8 % del total nacional

Promedio de ocupantes por vivienda **3.3**

Promedio de ocupantes por cuarto **0.8**

Viviendas con piso de tierra **0.6 %**

Disponibilidad de servicios y equipamiento



ETNICIDAD

Población que habla lengua indígena¹ **1.40 %**

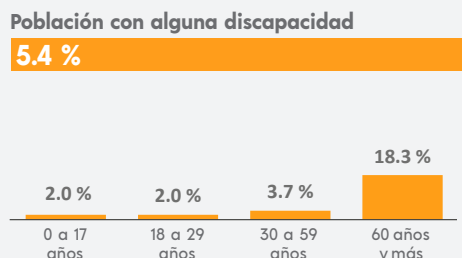
Población que no habla español de los hablantes de lengua indígena¹ **0.82 %**

Lenguas indígenas más frecuentes

Náhuatl	32.1 %
Mazateco	12.1 %

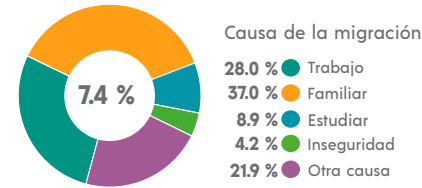
Población que se considera afromexicana negra o afrodescendiente **2.03 %**

DISCAPACIDAD



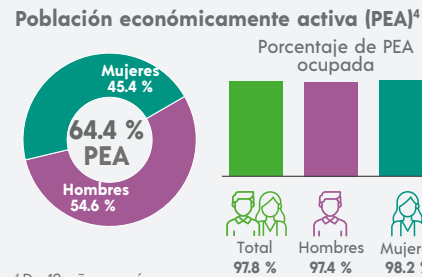
MIGRACIÓN

Población con lugar de residencia en marzo de 2015 distinto al actual²



² De 5 años y más.

CARACTERÍSTICAS ECONÓMICAS



⁴ De 12 años y más.

FECUNDIDAD Y MORTALIDAD

Promedio de hijas(os) nacidas(os) vivas(os)³
1.1

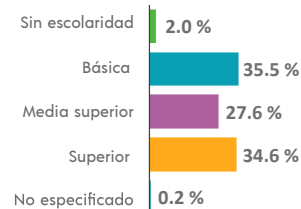


Porcentaje de hijas(os) fallecidas(os)³
3.2 %

³ Mujeres de 15 a 49 años.

CARACTERÍSTICAS EDUCATIVAS

Población según nivel de escolaridad⁵

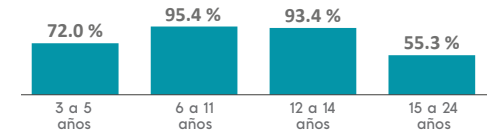


⁵ De 15 años y más.

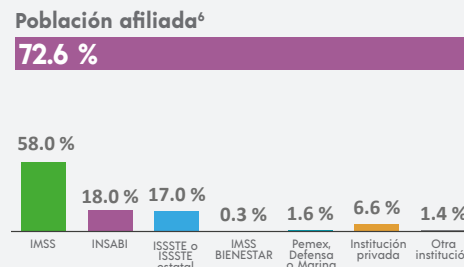
Tasa de alfabetización

15 a 24 años	99.2 %
25 años y más	97.9 %

Asistencia escolar



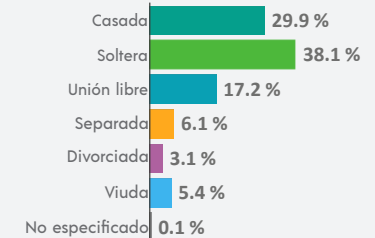
AFILIACIÓN A SERVICIOS DE SALUD



⁶ Incluye afiliaciones múltiples.

SITUACIÓN CONYUGAL

Población según situación conyugal⁷



⁷ De 12 años y más.

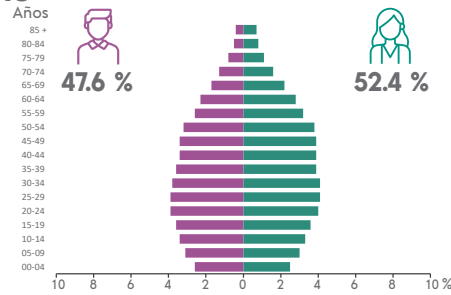
COMPOSICIÓN POR EDAD Y SEXO

Población total
759 137 representa el 8.2 % de la población estatal

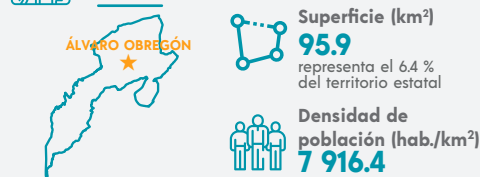
Relación hombres-mujeres **90.6**
 Existen 90 hombres por cada 100 mujeres.

Edad mediana **35**
 La mitad de la población tiene 35 años o menos.

Razón de dependencia **40.8**
 Existen 40 personas en edad de dependencia por cada 100 en edad productiva.



DISTRIBUCIÓN TERRITORIAL



Total de localidades
7

Localidades con mayor población

Álvaro Obregón	759 003
Ojo de Agua	63
El Ermitaño (Paraje el Chipil)	47

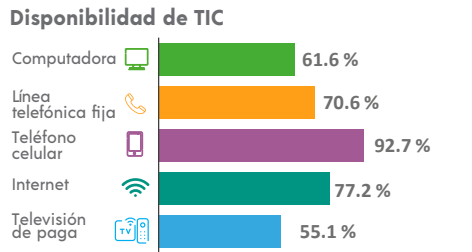
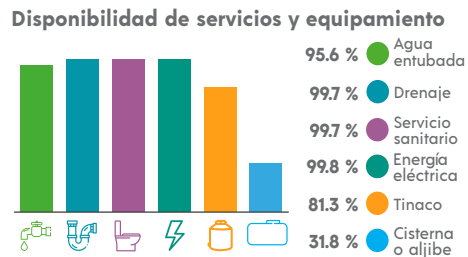
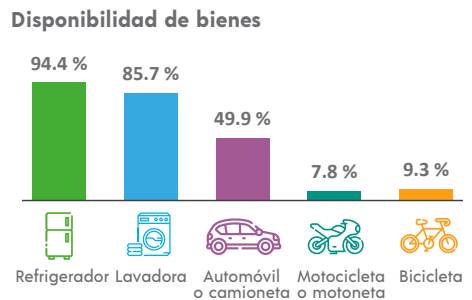
VIVIENDA

Total de viviendas particulares habitadas
219 354 representa el 8.0 % del total estatal

Promedio de ocupantes por vivienda **3.5**

Promedio de ocupantes por cuarto **0.8**

Viviendas con piso de tierra **0.5 %**



ETNICIDAD

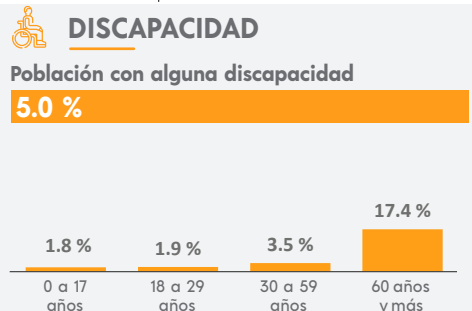
Población que habla lengua indígena¹ **1.15 %**

Población que no habla español de los hablantes de lengua indígena¹ **0.87 %**

Lenguas indígenas más frecuentes

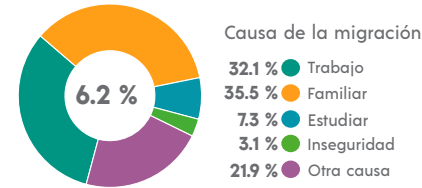
Náhuatl	32.4 %
Mixteco	10.3 %

Población que se considera afroamericana negra o afrodescendiente **2.11 %**



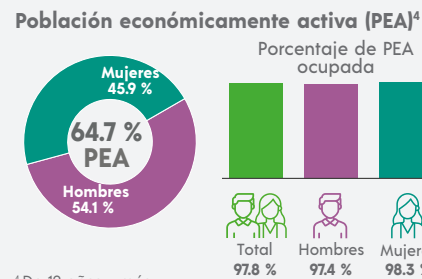
MIGRACIÓN

Población con lugar de residencia en marzo de 2015 distinto al actual²



² De 5 años y más.

CARACTERÍSTICAS ECONÓMICAS



⁴ De 12 años y más.

FECUNDIDAD Y MORTALIDAD

Promedio de hijas(os) nacidas(os) vivas(os)³
1.1

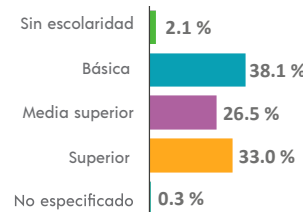


Porcentaje de hijas(os) fallecidas(os)³
3.4 %

³ Mujeres de 15 a 49 años.

CARACTERÍSTICAS EDUCATIVAS

Población según nivel de escolaridad⁵

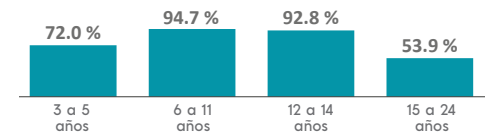


⁵ De 15 años y más.

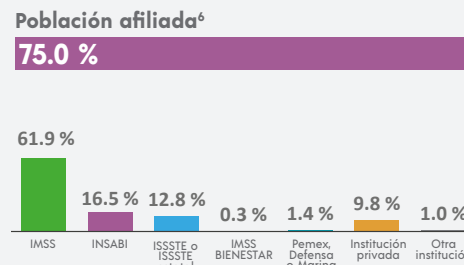
Tasa de alfabetización

15 a 24 años	99.1 %
25 años y más	97.8 %

Asistencia escolar



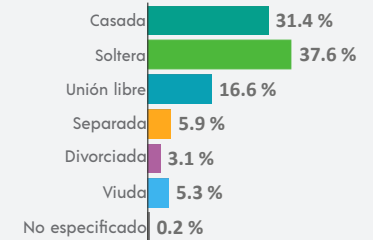
AFILIACIÓN A SERVICIOS DE SALUD



⁶ Incluye afiliaciones múltiples.

SITUACIÓN CONYUGAL

Población según situación conyugal⁷



⁷ De 12 años y más.

¹ De 3 años y más.

COMPOSICIÓN POR EDAD Y SEXO

Población total
432 205 representa el 4.7 % de la población estatal

Relación hombres-mujeres **90.1**
 Existen 90 hombres por cada 100 mujeres.

Edad mediana **37**
 La mitad de la población tiene 37 años o menos.

Razón de dependencia **40.8**
 Existen 40 personas en edad de dependencia por cada 100 en edad productiva.



DISTRIBUCIÓN TERRITORIAL



Superficie (km²)
33.5 representa el 2.2 % del territorio estatal

Densidad de población (hab./km²)
12 892.8

Total de localidades
1

Localidades con mayor población

Azcapotzalco	432 205
N/A	
N/A	

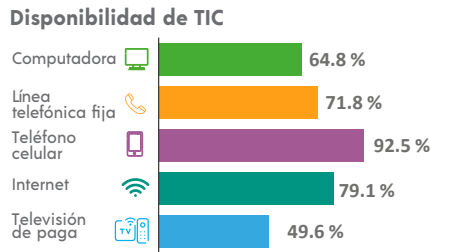
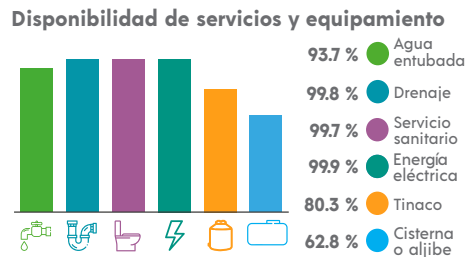
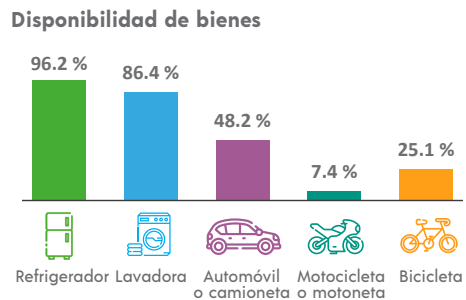
VIVIENDA

Total de viviendas particulares habitadas
134 168 representa el 4.9 % del total estatal

Promedio de ocupantes por vivienda **3.2**

Promedio de ocupantes por cuarto **0.8**

Viviendas con piso de tierra **0.2 %**



ETNICIDAD

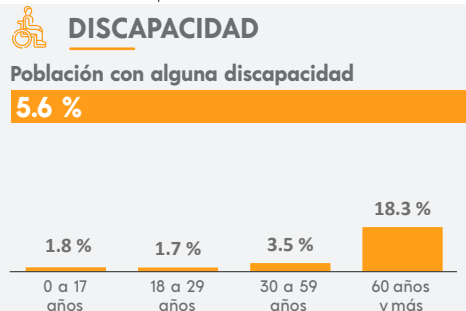
Población que habla lengua indígena¹ **0.76 %**

Población que no habla español de los hablantes de lengua indígena¹ **0.65 %**

Lenguas indígenas más frecuentes

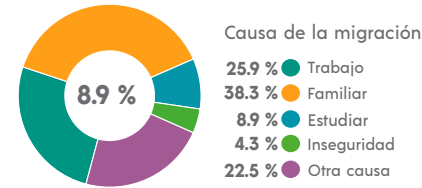
Náhuatl	33.8 %
Otomí	13.6 %

Población que se considera afroamericana negra o afrodescendiente **2.05 %**



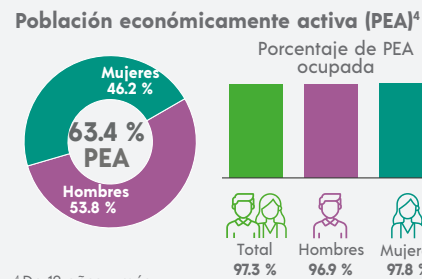
MIGRACIÓN

Población con lugar de residencia en marzo de 2015 distinto al actual²



² De 5 años y más.

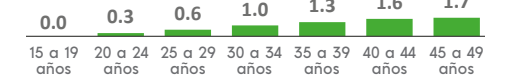
CARACTERÍSTICAS ECONÓMICAS



⁴ De 12 años y más.

FECUNDIDAD Y MORTALIDAD

Promedio de hijas(os) nacidas(os) vivas(os)³
1.0

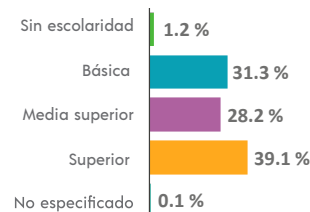


Porcentaje de hijas(os) fallecidas(os)³
3.1 %

³ Mujeres de 15 a 49 años.

CARACTERÍSTICAS EDUCATIVAS

Población según nivel de escolaridad⁵

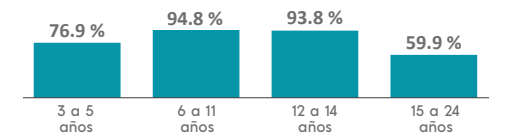


⁵ De 15 años y más.

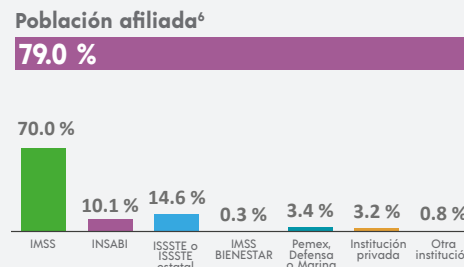
Tasa de alfabetización

15 a 24 años	99.4 %
25 años y más	98.7 %

Asistencia escolar



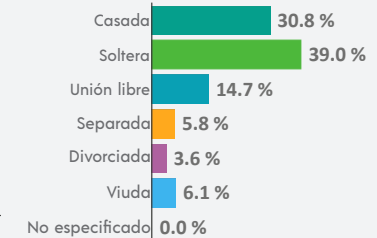
AFILIACIÓN A SERVICIOS DE SALUD



⁶ Incluye afiliaciones múltiples.

SITUACIÓN CONYUGAL

Población según situación conyugal⁷



⁷ De 12 años y más.

¹ De 3 años y más.

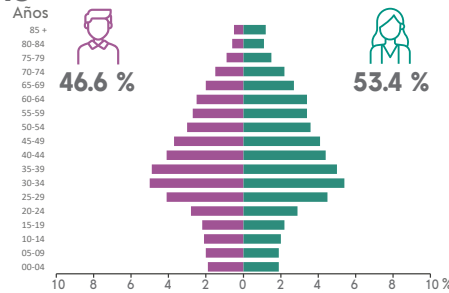
COMPOSICIÓN POR EDAD Y SEXO

Población total
434 153 representa el 4.7 % de la población estatal

Relación hombres-mujeres **87.1**
 Existen 87 hombres por cada 100 mujeres.

Edad mediana **39**
 La mitad de la población tiene 39 años o menos.

Razón de dependencia **35.1**
 Existen 35 personas en edad de dependencia por cada 100 en edad productiva.



DISTRIBUCIÓN TERRITORIAL

Superficie (km²)
26.7 representa el 1.8 % del territorio estatal

Densidad de población (hab./km²)
16 259.7



Total de localidades
1

Localidades con mayor población
 Benito Juárez **434 153**

N/A

N/A

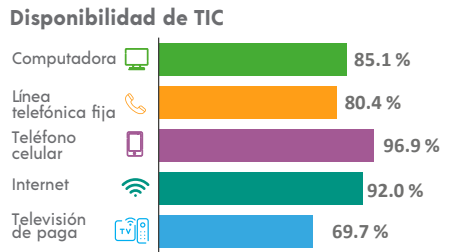
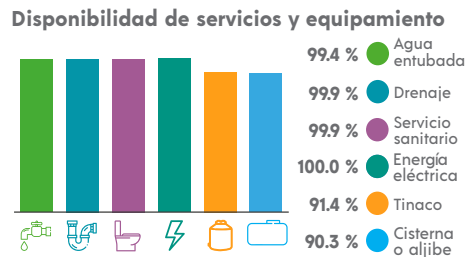
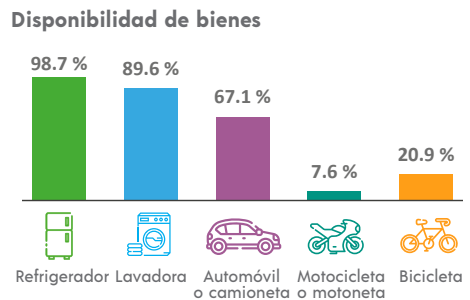
VIVIENDA

Total de viviendas particulares habitadas
176 053 representa el 6.4 % del total estatal

Promedio de ocupantes por vivienda **2.5**

Promedio de ocupantes por cuarto **0.6**

Viviendas con piso de tierra **0.1 %**



ETNICIDAD

Población que habla lengua indígena¹ **0.83 %**

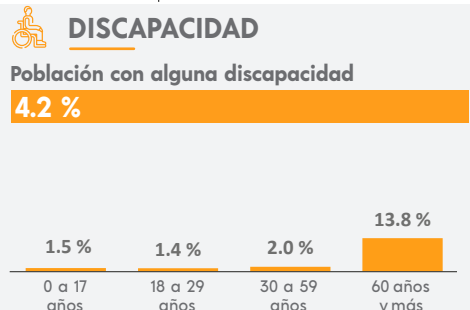
Población que no habla español de los hablantes de lengua indígena¹ **0.25 %**

Lenguas indígenas más frecuentes

Náhuatl **34.7 %**

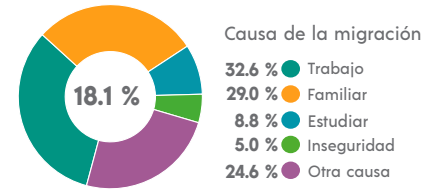
Zapoteco **14.5 %**

Población que se considera afroamericana negra o afrodescendiente **2.84 %**



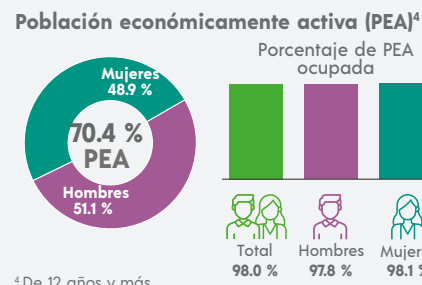
MIGRACIÓN

Población con lugar de residencia en marzo de 2015 distinto al actual²



² De 5 años y más.

CARACTERÍSTICAS ECONÓMICAS



⁴ De 12 años y más.

FECUNDIDAD Y MORTALIDAD

Promedio de hijas(os) nacidas(os) vivas(os)³
0.6



Porcentaje de hijas(os) fallecidas(os)³
3.2 %

³ Mujeres de 15 a 49 años.

CARACTERÍSTICAS EDUCATIVAS

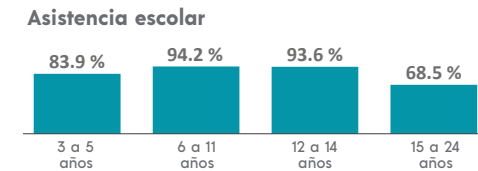


⁵ De 15 años y más.

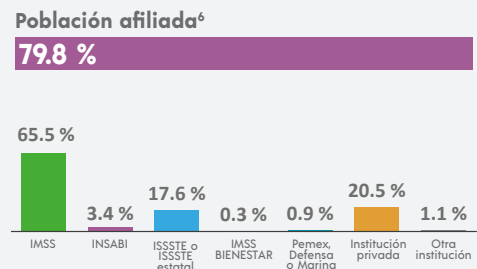
Tasa de alfabetización

15 a 24 años **99.3 %**

25 años y más **99.4 %**

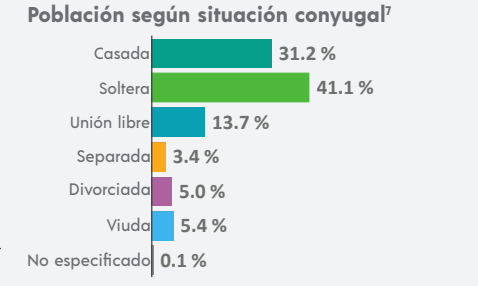


AFILIACIÓN A SERVICIOS DE SALUD



⁶ Incluye afiliaciones múltiples.

SITUACIÓN CONYUGAL



⁷ De 12 años y más.

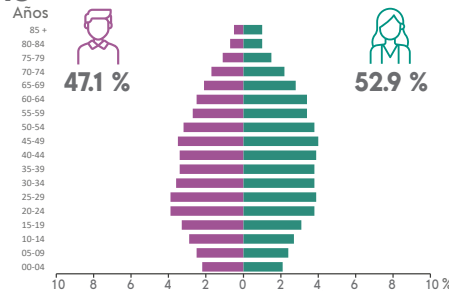
COMPOSICIÓN POR EDAD Y SEXO

Población total
614 447 representa el 6.7 % de la población estatal

Relación hombres-mujeres **88.8**
 Existen 88 hombres por cada 100 mujeres.

Edad mediana **38**
 La mitad de la población tiene 38 años o menos.

Razón de dependencia **42.0**
 Existen 42 personas en edad de dependencia por cada 100 en edad productiva.



DISTRIBUCIÓN TERRITORIAL



Superficie (km²)
53.9 representa el 3.6 % del territorio estatal

Densidad de población (hab./km²)
11 395.0

Total de localidades
1

Localidades con mayor población

Coyoacán	614 447
N/A	
N/A	

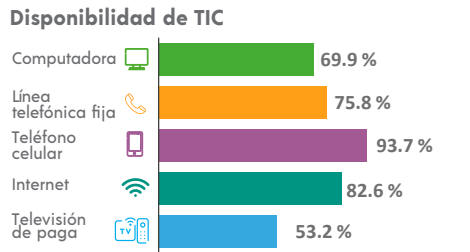
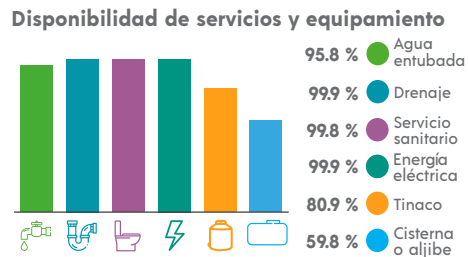
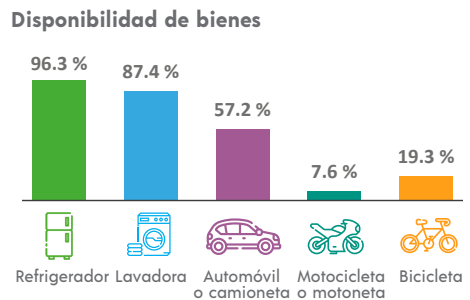
VIVIENDA

Total de viviendas particulares habitadas
191 517 representa el 6.9 % del total estatal

Promedio de ocupantes por vivienda **3.2**

Promedio de ocupantes por cuarto **0.7**

Viviendas con piso de tierra **0.2 %**



ETNICIDAD

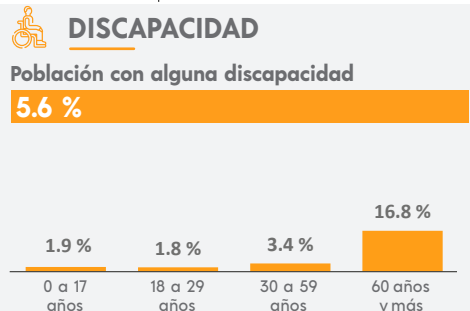
Población que habla lengua indígena¹ **1.29 %**

Población que no habla español de los hablantes de lengua indígena¹ **0.74 %**

Lenguas indígenas más frecuentes

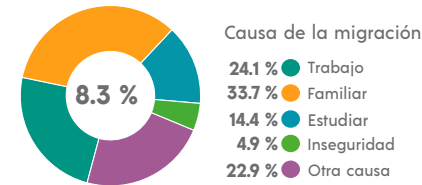
Náhuatl	34.3 %
Mazateco	11.0 %

Población que se considera afromexicana negra o afrodescendiente **1.81 %**



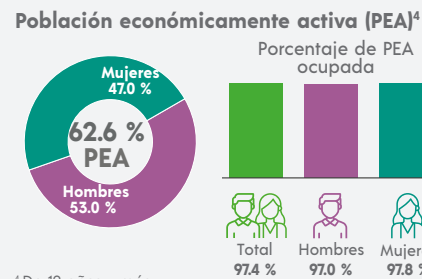
MIGRACIÓN

Población con lugar de residencia en marzo de 2015 distinto al actual²



² De 5 años y más.

CARACTERÍSTICAS ECONÓMICAS



⁴ De 12 años y más.

FECUNDIDAD Y MORTALIDAD

Promedio de hijas(os) nacidas(os) vivas(os)³
0.9

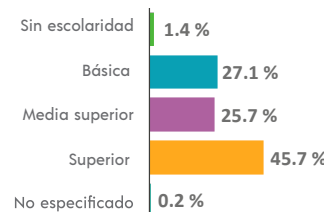


Porcentaje de hijas(os) fallecidas(os)³
3.0 %

³ Mujeres de 15 a 49 años.

CARACTERÍSTICAS EDUCATIVAS

Población según nivel de escolaridad⁵

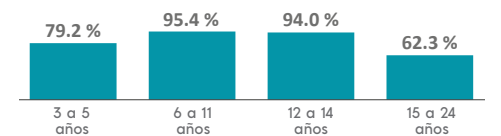


⁵ De 15 años y más.

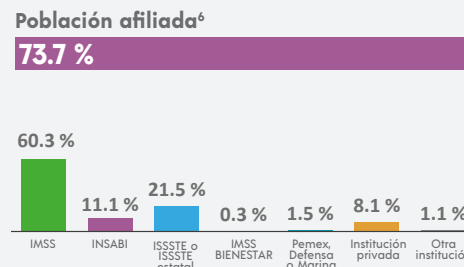
Tasa de alfabetización

15 a 24 años	99.3 %
25 años y más	98.6 %

Asistencia escolar



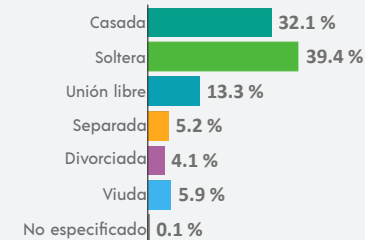
AFILIACIÓN A SERVICIOS DE SALUD



⁶ Incluye afiliaciones múltiples.

SITUACIÓN CONYUGAL

Población según situación conyugal⁷



⁷ De 12 años y más.

COMPOSICIÓN POR EDAD Y SEXO

Población total
217 686 representa el 2.4 % de la población estatal

Relación hombres-mujeres **91.7**
 Existen 91 hombres por cada 100 mujeres.

Edad mediana **32**
 La mitad de la población tiene 32 años o menos.

Razón de dependencia **39.9**
 Existen 39 personas en edad de dependencia por cada 100 en edad productiva.



DISTRIBUCIÓN TERRITORIAL

Superficie (km²)
71.2 representa el 4.8 % del territorio estatal

Densidad de población (hab./km²)
3 059.2

Total de localidades **24**

Localidades con mayor población

Cuajimalpa de Morelos	186 693
San Lorenzo Acopilco	26 042
Puerto las Cruces (Monte las Cruces)	1 233

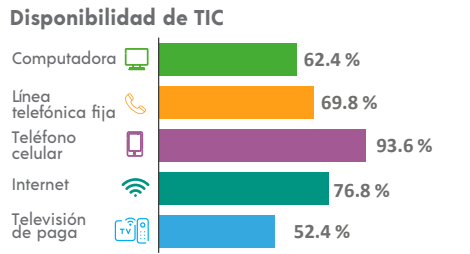
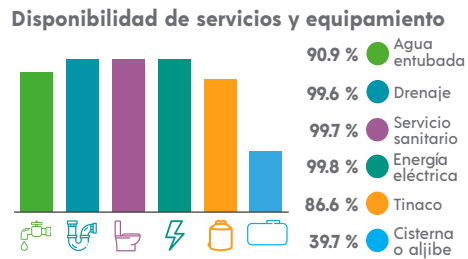
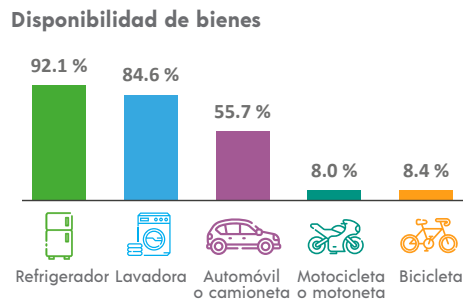
VIVIENDA

Total de viviendas particulares habitadas
60 436 representa el 2.2 % del total estatal

Promedio de ocupantes por vivienda **3.6**

Promedio de ocupantes por cuarto **0.8**

Viviendas con piso de tierra **1.0 %**



ETNICIDAD

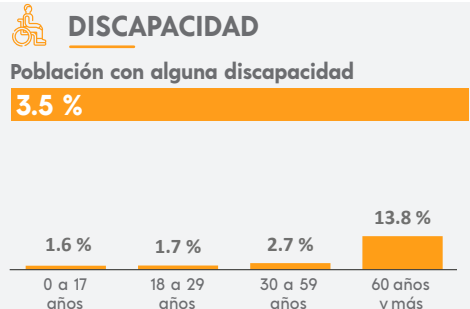
Población que habla lengua indígena¹ **0.98 %**

Población que no habla español de los hablantes de lengua indígena¹ **0.29 %**

Lenguas indígenas más frecuentes

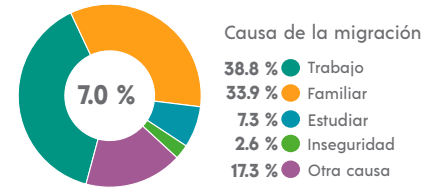
Náhuatl	32.4 %
Mazahua	14.1 %

Población que se considera afroamericana negra o afrodescendiente **1.40 %**



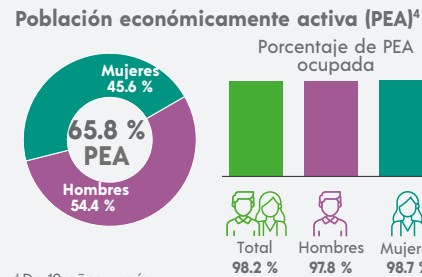
MIGRACIÓN

Población con lugar de residencia en marzo de 2015 distinto al actual²



² De 5 años y más.

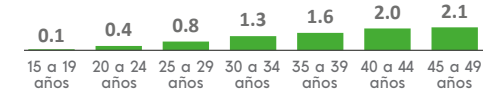
CARACTERÍSTICAS ECONÓMICAS



⁴ De 12 años y más.

FECUNDIDAD Y MORTALIDAD

Promedio de hijas(os) nacidas(os) vivas(os)³
1.2

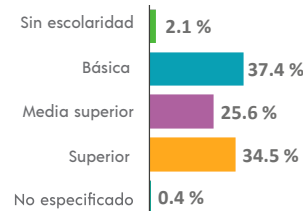


Porcentaje de hijas(os) fallecidas(os)³
3.3 %

³ Mujeres de 15 a 49 años.

CARACTERÍSTICAS EDUCATIVAS

Población según nivel de escolaridad⁵

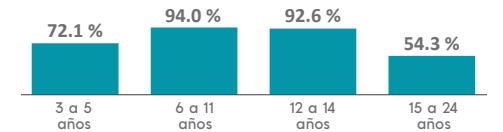


⁵ De 15 años y más.

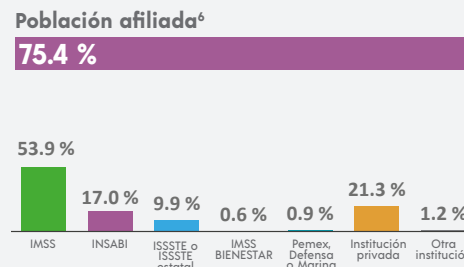
Tasa de alfabetización

15 a 24 años	98.8 %
25 años y más	97.8 %

Asistencia escolar



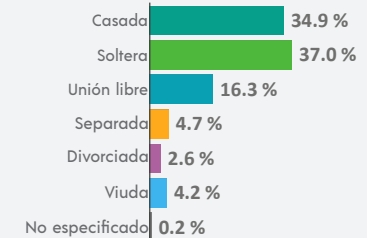
AFILIACIÓN A SERVICIOS DE SALUD



⁶ Incluye afiliaciones múltiples.

SITUACIÓN CONYUGAL

Población según situación conyugal⁷



⁷ De 12 años y más.

¹ De 3 años y más.

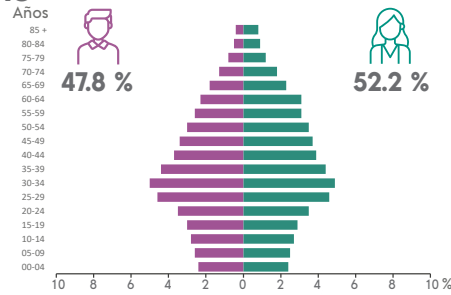
COMPOSICIÓN POR EDAD Y SEXO

Población total
545 884 representa el 59 % de la población estatal

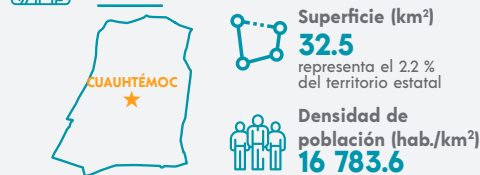
Relación hombres-mujeres **91.5**
 Existen 91 hombres por cada 100 mujeres.

Edad mediana **36**
 La mitad de la población tiene 36 años o menos.

Razón de dependencia **37.1**
 Existen 37 personas en edad de dependencia por cada 100 en edad productiva.



DISTRIBUCIÓN TERRITORIAL



Total de localidades
1

Localidades con mayor población
 Cuauhtémoc **545 884**

N/A

N/A

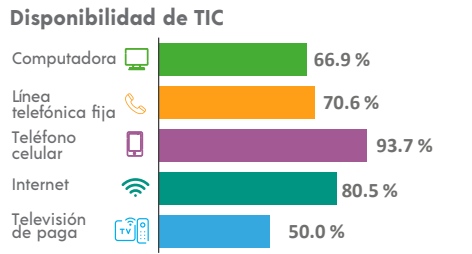
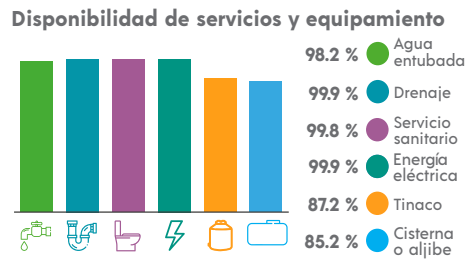
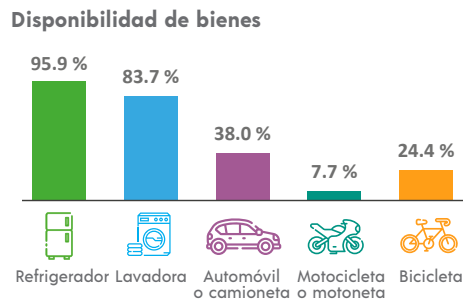
VIVIENDA

Total de viviendas particulares habitadas
196 466 representa el 71 % del total estatal

Promedio de ocupantes por vivienda **2.8**

Promedio de ocupantes por cuarto **0.7**

Viviendas con piso de tierra **0.1 %**



ETNICIDAD

Población que habla lengua indígena¹ **1.71 %**

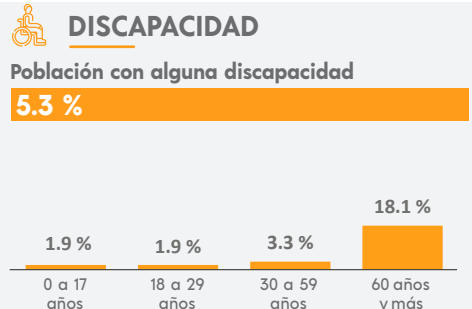
Población que no habla español de los hablantes de lengua indígena¹ **0.73 %**

Lenguas indígenas más frecuentes

Náhuatl **25.1 %**

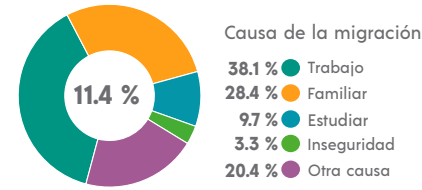
Otomí **12.6 %**

Población que se considera afroamericana negra o afrodescendiente **2.71 %**



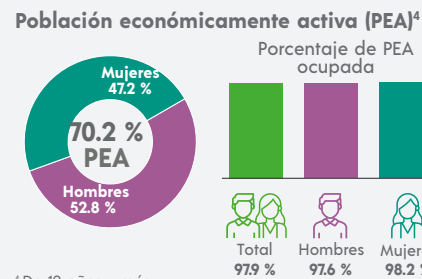
MIGRACIÓN

Población con lugar de residencia en marzo de 2015 distinto al actual²



² De 5 años y más.

CARACTERÍSTICAS ECONÓMICAS



⁴ De 12 años y más.

FECUNDIDAD Y MORTALIDAD

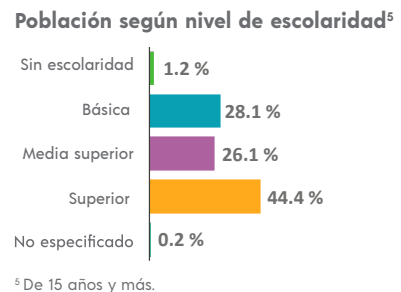
Promedio de hijas(os) nacidas(os) vivas(os)³
0.9



Porcentaje de hijas(os) fallecidas(os)³
3.7 %

³ Mujeres de 15 a 49 años.

CARACTERÍSTICAS EDUCATIVAS

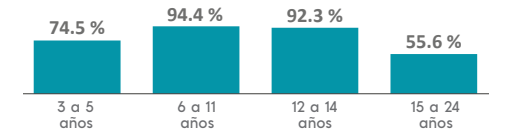


⁵ De 15 años y más.

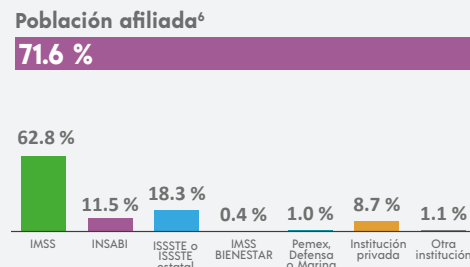
Tasa de alfabetización

15 a 24 años	99.2 %
25 años y más	98.7 %

Asistencia escolar

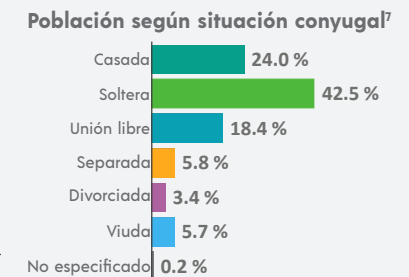


AFILIACIÓN A SERVICIOS DE SALUD



⁶ Incluye afiliaciones múltiples.

SITUACIÓN CONYUGAL



⁷ De 12 años y más.

¹ De 3 años y más.

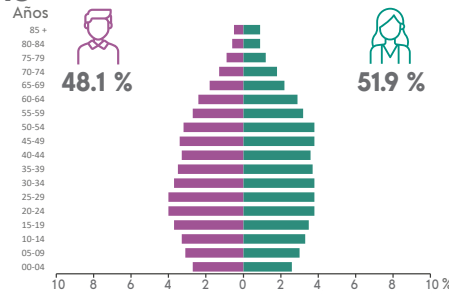
COMPOSICIÓN POR EDAD Y SEXO

Población total
1 173 351 representa el 12.7 % de la población estatal

Relación hombres-mujeres **92.5**
 Existen 92 hombres por cada 100 mujeres.

Edad mediana **36**
 La mitad de la población tiene 36 años o menos.

Razón de dependencia **43.1**
 Existen 43 personas en edad de dependencia por cada 100 en edad productiva.



DISTRIBUCIÓN TERRITORIAL

Superficie (km²)
87.9 representa el 5.9 % del territorio estatal

Densidad de población (hab./km²)
13 347.8

Total de localidades
1

Localidades con mayor población
 Gustavo A. Madero **1 173 351**

N/A

N/A

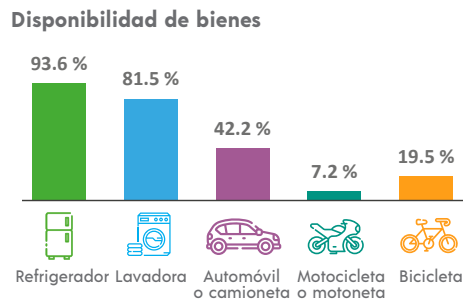
VIVIENDA

Total de viviendas particulares habitadas
340 155 representa el 12.3 % del total estatal

Promedio de ocupantes por vivienda **3.4**

Promedio de ocupantes por cuarto **0.8**

Viviendas con piso de tierra **0.4 %**



Disponibilidad de servicios y equipamiento

- 92.7 % Agua entubada
- 99.9 % Drenaje
- 99.8 % Servicio sanitario
- 99.9 % Energía eléctrica
- 85.4 % Tinaco
- 51.2 % Cisterna o aljibe

Disponibilidad de TIC

- Computadora 54.6 %
- Línea telefónica fija 67.1 %
- Teléfono celular 90.3 %
- Internet 72.5 %
- Televisión de paga 42.4 %

ETNICIDAD

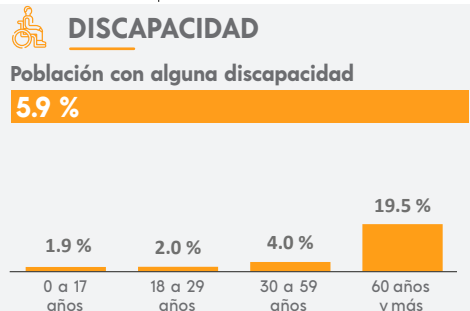
Población que habla lengua indígena¹ **1.25 %**

Población que no habla español de los hablantes de lengua indígena¹ **0.77 %**

Lenguas indígenas más frecuentes

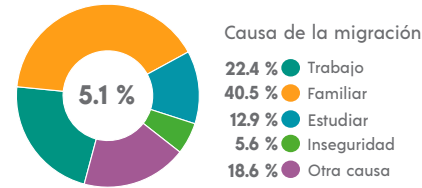
- Náhuatl 31.6 %
- Otomí 13.7 %

Población que se considera afroamericana negra o afrodescendiente **1.85 %**



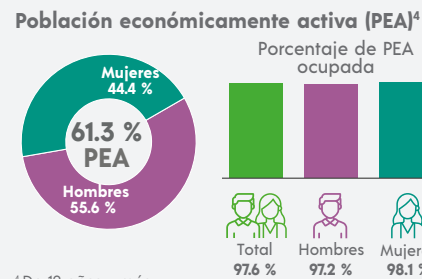
MIGRACIÓN

Población con lugar de residencia en marzo de 2015 distinto al actual²



² De 5 años y más.

CARACTERÍSTICAS ECONÓMICAS



⁴ De 12 años y más.

FECUNDIDAD Y MORTALIDAD

Promedio de hijas(os) nacidas(os) vivas(os)³
1.1

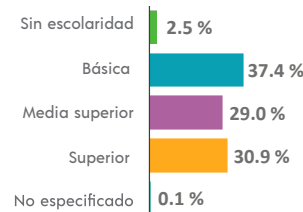


Porcentaje de hijas(os) fallecidas(os)³
3.4 %

³ Mujeres de 15 a 49 años.

CARACTERÍSTICAS EDUCATIVAS

Población según nivel de escolaridad⁵

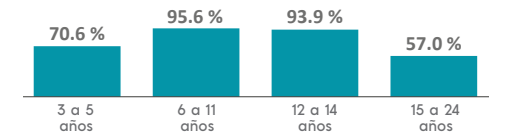


⁵ De 15 años y más.

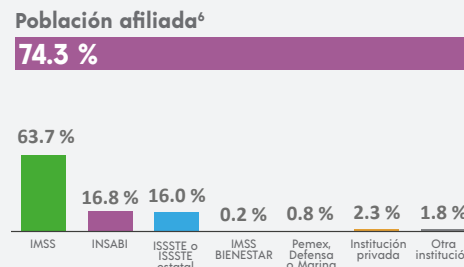
Tasa de alfabetización



Asistencia escolar



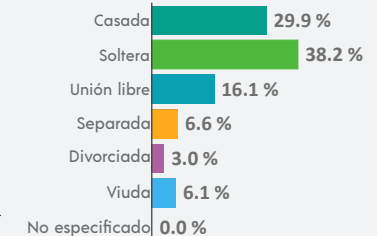
AFILIACIÓN A SERVICIOS DE SALUD



⁶ Incluye afiliaciones múltiples.

SITUACIÓN CONYUGAL

Población según situación conyugal⁷



⁷ De 12 años y más.

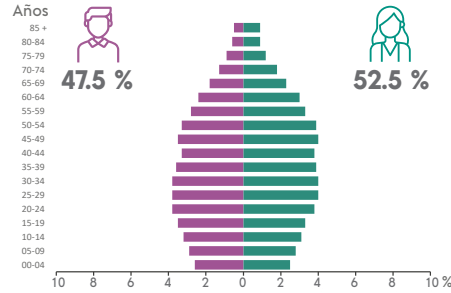
COMPOSICIÓN POR EDAD Y SEXO

Población total
404 695 representa el 4.4 % de la población estatal

Relación hombres-mujeres **90.5**
 Existen 90 hombres por cada 100 mujeres.

Edad mediana **36**
 La mitad de la población tiene 36 años o menos.

Razón de dependencia **41.3**
 Existen 41 personas en edad de dependencia por cada 100 en edad productiva.



DISTRIBUCIÓN TERRITORIAL

Superficie (km²)
23.1 representa el 1.5 % del territorio estatal

Densidad de población (hab./km²)
17 522.7

Total de localidades
1

Localidades con mayor población

Iztacalco	404 695
N/A	
N/A	

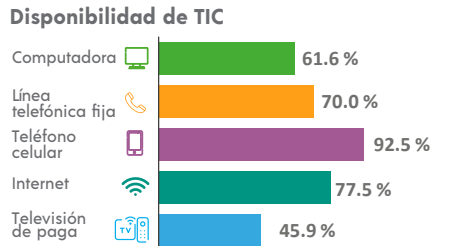
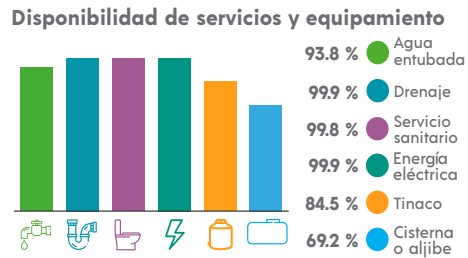
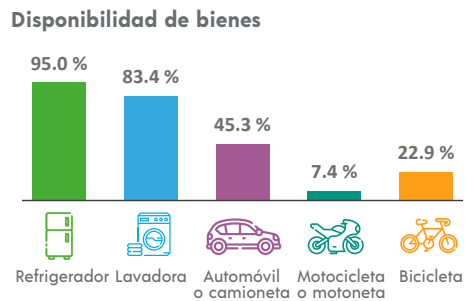
VIVIENDA

Total de viviendas particulares habitadas
117 720 representa el 4.3 % del total estatal

Promedio de ocupantes por vivienda **3.4**

Promedio de ocupantes por cuarto **0.8**

Viviendas con piso de tierra **0.2 %**



ETNICIDAD

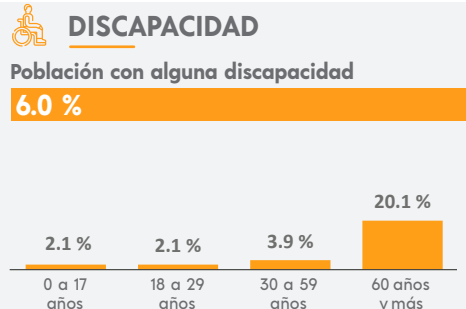
Población que habla lengua indígena¹ **1.12 %**

Población que no habla español de los hablantes de lengua indígena¹ **0.84 %**

Lenguas indígenas más frecuentes

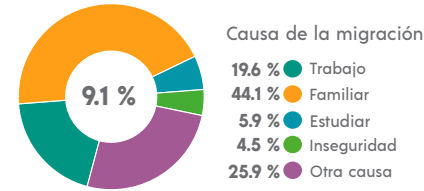
Náhuatl	26.7 %
Mazateco	15.1 %

Población que se considera afroamericana negra o afrodescendiente **1.72 %**



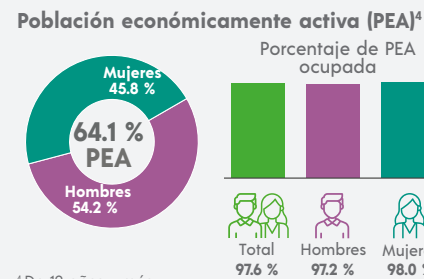
MIGRACIÓN

Población con lugar de residencia en marzo de 2015 distinto al actual²



² De 5 años y más.

CARACTERÍSTICAS ECONÓMICAS



⁴ De 12 años y más.

FECUNDIDAD Y MORTALIDAD

Promedio de hijas(os) nacidas(os) vivas(os)³
1.0

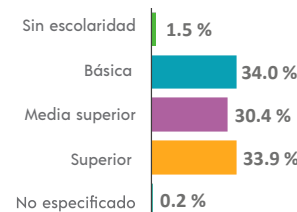


Porcentaje de hijas(os) fallecidas(os)³
2.9 %

³ Mujeres de 15 a 49 años.

CARACTERÍSTICAS EDUCATIVAS

Población según nivel de escolaridad⁵

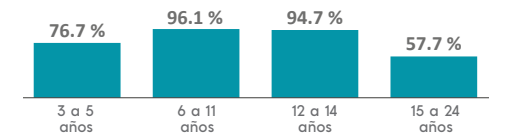


⁵ De 15 años y más.

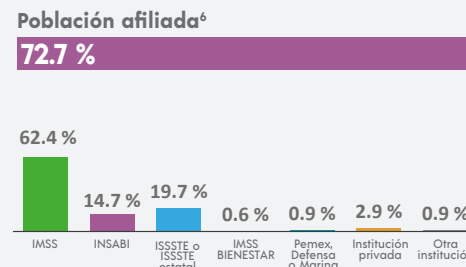
Tasa de alfabetización

15 a 24 años	99.4 %
25 años y más	98.5 %

Asistencia escolar



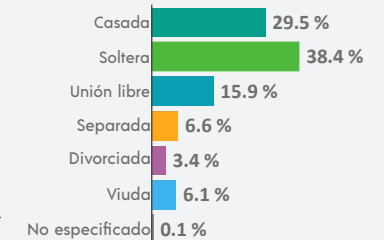
AFILIACIÓN A SERVICIOS DE SALUD



⁶ Incluye afiliaciones múltiples.

SITUACIÓN CONYUGAL

Población según situación conyugal⁷



⁷ De 12 años y más.

¹ De 3 años y más.

COMPOSICIÓN POR EDAD Y SEXO

Población total
1 835 486 representa el 199 % de la población estatal

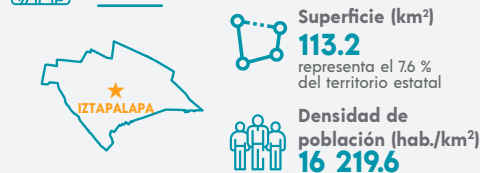
Relación hombres-mujeres **93.6**
 Existen 93 hombres por cada 100 mujeres.

Edad mediana **33**
 La mitad de la población tiene 33 años o menos.

Razón de dependencia **41.8**
 Existen 41 personas en edad de dependencia por cada 100 en edad productiva.



DISTRIBUCIÓN TERRITORIAL



Total de localidades
1

Localidades con mayor población

Iztapalapa	1 835 486
N/A	
N/A	

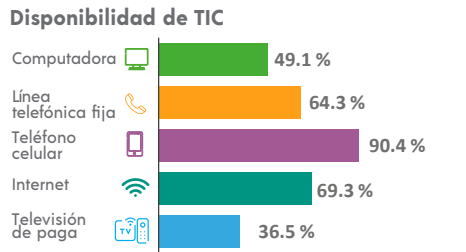
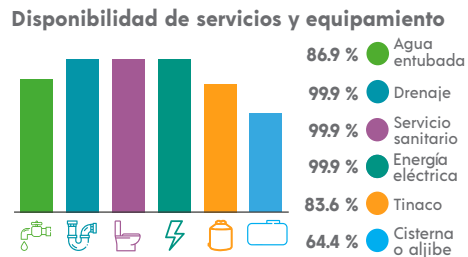
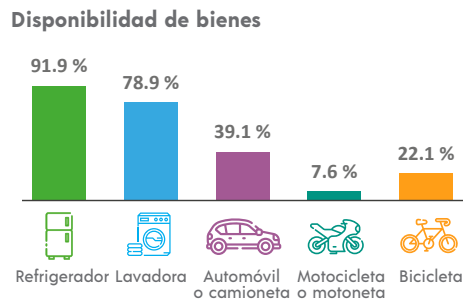
VIVIENDA

Total de viviendas particulares habitadas
504 365 representa el 18.3 % del total estatal

Promedio de ocupantes por vivienda **3.6**

Promedio de ocupantes por cuarto **0.9**

Viviendas con piso de tierra **0.6 %**



ETNICIDAD

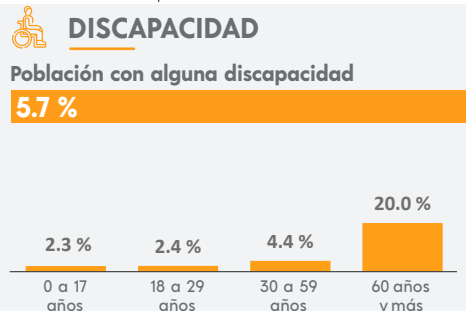
Población que habla lengua indígena¹ **1.62 %**

Población que no habla español de los hablantes de lengua indígena¹ **1.06 %**

Lenguas indígenas más frecuentes

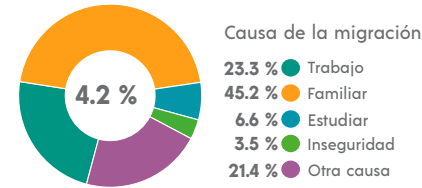
Náhuatl	28.6 %
Mixteco	16.3 %

Población que se considera afroamericana negra o afrodescendiente **1.81 %**



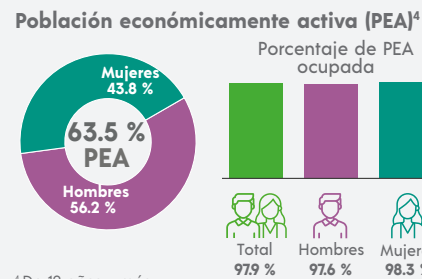
MIGRACIÓN

Población con lugar de residencia en marzo de 2015 distinto al actual²



² De 5 años y más.

CARACTERÍSTICAS ECONÓMICAS



⁴ De 12 años y más.

FECUNDIDAD Y MORTALIDAD

Promedio de hijas(os) nacidas(os) vivas(os)³
1.2

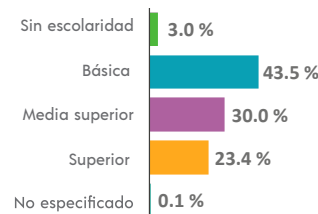


Porcentaje de hijas(os) fallecidas(os)³
3.2 %

³ Mujeres de 15 a 49 años.

CARACTERÍSTICAS EDUCATIVAS

Población según nivel de escolaridad⁵

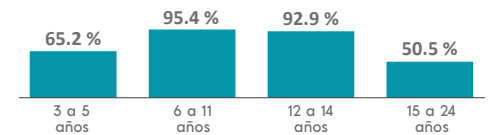


⁵ De 15 años y más.

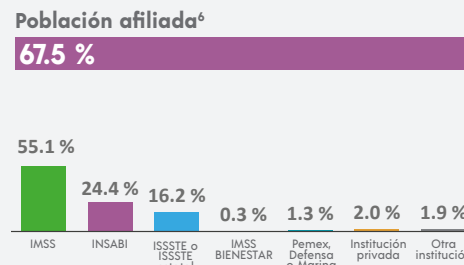
Tasa de alfabetización

15 a 24 años	99.1 %
25 años y más	96.9 %

Asistencia escolar



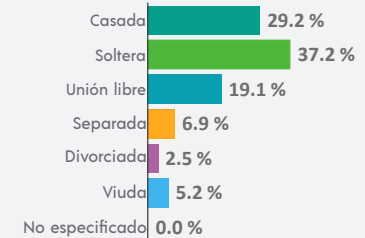
AFILIACIÓN A SERVICIOS DE SALUD



⁶ Incluye afiliaciones múltiples.

SITUACIÓN CONYUGAL

Población según situación conyugal⁷



⁷ De 12 años y más.

¹ De 3 años y más.

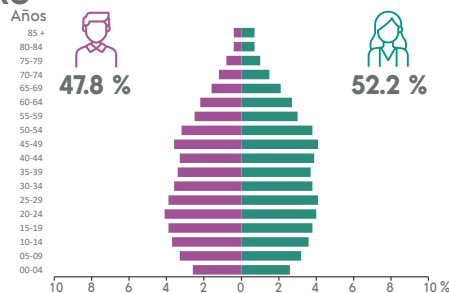
COMPOSICIÓN POR EDAD Y SEXO

Población total
247 622 representa el 2.7 % de la población estatal

Relación hombres-mujeres **91.4**
 Existen 91 hombres por cada 100 mujeres.

Edad mediana **34**
 La mitad de la población tiene 34 años o menos.

Razón de dependencia **42.1**
 Existen 42 personas en edad de dependencia por cada 100 en edad productiva.



DISTRIBUCIÓN TERRITORIAL



Total de localidades **23**

Localidades con mayor población

La Magdalena Contreras	246 428
El Gavillero	452
Totolapan	334

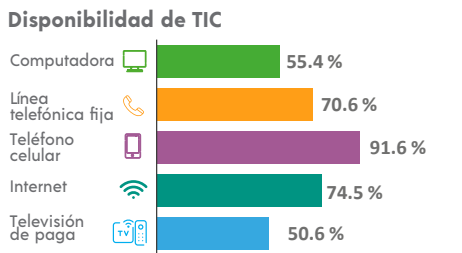
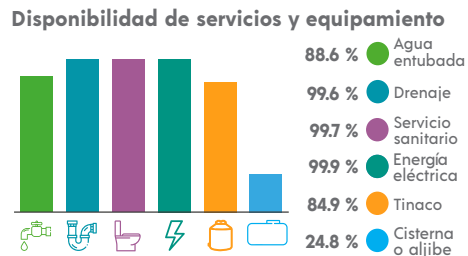
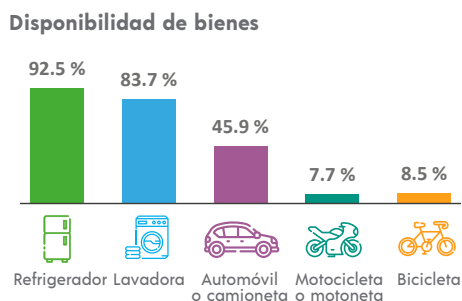
VIVIENDA

Total de viviendas particulares habitadas
68 089 representa el 2.5 % del total estatal

Promedio de ocupantes por vivienda **3.6**

Promedio de ocupantes por cuarto **0.9**

Viviendas con piso de tierra **0.9 %**



ETNICIDAD

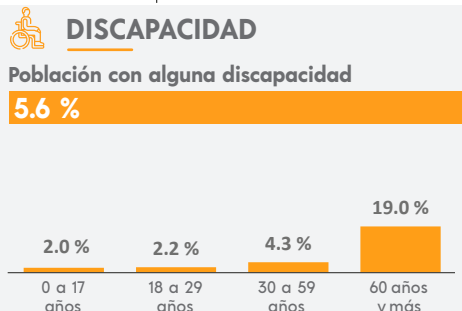
Población que habla lengua indígena¹ **1.20 %**

Población que no habla español de los hablantes de lengua indígena¹ **1.04 %**

Lenguas indígenas más frecuentes

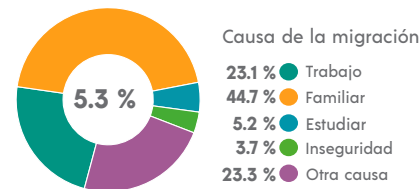
Náhuatl	38.4 %
Totonaco	9.7 %

Población que se considera afroamericana negra o afrodescendiente **2.20 %**



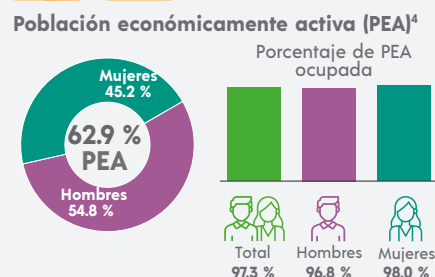
MIGRACIÓN

Población con lugar de residencia en marzo de 2015 distinto al actual²



² De 5 años y más.

CARACTERÍSTICAS ECONÓMICAS



⁴ De 12 años y más.

FECUNDIDAD Y MORTALIDAD

Promedio de hijas(os) nacidas(os) vivas(os)³
1.2



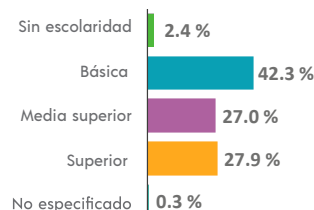
Porcentaje de hijas(os) fallecidas(os)³

2.9 %

³ Mujeres de 15 a 49 años.

CARACTERÍSTICAS EDUCATIVAS

Población según nivel de escolaridad⁵

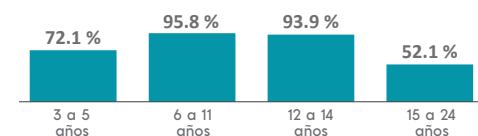


⁵ De 15 años y más.

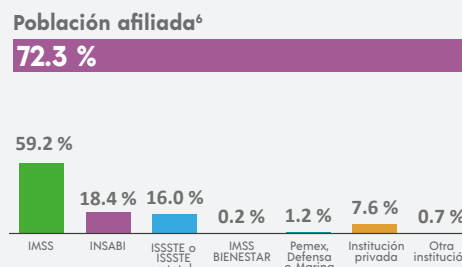
Tasa de alfabetización

15 a 24 años	99.2 %
25 años y más	97.4 %

Asistencia escolar



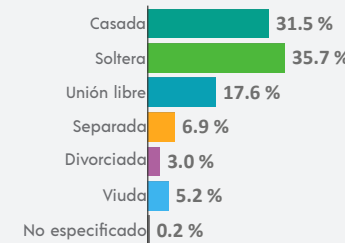
AFILIACIÓN A SERVICIOS DE SALUD



⁶ Incluye afiliaciones múltiples.

SITUACIÓN CONYUGAL

Población según situación conyugal⁷



⁷ De 12 años y más.

¹ De 3 años y más.

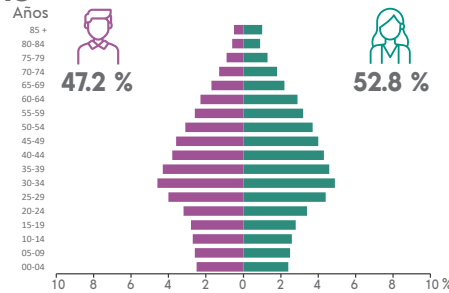
COMPOSICIÓN POR EDAD Y SEXO

Población total
414 470 representa el 4.5 % de la población estatal

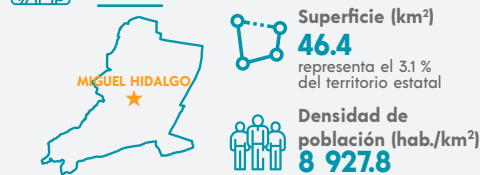
Relación hombres-mujeres **89.2**
 Existen 89 hombres por cada 100 mujeres.

Edad mediana **37**
 La mitad de la población tiene 37 años o menos.

Razón de dependencia **38.0**
 Existen 38 personas en edad de dependencia por cada 100 en edad productiva.



DISTRIBUCIÓN TERRITORIAL



Total de localidades
1

Localidades con mayor población
 Miguel Hidalgo **414 470**

N/A

N/A

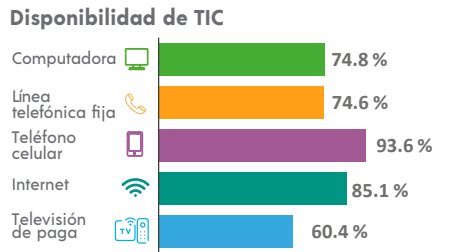
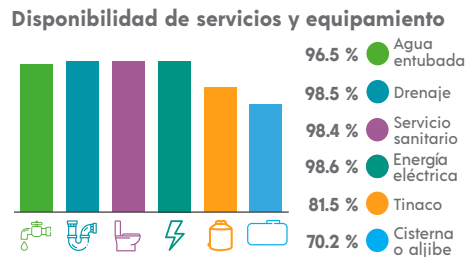
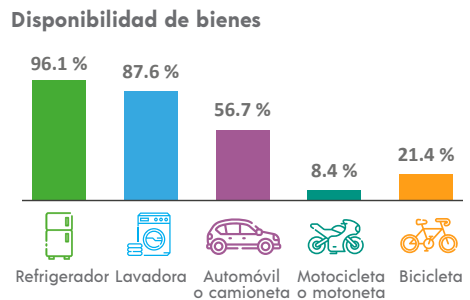
VIVIENDA

Total de viviendas particulares habitadas
146 762 representa el 5.3 % del total estatal

Promedio de ocupantes por vivienda **2.8**

Promedio de ocupantes por cuarto **0.7**

Viviendas con piso de tierra **0.2 %**



ETNICIDAD

Población que habla lengua indígena¹ **0.90 %**

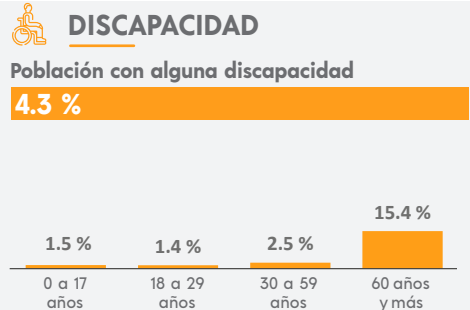
Población que no habla español de los hablantes de lengua indígena¹ **0.67 %**

Lenguas indígenas más frecuentes

Náhuatl **32.2 %**

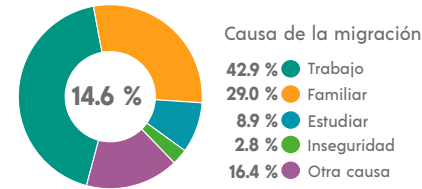
Zapoteco **13.2 %**

Población que se considera afroamericana negra o afrodescendiente **2.72 %**



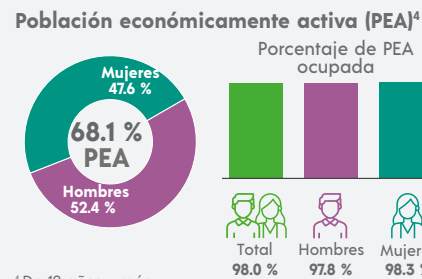
MIGRACIÓN

Población con lugar de residencia en marzo de 2015 distinto al actual²



² De 5 años y más.

CARACTERÍSTICAS ECONÓMICAS



⁴ De 12 años y más.

FECUNDIDAD Y MORTALIDAD

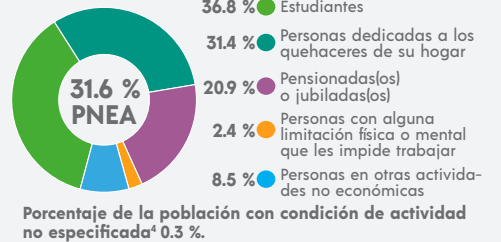
Promedio de hijas(os) nacidas(os) vivas(os)³
0.8



Porcentaje de hijas(os) fallecidas(os)³
3.0 %

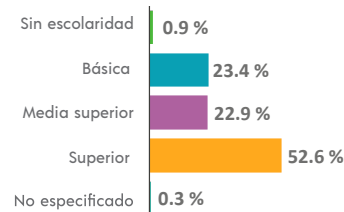
³ Mujeres de 15 a 49 años.

Población no económicamente activa (PNEA)⁴



CARACTERÍSTICAS EDUCATIVAS

Población según nivel de escolaridad⁵

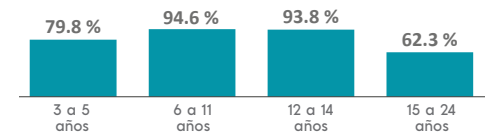


⁵ De 15 años y más.

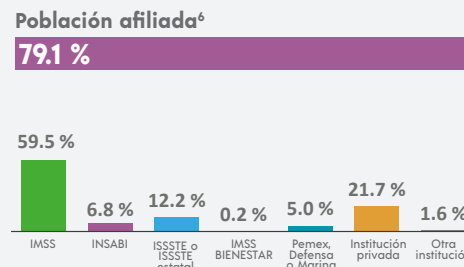
Tasa de alfabetización



Asistencia escolar



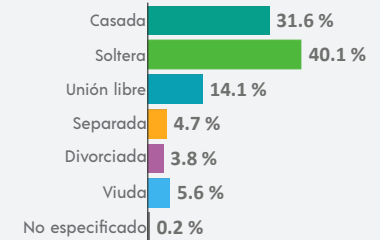
AFILIACIÓN A SERVICIOS DE SALUD



⁶ Incluye afiliaciones múltiples.

SITUACIÓN CONYUGAL

Población según situación conyugal⁷



⁷ De 12 años y más.

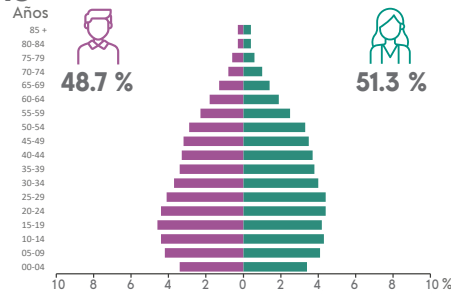
COMPOSICIÓN POR EDAD Y SEXO

Población total
152 685 representa el 17 % de la población estatal

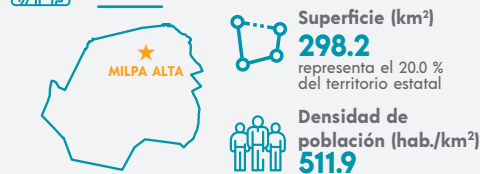
Relación hombres-mujeres **94.9**
 Existen 94 hombres por cada 100 mujeres.

Edad mediana **30**
 La mitad de la población tiene 30 años o menos.

Razón de dependencia **44.5**
 Existen 44 personas en edad de dependencia por cada 100 en edad productiva.



DISTRIBUCIÓN TERRITORIAL



Total de localidades
244

Localidades con mayor población

San Antonio Tecomil	27 768
Villa Milpa Alta	18 213
San Pablo Oztotepec	17 715

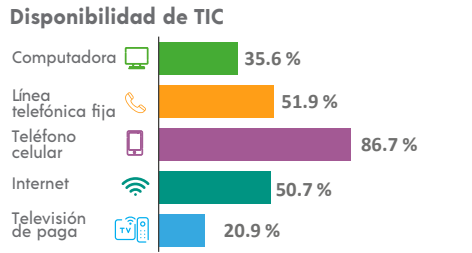
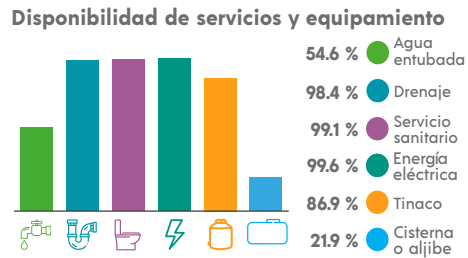
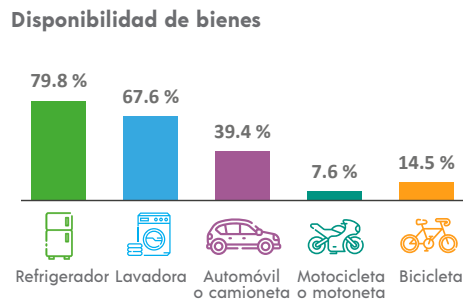
VIVIENDA

Total de viviendas particulares habitadas
39 100 representa el 1.4 % del total estatal

Promedio de ocupantes por vivienda **3.9**

Promedio de ocupantes por cuarto **1.0**

Viviendas con piso de tierra **2.6 %**



ETNICIDAD

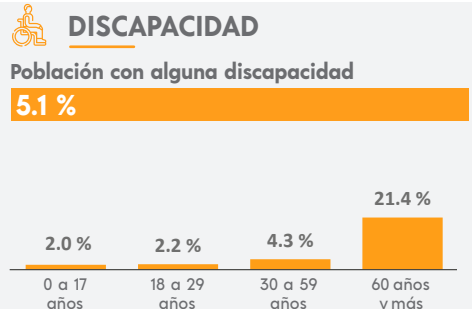
Población que habla lengua indígena¹ **3.33 %**

Población que no habla español de los hablantes de lengua indígena¹ **0.63 %**

Lenguas indígenas más frecuentes

Náhuatl	48.1 %
Mixteco	13.1 %

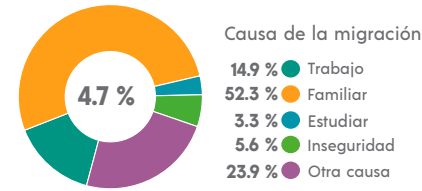
Población que se considera afroamericana negra o afrodescendiente **1.46 %**



¹ De 3 años y más.

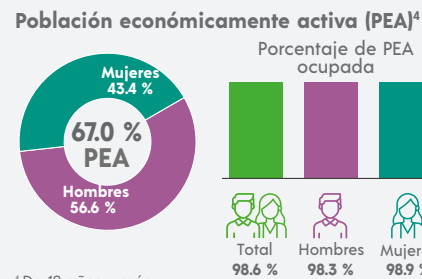
MIGRACIÓN

Población con lugar de residencia en marzo de 2015 distinto al actual²



² De 5 años y más.

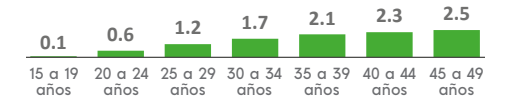
CARACTERÍSTICAS ECONÓMICAS



⁴ De 12 años y más.

FECUNDIDAD Y MORTALIDAD

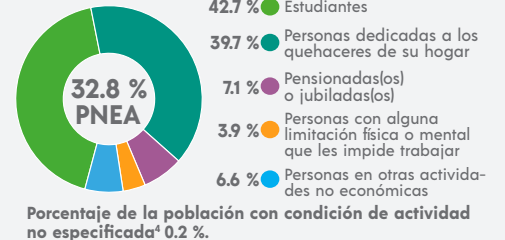
Promedio de hijas(os) nacidas(os) vivas(os)³
1.4



Porcentaje de hijas(os) fallecidas(os)³
3.2 %

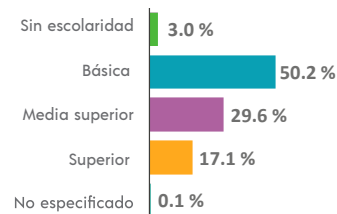
³ Mujeres de 15 a 49 años.

Población no económicamente activa (PNEA)⁴



CARACTERÍSTICAS EDUCATIVAS

Población según nivel de escolaridad⁵

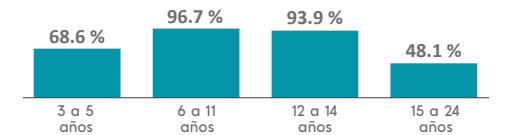


⁵ De 15 años y más.

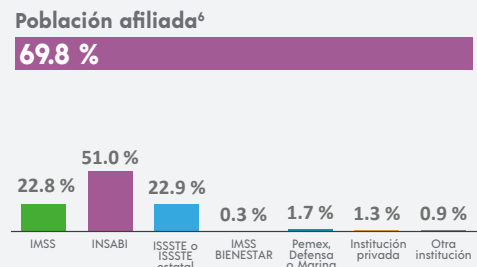
Tasa de alfabetización

15 a 24 años	99.2 %
25 años y más	96.5 %

Asistencia escolar



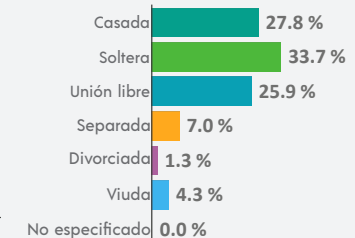
AFILIACIÓN A SERVICIOS DE SALUD



⁶ Incluye afiliaciones múltiples.

SITUACIÓN CONYUGAL

Población según situación conyugal⁷



⁷ De 12 años y más.

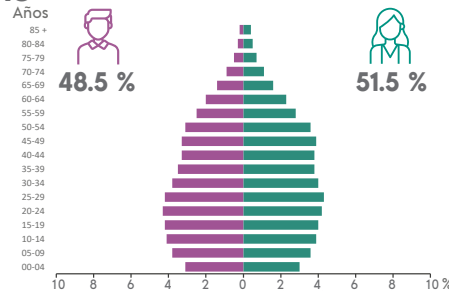
COMPOSICIÓN POR EDAD Y SEXO

Población total
392 313 representa el 4.3 % de la población estatal

Relación hombres-mujeres **94.0**
 Existen 94 hombres por cada 100 mujeres.

Edad mediana **31**
 La mitad de la población tiene 31 años o menos.

Razón de dependencia **40.8**
 Existen 40 personas en edad de dependencia por cada 100 en edad productiva.



DISTRIBUCIÓN TERRITORIAL

Superficie (km²)
85.9 representa el 5.7 % del territorio estatal

Densidad de población (hab./km²)
4 569.7

Total de localidades **52**

Localidades con mayor población

Tláhuac	323 771
San Juan Ixtayopan	28 027
San Andrés Mixquic	13 910

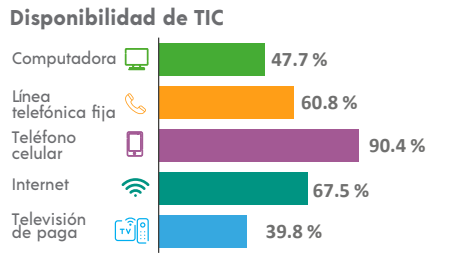
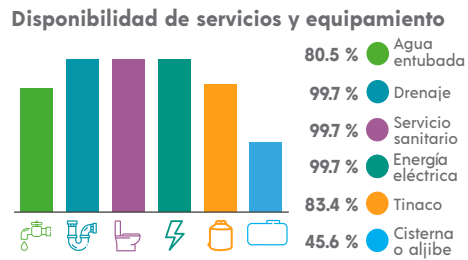
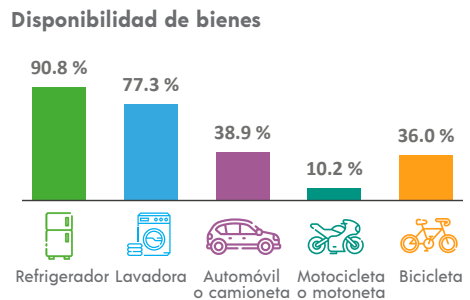
VIVIENDA

Total de viviendas particulares habitadas
106 935 representa el 3.9 % del total estatal

Promedio de ocupantes por vivienda **3.7**

Promedio de ocupantes por cuarto **0.9**

Viviendas con piso de tierra **1.8 %**



ETNICIDAD

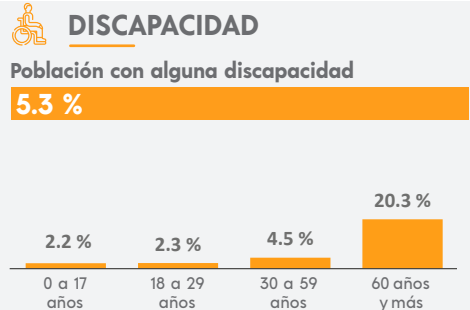
Población que habla lengua indígena¹ **1.28 %**

Población que no habla español de los hablantes de lengua indígena¹ **0.90 %**

Lenguas indígenas más frecuentes

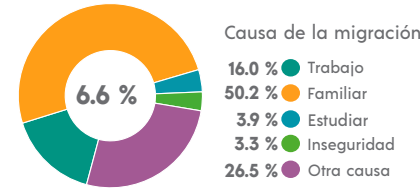
Náhuatl	31.4 %
Mixteco	14.3 %

Población que se considera afromexicana negra o afrodescendiente **1.86 %**

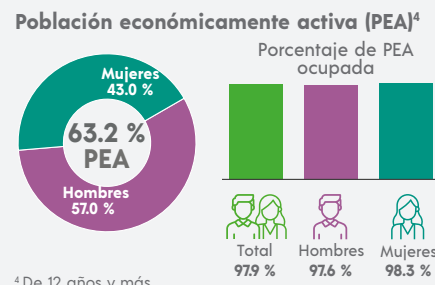


MIGRACIÓN

Población con lugar de residencia en marzo de 2015 distinto al actual²



CARACTERÍSTICAS ECONÓMICAS



FECUNDIDAD Y MORTALIDAD

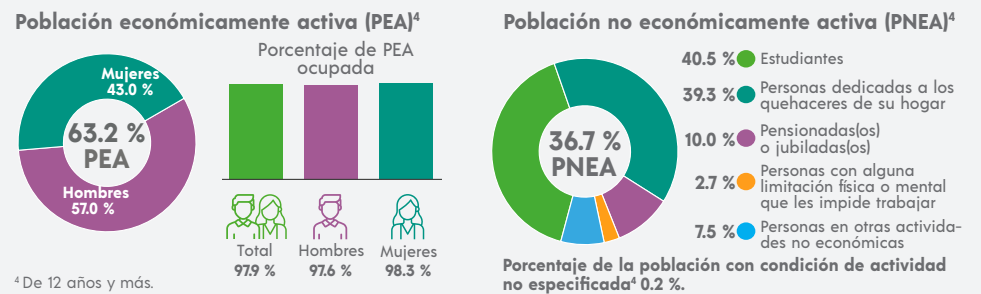
Promedio de hijas(os) nacidas(os) vivas(os)³
1.3



Porcentaje de hijas(os) fallecidas(os)³
3.2 %

³ Mujeres de 15 a 49 años.

² De 5 años y más.

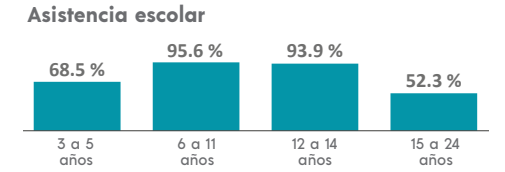


CARACTERÍSTICAS EDUCATIVAS

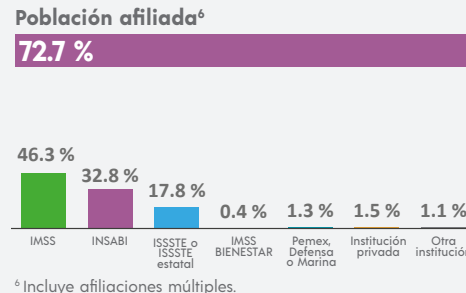


Tasa de alfabetización

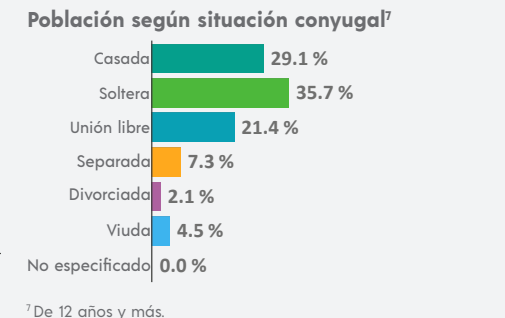
15 a 24 años	99.4 %
25 años y más	97.9 %



AFILIACIÓN A SERVICIOS DE SALUD



SITUACIÓN CONYUGAL



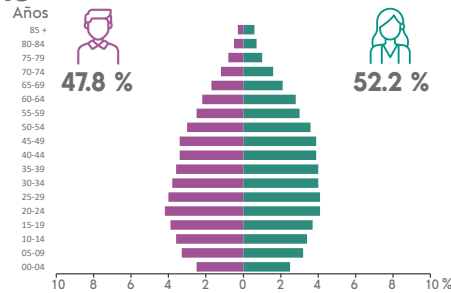
COMPOSICIÓN POR EDAD Y SEXO

Población total
699 928 representa el 7.6 % de la población estatal

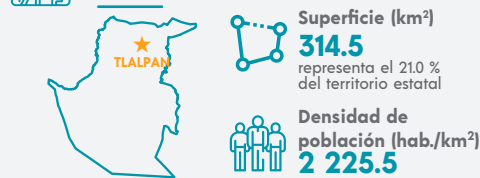
Relación hombres-mujeres **91.7**
 Existen 91 hombres por cada 100 mujeres.

Edad mediana **34**
 La mitad de la población tiene 34 años o menos.

Razón de dependencia **40.9**
 Existen 40 personas en edad de dependencia por cada 100 en edad productiva.



DISTRIBUCIÓN TERRITORIAL



Total de localidades
164

Localidades con mayor población

Tlalpan	599 935
San Miguel Topilejo	41 087
San Miguel Ajusco	37 282

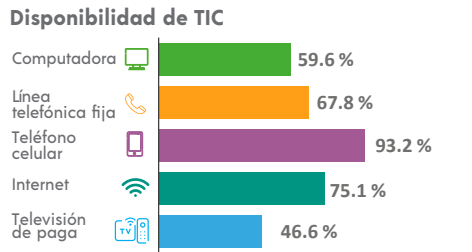
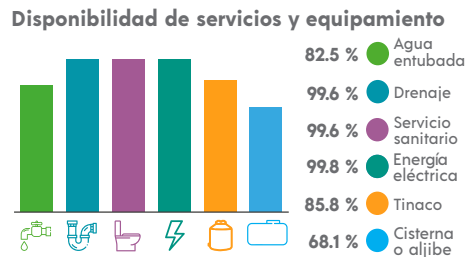
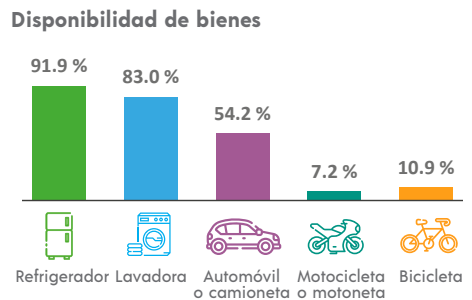
VIVIENDA

Total de viviendas particulares habitadas
202 318 representa el 7.3 % del total estatal

Promedio de ocupantes por vivienda **3.4**

Promedio de ocupantes por cuarto **0.8**

Viviendas con piso de tierra **0.9 %**



ETNICIDAD

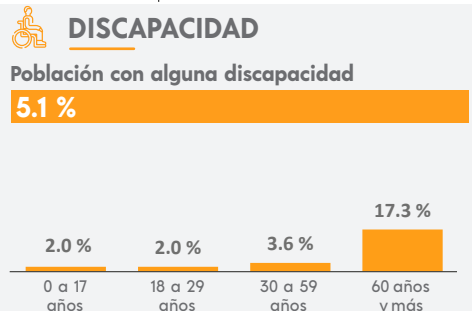
Población que habla lengua indígena¹ **1.75 %**

Población que no habla español de los hablantes de lengua indígena¹ **0.73 %**

Lenguas indígenas más frecuentes

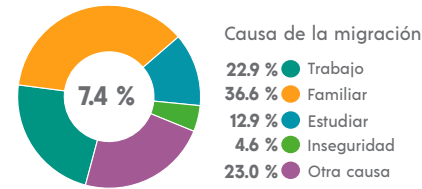
Náhuatl	34.9 %
Mixteco	13.2 %

Población que se considera afromexicana negra o afrodescendiente **1.75 %**



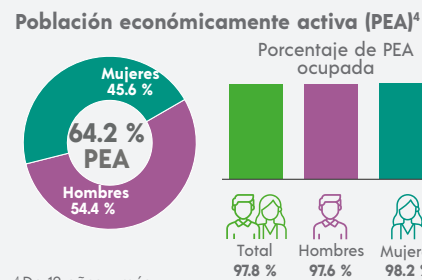
MIGRACIÓN

Población con lugar de residencia en marzo de 2015 distinto al actual²



² De 5 años y más.

CARACTERÍSTICAS ECONÓMICAS



⁴ De 12 años y más.

FECUNDIDAD Y MORTALIDAD

Promedio de hijas(os) nacidas(os) vivas(os)³
1.1

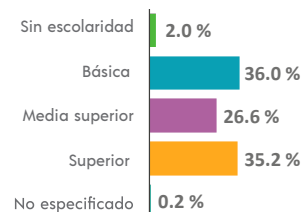


Porcentaje de hijas(os) fallecidas(os)³
3.2 %

³ Mujeres de 15 a 49 años.

CARACTERÍSTICAS EDUCATIVAS

Población según nivel de escolaridad⁵

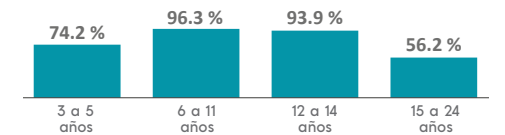


⁵ De 15 años y más.

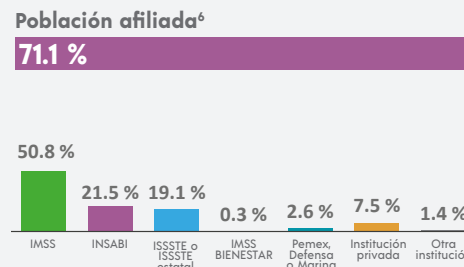
Tasa de alfabetización

15 a 24 años	99.4 %
25 años y más	97.9 %

Asistencia escolar



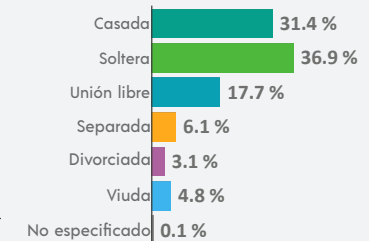
AFILIACIÓN A SERVICIOS DE SALUD



⁶ Incluye afiliaciones múltiples.

SITUACIÓN CONYUGAL

Población según situación conyugal⁷



⁷ De 12 años y más.

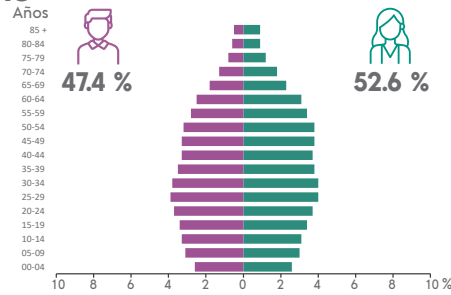
COMPOSICIÓN POR EDAD Y SEXO

Población total
443 704 representa el 4.8 % de la población estatal

Relación hombres-mujeres **899**
 Existen 89 hombres por cada 100 mujeres.

Edad mediana **36**
 La mitad de la población tiene 36 años o menos.

Razón de dependencia **42.5**
 Existen 42 personas en edad de dependencia por cada 100 en edad productiva.



DISTRIBUCIÓN TERRITORIAL

Superficie (km²)
33.9 representa el 2.3 % del territorio estatal

Densidad de población (hab./km²)
13 102.8

Total de localidades
1

Localidades con mayor población
 Venustiano Carranza **443 704**

N/A

N/A

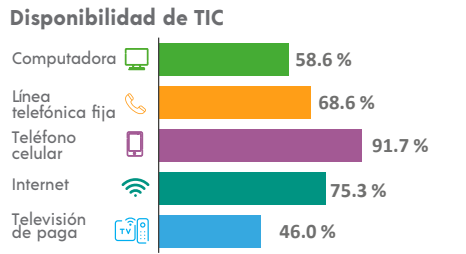
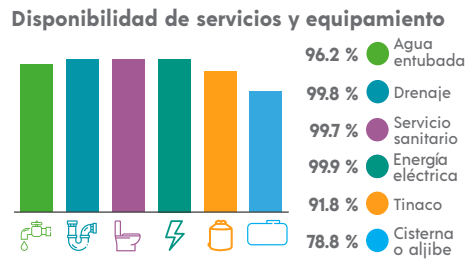
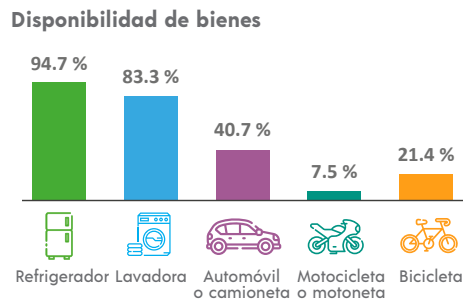
VIVIENDA

Total de viviendas particulares habitadas
135 768 representa el 4.9 % del total estatal

Promedio de ocupantes por vivienda **3.3**

Promedio de ocupantes por cuarto **0.8**

Viviendas con piso de tierra **0.3 %**



ETNICIDAD

Población que habla lengua indígena¹ **1.15 %**

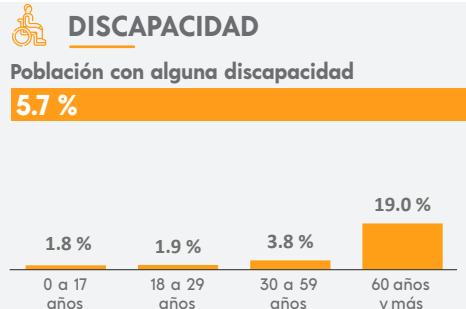
Población que no habla español de los hablantes de lengua indígena¹ **0.82 %**

Lenguas indígenas más frecuentes

Náhuatl **22.7 %**

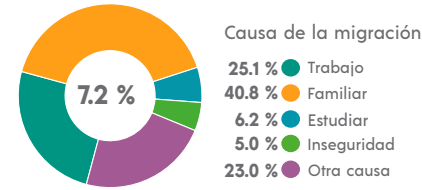
Mazateco **15.8 %**

Población que se considera afromexicana negra o afrodescendiente **2.36 %**



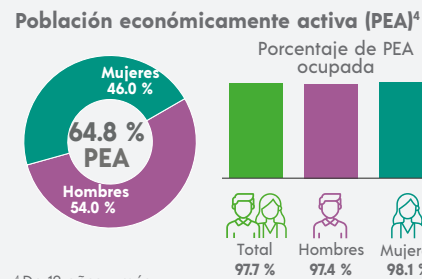
MIGRACIÓN

Población con lugar de residencia en marzo de 2015 distinto al actual²



² De 5 años y más.

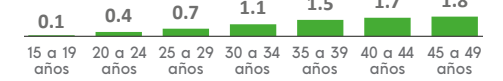
CARACTERÍSTICAS ECONÓMICAS



⁴ De 12 años y más.

FECUNDIDAD Y MORTALIDAD

Promedio de hijas(os) nacidas(os) vivas(os)³
1.1

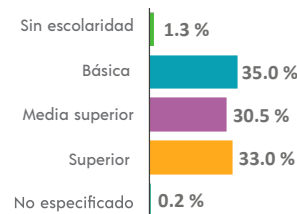


Porcentaje de hijas(os) fallecidas(os)³
3.0 %

³ Mujeres de 15 a 49 años.

CARACTERÍSTICAS EDUCATIVAS

Población según nivel de escolaridad⁵

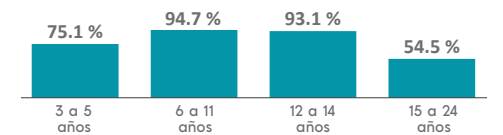


⁵ De 15 años y más.

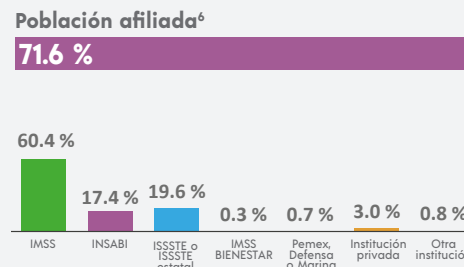
Tasa de alfabetización



Asistencia escolar



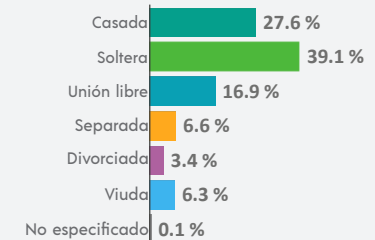
AFILIACIÓN A SERVICIOS DE SALUD



⁶ Incluye afiliaciones múltiples.

SITUACIÓN CONYUGAL

Población según situación conyugal⁷



⁷ De 12 años y más.

¹ De 3 años y más.

COMPOSICIÓN POR EDAD Y SEXO

Población total
442 178 representa el 4.8 % de la población estatal

Relación hombres-mujeres **95.0**
 Existen 95 hombres por cada 100 mujeres.

Edad mediana **33**
 La mitad de la población tiene 33 años o menos.

Razón de dependencia **41.5**
 Existen 41 personas en edad de dependencia por cada 100 en edad productiva.



DISTRIBUCIÓN TERRITORIAL



Total de localidades **111**

Localidades con mayor población

Xochimilco	429 481
Paraje Zacapa	865
Tipipili	709

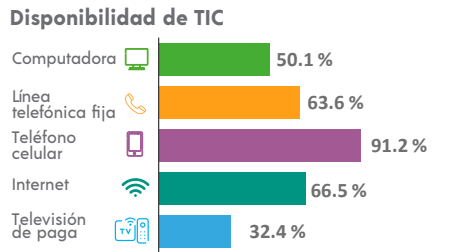
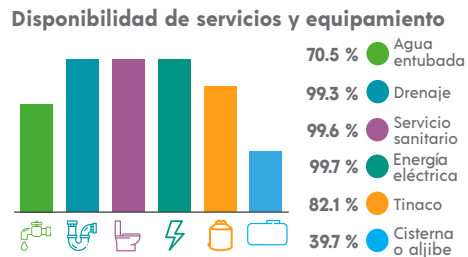
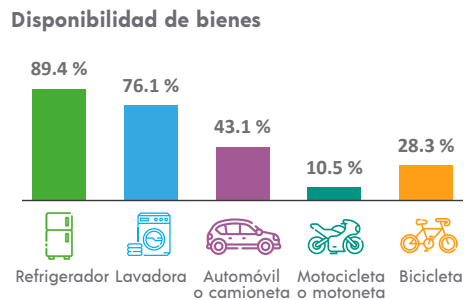
VIVIENDA

Total de viviendas particulares habitadas
117 113 representa el 4.2 % del total estatal

Promedio de ocupantes por vivienda **3.7**

Promedio de ocupantes por cuarto **0.9**

Viviendas con piso de tierra **2.3 %**



ETNICIDAD

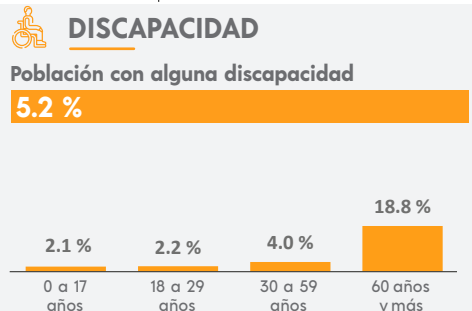
Población que habla lengua indígena¹ **2.49 %**

Población que no habla español de los hablantes de lengua indígena¹ **0.85 %**

Lenguas indígenas más frecuentes

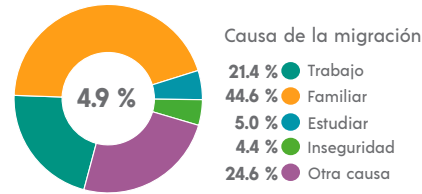
Náhuatl	38.9 %
Mazateco	18.1 %

Población que se considera afroamericana negra o afrodescendiente **2.22 %**



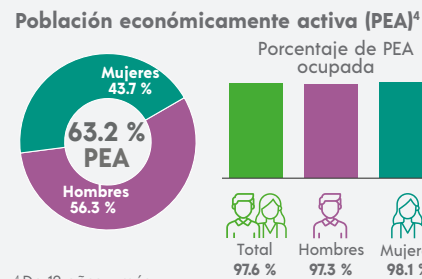
MIGRACIÓN

Población con lugar de residencia en marzo de 2015 distinto al actual²



² De 5 años y más.

CARACTERÍSTICAS ECONÓMICAS



⁴ De 12 años y más.

FECUNDIDAD Y MORTALIDAD

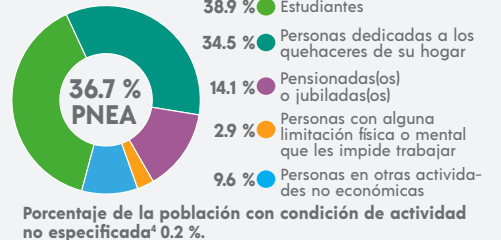
Promedio de hijas(os) nacidas(os) vivas(os)³
1.3



Porcentaje de hijas(os) fallecidas(os)³
3.2 %

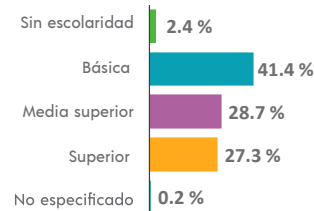
³ Mujeres de 15 a 49 años.

Población no económicamente activa (PNEA)⁴



CARACTERÍSTICAS EDUCATIVAS

Población según nivel de escolaridad⁵

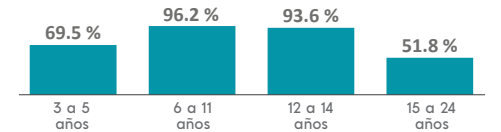


⁵ De 15 años y más.

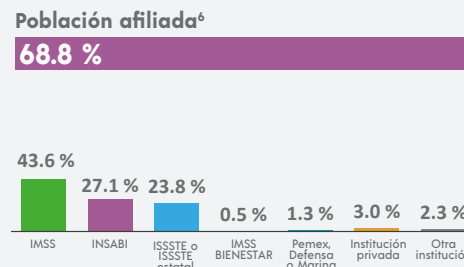
Tasa de alfabetización

15 a 24 años	99.3 %
25 años y más	97.5 %

Asistencia escolar



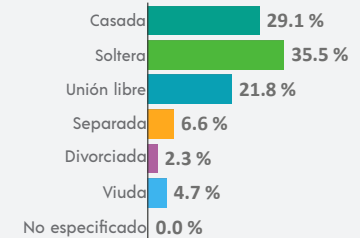
AFILIACIÓN A SERVICIOS DE SALUD



⁶ Incluye afiliaciones múltiples.

SITUACIÓN CONYUGAL

Población según situación conyugal⁷



⁷ De 12 años y más.

En este apartado se presenta la definición de los indicadores del Panorama sociodemográfico de Ciudad de México 2020. Estos indicadores permiten observar, de manera global, los aspectos sociodemográficos más relevantes de la entidad y de sus demarcaciones territoriales.

Los usuarios interesados en profundizar en el conocimiento de estos u otros indicadores, pueden consultar la información del Censo de Población y Vivienda 2020, disponible en el sitio de internet del INEGI.

COMPOSICIÓN POR EDAD Y SEXO

Población total

Personas, nacionales o extranjeras, que residen habitualmente en la entidad federativa en viviendas particulares o colectivas. Incluye a los mexicanos que cumplen funciones diplomáticas en el extranjero y a los familiares que viven con ellos, a la población sin vivienda y una estimación de población en viviendas sin información de ocupantes.

El momento de referencia del monto poblacional son las cero horas del 15 de marzo de 2020.

Porcentaje de la población estatal

Se refiere a la población que reside en la demarcación territorial respecto a la población total en la entidad, expresada por cada cien.

$$\text{Porcentaje de la población estatal} = \frac{\text{Población en la demarcación territorial}}{\text{Total de población en la entidad}} \times 100$$

Relación hombres-mujeres

Es el cociente del número de hombres entre el de mujeres en una población dada por cien. Se interpreta como el número de hombres por cada 100 mujeres.

$$\text{Relación hombres-mujeres} = \frac{\text{Número de hombres}}{\text{Número de mujeres}} \times 100$$

Edad mediana

Edad que, una vez ordenadas las edades, divide a una población en dos grupos numéricamente iguales, es decir, la edad

en la cual la mitad de la población tiene una edad menor o igual, y la otra tiene una edad mayor o igual.

Razón de dependencia

También conocida como relación de dependencia demográfica. Es el cociente de la suma de la población menor de 15 años y la población mayor de 64 años, entre la población en el grupo de edad de 15 a 64 años, expresada por cada cien.

$$\text{Razón de dependencia} = \frac{\text{Población menor de 15 años} + \text{Población mayor de 64 años}}{\text{Población de 15 a 64 años}} \times 100$$

Pirámide poblacional

Es un histograma que representa la estructura de la población por sexo y grupos quinquenales de edad. Para la generación del histograma se excluye la población con edad no especificada.

$$\text{Porcentaje de la población del sexo "X" del grupo de edad [x,y]} = \frac{\text{Población del sexo "X" del grupo de edad [x,y]}}{\text{Total de población}} \times 100$$

Los grupos de edad presentados son: [0,4], [5,9], [10,14], [15,19], [20,24], [25,29], [30,34], [35,39], [40,44], [45,49], [50,54], [55,59], [60,64], [65,69], [70,74], [75,79], [80,84], [85 y más].

Porcentaje de hombres

Es el número de hombres respecto al total de población, expresado por cada cien.

$$\text{Porcentaje de hombres} = \frac{\text{Número de hombres}}{\text{Total de población}} \times 100$$

Porcentaje de mujeres

Es el número de mujeres respecto al total de población, expresado por cada cien.

$$\text{Porcentaje de mujeres} = \frac{\text{Número de mujeres}}{\text{Total de población}} \times 100$$

DISTRIBUCIÓN TERRITORIAL

Superficie

Se refiere a la extensión territorial en kilómetros cuadrados de cada demarcación territorial.

Porcentaje de la superficie estatal

Es la superficie territorial que le corresponde a la demarcación territorial con respecto al total de la superficie de la entidad, expresada por cada cien.

$$\text{Porcentaje de la superficie estatal} = \frac{\text{Superficie de la demarcación territorial}}{\text{Superficie de la entidad}} \times 100$$

Densidad de población

Número de habitantes por kilómetro cuadrado de un territorio determinado.

$$\text{Densidad de población} = \frac{\text{Total de población}}{\text{Superficie}}$$

Total de localidades

Corresponde al número de localidades de cada demarcación territorial.

Localidades con mayor población

Enlista, para cada demarcación territorial, las tres localidades, con mayor número de habitantes y la población de cada una de ellas.

VIVIENDA

Total de viviendas particulares habitadas

Total de viviendas particulares que en el momento del levantamiento censal tenían residentes habituales. Incluye cualquier recinto, local no construido para habitación, vivienda móvil o refugio que hayan estado habitadas, así como las viviendas habitadas de las que no se obtuvo información de ocupantes durante el levantamiento censal.

Porcentaje de las viviendas particulares habitadas estatales

Se refiere a las viviendas particulares habitadas que la demarcación territorial con respecto al total de la entidad, expresado por cada cien.

$$\text{Porcentaje de viviendas particulares habitadas estatales} = \frac{\text{Total de viviendas particulares habitadas de la demarcación territorial}}{\text{Total de viviendas particulares habitadas de la entidad}} \times 100$$

Promedio de ocupantes por vivienda

Es el número de ocupantes en las viviendas particulares habitadas respecto al total de viviendas particulares habitadas en un mismo espacio geográfico.

$$\text{Promedio de ocupantes por vivienda} = \frac{\text{Número total de ocupantes}}{\text{Total de viviendas particulares habitadas}}$$

Para el cálculo de este indicador, se excluyen las viviendas particulares habitadas del tipo local no construido para habitación, vivienda móvil o refugio.

Promedio de ocupantes por cuarto

Es el número de ocupantes en las viviendas particulares habitadas respecto al total de cuartos en viviendas particulares habitadas en un mismo espacio geográfico.

$$\text{Promedio de ocupantes por cuarto} = \frac{\text{Número total de ocupantes}}{\text{Total de cuartos en viviendas particulares habitadas}}$$

Para el cálculo de este indicador se excluyen las viviendas particulares habitadas del tipo local no construido para habitación, vivienda móvil o refugio.

Porcentaje de viviendas con piso de tierra

Es el número de viviendas particulares habitadas que tienen piso de tierra respecto al total de viviendas particulares habitadas, expresado por cada cien.

$$\text{Porcentaje de viviendas con piso de tierra} = \frac{\text{Número de viviendas con piso de tierra}}{\text{Total de viviendas particulares habitadas}} \times 100$$

Para el cálculo de este indicador se excluyen las viviendas particulares habitadas del tipo local no construido para habitación, vivienda móvil o refugio.

Disponibilidad de servicios y equipamiento

• Porcentaje de viviendas con disponibilidad de agua entubada

Es el número de viviendas particulares habitadas que cuentan con agua entubada dentro de la vivienda respecto al total de viviendas particulares habitadas, expresado por cada cien.

$$\text{Porcentaje de viviendas con agua entubada} = \frac{\text{Número de viviendas que disponen de agua entubada dentro de la vivienda}}{\text{Total de viviendas particulares habitadas}} \times 100$$

Para el cálculo de este indicador se excluyen las viviendas particulares habitadas del tipo local no construido para habitación, vivienda móvil o refugio.

• Porcentaje de viviendas con disponibilidad de drenaje

Es el número de viviendas particulares habitadas que cuentan con drenaje respecto al total de viviendas particulares habitadas, expresado por cada cien.

$$\text{Porcentaje de viviendas con drenaje} = \frac{\text{Número de viviendas que disponen de drenaje}}{\text{Total de viviendas particulares habitadas}} \times 100$$

Para el cálculo de este indicador se excluyen las viviendas particulares habitadas del tipo local no construido para habitación, vivienda móvil o refugio.

• Porcentaje de viviendas con disponibilidad de servicio sanitario

Es el número de viviendas particulares habitadas que cuentan con servicio sanitario respecto al total de viviendas particulares habitadas, expresado por cada cien.

$$\text{Porcentaje de viviendas con servicio sanitario} = \frac{\text{Número de viviendas que disponen de servicio sanitario}}{\text{Total de viviendas particulares habitadas}} \times 100$$

Para el cálculo de este indicador se excluyen las viviendas particulares habitadas del tipo local no construido para habitación, vivienda móvil o refugio.

• Porcentaje de viviendas con disponibilidad de energía eléctrica

Es el número de viviendas particulares habitadas que cuentan con energía eléctrica respecto al total de viviendas particulares habitadas, expresado por cada cien.

$$\text{Porcentaje de viviendas con energía eléctrica} = \frac{\text{Número de viviendas que disponen de energía eléctrica}}{\text{Total de viviendas particulares habitadas}} \times 100$$

Para el cálculo de este indicador se excluyen las viviendas particulares habitadas del tipo local no construido para habitación, vivienda móvil o refugio.

• Porcentaje de viviendas con disponibilidad de tinaco

Es el número de viviendas particulares habitadas que cuentan con tinaco respecto al total de viviendas particulares habitadas, expresado por cada cien.

$$\text{Porcentaje de viviendas con tinaco} = \frac{\text{Número de viviendas que disponen de tinaco}}{\text{Total de viviendas particulares habitadas}} \times 100$$

Para el cálculo de este indicador se excluyen las viviendas particulares habitadas del tipo local no construido para habitación, vivienda móvil o refugio.

• Porcentaje de viviendas con disponibilidad de cisterna o aljibe

Es el número de viviendas particulares habitadas que cuentan con cisterna o aljibe respecto al total de viviendas particulares habitadas, expresado por cada cien.

$$\text{Porcentaje de viviendas con cisterna o aljibe} = \frac{\text{Número de viviendas que disponen de cisterna o aljibe}}{\text{Total de viviendas particulares habitadas}} \times 100$$

Para el cálculo de este indicador se excluyen las viviendas particulares habitadas del tipo local no construido para habitación, vivienda móvil o refugio.

Disponibilidad de bienes

• Porcentaje de viviendas con disponibilidad de refrigerador

Es el número de viviendas particulares habitadas que cuentan con refrigerador respecto al total de viviendas particulares habitadas, expresado por cada cien.

$$\text{Porcentaje de viviendas con refrigerador} = \frac{\text{Número de viviendas que disponen de refrigerador}}{\text{Total de viviendas particulares habitadas}} \times 100$$

Para el cálculo de este indicador se excluyen las viviendas particulares habitadas del tipo local no construido para habitación, vivienda móvil o refugio.

• Porcentaje de viviendas con disponibilidad de lavadora

Es el número de viviendas particulares habitadas que cuentan con lavadora respecto al total de viviendas particulares habitadas, expresado por cada cien.

$$\text{Porcentaje de viviendas con lavadora} = \frac{\text{Número de viviendas que disponen de lavadora}}{\text{Total de viviendas particulares habitadas}} \times 100$$

Para el cálculo de este indicador se excluyen las viviendas particulares habitadas del tipo local no construido para habitación, vivienda móvil o refugio.

• Porcentaje de viviendas con disponibilidad de automóvil o camioneta

Es el número de viviendas particulares habitadas que cuentan con automóvil o camioneta respecto al total de viviendas particulares habitadas, expresado por cada cien.

$$\text{Porcentaje de viviendas con automóvil o camioneta} = \frac{\text{Número de viviendas que disponen de automóvil o camioneta}}{\text{Total de viviendas particulares habitadas}} \times 100$$

Para el cálculo de este indicador se excluyen las viviendas particulares habitadas del tipo local no construido para habitación, vivienda móvil o refugio.

• Porcentaje de viviendas con disponibilidad de motocicleta o motoneta

Es el número de viviendas particulares habitadas que cuentan con motocicleta o motoneta respecto al total de viviendas particulares habitadas, expresado por cada cien.

$$\text{Porcentaje de viviendas con motocicleta o motoneta} = \frac{\text{Número de viviendas que disponen de motocicleta o motoneta}}{\text{Total de viviendas particulares habitadas}} \times 100$$

Para el cálculo de este indicador se excluyen las viviendas particulares habitadas del tipo local no construido para habitación, vivienda móvil o refugio.

• Porcentaje de viviendas con disponibilidad de bicicleta

Es el número de viviendas particulares habitadas que cuentan con bicicleta que se utilice como medio de transporte respecto al total de viviendas particulares habitadas, expresado por cada cien.

$$\text{Porcentaje de viviendas con bicicleta} = \frac{\text{Número de viviendas que disponen de bicicleta}}{\text{Total de viviendas particulares habitadas}} \times 100$$

Para el cálculo de este indicador se excluyen las viviendas particulares habitadas del tipo local no construido para habitación, vivienda móvil o refugio.

Disponibilidad de Tecnologías de la Información y la Comunicación (TIC)

• Porcentaje de viviendas con disponibilidad de computadora

Es el número de viviendas particulares habitadas que cuentan con computadora, laptop o tablet respecto al total de viviendas particulares habitadas, expresado por cada cien.

$$\text{Porcentaje de viviendas con computadora} = \frac{\text{Número de viviendas que disponen de computadora}}{\text{Total de viviendas particulares habitadas}} \times 100$$

Para el cálculo de este indicador se excluyen las viviendas particulares habitadas del tipo local no construido para habitación, vivienda móvil o refugio.

• Porcentaje de viviendas con disponibilidad de línea telefónica fija

Es el número de viviendas particulares habitadas que cuentan con línea telefónica fija respecto al total de viviendas particulares habitadas, expresado por cada cien.

$$\text{Porcentaje de viviendas con línea telefónica fija} = \frac{\text{Número de viviendas que disponen de línea telefónica fija}}{\text{Total de viviendas particulares habitadas}} \times 100$$

Para el cálculo de este indicador se excluyen las viviendas particulares habitadas del tipo local no construido para habitación, vivienda móvil o refugio.

• Porcentaje de viviendas con disponibilidad de teléfono celular

Es el número de viviendas particulares habitadas que cuentan con teléfono celular respecto al total de viviendas particulares habitadas, expresado por cada cien.

$$\text{Porcentaje de viviendas con teléfono celular} = \frac{\text{Número de viviendas que disponen de teléfono celular}}{\text{Total de viviendas particulares habitadas}} \times 100$$

Para el cálculo de este indicador se excluyen las viviendas particulares habitadas del tipo local no construido para habitación, vivienda móvil o refugio.

• Porcentaje de viviendas con disponibilidad de internet

Es el número de viviendas particulares habitadas que cuentan con servicio de internet respecto al total de viviendas particulares habitadas, expresado por cada cien.

$$\text{Porcentaje de viviendas con internet} = \frac{\text{Número de viviendas que disponen de internet}}{\text{Total de viviendas particulares habitadas}} \times 100$$

Para el cálculo de este indicador se excluyen las viviendas particulares habitadas del tipo local no construido para habitación, vivienda móvil o refugio.

• Porcentaje de viviendas con disponibilidad de televisión de paga

Es el número de viviendas particulares habitadas que cuentan con servicio de televisión de paga (cable o satelital) respecto al total de viviendas particulares habitadas, expresado por cada cien.

$$\text{Porcentaje de viviendas con televisión de paga} = \frac{\text{Número de viviendas que disponen de servicio de televisión de paga}}{\text{Total de viviendas particulares habitadas}} \times 100$$

Para el cálculo de este indicador se excluyen las viviendas particulares habitadas del tipo local no construido para habitación, vivienda móvil o refugio.

ETNICIDAD

Porcentaje de la población de 3 años y más que habla lengua indígena

Es la población de 3 años y más que declaró hablar lengua indígena respecto al total de población del mismo rango de edad, expresada por cada cien.

$$\text{Porcentaje de población que habla lengua indígena} = \frac{\text{Población de 3 años y más que habla lengua indígena}}{\text{Total de población de 3 años y más}} \times 100$$

Porcentaje de la población de 3 años y más que no habla español de los hablantes de lengua indígena

Es la población de 3 años y más que declaró hablar lengua indígena y no hablar español respecto al total de población del mismo rango de edad hablante de lengua indígena, expresada por cada cien.

$$\text{Porcentaje de población que no habla español de los hablantes de lengua indígena} = \frac{\text{Población de 3 años y más que no habla español de los hablantes de lengua indígena}}{\text{Total de población de 3 años y más que habla lengua indígena}} \times 100$$

Lenguas indígenas más frecuentes

Enlista las dos lenguas indígenas con mayor número de hablantes respecto al total de población de 3 años y más que habla lengua indígena, expresada por cada cien.

$$\text{Porcentaje de población que habla lengua indígena "X"} = \frac{\text{Población de 3 años y más que habla lengua indígena "X"}}{\text{Total de población de 3 años y más que habla lengua indígena}} \times 100$$

Porcentaje de la población que se considera afromexicana negra o afrodescendiente

Es la población que por sus antepasados y de acuerdo con sus costumbres y tradiciones se considera afromexicana negra o afrodescendiente respecto al total de población, expresada por cada cien.

$$\text{Porcentaje de población que se considera afromexicana negra o afrodescendiente} = \frac{\text{Población que se considera afromexicana negra o afrodescendiente}}{\text{Total de población}} \times 100$$

DISCAPACIDAD

Porcentaje de la población con alguna discapacidad

Es la población que declaró tener alguna discapacidad¹ respecto al total de población, expresada por cada cien.

$$\text{Porcentaje de población con alguna discapacidad} = \frac{\text{Población que declaró tener alguna discapacidad}}{\text{Total de población}} \times 100$$

¹Se considera como persona con discapacidad aquella que declaró tener mucha dificultad o no poder realizar alguna de las siguientes actividades: ver, aun usando lentes; oír, aun usando aparato auditivo; caminar, subir o bajar; recordar o concentrarse; bañarse, vestirse o comer; hablar o comunicarse.

Porcentaje de la población con alguna discapacidad por grupos de edad

Es la población que declaró tener alguna discapacidad² en un grupo de edad específico respecto al total de población en ese grupo de edad, expresada por cada cien.

Los grupos de edad presentados son: [0,17], [18,29], [30,59], [60 y más].

$$\text{Porcentaje de población con alguna discapacidad del grupo de edad [xy]} = \frac{\text{Población con alguna discapacidad del grupo de edad [xy]}}{\text{Total de población del grupo de edad [xy]}} \times 100$$

²Se considera como persona con discapacidad aquella que declaró tener mucha dificultad o no poder realizar alguna de las siguientes actividades: ver, aun usando lentes; oír, aun usando aparato auditivo; caminar, subir o bajar; recordar o concentrarse; bañarse, vestirse o comer; hablar o comunicarse.

MIGRACIÓN

Porcentaje de la población de 5 años y más con lugar de residencia en marzo de 2015 distinto al actual

Es la población de 5 años y más que en marzo de 2015 tenía residencia habitual en un municipio o entidad diferente al actual (migración interna) o bien fuera del país (inmigración internacional) respecto al total de población de 5 años y más, expresada por cada cien.

$$\text{Porcentaje de población migrante (migración interna o inmigración internacional)} = \frac{\text{Población de 5 años y más migrante interna + población inmigrante internacional}}{\text{Total de población de 5 años y más}} \times 100$$

Distribución de la población de 5 años y más con lugar de residencia en marzo de 2015 distinto al actual según causa de la migración

Es la población de 5 años y más que en marzo de 2015 tenía residencia habitual en un municipio o entidad diferente al actual o bien fuera del país según causa de migración respecto al total de población de 5 años y más que en marzo de 2015 tenía residencia habitual en un municipio o entidad diferente al actual o bien fuera del país, expresada por cada cien.

$$\text{Porcentaje de población migrante interna o inmigrante internacional según causa "X"} = \frac{\text{Población de 5 años y más migrante interna + población inmigrante internacional según causa "X"}}{\text{Población de 5 años y más migrante interna + población inmigrante internacional}} \times 100$$

Donde "X" se refiere a una de las siguientes causas:

- Trabajo: Buscar trabajo, cambio u oferta de trabajo.
- Familiar: Reunirse con la familia, se casó o unió.
- Estudiar.
- Inseguridad: Por inseguridad delictiva o violencia.
- Otra causa: Por desastres naturales, le deportaron (regresaron), otra causa o no especificado.

 **FECUNDIDAD Y MORTALIDAD**

Promedio de hijas(os) nacidas(os) vivas(os) de las mujeres de 15 a 49 años

Es el número de hijas(os) nacidas(os) vivas(os) de las mujeres de 15 a 49 años respecto al total de mujeres en este rango de edad.

$$\text{Promedio de hijas(os) nacidas(os) vivas(os)} = \frac{\text{Número de hijas(os) nacidas(os) vivas(os) de las mujeres de 15 a 49 años}}{\text{Total de mujeres de 15 a 49 años}}$$

Promedio de hijas(os) nacidas(os) vivas(os) por grupos quinquenales de edad de las mujeres de 15 a 49 años

Es el número de hijas(os) nacidas(os) vivas(os) de las mujeres en un grupo de edad específico respecto al total de mujeres en ese grupo de edad.

Los grupos de edad presentados son: [15,19], [20,24], [25,29], [30,34], [35,39], [40,44], [45,49].

$$\text{Promedio de hijas(os) nacidas(os) vivas(os) del grupo de edad [x,y]} = \frac{\text{Número de hijas(os) nacidas(os) vivas(os) de las mujeres del grupo de edad [x,y]}}{\text{Total de mujeres del grupo de edad [x,y]}}$$

Porcentaje de hijas(os) fallecidas(os) de las mujeres de 15 a 49 años

Es el número de hijas(os) fallecidas(os) de las mujeres de 15 a 49 años respecto al total de hijas(os) nacidas(os) vivas(os) de las mujeres de este mismo rango de edad, expresado por cada cien.

$$\text{Porcentaje de hijas(os) fallecidas(os)} = \frac{\text{Número de hijas(os) fallecidas(os) de las mujeres de 15 a 49 años}}{\text{Número de hijas(os) nacidas(os) vivas(os) de las mujeres de 15 a 49 años}} \times 100$$



CARACTERÍSTICAS ECONÓMICAS

Porcentaje de la población de 12 años y más económicamente activa (PEA)

Es la población económicamente activa³ (PEA) respecto al total de población de 12 años y más, expresada por cada cien. A este indicador se le conoce también como tasa de participación económica.

$$\text{Porcentaje de PEA} = \frac{\text{Población de 12 años y más económicamente activa (PEA)}}{\text{Total de población de 12 años y más}} \times 100$$

Este indicador se presenta para el total de población de 12 años y más, y por separado para hombres y mujeres del mismo rango de edad.

³ Población de 12 años y más que en la semana de referencia tuvo o realizó alguna actividad económica (población ocupada) o buscó activamente realizar una.

Porcentaje de población de 12 años y más económicamente activa (PEA) ocupada

Es la población económicamente activa (PEA) que se encontraba ocupada en la semana de referencia respecto al total de población económicamente activa, expresada por cada cien. Este indicador también se conoce como tasa de ocupación.

$$\text{Porcentaje de la población ocupada} = \frac{\text{Población de 12 años y más ocupada en la semana de referencia}}{\text{Población de 12 años y más económicamente activa (PEA)}} \times 100$$

Este indicador se presenta para el total de población de 12 años y más, y por separado para hombres y mujeres del mismo rango de edad.

Porcentaje de población de 12 años y más no económicamente activa (PNEA)

Es la población no económicamente activa⁴ (PNEA) respecto al total de población de 12 años y más, expresada por cada cien.

$$\text{Porcentaje de PNEA} = \frac{\text{Población de 12 años y más no económicamente activa (PNEA)}}{\text{Total de población de 12 años y más}} \times 100$$

⁴ Población de 12 años y más que en la semana de referencia no realizó alguna actividad económica ni buscó trabajo.

Distribución de la población de 12 años y más no económicamente activa (PNEA) según tipo de actividad no económica

Es la población no económicamente activa (PNEA) de acuerdo con su actividad respecto al total de población de 12 años y más no económicamente activa, expresada por cada cien.

$$\text{Porcentaje de PNEA con actividad "X"} = \frac{\text{Población de 12 años y más no económicamente activa con actividad "X"}}{\text{Población de 12 años y más no económicamente activa (PNEA)}} \times 100$$

Donde "X" se refiere a alguna de las siguientes actividades:

- Estudiantes.
- Personas dedicadas a los quehaceres de su hogar.
- Pensionadas(os) o jubiladas(os).
- Personas con alguna limitación física o mental permanente que les impide trabajar.
- Personas en otras actividades no económicas (no trabaja).

Porcentaje de la población de 12 años y más con condición de actividad no especificada

Es la población de 12 años y más de la cual no se obtuvo respuesta o esta fue imprecisa, en su condición de actividad, expresada por cada cien.

$$\text{Porcentaje de la población con condición de actividad no especificada} = \frac{\text{Población de 12 años y más que no especificó su condición de actividad}}{\text{Total de población de 12 años y más}} \times 100$$

 **CARACTERÍSTICAS EDUCATIVAS**

Distribución de la población de 15 años y más según nivel de escolaridad

Es la población de 15 años y más por cada nivel de escolaridad respecto al total de población de 15 años y más, expresada por cada cien.

$$\text{Porcentaje de la población con nivel de escolaridad "X"} = \frac{\text{Población de 15 años y más con nivel de escolaridad "X"}}{\text{Total de población de 15 años y más}} \times 100$$

Donde "X" se refiere a alguno de los siguientes niveles de escolaridad:

- Sin escolaridad: Población sin instrucción.
- Básica: Población con algún grado aprobado en preescolar, primaria, secundaria, o bien estudios técnicos o comerciales con primaria terminada.
- Media superior: Población con algún grado aprobado de preparatoria, bachillerato general, bachillerato tecnológico, estudios

técnicos o comerciales con secundaria terminada, o bien normal con primaria o secundaria terminada.

- Superior: Población con algún grado aprobado en estudios técnicos o comerciales con preparatoria terminada, normal de licenciatura, licenciatura, especialidad, maestría, o bien doctorado.
- No especificado.

Tasa de alfabetización por grupos de edad

Es la población que sabe leer y escribir un recado en un grupo de edad específico respecto a la población en ese grupo de edad, expresada por cada cien.

Los grupos de edad presentados son: [15,24] y [25 y más].

$$\text{Tasa de alfabetización del grupo de edad [x,y]} = \frac{\text{Población del grupo de edad [x,y] que sabe leer y escribir un recado}}{\text{Total de población del grupo de edad [x,y]}} \times 100$$

Asistencia escolar por grupos de edad

Es la población en un grupo de edad particular que asiste actualmente a la escuela respecto al total de población en ese grupo de edad, expresada por cada cien.

Los grupos de edad presentados son: [3,5], [6,11], [12,14], [15,24].

$$\text{Porcentaje de asistencia escolar del grupo de edad [x,y]} = \frac{\text{Población que asiste a la escuela del grupo de edad [x,y]}}{\text{Total de población del grupo de edad [x,y]}} \times 100$$

AFILIACIÓN A SERVICIOS DE SALUD

Porcentaje de población afiliada a servicios de salud

Es la población afiliada a alguna institución que brinda servicios de salud, pública o privada respecto al total de población, expresada por cada cien.

$$\text{Porcentaje de población afiliada a servicios de salud} = \frac{\text{Población afiliada a servicios de salud}}{\text{Total de población}} \times 100$$

Distribución de la población afiliada a servicios de salud según institución de afiliación

Es la población afiliada a servicios de salud para cada una de las instituciones respecto al total de población afiliada, expresada por cada cien.

Para calcular el porcentaje de afiliación que representa alguna institución de salud, se divide el total de los afiliados a la institución de interés entre la población total afiliada y se multiplica el resultado por cien.

La suma de los porcentajes de las instituciones puede ser más de 100% debido a que una persona puede estar afiliada a más de una institución.

$$\text{Porcentaje de población afiliada a la institución "X"} = \frac{\text{Población afiliada a la institución "X"} a servicios de salud}{\text{Total de población afiliada a servicios de salud}} \times 100$$

Donde "X" representa alguna de las siguientes instituciones:

- IMSS: Instituto Mexicano del Seguro Social.
- INSABI: Instituto de Salud para el Bienestar o Seguro Popular o para una Nueva Generación (Siglo XXI).
- ISSSTE o ISSSTE estatal: Instituto de Seguridad y Servicios Sociales de los Trabajadores del Estado.
- IMSS BIENESTAR: IMSS-BIENESTAR o IMSS-PROSPERA.
- Pemex, Defensa o Marina.
- Institución privada.
- Otra institución.

SITUACIÓN CONYUGAL

Distribución de la población de 12 años y más según situación conyugal

Población de 12 años y más para cada una de las situaciones conyugales respecto al total de población de 12 años y más, expresada por cada cien.

$$\text{Porcentaje de la población en situación conyugal "X"} = \frac{\text{Población de 12 años y más en situación conyugal "X"}}{\text{Total de población de 12 años y más}} \times 100$$

Donde "X" se refiere a alguna de las siguientes situaciones conyugales:

- Casada (incluye tanto a la población casada únicamente por el civil, a la población casada sólo religiosamente y a la población casada civil y religiosamente).
- Soltera.
- Unión libre.
- Separada.
- Divorciada.
- Viuda.
- No especificado.

Notas:

- Para el cálculo de los indicadores se incluye la estimación de población en viviendas sin información de ocupantes y menores imputados.
- Algunas distribuciones porcentuales podrían no sumar 100 por ciento, debido al redondeo que genera diferencias poco significativas.
- N/A: No Aplica o no tiene.
- Los ceros que aparecen en el documento pueden deberse a la baja frecuencia de casos en la categoría y no necesariamente a la ausencia de los mismos.