

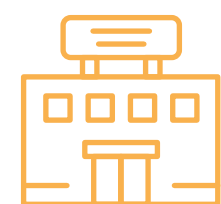
En México se contabilizaron **5 468 180** establecimientos, de los cuales:



Micro
95.4 %

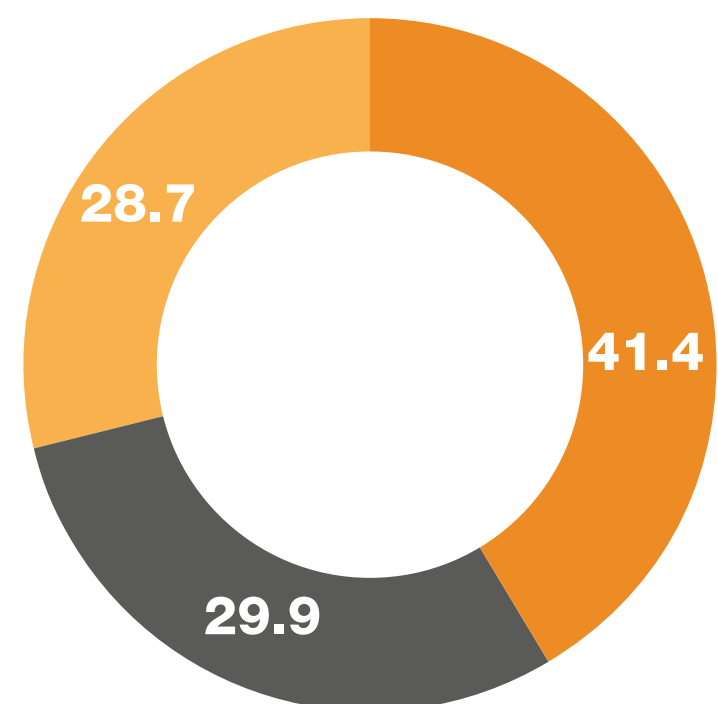


Pymes
4.5 %



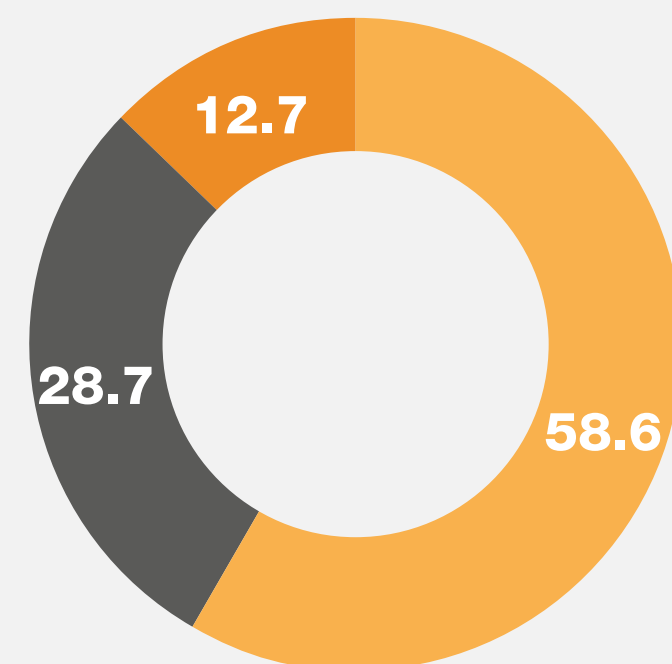
Grandes
0.2 %

Distribución del personal ocupado total 2023 (porcentajes)



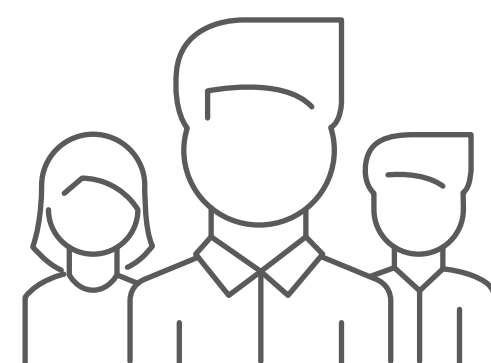
■ Micro (0 a 10 personas)
 ■ Pymes (11 a 250)
 ■ Grandes (251 y más personas)

Distribución de la producción bruta total 2023 (porcentajes)



■ Micro (0 a 10 personas)
 ■ Pymes (11 a 250)
 ■ Grandes (251 y más personas)

Los establecimientos Micro contaron con más personal ocupado con **educación básica (46.5 %)**.



El personal ocupado de **31 a 40 años**, tuvo la mayor participación en los establecimientos Pymes, con **33.7** por ciento.

Problemática principal de los establecimientos 2023 (porcentajes)



Micro

Altos costos de materias primas, insumos, entre otros

35.4

Pymes

Inseguridad pública

50.3

Grandes

Altos impuestos

55.2

Nota: La suma de los porcentajes puede no coincidir con el total debido al factor de redondeo.

Fuente: INEGI. Censos Económicos 2024.