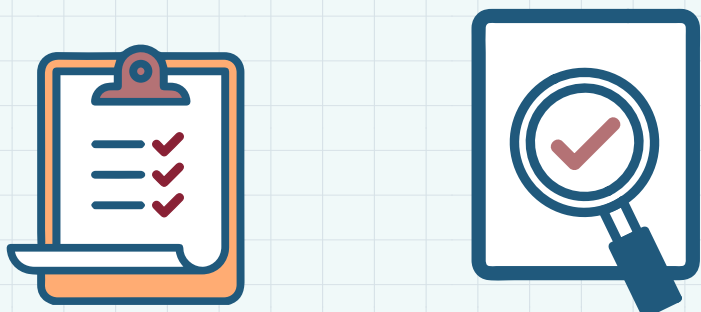
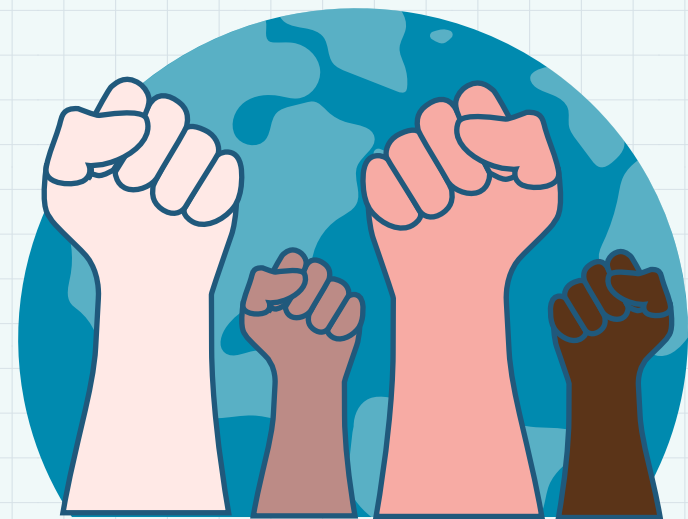
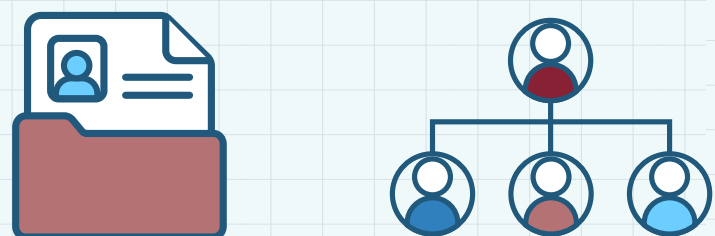


# CENSO NACIONAL DE DERECHOS HUMANOS ESTATAL (CNDHE)

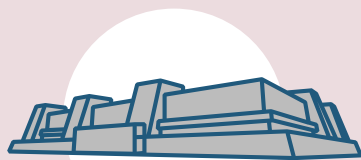


Notas:  
<sup>1</sup> INEGI, Norma Técnica para la Generación de Estadística Básica, México, 2010.

<sup>2</sup> Refiere a encuestas por muestreo.

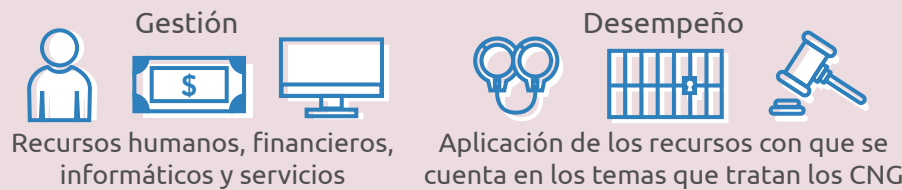
<sup>3</sup> El cuestionario incluye preguntas que solicitan datos de años previos al inicio de su aplicación, así como preguntas que requieren datos al momento de llenar el cuestionario.

Conoce toda la información  
**¡Escanea!**



**INEGI**  
Entre otros programas de información, produce los Censos Nacionales de Gobierno (CNG).

**LOS CNG PROPORCIONAN INFORMACIÓN DE LAS INSTITUCIONES GUBERNAMENTALES DEL PAÍS SOBRE:**



**Para saber+**

**INEGI**

## ¿QUÉ ES UN CENSO?



Es un método que se utiliza para recabar datos de cada uno de los elementos que conforman la población de la que se busca obtener información.<sup>1</sup>

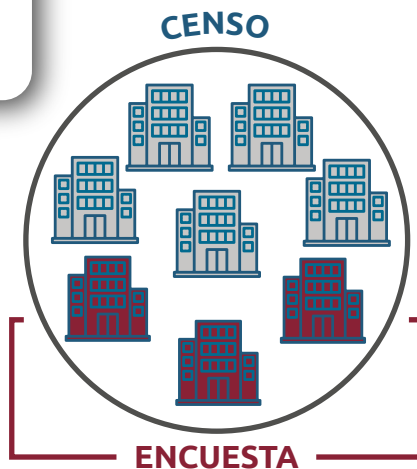
**CENSO**

Se recaban datos de todos los elementos de la población que se quiere obtener información.

**VS**

**ENCUESTA<sup>2</sup>**

Se recaban datos de una muestra representativa de la población que se quiere obtener información.



## ¿CÓMO SE RECABA LA INFORMACIÓN?

### ¿Quiénes solicitan la información?

Personas servidoras públicas del INEGI



### ¿A quiénes la solicitan?

A personas servidoras públicas de los OPDH de cada entidad que, por las funciones que les son conferidas, son designadas para recopilar, integrar y entregar la información requerida, a quienes se les da el nombre de informantes



### ¿Cómo la solicitan?

Se aplica un cuestionario que llenan las y los informantes con acompañamiento de las personas servidoras públicas del INEGI



## OBJETIVO Y DISEÑO ESTADÍSTICO DEL CNDHE



Generar información estadística y geográfica sobre la gestión y desempeño de los Organismos Públicos de Derechos Humanos (OPDH) de cada entidad federativa.

**INICIO:** 2017

**TIPO:**  
Programa permanente

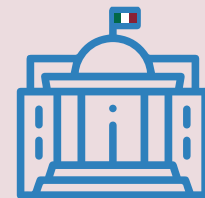
**PERIODICIDAD:**  
Anual



**COBERTURA:**  
Resultados a nivel nacional y por entidad federativa

**PERIODO DE REFERENCIA:**  
Cambia según el bloque de preguntas<sup>3</sup>

**POBLACIÓN OBJETIVO = GOBIERNO**



**INFORMANTE**



**ORGANISMO PÚBLICO DE DERECHOS HUMANOS (OPDH) DE CADA ENTIDAD FEDERATIVA**



**VISITADURÍAS**

**PERSONAS SERVIDORAS PÚBLICAS DESIGNADAS**

## INFORMACIÓN QUE SE OBTIENE DE LOS OPDH DE CADA ENTIDAD FEDERATIVA

- Estructura organizacional y recursos
- Transparencia, acceso a la información pública y protección de datos personales
- Control interno y anticorrupción
- Asociación interinstitucional



- Capacitación
- Asesorías, atención psicológica, acompañamiento, opiniones o dictámenes, entre otros
- Solicitudes de queja
- Expedientes de queja
- Hechos presuntamente violatorios
- Seguimiento