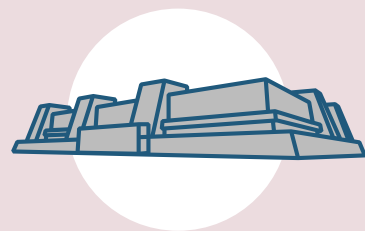


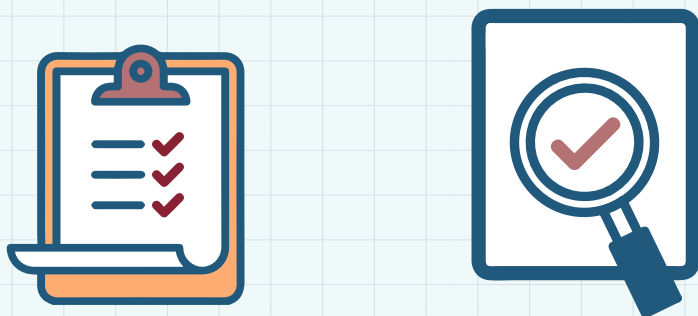
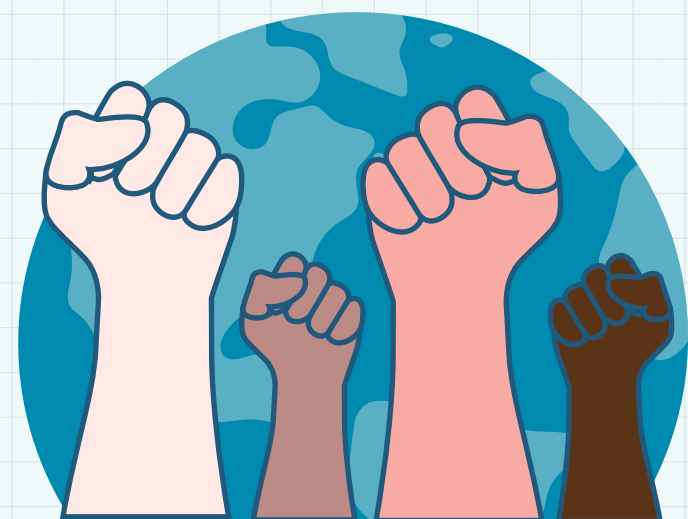
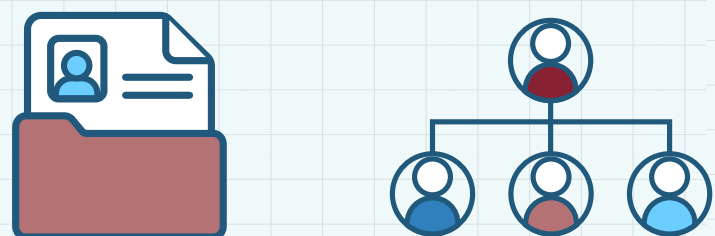
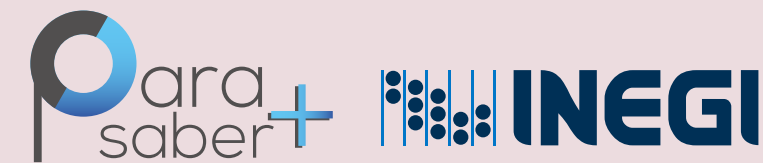
# CENSO NACIONAL DE DERECHOS HUMANOS FEDERAL (CNDHF)



**INEGI**  
Entre otros programas de información, produce los Censos Nacionales de Gobierno (CNG).

**LOS CNG PROPORCIONAN INFORMACIÓN DE LAS INSTITUCIONES GUBERNAMENTALES DEL PAÍS SOBRE:**

- Gestión: Recursos humanos, financieros, informáticos y servicios
- Desempeño: Aplicación de los recursos con que se cuenta en los temas que tratan los CNG

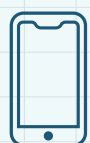


Notas:  
<sup>1</sup> INEGI, Norma Técnica para la Generación de Estadística Básica, México, 2010.

<sup>2</sup> Refiere a encuestas por muestreo.

<sup>3</sup> El cuestionario incluye preguntas que solicitan datos de años previos al inicio de su aplicación, así como preguntas que requieren datos al momento de llenar el cuestionario.

Conoce toda la información ¡Escanea!



## ¿QUÉ ES UN CENSO?



Es un método que se utiliza para recabar datos de cada uno de los elementos que conforman la población de la que se busca obtener información.<sup>1</sup>

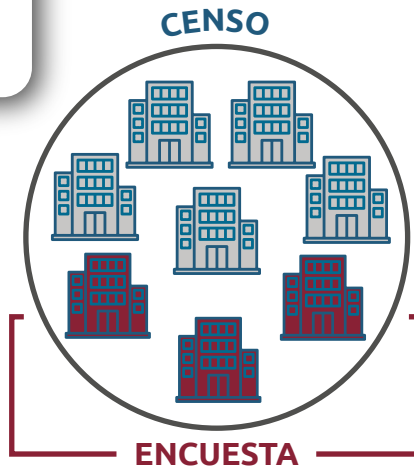
**CENSO**

Se recaban datos de todos los elementos de la población que se quiere obtener información.

**VS**

**ENCUESTA<sup>2</sup>**

Se recaban datos de una muestra representativa de la población que se quiere obtener información.



## OBJETIVO Y DISEÑO ESTADÍSTICO DEL CNDHF



Generar información estadística y geográfica sobre la gestión y desempeño de la Comisión Nacional de los Derechos Humanos (CNDH).

**INICIO:** 2017

**TIPO:** Programa permanente

**PERIODICIDAD:** Anual

**COBERTURA:** Resultados a nivel federal

**PERIODO DE REFERENCIA:** Cambia según el bloque de preguntas<sup>3</sup>



## ¿CÓMO SE RECABA LA INFORMACIÓN?

### ¿Quiénes solicitan la información?

Personas servidoras públicas del INEGI



### ¿A quiénes la solicitan?

A personas servidoras públicas de la CNDH que, por las funciones que les son conferidas, son designadas para recopilar, integrar y entregar la información requerida, a quienes se les da el nombre de informantes

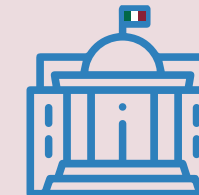


### ¿Cómo la solicitan?

Se aplica un cuestionario que llenan las y los informantes con acompañamiento de las personas servidoras públicas del INEGI



**POBLACIÓN OBJETIVO = GOBIERNO**



**INFORMANTE**



**COMISIÓN NACIONAL DE LOS DERECHOS HUMANOS (CNDH)**

**PERSONAS SERVIDORAS PÚBLICAS DESIGNADAS**

## INFORMACIÓN QUE SE OBTIENE DE LA CNDH

- Estructura organizacional y recursos
- Transparencia, acceso a la información pública y protección de datos personales
- Control interno y anticorrupción
- Asociación interinstitucional

- Capacitación
- Asesorías, atención psicológica, acompañamiento, opiniones o dictámenes, entre otros
- Solicitudes de queja
- Expedientes de queja
- Hechos presuntamente violatorios
- Seguimiento

