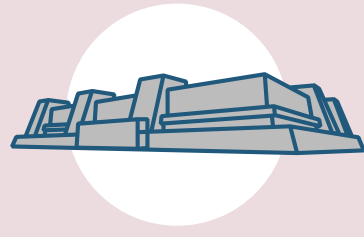
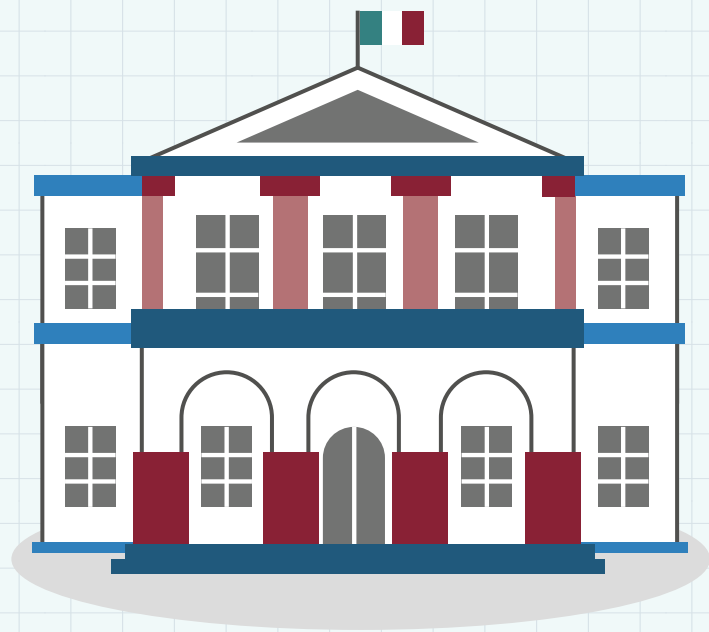


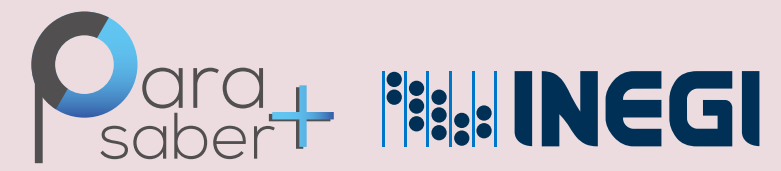
# CENSO NACIONAL DE GOBIERNOS MUNICIPALES Y DEMARCACIONES TERRITORIALES DE LA CIUDAD DE MÉXICO (CNGMD)



**INEGI**  
Entre otros temas, produce los Censos Nacionales de Gobierno (CNG).

**LOS CNG PROPORCIONAN INFORMACIÓN DE LAS ÁREAS ADMINISTRATIVAS DEL PAÍS SOBRE:**

- Gestión: Recursos humanos, financieros e informáticos y servicios
- Desempeño: Aplicación de los recursos con que se cuenta en los temas que tratan los CNG



## OBJETIVO Y DISEÑO ESTADÍSTICO CNGMD



Generar información estadística sobre la gestión y desempeño de los ayuntamientos y alcaldías, así como de las instituciones de los municipios del país y demarcaciones territoriales de la CDMX.

**INICIO:** 2011

**TIPO:** Programa permanente

**PERIODICIDAD:** Cada dos años

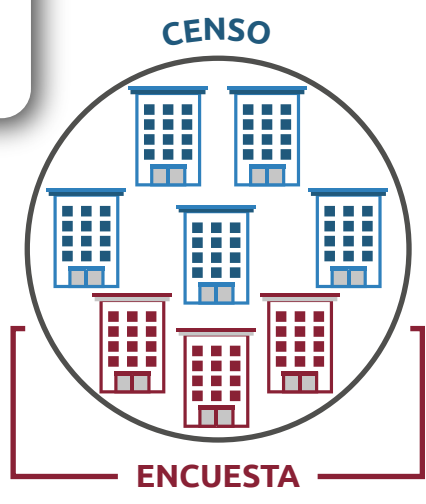


**COBERTURA:** Resultados a nivel nacional por municipio y demarcación territorial

**PERIODO DE REFERENCIA:** Cambia según el bloque de preguntas<sup>3</sup>

**¿QUÉ ES UN CENSO?**  
Es un método que se utiliza para recabar datos de cada uno de los elementos que conforman la población de la que se busca obtener información.<sup>1</sup>

**CENSO VS ENCUESTA<sup>2</sup>**  
Se recaban datos de todos los elementos de la población que se quiere obtener información.  
Se recaban datos de una muestra representativa de la población que se quiere obtener información.

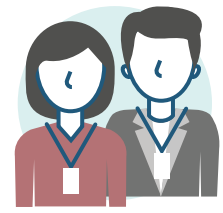


## ¿CÓMO SE RECABA LA INFORMACIÓN EN EL CNGMD?

**¿Quiénes solicitan la información?**  
Personas servidoras públicas del INEGI



**¿A quiénes la solicitan?**  
A personas servidoras públicas de los municipios y demarcaciones territoriales de la CDMX que trabajan en las instituciones censadas, a quienes se les da el nombre de informantes



**¿Cómo la solicitan?**  
Se aplica un cuestionario con 7 módulos que responden las y los informantes con acompañamiento de las personas servidoras públicas del INEGI



**POBLACIÓN OBJETIVO = GOBIERNO**

**INFORMANTE**

**TODOS LOS MUNICIPIOS Y DEMARCACIONES TERRITORIALES DE LA CDMX**

**SERVIDORES PÚBLICOS DE LAS INSTITUCIONES CENSADAS**



- INSTITUCIONES CENSADAS**
- Ayuntamientos
  - Alcaldías
  - Instituciones de la Administración Pública de cada municipio o demarcación territorial
  - Oficina encargada del cobro del impuesto predial
  - Instituto de Planeación, Ordenamiento Territorial, Desarrollo Urbano, Planeación Urbana
  - Juzgados cívicos u homólogos
  - Prestadores de los servicios de agua potable y saneamiento
  - Instituciones o unidades municipales encargadas de:
    - \*Seguridad pública
    - \*Protección civil

Notas:  
<sup>1</sup> INEGI, Norma Técnica para la Generación de Estadística Básica, México, 2010.

<sup>2</sup> Refiere a encuestas por muestreo.

<sup>3</sup> El cuestionario incluye preguntas que solicitan datos de años previos al inicio de su aplicación, así como preguntas que requieren datos al momento de llenar el cuestionario.

## INFORMACIÓN QUE SE OBTIENE DE LOS MUNICIPIOS Y DEMARCACIONES TERRITORIALES DE LA CDMX

