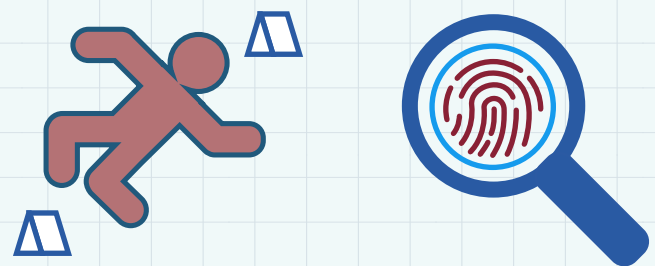
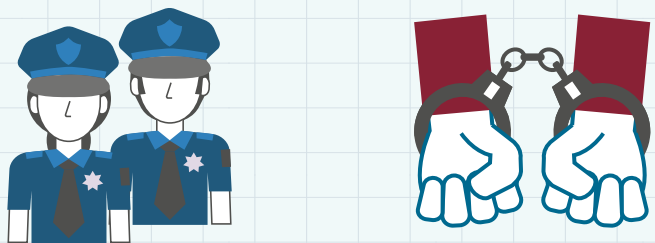


# CENSO NACIONAL DE PROCURACIÓN DE JUSTICIA FEDERAL (CNPJF)



Notas:  
<sup>1</sup> INEGI, Norma Técnica para la Generación de Estadística Básica, México, 2010.

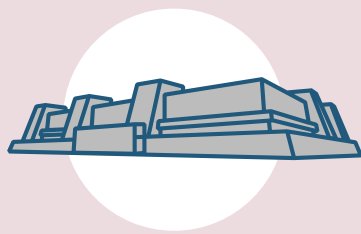
<sup>2</sup> Refiere a encuestas por muestreo.

<sup>3</sup> En 2016 y 2018 se presentó un doble levantamiento con información de los ejercicios 2014 y 2015, y 2016 y 2017, respectivamente.

<sup>4</sup> El cuestionario incluye preguntas que solicitan datos de años previos al inicio de su aplicación, así como preguntas que requieren datos al momento de llenar el cuestionario.

<sup>5</sup> Personas adultas inculpadas e imputadas.

Conoce toda la información  
**¡Escanea!**



**INEGI**

Entre otros programas de información, produce los Censos Nacionales de Gobierno (CNG).

**LOS CNG PROPORCIONAN INFORMACIÓN DE LAS INSTITUCIONES GUBERNAMENTALES DEL PAÍS SOBRE:**



Recursos humanos, financieros, informáticos y servicios



Aplicación de los recursos con que se cuenta en los temas que tratan los CNG



Para saber+

**INEGI**

## ¿QUÉ ES UN CENSO?



Es un método que se utiliza para recabar datos de cada uno de los elementos que conforman la población de la que se busca obtener información.<sup>1</sup>

**CENSO**

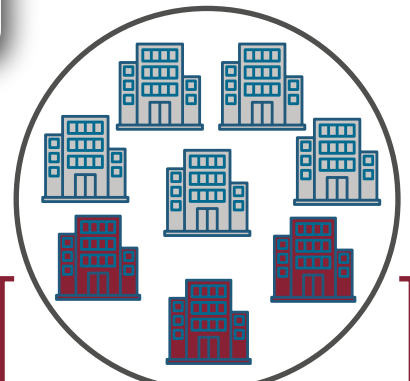
Se recaban datos de todos los elementos de la población que se quiere obtener información.

**VS**

**ENCUESTA<sup>2</sup>**

Se recaban datos de una muestra representativa de la población que se quiere obtener información.

**CENSO**



**ENCUESTA**

## OBJETIVO Y DISEÑO ESTADÍSTICO DEL CNPJF



Generar información estadística sobre la gestión y desempeño de la Fiscalía General de la República

**INICIO:** 2014

**TIPO:**  
Programa permanente

**PERIODICIDAD:**  
Anual<sup>3</sup>



**COBERTURA:**  
Resultados a nivel federal

**PERIODO DE REFERENCIA:**  
Cambia según el bloque de preguntas<sup>4</sup>

## ¿CÓMO SE RECABA LA INFORMACIÓN?

### ¿Quiénes solicitan la información?

Personas servidoras públicas del INEGI



### ¿A quiénes la solicitan?

A personas servidoras públicas de la Fiscalía General de la República que, por las funciones que les son conferidas, son designadas para recopilar, integrar y entregar la información requerida, a quienes se les da el nombre de informantes

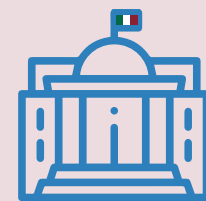


### ¿Cómo la solicitan?

Se aplica un cuestionario que responden las y los informantes con acompañamiento de las personas servidoras públicas del INEGI



**POBLACIÓN OBJETIVO = GOBIERNO**



**INFORMANTE**



**FISCALÍA GENERAL DE LA REPÚBLICA**

**PERSONAS SERVIDORAS PÚBLICAS DE LAS INSTITUCIONES CENSADAS**

**INSTITUCIONES CENSADAS**

• Fiscalía General de la República

- Órgano Especializado en Mecanismos Alternativos de Solución de Controversias.

- Coordinación General de Servicios Periciales.

## ¿DE QUÉ ENTIDAD SE OBTIENE LA INFORMACIÓN?

**LA INFORMACIÓN SE OBTIENE DE LA FISCALÍA GENERAL DE LA REPÚBLICA**

- Recursos e infraestructura
- Control interno y anticorrupción
- Delitos
- Víctimas
- Denuncias

- Personas en el sistema penal<sup>5</sup>
- Medidas cautelares y de protección
- Servicios periciales y forenses
- Mecanismos alternativos de solución de controversias

