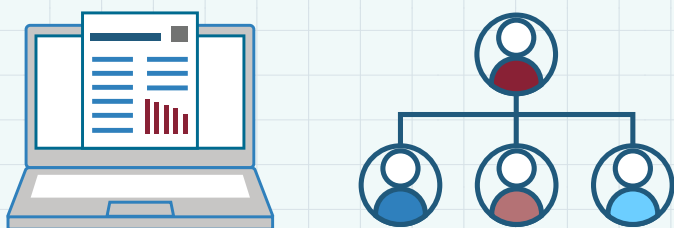
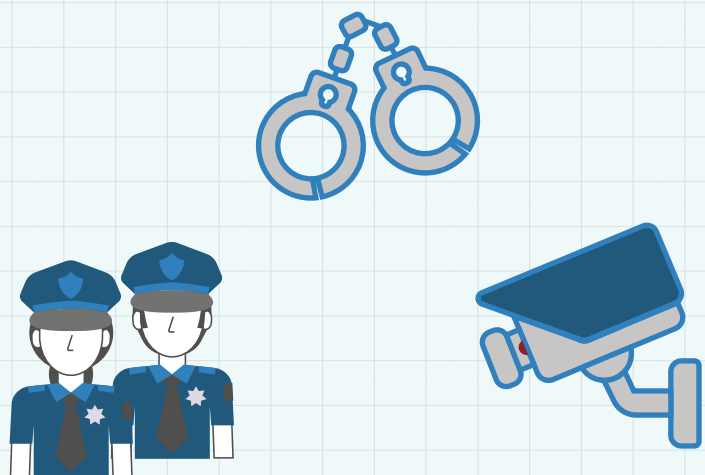


CENSO NACIONAL DE SISTEMA PENITENCIARIO FEDERAL (CNSIPEF)

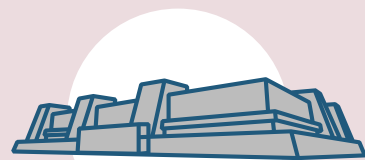


Notas:
¹ INEGI, Norma Técnica para la Generación de Estadística Básica, México, 2010.

² Refiere a encuestas por muestreo.

³ El cuestionario incluye preguntas que solicitan datos de años previos al inicio de su aplicación, así como preguntas que requieren datos al momento de llenar el cuestionario.

Conoce toda la información
¡Escanea!



INEGI
Entre otros programas de información, produce los Censos Nacionales de Gobierno (CNG).

LOS CNG PROPORCIONAN INFORMACIÓN DE LAS INSTITUCIONES GUBERNAMENTALES DEL PAÍS SOBRE:



Recursos humanos, financieros, informáticos y servicios



Aplicación de los recursos con que se cuenta en los temas que tratan los CNG



¿QUÉ ES UN CENSO?



Es un método que se utiliza para recabar datos de cada uno de los elementos que conforman la población de la que se busca obtener información.¹

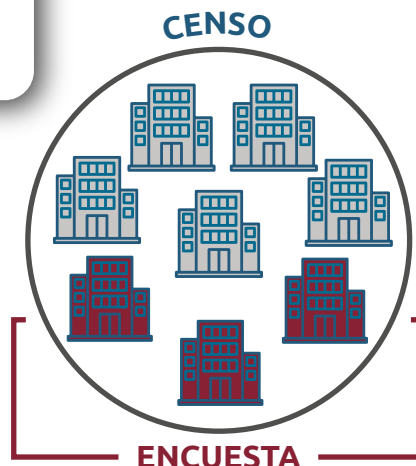
CENSO

Se recaban datos de todos los elementos de la población que se quiere obtener información.

VS

ENCUESTA²

Se recaban datos de una muestra representativa de la población que se quiere obtener información.



¿CÓMO SE RECABA LA INFORMACIÓN?

¿Quiénes solicitan la información?

Personas servidoras públicas del INEGI



¿A quiénes la solicitan?

A personas servidoras públicas de los centros penitenciarios federales que, por las funciones que les son conferidas, son designadas para recopilar, integrar y entregar la información requerida, a quienes se les da el nombre de informantes.

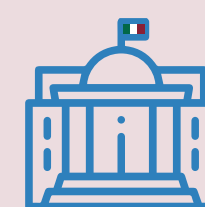


¿Cómo la solicitan?

Se aplica un cuestionario que responden las y los informantes con acompañamiento de las personas servidoras públicas del INEGI



POBLACIÓN OBJETIVO = GOBIERNO

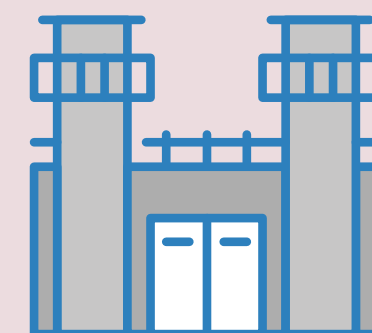


INFORMANTE



SISTEMA PENITENCIARIO FEDERAL

INSTITUCIONES CENSADAS



Centros penitenciarios federales

PERSONAS SERVIDORAS PÚBLICAS DE LAS INSTITUCIONES CENSADAS

INFORMACIÓN QUE SE OBTIENE DEL SISTEMA PENITENCIARIO FEDERAL

- Recursos
- Servicios postpenales
- Reinserción social
- Seguridad, protección y orden
- Justicia terapéutica
- Protección de derechos humanos

- Ingresos, egresos y población privada de la libertad

- Mujeres con necesidades específicas al interior de los centros
 - Embarazadas o en periodo de lactancia
 - Con hijas y/o hijos menores de seis años
 - Experimentaron algún aborto

Se adiciona:

Información respecto a feminicidios cometidos y ejercicio del derecho al voto

