



ENCUESTA NACIONAL DE INGRESOS Y GASTOS DE LOS HOGARES

ENIGH 2014

Julio, 2015



Introducción

Este documento contiene los principales resultados de la Encuesta Nacional de Ingresos y Gastos de los Hogares (ENIGH) 2014, los cuales se comparan con los resultados de los levantamientos de la ENIGH desde 2008.



Características sociodemográficas y económicas

CARACTERÍSTICAS SOCIODEMOGRÁFICAS Y ECONÓMICAS DE LOS HOGARES Y SUS INTEGRANTES SEGÚN AÑO DE LEVANTAMIENTO

Características sociodemográficas y económicas	Año de Levantamiento			
	2008	2010	2012	2014
Total de residentes de la vivienda	111 760 640	114 700 757	117 418 216	120 073 612
Total de integrantes del hogar^{1/}	111 611 544	114 559 931	117 284 429	119 906 312
Promedios				
Hogares por vivienda	1.02	1.02	1.02	1.02
Tamaño del hogar (integrantes)	4.0	3.9	3.7	3.8
Edad del jefe	48.2	48.3	48.6	48.8
Integrantes del hogar menores de 15 años	1.2	1.1	1.0	1.1
Integrantes del hogar de 15 a 64 años	2.5	2.5	2.4	2.4
Integrantes del hogar de 65 años y más	0.3	0.3	0.3	0.3
Integrantes del hogar de 15 años y más económicamente activos	1.7	1.7	1.7	1.7
Integrantes del hogar de 15 años y más no económicamente activos	1.1	1.1	0.9	1.0
Integrantes del hogar de 15 años y más ocupados	1.7	1.6	1.7	1.6
Perceptores por hogar	2.4	2.3	2.4	2.4

^{1/} Excluye trabajadores domésticos y huéspedes.



Ingreso corriente total trimestral por principales fuentes

INGRESO CORRIENTE TOTAL TRIMESTRAL POR PRINCIPALES FUENTES DE INGRESO SEGÚN AÑO DE LEVANTAMIENTO Miles de pesos de 2014

Fuentes de ingreso	Año de levantamiento				Variación (%)		
	2008	2010	2012	2014	2008 - 2010	2010 - 2012	2012 - 2014
Ingreso Corriente Total	1 290 175 374	1 199 160 251	1 299 193 755	1 257 944 071	-7.1	8.3	-3.2
Ingreso Corriente Monetario	1 034 071 144	946 430 439	1 020 075 181	1 000 878 802	-8.5	7.8	-1.9
Remuneraciones al trabajo subordinado	642 543 558	627 616 978	637 614 569	686 149 936	-2.3	1.6	7.6
Ingreso por trabajo independiente	165 915 172	106 948 713	129 200 408	118 987 617	-35.5	20.8	-7.9
Otros ingresos del trabajo	33 291 211	32 213 519	35 721 498	32 507 562	-3.2	10.9	-9.0
Renta de la propiedad	61 887 706	42 216 508	52 846 457	16 416 434	-31.8	25.2	-68.9
Transferencias	129 566 666	136 320 791	163 171 657	145 536 596	5.2	19.7	-10.8
Otros ingresos corrientes	866 830	1 113 929	1 520 592	1 280 656	28.5	36.5	-15.8
Ingreso Corriente No Monetario	256 104 230	252 729 812	279 118 574	257 065 270	-1.3	10.4	-7.9
Autoconsumo	10 969 518	9 079 798	11 357 872	8 176 445	-17.2	25.1	-28.0
Remuneraciones en especie	19 063 536	11 464 775	18 183 125	14 189 996	-39.9	58.6	-22.0
Transferencias en especie	82 964 171	73 348 714	93 002 208	76 435 696	-11.6	26.8	-17.8
Estimación del alquiler de la vivienda	143 107 005	158 836 526	156 575 370	158 263 132	11.0	-1.4	1.1



Principales fuentes del ingreso corriente total promedio trimestral

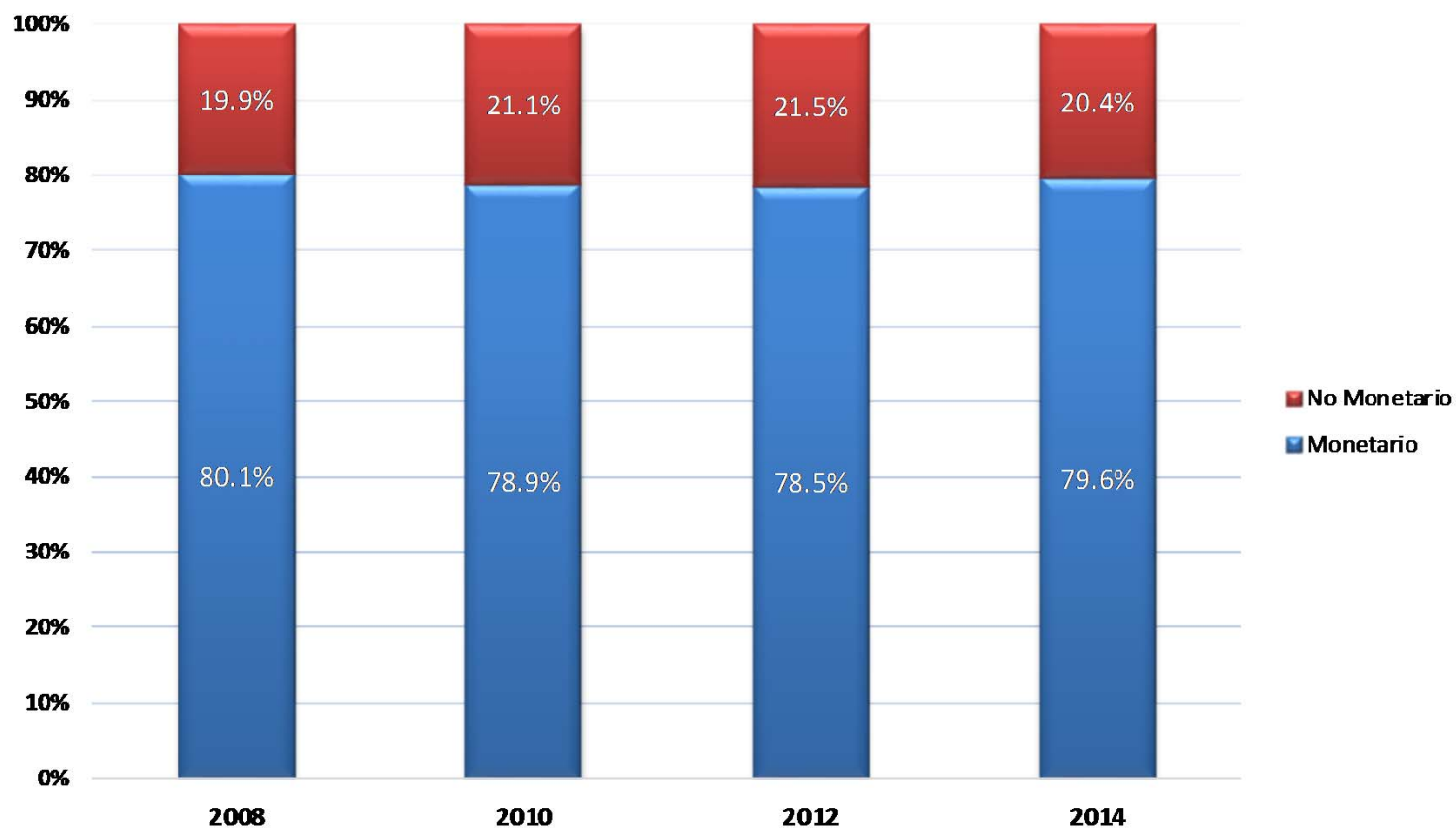
INGRESO CORRIENTE TOTAL PROMEDIO TRIMESTRAL POR HOGAR POR PRINCIPALES FUENTES DE INGRESO SEGÚN AÑO DE LEVANTAMIENTO^{1/} Pesos de 2014

Fuentes de ingreso	Año de levantamiento				Variación (%)		
	2008	2010	2012	2014	2008 - 2010	2010 - 2012	2012 - 2014
Ingreso Corriente Total	46 285	40 571	41 167	39 719	-12.3	1.5	-3.5
Ingreso Corriente Monetario	37 097	32 021	32 322	31 602	-13.7	0.9	-2.2
Remuneraciones al trabajo subordinado	23 051	21 234	20 204	21 665	-7.9	-4.9	7.2
Ingreso por trabajo independiente	5 952	3 618	4 094	3 757	-39.2	13.1	-8.2
Otros ingresos del trabajo	1 194	1 090	1 132	1 026	-8.7	3.9	-9.3
Renta de la propiedad	2 220	1 428	1 675	518	-35.7	17.2	-69.0
Transferencias	4 648	4 612	5 170	4 595	-0.8	12.1	-11.1
Otros ingresos corrientes	31	38	48	40	21.2	27.8	-16.1
Ingreso Corriente No Monetario	9 188	8 551	8 844	8 117	-6.9	3.4	-8.2
Autoconsumo	394	307	360	258	-21.9	17.2	-28.3
Remuneraciones en especie	684	388	576	448	-43.3	48.5	-22.2
Transferencias en especie	2 976	2 482	2 947	2 413	-16.6	18.7	-18.1
Estimación del alquiler de la vivienda	5 134	5 374	4 961	4 997	4.7	-7.7	0.7

^{1/} Para calcular el ingreso promedio se toma en cuenta el total de hogares a nivel nacional.



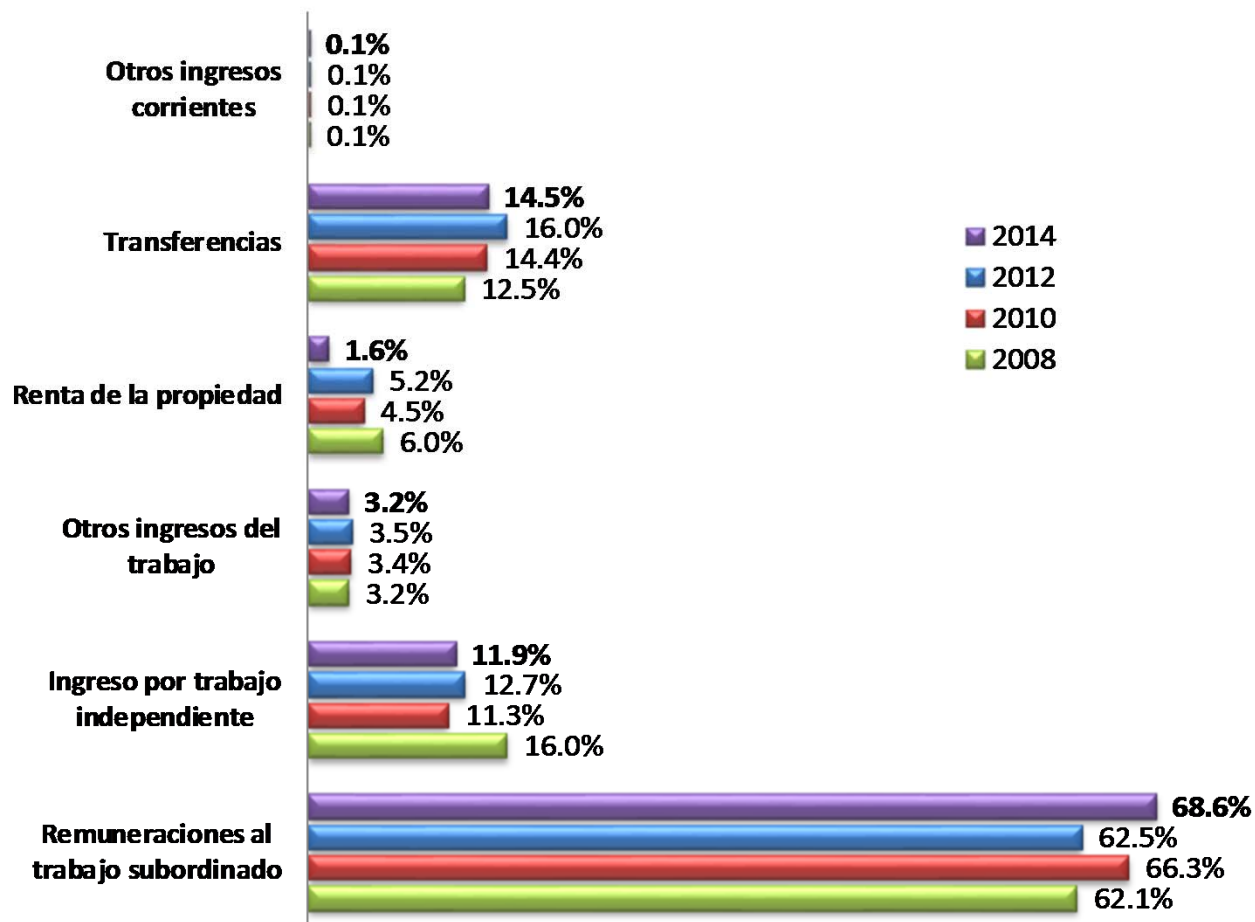
Composición del ingreso corriente total, 2008-2014



Nota: Los porcentajes pueden no sumar cien debido al redondeo.



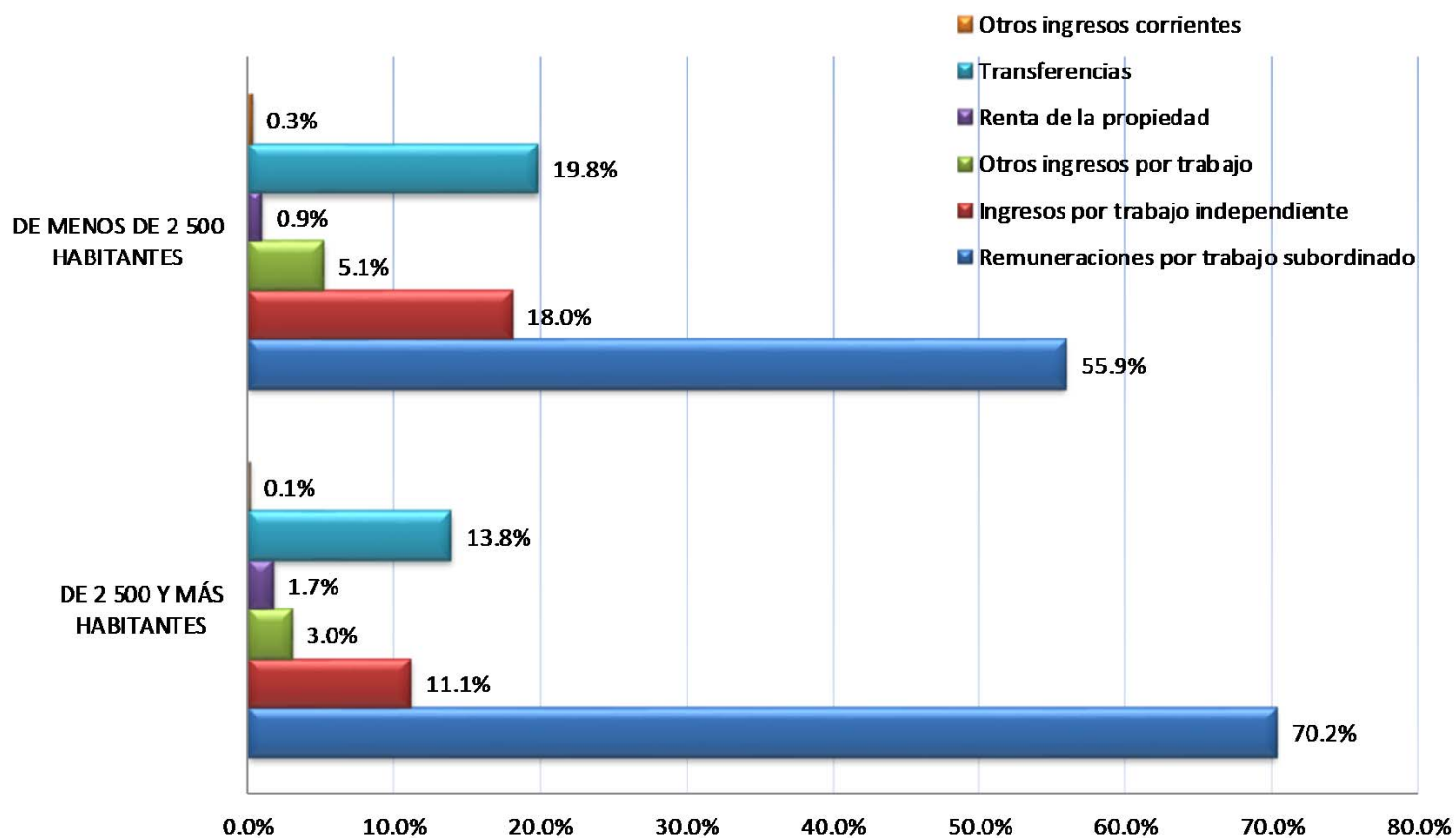
Principales fuentes del ingreso corriente monetario, 2008-2014



Nota: Los porcentajes pueden no sumar cien debido al redondeo.



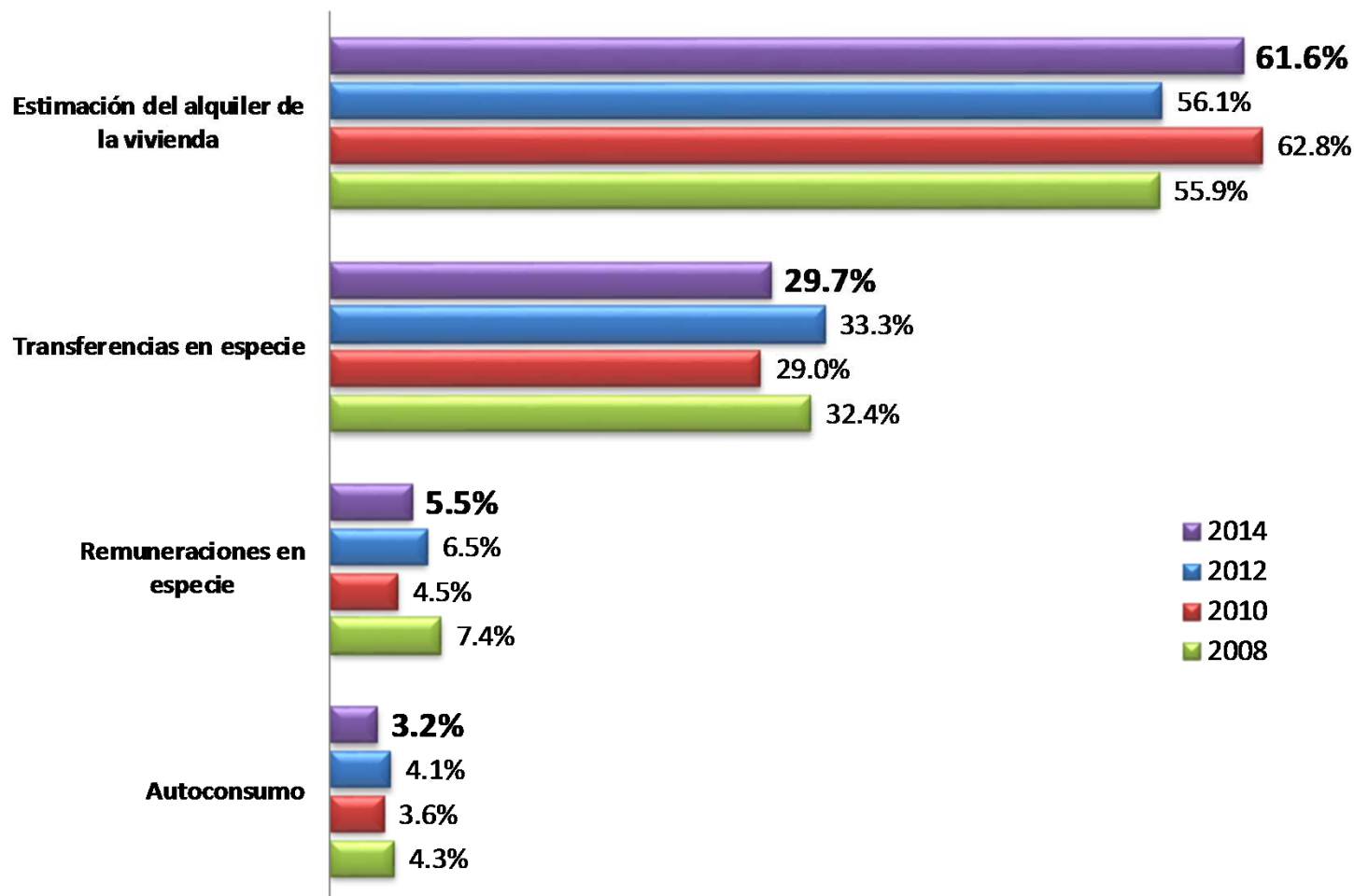
Principales fuentes del ingreso corriente monetario por tamaño de localidad, 2014



Nota: Los porcentajes pueden no sumar cien debido al redondeo.



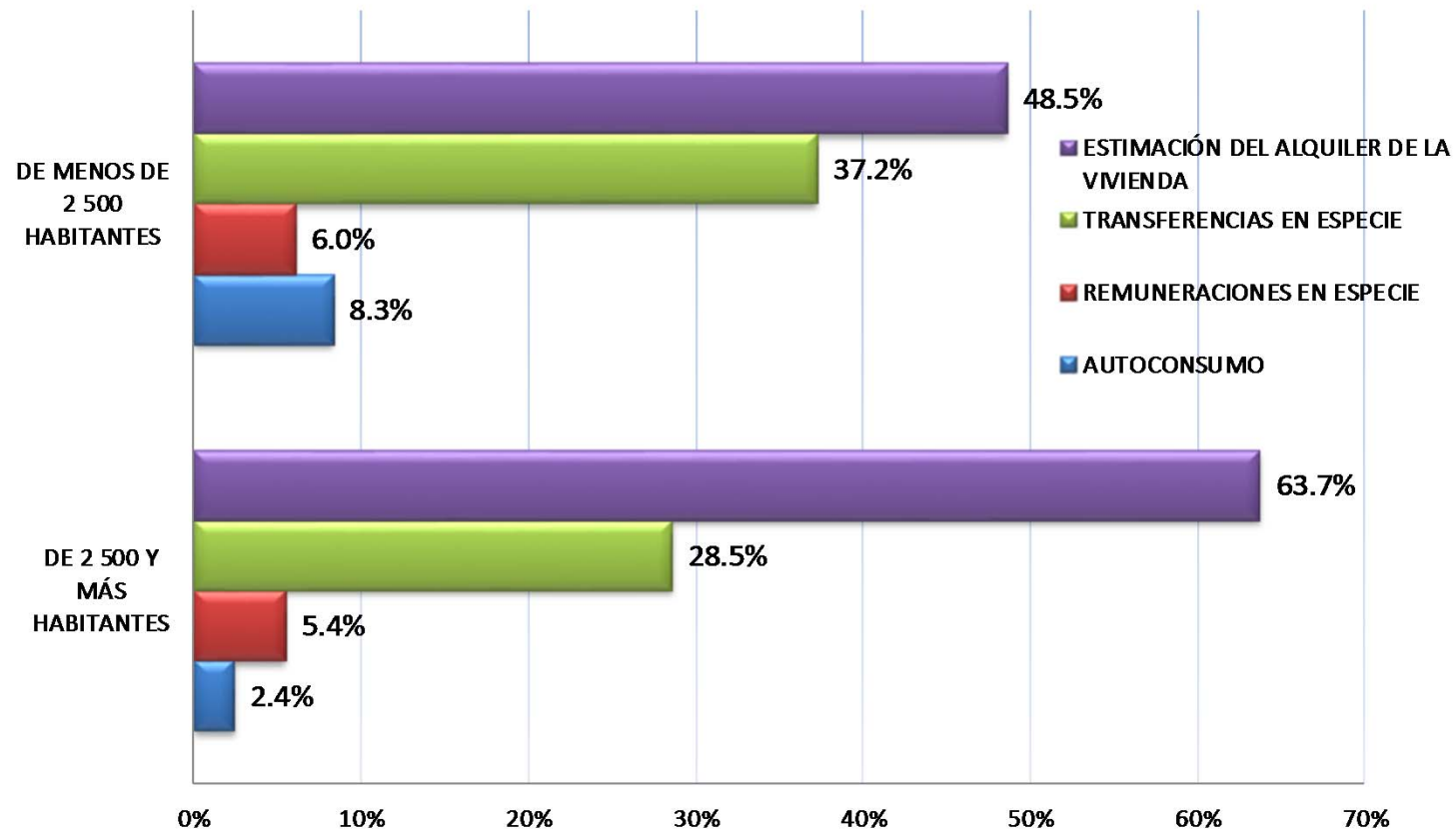
Principales fuentes del ingreso corriente no monetario, 2008-2014



Nota: Los porcentajes pueden no sumar cien debido al redondeo.



Principales fuentes del ingreso corriente no monetario por tamaño de localidad, 2014

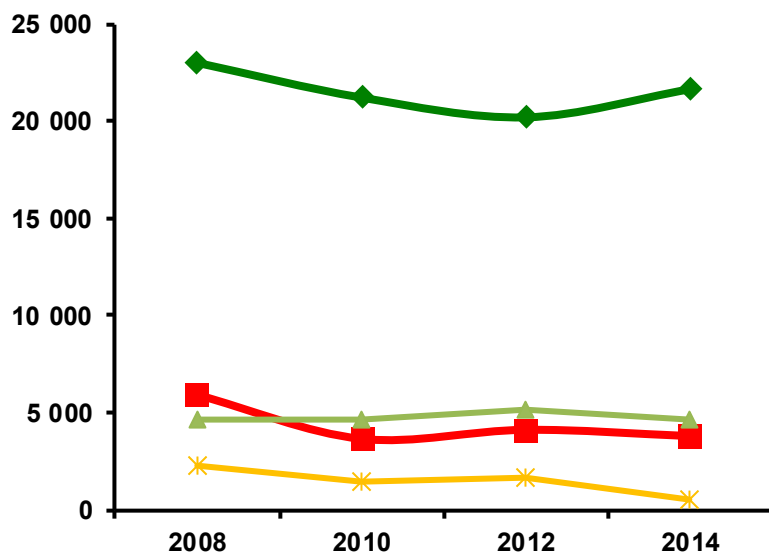


Nota: Los porcentajes pueden no sumar cien debido al redondeo.



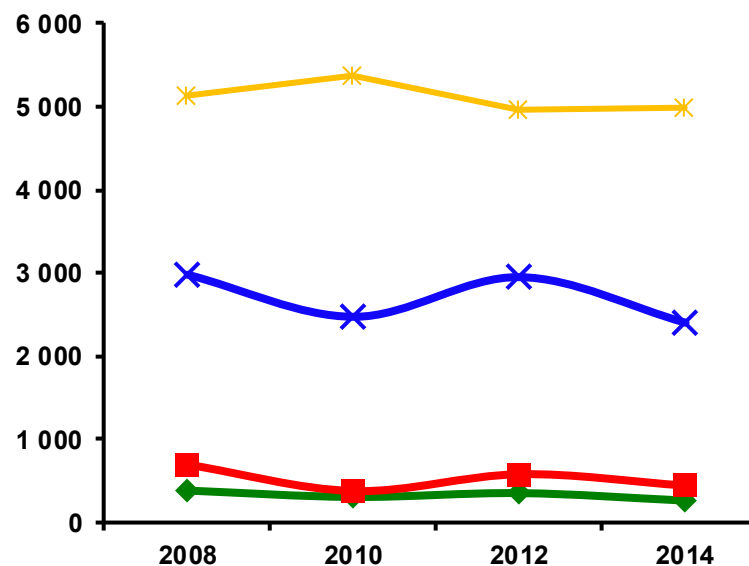
Ingreso corriente monetario y no monetario promedio trimestral por principales fuentes, 2008-2014

Ingreso corriente monetario trimestral promedio por hogar (Precios constantes de 2014)



- ◆ Remuneraciones al trabajo subordinado
- Ingreso por trabajo independiente
- * Renta de la propiedad
- ▲ Transferencias
- ▲ Transferencias

Ingreso corriente no monetario trimestral promedio por hogar (Precios constantes de 2014)



- ◆ Autoconsumo
- Remuneraciones en especie
- × Transferencias en especie
- * Estimación del alquiler de la vivienda
- * Estimación del alquiler de la vivienda

Nota: Los porcentajes pueden no sumar cien debido al redondeo.



Ingreso corriente total promedio trimestral

INGRESO CORRIENTE TOTAL PROMEDIO TRIMESTRAL POR HOGAR ORDENADO POR DECILES DE HOGARES^{1/} SEGÚN AÑO DE LEVANTAMIENTO Y SU COEFICIENTE DE GINI Precios constantes de 2014

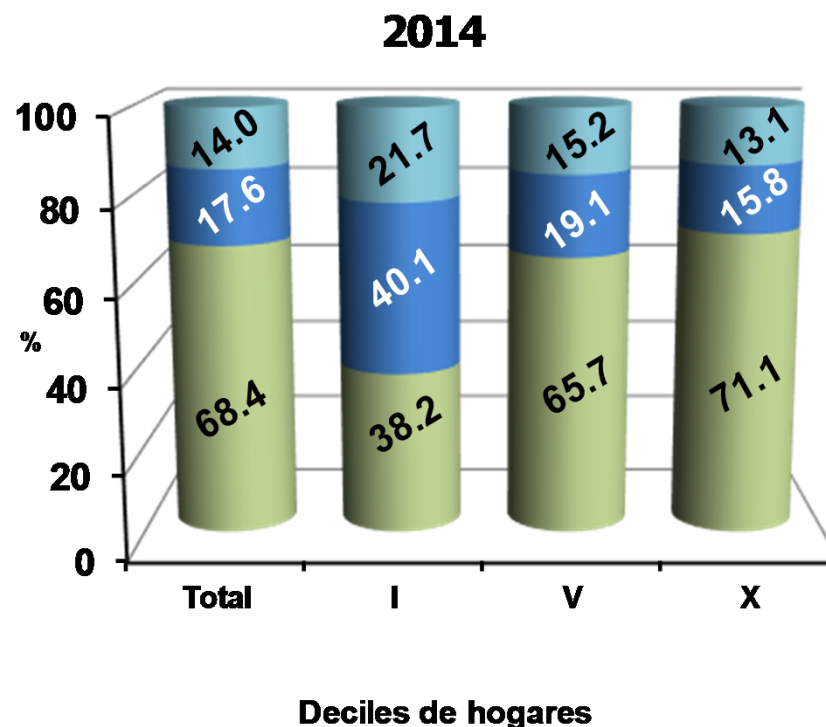
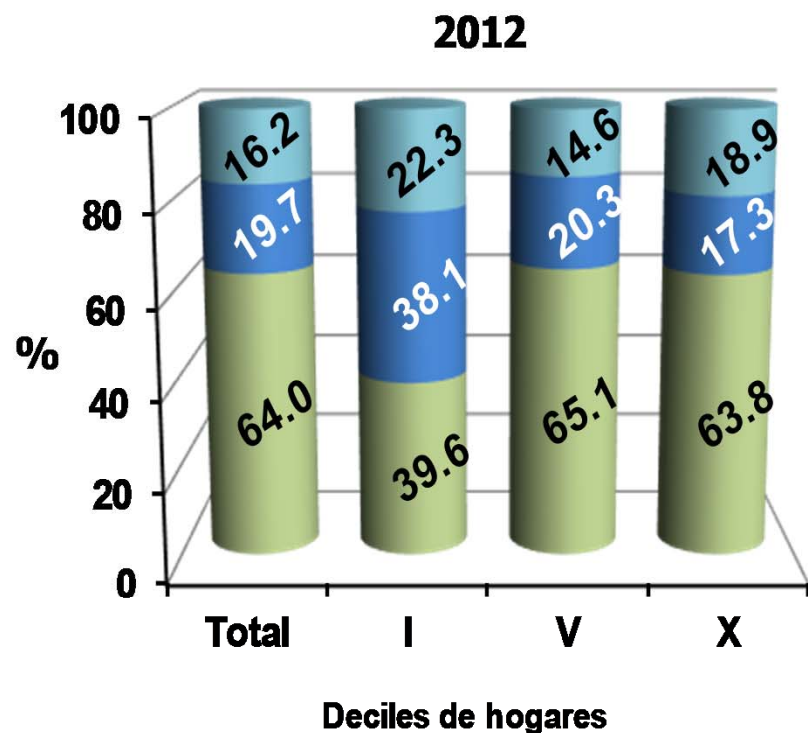
Deciles de hogares	Año de levantamiento				Variación (%)		
	2008	2010	2012	2014	2008-2010	2010-2012	2012-2014
Total	46 285	40 571	41 167	39 719	-12.3	1.5	-3.5
I	7 705	7 162	7 556	7 716	-7.0	5.5	2.1
II	13 454	12 604	12 735	12 721	-6.3	1.0	-0.1
III	18 132	16 856	16 990	16 677	-7.0	0.8	-1.8
IV	22 661	21 217	21 070	20 675	-6.4	-0.7	-1.9
V	27 672	25 885	25 822	24 901	-6.5	-0.2	-3.6
VI	34 014	31 377	31 165	29 852	-7.8	-0.7	-4.2
VII	42 523	38 446	38 408	36 223	-9.6	-0.1	-5.7
VIII	54 080	48 686	48 427	45 478	-10.0	-0.5	-6.1
IX	74 676	66 010	65 881	62 163	-11.6	-0.2	-5.6
X	167 933	137 470	143 614	140 783	-18.1	4.5	-2.0

Coefficiente de Gini	0.457	0.435	0.440	0.438
-----------------------------	--------------	--------------	--------------	--------------

^{1/} Los hogares están ordenados de acuerdo a su ingreso corriente total.



Composición del ingreso corriente total por deciles seleccionados de hogares, 2012 y 2014



■ Ingresos del trabajo

■ Transferencias

■ Otros ingresos complementarios

Nota: Los porcentajes pueden no sumar cien debido al redondeo.



Hogares e ingreso corriente total promedio trimestral por tamaño de localidad

INGRESO CORRIENTE TOTAL PROMEDIO TRIMESTRAL POR DECILES DE HOGARES^{1/} SEGÚN TAMAÑO DE LOCALIDAD Y AÑO DE LEVANTAMIENTO Precios constantes de 2014

Deciles de hogares	Tamaño de localidad					
	De 2 500 y más habitantes			De menos de 2 500 habitantes		
	2012	2014	Variación (%)	2012	2014	Variación (%)
Total	46 116	44 719	-3.0%	23 538	21 985	-6.6%
I	7 817	7 914	1.2%	7 321	7 557	3.2%
II	12 814	12 741	-0.6%	12 622	12 691	0.5%
III	16 988	16 755	-1.4%	16 993	16 478	-3.0%
IV	21 078	20 702	-1.8%	21 044	20 597	-2.1%
V	25 829	24 898	-3.6%	25 797	24 915	-3.4%
VI	31 166	29 821	-4.3%	31 160	30 011	-3.7%
VII	38 402	36 261	-5.6%	38 455	35 993	-6.4%
VIII	48 496	45 507	-6.2%	47 858	45 229	-5.5%
IX	65 952	62 226	-5.6%	64 821	61 387	-5.3%
X	142 908	141 789	-0.8%	155 971	119 013	-23.7%

^{1/} Los hogares están ordenados en los deciles de acuerdo con su ingreso corriente total.



Principales rubros de gasto

COMPOSICIÓN DEL GASTO CORRIENTE TOTAL TRIMESTRAL^{1/} POR GRANDES RUBROS DE GASTO SEGÚN AÑO DE LEVANTAMIENTO Miles de pesos de 2014

Grandes rubros de gasto	Año de levantamiento				Variación (%)		
	2008	2010	2012	2014	2008-2010	2010-2012	2012-2014
Gasto Corriente Total	1 029 976 311	1 072 907 975	1 149 956 513	1 095 286 313	4.2	7.2	-4.8
Gasto Corriente Monetario	773 872 081	820 178 163	870 837 939	838 221 043	6.0	6.2	-3.7
Alimentos, bebidas y tabaco	261 085 310	268 633 532	296 067 586	286 015 505	2.9	10.2	-3.4
Vestido y calzado	40 757 214	45 540 446	44 537 601	39 275 449	11.7	-2.2	-11.8
Vivienda y combustibles	77 407 503	76 388 575	77 158 632	79 416 193	-1.3	1.0	2.9
Artículos y servicios para la casa	46 388 037	50 777 657	52 698 973	51 879 026	9.5	3.8	-1.6
Cuidados de la salud	24 156 332	22 003 886	21 684 991	20 706 457	-8.9	-1.4	-4.5
Transporte y comunicaciones	142 448 170	152 048 578	160 844 054	157 428 253	6.7	5.8	-2.1
Educación y esparcimiento	104 043 733	111 721 036	120 257 856	117 612 484	7.4	7.6	-2.2
Cuidados personales	53 895 413	67 002 975	63 875 996	60 363 419	24.3	-4.7	-5.5
Transferencia de gasto	23 690 371	26 061 477	33 712 250	25 524 259	10.0	29.4	-24.3
Gasto Corriente No Monetario	256 104 230	252 729 812	279 118 574	257 065 270	-1.3	10.4	-7.9
Autoconsumo	10 969 518	9 079 798	11 357 872	8 176 445	-17.2	25.1	-28.0
Remuneraciones en especie	19 063 536	11 464 775	18 183 125	14 189 996	-39.9	58.6	-22.0
Transferencias en especie	82 964 171	73 348 714	93 002 208	76 435 696	-11.6	26.8	-17.8
Estimación del alquiler de la vivienda	143 107 005	158 836 526	156 575 370	158 263 132	11.0	-1.4	1.1

Nota: El 17 de septiembre de 2015, se actualizaron los datos de este cuadro, debido a un error en el procesamiento de la variable "Gasto" (tabla Gastoshogar).



Principales rubros de gasto

COMPOSICIÓN DEL GASTO CORRIENTE TOTAL PROMEDIO TRIMESTRAL^{1/} POR HOGAR POR GRANDES RUBROS DE GASTO SEGÚN AÑO DE LEVANTAMIENTO Precios constantes de 2014

Grandes rubros de gasto	Año de levantamiento				Variación (%)		
	2008	2010	2012	2014	2008-2010	2010-2012	2012-2014
Gasto Corriente Total	36 950	36 300	36 438	34 583	-1.8	0.4	-5.1
Gasto Corriente Monetario	27 763	27 749	27 594	26 467	-0.0	-0.6	-4.1
Alimentos, bebidas y tabaco	9 366	9 089	9 381	9 031	-3.0	3.2	-3.7
Vestido y calzado	1 462	1 541	1 411	1 240	5.4	-8.4	-12.1
Vivienda y combustibles	2 777	2 584	2 445	2 508	-6.9	-5.4	2.6
Artículos y servicios para la casa	1 664	1 718	1 670	1 638	3.2	-2.8	-1.9
Cuidados de la salud	867	744	687	654	-14.1	-7.7	-4.8
Transporte y comunicaciones	5 110	5 144	5 097	4 971	0.7	-0.9	-2.5
Educación y esparcimiento	3 733	3 780	3 811	3 714	1.3	0.8	-2.5
Cuidados personales	1 933	2 267	2 024	1 906	17.2	-10.7	-5.8
Transferencias de gasto	850	882	1 068	806	3.7	21.1	-24.6
Gasto Corriente No Monetario	9 188	8 551	8 844	8 117	-6.9	3.4	-8.2
Autoconsumo	394	307	360	258	-21.9	17.2	-28.3
Remuneraciones en especie	684	388	576	448	-43.3	48.5	-22.2
Transferencias en especie	2 976	2 482	2 947	2 413	-16.6	18.7	-18.1
Estimación del alquiler de la vivienda	5 134	5 374	4 961	4 997	4.7	-7.7	0.7

^{1/}Para calcular el gasto promedio se toma en cuenta el total de hogares a nivel nacional.

Nota: El 17 de septiembre de 2015, se actualizaron los datos de este cuadro, debido a un error en el procesamiento de la variable "Gasto" (tabla Gastoshogar).



Estructura porcentual del gasto

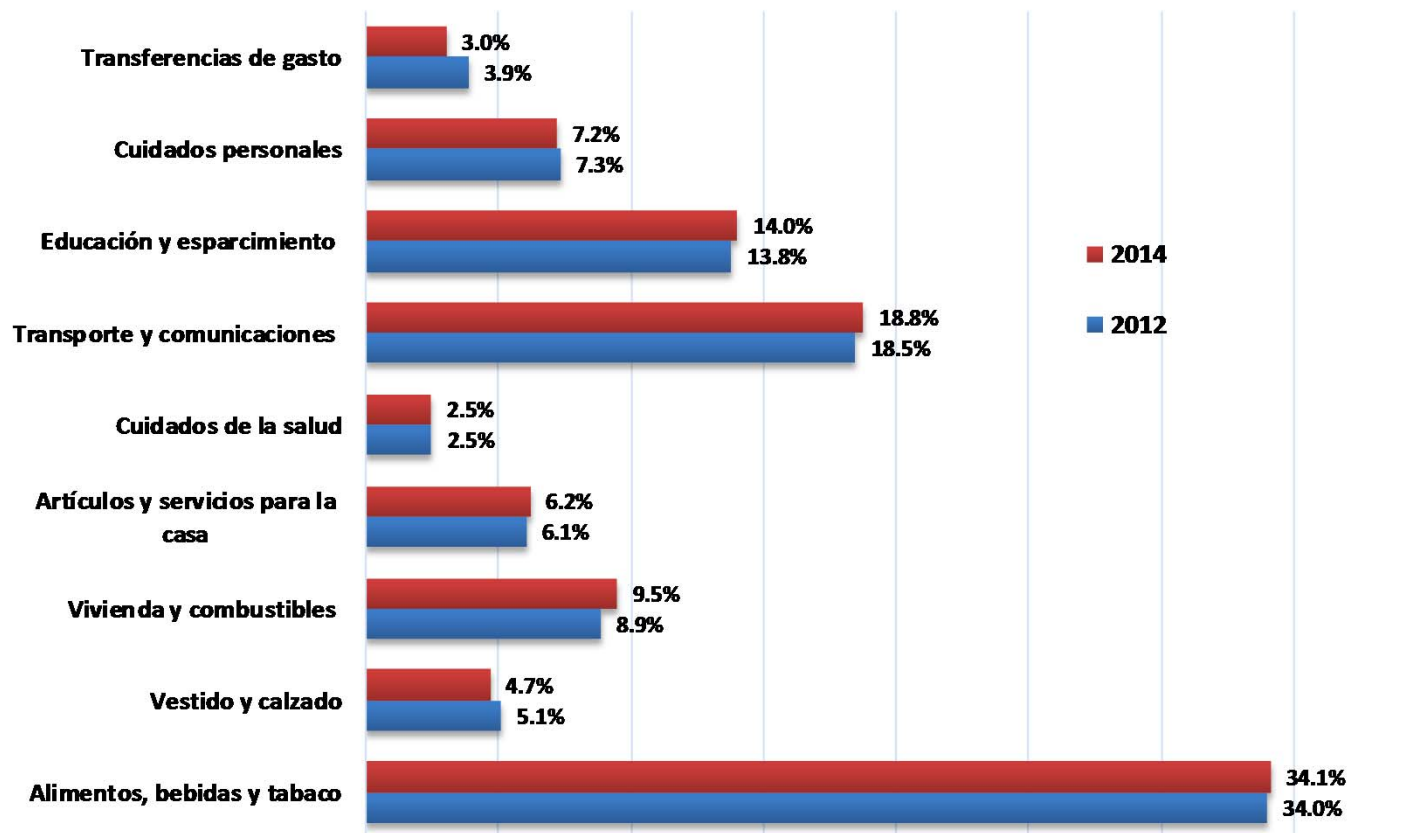
ESTRUCTURA PORCENTUAL DEL GASTO CORRIENTE TOTAL PROMEDIO TRIMESTRAL^{1/} POR HOGAR, POR GRANDES RUBROS DE GASTO SEGÚN AÑO DE LEVANTAMIENTO

Grandes rubros de gasto	Año de levantamiento			
	2008	2010	2012	2014
Gasto Corriente Total	100.0	100.0	100.0	100.0
Gasto Corriente Monetario	75.1	76.4	75.7	76.5
Alimentos, bebidas y tabaco	33.7	32.8	34.0	34.1
Vestido y calzado	5.3	5.6	5.1	4.7
Vivienda y combustibles	10.0	9.3	8.9	9.5
Artículos y servicios para la casa	6.0	6.2	6.1	6.2
Cuidados de la salud	3.1	2.7	2.5	2.5
Transporte y comunicaciones	18.4	18.5	18.5	18.8
Educación y esparcimiento	13.4	13.6	13.8	14.0
Cuidados personales	7.0	8.2	7.3	7.2
Transferencias de gasto	3.1	3.2	3.9	3.0
Gasto Corriente No Monetario	24.9	23.6	24.3	23.5
Autoconsumo	4.3	3.6	4.1	3.2
Remuneraciones en especie	7.4	4.5	6.5	5.5
Transferencias en especie	32.4	29.0	33.3	29.7
Estimación del alquiler de la vivienda	55.9	62.8	56.1	61.6

^{1/} Para calcular el gasto promedio se toma en cuenta el total de hogares a nivel nacional.



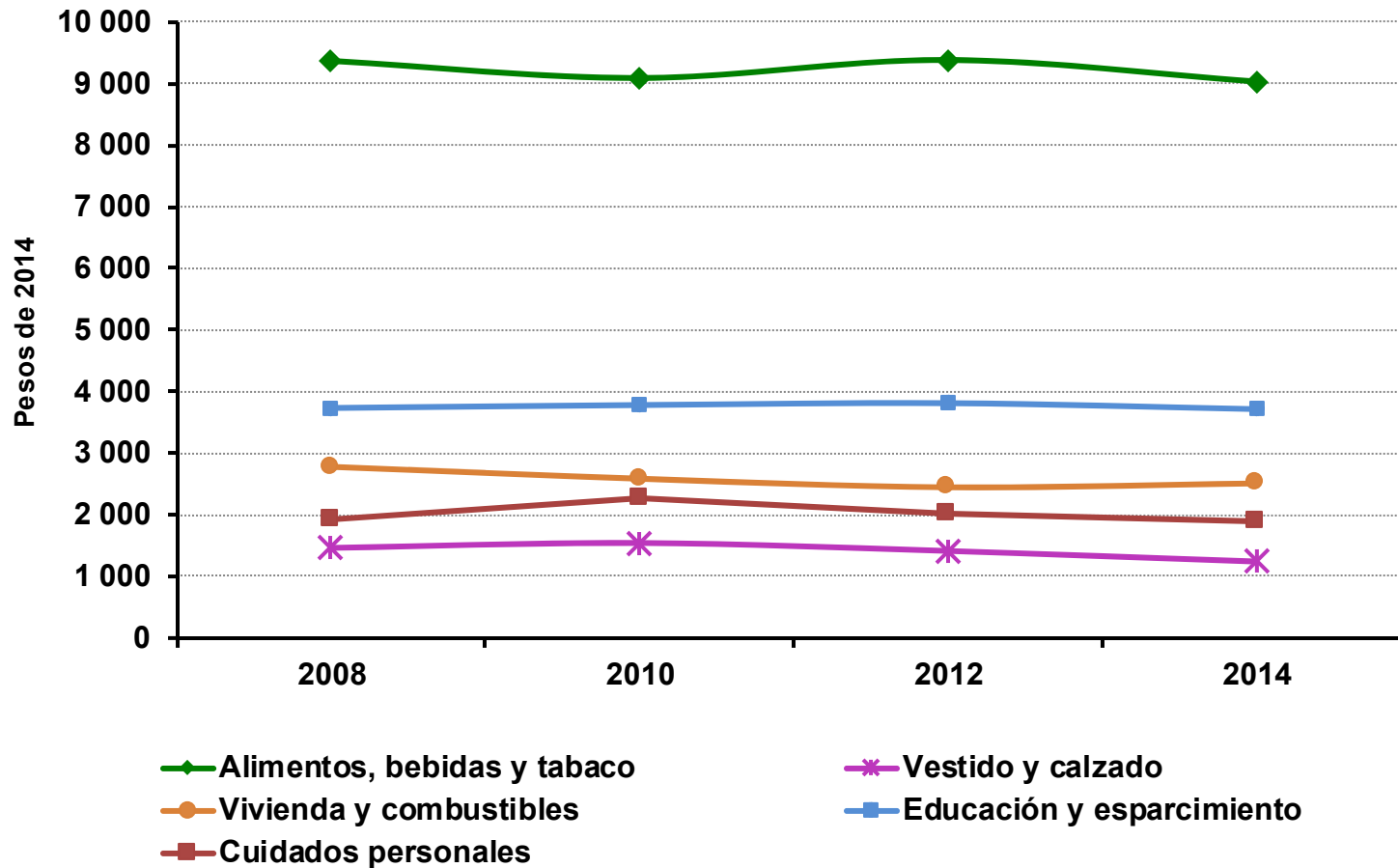
Destino del gasto corriente monetario trimestral, 2012-2014



Nota: Los porcentajes pueden no sumar cien debido al redondeo.



Evolución de algunos rubros de gasto promedio por hogar, 2008-2014





Gasto promedio trimestral por hogar en alimentos, bebidas y tabaco

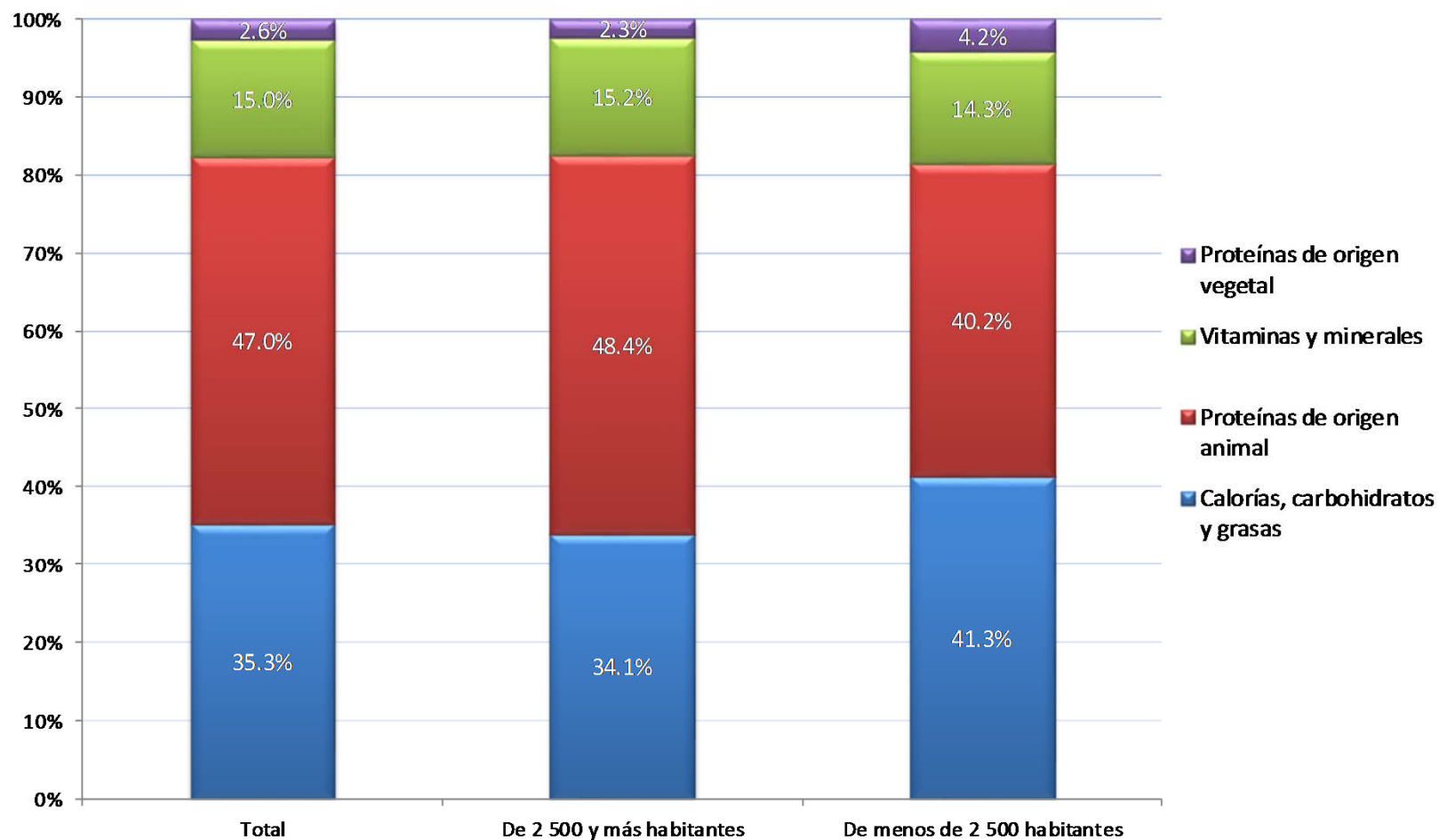
GASTO TRIMESTRAL POR HOGAR EN ALIMENTOS, BEBIDAS Y TABACO POR RUBROS DE GASTO SELECCIONADOS SEGÚN AÑO DE LEVANTAMIENTO^{1/} Precios constantes de 2014

Rubros de gasto	Año de levantamiento							
	2008		2010		2012		2014	
	Promedio	Porcentaje	Promedio	Porcentaje	Promedio	Porcentaje	Promedio	Porcentaje
Alimentos, bebidas y tabaco	9 366	100.0	9 089	100.0	9 381	100.0	9 031	100.0
Consumidos dentro del hogar	7 534	80.4	7 179	79.0	7 277	77.6	7 233	80.1
Cereales	1 464	19.4	1 345	18.7	1 395	19.2	1 341	18.5
Carnes	1 636	21.7	1 593	22.2	1 644	22.6	1 688	23.3
Pescados y mariscos	182	2.4	187	2.6	164	2.3	169	2.3
Leche y sus derivados	945	12.6	879	12.3	830	11.4	818	11.3
Huevo	278	3.7	244	3.4	302	4.2	298	4.1
Aceites y grasas	168	2.2	122	1.7	125	1.7	109	1.5
Tubérculos	107	1.4	114	1.6	103	1.4	109	1.5
Verduras, legumbres, leguminosas y semillas	881	11.7	863	12.0	805	11.1	790	10.9
Frutas	318	4.2	304	4.2	321	4.4	325	4.5
Azúcar y mieles	72	1.0	93	1.3	78	1.1	69	1.0
Café, té y chocolate	70	0.9	76	1.1	82	1.1	73	1.0
Especias y aderezos	70	0.9	71	1.0	71	1.0	69	0.9
Otros alimentos diversos	628	8.3	614	8.6	648	8.9	714	9.9
Bebidas alcohólicas y no alcohólicas	713	9.5	672	9.4	706	9.7	662	9.2
Consumidos fuera del hogar	1 766	18.9	1 846	20.3	2 021	21.5	1 738	19.2
Tabaco	67	0.7	64	0.7	84	0.9	60	0.7

Nota: Los porcentajes pueden no sumar cien debido al redondeo.



Gasto en alimentos por tipo de nutrientes, 2014



Nota: Los porcentajes pueden no sumar cien debido al redondeo.



Gasto corriente monetario promedio trimestral

GASTO CORRIENTE MONETARIO PROMEDIO TRIMESTRAL POR HOGAR^{1/} POR DECILES DE HOGARES ^{2/} SEGÚN AÑO DE LEVANTAMIENTO Precios constantes de 2014

Deciles de hogares	Año de levantamiento				Variación (%)		
	2008	2010	2012	2014	2008-2010	2010-2012	2012-2014
Total	27 763	27 749	27 594	26 467	-0.0	-0.6	-4.1
I	8 490	8 729	8 484	8 005	2.8	-2.8	-5.7
II	11 984	11 475	11 281	11 261	-4.2	-1.7	-0.2
III	14 756	14 490	13 789	13 832	-1.8	-4.8	0.3
IV	17 508	16 924	16 237	16 132	-3.3	-4.1	-0.6
V	20 478	19 813	19 992	18 726	-3.2	0.9	-6.3
VI	24 001	22 374	21 942	21 065	-6.8	-1.9	-4.0
VII	27 176	27 207	26 607	24 696	0.1	-2.2	-7.2
VIII	32 567	32 505	33 901	30 010	-0.2	4.3	-11.5
IX	43 831	43 540	42 026	39 905	-0.7	-3.5	-5.0
X	76 834	80 436	81 679	81 034	4.7	1.5	-0.8

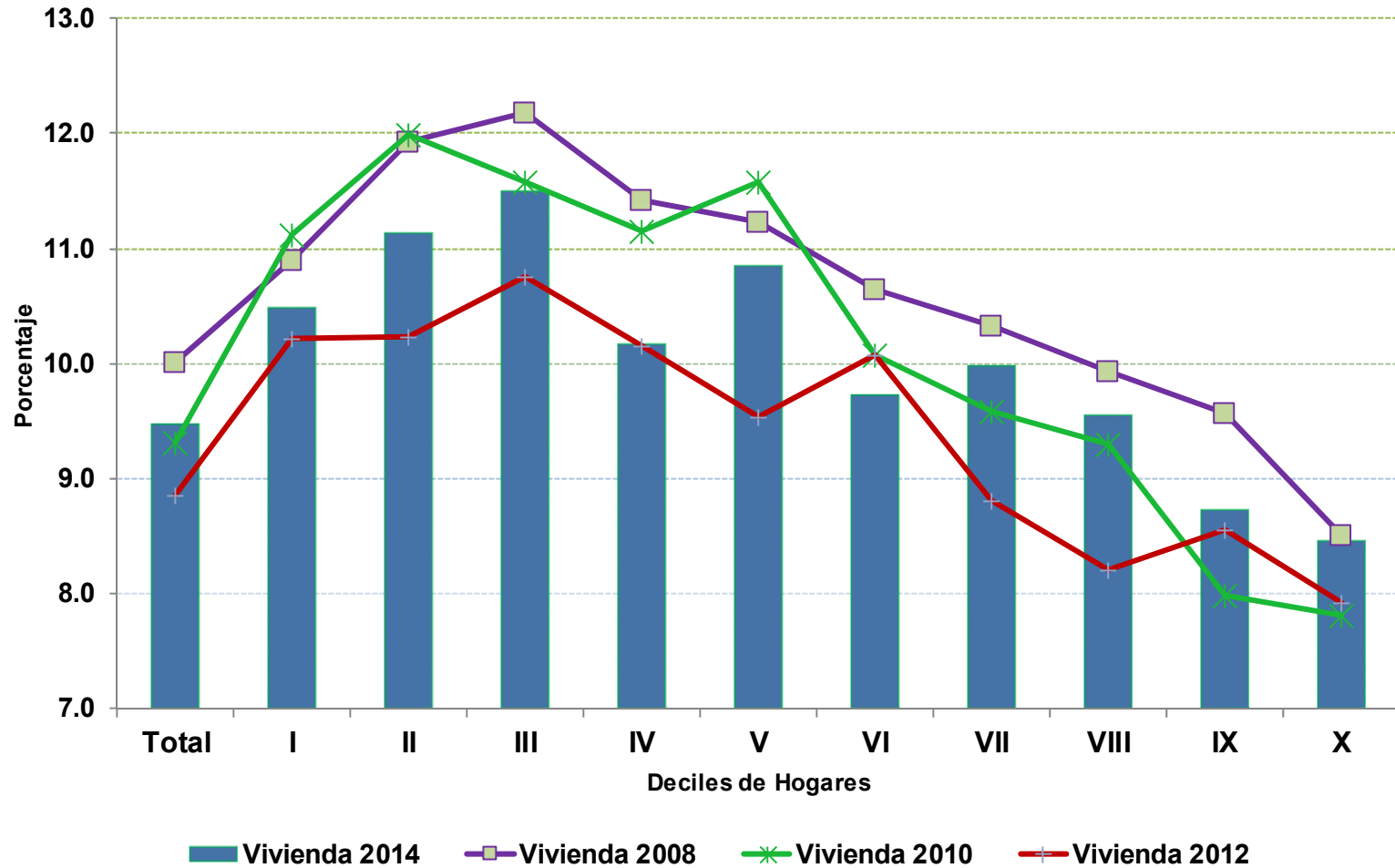
^{1/} Para calcular el gasto promedio se toma en cuenta el total de hogares a nivel nacional.

^{2/} Los hogares están ordenados por su ingreso corriente total.

Nota: El 17 de septiembre de 2015, se actualizaron los datos de este cuadro, debido a un error en el procesamiento de la variable "Gasto" (tabla Gastoshogar).

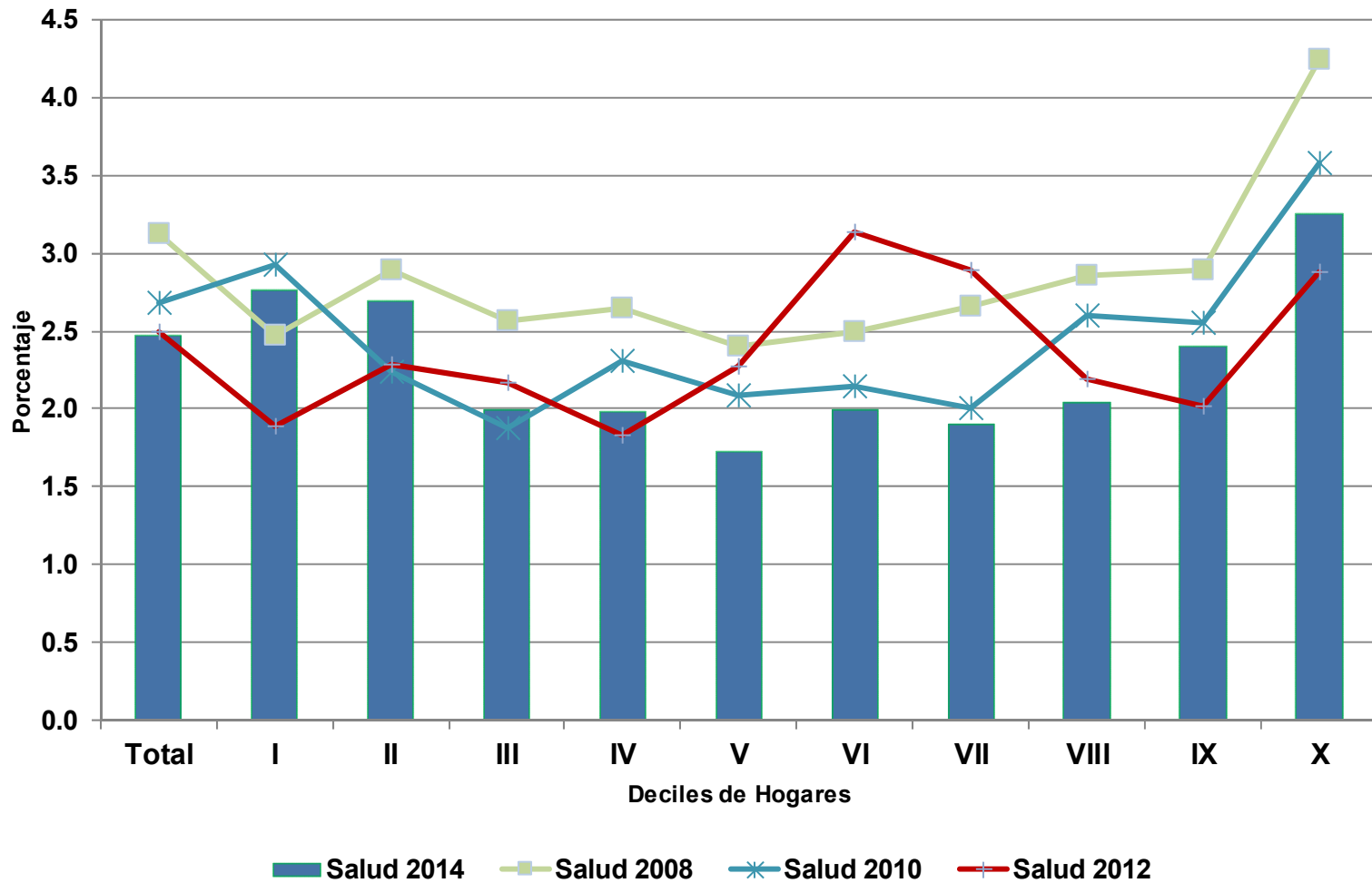


Proporción del gasto trimestral en Vivienda por deciles de hogares, 2008 - 2014





Proporción del gasto trimestral en Salud por deciles de hogares, 2008 - 2014





Ingreso y gasto corriente monetario promedio trimestral por deciles de hogares, 2010-2014

INGRESO Y GASTO CORRIENTE MONETARIO PROMEDIO TRIMESTRAL POR DECILES DE HOGARES 2010-2014

Precios constantes de 2014

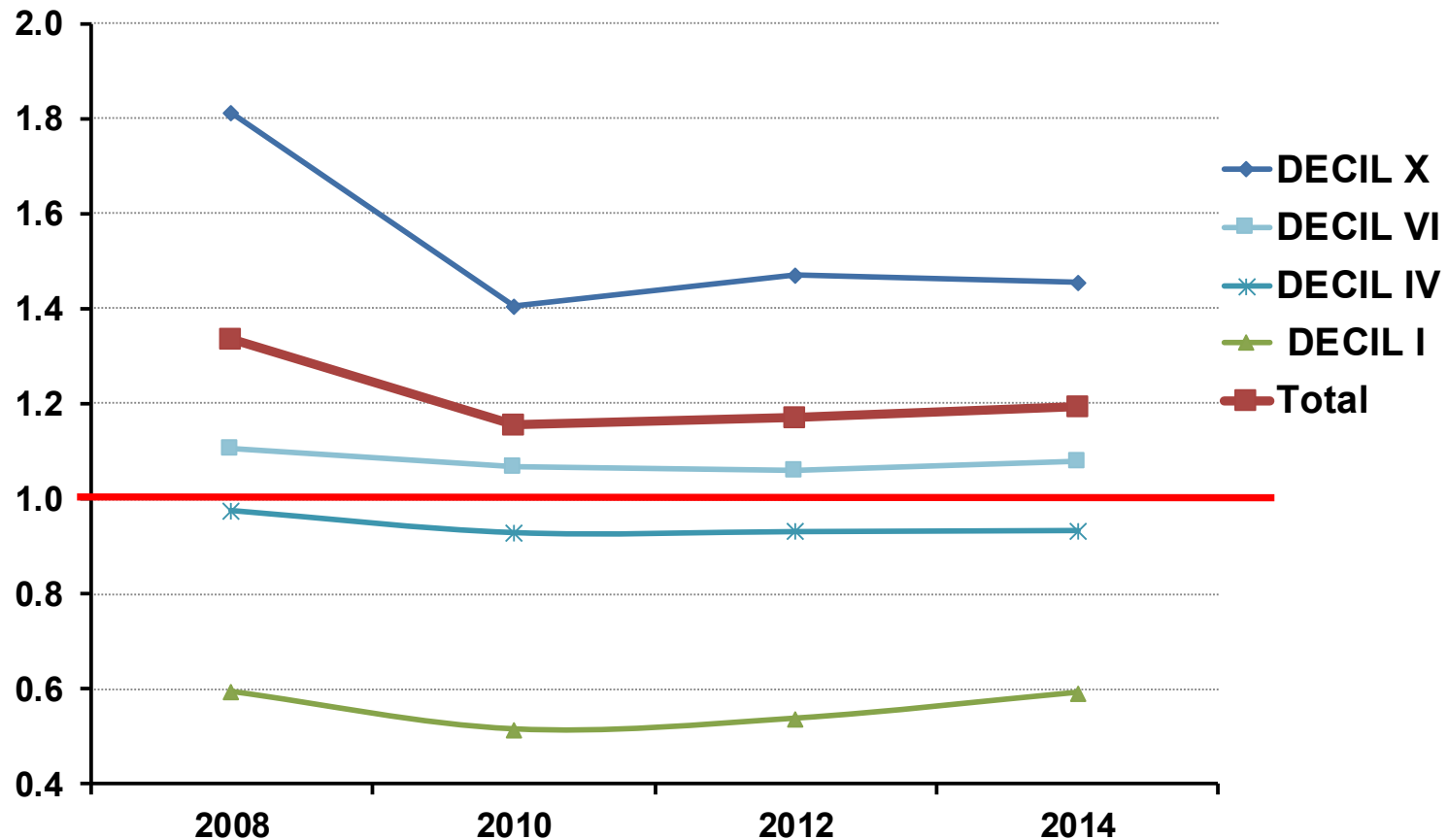
Deciles de hogares	2010			2012			2014		
	Ingreso	Gasto	Diferencia relativa	Ingreso	Gasto	Diferencia relativa	Ingreso	Gasto	Diferencia relativa
Total	32 030	27 749	13.4%	32 322	27 594	14.6%	31 602	26 467	16.3%
I	4 518	8 729	-93.2%	4 568	8 484	-85.7%	4 740	8 005	-68.9%
II	8 854	11 475	-29.6%	8 291	11 281	-36.1%	8 797	11 261	-28.0%
III	12 422	14 490	-16.7%	11 967	13 789	-15.2%	12 151	13 832	-13.8%
IV	15 744	16 924	-7.5%	15 138	16 237	-7.3%	15 078	16 132	-7.0%
V	19 627	19 813	-0.9%	19 420	19 992	-2.9%	18 766	18 726	0.2%
VI	23 905	22 374	6.4%	23 275	21 942	5.7%	22 711	21 065	7.2%
VII	30 173	27 207	9.8%	29 144	26 607	8.7%	28 603	24 696	13.7%
VIII	38 746	32 505	16.1%	38 166	33 901	11.2%	36 173	30 010	17.0%
IX	53 159	43 540	18.1%	53 088	42 026	20.8%	50 954	39 905	21.7%
X	113 074	80 436	28.9%	120 167	81 679	32.0%	118 051	81 034	31.4%

Notas: Los hogares están ordenados de acuerdo a su ingreso corriente total.

El 17 de septiembre de 2015, se actualizaron los datos de este cuadro, debido a un error en el procesamiento de la variable "Gasto" (tabla Gastoshogar).



Relación de ingreso y gasto corriente monetario^{1/} por deciles de hogares seleccionados, 2008-2014



^{1/}La relación de ingreso y gasto es la división del ingreso corriente monetario entre el gasto corriente monetario.



Ingreso corriente total trimestral per cápita

INGRESO CORRIENTE TOTAL TRIMESTRAL PER CÁPITA^{1/} POR DECILES DE PERSONAS^{2/} SEGÚN AÑO DE LEVANTAMIENTO Y SU COEFICIENTE DE GINI Precios constantes de 2014

Deciles de personas	Año de levantamiento				Variación (%)		
	2008	2010	2012	2014	2008-2010	2010-2012	2012-2014
Total	11 560	10 468	11 077	10 491	-9.4	5.8	-5.3
I	1 730	1 674	1 853	1 842	-3.2	10.6	-0.6
II	3 051	3 053	3 183	3 183	0.0	4.3	0.0
III	4 176	4 125	4 246	4 112	-1.2	2.9	-3.1
IV	5 315	5 148	5 323	5 026	-3.1	3.4	-5.6
V	6 586	6 275	6 462	6 060	-4.7	3.0	-6.2
VI	8 128	7 649	7 810	7 276	-5.9	2.1	-6.8
VII	10 107	9 422	9 602	8 860	-6.8	1.9	-7.7
VIII	12 998	12 010	12 328	11 287	-7.6	2.6	-8.4
IX	18 267	16 644	17 278	15 901	-8.9	3.8	-8.0
X	45 235	38 674	42 688	41 364	-14.5	10.4	-3.1

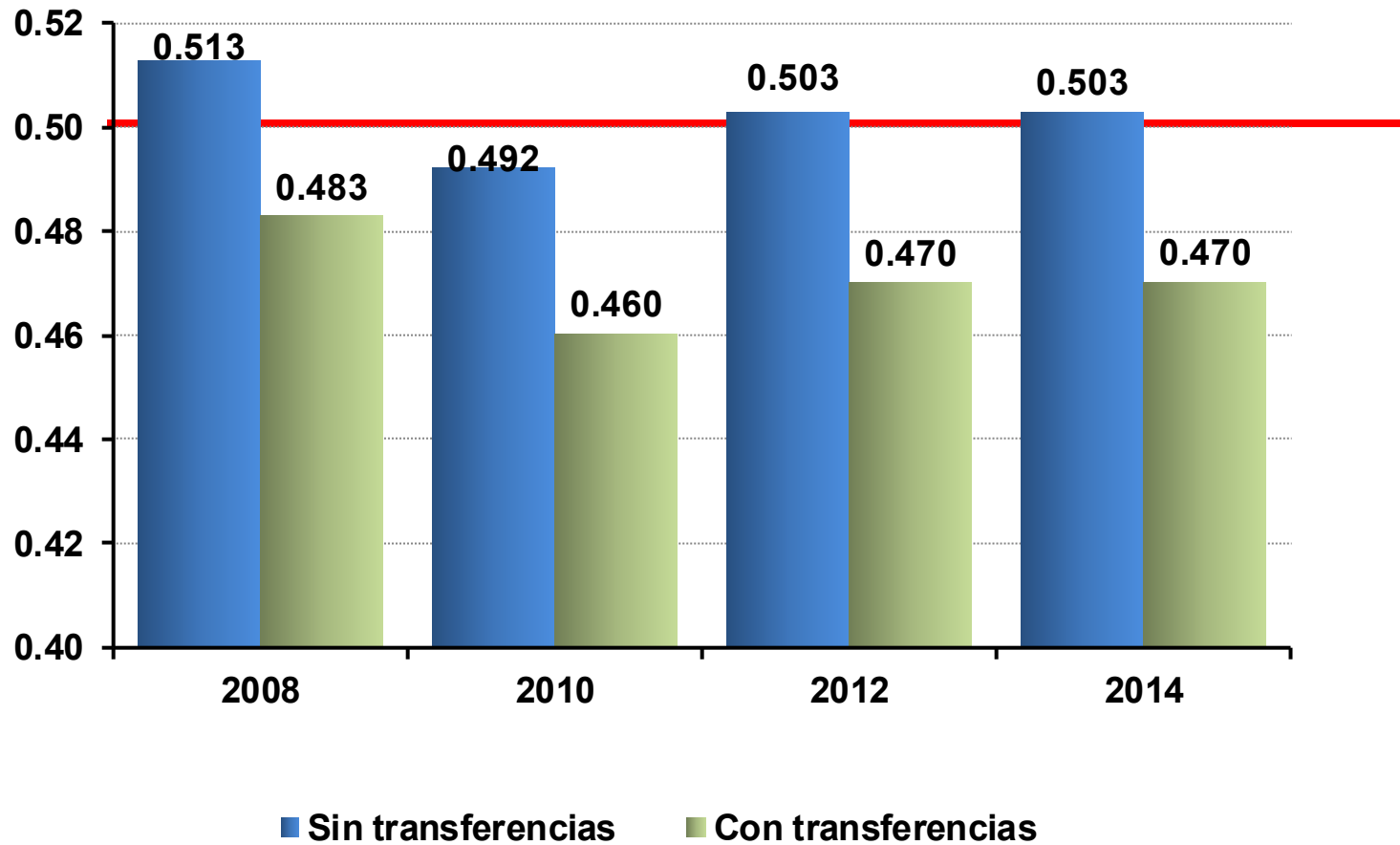
Coefficiente de Gini	0.483	0.460	0.470	0.470
-----------------------------	--------------	--------------	--------------	--------------

^{1/} El ingreso per cápita se calcula dividiendo el ingreso del hogar por el número de sus integrantes.

^{2/} Las personas están ordenadas por su ingreso corriente total trimestral per cápita.

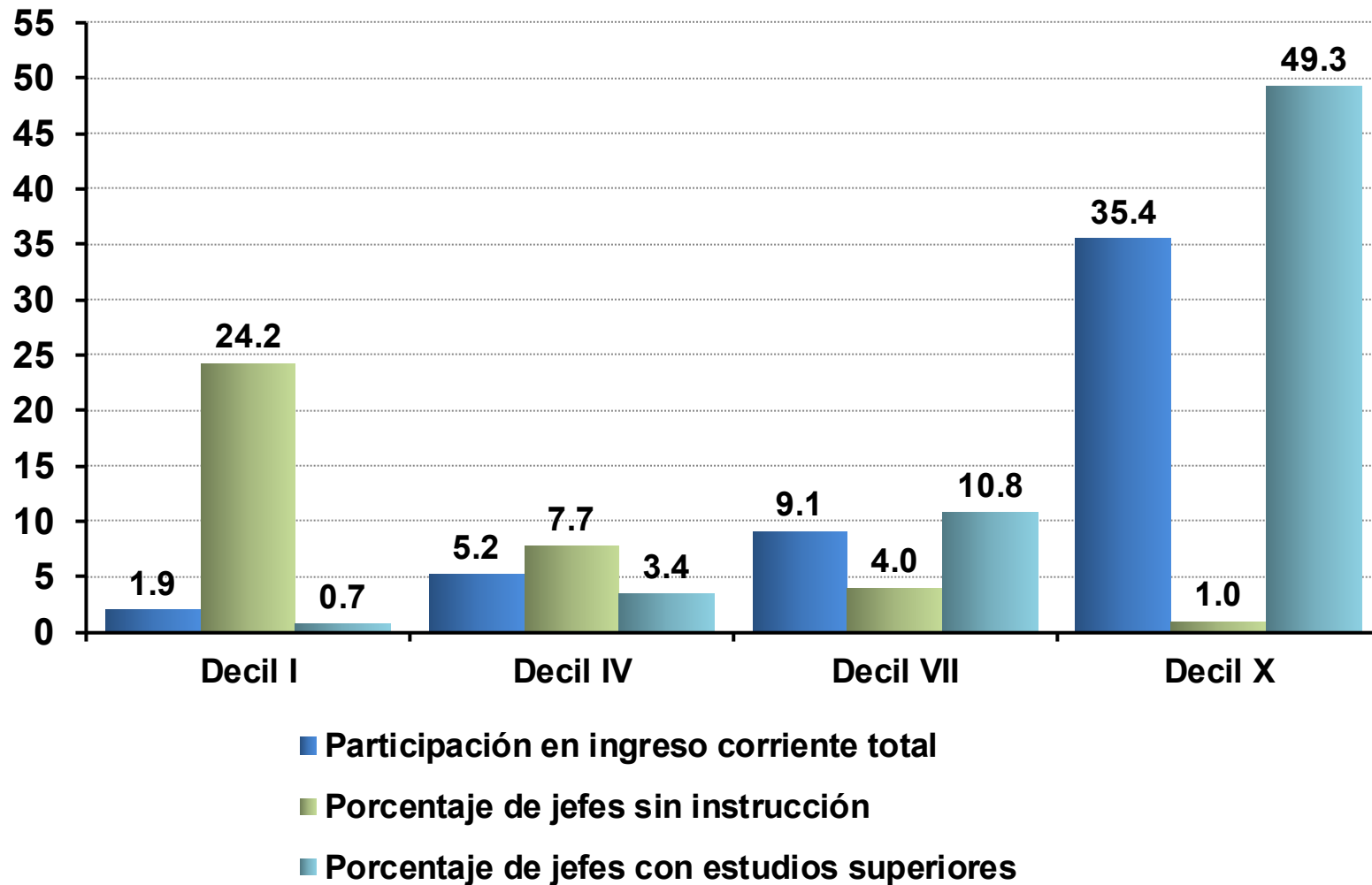


Coeficientes de Gini del ingreso per cápita antes y después de transferencias, 2008-2014





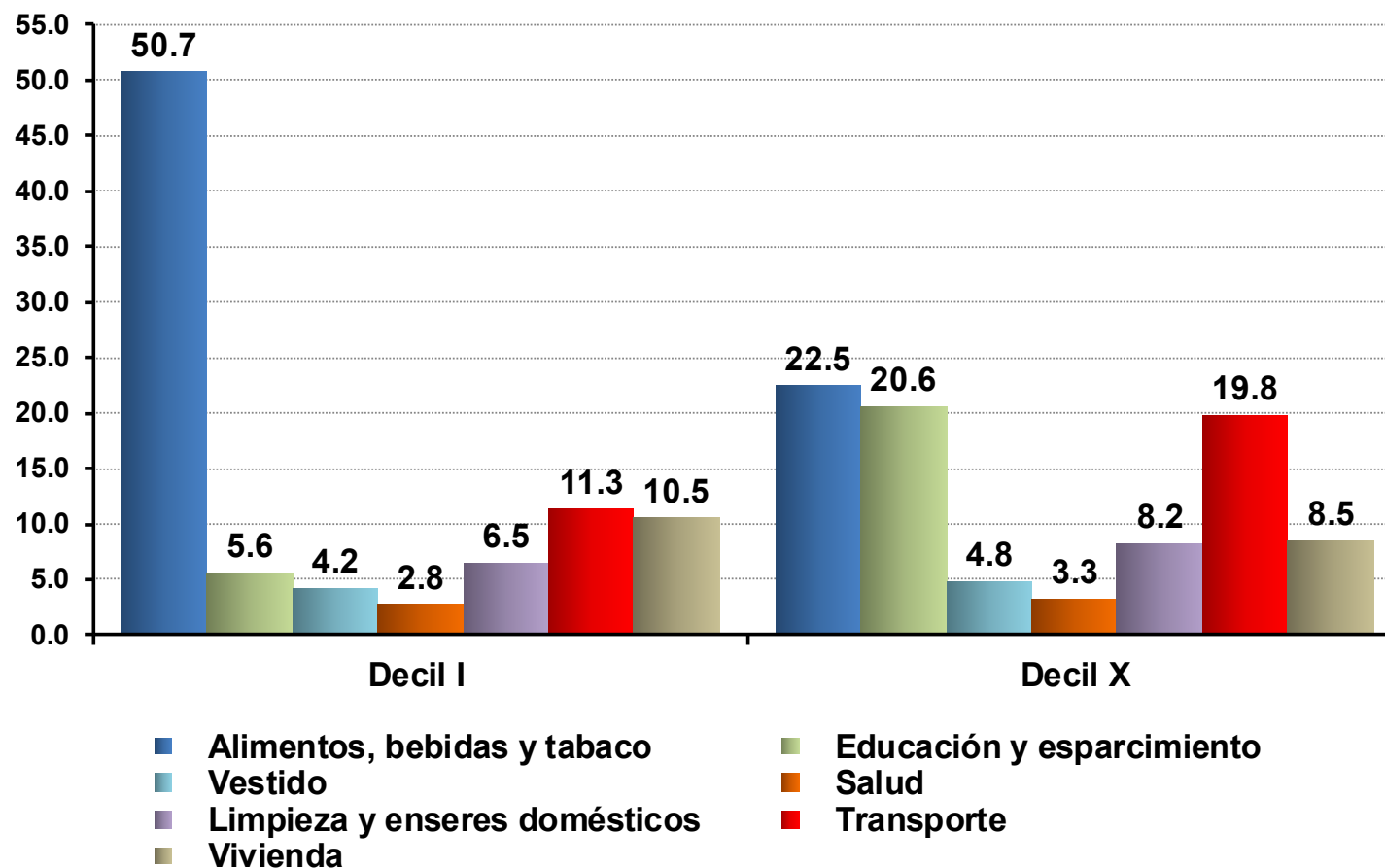
Contrastes por deciles seleccionados, 2014





Contrastes por deciles seleccionados

PROPORCIÓN DEL GASTO CORRIENTE MONETARIO DE LOS DECILES I Y X ORDENADOS POR EL INGRESO CORRIENTE PER CÁPITA, 2014

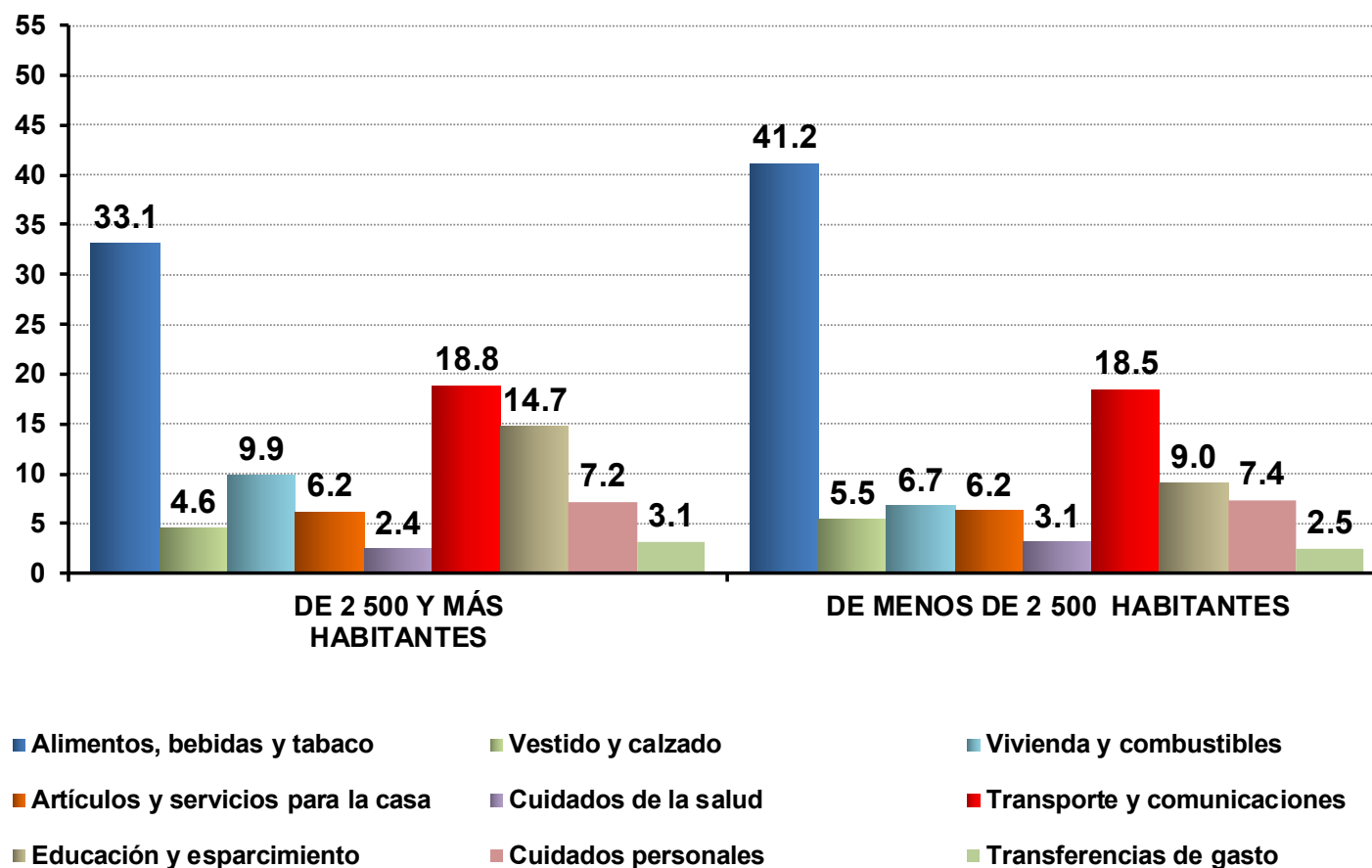


Nota: Los porcentajes pueden no sumar cien debido al redondeo.



Contrastes por tamaño de localidad

PROPORCIÓN DEL GASTO CORRIENTE MONETARIO POR TAMAÑO DE LOCALIDAD, 2014

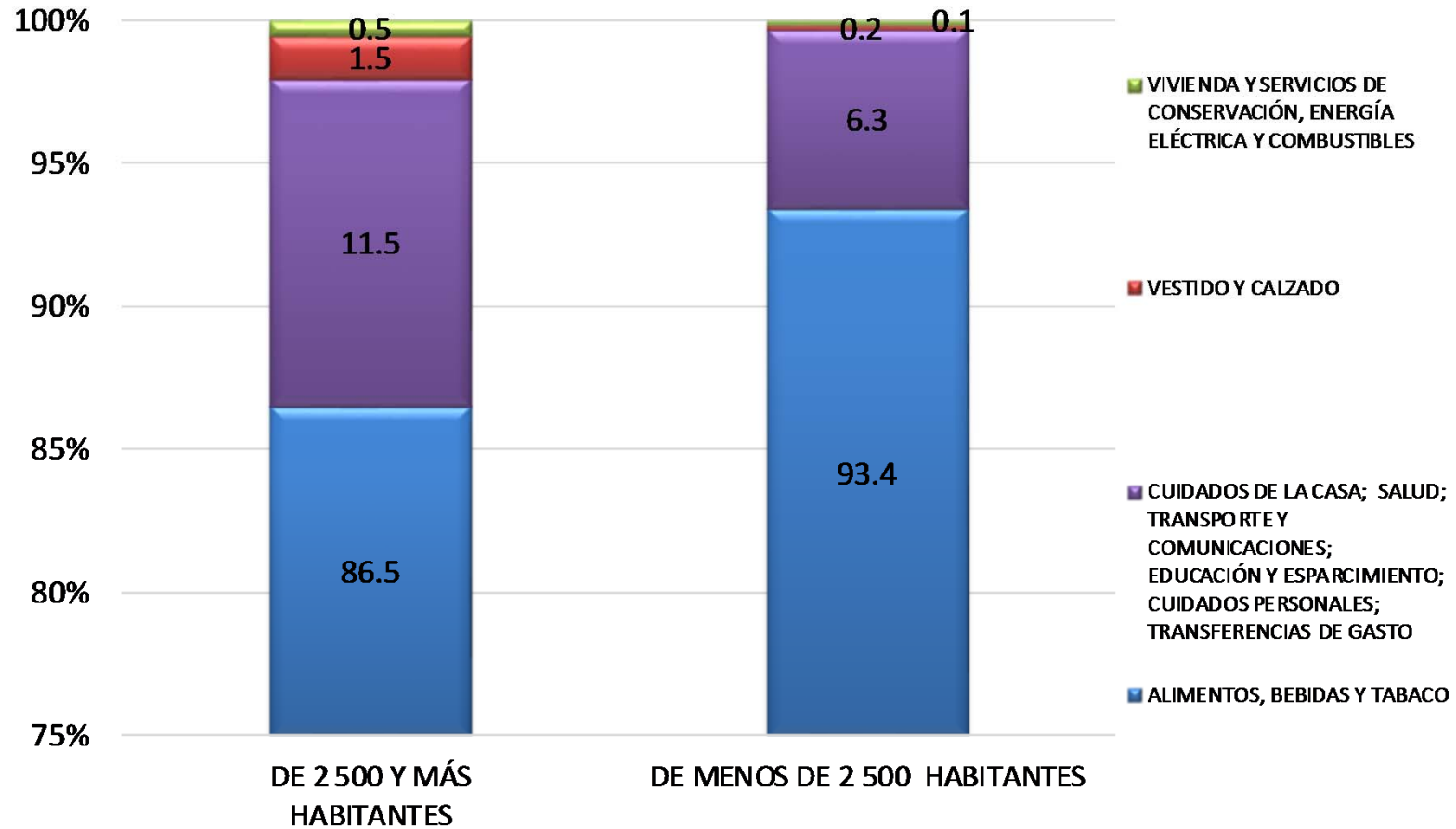


Nota: Los porcentajes pueden no sumar cien debido al redondeo.



Contrastes por tamaño de localidad

COMPOSICIÓN DEL AUTOCONSUMO, 2014



Nota: Los porcentajes pueden no sumar cien debido al redondeo.



Ingreso corriente total per cápita ajustado

**INGRESO CORRIENTE TOTAL TRIMESTRAL PER CÁPITA AJUSTADO POR ECONOMÍAS DE ESCALA, POR DECILES DE PERSONAS ^{1/} SEGÚN AÑO DE LEVANTAMIENTO Y SU COEFICIENTE DE GINI
Precios constantes de 2014**

Deciles de personas	Año de levantamiento				Variación (%)		
	2008	2010	2012	2014	2008-2010	2010-2012	2012-2014
Total	23 890	21 298	22 078	21 079	-10.8	3.7	-4.5
I	4 116	3 961	4 300	4 279	-3.8	8.6	-0.5
II	7 135	6 928	7 069	7 122	-2.9	2.0	0.8
III	9 533	9 155	9 255	9 068	-4.0	1.1	-2.0
IV	11 796	11 384	11 432	10 984	-3.5	0.4	-3.9
V	14 520	13 633	13 785	13 106	-6.1	1.1	-4.9
VI	17 753	16 369	16 556	15 503	-7.8	1.1	-6.4
VII	21 684	19 866	20 145	18 774	-8.4	1.4	-6.8
VIII	27 418	25 107	25 309	23 376	-8.4	0.8	-7.6
IX	37 563	33 721	34 511	31 935	-10.2	2.3	-7.5
X	87 377	72 852	78 421	76 643	-16.6	7.6	-2.3

Coefficiente de Gini	0.454	0.430	0.439	0.438
-----------------------------	--------------	--------------	--------------	--------------

^{1/} Las personas están ordenadas por su ingreso corriente total.



Economías de escalas

Ajuste por escalas de equivalencia

El ingreso que necesita un hogar para su subsistencia, depende de la cantidad de integrantes que componen el hogar, del sexo, la edad y el tipo de actividad que desarrollan; por esta razón, los ingresos de los hogares no son directamente comparables. Existen varias maneras de hacer comparables los ingresos de los hogares, entre las que destacan los enfoques de adulto equivalente y el de economías de escala. Aquí se presenta el ingreso ajustado conforme al enfoque de economías de escala en el consumo, dada la información disponible y la menor complejidad operativa.

El ingreso ajustado por economías de escala se define como $w = \frac{y}{n^\alpha}$

Donde y es el ingreso del hogar, n es el número de sus integrantes y α es la elasticidad de equivalencia, que fijamos en un valor de **0.5**.

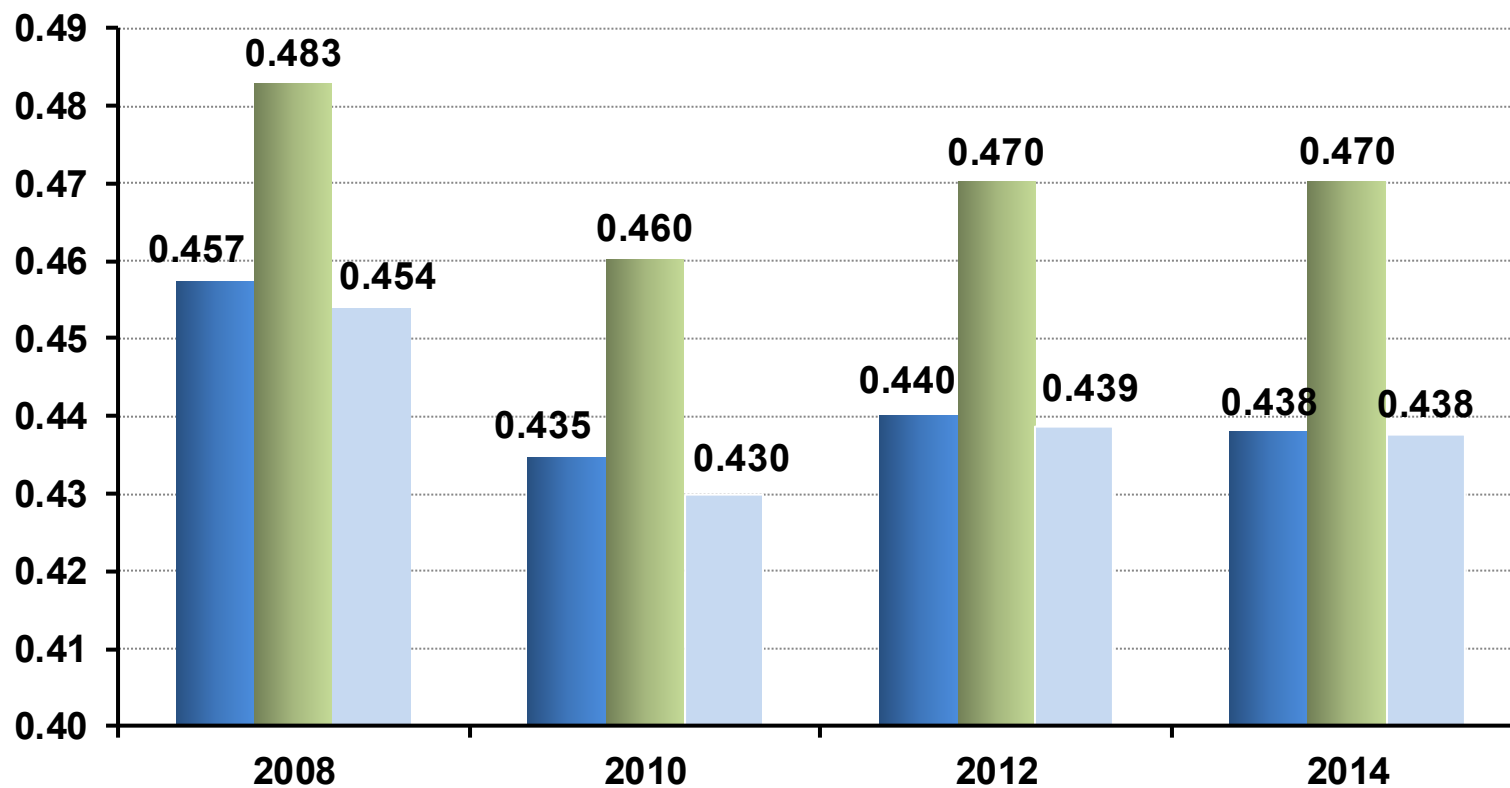
Nótese que cuando $\alpha = 1$, w representa el ingreso per cápita de los integrantes del hogar.

Cuando la elasticidad de equivalencia es $\alpha = 0.5$, el ingreso está ajustado para tomar en cuenta que existen economías de escala en el consumo y el ajuste consiste en dividir el ingreso del hogar por la raíz cuadrada de su tamaño.

La existencia de economías de escala en el consumo de un hogar es posible en la medida que existen un conjunto de bienes (por ejemplo vivienda, vestido y enseres domésticos, entre muchos otros) que pueden ser compartidos por los integrantes del hogar de tal manera que el costo de la vida de una persona es menor cuando vive en compañía de otras que cuando vive sola.



Coeficientes de Gini, 2008-2014



- Deciles de hogares ordenados según su ingreso corriente
- Deciles de hogares ordenados según su ingreso corriente per cápita
- Deciles de hogares ordenados según su ingreso corriente per cápita ajustado



Gracias por su atención