

## INDICADORES DE ESTABLECIMIENTOS CON PROGRAMA IMMEX

Marzo de 2024

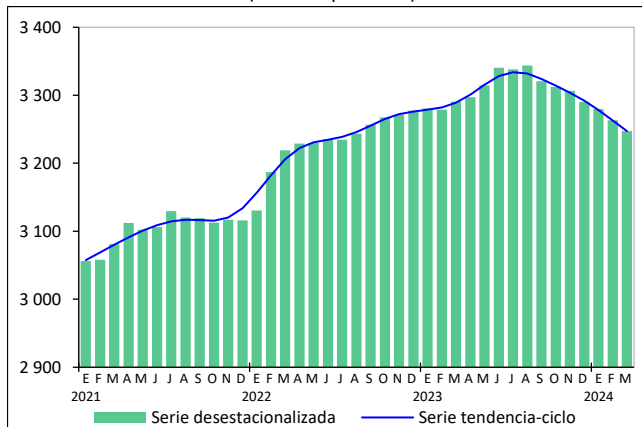
### INDICADORES ECONÓMICOS DE COYUNTURA

El Instituto Nacional de Estadística y Geografía (INEGI) presenta los resultados de la Estadística Mensual del Programa de la Industria Manufacturera, Maquiladora y de Servicios de Exportación (programa IMMEX). Esta muestra las principales características y evolución de los establecimientos manufactureros y no manufactureros (número de establecimientos en activo, personal ocupado, horas trabajadas, remuneraciones e ingresos, entre otras variables) registrados en este programa.<sup>1</sup>

#### I. CIFRAS DESESTACIONALIZADAS<sup>2</sup>

En marzo de 2024, el **personal ocupado** en los establecimientos con programa IMMEX disminuyó 0.5 % a tasa mensual. Al distinguir por tipo de establecimiento, en los manufactureros descendió 0.5 % y en los no manufactureros (asociados con actividades relativas a la agricultura, pesca, comercio y servicios), 1.1 por ciento.

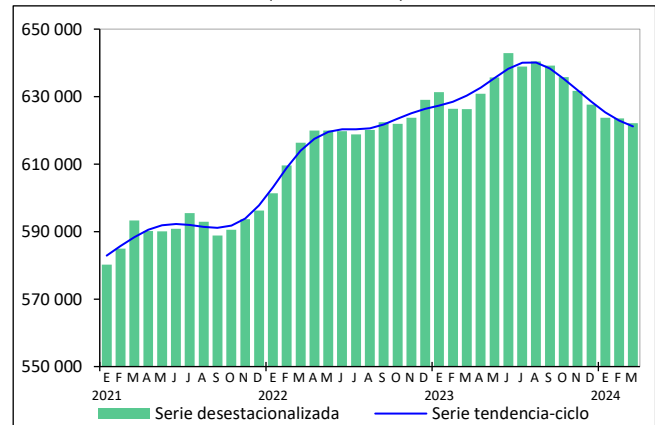
Gráfica 1  
SERIE DESESTACIONALIZADA Y DE TENDENCIA-CICLO<sup>3</sup>  
DEL PERSONAL OCUPADO TOTAL  
a marzo de 2024  
(miles de personas)



Fuente: INEGI. IMMEX. Series elaboradas mediante métodos econométricos, 2024.

En el mes de referencia, las **horas trabajadas** decrecieron 0.2 % a tasa mensual: en los establecimientos manufactureros cayeron 0.1 % y en los no manufactureros, 0.8 por ciento.

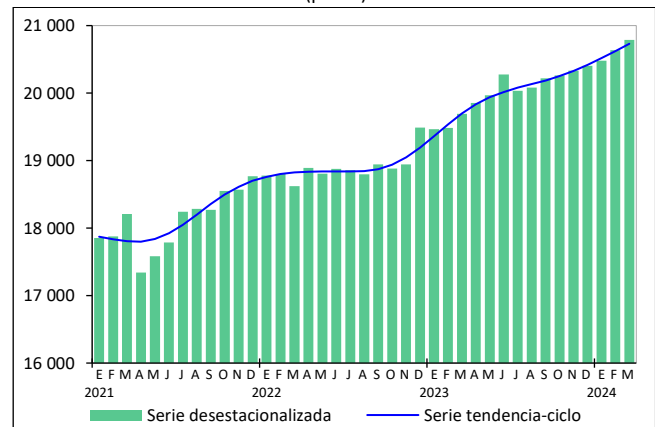
Gráfica 2  
SERIE DESESTACIONALIZADA Y DE TENDENCIA-CICLO  
DE LAS HORAS TRABAJADAS TOTALES  
a marzo de 2024  
(miles de horas)



Fuente: INEGI. IMMEX. Series elaboradas mediante métodos econométricos, 2024.

En marzo de 2024, las **remuneraciones medias reales** pagadas al personal contratado directamente por los establecimientos con programa IMMEX crecieron 0.7 %, con relación a febrero pasado. De manera desagregada y a tasa mensual, en las unidades económicas manufactureras ascendieron 0.7 % y en las no manufactureras, 1.4 por ciento.<sup>4</sup>

Gráfica 3  
SERIE DESESTACIONALIZADA Y DE TENDENCIA-CICLO  
DE LAS REMUNERACIONES MEDIAS REALES TOTALES  
a marzo de 2024  
(pesos)



Fuente: INEGI. IMMEX. Series elaboradas mediante métodos econométricos, 2024.

<sup>1</sup> A finales de 2006, la Secretaría de Economía (SE) instrumentó el Programa de la Industria Manufacturera, Maquiladora y de Servicios de Exportación (programa IMMEX). Con este, las unidades económicas, que cumplen con los requisitos para aprovechar las prerrogativas que ofrece, obtienen autorización para elaborar, transformar o reparar bienes importados temporalmente. El propósito es realizar una exportación posterior o destinarlos al mercado nacional.

Nótese que la Estadística Mensual del programa IMMEX no es comparable con la Estadística de la Industria Maquiladora de Exportación que generó y publicó el Instituto Nacional de Estadística y Geografía (INEGI) hasta diciembre de 2006. Aunque ambas se basaron en programas de fomento al comercio exterior de la SE, la referente a la Industria Maquiladora de

Exportación se centraba exclusivamente en la producción por cuenta ajena destinada al extranjero.

<sup>2</sup> La mayoría de las series económicas se ve afectada por factores estacionales y de calendario. El ajuste de los datos por dichos factores permite obtener las cifras desestacionalizadas. Su análisis ayuda a realizar un mejor diagnóstico de la evolución de las variables.

<sup>3</sup> Tendencia-ciclo es la combinación de los componentes de tendencia y ciclo. La tendencia se refiere a la evolución de largo plazo de la serie de tiempo, y el ciclo, a las desviaciones alrededor de la tendencia.

<sup>4</sup> Pesos mensuales por persona, deflactados con el Índice Nacional de Precios al Consumidor (INPC), base segunda quincena de julio de 2018=100.

## INDICADORES DE ESTABLECIMIENTOS CON PROGRAMA IMMEX

Marzo de 2024

### INDICADORES ECONÓMICOS DE COYUNTURA

A tasa anual y con cifras ajustadas por estacionalidad, el personal ocupado total bajó 1.3 % y las horas trabajadas, 0.7 %, en marzo de 2024. Las remuneraciones medias reales aumentaron 5.6 por ciento.

**Cuadro 1**  
**VARIACIÓN DE LOS INDICADORES DE LOS ESTABLECIMIENTOS CON PROGRAMA IMMEX**  
**CIFRAS DESESTACIONALIZADAS**  
**marzo de 2024**  
(variación porcentual mensual y anual)

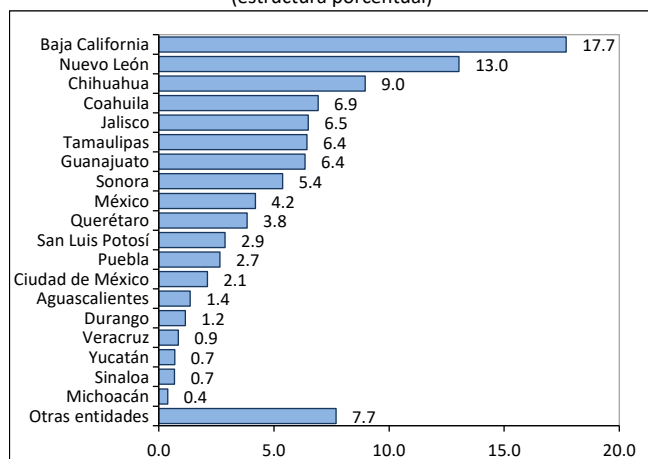
Indicadores	Variación porcentual respecto a:	
	febrero de 2024	marzo de 2023
<b>Personal ocupado</b>	<b>-0.5</b>	<b>-1.3</b>
En establecimientos manufactureros	-0.5	-1.5
En establecimientos no manufactureros	-1.1	0.7
<b>Horas trabajadas</b>	<b>-0.2</b>	<b>-0.7</b>
En establecimientos manufactureros	-0.1	-1.1
En establecimientos no manufactureros	-0.8	1.3
<b>Remuneraciones medias reales</b>	<b>0.7</b>	<b>5.6</b>
En establecimientos manufactureros	0.7	4.9
En establecimientos no manufactureros	1.4	11.6

Nota: La serie desestacionalizada de los agregados se calcula de manera independiente a la de sus componentes.

Fuente: INEGI. IMMEX. Cifras elaboradas mediante métodos econométricos, 2024.

## II. CIFRAS ORIGINALES

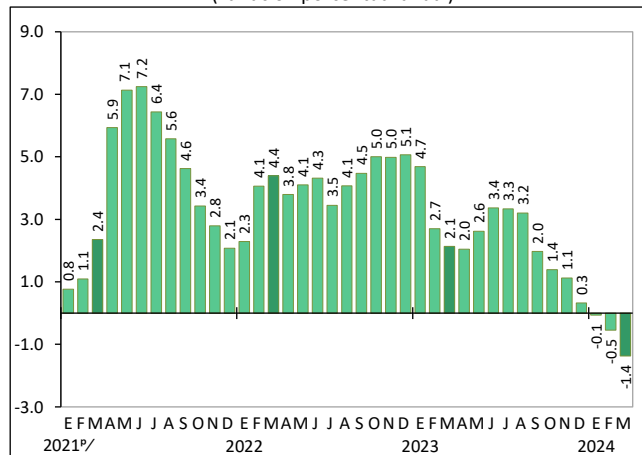
**Gráfica 4**  
**DISTRIBUCIÓN DE LOS ESTABLECIMIENTOS POR ENTIDAD FEDERATIVA**  
**marzo de 2024<sup>p/</sup>**  
(estructura porcentual)



<sup>p/</sup> Cifras preliminares.

Fuente: INEGI. IMMEX, 2024.

**Gráfica 5**  
**VARIACIÓN DEL PERSONAL OCUPADO TOTAL**  
**a marzo de 2024**  
(variación porcentual anual)



<sup>p/</sup> Cifras preliminares a partir del año que se indica.

Fuente: INEGI. IMMEX, 2024.

**Cuadro 2**  
**PERSONAL OCUPADO SEGÚN CONDICIÓN DE CONTRATACIÓN**  
**marzo de 2024<sup>p/</sup>**  
(número de personas y variación porcentual anual)

Condición de contratación	Personas	Variación porcentual anual
<b>Total</b>	<b>3 250 683</b>	<b>-1.4</b>
<b>- En establecimientos manufactureros</b>	<b>2 906 292</b>	<b>-1.5</b>
<b>Contratado por el establecimiento</b>	<b>2 862 800</b>	<b>-1.3</b>
Obreros y técnicos	2 381 204	-1.8
Empleados administrativos	481 596	1.4
<b>Subcontratado</b>	<b>43 492</b>	<b>-15.6</b>
Obreros y técnicos	33 862	-8.6
Empleados administrativos	9 630	-33.6
<b>- En establecimientos no manufactureros</b>	<b>344 391</b>	<b>0.0</b>

<sup>p/</sup> Cifras preliminares.

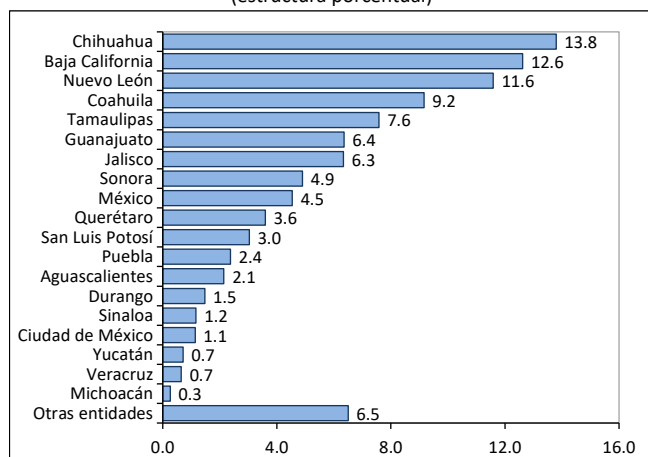
Fuente: INEGI. IMMEX, 2024.

## INDICADORES DE ESTABLECIMIENTOS CON PROGRAMA IMMEX

Marzo de 2024

### INDICADORES ECONÓMICOS DE COYUNTURA

**Gráfica 6**  
**DISTRIBUCIÓN DEL PERSONAL OCUPADO**  
**POR ENTIDAD FEDERATIVA**  
marzo de 2024<sup>p/</sup>  
(estructura porcentual)



<sup>p/</sup> Cifras preliminares.  
Fuente: INEGI. IMMEX, 2024.

**Cuadro 3**  
**HORAS TRABAJADAS**  
marzo de 2024<sup>p/</sup>  
(miles de horas y variación porcentual anual)

Condición de contratación	Miles de horas	Variación porcentual anual
<b>Horas trabajadas</b>	<b>612 895</b>	<b>-7.5</b>
- En establecimientos manufactureros	548 404	-8.1
<b>Por personal contratado directamente</b>	<b>539 654</b>	<b>-8.0</b>
Obreros y técnicos	446 926	-8.5
Empleados administrativos	92 728	-5.2
<b>Por personal subcontratado</b>	<b>8 750</b>	<b>-15.3</b>
Obreros y técnicos	6 922	-7.1
Empleados administrativos	1 828	-36.6
- En establecimientos no manufactureros	64 491	-2.3

<sup>p/</sup> Cifras preliminares.  
Fuente: INEGI. IMMEX, 2024.

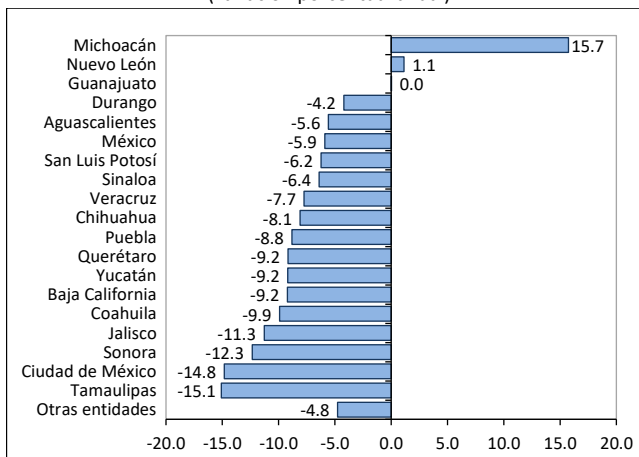
**Cuadro 4**  
**REMUNERACIONES MEDIAS REALES<sup>\*/</sup>**  
marzo de 2024<sup>p/</sup>  
(pesos por persona y variación porcentual anual)

Condición de contratación	Pesos por persona	Variación porcentual anual
<b>Remuneraciones medias reales</b>	<b>20 734</b>	<b>2.2</b>
- En establecimientos manufactureros	20 794	1.5
Salarios pagados a obreros y técnicos	12 269	1.7
Sueldos pagados a empleados administrativos	31 049	-2.8
Contribuciones patronales a la seguridad social	3 032	5.4
Prestaciones sociales	2 334	1.6
- En establecimientos no manufactureros	20 172	9.8

<sup>\*/</sup> Corresponden al personal ocupado que se contrata directamente. No incluye al personal subcontratado. Pesos mensuales por persona a precios de la segunda quincena de julio de 2018.

<sup>p/</sup> Cifras preliminares.  
Fuente: INEGI. IMMEX, 2024.

**Gráfica 7**  
**VARIACIÓN DE LAS HORAS TRABAJADAS**  
**POR ENTIDAD FEDERATIVA**  
marzo de 2024<sup>p/</sup>  
(variación porcentual anual)



<sup>p/</sup> Cifras preliminares.  
Fuente: INEGI. IMMEX, 2024.

**Cuadro 5**  
**INGRESOS DE LOS ESTABLECIMIENTOS**  
marzo<sup>p/</sup> de 2023 y 2024  
(millones de pesos y estructura porcentual)

Ingresos	Millones de pesos corrientes		Estructura porcentual	
	2023	2024	2023	2024
<b>Totales</b>	<b>665 498</b>	<b>620 256</b>	<b>100.0</b>	<b>100.0</b>
Manufactureros	617 957	565 743	92.9	91.2
No manufactureros	47 541	54 513	7.1	8.8
Mercado nacional	265 129	249 967	39.8	40.3
Mercado extranjero	400 369	370 289	60.2	59.7

<sup>p/</sup> Cifras preliminares.  
Fuente: INEGI. IMMEX, 2024.

## INDICADORES DE ESTABLECIMIENTOS CON PROGRAMA IMMEX

Marzo de 2024

### INDICADORES ECONÓMICOS DE COYUNTURA

Cuadro 6  
**COMPOSICIÓN POR SUBSECTOR SEGÚN INDICADORES  
DE LOS ESTABLECIMIENTOS MANUFACTUREROS**  
marzo de 2024<sup>p/</sup>  
(cifras absolutas)

Subsectores	Estableci- mientos	Personal ocupado			Horas traba- jadas <sup>1/</sup>	Remune- raciones medias <sup>2/</sup>	Ingresos <sup>3/</sup>		
		total	depen- diente	subcon- tratado			total	mercado nacional	mercado extranjero
<b>TOTAL NACIONAL</b>	<b>5 168</b>	<b>2 906 292</b>	<b>2 862 800</b>	<b>43 492</b>	<b>548 404</b>	<b>20 794</b>	<b>565 743</b>	<b>219 021</b>	<b>346 722</b>
311 Industria alimentaria	235	133 375	127 930	5 445	26 883	18 952	36 559	25 126	11 432
312 Industria de las bebidas y del tabaco	87	46 609	46 511	98	9 621	25 480	21 112	15 747	5 365
313 Fabricación de insumos textiles y acabado de textiles	78	29 740	29 587	153	5 707	13 666	3 430	1 696	1 734
314 Fabricación de productos textiles, excepto prendas de vestir	52	14 760	14 175	585	2 688	17 682	1 124	379	745
315 Fabricación de prendas de vestir	264	62 773	62 610	163	11 668	10 498	2 385	474	1 911
316 Curtido y acabado de cuero y piel, y fabricación de productos de cuero, piel y materiales sucedáneos	81	21 852	21 188	664	4 066	18 438	1 935	319	1 616
321 Industria de la madera	63	8 092	7 905	187	1 543	16 883	862	326	537
322 Industria del papel	146	40 041	39 882	159	8 269	21 112	9 601	6 243	3 359
323 Impresión e industrias conexas	72	16 315	16 228	87	3 082	17 283	1 208	456	752
325 Industria química	199	64 593	64 031	562	13 312	26 085	34 951	22 215	12 736
326 Industria del plástico y del hule	608	205 651	198 284	7 367	39 962	19 551	29 437	12 412	17 024
327 Fabricación de productos a base de minerales no metálicos	117	51 705	50 501	1 204	11 117	23 972	9 410	5 255	4 155
331 Industrias metálicas básicas	193	95 502	93 321	2 181	17 520	26 644	52 232	35 155	17 077
332 Fabricación de productos metálicos	526	160 276	156 154	4 122	30 285	21 170	26 303	13 913	12 390
333 Fabricación de maquinaria y equipo	255	127 014	125 114	1 900	23 734	24 147	21 986	3 030	18 956
334 Fabricación de equipo de computación, comunicación, medición y de otros equipos, componentes y accesorios electrónicos	388	349 405	348 375	1 030	67 492	20 836	23 155	911	22 244
335 Fabricación de accesorios, aparatos eléctricos y equipo de generación de energía eléctrica	277	184 770	182 938	1 832	33 421	20 870	26 724	9 050	17 675
336 Fabricación de equipo de transporte	1 102	1 045 534	1 031 151	14 383	192 792	20 520	248 140	64 901	183 238
337 Fabricación de muebles, colchones y persianas	135	35 584	34 620	964	6 510	18 243	2 319	276	2 042
339 Otras industrias manufactureras <sup>4/</sup>	290	212 701	212 295	406	38 732	21 298	12 872	1 137	11 735

Nota: La suma de los parciales puede no coincidir con los totales debido al redondeo de las cifras.

<sup>1/</sup> Miles de horas.

<sup>2/</sup> Remuneraciones al personal ocupado que se contrata directamente. No incluye al personal subcontratado. Pesos mensuales por persona a precios de la segunda quincena de julio de 2018.

<sup>3/</sup> Millones de pesos a precios corrientes.

<sup>4/</sup> Incluye el subsector 324, Fabricación de productos derivados del petróleo y del carbón.

<sup>p/</sup> Cifras preliminares.

Fuente: INEGI. IMMEX, 2024.

**INDICADORES DE ESTABLECIMIENTOS  
CON PROGRAMA IMMEX**

Marzo de 2024

**INDICADORES ECONÓMICOS DE COYUNTURA**

Cuadro 7  
**COMPOSICIÓN POR SUBSECTOR SEGÚN INDICADORES  
DE LOS ESTABLECIMIENTOS NO MANUFACTUREROS**  
marzo de 2024<sup>p/</sup>  
(cifras absolutas)

Subsectores	Estableci- mientos	Personal ocupado			Horas traba- jadas <sup>1/</sup>	Remune- raciones medias <sup>2/</sup>	Ingresos <sup>3/</sup>		
		total	depen- diente	subcon- tratado			total	mercado nacional	mercado extranjero
<b>TOTAL NACIONAL</b>	<b>1 266</b>	<b>344 391</b>	<b>305 627</b>	<b>38 764</b>	<b>64 491</b>	<b>20 172</b>	<b>54 513</b>	<b>30 946</b>	<b>23 567</b>
111 Agricultura	186	145 741	137 080	8 661	27 305	9 038	6 427	1 275	5 151
212 Minería de minerales metálicos y no metálicos, excepto petróleo y gas	46	42 819	23 161	19 658	9 702	21 636	1 224	20	1 204
434 Comercio al por mayor de materias primas agropecuarias y forestales, para la industria, y materiales de desecho	163	12 956	12 774	182	2 228	22 983	10 111	6 920	3 190
493 Servicios de almacenamiento	219	16 118	13 642	2 476	2 885	27 251	8 318	5 867	2 451
561 Servicios de apoyo a los negocios	233	53 049	50 978	2 071	8 982	29 779	7 107	4 050	3 057
562 Manejo de residuos y desechos, y servicios de remediación	99	6 220	6 198	22	1 129	13 524	1 586	1 260	326
Resto de los subsectores <sup>4/</sup>	320	67 488	61 794	5 694	12 260	34 918	19 741	11 553	8 187

Nota: La suma de los parciales puede no coincidir con los totales debido al redondeo de las cifras.

1/ Miles de horas.

2/ Remuneraciones al personal ocupado que se contrata directamente. No incluye al personal subcontratado. Pesos mensuales por persona a precios de la segunda quincena de julio de 2018.

3/ Millones de pesos a precios corrientes.

4/ Incluye los subsectores de actividad de acuerdo con el Sistema de Clasificación Industrial de América del Norte (SCIAN) 2007: 112, 114, 115, 221, 431, 432, 433, 435, 436, 437, 484, 488, 511, 512, 517, 518, 519, 531, 532, 541, 811 y 812 identificados en la estadística IMMEX.

p/ Cifras preliminares.

Fuente: INEGI. IMMEX, 2024.

Para más información sobre los resultados de esta nota, consúltese la página del INEGI:

<https://www.inegi.org.mx/app/indicadores/?tm=0>

<https://www.inegi.org.mx/programas/immex/>