



# INDICADORES DE LA INDUSTRIA MINEROMETALÚRGICA

## NOVIEMBRE DE 2022

### INDICADORES ECONÓMICOS DE COYUNTURA

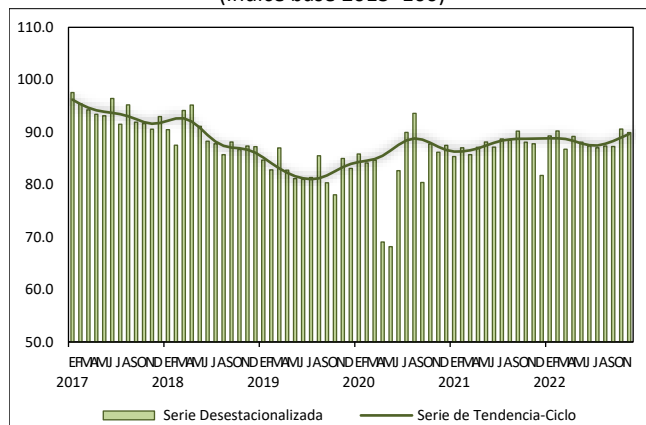
#### CIFRAS DESESTACIONALIZADAS

En noviembre de 2022 y con cifras desestacionalizadas,<sup>1</sup> el índice de volumen físico (2013=100) de la **producción minerometalúrgica** del país (referida a las actividades de extracción, beneficio, fundición y afinación de minerales metálicos y no metálicos) descendió 0.8 % a tasa mensual.

#### CIFRAS ORIGINALES

Con cifras originales, la producción minerometalúrgica aumentó 2.2 % a tasa anual. A su interior, ascendió la producción de azufre, cobre, plomo, plata y oro. Por el contrario, disminuyó la de coque, fluorita, pellets de hierro, carbón no coquizable, zinc y yeso.

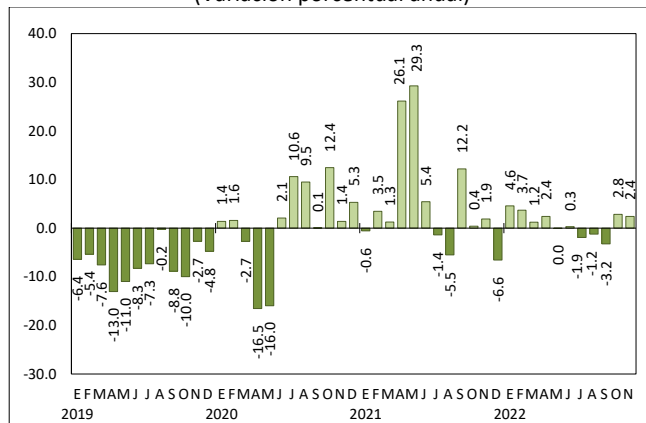
Gráfica 1  
**PRODUCCIÓN MINEROMETALÚRGICA**  
(Índice base 2013=100)



Fuente: INEGI

Para el mismo mes, con series ajustadas por estacionalidad, el índice incrementó 2.4 % a tasa anual.

Gráfica 2  
**PRODUCCIÓN MINEROMETALÚRGICA**  
(Variación porcentual anual)



Fuente: INEGI

Cuadro 1  
**PRODUCCIÓN MINEROMETALÚRGICA**  
(Toneladas)

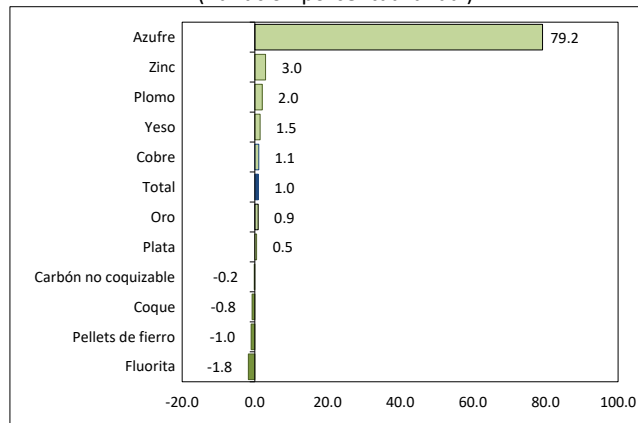
Mineral	Noviembre		Variación porcentual anual
	2021	2022 <sup>p/</sup>	
Azufre	9 532	27 208	185.4
Cobre	39 547	42 299	7.0
Plomo	14 907	15 792	5.9
Plata <sup>*/</sup>	331 052	334 327	1.0
Oro <sup>*/</sup>	7 012	7 046	0.5
Yeso	546 218	535 643	-1.9
Zinc	33 967	33 131	-2.5
Carbón no coquizable	392 682	379 071	-3.5
Pellets de hierro	606 596	583 396	-3.8
Fluorita	86 931	82 682	-4.9
Coque	38 786	36 594	-5.7

<sup>\*/</sup> Kilogramos

<sup>p/</sup> Cifras preliminares

Fuente: INEGI

Gráfica 3  
**PRODUCCIÓN MINEROMETALÚRGICA**  
**ENERO-NOVIEMBRE <sup>p/</sup> DE 2022**  
(Variación porcentual anual)



<sup>p/</sup> Cifras preliminares

Fuente: INEGI

<sup>1</sup> La mayoría de las series económicas se ven afectadas por factores estacionales y de calendario. El ajuste de los datos por dichos factores permite obtener las series desestacionalizadas. Su análisis ayuda a realizar un mejor diagnóstico de la evolución de las variables.



## INDICADORES DE LA INDUSTRIA MINEROMETALÚRGICA

### NOVIEMBRE DE 2022

#### INDICADORES ECONÓMICOS DE COYUNTURA

Por su parte, en el mismo mes de referencia, la **producción minera** por entidad federativa (referida únicamente a las actividades de extracción y beneficio de minerales metálicos y no metálicos) mostró los siguientes resultados.

Cuadro 2  
**PRODUCCIÓN MINERA SEGÚN  
PRINCIPALES ESTADOS PRODUCTORES**  
(Toneladas)

Mineral / Estado	Noviembre		Variación porcentual anual
	2021	2022 <sup>p/</sup>	
<b>Oro<sup>*/</sup></b>	<b>10 601</b>	<b>10 393</b>	<b>-2.0</b>
Sonora	2 955	2 971	0.5
Zacatecas	1 970	1 963	-0.3
Guerrero	1 738	1 798	3.4
Durango	1 621	1 531	-5.5
Chihuahua	1 451	1 281	-11.7
<b>Plata<sup>*/</sup></b>	<b>510 113</b>	<b>528 610</b>	<b>3.6</b>
Zacatecas	186 510	186 151	-0.2
Chihuahua	116 102	109 821	-5.4
Durango	85 194	107 900	26.7
Sonora	33 483	34 593	3.3
Oaxaca	28 195	28 853	2.3
<b>Plomo</b>	<b>23 469</b>	<b>23 075</b>	<b>-1.7</b>
Zacatecas	14 827	14 587	-1.6
Chihuahua	3 294	2 970	-9.8
Durango	2 087	2 189	4.9
<b>Cobre</b>	<b>61 648</b>	<b>60 603</b>	<b>-1.7</b>
Sonora	49 741	47 792	-3.9
Zacatecas	5 389	5 612	4.1
San Luis Potosí	2 712	2 691	-0.8
<b>Zinc</b>	<b>63 404</b>	<b>62 625</b>	<b>-1.2</b>
Zacatecas	30 406	30 109	-1.0
Durango	11 466	11 453	-0.1
Chihuahua	7 398	6 439	-13.0
México	3 589	3 593	0.1
<b>Coque</b>	<b>38 786</b>	<b>36 594</b>	<b>-5.7</b>
Coahuila de Zaragoza	38 786	36 594	-5.7
<b>Fierro</b>	<b>911 769</b>	<b>777 086</b>	<b>-14.8</b>
Michoacán de Ocampo	280 278	244 779	-12.7
Colima	212 575	224 346	5.5
Coahuila de Zaragoza	233 513	140 890	-39.7
Durango	143 665	130 751	-9.0
<b>Azufre</b>	<b>9 532</b>	<b>27 208</b>	<b>185.4</b>
Tabasco	1 398	11 638	-o-
Nuevo León	1 290	5 947	-o-
Tamaulipas	3 435	3 375	-1.7
<b>Fluorita</b>	<b>86 931</b>	<b>82 682</b>	<b>-4.9</b>
San Luis Potosí	82 182	80 071	-2.6
Coahuila de Zaragoza	4 716	2 579	-45.3

<sup>\*/</sup> Kilogramos

-o- Variación porcentual mayor a 250 por ciento.

<sup>p/</sup> Cifras preliminares

Fuente: INEGI

#### Nota al usuario

Las cifras desestacionalizadas y de tendencia-ciclo pueden estar sujetas a revisiones por el impacto de la emergencia sanitaria de la COVID-19. La estrategia que siguió el Instituto Nacional de Estadística y Geografía (INEGI) fue revisar cada serie de tiempo y analizar la necesidad de incluir algún tratamiento especial en los modelos de ajuste estacional para los meses de la contingencia, como el de *outliers*. Lo anterior para que los grandes cambios en las cifras originales no influyan de manera desproporcionada sobre los factores estacionales utilizados.

Para más información acerca de los datos publicados en esta nota, consúltese el Banco de Información Económica (BIE) y la página del INEGI:

<https://www.inegi.org.mx/app/indicadores/?tm=0>

<https://www.inegi.org.mx/programas/indminero/#Tabulados>