



MUSEO
FRIDA KAHLO

2020

MUSEOS
DE
MÉXICO
Y SUS VISITANTES

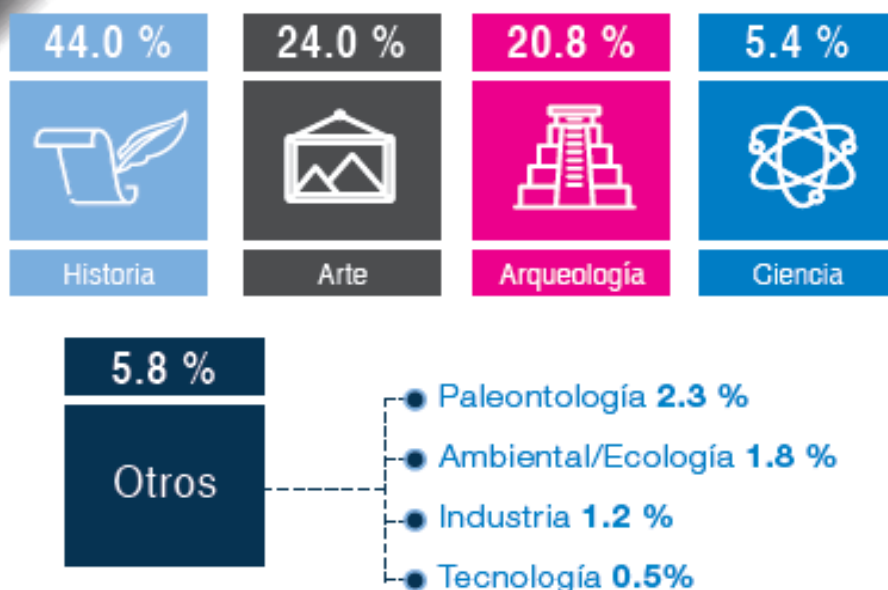


 **INEGI**

El **Instituto Nacional de Estadística y Geografía (INEGI)** presenta un resumen gráfico de la información de los museos y visitantes a nivel nacional como una muestra de lo que ofrece la **estadística de museos**.

Museos según **temática principal**

• • •

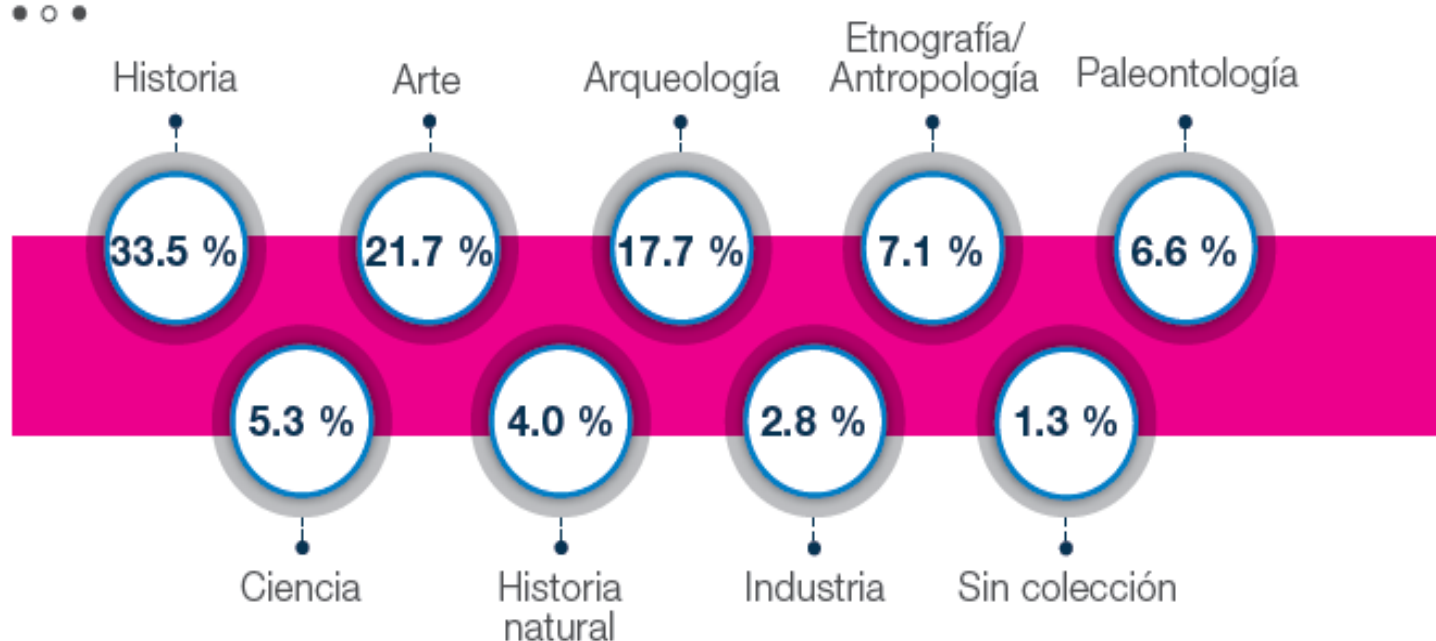


Museos según **principales servicios que ofrecen**

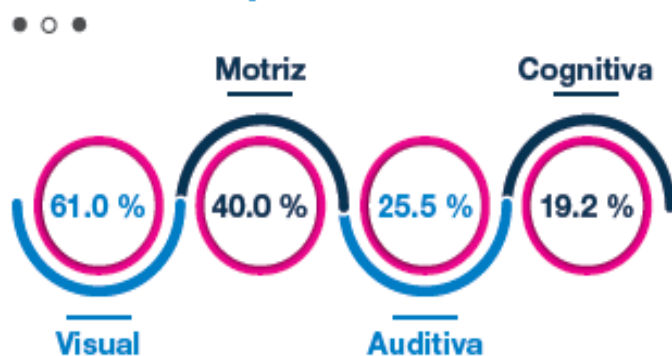
• • •



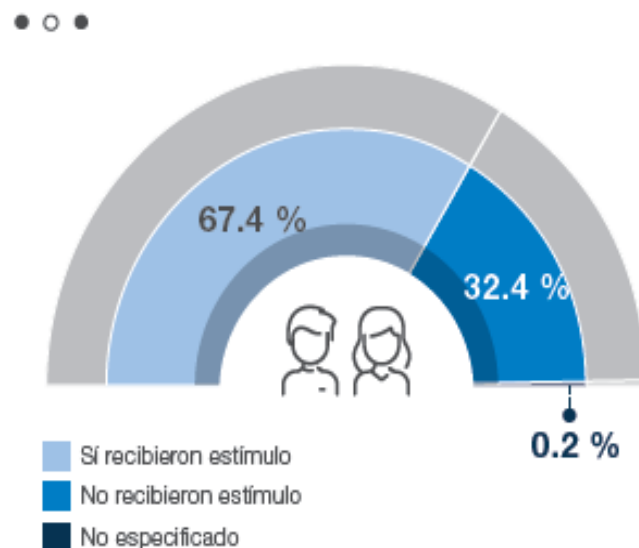
Museos según **tipo de colección permanente**



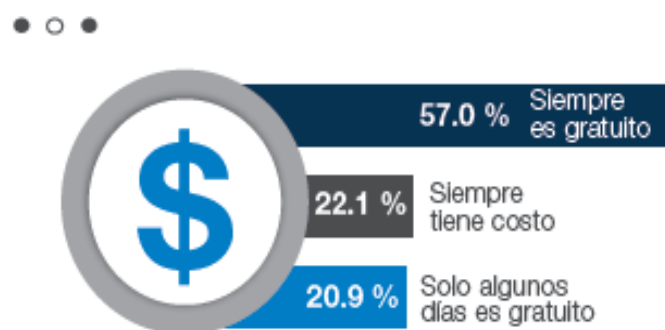
Museos según **medios de accesibilidad para personas con discapacidad**



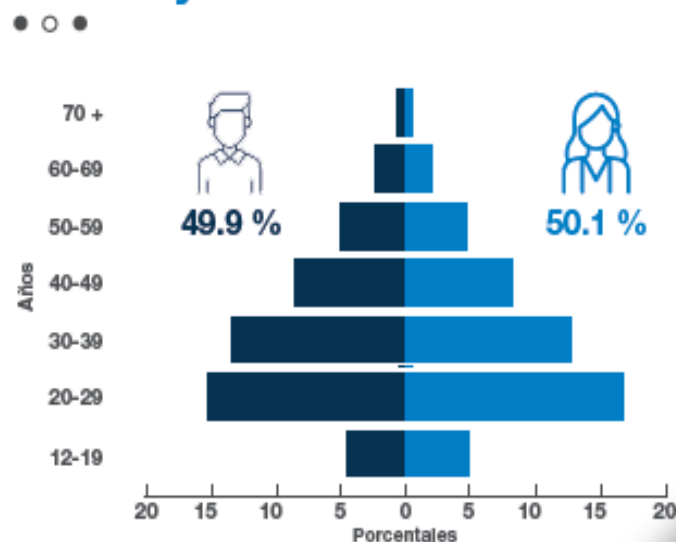
Visitantes según estímulo familiar en la infancia



Museos según **costo de entrada**



Distribución por **edad y sexo de las y los visitantes**



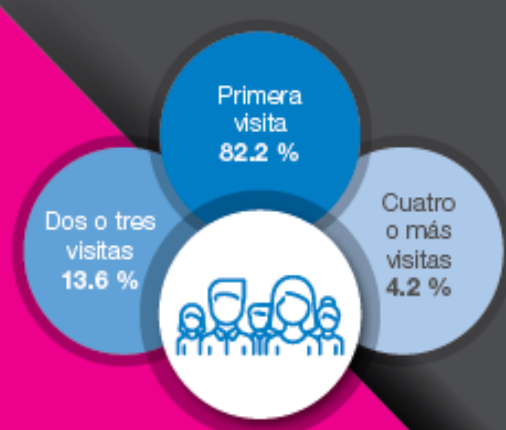
Nota: la información de visitantes se capta por medio de entrevistas a la población de 12 años y más de edad.

Principales motivos de la visita al museo

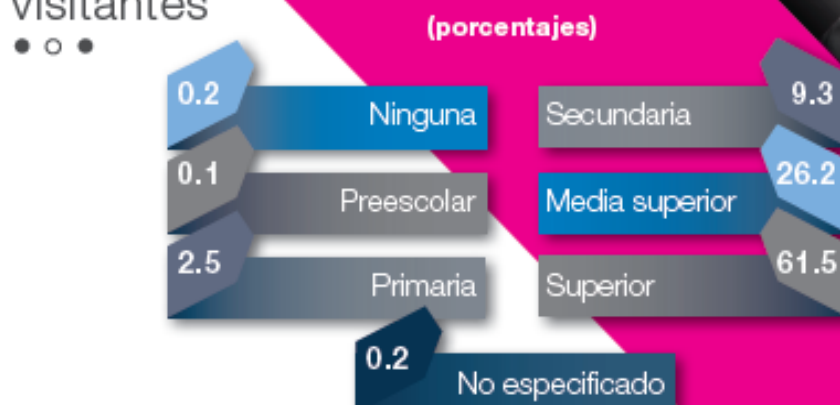


Frecuencia de visita al museo

Nota: se consideran las visitas realizadas en los últimos 12 meses.



Escolaridad de las y los visitantes



Principales medios para enterarse de la existencia del museo



Conociendo México

800 111 46 34 • www.inegi.org.mx • atencion.usuarios@inegi.org.mx

INEGI Informa