

ESTADÍSTICA DE TRANSPORTE URBANO DE PASAJEROS
SEPTIEMBRE DE 2022

INDICADORES ECONÓMICOS DE COYUNTURA

La Estadística de Transporte Urbano de Pasajeros (ETUP)¹ muestra las principales características y evolución del transporte estructurado de pasajeros de la Zona Metropolitana del Valle de México (área metropolitana de Ciudad de México y los municipios conurbados del valle de México), Guadalajara, Monterrey, Pachuca, Querétaro y Chihuahua. El Instituto Nacional de Estadística y Geografía (INEGI) capta información de cada uno de los sistemas de transporte urbano de pasajeros a partir de los registros de los servicios del sistema de transporte público estatal.

PRINCIPALES RESULTADOS

- En septiembre de 2022, los sistemas de transporte público de pasajeros de la Zona Metropolitana del Valle de México prestaron servicio a 156 millones de personas, 1.9 % menos con respecto a agosto de 2022.
- Los sistemas de transporte público de Guadalajara reportaron un flujo de 17.1 millones de personas en septiembre de 2022, un aumento de 9 % comparado con el mes anterior.
- En el noveno mes de 2022, las y los usuarios de los sistemas de transporte público de Monterrey sumaron 17.7 millones, 1.6 % menos que en agosto pasado.
- Los sistemas de transporte público de la ciudad de Pachuca trasladaron a 1.8 millones de personas en septiembre de 2022, un incremento mensual de 7.7 por ciento.
- En septiembre de 2022, el sistema de transporte público de la ciudad de Querétaro transportó a 285 mil personas, 7.1 % más que el mes anterior.
- En el noveno mes de 2022, en la ciudad de Chihuahua se trasladaron 877.6 mil personas, un crecimiento de 6.8 % comparado con agosto de 2022.

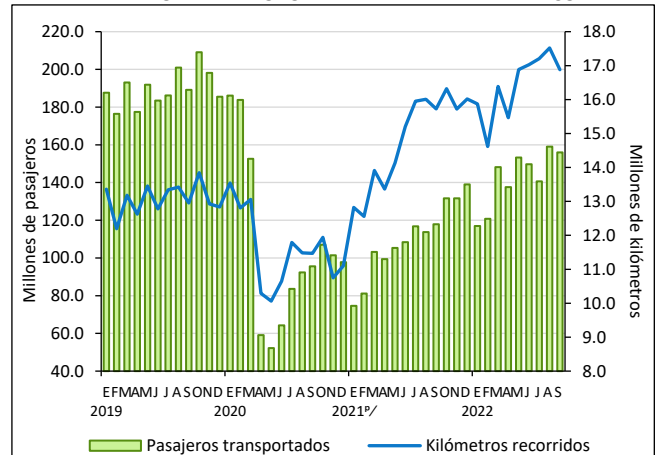
Zona Metropolitana del Valle de México

En septiembre de 2022, los sistemas públicos de transporte urbano de pasajeros de la Zona Metropolitana del Valle de México trasladaron a 156 millones de personas. Esta cifra representó un descenso de 1.9 % respecto a agosto y un aumento a tasa anual de 32.3 por ciento.

En cuanto a la distancia recorrida por los sistemas de transporte público, en septiembre de 2022, los distintos tipos de servicio de transporte acumularon 16.9 millones

de kilómetros, 3.6 % menos que el mes anterior y 7.3 % más que en septiembre de 2021.

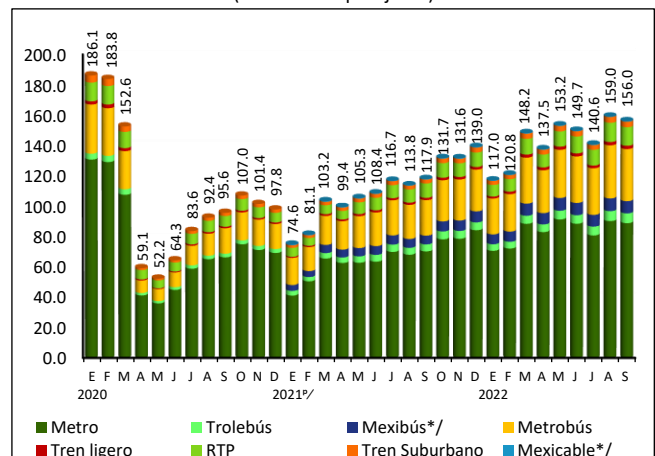
GRÁFICA 1. PASAJEROS TRANSPORTADOS Y DISTANCIA RECORRIDA EN LA ZONA METROPOLITANA DEL VALLE DE MÉXICO



*/ Cifras preliminares a partir del año que se indica.
Fuente: INEGI

El principal medio de transporte público de la Zona Metropolitana del Valle de México fue el Sistema de Transporte Colectivo Metro, que prestó servicio a 88.8 millones de personas. Le siguieron el Metrobús, que transportó a 34.3 millones; la Red de Transporte de Pasajeros (RTP), a 12.2 millones; Mexibús, a 8.1 millones; Trolebús, a 6.4 millones; Tren Suburbano, a 3.6 millones; Tren ligero, a 2.2 millones y Mexicable, que transportó a 347.8 mil pasajeras y pasajeros.

GRÁFICA 2. PASAJEROS TRANSPORTADOS EN LA ZONA METROPOLITANA DEL VALLE DE MÉXICO SEGÚN TIPO DE TRANSPORTE PÚBLICO (Millones de pasajeros)



*/ Cifras preliminares a partir del año que se indica.
*/ Cifras disponibles a partir de enero de 2021
Fuente: INEGI

de pasajeros de las ciudades de Guadalajara, Monterrey y Pachuca. A partir de septiembre de 2022 se incorporaron los sistemas de transporte: Vivebús (de la ciudad de Chihuahua), Mi Transporte Eléctrico (Guadalajara), Qrobús (Querétaro) y Ecovia (Monterrey). Mexibús, Mexicable y Tren Suburbano del valle de México se integran en la Zona Metropolitana del Valle de México junto con la CDMX.

¹ Desde el año de 1986 se capta y difunde información estadística mensual de los transportes eléctricos del Distrito Federal (actualmente Ciudad de México, CDMX). Después se incorporó información de otros medios de transporte urbano en la CDMX, tales como el sistema de la Red de Transporte Urbano (RTP) y el Metrobús. Además, se cuenta con información estadística de los sistemas de transporte urbano

ESTADÍSTICA DE TRANSPORTE URBANO DE PASAJEROS
SEPTIEMBRE DE 2022

INDICADORES ECONÓMICOS DE COYUNTURA

CUADRO 1. TRANSPORTE URBANO DE PASAJEROS EN LA ZONA METROPOLITANA DEL VALLE DE MÉXICO SEPTIEMBRE DE 2022^{p/}

(Miles de pasajeros y miles de kilómetros)

Tipo de transporte	Valores absolutos	Variación porcentual respecto a:	
		Agosto 2022	Septiembre 2021
Red de Transporte de Pasajeros			
Pasajeros	12 195.4	-3.8	29.0
Distancia recorrida	4 331.4	-3.3	3.3
Sistema de Transporte Colectivo Metro			
Pasajeros	88 794.5	-1.5	26.6
Distancia recorrida	2 907.1	-4.3	3.9
Tren ligero			
Pasajeros	2 206.3	1.6	48.1
Distancia recorrida	103.5	-6.9	1.7
Trolebús			
Pasajeros	6 440.6	-1.8	39.0
Distancia recorrida	1 157.9	-11.4	-0.8
Metrobús			
Pasajeros	34 331.3	-1.9	46.5
Distancia recorrida	4 869.0	-5.3	13.6
Mexibús			
Pasajeros	8 071.5	-3.6	39.6
Distancia recorrida	2 434.3	-4.6	15.5
Mexicable			
Pasajeros	347.8	46.5	5.3
Distancia recorrida	899.1	27.2	0.7
Tren Suburbano			
Pasajeros	3 627.2	-4.9	38.8
Distancia recorrida	178.6	-5.3	-0.2
Total pasajeros	156 014.6	-1.9	32.3
Total distancia recorrida	16 880.8	-3.6	7.3

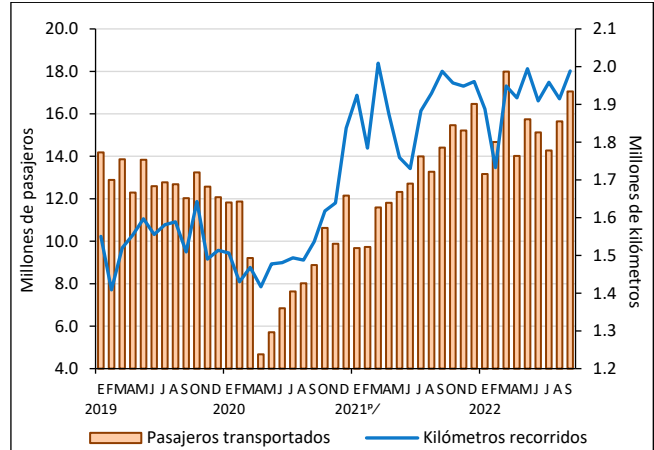
^{p/} Cifras preliminares
Fuente: INEGI

Ciudad de Guadalajara

En septiembre de 2022, los sistemas de transporte urbano de la ciudad de Guadalajara transportaron a 17.1 millones de personas, 9 % más respecto a agosto pasado y 18.4 % más, si se compara con septiembre de 2021.

Por otra parte, en ese mismo lapso, los sistemas de transporte público urbano en esta ciudad registraron una distancia recorrida de dos millones de kilómetros: un aumento mensual de 3.9 % y anual, de 0.1 por ciento.

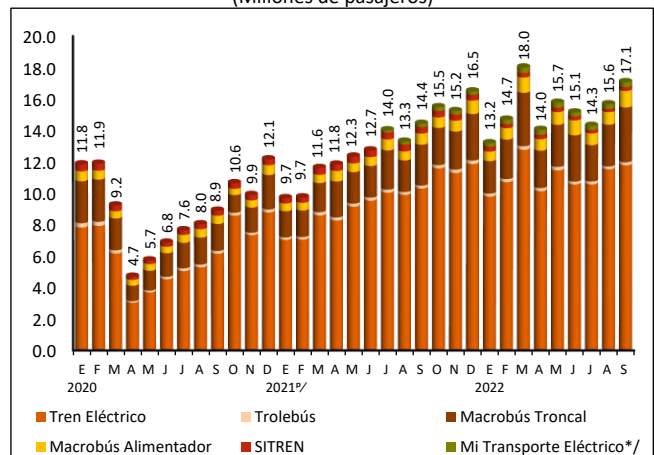
GRÁFICA 3. PASAJEROS TRANSPORTADOS Y DISTANCIA RECORRIDA EN LA CIUDAD DE GUADALAJARA



^{p/} Cifras preliminares a partir del año que se indica.
Fuente: INEGI

El Tren Eléctrico Urbano de la ciudad de Guadalajara, principal medio de transporte público, trasladó a 11.8 millones de usuarias y usuarios. Le siguieron el Sistema de Transporte Macrobus Troncal, que atendió a 3.5 millones de personas; el Sistema de Transporte Macrobus Alimentador, a un millón; Mi Transporte Eléctrico, a 306.9 mil; el Sistema Integral del Tren Ligero, a 247.2 mil y el Trolebús, que transportó a 192.5 mil pasajeras y pasajeros.

GRÁFICA 4. PASAJEROS TRANSPORTADOS EN LA CIUDAD DE GUADALAJARA SEGÚN TIPO DE TRANSPORTE PÚBLICO
(Millones de pasajeros)



^{p/} Cifras preliminares a partir del año que se indica.
^{*/} Cifras disponibles a partir de julio de 2021
Fuente: INEGI

ESTADÍSTICA DE TRANSPORTE URBANO DE PASAJEROS
SEPTIEMBRE DE 2022

INDICADORES ECONÓMICOS DE COYUNTURA

CUADRO 2. TRANSPORTE URBANO DE PASAJEROS EN LA CIUDAD DE GUADALAJARA SEPTIEMBRE DE 2022^{p/}

(Miles de pasajeros y miles de kilómetros)

Tipo de transporte	Valores absolutos	Variación porcentual respecto a:	
		Agosto 2022	Septiembre 2021
Trolebús			
Pasajeros transportados	192.5	7.5	4.6
Distancia recorrida	46.8	43.3	13.5
Tren Eléctrico Urbano			
Pasajeros transportados	11 772.5	2.2	14.3
Distancia recorrida	692.5	-4.8	-2.4
Sistema de Transporte Macrobús Troncal			
Pasajeros transportados	3 489.0	31.4	34.1
Distancia recorrida	352.9	-3.0	-3.9
Sistema de Transporte Macrobús Alimentador			
Pasajeros transportados	1 047.0	30.8	48.1
Distancia recorrida	395.4	-1.5	-8.2
Sistema Integral del Tren Ligero (SITREN)			
Pasajeros transportados	247.2	26.5	-39.7
Distancia recorrida	232.0	94.2	-0.6
Mi Transporte Eléctrico			
Pasajeros transportados	306.9	3.4	47.5
Distancia recorrida	269.1	-0.3	30.9
Total pasajeros transportados	17 055.4	9.0	18.4
Total distancia recorrida	1 988.8	3.9	0.1

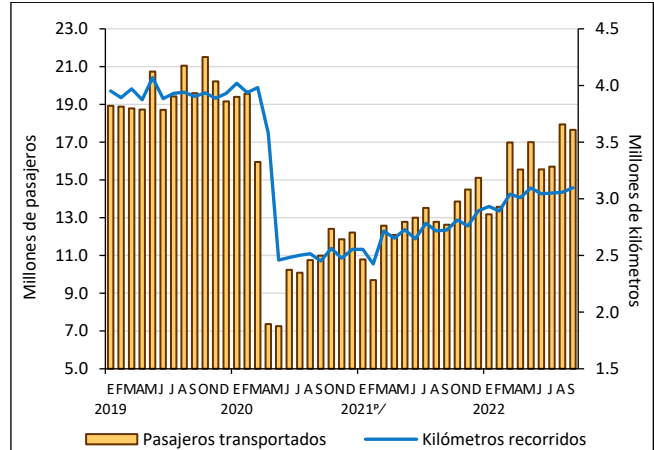
^{p/} Cifras preliminares
Fuente: INEGI

Ciudad de Monterrey

En septiembre de 2022, hubo 17.7 millones de personas transportadas en la ciudad de Monterrey, una disminución de 1.6 % frente a lo reportado en agosto pasado y un incremento de 39.8 % anual.

Los sistemas de transporte público urbano recorrieron 3.1 millones de kilómetros en septiembre de 2022, un alza a tasa mensual de 1.3 % y de 13.7 % a tasa anual.

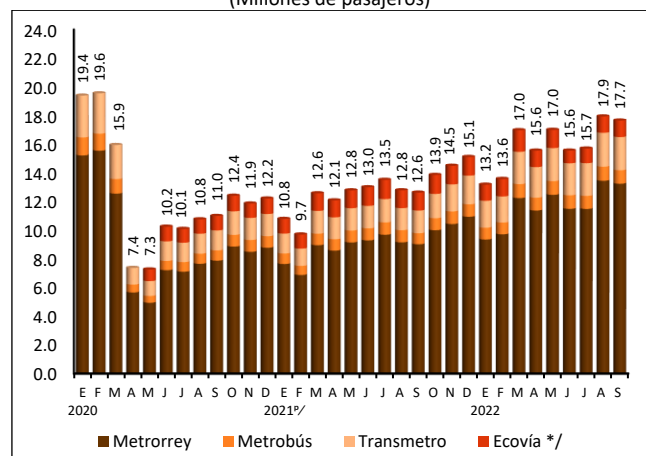
GRÁFICA 5. PASAJEROS TRANSPORTADOS Y DISTANCIA RECORRIDA EN LA CIUDAD DE MONTERREY



^{p/} Cifras preliminares a partir del año que se indica.
Fuente: INEGI

En esta ciudad, quienes tomaron el transporte público usaron principalmente el Sistema de Transporte Colectivo Metrorrey, que atendió a 13.2 millones de personas. A este medio le siguió Transmetro, con 2.3 millones; Ecovía, con 1.2 millones y el Metrobús, con 942.8 mil de usuarias y usuarios.

GRÁFICA 6. PASAJEROS TRANSPORTADOS EN LA CIUDAD DE MONTERREY SEGÚN TIPO DE TRANSPORTE PÚBLICO
(Millones de pasajeros)



^{p/} Cifras preliminares a partir del año que se indica.
^{*/} Cifras disponibles a partir de mayo de 2020
Fuente: INEGI

ESTADÍSTICA DE TRANSPORTE URBANO DE PASAJEROS
SEPTIEMBRE DE 2022

INDICADORES ECONÓMICOS DE COYUNTURA

CUADRO 3. TRANSPORTE URBANO DE PASAJEROS EN LA CIUDAD DE MONTERREY SEPTIEMBRE DE 2022^{p/}
(Miles de pasajeros y miles de kilómetros)

Tipo de transporte	Valores absolutos	Variación porcentual respecto a:	
		Agosto 2022	Septiembre 2021
Metrobús			
Pasajeros transportados	942.8	-3.8	22.2
Distancia recorrida	1 302.9	0.0	0.0
Sistema de Transporte Colectivo Metrorrey			
Pasajeros transportados	13 244.9	-1.5	46.9
Distancia recorrida	1 013.8	3.2	11.2
Transmetro			
Pasajeros transportados	2 312.8	-2.3	46.0
Distancia recorrida	445.4	-3.1	93.2
Ecovía			
Pasajeros transportados	1 154.3	1.3	-7.8
Distancia recorrida	335.8	7.4	20.0
Total pasajeros transportados	17 654.7	-1.6	39.8
Total distancia recorrida	3 097.9	1.3	13.7

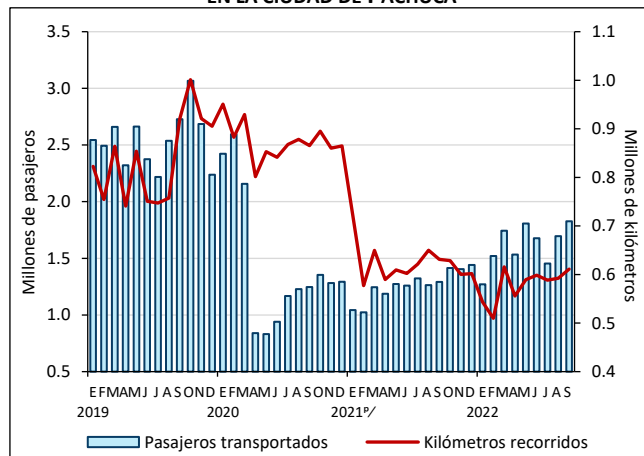
^{p/} Cifras preliminares
Fuente: INEGI

Ciudad de Pachuca

En septiembre de 2022, los sistemas de transporte urbano de la ciudad de Pachuca registraron un público usuario de 1.8 millones, 7.7 % más comparado con agosto pasado y 41.4 % más que en septiembre de 2021.

La distancia que recorrió el transporte urbano de la ciudad de Pachuca acumuló 611.2 mil kilómetros en septiembre de 2022, un ascenso mensual de 3.2 % y una reducción anual de 3.2 por ciento.

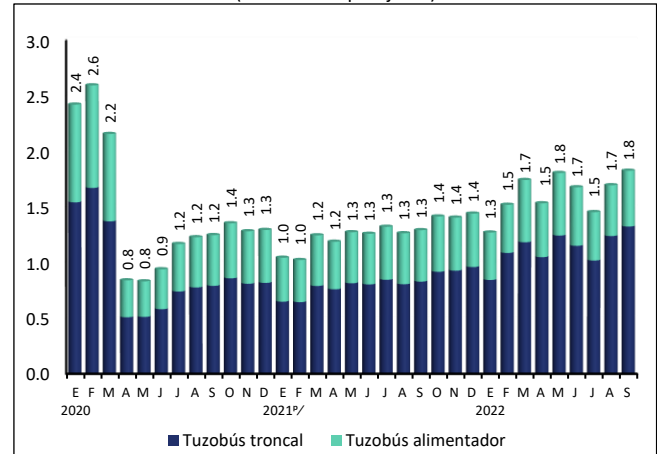
GRÁFICA 7. PASAJEROS TRANSPORTADOS Y DISTANCIA RECORRIDA EN LA CIUDAD DE PACHUCA



^{p/} Cifras preliminares a partir del año que se indica.
Fuente: INEGI

En la ciudad de Pachuca, el principal sistema de transporte público urbano fue el Tuzobús troncal, que transportó a 1.3 millones de personas. Le siguió el Tuzobús alimentador, con 501.9 mil personas atendidas.

GRÁFICA 8. PASAJEROS TRANSPORTADOS EN LA CIUDAD DE PACHUCA SEGÚN TIPO DE TRANSPORTE PÚBLICO
(Millones de pasajeros)



^{p/} Cifras preliminares a partir del año que se indica.
Fuente: INEGI

CUADRO 4. TRANSPORTE URBANO DE PASAJEROS EN LA CIUDAD DE PACHUCA SEPTIEMBRE DE 2022^{p/}
(Miles de pasajeros y miles de kilómetros)

Tipo de transporte	Valores absolutos	Variación porcentual respecto a:	
		Agosto 2022	Septiembre 2021
Tuzobús troncal			
Pasajeros transportados	1 325.0	6.9	59.9
Distancia recorrida	297.8	-5.0	9.8
Tuzobús alimentador			
Pasajeros transportados	501.9	9.8	8.4
Distancia recorrida	313.4	12.3	-13.0
Total pasajeros transportados	1 826.9	7.7	41.4
Total distancia recorrida	611.2	3.2	-3.2

^{p/} Cifras preliminares
Fuente: INEGI

**ESTADÍSTICA DE TRANSPORTE
URBANO DE PASAJEROS
SEPTIEMBRE DE 2022**

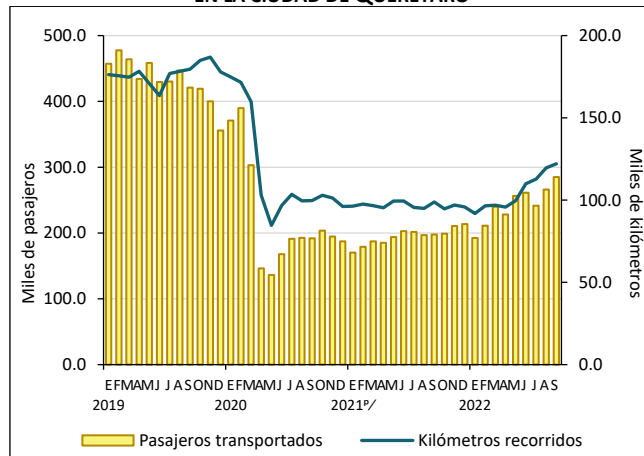
INDICADORES ECONÓMICOS DE COYUNTURA

Ciudad de Querétaro

En septiembre de 2022, el sistema de transporte urbano de la ciudad de Querétaro, Qrobús, atendió a 285 mil usuarias y usuarios, 7.1 % más que en agosto y 44.2 % más respecto a septiembre de 2021.

La distancia que recorrió el transporte urbano de la ciudad de Querétaro en ese mismo periodo fue de 122.1 mil kilómetros: un aumento mensual de 2.1 % y anual, de 23.6 por ciento.

GRÁFICA 9. PASAJEROS TRANSPORTADOS Y DISTANCIA RECORRIDA EN LA CIUDAD DE QUERÉTARO



^{p/} Cifras preliminares a partir del año que se indica.
Fuente: INEGI

CUADRO 5. TRANSPORTE URBANO DE PASAJEROS EN LA CIUDAD DE QUERÉTARO SEPTIEMBRE DE 2022 ^{p/}
(Miles de pasajeros y miles de kilómetros)

Tipo de transporte	Valores absolutos	Variación porcentual respecto a:	
		Agosto 2022	Septiembre 2021
Qrobús			
Pasajeros transportados	285.0	7.1	44.2
Distancia recorrida	122.1	2.1	23.6

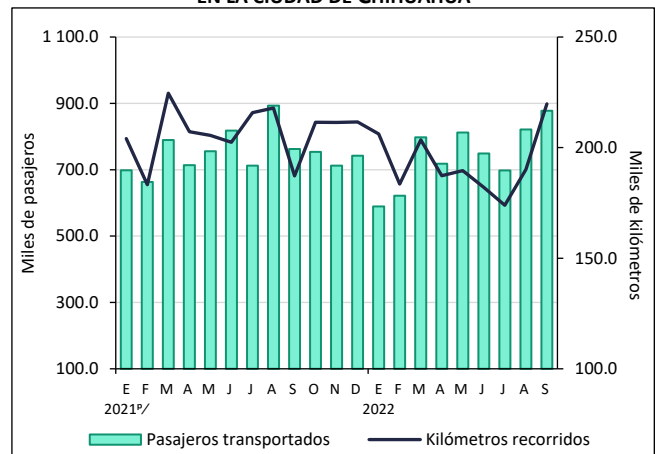
^{p/} Cifras preliminares
Fuente: INEGI

Ciudad de Chihuahua

En la ciudad de Chihuahua el sistema de transporte Vivebús trasladó a 877.6 mil personas durante septiembre de 2022, un aumento de 6.8 % comparado con agosto pasado y anual de 15.1 % con respecto a septiembre de 2021.

Los recorridos del transporte urbano de la ciudad cubrieron una distancia de 219.8 mil kilómetros en septiembre de 2022, un crecimiento mensual de 15.6 % y anual de 17.4 por ciento.

GRÁFICA 10. PASAJEROS TRANSPORTADOS Y DISTANCIA RECORRIDA EN LA CIUDAD DE CHIHUAHUA



^{p/} Cifras preliminares a partir del año que se indica.
Fuente: INEGI

CUADRO 6. TRANSPORTE URBANO DE PASAJEROS EN LA CIUDAD DE CHIHUAHUA SEPTIEMBRE DE 2022 ^{p/}
(Miles de pasajeros y miles de kilómetros)

Tipo de transporte	Valores absolutos	Variación porcentual respecto a:	
		Agosto 2022	Septiembre 2021
Vivebús			
Pasajeros transportados	877.6	6.8	15.1
Distancia recorrida	219.8	15.6	17.4

^{p/} Cifras preliminares
Fuente: INEGI

**ESTADÍSTICA DE TRANSPORTE
URBANO DE PASAJEROS
SEPTIEMBRE DE 2022**

INDICADORES ECONÓMICOS DE COYUNTURA

Cuadro resumen

**CUADRO 7. ESTADÍSTICA DE TRANSPORTE URBANO DE PASAJEROS EN CIUDADES ESPECÍFICAS
SEPTIEMBRE DE 2022^{p/}**

Ciudad	Tipo de transporte	Pasajeros transportados	Distancia recorrida (Kilómetros)
Zona Metropolitana del Valle de México	Total	156 014 573	16 880 790
	Red de Transporte de Pasajeros	12 195 358	4 331 389
	Sistema de Transporte Colectivo Metro	88 794 502	2 907 130
	Tren ligero	2 206 336	103 461
	Trolebús	6 440 564	1 157 898
	Metrobús	34 331 292	4 868 952
	Mexibús	8 071 513	2 434 304
	Mexicable	347 826	899 094
	Tren Suburbano	3 627 182	178 562
Guadalajara	Total	17 055 354	1 988 759
	Trolebús	192 547	46 804
	Tren Eléctrico Urbano	11 772 538	692 459
	Sistema de Transporte Macrobús Troncal	3 489 038	352 947
	Sistema de Transporte Macrobús Alimentador	1 047 045	395 449
	Sistema Integral del Tren Ligero (SITREN)	247 248	231 996
	Mi Transporte Eléctrico	306 938	269 104
Monterrey	Total	17 654 739	3 097 907
	Metrobús	942 785	1 302 882
	Sistema de Transporte Colectivo Metrorrey	13 244 858	1 013 821
	Transmetro	2 312 769	445 388
Pachuca	Ecovía	1 154 327	335 816
	Total	1 826 888	611 189
	Tuzobús troncal	1 324 988	297 756
Querétaro	Tuzobús alimentador	501 900	313 433
	Qrobús	284 996	122 130
Chihuahua	Vivebús	877 587	219 795
Total		193 714 137	22 920 570

^{p/} Cifras preliminares
Fuente: INEGI

Para más información sobre los resultados publicados en esta nota, consúltense la página del INEGI y el Banco de Información Económica (BIE):

<https://www.inegi.org.mx/programas/transporteurbano/>

<https://www.inegi.org.mx/app/indicadores/?tm=0>