

ESTADÍSTICA DE TRANSPORTE URBANO DE PASAJEROS OCTUBRE DE 2022

INDICADORES ECONÓMICOS DE COYUNTURA

La Estadística de Transporte Urbano de Pasajeros (ETUP)¹ muestra las principales características y evolución del transporte estructurado de pasajeros de la Zona Metropolitana del Valle de México (área metropolitana de Ciudad de México y los municipios conurbados del valle de México), Guadalajara, Monterrey, Pachuca, Querétaro y Chihuahua. El Instituto Nacional de Estadística y Geografía (INEGI) capta información de cada uno de los sistemas de transporte urbano de pasajeros a partir de los registros de los servicios del sistema de transporte público estatal.

PRINCIPALES RESULTADOS

- En octubre de 2022, los sistemas de transporte público de pasajeros de la Zona Metropolitana del Valle de México prestaron servicio a 166.7 millones de personas, 6.4 % más con respecto a septiembre de 2022.
- Los sistemas de transporte público de Guadalajara reportaron un flujo de 17.2 millones de personas en octubre de 2022, un aumento de 0.7 % comparado con el mes anterior.
- En el décimo mes de 2022, las y los usuarios de los sistemas de transporte público de Monterrey sumaron 18.8 millones, 6.5 % más que en septiembre pasado.
- Los sistemas de transporte público de la ciudad de Pachuca trasladaron a 1.9 millones de personas en octubre de 2022, un incremento mensual de 3.3 por ciento.
- En octubre de 2022, el sistema de transporte público de la ciudad de Querétaro transportó a 264.4 mil personas, 7.2 % menos que el mes anterior.
- En el décimo mes de 2022, en la ciudad de Chihuahua se trasladaron 901.3 mil personas, un crecimiento de 2.7 % comparado con septiembre de 2022.

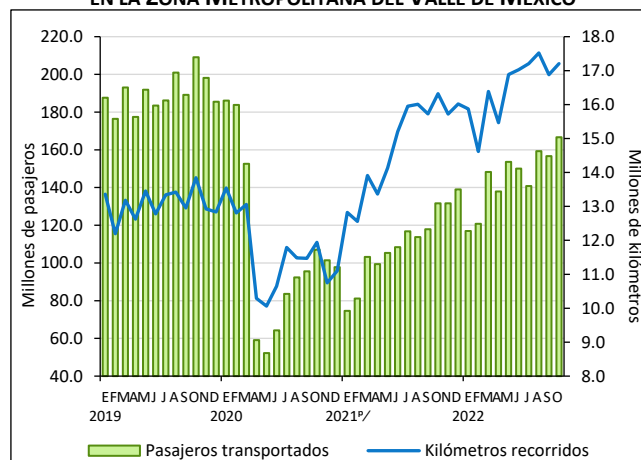
Zona Metropolitana del Valle de México

En octubre de 2022, los sistemas públicos de transporte urbano de pasajeros de la Zona Metropolitana del Valle de México trasladaron a 166.7 millones de personas. Esta cifra representó un incremento de 6.4 % respecto a septiembre pasado y de 26.6 % con relación a octubre del año anterior.

En cuanto a la distancia recorrida por los sistemas de transporte público, en octubre de 2022, los distintos tipos de servicio de transporte acumularon 17.2 millones de

kilómetros, 1.9 % más que el mes anterior y 5.4 % mayor a octubre de 2021.

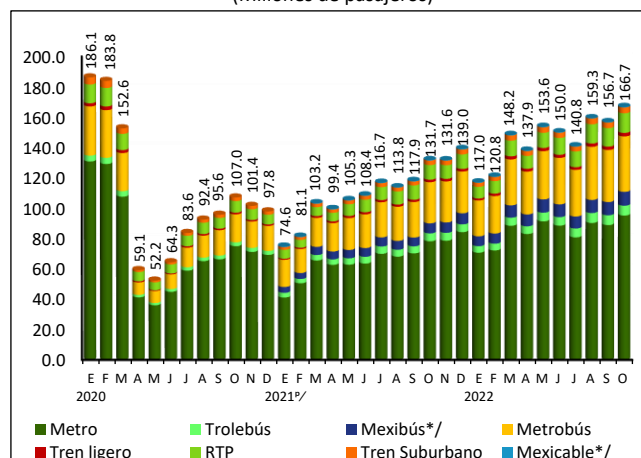
GRÁFICA 1. PASAJEROS TRANSPORTADOS Y DISTANCIA RECORRIDA EN LA ZONA METROPOLITANA DEL VALLE DE MÉXICO



p/ Cifras preliminares a partir del año que se indica.
Fuente: INEGI

El principal medio de transporte público de la Zona Metropolitana del Valle de México fue el Sistema de Transporte Colectivo Metro, que prestó servicio a 95.1 millones de personas. Siguió el Metrobús, que transportó a 36.5 millones; la Red de Transporte de Pasajeros (RTP), a 12.9 millones; Mexibús, a 9.1 millones; Trolebús, a 6.5 millones; Tren Suburbano, a 3.8 millones; Tren ligero, a 2.3 millones y Mexicable, que transportó a 373.6 mil pasajeras y pasajeros.

GRÁFICA 2. PASAJEROS TRANSPORTADOS EN LA ZONA METROPOLITANA DEL VALLE DE MÉXICO SEGÚN TIPO DE TRANSPORTE PÚBLICO (Millones de pasajeros)



p/ Cifras preliminares a partir del año que se indica.
*/ Cifras disponibles a partir de enero de 2021
Fuente: INEGI

¹ Desde el año de 1986 se capta y difunde información estadística mensual de los transportes eléctricos del Distrito Federal (actualmente Ciudad de México, CDMX). Después se incorporó información de otros medios de transporte urbano en la CDMX, tales como el sistema de la Red de Transporte Urbano (RTP) y el Metrobús. Además, se cuenta con información estadística de los sistemas de transporte urbano

de pasajeros de las ciudades de Guadalajara, Monterrey y Pachuca. A partir de septiembre de 2022 se incorporaron los sistemas de transporte: Vivebús (de la ciudad de Chihuahua), Mi Transporte Eléctrico (Guadalajara), Qrobús (Querétaro) y Ecovia (Monterrey). Mexibús, Mexicable y Tren Suburbano del valle de México se integran en la Zona Metropolitana del Valle de México junto con la CDMX.

ESTADÍSTICA DE TRANSPORTE URBANO DE PASAJEROS OCTUBRE DE 2022

INDICADORES ECONÓMICOS DE COYUNTURA

CUADRO 1. TRANSPORTE URBANO DE PASAJEROS EN LA ZONA METROPOLITANA DEL VALLE DE MÉXICO OCTUBRE DE 2022^{p/}

(Miles de pasajeros y miles de kilómetros)

Tipo de transporte	Valores absolutos	Variación porcentual respecto a:	
		Septiembre 2022	Octubre 2021
Red de Transporte de Pasajeros			
Pasajeros transportados	12 933.5	6.1	34.5
Distancia recorrida	4 507.2	4.1	6.6
Sistema de Transporte Colectivo Metro			
Pasajeros transportados	95 094.5	7.1	21.7
Distancia recorrida	2 970.3	2.2	2.4
Tren ligero			
Pasajeros transportados	2 327.1	5.5	37.6
Distancia recorrida	106.1	2.5	0.0
Trolebús			
Pasajeros transportados	6 497.4	0.9	25.0
Distancia recorrida	1 088.3	-6.0	-10.7
Metrobús			
Pasajeros transportados	36 520.5	6.4	34.7
Distancia recorrida	4 927.0	1.2	11.0
Mexibús			
Pasajeros transportados	9 129.7	4.3	37.9
Distancia recorrida	2 493.9	2.4	7.9
Mexicable			
Pasajeros transportados	373.6	7.4	9.2
Distancia recorrida	928.5	3.3	-0.2
Tren Suburbano			
Pasajeros transportados	3 807.7	5.0	28.1
Distancia recorrida	184.2	3.2	0.0
Total pasajeros transportados	166 684.1	6.4	26.6
Total distancia recorrida	17 205.6	1.9	5.4

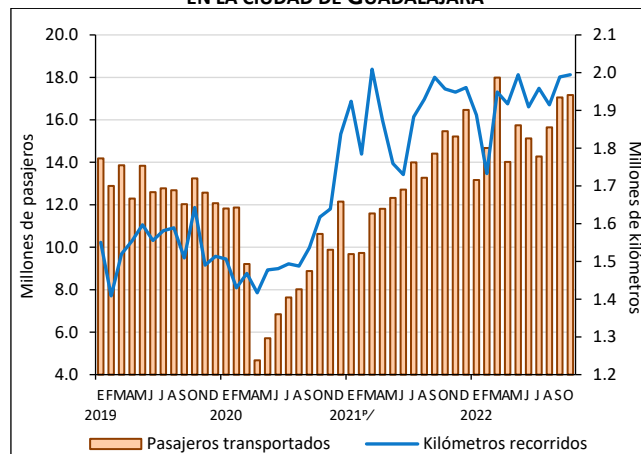
^{p/} Cifras preliminares
Fuente: INEGI

Ciudad de Guadalajara

En octubre de 2022, los sistemas de transporte urbano de la ciudad de Guadalajara transportaron a 17.2 millones de personas, 0.7 % más respecto al mes anterior y 11 % mayor, si se compara con octubre de 2021.

Por otra parte, en ese mismo lapso, los sistemas de transporte público urbano en esta ciudad registraron una distancia recorrida de dos millones de kilómetros: un aumento mensual de 0.3 % y 1.9 % anual.

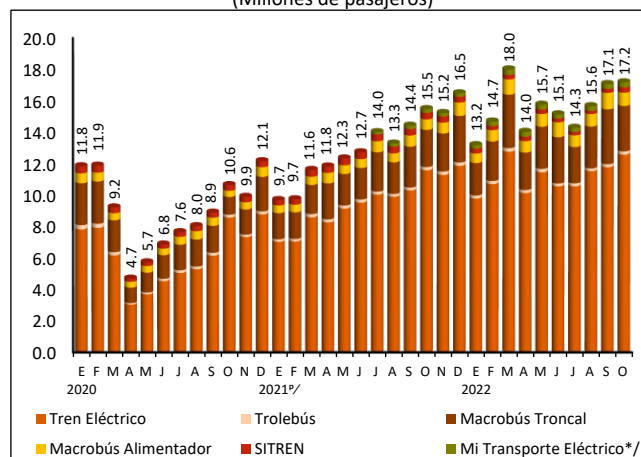
GRÁFICA 3. PASAJEROS TRANSPORTADOS Y DISTANCIA RECORRIDA EN LA CIUDAD DE GUADALAJARA



^{p/} Cifras preliminares a partir del año que se indica.
Fuente: INEGI

El Tren Eléctrico Urbano de la ciudad de Guadalajara, principal medio de transporte público, trasladó a 12.6 millones de usuarios y usuarias. Siguió el Sistema de Transporte Macrobus Troncal, que atendió a 2.9 millones de personas; el Sistema de Transporte Macrobus Alimentador, a 845.7 mil; el Sistema Integral del Tren Ligero, a 329.7 mil; Mi Transporte Eléctrico, a 322.2 mil y el Trolebús, que transportó a 204.3 mil pasajeras y pasajeros.

GRÁFICA 4. PASAJEROS TRANSPORTADOS EN LA CIUDAD DE GUADALAJARA SEGÚN TIPO DE TRANSPORTE PÚBLICO
(Millones de pasajeros)



^{p/} Cifras preliminares a partir del año que se indica.
*/ Cifras disponibles a partir de julio de 2021
Fuente: INEGI

ESTADÍSTICA DE TRANSPORTE URBANO DE PASAJEROS OCTUBRE DE 2022

INDICADORES ECONÓMICOS DE COYUNTURA

CUADRO 2. TRANSPORTE URBANO DE PASAJEROS EN LA CIUDAD DE GUADALAJARA OCTUBRE DE 2022 ^{p/}

(Miles de pasajeros y miles de kilómetros)

Tipo de transporte	Valores absolutos	Variación porcentual respecto a:	
		Septiembre 2022	Octubre 2021
Trolebús			
Pasajeros transportados	204.3	6.1	-0.5
Distancia recorrida	44.1	-5.8	12.7
Tren Eléctrico Urbano			
Pasajeros transportados	12 574.0	6.8	8.6
Distancia recorrida	743.4	7.4	-1.1
Sistema de Transporte Macrobús Troncal			
Pasajeros transportados	2 891.1	-17.1	22.2
Distancia recorrida	353.8	0.2	1.7
Sistema de Transporte Macrobús Alimentador			
Pasajeros transportados	845.7	-19.2	27.1
Distancia recorrida	411.1	4.0	8.2
Sistema Integral del Tren Ligero (SITREN)			
Pasajeros transportados	329.7	33.3	-21.0
Distancia recorrida	173.2	-25.3	-23.1
Mi Transporte Eléctrico			
Pasajeros transportados	322.2	5.0	39.1
Distancia recorrida	268.9	-0.1	26.3
Total pasajeros transportados	17 167.0	0.7	11.0
Total distancia recorrida	1 994.5	0.3	1.9

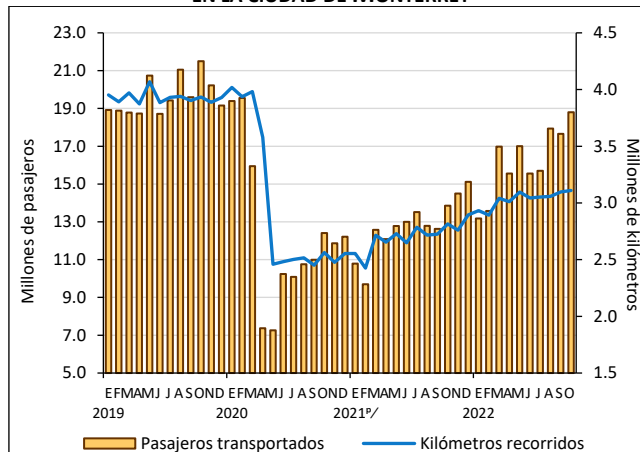
^{p/} Cifras preliminares
Fuente: INEGI

Ciudad de Monterrey

En octubre de 2022, hubo 18.8 millones de personas transportadas en la ciudad de Monterrey, un crecimiento de 6.5 % frente a lo reportado en septiembre pasado y de 35.7 % respecto a octubre de 2021.

Los sistemas de transporte público urbano recorrieron 3.1 millones de kilómetros en octubre de 2022, un alza a tasa mensual de 0.4 % y de 10.5 % a tasa anual.

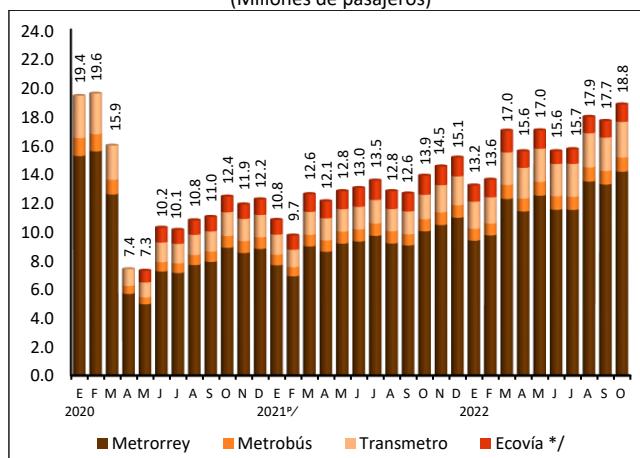
GRÁFICA 5. PASAJEROS TRANSPORTADOS Y DISTANCIA RECORRIDA EN LA CIUDAD DE MONTERREY



^{p/} Cifras preliminares a partir del año que se indica.
Fuente: INEGI

En esta ciudad, quienes tomaron el transporte público usaron principalmente el Sistema de Transporte Colectivo Metrorrey, que atendió a 14.1 millones de personas. A este medio siguió el Transmetro, con 2.5 millones; Ecovía, con 1.2 millones y el Metrobús, con un millón de usuarios y usuarias.

GRÁFICA 6. PASAJEROS TRANSPORTADOS EN LA CIUDAD DE MONTERREY SEGÚN TIPO DE TRANSPORTE PÚBLICO
(Millones de pasajeros)



^{p/} Cifras preliminares a partir del año que se indica.
^{*/} Cifras disponibles a partir de mayo de 2020
Fuente: INEGI

ESTADÍSTICA DE TRANSPORTE URBANO DE PASAJEROS OCTUBRE DE 2022

INDICADORES ECONÓMICOS DE COYUNTURA

CUADRO 3. TRANSPORTE URBANO DE PASAJEROS EN LA CIUDAD DE MONTERREY OCTUBRE DE 2022 ^{p/}
(Miles de pasajeros y miles de kilómetros)

Tipo de transporte	Valores absolutos	Variación porcentual respecto a:	
		Septiembre 2022	Octubre 2021
Metrobús			
Pasajeros transportados	986.3	4.6	17.9
Distancia recorrida	1 302.9	0.0	0.0
Sistema de Transporte Colectivo Metrorrey			
Pasajeros transportados	14 135.8	6.7	41.4
Distancia recorrida	1 013.8	0.0	1.9
Transmetro			
Pasajeros transportados	2 467.1	6.7	45.5
Distancia recorrida	460.3	3.3	99.6
Ecovía			
Pasajeros transportados	1 213.3	5.1	-8.4
Distancia recorrida	333.4	-0.7	16.6
Total pasajeros transportados	18 802.6	6.5	35.7
Total distancia recorrida	3 110.3	0.4	10.5

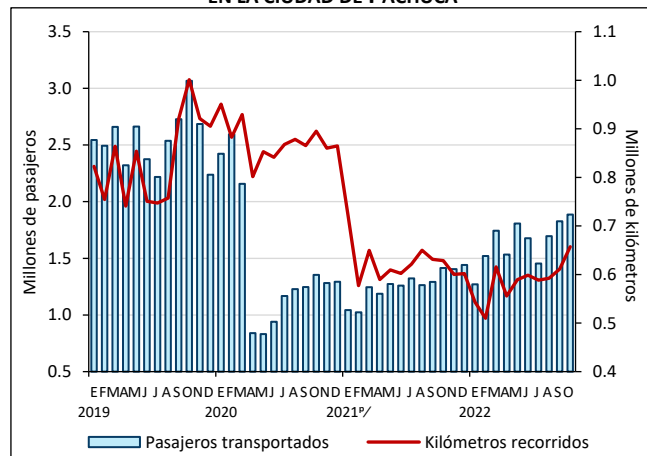
^{p/} Cifras preliminares
Fuente: INEGI

Ciudad de Pachuca

En octubre de 2022, los sistemas de transporte urbano de la ciudad de Pachuca registraron un público usuario de 1.9 millones, 3.3 % más comparado con septiembre pasado y 33.3 % más que en octubre de 2021.

La distancia que recorrió el transporte urbano de la ciudad de Pachuca acumuló 657.3 mil kilómetros en octubre de 2022, un ascenso mensual de 7.5 % y 4.6 % anual.

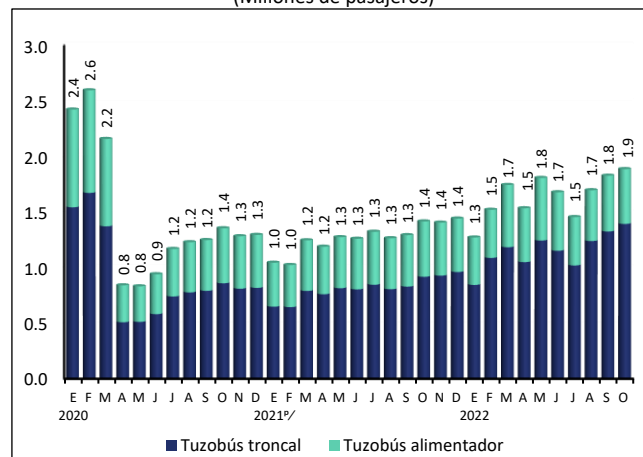
GRÁFICA 7. PASAJEROS TRANSPORTADOS Y DISTANCIA RECORRIDA EN LA CIUDAD DE PACHUCA



^{p/} Cifras preliminares a partir del año que se indica.
Fuente: INEGI

En la ciudad de Pachuca, el principal sistema de transporte público urbano fue el Tuzobús troncal, que transportó a 1.4 millones de personas. Siguió el Tuzobús alimentador, con 493.2 mil personas atendidas.

GRÁFICA 8. PASAJEROS TRANSPORTADOS EN LA CIUDAD DE PACHUCA SEGÚN TIPO DE TRANSPORTE PÚBLICO
(Millones de pasajeros)



^{p/} Cifras preliminares a partir del año que se indica.
Fuente: INEGI

CUADRO 4. TRANSPORTE URBANO DE PASAJEROS EN LA CIUDAD DE PACHUCA OCTUBRE DE 2022 ^{p/}
(Miles de pasajeros y miles de kilómetros)

Tipo de transporte	Valores absolutos	Variación porcentual respecto a:	
		Septiembre 2022	Octubre 2021
Tuzobús troncal			
Pasajeros transportados	1 393.2	5.1	51.8
Distancia recorrida	312.8	5.1	12.7
Tuzobús alimentador			
Pasajeros transportados	493.2	-1.7	-0.9
Distancia recorrida	344.4	9.9	-1.9
Total pasajeros transportados	1 886.4	3.3	33.3
Total distancia recorrida	657.3	7.5	4.6

^{p/} Cifras preliminares
Fuente: INEGI

ESTADÍSTICA DE TRANSPORTE URBANO DE PASAJEROS OCTUBRE DE 2022

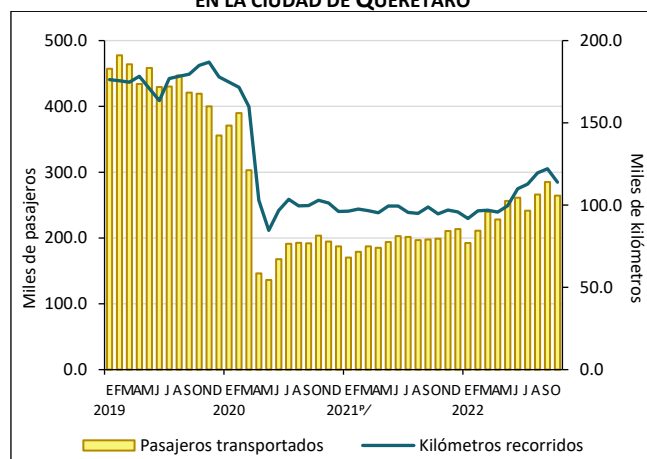
INDICADORES ECONÓMICOS DE COYUNTURA

Ciudad de Querétaro

En octubre de 2022, el sistema de transporte urbano de la ciudad de Querétaro, Qrobús, atendió a 264.4 mil usuarias y usuarios, 7.2 % menos que en septiembre y 32.8 % más respecto a octubre de 2021.

La distancia que recorrió el transporte urbano de la ciudad de Querétaro en ese mismo periodo fue de 113.9 mil kilómetros: un descenso mensual de 6.8 % y un aumento anual de 20.3 por ciento.

GRÁFICA 9. PASAJEROS TRANSPORTADOS Y DISTANCIA RECORRIDA EN LA CIUDAD DE QUERÉTARO



p/ Cifras preliminares a partir del año que se indica.
Fuente: INEGI

CUADRO 5. TRANSPORTE URBANO DE PASAJEROS EN LA CIUDAD DE QUERÉTARO OCTUBRE DE 2022^{p/}
(Miles de pasajeros y miles de kilómetros)

(Miles de pasajeros y miles de kilómetros)			
Tipo de transporte	Valores absolutos	Variación porcentual respecto a:	
		Septiembre 2022	Octubre 2021
Qrobús			
Pasajeros Transportados	264.4	-7.2	32.8
Distancia recorrida	113.9	-6.8	20.3

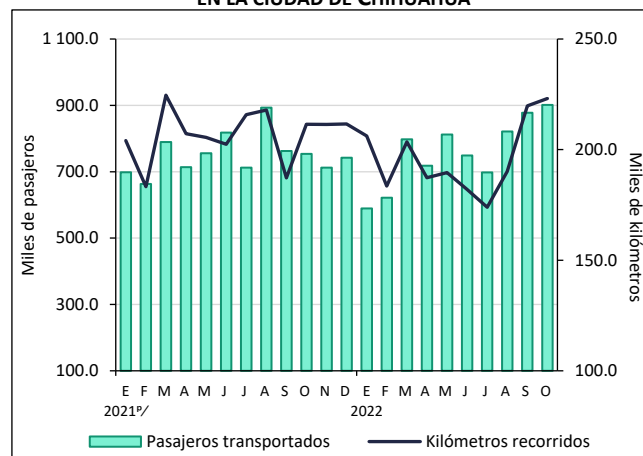
p/ Cifras preliminares
Fuente: INEGI

Ciudad de Chihuahua

En la ciudad de Chihuahua el sistema de transporte Vivebús trasladó a 901.3 mil personas durante octubre de 2022, un incremento de 2.7 % comparado con septiembre pasado y de 19.6 % con respecto a octubre de 2021.

Los recorridos del transporte urbano de la ciudad cubrieron una distancia de 223.1 mil kilómetros en octubre de 2022, un crecimiento mensual de 1.5 % y anual de 5.5 por ciento.

GRÁFICA 10. PASAJEROS TRANSPORTADOS Y DISTANCIA RECORRIDA EN LA CIUDAD DE CHIHUAHUA



p/ Cifras preliminares a partir del año que se indica.
Fuente: INEGI

CUADRO 6. TRANSPORTE URBANO DE PASAJEROS EN LA CIUDAD DE CHIHUAHUA OCTUBRE DE 2022^{p/}
(Miles de pasajeros y miles de kilómetros)

(Miles de pasajeros y miles de kilómetros)			
Tipo de transporte	Valores absolutos	Variación porcentual respecto a:	
		Septiembre 2022	Octubre 2021
Vivebús			
Pasajeros transportados	901.3	2.7	19.6
Distancia recorrida	223.1	1.5	5.5

p/ Cifras preliminares
Fuente: INEGI

ESTADÍSTICA DE TRANSPORTE URBANO DE PASAJEROS OCTUBRE DE 2022

INDICADORES ECONÓMICOS DE COYUNTURA

Cuadro resumen

**CUADRO 7. ESTADÍSTICA DE TRANSPORTE URBANO DE PASAJEROS EN CIUDADES ESPECÍFICAS
OCTUBRE DE 2022 ^{p/}**

Ciudad	Tipo de transporte	Pasajeros transportados	Distancia recorrida (Kilómetros)
Zona Metropolitana del Valle de México	Total	166 684 054	17 205 633
	Red de Transporte de Pasajeros	12 933 495	4 507 226
	Sistema de Transporte Colectivo Metro	95 094 480	2 970 343
	Tren ligero	2 327 097	106 074
	Trolebús	6 497 437	1 088 320
	Metrobús	36 520 538	4 927 008
	Mexibús	9 129 720	2 493 944
	Mexicable	373 618	928 474
	Tren Suburbano	3 807 669	184 244
Guadalajara	Total	17 167 033	1 994 539
	Trolebús	204 315	44 111
	Tren Eléctrico Urbano	12 574 015	743 388
	Sistema de Transporte Macrobús Troncal	2 891 142	353 825
	Sistema de Transporte Macrobús Alimentador	845 693	411 107
	Sistema Integral del Tren Ligero (SITREN)	329 656	173 218
	Mi Transporte Eléctrico	322 212	268 890
Monterrey	Total	18 802 607	3 110 305
	Metrobús	986 333	1 302 882
	Sistema de Transporte Colectivo Metrorrey	14 135 829	1 013 802
	Transmetro	2 467 146	460 260
	Ecovía	1 213 299	333 361
Pachuca	Total	1 886 362	657 283
	Tuzobús troncal	1 393 161	312 841
	Tuzobús alimentador	493 201	344 442
Querétaro	Qrobús	264 437	113 883
Chihuahua	Vivebús	901 263	223 065
Total		205 705 756	23 304 708

^{p/} Cifras preliminares
Fuente: INEGI

Para más información sobre los resultados publicados en esta nota, consúltense la página del INEGI y el Banco de Información Económica (BIE):

<https://www.inegi.org.mx/programas/transporteurbano/>

<https://www.inegi.org.mx/app/indicadores/?tm=0>