

## ESTADÍSTICA DE TRANSPORTE URBANO DE PASAJEROS

DICIEMBRE DE 2022

### INDICADORES ECONÓMICOS DE COYUNTURA

La Estadística de Transporte Urbano de Pasajeros (ETUP)<sup>1</sup> muestra las principales características y evolución del transporte estructurado de pasajeros de la Zona Metropolitana del Valle de México (área metropolitana de Ciudad de México y los municipios conurbados del valle de México), Guadalajara, Monterrey, Pachuca, Querétaro y Chihuahua. El Instituto Nacional de Estadística y Geografía (INEGI) capta información de cada uno de los sistemas de transporte urbano de pasajeros a partir de los registros de los servicios del sistema de transporte público estatal.

#### PRINCIPALES RESULTADOS

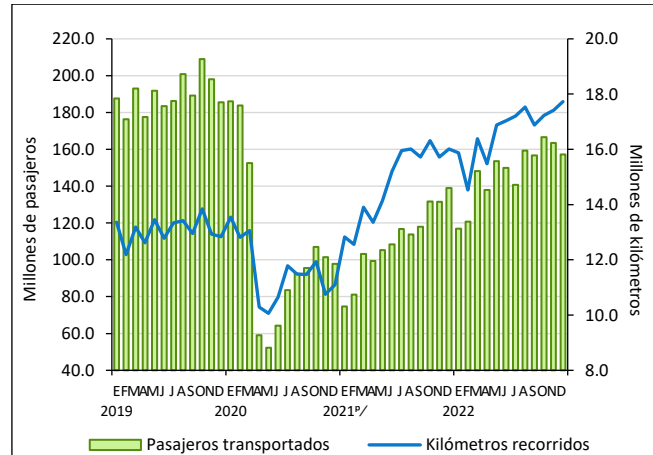
- En diciembre de 2022, los sistemas de transporte público de pasajeros de la Zona Metropolitana del Valle de México prestaron servicio a 157.2 millones de personas, 3.8 % menos con respecto a noviembre de 2022.
- Los sistemas de transporte público de Guadalajara reportaron un flujo de 16.9 millones de personas, en diciembre de 2022, un aumento de 1.9 % comparado con el mes anterior.
- En el decimosegundo mes de 2022, las y los usuarios de los sistemas de transporte público de Monterrey sumaron 14.9 millones, 18.2 % menos que en noviembre pasado.
- Los sistemas de transporte público de la ciudad de Pachuca trasladaron a 1.4 millones de personas en diciembre de 2022, un descenso mensual de 14.5 por ciento.
- En el último mes de 2022, el sistema de transporte público de la ciudad de Querétaro transportó a 228.9 mil personas, lo que representó una reducción de 11.4 % respecto al mes previo.
- En el mes de referencia, en la ciudad de Chihuahua se trasladaron 777.8 mil personas, una disminución de 8.7 % comparado con noviembre de 2022.

#### Zona Metropolitana del Valle de México

En diciembre de 2022, los sistemas públicos de transporte urbano de pasajeros de la Zona Metropolitana del Valle de México trasladaron a 157.2 millones de personas. Esta cifra representó una caída de 3.8 % respecto a noviembre pasado y un aumento de 13.1 % con relación a diciembre de un año antes.

En cuanto a la distancia recorrida por los sistemas de transporte público, los distintos tipos de servicio de transporte acumularon 17.7 millones de kilómetros: 1.8 % más que el mes anterior y 10.7 % más que en diciembre de 2021.

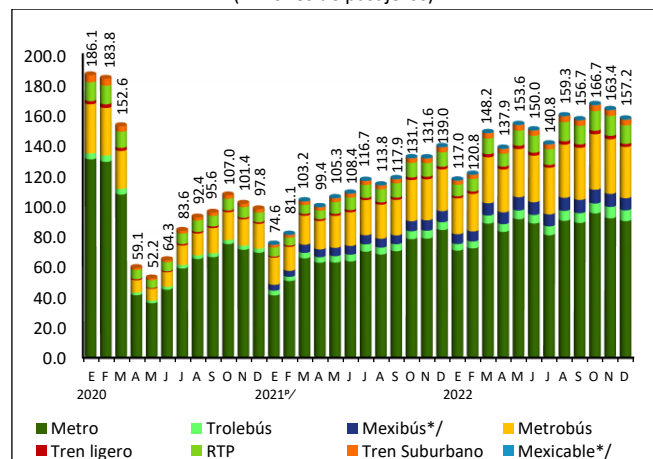
**GRÁFICA 1. PASAJEROS TRANSPORTADOS Y DISTANCIA RECORRIDA EN LA ZONA METROPOLITANA DEL VALLE DE MÉXICO**



p/ Cifras preliminares a partir del año que se indica.  
Fuente: INEGI

El principal medio de transporte público de la Zona Metropolitana del Valle de México fue el Sistema de Transporte Colectivo Metro, que prestó servicio a 90 millones de personas. Siguieron el Metrobús, que transportó a 33.8 millones; la Red de Transporte de Pasajeros (RTP), a 12.2 millones; Mexibús, a 8 millones; Trolebús, a 7.1 millones; Tren Suburbano, a 3.7 millones; Tren ligero, a 2 millones y Mexicable, que transportó a 402.7 mil pasajeras y pasajeros.

**GRÁFICA 2. PASAJEROS TRANSPORTADOS EN LA ZONA METROPOLITANA DEL VALLE DE MÉXICO SEGÚN TIPO DE TRANSPORTE PÚBLICO (Millones de pasajeros)**



p/ Cifras preliminares a partir del año que se indica.  
\*/ Cifras disponibles a partir de enero de 2021  
Fuente: INEGI

<sup>1</sup> Desde el año de 1986, se capta y difunde información estadística mensual de los transportes eléctricos del Distrito Federal (actualmente Ciudad de México, (CDMX)). Después se incorporó información de otros medios de transporte urbano en la CDMX, tales como el sistema de la Red de Transporte de Pasajeros (RTP) y el Metrobús. Además, se cuenta con información estadística de los sistemas de transporte urbano de pasajeros de las ciudades de Guadalajara, Monterrey y

Pachuca. A partir de septiembre de 2022, se incorporaron los sistemas de transporte: Vivebús (de la ciudad de Chihuahua), Mi Transporte Eléctrico (Guadalajara), Qrobús (Querétaro) y Ecovia (Monterrey). Mexibús, Mexicable y Tren Suburbano del valle de México se integran en la Zona Metropolitana del Valle de México, junto con CDMX.

**ESTADÍSTICA DE TRANSPORTE URBANO DE PASAJEROS**

DICIEMBRE DE 2022

**INDICADORES ECONÓMICOS DE COYUNTURA**

**CUADRO 1. TRANSPORTE URBANO DE PASAJEROS EN LA ZONA METROPOLITANA DEL VALLE DE MÉXICO DICIEMBRE DE 2022 <sup>p/</sup>**

(Miles de pasajeros y miles de kilómetros)

Tipo de transporte	Valores absolutos	Variación porcentual respecto a:	
		noviembre 2022	diciembre 2021
<b>Red de Transporte de Pasajeros</b>			
Pasajeros transportados	12 207.4	-6.6	28.0
Distancia recorrida	4 391.9	-1.5	10.6
<b>Sistema de Transporte Colectivo Metro</b>			
Pasajeros transportados	89 981.3	-2.0	6.9
Distancia recorrida	3 031.5	4.3	1.6
<b>Tren ligero</b>			
Pasajeros transportados	1 972.4	-13.0	15.2
Distancia recorrida	104.9	3.5	3.4
<b>Trolebús</b>			
Pasajeros transportados	7 102.6	-5.5	38.8
Distancia recorrida	1 221.0	-2.3	9.3
<b>Metrobús</b>			
Pasajeros transportados	33 789.8	-6.1	22.8
Distancia recorrida	5 416.7	3.6	23.4
<b>Mexibús</b>			
Pasajeros transportados	8 031.2	-6.8	9.9
Distancia recorrida	2 449.0	1.7	4.4
<b>Mexicable</b>			
Pasajeros transportados	402.7	9.1	6.0
Distancia recorrida	927.1	4.0	0.3
<b>Tren Suburbano</b>			
Pasajeros transportados	3 695.2	-2.1	12.7
Distancia recorrida	186.6	6.4	0.3
<b>Total pasajeros transportados</b>	<b>157 182.7</b>	<b>-3.8</b>	<b>13.1</b>
<b>Total distancia recorrida</b>	<b>17 728.7</b>	<b>1.8</b>	<b>10.7</b>

<sup>p/</sup> Cifras preliminares

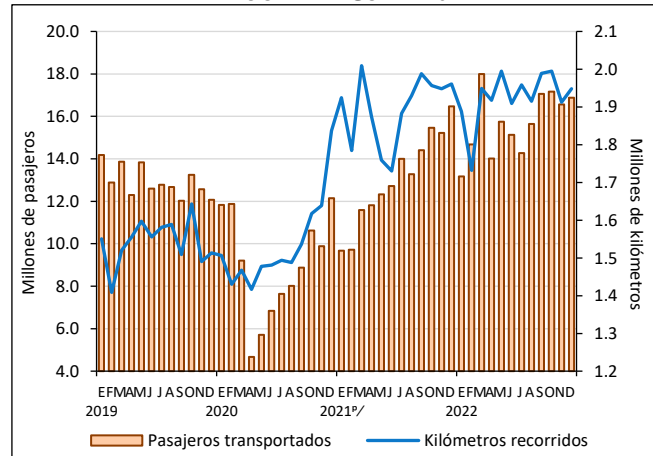
Fuente: INEGI

**Ciudad de Guadalajara**

En diciembre de 2022, los sistemas de transporte urbano de la ciudad de Guadalajara transportaron a 16.9 millones de personas: 1.9 % más con relación al mes anterior y 2.5 % más, si se compara con diciembre de 2021.

Por otra parte, en ese mismo lapso, los sistemas de transporte público urbano en esta ciudad registraron una distancia recorrida de 1.9 millones de kilómetros: un aumento mensual de 1.8 % y un descenso anual de 0.6 por ciento.

**GRÁFICA 3. PASAJEROS TRANSPORTADOS Y DISTANCIA RECORRIDA EN LA CIUDAD DE GUADALAJARA**



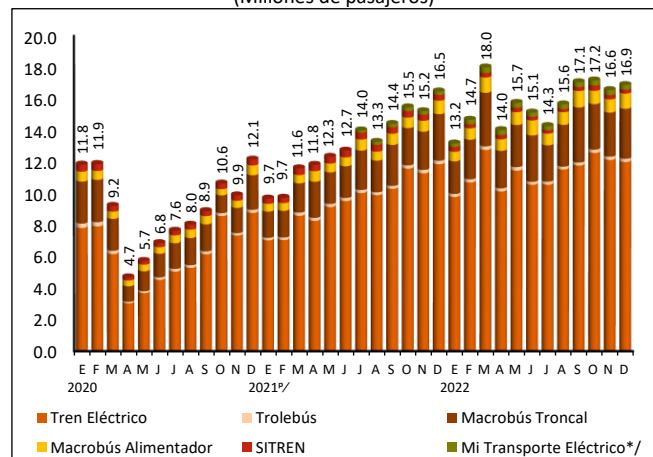
<sup>p/</sup> Cifras preliminares a partir del año que se indica.

Fuente: INEGI

El Tren Eléctrico Urbano de la ciudad de Guadalajara, principal medio de transporte público, trasladó a 12 millones de usuarios y usuarias. Siguieron el Sistema de Transporte Macrobus Troncal, que atendió a 3.2 millones de personas; el Sistema de Transporte Macrobus Alimentador, a un millón; Mi Transporte Eléctrico, a 298.6 mil; el Sistema Integral del Tren Ligero, a 243.2 mil y el Trolebús, que transportó a 198.9 mil pasajeras y pasajeros.

**GRÁFICA 4. PASAJEROS TRANSPORTADOS EN LA CIUDAD DE GUADALAJARA SEGÚN TIPO DE TRANSPORTE PÚBLICO**

(Millones de pasajeros)



<sup>p/</sup> Cifras preliminares a partir del año que se indica.

<sup>\*/</sup> Cifras disponibles a partir de julio de 2021

Fuente: INEGI

**ESTADÍSTICA DE TRANSPORTE URBANO DE PASAJEROS**

DICIEMBRE DE 2022

**INDICADORES ECONÓMICOS DE COYUNTURA**

**CUADRO 2. TRANSPORTE URBANO DE PASAJEROS EN LA CIUDAD DE GUADALAJARA**  
DICIEMBRE DE 2022 <sup>p/</sup>

(Miles de pasajeros y miles de kilómetros)

Tipo de transporte	Valores absolutos	Variación porcentual respecto a:	
		noviembre 2022	diciembre 2021
<b>Trolebús</b>			
Pasajeros transportados	198.9	-4.8	-8.7
Distancia recorrida	45.7	-1.3	5.7
<b>Tren Eléctrico Urbano</b>			
Pasajeros transportados	11 999.3	-1.1	1.2
Distancia recorrida	735.3	3.8	-0.2
<b>Sistema de Transporte Macrobús Troncal</b>			
Pasajeros transportados	3 176.1	13.7	7.4
Distancia recorrida	350.1	0.2	-2.8
<b>Sistema de Transporte Macrobús Alimentador</b>			
Pasajeros transportados	959.2	14.7	12.7
Distancia recorrida	379.6	0.0	-3.3
<b>Sistema Integral del Tren Ligero (SITREN)</b>			
Pasajeros transportados	243.2	-11.5	-33.6
Distancia recorrida	166.4	-2.5	-20.6
<b>Mi Transporte Eléctrico</b>			
Pasajeros transportados	298.6	-5.4	38.6
Distancia recorrida	271.0	4.9	23.9
<b>Total pasajeros transportados</b>	<b>16 875.3</b>	<b>1.9</b>	<b>2.5</b>
<b>Total distancia recorrida</b>	<b>1 948.1</b>	<b>1.8</b>	<b>-0.6</b>

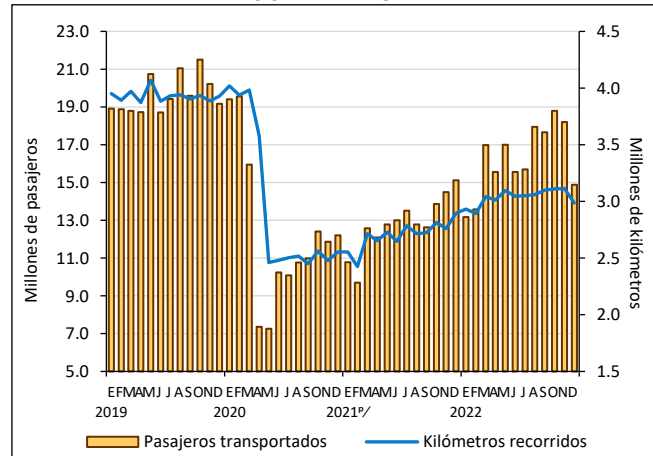
<sup>p/</sup> Cifras preliminares  
Fuente: INEGI

**Ciudad de Monterrey**

En el mes de referencia, hubo 14.9 millones de personas transportadas en la ciudad de Monterrey: un descenso de 18.2 % frente a lo reportado en noviembre pasado y de 1.5 % respecto a diciembre de 2021.

Los sistemas de transporte público urbano recorrieron 3 millones de kilómetros en diciembre de 2022, una reducción a tasa mensual de 4.1 % y un aumento de 3.2 % a tasa anual.

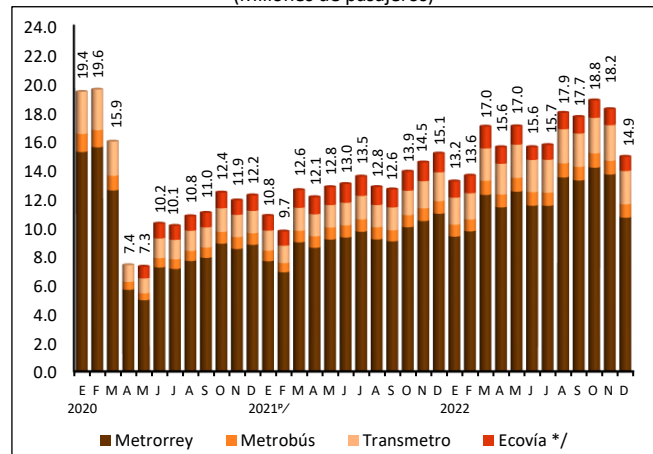
**GRÁFICA 5. PASAJEROS TRANSPORTADOS Y DISTANCIA RECORRIDA EN LA CIUDAD DE MONTERREY**



<sup>p/</sup> Cifras preliminares a partir del año que se indica.  
Fuente: INEGI

En esta ciudad, quienes tomaron el transporte público usaron principalmente el Sistema de Transporte Colectivo Metrorrey, que atendió a 10.7 millones de personas. A este medio siguió el Transmetro, con 2.3 millones; Ecovía, con un millón y el Metrobús, con 925.9 mil usuarias y usuarios.

**GRÁFICA 6. PASAJEROS TRANSPORTADOS EN LA CIUDAD DE MONTERREY SEGÚN TIPO DE TRANSPORTE PÚBLICO**  
(Millones de pasajeros)



<sup>p/</sup> Cifras preliminares a partir del año que se indica.  
<sup>\*/</sup> Cifras disponibles a partir de mayo de 2020  
Fuente: INEGI

**ESTADÍSTICA DE TRANSPORTE URBANO DE PASAJEROS**

DICIEMBRE DE 2022

**INDICADORES ECONÓMICOS DE COYUNTURA**

**CUADRO 3. TRANSPORTE URBANO DE PASAJEROS EN LA CIUDAD DE MONTERREY DICIEMBRE DE 2022**<sup>p/</sup>

(Miles de pasajeros y miles de kilómetros)

Tipo de transporte	Valores absolutos	Variación porcentual respecto a:	
		noviembre 2022	diciembre 2021
<b>Metrobús</b>			
Pasajeros transportados	925.9	-3.0	6.7
Distancia recorrida	1 302.9	0.0	0.0
<b>Sistema de Transporte Colectivo Metrorrey</b>			
Pasajeros transportados	10 665.0	-21.9	-2.5
Distancia recorrida	879.5	-9.3	-9.3
<b>Transmetro</b>			
Pasajeros transportados	2 310.5	-6.4	15.5
Distancia recorrida	501.4	-4.0	48.2
<b>Ecovía</b>			
Pasajeros transportados	985.1	-11.5	-24.6
Distancia recorrida	302.3	-4.8	6.7
<b>Total pasajeros transportados</b>	<b>14 886.5</b>	<b>-18.2</b>	<b>-1.5</b>
<b>Total distancia recorrida</b>	<b>2 986.1</b>	<b>-4.1</b>	<b>3.2</b>

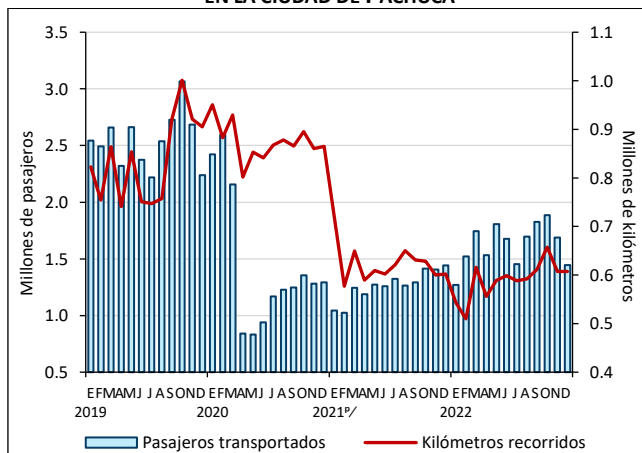
<sup>p/</sup> Cifras preliminares  
Fuente: INEGI

**Ciudad de Pachuca**

En diciembre de 2022, los sistemas de transporte urbano de la ciudad de Pachuca registraron un público usuario de 1.4 millones, 14.5 % menos comparado con noviembre pasado y 0.2 % más que en diciembre de 2021.

La distancia que recorrió el transporte urbano de la ciudad de Pachuca acumuló 607.4 mil kilómetros en diciembre de 2022: no presentó variación a tasa mensual y creció 0.9 % a tasa anual.

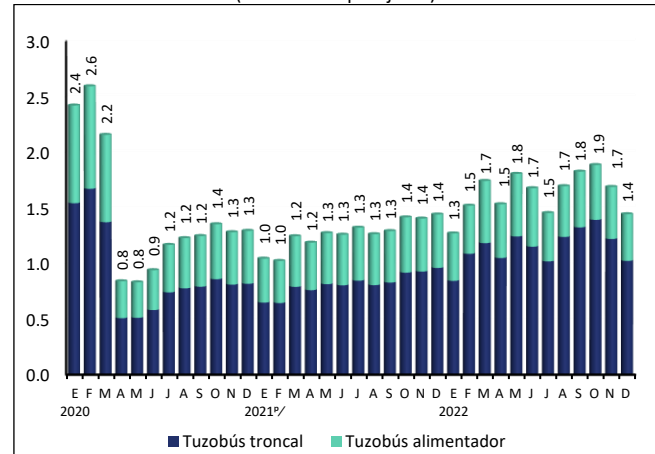
**GRÁFICA 7. PASAJEROS TRANSPORTADOS Y DISTANCIA RECORRIDA EN LA CIUDAD DE PACHUCA**



<sup>p/</sup> Cifras preliminares a partir del año que se indica.  
Fuente: INEGI

En la ciudad de Pachuca, el principal sistema de transporte público urbano fue el Tuzobús troncal, que transportó a un millón de personas. Siguió el Tuzobús alimentador, con 420.1 mil personas atendidas.

**GRÁFICA 8. PASAJEROS TRANSPORTADOS EN LA CIUDAD DE PACHUCA SEGÚN TIPO DE TRANSPORTE PÚBLICO**  
(Millones de pasajeros)



<sup>p/</sup> Cifras preliminares a partir del año que se indica.  
Fuente: INEGI

**CUADRO 4. TRANSPORTE URBANO DE PASAJEROS EN LA CIUDAD DE PACHUCA DICIEMBRE DE 2022**<sup>p/</sup>

(Miles de pasajeros y miles de kilómetros)

Tipo de transporte	Valores absolutos	Variación porcentual respecto a:	
		noviembre 2022	diciembre 2021
<b>Tuzobús troncal</b>			
Pasajeros transportados	1 023.7	-16.2	6.6
Distancia recorrida	291.6	1.2	5.8
<b>Tuzobús alimentador</b>			
Pasajeros transportados	420.1	-10.3	-12.6
Distancia recorrida	315.8	-1.1	-3.2
<b>Total pasajeros transportados</b>	<b>1 443.7</b>	<b>-14.5</b>	<b>0.2</b>
<b>Total distancia recorrida</b>	<b>607.4</b>	<b>0.0</b>	<b>0.9</b>

<sup>p/</sup> Cifras preliminares  
Fuente: INEGI

**ESTADÍSTICA DE TRANSPORTE URBANO DE PASAJEROS**

DICIEMBRE DE 2022

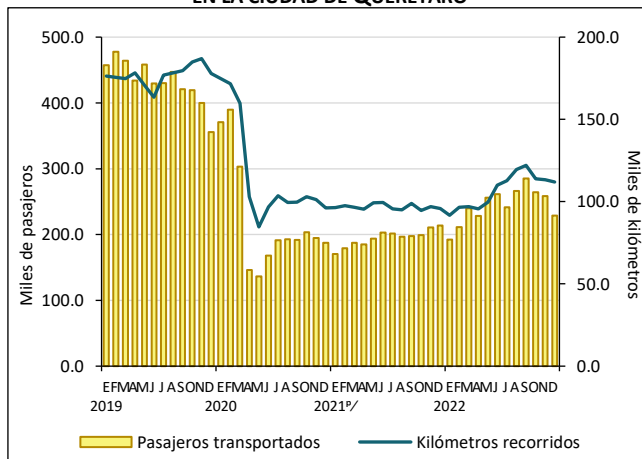
**INDICADORES ECONÓMICOS DE COYUNTURA**

**Ciudad de Querétaro**

En diciembre de 2022, el sistema de transporte urbano de la ciudad de Querétaro, Qrobús, atendió a 228.9 mil usuarias y usuarios: 11.4 % menos que en noviembre pasado y 7.2 % más respecto a diciembre de 2021.

La distancia que recorrió el transporte urbano de la ciudad de Querétaro en ese mismo periodo fue de 112 mil kilómetros: un descenso mensual de 1.1 % y un aumento anual de 16.9 por ciento.

**GRÁFICA 9. PASAJEROS TRANSPORTADOS Y DISTANCIA RECORRIDA EN LA CIUDAD DE QUERÉTARO**



<sup>p/</sup> Cifras preliminares a partir del año que se indica.  
Fuente: INEGI

**CUADRO 5. TRANSPORTE URBANO DE PASAJEROS EN LA CIUDAD DE QUERÉTARO DICIEMBRE DE 2022 <sup>p/</sup>**

(Miles de pasajeros y miles de kilómetros)

Tipo de transporte	Valores absolutos	Variación porcentual respecto a:	
		noviembre 2022	diciembre 2021
<b>Qrobús</b>			
Pasajeros Transportados	228.9	-11.4	7.2
Distancia recorrida	112.0	-1.1	16.9

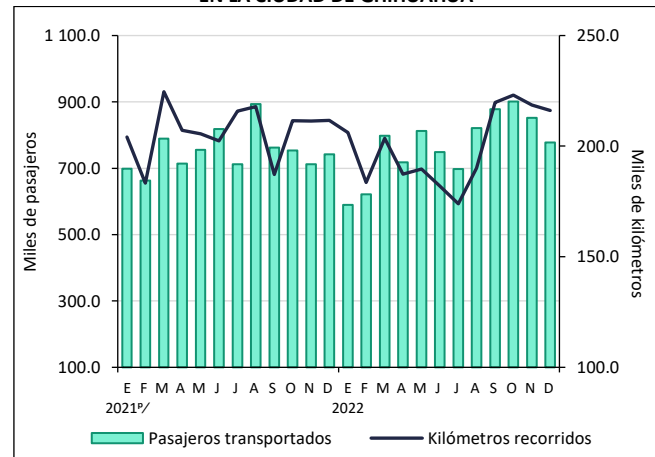
<sup>p/</sup> Cifras preliminares  
Fuente: INEGI

**Ciudad de Chihuahua**

En la ciudad de Chihuahua, el sistema de transporte Vivebús trasladó a 777.8 mil personas durante diciembre de 2022: una reducción de 8.7 % comparado con noviembre pasado y un incremento de 4.8 % con respecto a diciembre de 2021.

Los recorridos del transporte urbano de la ciudad cubrieron una distancia de 216.1 mil kilómetros en diciembre de 2022, una disminución mensual de 1.1 % y un alza anual de 2.1 por ciento.

**GRÁFICA 10. PASAJEROS TRANSPORTADOS Y DISTANCIA RECORRIDA EN LA CIUDAD DE CHIHUAHUA**



<sup>p/</sup> Cifras preliminares a partir del año que se indica.  
Fuente: INEGI

**CUADRO 6. TRANSPORTE URBANO DE PASAJEROS EN LA CIUDAD DE CHIHUAHUA DICIEMBRE DE 2022 <sup>p/</sup>**

(Miles de pasajeros y miles de kilómetros)

Tipo de transporte	Valores absolutos	Variación porcentual respecto a:	
		noviembre 2022	diciembre 2021
<b>Vivebús</b>			
Pasajeros transportados	777.8	-8.7	4.8
Distancia recorrida	216.1	-1.1	2.1

<sup>p/</sup> Cifras preliminares  
Fuente: INEGI

**ESTADÍSTICA DE TRANSPORTE  
URBANO DE PASAJEROS**

DICIEMBRE DE 2022

**INDICADORES ECONÓMICOS DE COYUNTURA**

**Cuadro resumen**

**CUADRO 7. ESTADÍSTICA DE TRANSPORTE URBANO DE PASAJEROS EN CIUDADES ESPECÍFICAS  
DICIEMBRE DE 2022 <sup>P/</sup>**

Ciudad	Tipo de transporte	Pasajeros transportados	Distancia recorrida (Kilómetros)
Zona Metropolitana del Valle de México	<b>Total</b>	<b>157 182 688</b>	<b>17 728 688</b>
	Red de Transporte de Pasajeros	12 207 366	4 391 896
	Sistema de Transporte Colectivo Metro	89 981 293	3 031 549
	Tren ligero	1 972 427	104 878
	Trolebús	7 102 613	1 220 996
	Metrobús	33 789 832	5 416 667
	Mexibús	8 031 212	2 448 985
	Mexicable	402 710	927 093
	Tren Suburbano	3 695 235	186 624
Guadalajara	<b>Total</b>	<b>16 875 323</b>	<b>1 948 092</b>
	Trolebús	198 907	45 680
	Tren Eléctrico Urbano	11 999 303	735 292
	Sistema de Transporte Macrobús Troncal	3 176 091	350 123
	Sistema de Transporte Macrobús Alimentador	959 226	379 621
	Sistema Integral del Tren Ligero (SITREN)	243 191	166 420
Mi Transporte Eléctrico	298 605	270 956	
Monterrey	<b>Total</b>	<b>14 886 538</b>	<b>2 986 119</b>
	Metrobús	925 895	1 302 882
	Sistema de Transporte Colectivo Metrorrey	10 665 017	879 476
	Transmetro	2 310 500	501 428
Ecovía	985 126	302 333	
Pachuca	<b>Total</b>	<b>1 443 744</b>	<b>607 384</b>
	Tuzobús troncal	1 023 684	291 572
	Tuzobús alimentador	420 060	315 812
Querétaro	Qrobús	228 852	111 989
Chihuahua	Vivebús	777 814	216 110
<b>Total</b>		<b>191 394 959</b>	<b>23 598 382</b>

<sup>P/</sup> Cifras preliminares  
Fuente: INEGI

Para más información sobre los resultados publicados en esta nota, consúltense la página del INEGI y el Banco de Información Económica (BIE):

<https://www.inegi.org.mx/programas/transporteurbano/>

<https://www.inegi.org.mx/app/indicadores/?tm=0>