

ESTADÍSTICA DE TRANSPORTE URBANO DE PASAJEROS

ENERO DE 2023

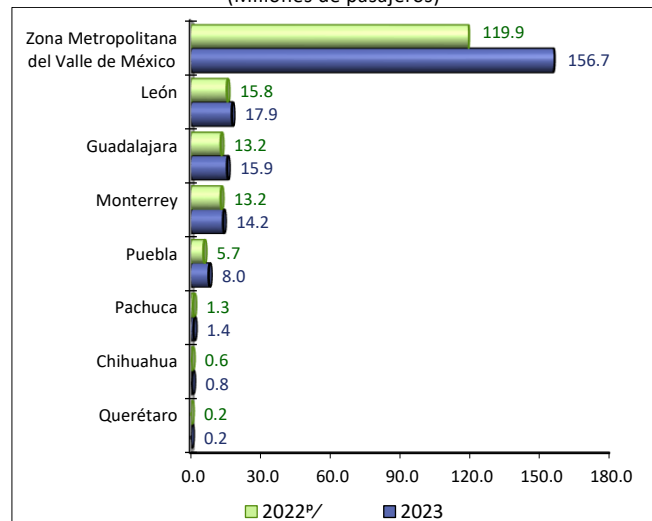
INDICADORES ECONÓMICOS DE COYUNTURA

La Estadística de Transporte Urbano de Pasajeros (ETUP)¹ muestra las principales características y evolución del transporte estructurado de pasajeros de la Zona Metropolitana del Valle de México (área metropolitana de Ciudad de México y los municipios conurbados del valle de México), Guadalajara, Monterrey, Pachuca, Querétaro, Chihuahua, León y Puebla. El Instituto Nacional de Estadística y Geografía (INEGI) capta información de cada uno de los sistemas de transporte urbano de pasajeros a partir de los registros de los servicios del sistema de transporte público estatal.

PRINCIPALES RESULTADOS

- En enero de 2023, los sistemas de transporte urbano de pasajeros de la Zona Metropolitana del Valle de México prestaron servicio a 156.7 millones de personas, 2.5 % menos con relación al mes anterior. La distancia cubierta por estos sistemas de transporte fue de 27.2 millones de kilómetros, lo que significó una reducción de 0.1 % con respecto al mes pasado.
- En el mes de referencia, en la ciudad de León se transportaron 17.9 millones de pasajeros, cantidad que representó un incremento de 3.9 % con relación a diciembre de 2022. La distancia recorrida fue de 4.8 millones de kilómetros: aumentó 2.1 % a tasa mensual.
- Los sistemas de transporte urbano de pasajeros de Guadalajara trasladaron, en enero de 2023, a 15.9 millones de personas: un descenso de 5.9 % comparado con el mes anterior. Recorrieron una distancia de 1.9 millones de kilómetros, cifra 0.4 % menor a la del mes pasado.
- En enero de 2023, las y los usuarios de los sistemas de transporte público de Monterrey sumaron 14.2 millones, 4.5 % menos que en diciembre pasado. La distancia que cubrieron estos sistemas de transporte fue de tres millones de kilómetros y representó una caída de 2.2 % mensual.
- En la ciudad de Puebla, la población transportada creció 8.5 % con relación a diciembre de 2022. En Pachuca, la cantidad de pasajeros disminuyó 0.4 %; en la ciudad de Chihuahua incrementó 0.3 % y en la ciudad de Querétaro, 2 % a tasa mensual.

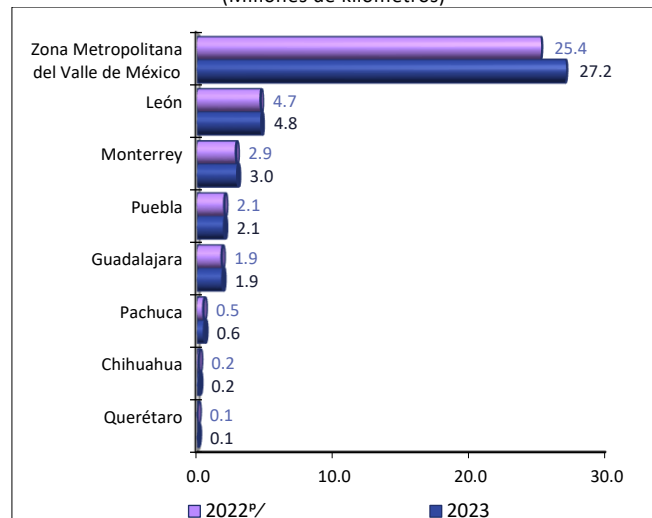
Gráfica 1
PASAJEROS DE LOS SISTEMAS DE TRANSPORTE URBANO, SEGÚN CIUDAD
ENERO
(Millones de pasajeros)



^{p/} Cifras preliminares a partir del año que se indica.

Fuente: INEGI. Estadística de Transporte Urbano de Pasajeros

Gráfica 2
DISTANCIA RECORRIDA POR LOS SISTEMAS DE TRANSPORTE URBANO DE PASAJEROS, SEGÚN CIUDAD
ENERO
(Millones de kilómetros)



^{p/} Cifras preliminares a partir del año que se indica.

Fuente: INEGI. Estadística de Transporte Urbano de Pasajeros

¹ Desde 1986, se capta y difunde información estadística mensual de los transportes eléctricos del Distrito Federal (actualmente Ciudad de México, CDMX). Después se incorporó información de otros medios de transporte urbano en la CDMX, tales como el sistema de la Red de Transporte de Pasajeros (RTP) y el Metrobús. Además, se cuenta con información estadística de los sistemas de transporte urbano de pasajeros de las ciudades de Guadalajara, Monterrey, Pachuca, Chihuahua y

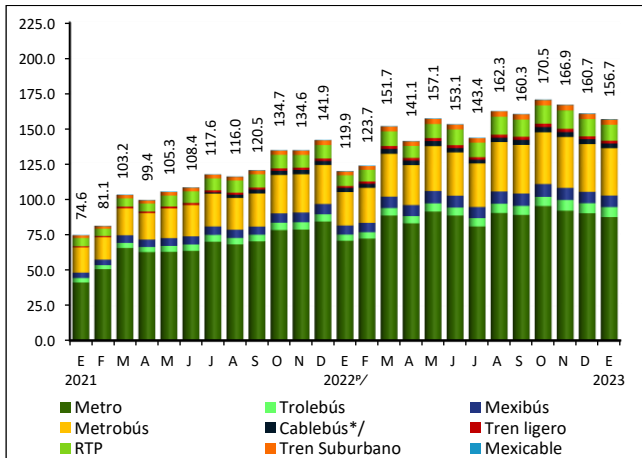
Querétaro. Los sistemas Mexibús, Mexicable y Tren Suburbano del valle de México se integran en la Zona Metropolitana del Valle de México junto con CDMX. A partir de marzo de 2023 se incorporan los sistemas de transporte: Cablebús (valle de México), Optibús (ciudad de León) y la Red Urbana de Transporte Articulado (ciudad de Puebla).

ESTADÍSTICA DE TRANSPORTE URBANO DE PASAJEROS
ENERO DE 2023

INDICADORES ECONÓMICOS DE COYUNTURA

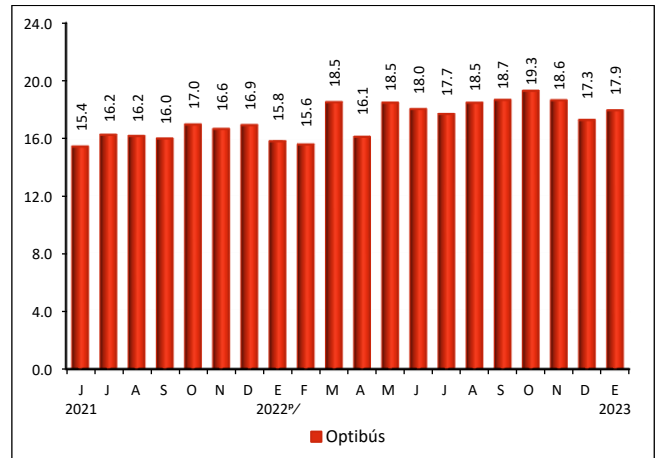
Gráfica 3
PASAJEROS DE LOS SISTEMAS DE TRANSPORTE URBANO EN CIUDADES ESPECÍFICAS
(Millones de pasajeros)

ZONA METROPOLITANA DEL VALLE DE MÉXICO

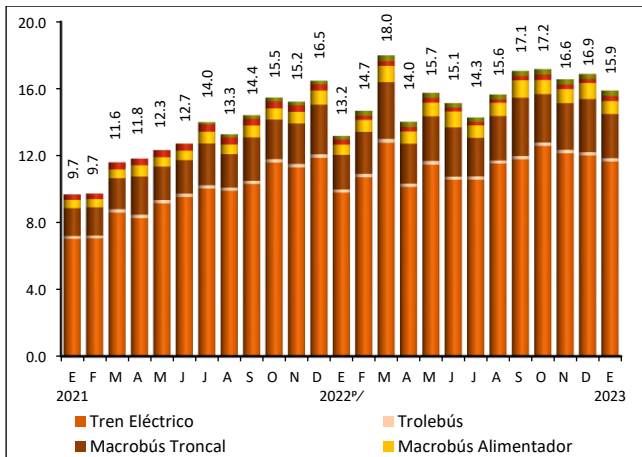


*/ Cifras disponibles a partir de julio de 2021

LEÓN

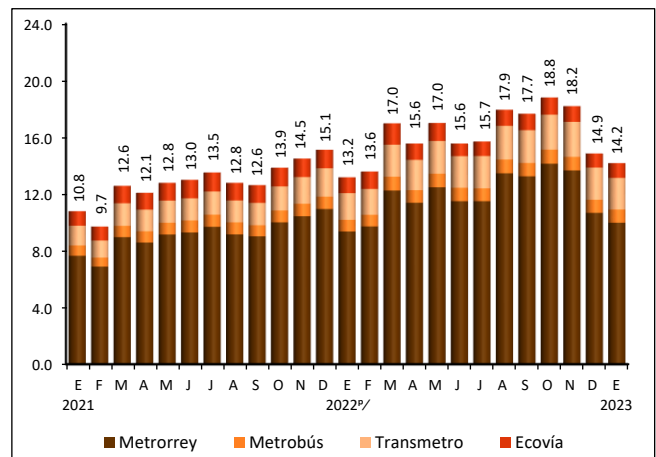


GUADALAJARA



*/ Cifras disponibles a partir de julio de 2021

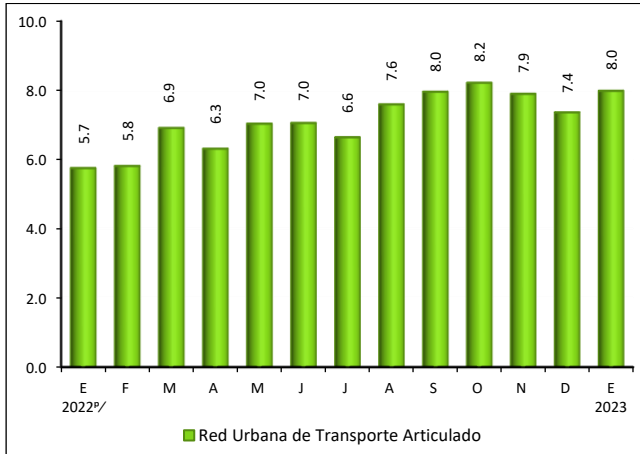
MONTERREY



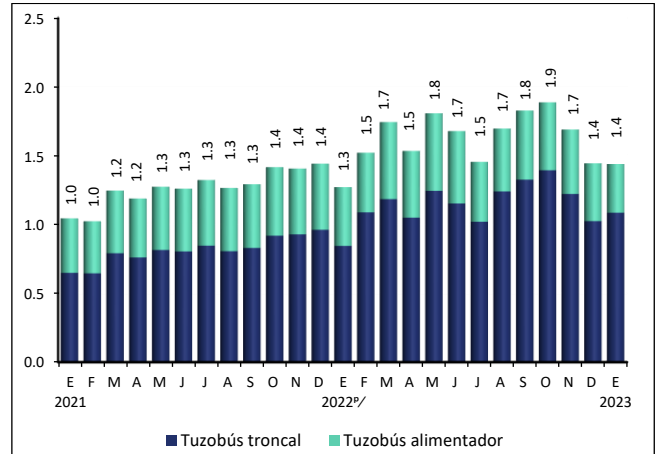
ESTADÍSTICA DE TRANSPORTE URBANO DE PASAJEROS
ENERO DE 2023

INDICADORES ECONÓMICOS DE COYUNTURA

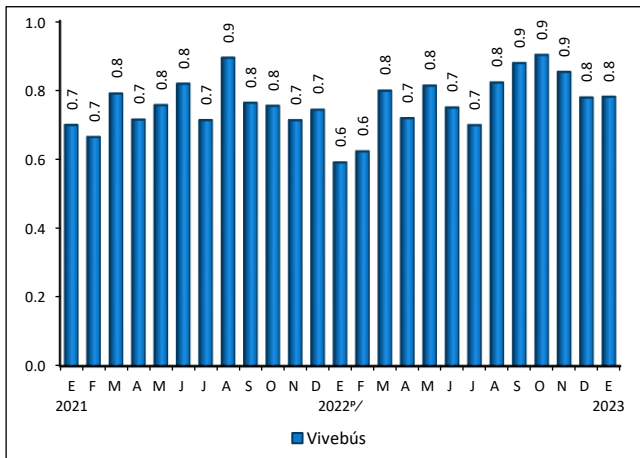
PUEBLA



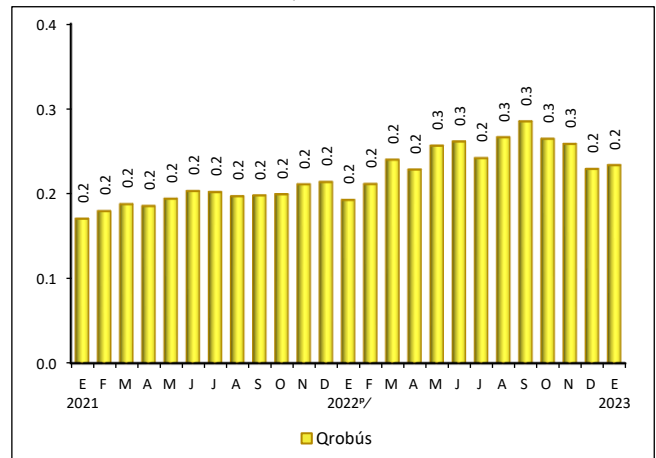
PACHUCA



CHIHUAHUA



QUERÉTARO



*/ Cifras preliminares a partir del año que se indica.
Fuente: INEGI. Estadística de Transporte Urbano de Pasajeros

ESTADÍSTICA DE TRANSPORTE URBANO DE PASAJEROS

ENERO DE 2023

INDICADORES ECONÓMICOS DE COYUNTURA

Cuadros resumen

Cuadro 1
PASAJEROS DE LOS SISTEMAS DE TRANSPORTE URBANO EN CIUDADES ESPECÍFICAS
ENERO DE 2023 ^{p/}

Ciudad	Sistemas de transporte urbano	Pasajeros	Estructura porcentual	Variación porcentual:	
				mensual	anual
Zona Metropolitana del Valle de México	Total	156 659 540	100.0	-2.5	30.7
	Sistema de Transporte Colectivo Metro	87 266 174	55.7	-3.0	23.7
	Metrobús	33 444 240	21.3	-1.0	41.5
	Red de Transporte de Pasajeros	11 284 184	7.2	-7.6	47.4
	Mexibús	8 201 981	5.2	2.1	26.2
	Trolebús	7 085 219	4.5	-0.2	64.4
	Tren Suburbano	3 651 763	2.3	-1.2	38.2
	Cablebús	3 352 979	2.1	-4.7	15.3
	Tren ligero	1 992 747	1.3	1.0	50.3
	Mexicable	380 253	0.2	-5.6	16.5
León	Optibús	17 935 215	100.0	3.9	13.6
Guadalajara	Total	15 881 427	100.0	-5.9	20.6
	Tren Eléctrico Urbano	11 644 722	73.3	-3.0	19.1
	Macrobús Troncal	2 642 044	16.6	-16.8	27.8
	Macrobús Alimentador	777 294	4.9	-19.0	28.4
	Mi Transporte Eléctrico	330 633	2.1	10.7	52.0
	Sistema Integral del Tren Ligero (SITREN)	295 768	1.9	21.6	-4.1
	Trolebús	190 966	1.2	-4.0	-0.2
Monterrey	Total	14 175 671	100.0	-4.5	7.6
	Metrorrey	9 975 773	70.4	-6.5	6.7
	Transmetro	2 232 791	15.8	-1.8	18.8
	Ecovía	1 041 121	7.3	5.7	-7.4
	Metrobús	925 986	6.5	-0.1	12.4
Puebla	Red Urbana de Transporte Articulado	7 977 576	100.0	8.5	38.8
Pachuca	Total	1 438 227	100.0	-0.4	13.2
	Tuzobús troncal	1 084 375	75.4	5.9	28.5
	Tuzobús alimentador	353 852	24.6	-15.8	-17.1
Chihuahua	Vivebús	780 000	100.0	0.3	32.3
Querétaro	Qrobús	233 333	100.0	2.0	21.3

^{p/} Cifras preliminares

Fuente: INEGI. Estadística de Transporte Urbano de Pasajeros

**ESTADÍSTICA DE TRANSPORTE
URBANO DE PASAJEROS**

ENERO DE 2023

INDICADORES ECONÓMICOS DE COYUNTURA

Cuadro 2
**DISTANCIA RECORRIDA POR LOS SISTEMAS DE TRANSPORTE URBANO DE PASAJEROS EN CIUDADES ESPECÍFICAS
 ENERO DE 2023 ^{p/}**

Ciudad	Sistemas de transporte urbano	Kilómetros	Estructura porcentual	Variación porcentual:	
				mensual	anual
Zona Metropolitana del Valle de México	Total	27 218 246	100.0	-0.1	7.2
	Cablebús	9 522 913	35.0	0.0	0.1
	Metrobús	5 274 437	19.4	-2.6	20.4
	Red de Transporte de Pasajeros	4 408 359	16.2	0.4	15.3
	Sistema de Transporte Colectivo Metro	2 992 611	11.0	-1.3	-1.6
	Mexibús	2 512 819	9.2	2.6	6.4
	Trolebús	1 283 443	4.7	5.1	21.2
	Mexicable	934 123	3.4	0.8	1.1
	Tren Suburbano	185 498	0.7	-0.6	1.7
	Tren ligero	104 043	0.4	-0.8	9.3
León	Optibús	4 797 638	100.0	2.1	1.2
Monterrey	Total	3 034 253	100.0	-2.2	3.5
	Metrobús	1 302 882	42.9	0.0	0.0
	Metrorrey	811 743	26.8	-7.7	-12.2
	Transmetro	607 027	20.0	-1.9	44.0
	Ecovía	312 601	10.3	3.4	10.2
Puebla	Red Urbana de Transporte Articulado	2 066 791	100.0	0.9	-0.5
Guadalajara	Total	1 940 484	100.0	-0.4	2.8
	Tren Eléctrico Urbano	731 042	37.7	-0.6	1.3
	Macrobús Alimentador	369 491	19.0	-2.7	0.6
	Macrobús Troncal	358 110	18.5	2.3	4.0
	Mi Transporte Eléctrico	271 507	14.0	0.2	24.3
	Sistema Integral del Tren Ligero (SITREN)	169 165	8.7	1.6	-11.7
	Trolebús	41 169	2.1	-9.9	-7.4
Pachuca	Total	595 985	100.0	-1.9	9.7
	Tuzobús alimentador	309 443	51.9	-2.0	-2.7
	Tuzobús troncal	286 542	48.1	-1.7	27.3
Chihuahua	Vivebús	214 099	100.0	-0.9	3.8
Querétaro	Qrobús	110 269	100.0	-1.5	20.1

^{p/} Cifras preliminares

Fuente: INEGI. Estadística de Transporte Urbano de Pasajeros

Para más información sobre los resultados publicados en esta nota, consúltense la página del INEGI y el Banco de Información Económica (BIE):

<https://www.inegi.org.mx/programas/transporteurbano/>

<https://www.inegi.org.mx/app/indicadores/?tm=0>