

ESTADÍSTICA DE TRANSPORTE URBANO DE PASAJEROS

FEBRERO DE 2023

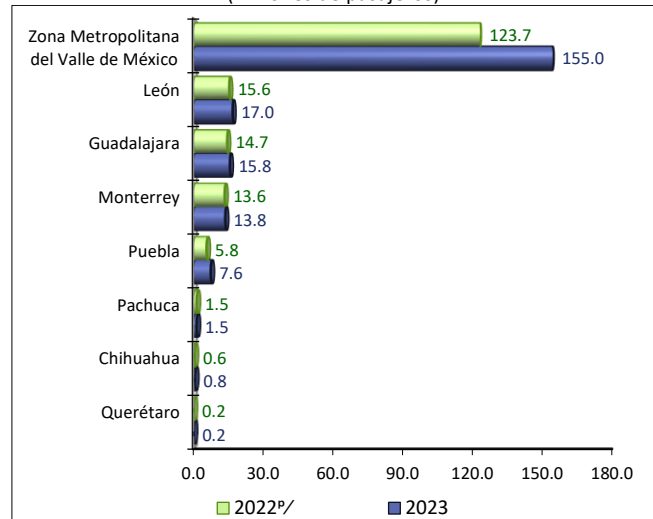
INDICADORES ECONÓMICOS DE COYUNTURA

La Estadística de Transporte Urbano de Pasajeros (ETUP)¹ muestra las principales características y evolución del transporte estructurado de pasajeros de la Zona Metropolitana del Valle de México (área metropolitana de Ciudad de México y los municipios conurbados del valle de México), León, Guadalajara, Monterrey, Puebla, Pachuca, Chihuahua y Querétaro. El Instituto Nacional de Estadística y Geografía (INEGI) capta información de cada uno de los sistemas de transporte urbano de pasajeros a partir de los registros de los servicios del sistema de transporte público estatal.

PRINCIPALES RESULTADOS

- En febrero de 2023, los sistemas de transporte urbano de pasajeros de la Zona Metropolitana del Valle de México prestaron servicio a 155 millones de personas, 1.1 % menos con relación al mes anterior. La distancia cubierta por estos sistemas de transporte fue de 25.1 millones de kilómetros, lo que significó una reducción de 7.8 % con respecto al mes previo.
- En el mes de referencia, en la ciudad de León se transportaron 17 millones de pasajeros, cantidad que representó un decremento de 5.1 % con relación a enero de 2023. La distancia recorrida fue de 4.5 millones de kilómetros: disminuyó 7.1 % a tasa mensual.
- Los sistemas de transporte urbano de pasajeros de Guadalajara trasladaron, en febrero de 2023, a 15.8 millones de personas: un descenso de 0.2 % comparado con el mes anterior. Recorrieron una distancia de 1.7 millones de kilómetros, cifra 9.9 % menor a la del mes pasado.
- En el segundo mes de 2023, las y los usuarios de los sistemas de transporte público de Monterrey sumaron 13.8 millones, 2.4 % menos respecto a enero pasado. La distancia que cubrieron estos sistemas de transporte fue de tres millones de kilómetros y representó una caída de 1.2 % mensual.
- En la ciudad de Querétaro, la población transportada creció 5.6 % y, en la de Pachuca, 4.2 % con relación a enero de 2023. En la ciudad de Chihuahua disminuyó 1.1 % a tasa mensual; en la de Puebla, 4.9 por ciento.

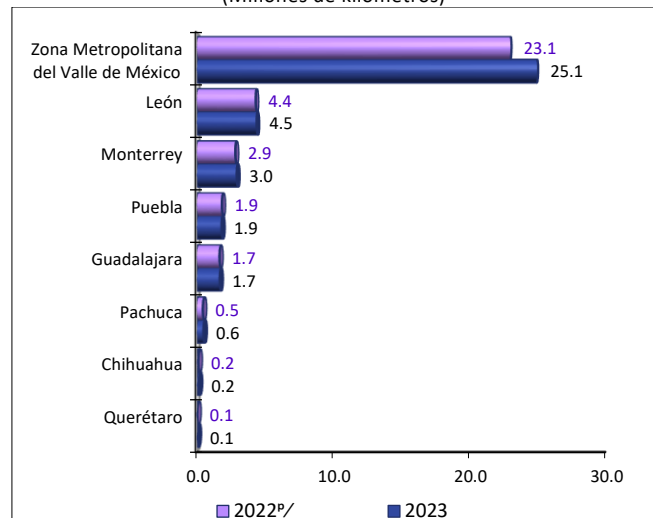
Gráfica 1
PASAJEROS DE LOS SISTEMAS DE TRANSPORTE URBANO, SEGÚN CIUDAD
FEBRERO
(Millones de pasajeros)



¹/ Cifras preliminares a partir del año que se indica.

Fuente: INEGI. Estadística de Transporte Urbano de Pasajeros

Gráfica 2
DISTANCIA RECORRIDA POR LOS SISTEMAS DE TRANSPORTE URBANO DE PASAJEROS, SEGÚN CIUDAD
FEBRERO
(Millones de kilómetros)



¹/ Cifras preliminares a partir del año que se indica.

Fuente: INEGI. Estadística de Transporte Urbano de Pasajeros

¹ Desde 1986, se capta y difunde información estadística mensual de los transportes eléctricos del Distrito Federal (actualmente Ciudad de México, CDMX). Después se incorporó información de otros medios de transporte urbano en la CDMX, tales como el sistema de la Red de Transporte de Pasajeros (RTP) y el Metrobús. Además, se cuenta con información estadística de los sistemas de transporte urbano de pasajeros de las ciudades de Guadalajara, Monterrey, Pachuca, Chihuahua y

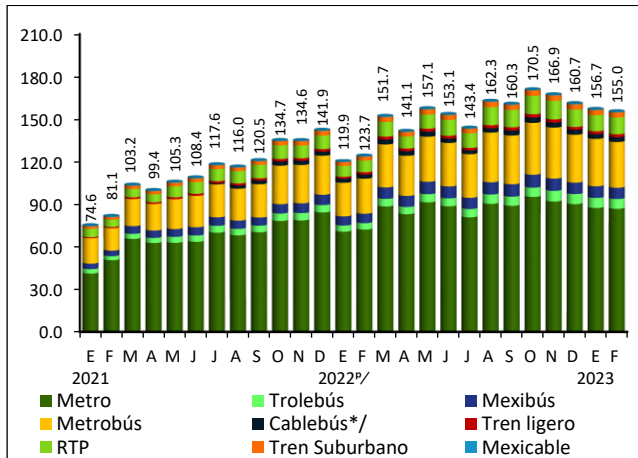
Querétaro. Los sistemas Mexibús, Mexicable y Tren Suburbano del valle de México se integran en la Zona Metropolitana del Valle de México junto con CDMX. A partir de marzo de 2023 se incorporan los sistemas de transporte: Cablebús (valle de México), Optibús (ciudad de León) y la Red Urbana de Transporte Articulado (ciudad de Puebla).

ESTADÍSTICA DE TRANSPORTE URBANO DE PASAJEROS
FEBRERO DE 2023

INDICADORES ECONÓMICOS DE COYUNTURA

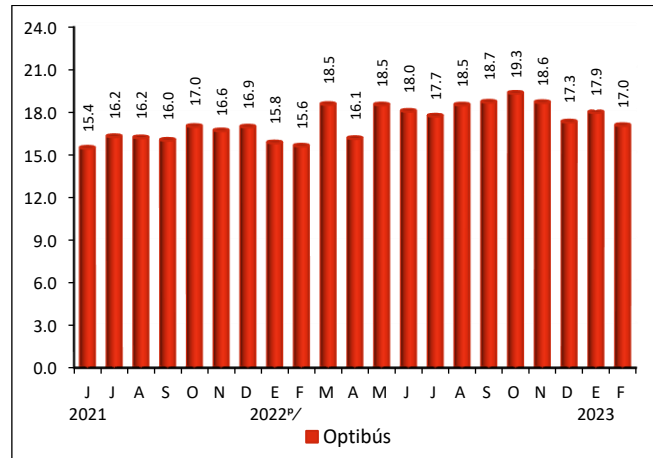
Gráfica 3
PASAJEROS DE LOS SISTEMAS DE TRANSPORTE URBANO EN CIUDADES ESPECÍFICAS
(Millones de pasajeros)

ZONA METROPOLITANA DEL VALLE DE MÉXICO

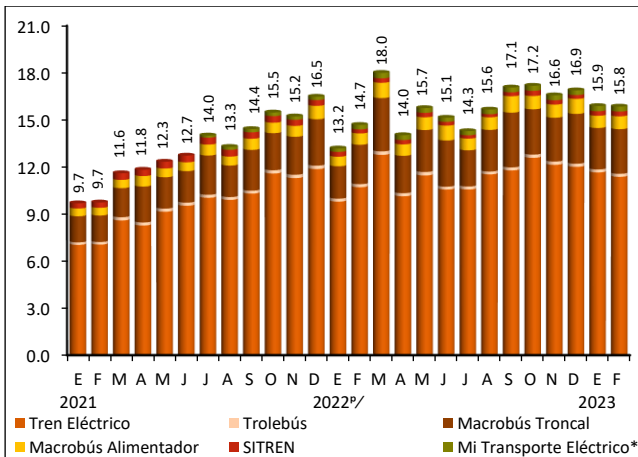


*/ Cifras disponibles a partir de julio de 2021

LEÓN

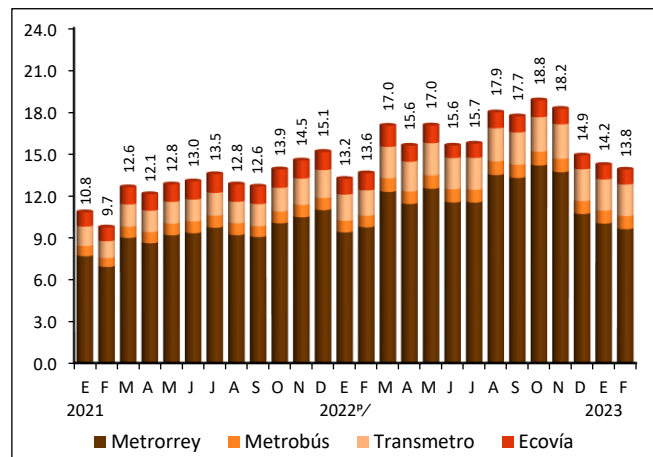


GUADALAJARA



*/ Cifras disponibles a partir de julio de 2021

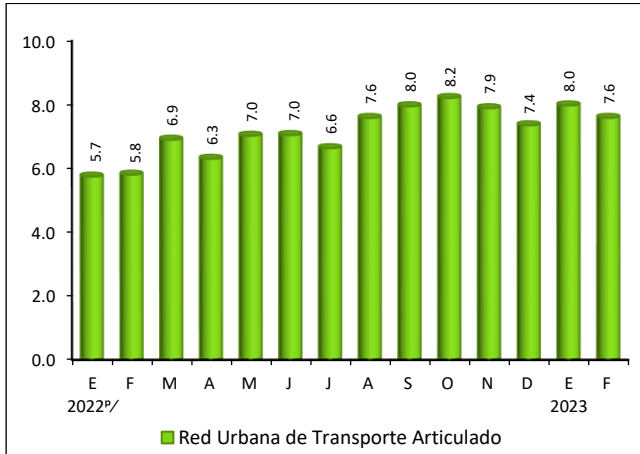
MONTERREY



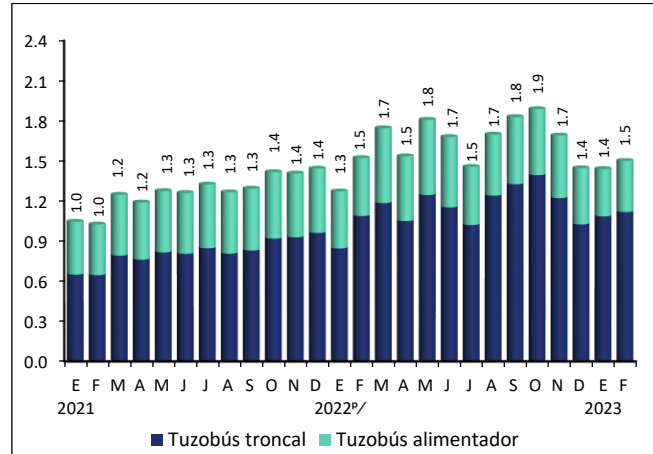
ESTADÍSTICA DE TRANSPORTE URBANO DE PASAJEROS
FEBRERO DE 2023

INDICADORES ECONÓMICOS DE COYUNTURA

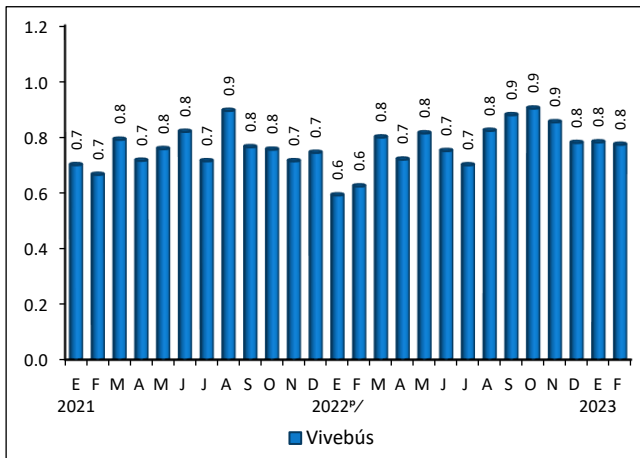
PUEBLA



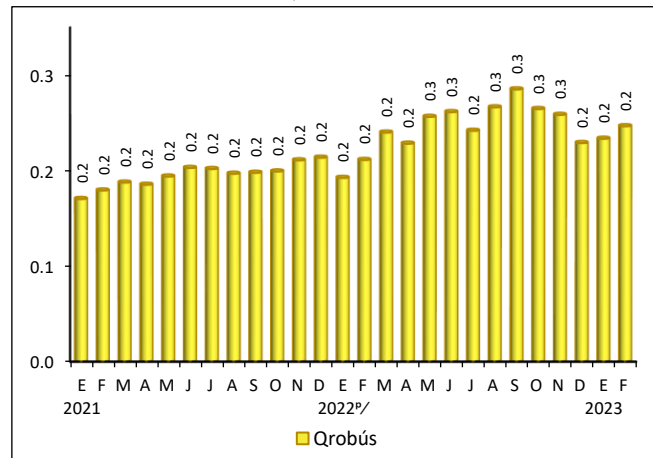
PACHUCA



CHIHUAHUA



QUERÉTARO



p/ Cifras preliminares a partir del año que se indica.
Fuente: INEGI. Estadística de Transporte Urbano de Pasajeros

**ESTADÍSTICA DE TRANSPORTE
URBANO DE PASAJEROS**

FEBRERO DE 2023

INDICADORES ECONÓMICOS DE COYUNTURA
CUADROS RESUMEN

Cuadro 1
PASAJEROS DE LOS SISTEMAS DE TRANSPORTE URBANO EN CIUDADES ESPECÍFICAS
FEBRERO DE 2023 ^{P/}

Ciudad	Sistemas de transporte urbano	Pasajeros	Estructura porcentual	Variación porcentual:	
				mensual	anual
Zona Metropolitana del Valle de México	Total	154 968 049	100.0	-1.1	25.3
	Sistema de Transporte Colectivo Metro	86 696 037	55.9	-0.7	20.3
	Metrobús	32 300 482	20.8	-3.4	30.8
	Red de Transporte de Pasajeros	11 847 870	7.6	5.0	43.8
	Mexibús	7 914 949	5.1	-3.5	18.4
	Trolebús	6 893 464	4.4	-2.7	53.5
	Tren Suburbano	3 550 713	2.3	-2.8	31.3
	Cablebús	3 319 026	2.1	-1.0	14.0
	Tren ligero	2 096 692	1.4	5.2	29.6
	Mexicable	348 816	0.2	-8.3	11.3
León	Optibús	17 012 620	100.0	-5.1	9.3
Guadalajara	Total	15 839 580	100.0	-0.2	8.0
	Tren Eléctrico Urbano	11 364 706	71.7	-2.4	6.2
	Macrobús Troncal	2 845 868	18.0	7.7	13.3
	Macrobús Alimentador	814 811	5.1	4.8	13.0
	Mi Transporte Eléctrico	312 605	2.0	-5.5	9.2
	Sistema Integral del Tren Ligero (SITREN)	308 711	1.9	6.5	21.2
	Trolebús	192 879	1.2	1.0	-1.9
Monterrey	Total	13 838 515	100.0	-2.4	1.9
	Metrorrey	9 576 659	69.2	-4.0	-1.4
	Transmetro	2 262 240	16.3	1.3	24.2
	Ecovía	1 065 127	7.7	2.3	-12.9
	Metrobús	934 489	6.8	0.9	13.8
Puebla	Red Urbana de Transporte Articulado	7 587 484	100.0	-4.9	30.7
Pachuca	Total	1 499 096	100.0	4.2	-1.4
	Tuzobús troncal	1 116 309	74.5	2.9	2.7
	Tuzobús alimentador	382 787	25.5	8.2	-11.7
Chihuahua	Vivebús	771 410	100.0	-1.1	24.0
Querétaro	Qrobús	246 467	100.0	5.6	16.7

^{P/} Cifras preliminares

Fuente: INEGI. Estadística de Transporte Urbano de Pasajeros

**ESTADÍSTICA DE TRANSPORTE
URBANO DE PASAJEROS**

FEBRERO DE 2023

INDICADORES ECONÓMICOS DE COYUNTURA

Cuadro 2
DISTANCIA RECORRIDA POR LOS SISTEMAS DE TRANSPORTE URBANO DE PASAJEROS EN CIUDADES ESPECÍFICAS
 FEBRERO DE 2023 ^{P/}

Ciudad	Sistemas de transporte urbano	Kilómetros	Estructura porcentual	Variación porcentual:	
				mensual	anual
Zona Metropolitana del Valle de México	Total	25 091 498	100.0	-7.8	8.5
	Cablebús	8 603 337	34.3	-9.7	0.0
	Metrobús	4 964 111	19.8	-5.9	26.1
	Red de Transporte de Pasajeros	4 090 743	16.3	-7.2	13.3
	Sistema de Transporte Colectivo Metro	2 865 891	11.4	-4.2	4.7
	Mexibús	2 255 137	9.0	-10.3	5.2
	Trolebús	1 206 539	4.8	-6.0	19.2
	Mexicable	845 546	3.4	-9.5	1.1
	Tren Suburbano	165 408	0.7	-10.8	0.0
	Tren ligero	94 786	0.4	-8.9	0.8
León	Optibús	4 458 150	100.0	-7.1	1.6
Monterrey	Total	2 996 761	100.0	-1.2	3.6
	Metrobús	1 302 882	43.5	0.0	0.0
	Metrorrey	783 090	26.1	-3.5	-13.6
	Transmetro	612 474	20.4	0.9	47.7
	Ecovía	298 315	10.0	-4.6	10.9
Puebla	Red Urbana de Transporte Articulado	1 882 157	100.0	-8.9	-1.4
Guadalajara	Total	1 747 591	100.0	-9.9	0.9
	Tren Eléctrico Urbano	670 493	38.4	-8.3	-1.0
	Macrobús Alimentador	324 184	18.6	-12.3	-3.7
	Macrobús Troncal	310 176	17.7	-13.4	-2.0
	Mi Transporte Eléctrico	244 597	14.0	-9.9	10.6
	Sistema Integral del Tren Ligero (SITREN)	162 570	9.3	-3.9	13.6
	Trolebús	35 571	2.0	-13.6	-7.1
Pachuca	Total	553 112	100.0	-7.2	8.5
	Tuzobús alimentador	284 814	51.5	-8.0	14.8
	Tuzobús troncal	268 298	48.5	-6.4	2.5
Chihuahua	Vivebús	208 825	100.0	-2.5	13.8
Querétaro	Qrobús	119 403	100.0	8.3	23.7

^{P/} Cifras preliminares

Fuente: INEGI. Estadística de Transporte Urbano de Pasajeros

Para más información sobre los resultados publicados en esta nota, consúltese la página del INEGI y el Banco de Información Económica (BIE):

<https://www.inegi.org.mx/programas/transporteurbano/>

<https://www.inegi.org.mx/app/indicadores/?tm=0>