

ESTADÍSTICA DE TRANSPORTE URBANO DE PASAJEROS

JULIO DE 2023

INDICADORES ECONÓMICOS DE COYUNTURA

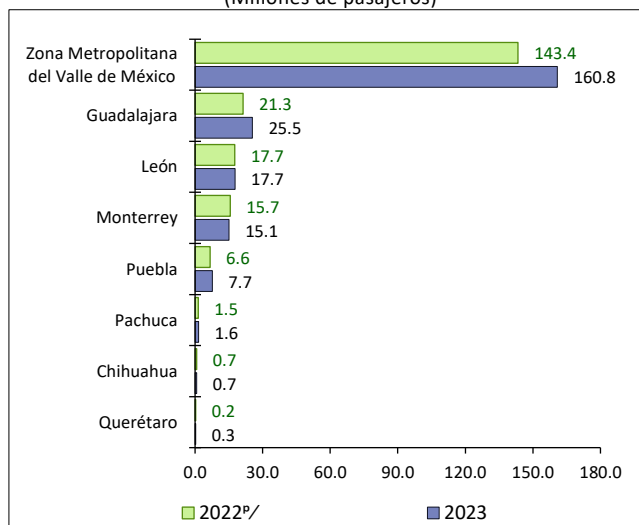
La Estadística de Transporte Urbano de Pasajeros (ETUP)¹ muestra las principales características y evolución del transporte estructurado de pasajeros de la Zona Metropolitana del Valle de México (área metropolitana de la Ciudad de México y los municipios conurbados del valle de México), Guadalajara, León, Monterrey, Puebla, Pachuca, Chihuahua y Querétaro. El Instituto Nacional de Estadística y Geografía (INEGI) capta información de cada uno de los sistemas de transporte urbano de pasajeros a partir de los registros de los servicios del sistema de transporte público estatal.

PRINCIPALES RESULTADOS

- En julio de 2023, los sistemas de transporte urbano de pasajeros de la Zona Metropolitana del Valle de México prestaron servicio a 160.8 millones de personas, cifra 3.7 % menor a la del mes previo. La distancia cubierta por estos sistemas de transporte fue de 29.9 millones de kilómetros, lo que implicó un aumento de 1 % con respecto a junio pasado.
- En el séptimo mes de 2023, las y los usuarios de los sistemas de transporte público de Guadalajara sumaron 25.5 millones: disminuyó 2.7 % con relación al mes anterior. La distancia recorrida por estos sistemas de transporte fue de 4.8 millones de kilómetros y significó un crecimiento mensual de uno por ciento.
- En la ciudad de León se trasladaron, en julio de 2023, 17.7 millones de personas: 3.4 % menos que en junio pasado. La distancia fue de 4.7 millones de kilómetros, cifra 1.8 % inferior a la del mes previo.
- En julio de 2023, en la ciudad de Monterrey, se transportaron 15.1 millones de personas, cantidad que representó un alza de 1.2 % con respecto a junio del mismo año. La distancia recorrida fue de 3.4 millones de kilómetros: descendió 0.7 % a tasa mensual.
- En las ciudades de Querétaro, Puebla, Chihuahua y Pachuca la población transportada decreció a tasa mensual en 0.1 %, 4.2 %, 7.2 % y 8.7 %, respectivamente.

Gráfica 1
PASAJEROS DE LOS SISTEMAS DE TRANSPORTE URBANO, SEGÚN CIUDAD
JULIO

(Millones de pasajeros)

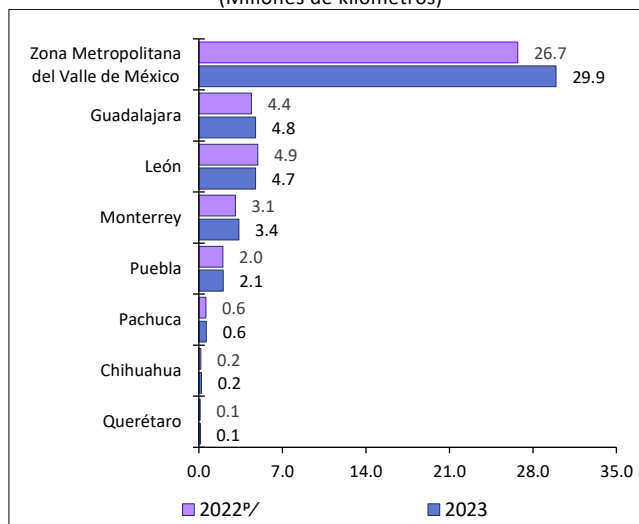


^{p/} Cifras preliminares a partir del año que se indica.

Fuente: INEGI. Estadística de Transporte Urbano de Pasajeros

Gráfica 2
DISTANCIA RECORRIDA POR LOS SISTEMAS DE TRANSPORTE URBANO DE PASAJEROS, SEGÚN CIUDAD
JULIO

(Millones de kilómetros)



^{p/} Cifras preliminares a partir del año que se indica.

Fuente: INEGI. Estadística de Transporte Urbano de Pasajeros

¹ Desde 1986, se capta y difunde información estadística mensual de los transportes eléctricos del Distrito Federal (actualmente Ciudad de México, CDMX). Después se incorporó información de otros medios de transporte urbano en la CDMX, tales como el sistema de la Red de Transporte de Pasajeros (RTP) y el Metrobús.

Los sistemas Mexibús, Cablebús, Mexicable y Tren Suburbano del valle de México se integran en la Zona Metropolitana del Valle de México junto con CDMX. Además, se cuenta con información estadística de los sistemas de transporte urbano de pasajeros de las ciudades de Guadalajara, León, Monterrey, Puebla, Pachuca, Chihuahua y Querétaro.

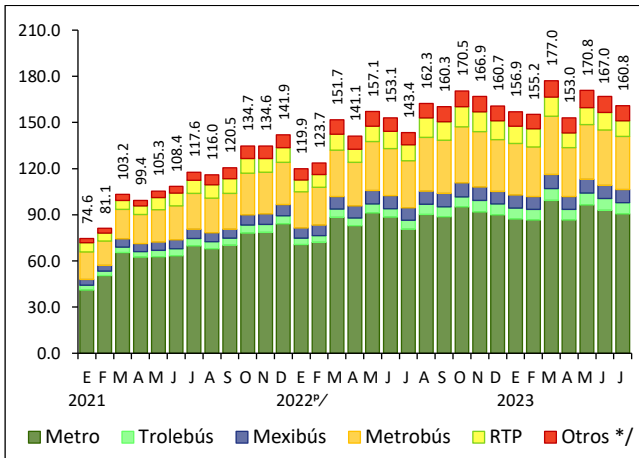
ESTADÍSTICA DE TRANSPORTE URBANO DE PASAJEROS

JULIO DE 2023

INDICADORES ECONÓMICOS DE COYUNTURA

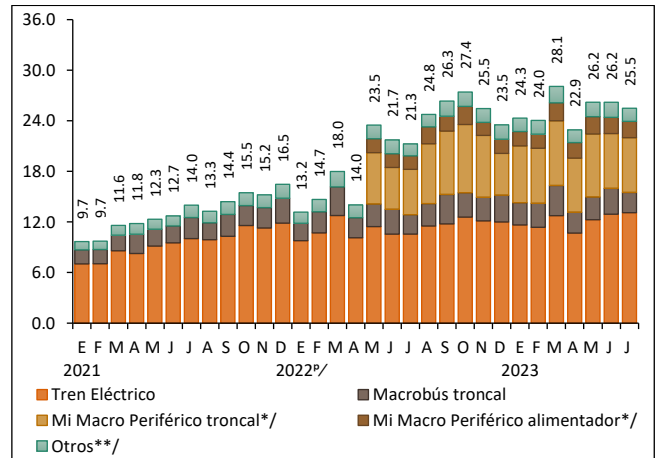
Gráfica 3
PASAJEROS DE LOS SISTEMAS DE TRANSPORTE URBANO EN CIUDADES ESPECÍFICAS
(Millones de pasajeros)

ZONA METROPOLITANA DEL VALLE DE MÉXICO



*/ Agrupa: Cablebús, Mexicable, Tren ligero y Tren Suburbano.

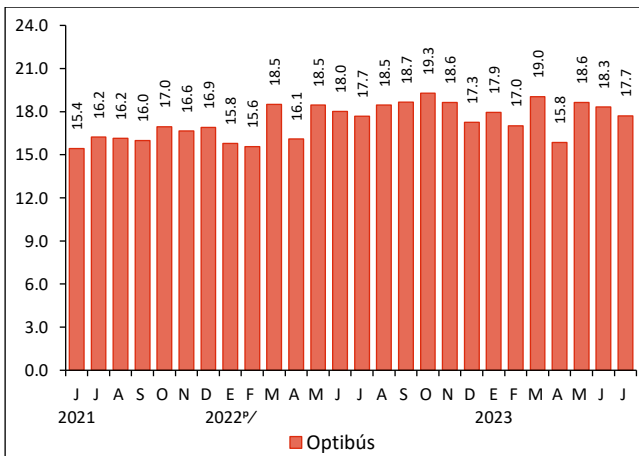
GUADALAJARA



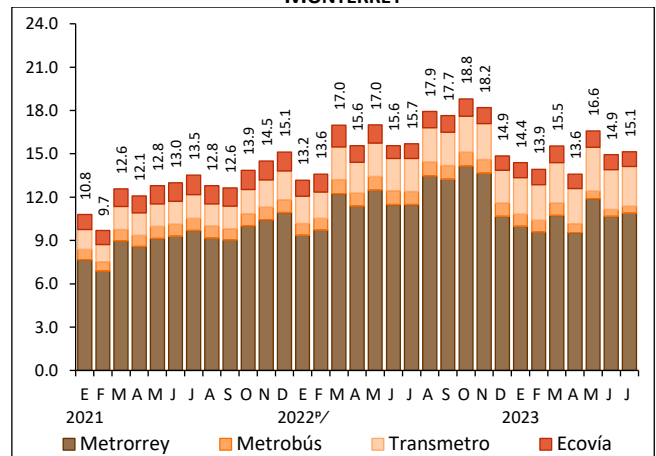
*/ Cifras disponibles a partir de mayo de 2022

**/ Agrupa: Macrobus alimentador, Trolebus, Mi Transporte Eléctrico y SITREN.

LEÓN



MONTERREY

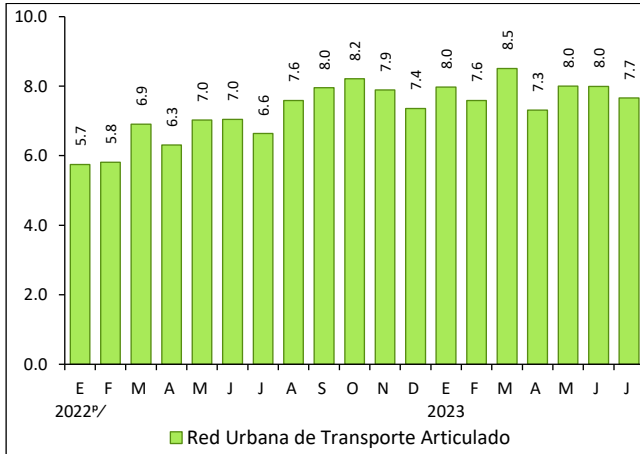


ESTADÍSTICA DE TRANSPORTE URBANO DE PASAJEROS

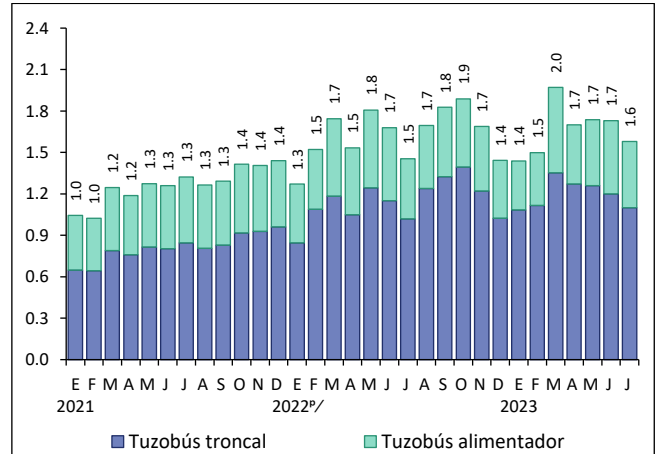
JULIO DE 2023

INDICADORES ECONÓMICOS DE COYUNTURA

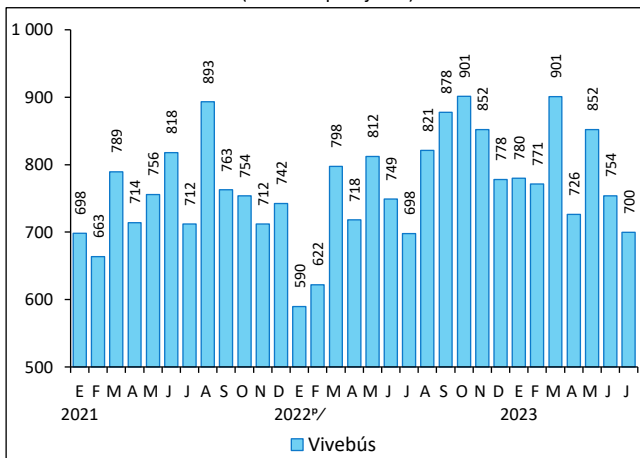
PUEBLA



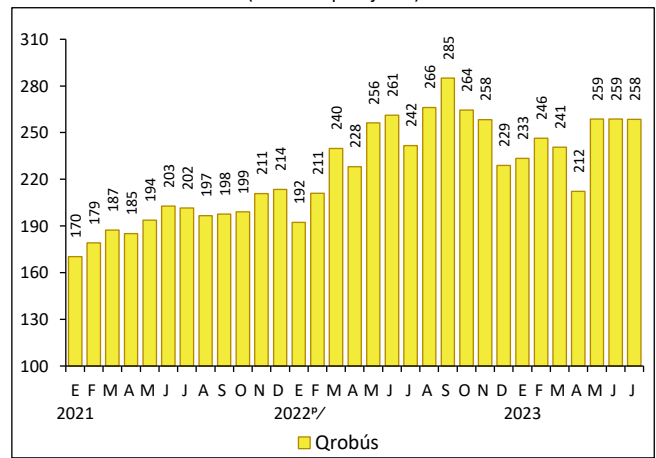
PACHUCA



CHIHUAHUA
(Miles de pasajeros)



QUERÉTARO
(Miles de pasajeros)



^{1/} Cifras preliminares a partir del año que se indica.
Fuente: INEGI. Estadística de Transporte Urbano de Pasajeros

**ESTADÍSTICA DE TRANSPORTE
URBANO DE PASAJEROS**

JULIO DE 2023

INDICADORES ECONÓMICOS DE COYUNTURA

CUADROS RESUMEN

Cuadro 1
PASAJEROS DE LOS SISTEMAS DE TRANSPORTE URBANO EN CIUDADES ESPECÍFICAS
JULIO DE 2023 ^{P/}

Ciudad	Sistemas de transporte urbano	Pasajeros	Estructura porcentual	Variación porcentual:	
				mensual	anual
Zona Metropolitana del Valle de México	Total	160 828 532	100.0	-3.7	12.1
	Sistema de Transporte Colectivo Metro	90 692 404	56.4	-2.5	12.4
	Metrobús	34 605 259	21.5	-3.8	12.6
	Red de Transporte de Pasajeros	10 238 123	6.4	-10.1	-1.0
	Mexibús	8 385 731	5.2	-2.7	5.8
	Trolebús	7 264 101	4.5	-4.3	24.2
	Tren Suburbano	3 531 617	2.2	-6.0	13.0
	Cablebús	3 045 166	1.9	-11.0	15.4
	Tren ligero	1 855 673	1.2	-9.1	4.2
	Mexicable	1 210 458	0.8	-1.2	248.8
Guadalajara	Total	25 488 965	100.0	-2.7	19.9
	Tren Eléctrico Urbano	13 103 804	51.4	1.4	24.1
	Mi Macro Periférico troncal	6 497 848	25.5	-0.1	20.8
	Macrobús troncal	2 397 150	9.4	-21.8	3.9
	Mi Macro Periférico alimentador	1 936 302	7.6	0.7	20.9
	Macrobús alimentador	803 852	3.2	-23.0	8.2
	Mi Transporte Eléctrico	309 554	1.2	0.5	16.9
	Sistema Integral del Tren Ligero (SITREN)	250 811	1.0	2.1	18.0
	Trolebús	189 644	0.7	-1.5	0.2
León	Optibús	17 710 134	100.0	-3.4	0.2
Monterrey	Total	15 129 406	100.0	1.2	-3.6
	Metrorrey	10 894 497	72.0	2.2	-5.1
	Transmetro	2 733 871	18.1	-0.4	19.9
	Ecovía	1 017 801	6.7	-3.4	-0.6
	Metrobús	483 237	3.2	-1.9	-47.0
Puebla	Red Urbana de Transporte Articulado	7 662 403	100.0	-4.2	15.5
Pachuca	Total	1 580 340	100.0	-8.7	8.7
	Tuzobús troncal	1 100 530	69.6	-8.2	8.0
	Tuzobús alimentador	479 810	30.4	-9.7	10.2
Chihuahua	Vivebús	699 816	100.0	-7.2	0.3
Querétaro	Qrobús	258 490	100.0	-0.1	7.0

^{P/} Cifras preliminares

Fuente: INEGI. Estadística de Transporte Urbano de Pasajeros

**ESTADÍSTICA DE TRANSPORTE
URBANO DE PASAJEROS**

JULIO DE 2023

INDICADORES ECONÓMICOS DE COYUNTURA

Cuadro 2
DISTANCIA RECORRIDA POR LOS SISTEMAS DE TRANSPORTE URBANO DE PASAJEROS EN CIUDADES ESPECÍFICAS
JULIO DE 2023 ^{P/}

Ciudad	Sistemas de transporte urbano	Kilómetros	Estructura porcentual	Variación porcentual:	
				mensual	anual
Zona Metropolitana del Valle de México	Total	29 942 236	100.0	1.0	12.0
	Cablebús	9 563 683	31.9	2.3	0.5
	Metrobús	5 634 413	18.8	0.8	13.5
	Red de Transporte de Pasajeros	3 838 771	12.8	-5.9	-11.7
	Mexicable	3 425 750	11.4	3.2	270.0
	Sistema de Transporte Colectivo Metro	3 042 080	10.2	3.2	2.8
	Mexibús	2 738 637	9.1	1.5	9.8
	Trolebús	1 413 231	4.7	1.3	15.0
	Tren Suburbano	183 988	0.6	1.2	-0.1
	Tren ligero	101 683	0.3	3.2	-1.2
Guadalajara	Total	4 757 478	100.0	1.0	8.0
	Mi Macro Periférico troncal	1 892 339	39.8	0.4	12.8
	Mi Macro Periférico alimentador	972 392	20.4	0.1	26.3
	Tren Eléctrico Urbano	731 832	15.4	2.3	0.8
	Macrobús alimentador	368 161	7.7	1.1	-10.9
	Macrobús troncal	350 172	7.4	0.2	-0.8
	Mi Transporte Eléctrico	260 395	5.5	3.3	-6.4
	Sistema Integral del Tren Ligero (SITREN)	147 936	3.1	6.3	-1.7
	Trolebús	34 251	0.7	-0.1	-8.8
León	Optibús	4 749 094	100.0	-1.8	-3.8
Monterrey	Total	3 353 614	100.0	-0.7	9.9
	Transmetro	1 119 832	33.4	0.2	144.7
	Metrobús	1 015 808	30.3	-2.5	-22.0
	Metrorrey	930 780	27.8	1.7	-7.2
	Ecovía	287 194	8.6	-4.8	-0.5
Puebla	Red Urbana de Transporte Articulado	2 050 059	100.0	2.5	1.4
Pachuca	Total	632 293	100.0	-0.5	7.5
	Tuzobús alimentador	352 922	55.8	0.9	21.0
	Tuzobús troncal	279 371	44.2	-2.2	-5.9
Chihuahua	Vivebús	216 009	100.0	-0.2	24.2
Querétaro	Qrobús	123 944	100.0	-7.7	9.9

^{P/} Cifras preliminares

Fuente: INEGI. Estadística de Transporte Urbano de Pasajeros

NOTA AL USUARIO

Conforme a los «Lineamientos de cambios a la información divulgada en las publicaciones estadísticas y geográficas del Instituto Nacional de Estadística y Geografía» se actualizaron las cifras de algunos sistemas de transporte de la Zona Metropolitana del Valle de México: Mexibús, cifras de enero a junio de 2023; Mexicable, de junio de 2023 y Cablebús, de abril y mayo de 2023.

Asimismo, se actualizaron cifras de abril a junio de 2023 de Metrobús y Transmetro pertenecientes a la ciudad de Monterrey.

Para más información sobre los resultados publicados en esta nota, consúltese la página del INEGI y el Banco de Información Económica (BIE):

<https://www.inegi.org.mx/programas/transporteurbano/>
<https://www.inegi.org.mx/app/indicadores/?tm=0>