

Próxima publicación: 26 de abril

## INFORMACIÓN OPORTUNA SOBRE LA BALANZA COMERCIAL DE MERCANCÍAS DE MÉXICO DURANTE FEBRERO DE 2019

La información oportuna de comercio exterior de febrero de 2019 indica un superávit comercial de 1,222 millones de dólares, saldo que se compara con el de 930 millones de dólares observado en igual mes de 2018. Con dicho saldo, en los primeros dos meses del año la balanza comercial presentó un déficit de (-)3,588 millones de dólares<sup>1</sup>.

### EXPORTACIONES

En el mes de referencia, el valor de las exportaciones de mercancías fue de 36,296 millones de dólares, cifra que se integró por 33,730 millones de dólares de exportaciones no petroleras y por 2,566 millones de dólares de petroleras. Así, en el segundo mes de 2019 las exportaciones totales registraron un avance anual de 3.5%, el cual fue resultado neto de un crecimiento de 3.8% en las exportaciones no petroleras y de una caída de (-)0.7% en las petroleras. Al interior de las exportaciones no petroleras, las dirigidas a Estados Unidos se elevaron a una tasa anual de 4.6%, en tanto que las canalizadas al resto del mundo lo hicieron en 0.7 por ciento.

Con cifras ajustadas por estacionalidad, en febrero de este año las exportaciones totales de mercancías mostraron una baja mensual de (-)0.05%, la cual fue resultado neto de una reducción de (-)0.79% en las exportaciones no petroleras y de un alza de 11.59% en las petroleras.

### IMPORTACIONES

En febrero pasado, el valor de las importaciones de mercancías sumó 35,074 millones de dólares, monto que implicó un aumento anual de 2.7 por ciento. Dicha tasa fue reflejo de la combinación de un alza de 4.3% en las importaciones no petroleras y de una disminución de (-)9.5% en las petroleras. Al considerar las importaciones por tipo de bien, se observó un incremento anual de 5.2% en las importaciones de bienes de uso intermedio, mientras que se presentaron retrocesos anuales de (-)5.3% en las importaciones de bienes de consumo y de (-)5.5% en las de bienes de capital.

<sup>1</sup> La suma de los componentes que integran la estadística de la balanza comercial de mercancías de México que se presenta en este reporte puede no coincidir con los totales debido al redondeo de las cifras.

Con series ajustadas por estacionalidad, las importaciones totales reportaron una caída mensual de (-)1.54% con datos desestacionalizados, la cual se originó de descensos de (-)1.26% en las importaciones no petroleras y de (-)3.99% en las petroleras. Por tipo de bien, se registraron retrocesos mensuales de (-)0.94% en las importaciones de bienes de consumo, de (-)1.37% en las de bienes de uso intermedio y de (-)3.67% en las de bienes de capital.

**BALANZA COMERCIAL DE MERCANCÍAS DE MÉXICO**

Concepto	Febrero*		Enero-Febrero*	
	Millones de Dólares	Variación % Anual	Millones de Dólares	Variación % anual
<b>Exportaciones Totales</b>	<b>36,295.7</b>	<b>3.5</b>	<b>68,749.1</b>	<b>4.5</b>
Petroleras	2,565.6	(-) 0.7	4,592.6	(-) 6.2
No petroleras	33,730.1	3.8	64,156.5	5.4
Agropecuarias	1,496.0	(-) 1.0	3,011.4	(-) 2.8
Extractivas	515.2	4.1	877.1	(-) 11.9
Manufactureras	31,719.0	4.0	60,268.0	6.1
Automotrices	11,621.8	1.7	20,946.4	4.2
No automotrices	20,097.2	5.4	39,321.6	7.2
<b>Importaciones Totales</b>	<b>35,074.1</b>	<b>2.7</b>	<b>72,337.1</b>	<b>4.4</b>
Petroleras	3,558.7	(-) 9.5	7,689.8	(-) 1.5
No petroleras	31,515.4	4.3	64,647.2	5.2
Bienes de consumo	4,329.0	(-) 5.3	9,148.9	(-) 3.7
Petroleras	1,112.0	(-) 22.7	2,463.1	(-) 15.7
No petroleras	3,217.0	2.6	6,685.8	1.6
Bienes intermedios	27,590.4	5.2	56,145.8	6.5
Petroleras	2,446.7	(-) 1.9	5,226.8	7.0
No petroleras	25,143.7	5.9	50,919.1	6.4
Bienes de capital	3,154.7	(-) 5.5	7,042.4	(-) 0.1
<b>Saldo de la Balanza Comercial</b>	<b>1,221.6</b>	<b>31.4</b>	<b>(-) 3,588.0</b>	<b>2.8</b>

Nota: Debido al redondeo, las sumas de los parciales pueden no coincidir con los totales.

\* Cifras oportunas.

**Se anexa Nota Técnica**

Para consultas de medios y periodistas, contactar a: [comunicacionsocial@inegi.org.mx](mailto:comunicacionsocial@inegi.org.mx)  
o llamar al teléfono (55) 52-78-10-00, exts. 1134, 1260 y 1241.

Dirección de Atención a Medios / Dirección General Adjunta de Comunicación





## NOTA TÉCNICA

### INFORMACIÓN OPORTUNA SOBRE LA BALANZA COMERCIAL DE MERCANCÍAS DE MÉXICO DURANTE FEBRERO DE 2019

#### CIFRAS ORIGINALES

#### *Saldo de la Balanza Comercial de Mercancías*

La información oportuna de comercio exterior de febrero de 2019 indica un superávit comercial de 1,222 millones de dólares. Dicho saldo se compara con el déficit de (-)4,810 millones de dólares reportado durante enero. El incremento en el saldo comercial entre enero y febrero fue resultado de un aumento en el saldo de la balanza de productos no petroleros, que pasó de un déficit de (-)2,706 millones de dólares para enero a un superávit de 2,215 millones de dólares en febrero, y de una disminución en el déficit de la balanza de productos petroleros, que pasó de (-)2,104 millones de dólares a (-)993 millones de dólares.

En los primeros dos meses de este año, la balanza comercial presentó un déficit de (-)3,588 millones de dólares.

#### BALANZA COMERCIAL DE MERCANCÍAS DE MÉXICO (Millones de dólares)

Concepto	2017	2018		2019		
		Dic	Anual	Ene	Feb*	Ene-Feb*
<b>Exportaciones Totales</b>	<b>409,401</b>	<b>37,529</b>	<b>450,572</b>	<b>32,453</b>	<b>36,296</b>	<b>68,749</b>
Petroleras	23,701	2,211	30,572	2,027	2,566	4,593
No Petroleras	385,700	35,319	420,000	30,426	33,730	64,156
<b>Importaciones Totales</b>	<b>420,369</b>	<b>35,693</b>	<b>464,277</b>	<b>37,263</b>	<b>35,074</b>	<b>72,337</b>
Petroleras	42,010	4,059	53,761	4,131	3,559	7,690
No Petroleras	378,359	31,634	410,515	33,132	31,515	64,647
<b>Balanza Comercial Total</b>	<b>(-) 10,968</b>	<b>1,836</b>	<b>(-) 13,704</b>	<b>(-) 4,810</b>	<b>1,222</b>	<b>(-) 3,588</b>
Petrolera	(-) 18,309	(-) 1,848	(-) 23,190	(-) 2,104	(-) 993	(-) 3,097
No Petrolera	7,341	3,685	9,485	(-) 2,706	2,215	(-) 491

\* Cifras oportunas.



El valor de las exportaciones petroleras en febrero de 2019 fue de 2,566 millones de dólares. Este monto se integró por 2,303 millones de dólares de ventas de petróleo crudo<sup>2</sup> y por 262 millones de dólares de exportaciones de otros productos petroleros. En ese mes, el precio promedio de la mezcla mexicana de crudo de exportación se situó en 55.76 dólares por barril, cifra mayor en 3.95 dólares respecto de la del mes previo, pero menor en 0.45 dólares en comparación con la de febrero de 2018. En cuanto al volumen de crudo exportado, éste se ubicó en el mes de referencia en 1.475 millones de barriles diarios, nivel superior al de 1.071 millones de barriles diarios de enero y al de 1.451 millones de barriles diarios de febrero de 2018.

### ***Exportaciones Totales de Mercancías***

El valor de las exportaciones de mercancías en el segundo mes de este año ascendió a 36,296 millones de dólares, dato mayor en 3.5% al del mismo mes de 2018, dicha tasa se originó de la combinación de un avance de 3.8% en las exportaciones no petroleras y de una reducción de (-)0.7% en las petroleras. Al interior de las exportaciones no petroleras, las dirigidas a Estados Unidos crecieron 4.6% a tasa anual, en tanto que las canalizadas al resto del mundo lo hicieron en 0.7 por ciento.

#### **EXPORTACIONES NO PETROLERAS A DISTINTOS MERCADOS**

Concepto	Estructura % Ene-Feb 2019*	Variación porcentual anual				
		2018		2019		
		Dic	Anual	Ene	Feb*	Ene-Feb*
<b>Total</b>	<b>100.00</b>	<b>6.0</b>	<b>8.9</b>	<b>7.1</b>	<b>3.8</b>	<b>5.4</b>
<b>Estados Unidos</b>	<b>81.14</b>	<b>8.8</b>	<b>8.4</b>	<b>7.9</b>	<b>4.6</b>	<b>6.1</b>
Automotriz	26.80	11.9	10.5	7.4	3.1	4.9
Otras	54.34	7.4	7.4	8.2	5.4	6.7
<b>Resto del Mundo</b>	<b>18.86</b>	<b>(-) 5.5</b>	<b>11.0</b>	<b>3.8</b>	<b>0.7</b>	<b>2.2</b>
Automotriz	5.85	(-) 11.1	21.1	7.8	(-) 4.1	0.8
Otras	13.01	(-) 2.9	6.7	2.3	3.2	2.8

\* Cifras oportunas.

<sup>2</sup> Información proporcionada por PMI Comercio Internacional, S.A. de C.V., que corresponde a sus cifras operativas y está sujeta a revisiones posteriores.



### ***Exportaciones por Tipo de Mercancía***

Las exportaciones de productos manufacturados en febrero del año en curso alcanzaron 31,719 millones de dólares, lo que representó un incremento de 4% a tasa anual. Las variaciones más significativas se presentaron en las exportaciones de alimentos, bebidas y tabaco (13.2%), de maquinaria y equipo especial para industrias diversas (12.4%), de equipo profesional y científico (7.6%) y de productos automotrices (1.7%). A su vez, el avance anual en las exportaciones de productos automotrices fue resultado neto de un alza de 3.1% en las ventas canalizadas a Estados Unidos y de una caída de (-)4.1% en las dirigidas a otros mercados.

En el segundo mes de 2019, el valor de las exportaciones agropecuarias y pesqueras se ubicó en 1,496 millones de dólares, monto que implicó un retroceso de (-)1% a tasa anual. Las reducciones más importantes se registraron en las exportaciones de mangos (-46.5%), de cítricos (-28.8%), de aguacate (-23.4%), de cebolla y ajo (-20.1%) y de café crudo en grano (-19.9%). En contraste, los aumentos anuales más relevantes se observaron en las exportaciones de pescados, crustáceos y moluscos (45.3%) y de legumbres y hortalizas frescas (9.4%). En cuanto a las exportaciones extractivas, éstas se ubicaron en 515 millones de dólares en el mes de referencia con una tasa anual de 4.1 por ciento.

En el primer bimestre de este año, el valor de las exportaciones totales sumó 68,749 millones de dólares, lo que significó un crecimiento anual de 4.5 por ciento; dicha tasa se derivó de la combinación de un incremento de 5.4% en las exportaciones no petroleras y de un descenso de (-)6.2% en las petroleras.

### ***Estructura de las Exportaciones***

La estructura del valor de las exportaciones de mercancías durante los primeros dos meses de 2019 fue la siguiente: bienes manufacturados 87.6%, productos petroleros 6.7%, bienes agropecuarios 4.4% y productos extractivos no petroleros 1.3 por ciento.

### ***Importaciones Totales de Mercancías***

El valor de las importaciones de mercancías en el segundo mes del año actual fue de 35,074 millones de dólares, lo que representó un incremento anual de 2.7 por ciento.



En el periodo enero-febrero de 2019, el valor de las importaciones totales ascendió a 72,337 millones de dólares, cifra mayor en 4.4% a la observada en igual lapso de 2018. A su interior, las importaciones no petroleras se elevaron a una tasa anual de 5.2%, en tanto que las petroleras retrocedieron (-)1.5 por ciento.

### ***Importaciones por Tipo de Bien***

Las importaciones de bienes de consumo se ubicaron en 4,329 millones de dólares, monto que se tradujo en una disminución anual de (-)5.3 por ciento. Dicha tasa fue resultado neto de una reducción de (-)22.7% en las importaciones de bienes de consumo petroleros (gasolina y gas butano y propano) y de un avance de 2.6% en las de bienes de consumo no petroleros.

Por su parte, en febrero pasado se importaron bienes de uso intermedio por un valor de 27,590 millones de dólares, nivel superior en 5.2% al reportado en febrero de 2018. Este crecimiento se originó de la combinación de un aumento de 5.9% en las importaciones de bienes de uso intermedio no petroleros y de un descenso de (-)1.9% en las importaciones de productos de uso intermedio petroleros.

En lo que corresponde a las importaciones de bienes de capital, en el mes de referencia éstas alcanzaron 3,155 millones de dólares, lo cual implicó una caída anual de (-)5.5 por ciento.

### ***Estructura de las Importaciones***

La estructura del valor de las importaciones durante el primer bimestre de 2019 fue la siguiente: bienes de uso intermedio 77.6%, bienes de consumo 12.7% y bienes de capital 9.7 por ciento.



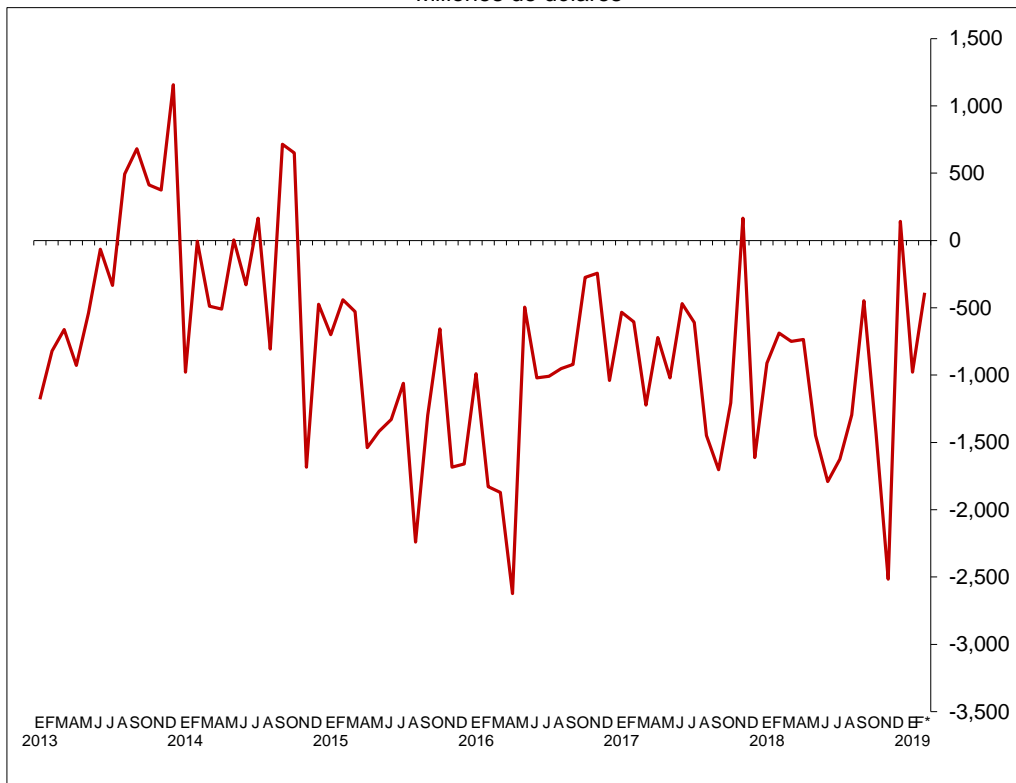
### **CIFRAS AJUSTADAS POR ESTACIONALIDAD**

Con cifras desestacionalizadas, en febrero de 2019 la balanza comercial registró un déficit de (-)388 millones de dólares, mientras que en enero el déficit fue de (-)977 millones de dólares. La disminución del déficit comercial ajustado por estacionalidad entre enero y febrero fue resultado de un incremento en el superávit de la balanza de productos no petroleros, que pasó de 768 millones de dólares en enero a 928 millones de dólares en febrero, y de una reducción en el déficit de la balanza de productos petroleros, que pasó de (-)1,745 millones de dólares a (-)1,315 millones de dólares.

#### **Saldo de la Balanza Comercial de Mercancías de México**

Serie desestacionalizada

Millones de dólares



\* Cifras oportunas.

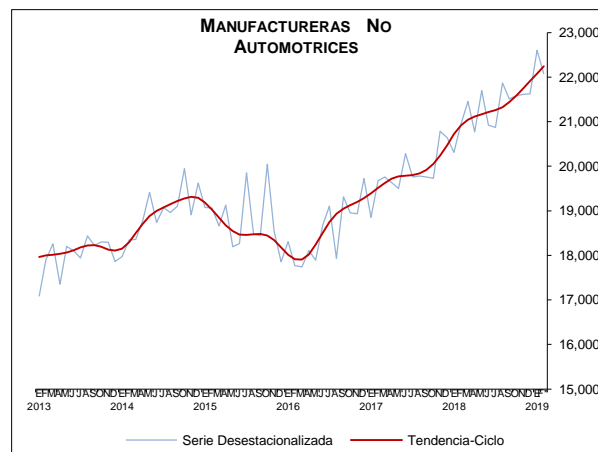
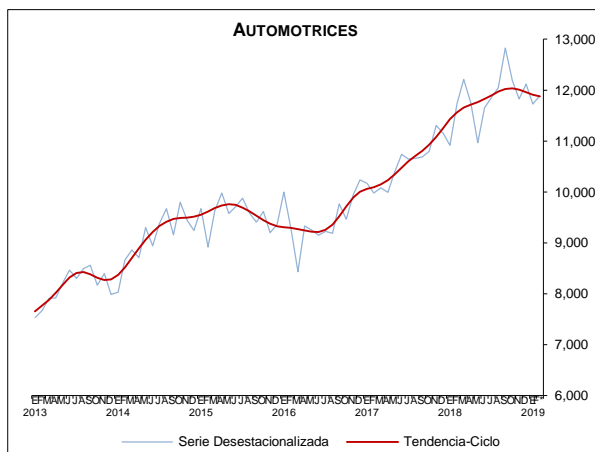
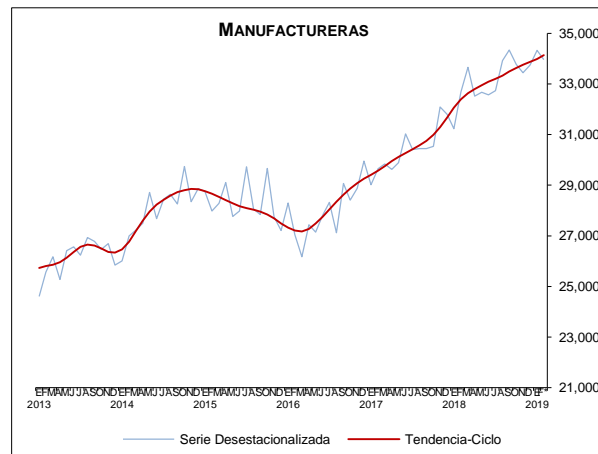
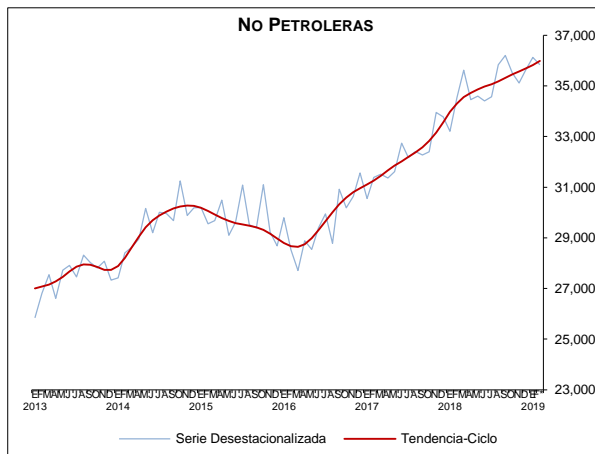
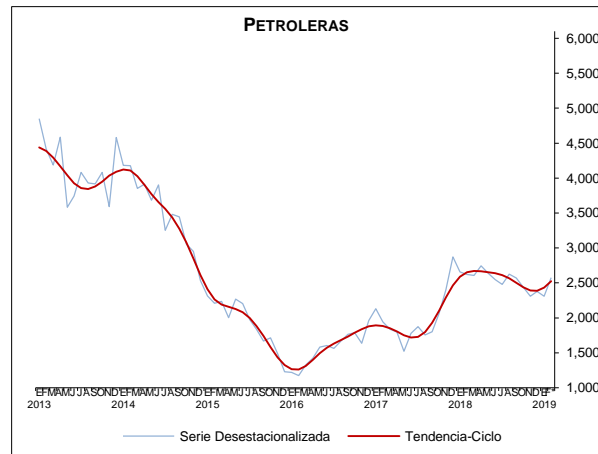
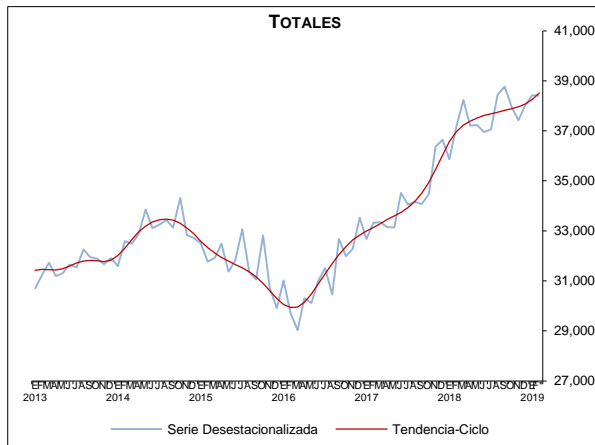
En el mes de referencia, las exportaciones totales desestacionalizadas reportaron un descenso mensual de (-)0.05%, el cual se originó de la combinación de un retroceso de (-)0.79% en las exportaciones no petroleras y de un avance de 11.59% en las petroleras. Al interior de las exportaciones no petroleras, las manufactureras presentaron una caída mensual de (-)1.05 por ciento. A su vez, dicha tasa fue resultado neto de una variación de (-)2.34% en



las exportaciones de manufacturas no automotrices y de un incremento de 1.42% en las automotrices.

### Exportaciones de Mercancías

Series desestacionalizadas y de tendencia-ciclo  
Millones de dólares



\* Cifras oportunas.



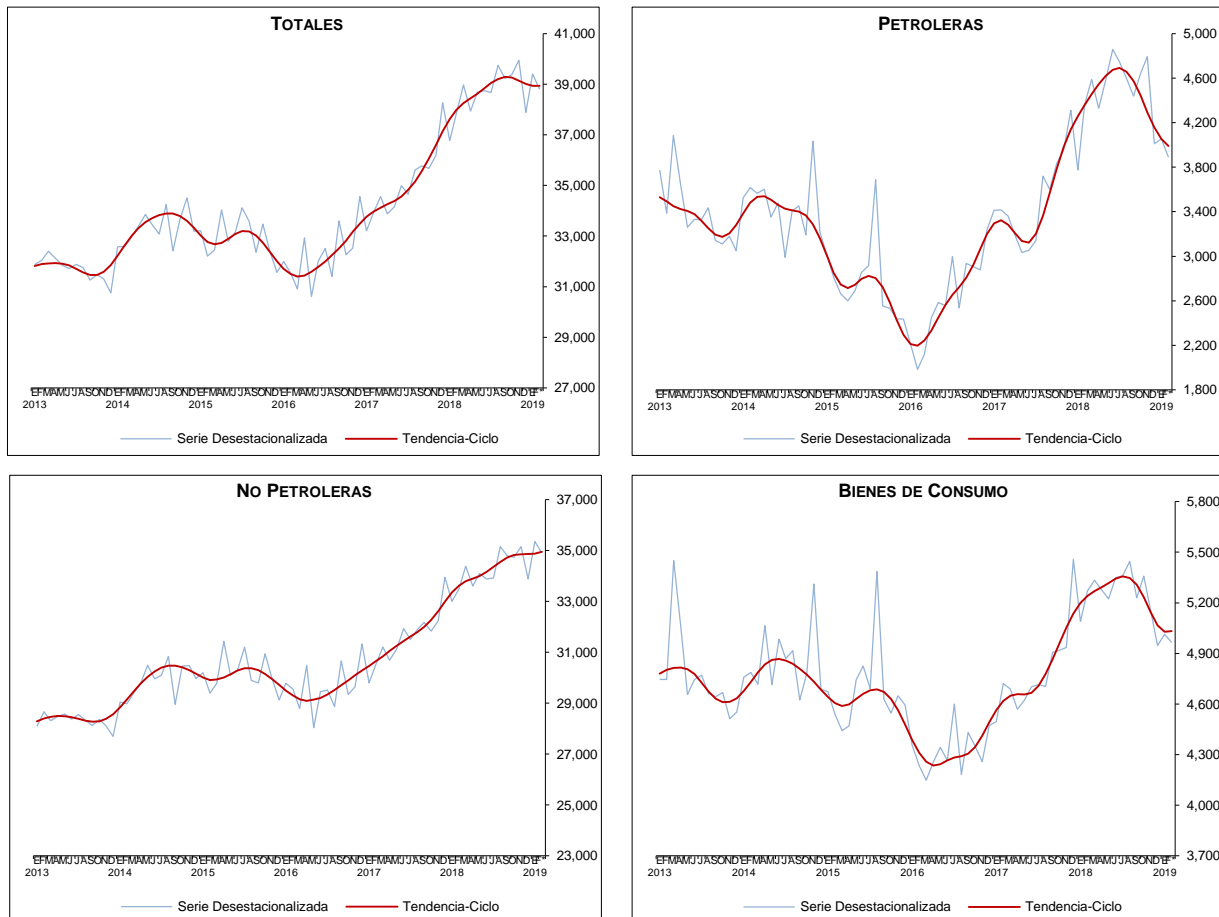


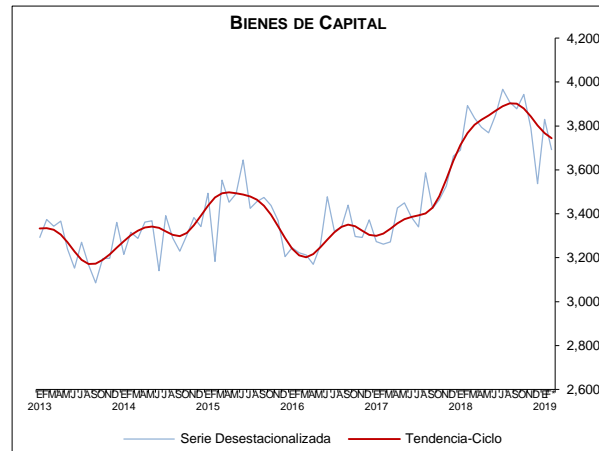
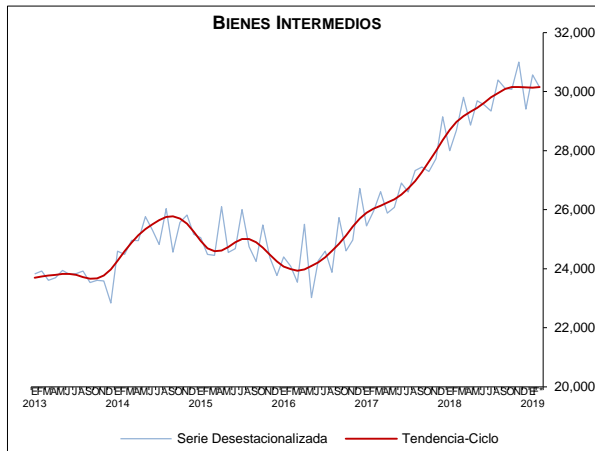
Las importaciones totales de mercancías en febrero de 2019 mostraron un descenso mensual desestacionalizado de (-)1.54 por ciento. Esta cifra fue reflejo de reducciones de (-)1.26% en las importaciones no petroleras y de (-)3.99% en las petroleras. Por tipo de bien, se observaron disminuciones mensuales de (-)0.94% en las importaciones de bienes de consumo (alza de 0.16% en las de bienes de consumo no petroleros), de (-)1.37% en las de bienes de uso intermedio (retroceso de (-)1.12% en las de bienes de uso intermedio no petroleros) y de (-)3.67% en las importaciones de bienes de capital.

### Importaciones de Mercancías

Series desestacionalizadas y de tendencia-ciclo

Millones de dólares





\* Cifras oportunas.

La información oportuna de comercio exterior que se presenta en este documento es elaborada por el SAT, SE, Banco de México, INEGI. Balanza Comercial de Mercancías de México. **SNIEG. Información de Interés Nacional.**