

Próxima publicación: 7 de mayo

## ÍNDICE NACIONAL DE PRECIOS PRODUCTOR MARZO DE 2020

El Instituto Nacional de Estadística y Geografía (INEGI) informa que en el tercer mes de 2020 el Índice Nacional de Precios Productor (INPP) Total, incluyendo petróleo, presentó un incremento de 1.38% mensual y de 2.10% a tasa anual<sup>1</sup>. En igual mes de 2019 aumentó 0.36% mensual y 4.34% anual.

Por grupos de actividades económicas, los precios de las Actividades Primarias ascendieron 4.66%, los de las Actividades Secundarias 1.56% y los de las Actividades Terciarias 0.57% a tasa mensual.

El Índice de Mercancías y Servicios de Uso Intermedio, incluyendo petróleo, mostró un crecimiento mensual de 0.11% y a tasa anual se redujo (-)1.28 por ciento.

Por su parte, el Índice de Mercancías y Servicios Finales, incluyendo petróleo, registró un alza mensual de 1.87% y anual de 3.44 por ciento.

Cuadro 1  
**ÍNDICE NACIONAL DE PRECIOS PRODUCTOR  
MERCANCÍAS Y SERVICIOS INTERMEDIOS, FINALES Y PRODUCCIÓN TOTAL,  
INCLUYENDO PETRÓLEO, DURANTE MARZO DE 2020**

Clasificación por origen  
Variación porcentual

Actividad económica	Variación mensual			Variación anual <sup>1/</sup>		
	Inter-medios	Finales	Total	Inter-medios	Finales	Total
<b>Índice General</b>	<b>0.11</b>	<b>1.87</b>	<b>1.38</b>	<b>-1.28</b>	<b>3.44</b>	<b>2.10</b>
<b>Actividades primarias</b>	<b>4.37</b>	<b>4.99</b>	<b>4.66</b>	<b>2.56</b>	<b>7.80</b>	<b>4.95</b>
<b>Actividades secundarias</b>	<b>-1.11</b>	<b>2.46</b>	<b>1.56</b>	<b>-4.57</b>	<b>2.85</b>	<b>0.92</b>
Minería	-17.61	-19.56	-18.52	-26.41	-30.07	-28.13
Generación, transmisión y distribución de energía eléctrica, suministro de agua y de gas por ductos al consumidor final	0.24	0.09	0.21	2.30	7.11	1.45
Construcción <sup>2/</sup>	---	0.68	0.68	---	1.18	1.18
Industrias manufactureras	1.86	4.18	3.61	-1.05	5.69	3.99
<b>Actividades terciarias</b>	<b>0.83</b>	<b>0.47</b>	<b>0.57</b>	<b>3.61</b>	<b>4.04</b>	<b>3.92</b>

<sup>1/</sup> Las variaciones anuales durante el primer año del INPP base julio de 2019 se continuarán comparando con el índice de la base anterior.

<sup>2/</sup> Esta actividad no genera bienes de uso intermedio.

<sup>1</sup> Nota general: Todas las variaciones anuales durante el primer año del INPP base julio de 2019 se continuarán comparando con el índice de la base anterior.

Cuadro 2  
**ÍNDICE NACIONAL DE PRECIOS PRODUCTOR**  
**PRODUCCIÓN TOTAL, INCLUYENDO PETRÓLEO, DURANTE MARZO**  
Variación porcentual durante marzo de los años que se indican

Actividad económica	Variación mensual			Variación anual <sup>1/</sup>		
	2018	2019	2020	2018	2019	2020
<b>Índice General</b>	<b>0.50</b>	<b>0.36</b>	<b>1.38</b>	<b>4.63</b>	<b>4.34</b>	<b>2.10</b>
<b>Actividades primarias</b>	<b>0.46</b>	<b>0.29</b>	<b>4.66</b>	<b>6.35</b>	<b>-0.90</b>	<b>4.95</b>
<b>Actividades secundarias</b>	<b>0.51</b>	<b>0.41</b>	<b>1.56</b>	<b>5.09</b>	<b>5.15</b>	<b>0.92</b>
Minería	0.42	2.39	-18.52	19.31	5.19	-28.13
Generación, transmisión y distribución de energía eléctrica, suministro de agua y de gas por ductos al consumidor final	1.88	0.32	0.21	-2.78	8.84	1.45
Construcción	0.86	-0.17	0.68	5.88	6.38	1.18
Industrias manufactureras	0.39	0.22	3.61	3.47	4.75	3.99
<b>Actividades terciarias</b>	<b>0.49</b>	<b>0.27</b>	<b>0.57</b>	<b>3.59</b>	<b>3.61</b>	<b>3.92</b>

<sup>1/</sup> Las variaciones anuales durante el primer año del INPP base julio de 2019 se continuarán comparando con el índice de la base anterior.

Como parte de las medidas extraordinarias adoptadas por el INEGI ante el estado de emergencia sanitaria originada por el COVID-19, a partir del presente mes de abril y mientras dure esta emergencia sanitaria, la medición del Índice Nacional de Precios Productor (INPP) utilizará medios electrónicos como el Internet, correo electrónico, teléfono y otras tecnologías de la información para obtener sus cotizaciones. Los resultados se continuarán dando a conocer de acuerdo con el Calendario de Difusión de Información Estadística y Geográfica y de Interés Nacional establecido por el Instituto.

En diciembre de 2011, los Índices Nacionales de Precios fueron certificados bajo el estándar internacional ISO 9001:2008, re-certificados en los años 2014 y 2017. Actualmente, cumplen con ISO 9001:2015 /NMX-CC-9001-IMNC-2015, con el certificado: RSGC 1069.



### Se anexa Nota Técnica

Para consultas de medios y periodistas, contactar a: [comunicacionsocial@inegi.org.mx](mailto:comunicacionsocial@inegi.org.mx)  
o llamar al teléfono (55) 52-78-10-00, exts. 1134, 1260 y 1241

Dirección de Atención a Medios / Dirección General Adjunta de Comunicación





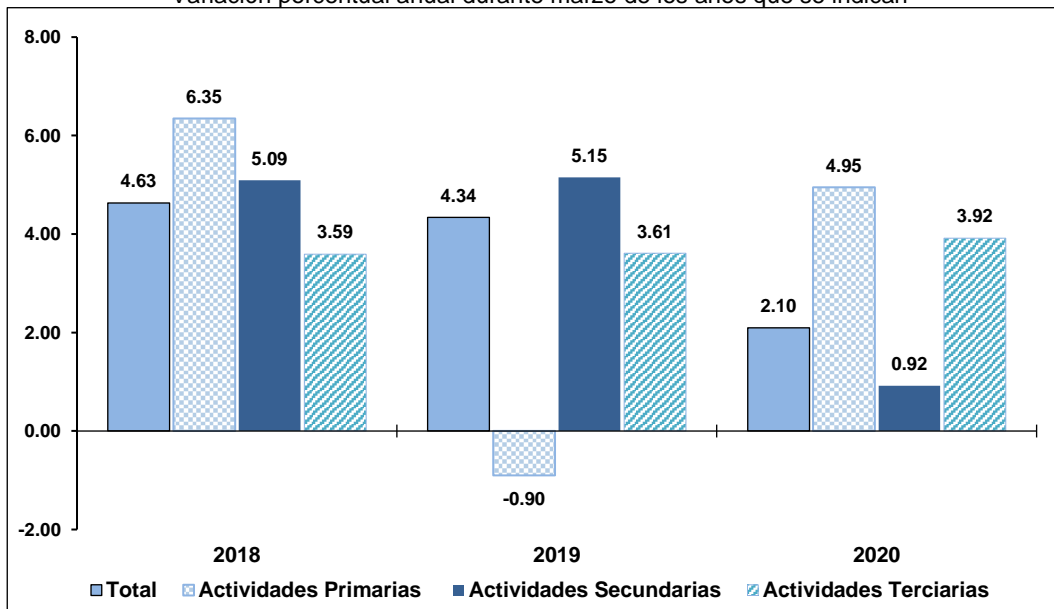
## NOTA TÉCNICA

# ÍNDICE NACIONAL DE PRECIOS PRODUCTOR MARZO DE 2020

### PRODUCCIÓN TOTAL

El Índice Nacional de Precios Productor (INPP) Total, incluyendo petróleo, reportó durante marzo de 2020 un incremento mensual de 1.38% y anual de 2.10 por ciento. En el mismo mes de un año antes aumentó 0.36% a tasa mensual y 4.34% a tasa anual.

Gráfica 1  
**ÍNDICE NACIONAL DE PRECIOS PRODUCTOR  
PRODUCCIÓN TOTAL, ACTIVIDADES PRIMARIAS, SECUNDARIAS Y TERCIARIAS,  
INCLUYENDO PETRÓLEO, DURANTE MARZO**  
Variación porcentual anual durante marzo de los años que se indican



Por grupos de actividades económicas, los precios de las Actividades Primarias ascendieron 4.66%, los de las Actividades Secundarias 1.56% y los de las Actividades Terciarias 0.57% a tasa mensual.



Cuadro 3  
**ÍNDICE NACIONAL DE PRECIOS PRODUCTOR**  
**MERCANCÍAS Y SERVICIOS INTERMEDIOS, FINALES Y PRODUCCIÓN TOTAL,**  
**INCLUYENDO PETRÓLEO, DURANTE MARZO DE 2020**  
 Clasificación por origen  
 Variación porcentual

Actividad económica	Variación mensual			Variación anual <sup>1/</sup>			Incidencia mensual <sup>2/</sup>		
	Inter-medios	Finales	Total	Inter-medios	Finales	Total	Inter-medios	Finales	Total
<b>Índice General</b>	<b>0.11</b>	<b>1.87</b>	<b>1.38</b>	<b>-1.28</b>	<b>3.44</b>	<b>2.10</b>	<b>0.109</b>	<b>1.872</b>	<b>1.382</b>
<b>Actividades primarias</b>	<b>4.37</b>	<b>4.99</b>	<b>4.66</b>	<b>2.56</b>	<b>7.80</b>	<b>4.95</b>	<b>0.431</b>	<b>0.164</b>	<b>0.238</b>
Agricultura, cría y explotación de animales, aprovechamiento forestal, pesca y caza	4.37	4.99	4.66	2.56	7.80	4.95	0.431	0.164	0.238
<b>Actividades secundarias</b>	<b>-1.11</b>	<b>2.46</b>	<b>1.56</b>	<b>-4.57</b>	<b>2.85</b>	<b>0.92</b>	<b>-0.613</b>	<b>1.548</b>	<b>0.947</b>
Minería	-17.61	-19.56	-18.52	-26.41	-30.07	-28.13	-1.372	-0.518	-0.756
Generación, transmisión y distribución de energía eléctrica, suministro de agua y de gas por ductos al consumidor final	0.24	0.09	0.21	2.30	7.11	1.45	0.018	0.001	0.005
Construcción <sup>3/</sup>	---	0.68	0.68	---	1.18	1.18	0.000	0.082	0.059
Industrias manufactureras	1.86	4.18	3.61	-1.05	5.69	3.99	0.742	1.984	1.638
<b>Actividades terciarias</b>	<b>0.83</b>	<b>0.47</b>	<b>0.57</b>	<b>3.61</b>	<b>4.04</b>	<b>3.92</b>	<b>0.291</b>	<b>0.160</b>	<b>0.196</b>
Transportes, correos y almacenamiento	1.01	0.61	0.70	4.97	3.29	3.67	0.072	0.055	0.060
Información en medios masivos	0.49	0.08	0.24	1.58	2.18	1.96	0.014	0.001	0.005
Servicios inmobiliarios y de alquiler de bienes muebles e intangibles	0.91	0.35	0.45	2.06	3.18	2.94	0.040	0.027	0.031
Servicios profesionales, científicos y técnicos	1.57	0.53	1.36	4.79	5.09	4.99	0.120	0.004	0.036
Servicios de apoyo a los negocios y manejo de residuos y desechos, y servicios de remediación	0.26	-0.33	0.23	2.39	2.28	2.78	0.026	-0.001	0.007
Servicios educativos <sup>3/</sup>	---	0.04	0.04	---	4.73	4.73	0.000	0.002	0.001
Servicios de salud y de asistencia social <sup>3/</sup>	---	0.74	0.74	---	4.94	4.94	0.000	0.032	0.023
Servicios de esparcimiento culturales y deportivos, y otros servicios recreativos <sup>3/</sup>	---	1.45	1.45	---	6.31	6.31	0.000	0.005	0.003
Servicios de alojamiento temporal y de preparación de alimentos y bebidas	1.13	0.90	0.93	5.85	6.40	6.31	0.014	0.029	0.025
Otros servicios excepto actividades gubernamentales	0.24	0.34	0.31	2.91	4.35	3.82	0.004	0.004	0.004

<sup>1/</sup> Las variaciones anuales durante el primer año del INPP base julio de 2019 se continuarán comparando con el índice de la base anterior.

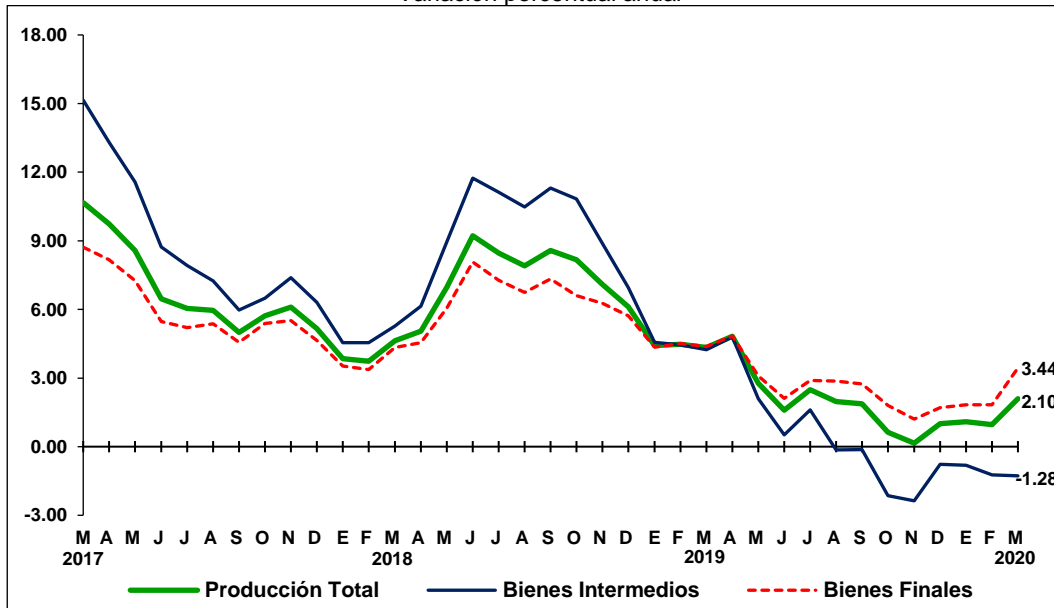
<sup>2/</sup> La incidencia se refiere a la contribución en puntos porcentuales de cada componente del INPP en la variación porcentual del índice general. Ésta se calcula utilizando los ponderadores de cada subíndice, así como los precios relativos y sus respectivas variaciones. En ciertos casos, la suma de los componentes de algún grupo de subíndices puede tener alguna discrepancia por efectos de redondeo.

<sup>3/</sup> Estas actividades no registran información ya que no generan bienes de uso intermedio.

Por tipo de bien, los precios de las Mercancías y Servicios de Uso Intermedio, incluyendo petróleo, mostraron un crecimiento mensual de 0.11% y una caída anual de (-)1.28 por ciento. Por su parte, los precios de las Mercancías y Servicios Finales subieron 1.87% mensual y 3.44% a tasa anual (véase cuadro 3).



Gráfica 2  
**ÍNDICE NACIONAL DE PRECIOS PRODUCTOR**  
**MERCANCÍAS Y SERVICIOS INTERMEDIOS, FINALES Y PRODUCCIÓN TOTAL,**  
**INCLUYENDO PETRÓLEO, A MARZO DE 2020**  
Clasificación por origen  
Variación porcentual anual



### **Actividades Primarias**

Los precios de las Actividades Primarias reportaron un ascenso mensual de 4.66% durante marzo del año en curso. El producto genérico con la contribución más significativa en el índice total de dichas actividades fue el de Aves, con un alza de 20.01 por ciento.

### **Actividades Secundarias**

Los precios de las Actividades Secundarias, incluyendo petróleo, observaron un incremento mensual de 1.56% en el tercer mes de 2020. Este resultado obedeció al aumento en los precios de la Generación, transmisión y distribución de energía eléctrica, suministro de agua y de gas por ductos al consumidor final de 0.21%, en la Construcción de 0.68% y en las Industrias manufactureras de 3.61%, mientras que en la Minería decrecieron (-)18.52 por ciento.



## Industrias Manufactureras

Los precios de las Industrias manufactureras subieron 3.61% a tasa mensual y 3.99% a tasa anual. Los subsectores que destacaron por el ascenso mensual en los precios fueron el de Fabricación de equipo de computación, comunicación, medición y de otros equipos, componentes y accesorios electrónicos con 9.92%, Fabricación de maquinaria y equipo con 9.15% y el de Otras industrias manufactureras con 6.80 por ciento.

Cuadro 4  
**ÍNDICE NACIONAL DE PRECIOS PRODUCTOR  
 INCLUYENDO PETRÓLEO, DURANTE MARZO DE 2020**  
 Industrias Manufactureras  
 Variación porcentual

Actividad económica	Variación mensual			Variación anual <sup>1/</sup>		
	Inter-medios	Finales	Total	Inter-medios	Finales	Total
<b>Índice General incluyendo petróleo</b>	<b>0.11</b>	<b>1.87</b>	<b>1.38</b>	<b>-1.28</b>	<b>3.44</b>	<b>2.10</b>
<b>Industrias manufactureras</b>	<b>1.86</b>	<b>4.18</b>	<b>3.61</b>	<b>-1.05</b>	<b>5.69</b>	<b>3.99</b>
Industria alimentaria	4.93	1.25	2.06	-0.98	4.59	3.22
Industria de las bebidas y del tabaco	0.45	1.52	1.47	3.57	5.24	5.16
Fabricación de insumos textiles y acabado de textiles	1.66	2.32	2.06	2.92	3.52	3.29
Fabricación de productos textiles, excepto prendas de vestir	0.69	1.29	1.08	3.17	3.75	3.58
Fabricación de prendas de vestir	0.79	2.37	2.32	4.09	5.46	5.43
Curtido y acabado de cuero y piel, y fabricación de productos de cuero, piel y materiales sucedáneos	1.86	0.92	1.09	1.67	1.63	1.56
Industria de la madera	0.24	0.31	0.25	3.06	3.00	3.06
Industria del papel	1.28	1.70	1.52	3.05	3.60	3.33
Impresión e industrias conexas	0.57	0.57	0.57	0.78	0.78	0.78
Fabricación de productos derivados del petróleo y del carbón	-5.79	-2.75	-4.79	-12.69	-12.77	-12.67
Industria química	1.28	2.81	1.94	1.24	3.92	2.43
Industria del plástico y del hule	3.14	3.12	3.13	5.18	5.31	5.24
Fabricación de productos a base de minerales no metálicos	0.85	2.51	1.19	2.24	7.66	3.29
Industrias metálicas básicas	2.38	5.82	4.19	-3.38	7.90	2.14
Fabricación de productos metálicos	2.81	3.31	3.13	3.72	4.00	3.87
Fabricación de maquinaria y equipo	4.16	9.47	9.15	4.75	8.80	8.55
Fabricación de equipo de computación, comunicación, medición y de otros equipos, componentes y accesorios electrónicos	7.05	10.04	9.92	8.12	8.79	8.82
Fabricación de accesorios, aparatos eléctricos y equipo de generación de energía eléctrica	1.48	3.88	3.65	4.47	5.12	5.06
Fabricación de equipo de transporte	6.99	5.14	5.30	7.13	7.10	7.09
Fabricación de muebles, colchones y persianas	1.03	0.88	0.88	3.23	3.62	3.62
Otras industrias manufactureras	1.14	7.26	6.80	4.15	8.07	7.79

<sup>1/</sup> Las variaciones anuales durante el primer año del INPP base julio de 2019 se continuarán comparando con el índice de la base anterior.

## Actividades Terciarias

Los precios de las Actividades Terciarias reportaron un aumento mensual de 0.57% durante marzo de este año. Los sectores económicos que registraron la mayor alza mensual fueron el de Servicios de esparcimiento culturales y deportivos, y otros servicios recreativos con 1.45%, Servicios profesionales, científicos y técnicos con 1.36% y el de Servicios de alojamiento temporal y de preparación de alimentos y bebidas con 0.93 por ciento.



## **BIENES INTERMEDIOS**

El Índice de Mercancías y Servicios de Uso Intermedio, incluyendo petróleo, mostró un crecimiento mensual de 0.11% y una baja anual de (-)1.28% en el tercer mes de 2020.

Por grandes grupos de actividades económicas, los precios de las Actividades Primarias se acrecentaron 4.37% a tasa mensual y 2.56% a tasa anual; los de las Actividades Secundarias retrocedieron (-)1.11% mensual y (-)4.57% anual, y los de las Actividades Terciarias subieron 0.83% mensual y 3.61% anual.

Cuadro 5  
**ÍNDICE NACIONAL DE PRECIOS PRODUCTOR  
 MERCANCÍAS Y SERVICIOS DE USO INTERMEDIO,  
 INCLUYENDO PETRÓLEO, DURANTE MARZO**  
 Variación porcentual durante marzo de los años que se indican

Actividad económica	Variación mensual			Variación anual <sup>1/</sup>		
	2018	2019	2020	2018	2019	2020
<b>Índice General</b>	<b>0.53</b>	<b>0.33</b>	<b>0.11</b>	<b>5.27</b>	<b>4.24</b>	<b>-1.28</b>
<b>Actividades primarias</b>	<b>0.38</b>	<b>0.30</b>	<b>4.37</b>	<b>5.73</b>	<b>-0.68</b>	<b>2.56</b>
<b>Actividades secundarias</b>	<b>0.58</b>	<b>0.39</b>	<b>-1.11</b>	<b>6.34</b>	<b>5.54</b>	<b>-4.57</b>
Minería	-0.30	1.75	-17.61	20.74	5.24	-26.41
Generación, transmisión y distribución de energía eléctrica, suministro de agua y de gas por ductos al consumidor final	2.32	0.48	0.24	-4.15	11.71	2.30
Industrias manufactureras	0.59	0.06	1.86	4.77	4.89	-1.05
<b>Actividades terciarias</b>	<b>0.47</b>	<b>0.23</b>	<b>0.83</b>	<b>3.10</b>	<b>2.90</b>	<b>3.61</b>

<sup>1/</sup> Las variaciones anuales durante el primer año del INPP base julio de 2019 se continuarán comparando con el índice de la base anterior.

## **BIENES FINALES**

El Índice de Mercancías y Servicios Finales, incluyendo petróleo, reportó un alza mensual de 1.87% y de 3.44% a tasa anual durante marzo del año en curso.

### ***Por origen de la producción***

Por grandes grupos de actividades económicas, los precios de las Actividades Primarias ascendieron 4.99%, los de las Actividades Secundarias 2.46% y los de las Actividades Terciarias 0.47% a tasa mensual.

En su comparación anual, los de las Actividades Primarias se incrementaron 7.80%, los de las Actividades Secundarias 2.85% y los de las Actividades Terciarias 4.04 por ciento.



Cuadro 6  
**ÍNDICE NACIONAL DE PRECIOS PRODUCTOR  
 MERCANCÍAS Y SERVICIOS FINALES,  
 INCLUYENDO PETRÓLEO, DURANTE MARZO**  
 Variación porcentual durante marzo de los años que se indican

Actividad económica	Variación mensual			Variación anual <sup>1/</sup>		
	2018	2019	2020	2018	2019	2020
<b>Índice General</b>	<b>0.48</b>	<b>0.37</b>	<b>1.87</b>	<b>4.34</b>	<b>4.38</b>	<b>3.44</b>
<b>Actividades primarias</b>	<b>0.54</b>	<b>0.27</b>	<b>4.99</b>	<b>7.01</b>	<b>-1.13</b>	<b>7.80</b>
<b>Actividades secundarias</b>	<b>0.47</b>	<b>0.42</b>	<b>2.46</b>	<b>4.52</b>	<b>4.97</b>	<b>2.85</b>
Minería	1.10	3.01	-19.56	17.99	5.14	-30.07
Generación, transmisión y distribución de energía eléctrica, suministro de agua y de gas por ductos al consumidor final	0.69	-0.16	0.09	1.23	0.85	7.11
Construcción	0.86	-0.17	0.68	5.88	6.38	1.18
Industrias manufactureras	0.29	0.29	4.18	2.85	4.68	5.69
<b>Actividades terciarias</b>	<b>0.50</b>	<b>0.29</b>	<b>0.47</b>	<b>3.79</b>	<b>3.90</b>	<b>4.04</b>

<sup>1/</sup> Las variaciones anuales durante el primer año del INPP base julio de 2019 se continuarán comparando con el índice de la base anterior.

### ***Por destino de la producción***

Por destino de la producción, en marzo de 2020 los precios de los bienes finales de Demanda interna presentaron un alza mensual de 1.24%, ubicando su tasa anual en 3.54 por ciento. A su interior, los precios de los bienes de Consumo crecieron 0.92% mensual y 3.80% anual, y los destinados a la Formación de capital se incrementaron 2.08% mensual y 2.81% anual.

Por su parte, los precios de los bienes orientados a la Exportación subieron 3.51% mensual y 3.11% a tasa anual.

Cuadro 7  
**ÍNDICE NACIONAL DE PRECIOS PRODUCTOR  
 MERCANCÍAS Y SERVICIOS FINALES,  
 INCLUYENDO PETRÓLEO, DURANTE MARZO DE 2020**  
 Clasificación por destino  
 Variación porcentual

Destino de la producción	Variación mensual			Incidencia mensual <sup>1/</sup> Total	Variación anual <sup>2/</sup>		
	Mercancías	Servicios	Total		Mercancías	Servicios	Total
<b>INPP</b>	<b>2.51</b>	<b>0.76</b>	<b>1.87</b>	<b>1.872</b>	<b>3.02</b>	<b>4.15</b>	<b>3.44</b>
<b>Demanda interna</b>	<b>1.70</b>	<b>0.76</b>	<b>1.24</b>	<b>0.890</b>	<b>3.05</b>	<b>4.08</b>	<b>3.54</b>
Consumo <sup>3/</sup>	1.67	0.44	0.92	0.477	3.62	3.92	3.80
Formación de capital	1.74	3.66	2.08	0.413	2.34	4.54	2.81
<b>Exportaciones</b>	<b>3.61</b>	<b>0.96</b>	<b>3.51</b>	<b>0.981</b>	<b>2.91</b>	<b>5.19</b>	<b>3.11</b>

<sup>1/</sup> La incidencia se refiere a la contribución en puntos porcentuales de cada componente del INPP en la variación porcentual del índice general. Ésta se calcula utilizando los ponderadores de cada subíndice, así como los precios relativos y sus respectivas variaciones. En ciertos casos, la suma de los componentes de algún grupo de subíndices puede tener alguna discrepancia por efectos de redondeo.

<sup>2/</sup> Las variaciones anuales durante el primer año del INPP base julio de 2019 se continuarán comparando con el índice de la base anterior.

<sup>3/</sup> Consumo privado más consumo de gobierno individualizado.





## Genéricos que más influyeron en el resultado del INPP Total

Las variaciones de precios de los productos genéricos que destacaron por su contribución al comportamiento mensual del INPP Total, incluyendo petróleo, durante marzo de 2020, se muestran en el cuadro siguiente:

Cuadro 8  
**ÍNDICE NACIONAL DE PRECIOS PRODUCTOR**  
**INCLUYENDO PETRÓLEO, DURANTE MARZO DE 2020**  
 Genéricos con mayor incidencia

Productos con precios al alza	Variación % mensual	Incidencia <sup>1/</sup> mensual	Productos con precios a la baja	Variación % mensual	Incidencia <sup>1/</sup> mensual
Aves	20.01	0.163	Petróleo crudo	-41.35	-0.893
Computadoras y accesorios	13.55	0.153	Diesel	-6.54	-0.063
Carne de ave en canal	9.81	0.107	Gasolina	-10.05	-0.056
Oro	14.88	0.100	Plata	-3.88	-0.025
Otras partes y refacciones automotrices	12.62	0.093	Gas natural	-12.23	-0.018
Otros servicios relacionados con la minería	14.30	0.077	Turbosina	-9.87	-0.010
Camiones	9.62	0.077	Transporte aéreo de pasajeros	-2.13	-0.009
Bujías y otras partes para sistema eléctrico	10.09	0.075	Otros petroquímicos y butano	-1.86	-0.009
Equipos de comunicación	14.82	0.066	Partes, componentes y accesorios para ensamble de aeronaves	-1.91	-0.005
Asientos para vehículos automotrices	9.52	0.061	Cebolla	-10.70	-0.004
Motores automotrices	10.53	0.049	Tubos y postes de hierro y acero	-1.95	-0.003
Motores a diesel	12.87	0.047	Combustóleo	-3.26	-0.002
Otros aparatos e instrumentos de medida y control	10.80	0.043	Tomate verde	-5.94	-0.002
Camionetas para pasajeros	4.98	0.043	Alfalfa	-2.37	-0.002
Autotransporte de carga general	0.95	0.042	Plantas y flores	-7.98	-0.002

<sup>1/</sup> La incidencia se refiere a la contribución en puntos porcentuales de cada componente del INPP en la variación porcentual del índice general. Ésta se calcula utilizando los ponderadores de cada subíndice, así como los precios relativos y sus respectivas variaciones.

### **Nota al usuario**

Como parte de las medidas extraordinarias adoptadas por el INEGI ante el estado de emergencia sanitaria originada por el COVID-19, a partir del presente mes de abril y mientras dure esta emergencia sanitaria, la medición del Índice Nacional de Precios Productor (INPP) utilizará medios electrónicos como el Internet, correo electrónico, teléfono y otras tecnologías de la información para obtener sus cotizaciones. Los resultados se continuarán dando a conocer de acuerdo con el Calendario de Difusión de Información Estadística y Geográfica y de Interés Nacional establecido por el Instituto.

### **Nota metodológica**

El Índice Nacional de Precios Productor (INPP) es un indicador económico que mide la evolución de los precios de una canasta fija de bienes y servicios representativa de la producción nacional. Integra un conjunto de Índices de precios que permiten medir la variación de los precios de bienes y servicios por origen sectorial de la producción, y de



acuerdo su destino, en cuanto a bienes intermedios y finales; estos últimos para el consumo, la formación de capital y las exportaciones.

Las características metodológicas del INPP son:

- *Periodo de referencia*

El periodo de referencia del INPP es el mes de julio de 2019=100. A partir de este periodo se efectúan las comparaciones de los precios, por lo que se le denomina periodo base de comparación de los precios.

- *Canasta de bienes y servicios*

La canasta de bienes y servicios se integra de 560 productos y servicios genéricos<sup>2</sup>, de los cuáles 68 corresponden al sector Primario, 382 al Secundario y 110 al sector Terciario. Su contenido se define con base en las participaciones de los bienes y servicios en los valores de la producción nacional de los sectores económicos considerados por el índice. Para que un producto se integre en la canasta su participación debe ser igual o mayor al 0.005 por ciento.

- *Estructura de ponderación*

La estructura de ponderación del INPP con base en julio de 2019 (INPP 2019) se determinó a partir de los valores de producción de los Cuadros de Oferta y Utilización 2017 y la Matriz de Insumo-Producto de 2013 del Sistema de Cuentas Nacionales de México, así como con información de los Censos Económicos 2014, registros administrativos proporcionados por Petróleos Mexicanos, el Sistema de Información Agropecuaria y Pesquera, y la Encuesta Mensual de la Industria Manufacturera 2017, entre otros.

- *Cobertura Sectorial del INPP*

El INPP tiene cobertura para 15 sectores de actividad económica del SCIAN 2013, 62 subsectores, 168 ramas, 268 subramas y 344 clases de actividad económica, lo cual representa el 79.2 por ciento del valor de la producción nacional registrada en los Cuadros de Oferta y Utilización de 2017.

---

<sup>2</sup> Producto Genérico. Conjunto de bienes y servicios de la canasta del INPP que poseen alto grado de homogeneidad; se compone de productos específicos o variedades con características similares. Es la categoría primaria o agregado elemental para el cual se dispone de datos de producción y ponderación propia con la que se calculan los índices de acuerdo a la fórmula de Laspeyres.



- *Diseño estadístico para la selección de unidades económicas a cotizar*

De acuerdo con las características y fuentes de información de donde se captan los precios de los 560 genéricos de la canasta, se tienen diferentes diseños muestrales para la selección de los establecimientos o unidades económicas a cotizar. En el caso de los 447 genéricos de cotización directa en campo, se sigue un muestreo probabilístico para seleccionar los establecimientos de 71 genéricos, y un muestreo de cuota para la selección de las unidades económicas de los 376 genéricos restantes. Los precios de los genéricos referidos a pequeños productores (panaderías, tortillerías, salones de belleza, etc.) se captan por conducto de las fuentes de información del INPC, y los demás genéricos a través de registros administrativos del Sistema Nacional de Información e Integración de Mercados (SNIIM), la CFE y PEMEX, entre otros.

- *Cálculo del INPP*

El INPP se construye en dos etapas; la primera, que considera el cálculo de los índices elementales o índices de genéricos, los cuales constituyen los agregados de menor nivel para los cuales se dispone de información de los valores de la producción, y que están compuestos por bienes y servicios relativamente homogéneos denominados productos específicos. En la segunda etapa, los índices elementales de los productos genéricos se promedian de forma ponderada mediante el Índice de Laspeyres, para construir los índices agregados de nivel superior.

- *Publicación de resultados*

El cálculo y divulgación del INPP es mensual; se publica los días 10 de cada mes en el Diario Oficial de la Federación, o el día hábil anterior en caso de que esta fecha sea sábado, domingo o día festivo. Por internet se difunde en la página del INEGI, un día antes de su publicación en el Diario Oficial, junto con un Comunicado de prensa.

Debido a que algunas fuentes de información pueden actualizar sus cifras, los resultados del INPP son preliminares, susceptibles de actualización hasta cuatro meses posteriores a la publicación de éste. Asimismo, se publican por el lado de la oferta (por origen o por quién los produce), y por el lado de la demanda (por destino o por quién los consume), tanto para bienes finales como para bienes intermedios.

La información contenida en este documento es generada por el INEGI con base en los Índices de Precios y se da a conocer en la fecha establecida en el Calendario de difusión de información estadística y geográfica y de Interés Nacional.



Para mayor detalle del diseño conceptual y metodológico del INPP consultar la página en Internet del INEGI: <https://www.inegi.org.mx/programas/inpp/2019/>. En la misma liga se pueden consultar los tabulados de resultados del índice, las series históricas y herramientas de análisis del indicador.

En diciembre de 2011, los Índices Nacionales de Precios fueron certificados bajo el estándar internacional ISO 9001:2008, re-certificados en los años 2014 y 2017. Actualmente, cumplen con ISO 9001:2015 /NMX-CC-9001-IMNC-2015, con el certificado: RSGC 1069.

