

Próxima publicación: 24 de diciembre

## INFORMACIÓN OPORTUNA SOBRE LA BALANZA COMERCIAL DE MERCANCÍAS DE MÉXICO DURANTE OCTUBRE DE 2021

La información oportuna de comercio exterior de octubre de 2021 indica un déficit comercial de 2,701 millones de dólares, saldo que se compara con el superávit de 6,256 millones de dólares obtenido en igual mes de 2020. En los primeros diez meses de este año la balanza comercial presentó un déficit de 11,970 millones de dólares<sup>1</sup>.

### EXPORTACIONES

En octubre de 2021, el valor de las exportaciones de mercancías alcanzó 41,957 millones de dólares, cifra integrada por 39,185 millones de dólares de exportaciones no petroleras y por 2,772 millones de dólares de petroleras. Así, en el mes de referencia las exportaciones totales mostraron un nivel similar al de octubre de 2020 (variación anual de 0.01%), resultado neto de un alza de 105.9% en las exportaciones petroleras y de una reducción de 3.5% en las no petroleras. Al interior de las exportaciones no petroleras, las dirigidas a Estados Unidos disminuyeron a una tasa anual de 2.6% y las canalizadas al resto del mundo lo hicieron en 7.7 por ciento.

Con series ajustadas por estacionalidad, en octubre de 2021 las exportaciones totales de mercancías registraron un avance mensual de 0.18%, resultado neto de un incremento de 11.43% en las exportaciones petroleras y de una caída de 0.57% en las no petroleras.

### IMPORTACIONES

El valor de las importaciones de mercancías en el décimo mes de este año fue de 44,658 millones de dólares, monto que implicó un ascenso anual de 25.1 por ciento. Dicha cifra fue reflejo de avances de 21.2% en las importaciones no petroleras y de 72.8% en las petroleras. Al considerar las importaciones por tipo de bien, se observaron aumentos anuales de 35% en las importaciones de bienes de consumo, de 24% en las de bienes de uso intermedio y de 21.7% en las de bienes de capital.

---

<sup>1</sup> La suma de los componentes que integran la estadística de la balanza comercial de mercancías de México que se presenta en este reporte puede no coincidir con los totales debido al redondeo de las cifras.

Con series ajustadas por estacionalidad, las importaciones totales mostraron un crecimiento mensual de 1.12% con datos desestacionalizados, el cual se derivó de aumentos de 0.93% en las importaciones no petroleras y de 2.72% en las petroleras. Por tipo de bien, se presentaron alzas mensuales de 1.64% en las importaciones de bienes de consumo y de 1.15% en las de bienes de uso intermedio, mientras que las importaciones de bienes de capital tuvieron un nivel similar al del mes previo (variación de -0.02%).

**BALANZA COMERCIAL DE MERCANCÍAS DE MÉXICO**

Concepto	Octubre*		Enero-Octubre*	
	Millones de Dólares	Variación % Anual	Millones de Dólares	Variación % Anual
<b>Exportaciones Totales</b>	<b>41,957.1</b>	<b>0.0</b>	<b>400,944.7</b>	<b>19.4</b>
Petroleras	2,771.9	105.9	23,344.4	67.3
No petroleras	39,185.2	(-) 3.5	377,600.4	17.4
Agropecuarias	1,484.5	4.7	15,989.1	6.1
Extractivas	926.1	6.0	8,001.3	34.2
Manufactureras	36,774.6	(-) 4.0	353,610.0	17.6
Automotrices	10,928.3	(-) 21.8	113,622.1	16.3
No automotrices	25,846.3	6.2	239,987.8	18.2
<b>Importaciones Totales</b>	<b>44,658.1</b>	<b>25.1</b>	<b>412,914.5</b>	<b>32.8</b>
Petroleras	4,678.4	72.8	43,952.0	71.5
No petroleras	39,979.7	21.2	368,962.4	29.4
Bienes de consumo	5,801.4	35.0	49,911.8	35.2
Petroleras	1,374.5	51.8	12,780.9	44.1
No petroleras	4,426.9	30.6	37,131.0	32.4
Bienes intermedios	35,318.8	24.0	330,365.9	33.8
Petroleras	3,303.9	83.3	31,171.2	85.9
No petroleras	32,014.9	20.0	299,194.8	30.0
Bienes de capital	3,537.9	21.7	32,636.7	21.1
<b>Saldo de la Balanza Comercial</b>	<b>(-) 2,701.0</b>	<b>S.S.</b>	<b>(-) 11,969.7</b>	<b>S.S.</b>

Nota: Debido al redondeo de las cifras, las sumas de los parciales pueden no coincidir con los totales.

\* Cifras oportunas.

S.S. Sin Significado.

**Se anexa Nota Técnica**

Para consultas de medios y periodistas, contactar a: [comunicacionsocial@inegi.org.mx](mailto:comunicacionsocial@inegi.org.mx) o llamar al teléfono (55) 52-78-10-00, exts. 1134, 1260 y 1241.

Dirección de Atención a Medios / Dirección General Adjunta de Comunicación





## NOTA TÉCNICA

### INFORMACIÓN OPORTUNA SOBRE LA BALANZA COMERCIAL DE MERCANCÍAS DE MÉXICO DURANTE OCTUBRE DE 2021

#### CIFRAS ORIGINALES

#### **Saldo de la Balanza Comercial de Mercancías**

La información oportuna de comercio exterior de octubre de 2021 indica que se registró un déficit comercial de 2,701 millones de dólares. Dicho déficit se compara con el de 2,398 millones de dólares reportado en septiembre. La ampliación del déficit entre septiembre y octubre se originó de la combinación de un incremento del déficit de la balanza de productos no petroleros, que pasó de 146 millones de dólares en septiembre a 794 millones de dólares en octubre, y de un menor déficit de la balanza de productos petroleros, que pasó de 2,253 millones de dólares a 1,906 millones de dólares en esa misma comparación.

En los primeros diez meses del año en curso, la balanza comercial presentó un déficit de 11,970 millones de dólares.

#### BALANZA COMERCIAL DE MERCANCÍAS DE MÉXICO (Millones de dólares)

Concepto	2019	2020	2021			
			Ago	Sep	Oct*	Ene-Oct*
<b>Exportaciones Totales</b>	<b>460,604</b>	<b>416,999</b>	<b>40,313</b>	<b>41,680</b>	<b>41,957</b>	<b>400,945</b>
Petroleras	25,794	17,484	2,572	2,438	2,772	23,344
No Petroleras	434,810	399,515	37,742	39,242	39,185	377,600
<b>Importaciones Totales</b>	<b>455,242</b>	<b>382,986</b>	<b>44,216</b>	<b>44,078</b>	<b>44,658</b>	<b>412,914</b>
Petroleras	47,207	31,408	5,073	4,691	4,678	43,952
No Petroleras	408,035	351,578	39,143	39,388	39,980	368,962
<b>Balanza Comercial Total</b>	<b>5,362</b>	<b>34,013</b>	<b>(-) 3,902</b>	<b>(-) 2,398</b>	<b>(-) 2,701</b>	<b>(-) 11,970</b>
Petrolera	(-) 21,413	(-) 13,924	(-) 2,501	(-) 2,253	(-) 1,906	(-) 20,608
No Petrolera	26,775	47,938	(-) 1,401	(-) 146	(-) 794	8,638

\* Cifras oportunas.



En octubre de 2021, el valor de las exportaciones petroleras fue de 2,772 millones de dólares. Este monto se integró por 2,160 millones de dólares de ventas de petróleo crudo<sup>2</sup> y por 612 millones de dólares de exportaciones de otros productos petroleros. En ese mes, el precio promedio de la mezcla mexicana de crudo de exportación se situó en 74.46 dólares por barril, cifra mayor en 7.53 dólares respecto a la del mes previo y en 35.53 dólares en comparación con octubre de 2020. En cuanto al volumen de crudo exportado, éste se ubicó en el mes de referencia en 0.936 millones de barriles diarios, nivel inferior al de 0.983 millones de barriles diarios de septiembre, pero superior al de 0.908 millones de barriles diarios del décimo mes de un año antes.

### **Exportaciones Totales de Mercancías**

El valor de las exportaciones de mercancías en octubre pasado fue de 41,957 millones de dólares, monto similar al del mismo mes de 2020. Dicho comportamiento fue resultado neto de un avance de 105.9% en las exportaciones petroleras y de una disminución de 3.5% en las no petroleras. Al interior de las exportaciones no petroleras, las dirigidas a Estados Unidos descendieron 2.6% a tasa anual y las canalizadas al resto del mundo lo hicieron en 7.7 por ciento.

#### **EXPORTACIONES NO PETROLERAS A DISTINTOS MERCADOS**

Concepto	Estructura % Ene-Oct 2021*	Variación porcentual anual				
		2020	2021			
		Anual	Ago	Sep	Oct*	Ene-Oct*
<b>Total</b>	<b>100.00</b>	(-) <b>8.1</b>	<b>6.9</b>	<b>5.9</b>	(-) <b>3.5</b>	<b>17.4</b>
<b>Estados Unidos</b>	<b>81.79</b>	(-) <b>7.8</b>	<b>6.3</b>	<b>7.5</b>	(-) <b>2.6</b>	<b>16.9</b>
Automotriz	25.11	(-) 16.3	(-) 12.4	(-) 6.0	(-) 19.2	16.3
Otras	56.68	(-) 3.4	16.2	14.4	6.4	17.1
<b>Resto del Mundo</b>	<b>18.21</b>	(-) <b>9.4</b>	<b>9.3</b>	(-) <b>1.4</b>	(-) <b>7.7</b>	<b>19.7</b>
Automotriz	4.98	(-) 19.5	(-) 9.3	(-) 28.5	(-) 34.8	16.6
Otras	13.23	(-) 4.6	18.5	12.3	5.1	20.9

\* Cifras oportunas.

<sup>2</sup> Información proporcionada por PMI Comercio Internacional, S.A. de C.V., que corresponde a sus cifras operativas y está sujeta a revisiones posteriores.



### ***Exportaciones por Tipo de Mercancía***

Las exportaciones de productos manufacturados alcanzaron en octubre de 2021 36,775 millones de dólares, lo que representó una caída de 4% a tasa anual. Los retrocesos más importantes se observaron en las exportaciones de productos automotrices (21.8%), de equipo profesional y científico (3.9%) y de maquinaria y equipo especial para industrias diversas (0.1%). A su vez, el descenso anual de las exportaciones de productos automotrices fue resultado de reducciones de 19.2% en las ventas canalizadas a Estados Unidos y de 34.8% en las dirigidas a otros mercados.

El valor de las exportaciones agropecuarias y pesqueras en el décimo mes del año en curso fue de 1,485 millones de dólares, monto que implicó un alza de 4.7% a tasa anual. Los avances anuales más significativos se registraron en las exportaciones de café crudo en grano (61.4%), de aguacate (38.9%), de pescados, crustáceos y moluscos (30.3%), de pimienta (13.2%) y de frutas y frutos comestibles (9.1%). En contraste, las disminuciones anuales más relevantes se presentaron en las exportaciones de camarón congelado (44.5%) y de ganado vacuno (27.3%). En cuanto a las exportaciones extractivas, éstas se ubicaron en 926 millones de dólares con un ascenso anual de 6 por ciento.

En el periodo enero-octubre de 2021, el valor de las exportaciones totales sumó 400,945 millones de dólares, lo que significó un aumento anual de 19.4 por ciento. Dicha tasa se derivó de incrementos de 17.4% en las exportaciones no petroleras y de 67.3% en las petroleras.



### ***Estructura de las Exportaciones***

La estructura del valor de las exportaciones de mercancías durante los primeros diez meses de 2021 fue la siguiente: bienes manufacturados 88.2%, productos petroleros 5.8%, bienes agropecuarios 4% y productos extractivos no petroleros 2 por ciento.

### ***Importaciones Totales de Mercancías***

El valor de las importaciones de mercancías en octubre de 2021 se ubicó en 44,658 millones de dólares, lo que representó un crecimiento anual de 25.1 por ciento.

El valor acumulado de las importaciones totales en los primeros diez meses de este año ascendió a 412,914 millones de dólares, monto mayor en 32.8% al observado en igual lapso de 2020. A su interior, las importaciones no petroleras se incrementaron a una tasa anual de 29.4%, en tanto que las petroleras lo hicieron en 71.5 por ciento.

### ***Importaciones por Tipo de Bien***

Las importaciones de bienes de consumo sumaron 5,801 millones de dólares, cifra que se tradujo en un avance anual de 35 por ciento. Dicha tasa fue resultado de alzas de 30.6% en las importaciones de bienes de consumo no petroleros y de 51.8% en las de bienes de consumo petroleros (gasolina y gas butano y propano).

Por su parte, en octubre de 2021 se importaron bienes de uso intermedio por un valor de 35,319 millones de dólares, nivel superior en 24% al reportado en igual mes de 2020. A su vez, esta cifra se originó de variaciones de 20% en las importaciones de productos de uso intermedio no petroleros y de 83.3% en las de bienes de uso intermedio petroleros.

En lo que corresponde a las importaciones de bienes de capital, en el mes de referencia éstas alcanzaron 3,538 millones de dólares, lo cual implicó un aumento anual de 21.7 por ciento.

### ***Estructura de las Importaciones***

La estructura del valor de las importaciones en el periodo enero-octubre de 2021 fue la siguiente: bienes de uso intermedio 80%, bienes de consumo 12.1% y bienes de capital 7.9 por ciento.



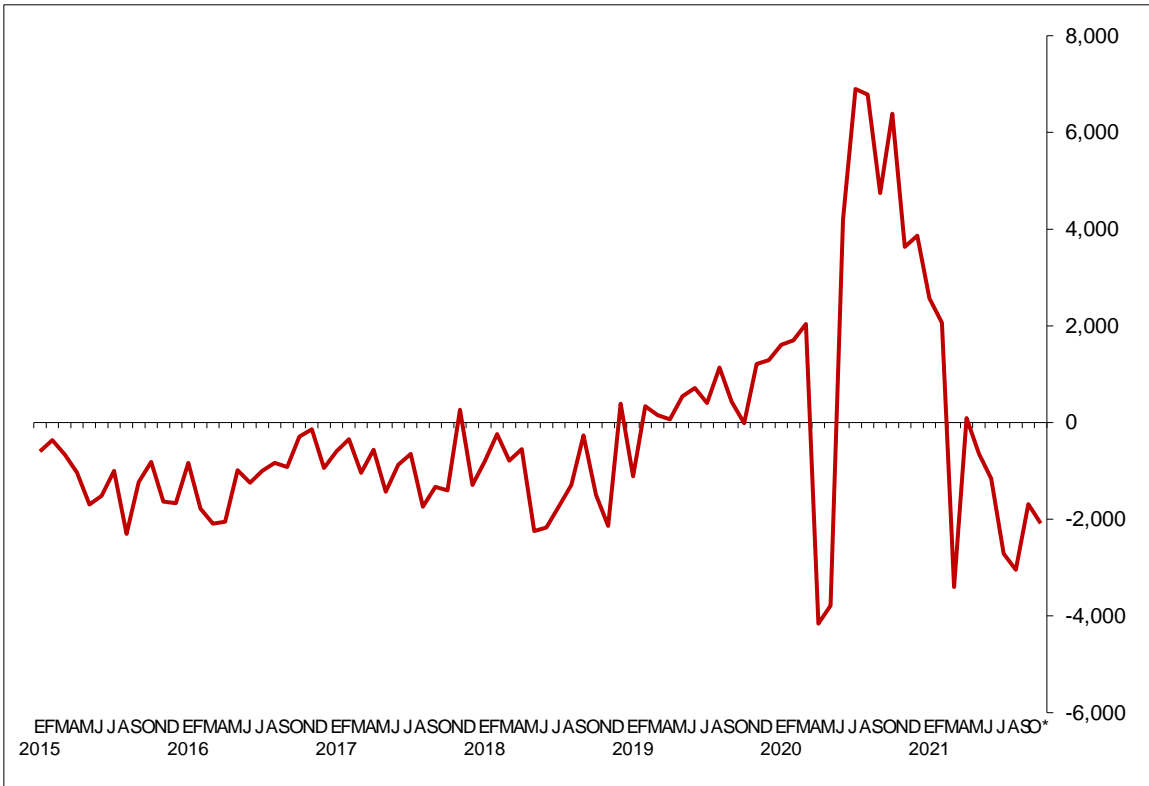
### **CIFRAS AJUSTADAS POR ESTACIONALIDAD**

Con cifras desestacionalizadas, en octubre de 2021 la balanza comercial registró un déficit de 2,088 millones de dólares, mientras que en septiembre el déficit fue de 1,685 millones de dólares. La ampliación del déficit ajustado por estacionalidad entre septiembre y octubre fue resultado neto de un menor saldo de la balanza de productos no petroleros, que pasó de un superávit de 298 millones de dólares en septiembre a un déficit de 273 millones de dólares en octubre, y de una reducción del déficit de la balanza de productos petroleros, que pasó de 1,983 millones de dólares a 1,815 millones de dólares en esa misma comparación.

#### **Saldo de la Balanza Comercial de Mercancías de México**

Serie desestacionalizada

Millones de dólares



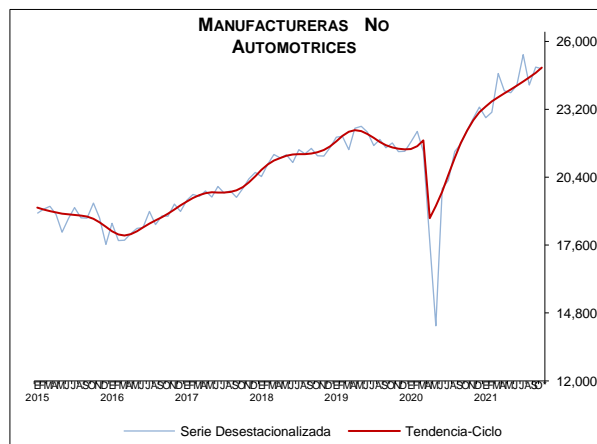
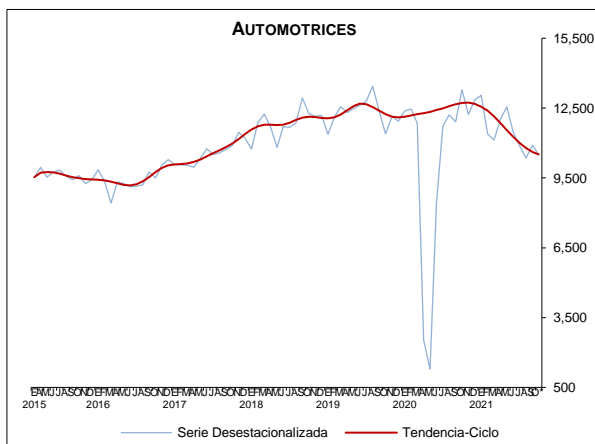
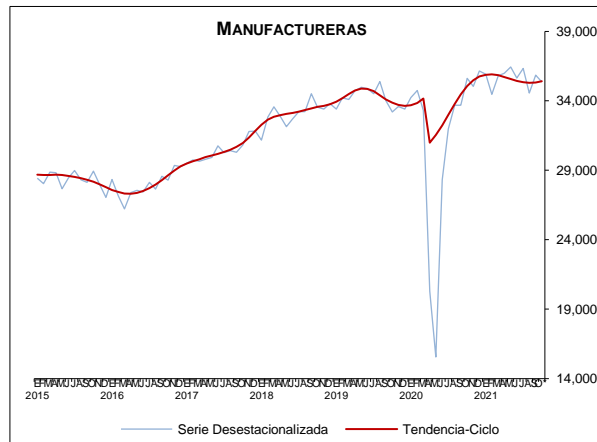
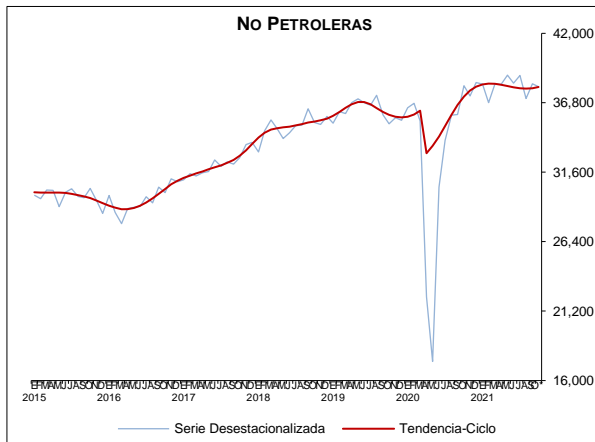
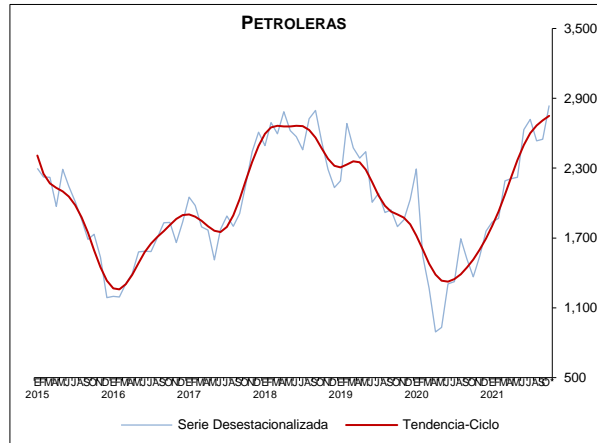
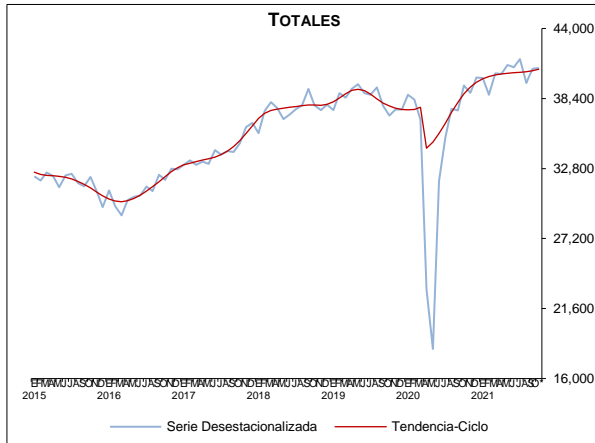
\* Cifras oportunas.

En el mes que se reporta, las exportaciones totales desestacionalizadas mostraron un avance mensual de 0.18%, el cual se originó de la combinación de un aumento de 11.43% en las exportaciones petroleras y de una disminución de 0.57% en las no petroleras. Al interior de las exportaciones no petroleras, las manufactureras presentaron una caída mensual de 1.35 por ciento. A su vez, dicha tasa fue reflejo de descensos de 3.77% en las exportaciones automotrices y de una reducción 0.28% en las manufactureras no automotrices.



## Exportaciones de Mercancías

Series desestacionalizadas y de tendencia-ciclo  
Millones de dólares



\* Cifras oportunas.

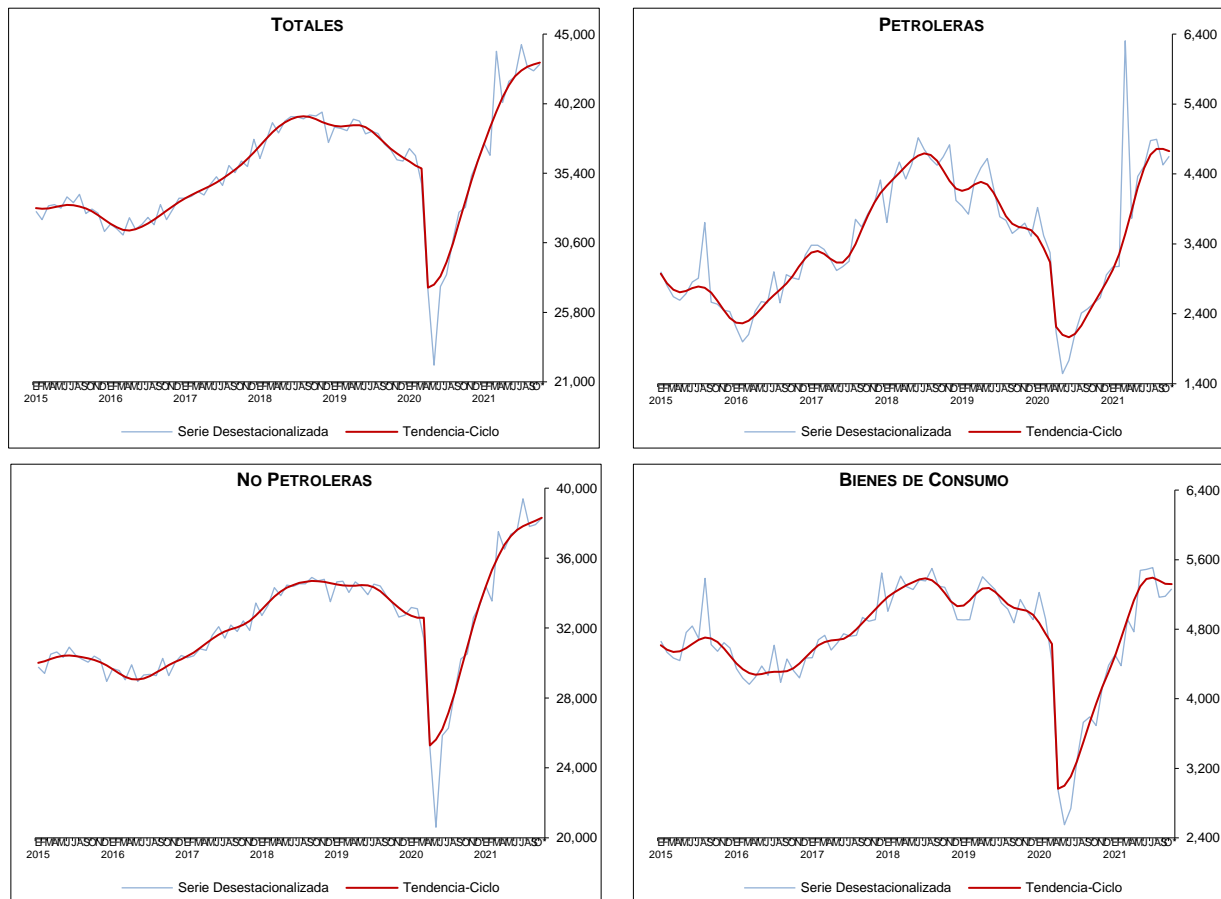


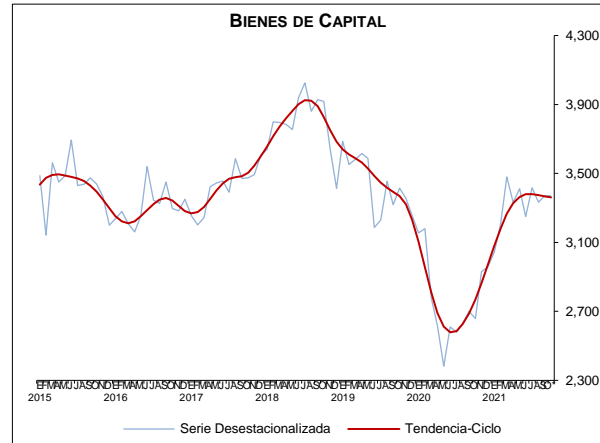
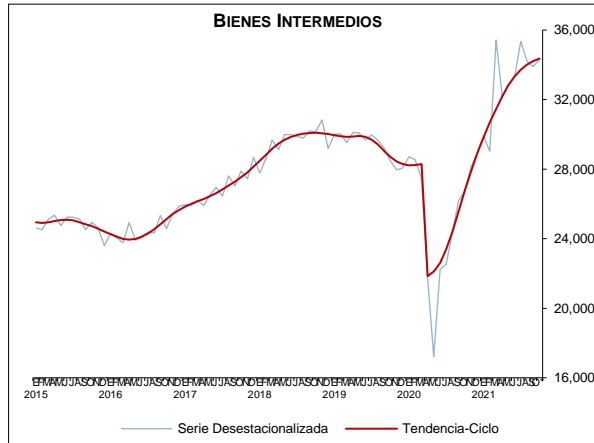


En octubre de 2021, las importaciones totales de mercancías mostraron un alza mensual desestacionalizada de 1.12 por ciento. Esta cifra fue resultado de crecimientos de 0.93% en las importaciones no petroleras y de 2.72% en las petroleras. Por tipo de bien, se observaron incrementos mensuales de 1.64% en las importaciones de bienes de consumo (aumento de 3.23% en las importaciones de bienes de consumo no petroleros) y de un ascenso de 1.15% en las de bienes de uso intermedio (avance de 0.75% en las de bienes de uso intermedio no petroleros), mientras que las importaciones de bienes de capital presentaron un nivel similar al del mes previo (variación de -0.02%).

### Importaciones de Mercancías

Serie desestacionalizadas y de tendencia-ciclo  
Millones de dólares





\* Cifras oportunas.

La información oportuna de comercio exterior que se presenta en este documento es elaborada por el SAT, SE, Banco de México, INEGI. Balanza Comercial de Mercancías de México. **SNIEG. Información de Interés Nacional.**