

Próxima publicación: 9 de agosto

## ÍNDICE NACIONAL DE PRECIOS PRODUCTOR JUNIO DE 2023

En junio de 2023, el Índice Nacional de Precios Productor (INPP) total, incluyendo petróleo, disminuyó 0.31 % a tasa mensual y 0.87 % a tasa anual. En el mismo mes de 2022, creció 0.70 % a tasa mensual y 10.35 % a tasa anual.

Por grupos de actividades económicas, a tasa mensual, los precios de las primarias bajaron 0.29 % y los de secundarias, 0.66 por ciento. Los de actividades terciarias incrementaron 0.37 por ciento.

El Índice de Mercancías y Servicios de Uso Intermedio, incluyendo petróleo, retrocedió 0.60 % a tasa mensual y 4.61 % a tasa anual.

En el mes de referencia, el Índice de Mercancías y Servicios Finales, incluyendo petróleo, descendió 0.20 % a tasa mensual y aumentó 0.66 % a tasa anual.

### ÍNDICE NACIONAL DE PRECIOS PRODUCTOR MERCANCIAS Y SERVICIOS INTERMEDIOS, FINALES Y PRODUCCIÓN TOTAL, INCLUYENDO PETRÓLEO, CLASIFICACIÓN POR ORIGEN JUNIO DE 2023 (Variación porcentual)

Actividad económica	Mensual			Anual		
	Inter-medios	Finales	Total	Inter-medios	Finales	Total
<b>Índice General</b>	<b>-0.60</b>	<b>-0.20</b>	<b>-0.31</b>	<b>-4.61</b>	<b>0.66</b>	<b>-0.87</b>
<b>Actividades primarias</b>	<b>-0.32</b>	<b>-0.26</b>	<b>-0.29</b>	<b>4.22</b>	<b>4.46</b>	<b>4.33</b>
<b>Actividades secundarias</b>	<b>-1.07</b>	<b>-0.52</b>	<b>-0.66</b>	<b>-10.27</b>	<b>-1.60</b>	<b>-3.99</b>
Minería	-2.36	-2.57	-2.46	-34.16	-37.42	-35.70
Generación, transmisión y distribución de energía eléctrica, suministro de agua y de gas por ductos al consumidor final	1.01	0.26	0.90	7.16	3.05	6.55
Construcción <sup>1/</sup>	---	-0.39	-0.39	---	2.18	2.18
Industrias manufactureras	-1.16	-0.45	-0.63	-6.26	0.53	-1.31
<b>Actividades terciarias</b>	<b>0.14</b>	<b>0.46</b>	<b>0.37</b>	<b>3.87</b>	<b>4.99</b>	<b>4.68</b>

<sup>1/</sup> Esta actividad no genera bienes de uso intermedio.  
Fuente: INEGI

**ÍNDICE NACIONAL DE PRECIOS PRODUCTOR**  
**PRODUCCIÓN TOTAL, INCLUYENDO PETRÓLEO**  
(Variación porcentual durante junio de los años que se indican)

Actividad económica	Mensual			Anual		
	2021	2022	2023	2021	2022	2023
<b>Índice General</b>	<b>0.82</b>	<b>0.70</b>	<b>-0.31</b>	<b>7.10</b>	<b>10.35</b>	<b>-0.87</b>
<b>Actividades primarias</b>	<b>0.54</b>	<b>1.25</b>	<b>-0.29</b>	<b>10.45</b>	<b>14.89</b>	<b>4.33</b>
<b>Actividades secundarias</b>	<b>0.97</b>	<b>0.72</b>	<b>-0.66</b>	<b>9.29</b>	<b>12.74</b>	<b>-3.99</b>
Minería	2.38	1.07	-2.46	43.43	35.84	-35.70
Generación, transmisión y distribución de energía eléctrica, suministro de agua y de gas por ductos al consumidor final	0.71	-0.29	0.90	3.29	4.29	6.55
Construcción	1.47	0.30	-0.39	13.79	15.35	2.18
Industrias manufactureras	0.73	0.81	-0.63	5.88	9.99	-1.31
<b>Actividades terciarias</b>	<b>0.56</b>	<b>0.57</b>	<b>0.37</b>	<b>2.60</b>	<b>4.95</b>	<b>4.68</b>

Fuente: INEGI

**CERTIFICACIÓN ISO 9001:2015**

Los Índices Nacionales de Precios están certificados por MB Certification México, S.C., número de certificado MBC/01484/SGC con vigencia a diciembre de 2023. Mediante el Sistema de Gestión de la Calidad que cumple con el estándar internacional ISO 9001:2015/NMX-CC-9001-IMNC-2015.



Para consultas de medios y periodistas, escribir a: [comunicacionsocial@inegi.org.mx](mailto:comunicacionsocial@inegi.org.mx) o llamar al teléfono (55) 52-78-10-00, exts. 321064, 321134 y 321241

Dirección de Atención a Medios/ Dirección General Adjunta de Comunicación



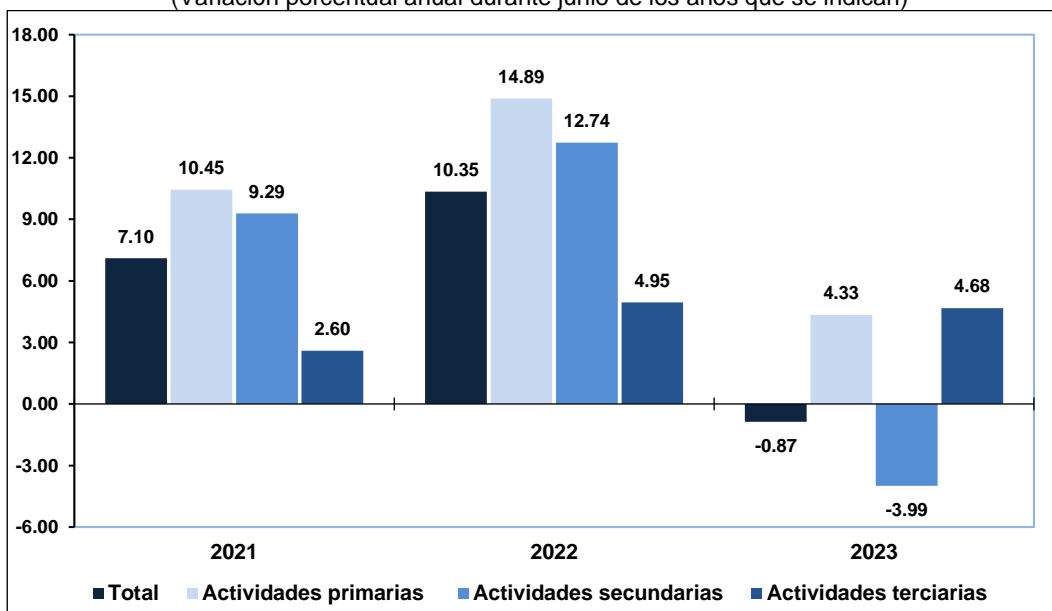


## NOTA TÉCNICA

### ÍNDICE NACIONAL DE PRECIOS PRODUCTOR TOTAL

En junio de 2023, el Índice Nacional de Precios Productor (INPP) total, incluyendo petróleo, descendió 0.31 % a tasa mensual y 0.87 % a tasa anual. En el mismo mes de 2022, incrementó 0.70 y 10.35 %, respectivamente.

Gráfica 1  
**ÍNDICE NACIONAL DE PRECIOS PRODUCTOR**  
PRODUCCIÓN TOTAL, ACTIVIDADES PRIMARIAS, SECUNDARIAS Y TERCIARIAS,  
INCLUYENDO PETRÓLEO  
(Variación porcentual anual durante junio de los años que se indican)



Fuente: INEGI

Por grupos de actividades económicas, a tasa mensual, los precios de las primarias bajaron 0.29 % y los de secundarias, 0.66 por ciento. Los de actividades terciarias crecieron 0.37 por ciento.



Cuadro 1  
**ÍNDICE NACIONAL DE PRECIOS PRODUCTOR**  
**MERCANCÍAS Y SERVICIOS INTERMEDIOS, FINALES Y PRODUCCIÓN TOTAL,**  
**INCLUYENDO PETRÓLEO, CLASIFICACIÓN POR ORIGEN**  
**JUNIO DE 2023**

Actividad económica	Variación porcentual mensual			Variación porcentual anual			Incidencia mensual <sup>1/</sup>		
	Inter-medios	Finales	Total	Inter-medios	Finales	Total	Inter-medios	Finales	Total
<b>Índice General</b>	<b>-0.60</b>	<b>-0.20</b>	<b>-0.31</b>	<b>-4.61</b>	<b>0.66</b>	<b>-0.87</b>	<b>-0.597</b>	<b>-0.198</b>	<b>-0.310</b>
<b>Actividades primarias</b>	<b>-0.32</b>	<b>-0.26</b>	<b>-0.29</b>	<b>4.22</b>	<b>4.46</b>	<b>4.33</b>	<b>-0.035</b>	<b>-0.010</b>	<b>-0.017</b>
Agricultura, cría y explotación de animales, aprovechamiento forestal, pesca y caza	-0.32	-0.26	-0.29	4.22	4.46	4.33	-0.035	-0.010	-0.017
<b>Actividades secundarias</b>	<b>-1.07</b>	<b>-0.52</b>	<b>-0.66</b>	<b>-10.27</b>	<b>-1.60</b>	<b>-3.99</b>	<b>-0.608</b>	<b>-0.335</b>	<b>-0.412</b>
Minería	-2.36	-2.57	-2.46	-34.16	-37.42	-35.70	-0.193	-0.070	-0.105
Generación, transmisión y distribución de energía eléctrica, suministro de agua y de gas por ductos al consumidor final	1.01	0.26	0.90	7.16	3.05	6.55	0.069	0.001	0.020
Construcción <sup>2/</sup>	---	-0.39	-0.39	---	2.18	2.18	0.000	-0.054	-0.039
Industrias manufactureras	-1.16	-0.45	-0.63	-6.26	0.53	-1.31	-0.485	-0.212	-0.289
<b>Actividades terciarias</b>	<b>0.14</b>	<b>0.46</b>	<b>0.37</b>	<b>3.87</b>	<b>4.99</b>	<b>4.68</b>	<b>0.046</b>	<b>0.147</b>	<b>0.118</b>
Transportes, correos y almacenamiento	0.78	1.09	1.01	4.73	4.63	4.66	0.054	0.097	0.085
Información en medios masivos	0.03	-0.10	-0.05	-0.88	-1.57	-1.29	0.001	-0.001	-0.001
Servicios inmobiliarios y de alquiler de bienes muebles e intangibles	0.07	0.26	0.23	3.81	4.04	4.00	0.003	0.018	0.014
Servicios profesionales, científicos y técnicos	-0.26	0.33	-0.13	1.94	5.95	2.76	-0.018	0.002	-0.003
Servicios de apoyo a los negocios y manejo de residuos y desechos, y servicios de remediación	0.09	-0.18	0.08	5.38	0.26	5.10	0.009	0.000	0.002
Servicios educativos <sup>2/</sup>	---	0.06	0.06	---	4.88	4.88	0.000	0.003	0.002
Servicios de salud y de asistencia social <sup>2/</sup>	---	0.22	0.22	---	6.35	6.35	0.000	0.010	0.007
Servicios de esparcimiento culturales y deportivos, y otros servicios recreativos <sup>2/</sup>	---	0.89	0.89	---	4.40	4.40	0.000	0.003	0.002
Servicios de alojamiento temporal y de preparación de alimentos y bebidas	-0.61	0.31	0.19	6.80	8.93	8.66	-0.007	0.010	0.005
Otros servicios excepto actividades gubernamentales	0.34	0.42	0.39	5.46	6.83	6.40	0.005	0.006	0.005

<sup>1/</sup> La incidencia se refiere a la contribución, en puntos porcentuales, de cada componente del Índice Nacional de Precios Productor (INPP) en la variación porcentual del índice general. Esta se calcula utilizando los ponderadores de cada subíndice, así como los precios relativos y sus respectivas variaciones. En ciertos casos, la suma de los componentes de algún grupo de subíndices puede presentar discrepancias por efectos del redondeo.

<sup>2/</sup> Estas actividades no registran información, pues no generan bienes de uso intermedio.

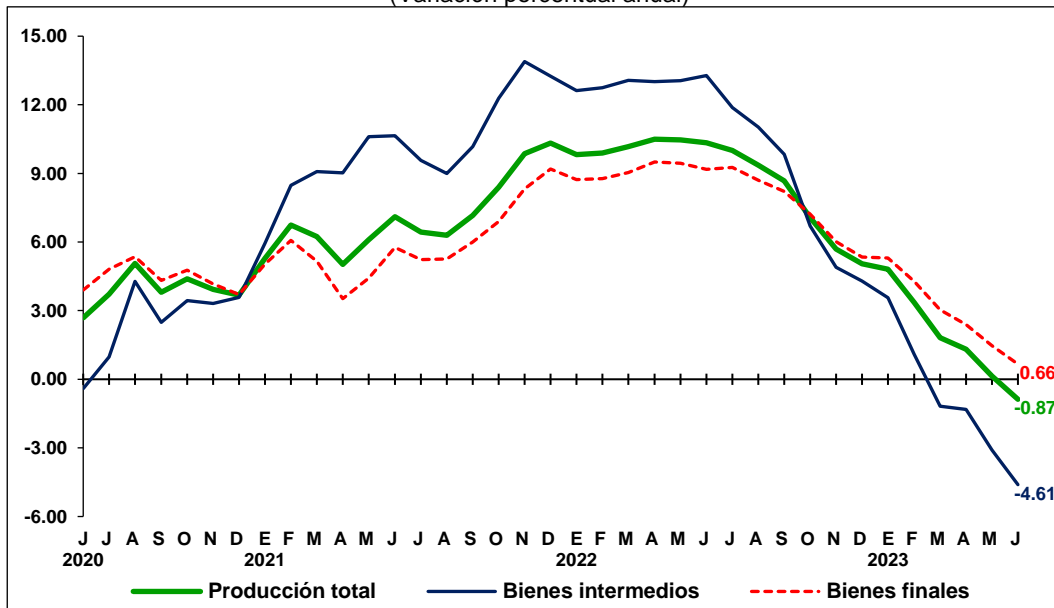
Fuente: INEGI

En junio de 2023 y por origen de los bienes, los precios de Mercancías y Servicios de Uso Intermedio, incluyendo petróleo, disminuyeron 0.60 % a tasa mensual y 4.61 % a tasa anual. Por su parte, los precios de Mercancías y Servicios Finales descendieron 0.20 % a tasa mensual y aumentaron 0.66 % a tasa anual.



Gráfica 2

**ÍNDICE NACIONAL DE PRECIOS PRODUCTOR**  
**MERCANCÍAS Y SERVICIOS INTERMEDIOS, FINALES Y PRODUCCIÓN TOTAL,**  
**INCLUYENDO PETRÓLEO, CLASIFICACIÓN POR ORIGEN**  
(Variación porcentual anual)



Fuente: INEGI

### Actividades primarias

En el mes que se reporta, los precios de las actividades primarias decrecieron 0.29 % a tasa mensual. El producto genérico con la contribución más significativa en el índice total de dichas actividades fue «huevo», con una baja mensual de 9.05 por ciento.

### Actividades secundarias

En junio de 2023, los precios de las actividades secundarias, incluyendo petróleo, disminuyeron 0.66 % a tasa mensual. Lo anterior resultó de una caída en los precios de los sectores Minería, de 2.46 %; Construcción, de 0.39 % e Industrias manufactureras, de 0.63 %, así como de un incremento de 0.90 % en el sector Generación, transmisión y distribución de energía eléctrica, suministro de agua y de gas por ductos al consumidor final.

### Industrias manufactureras

Los precios de Industrias manufactureras retrocedieron 0.63 % a tasa mensual y 1.31 % a tasa anual. Los subsectores que destacaron por la reducción mensual en sus precios fueron: Fabricación de productos derivados del petróleo y del carbón, con 4.81 % e Industrias metálicas básicas, con 2.18 por ciento.



Cuadro 2  
**ÍNDICE NACIONAL DE PRECIOS PRODUCTOR, INCLUYENDO PETRÓLEO**  
**INDUSTRIAS MANUFACTURERAS**  
**JUNIO DE 2023**  
 (Variación porcentual)

Actividad económica	Mensual			Anual		
	Inter-medios	Finales	Total	Inter-medios	Finales	Total
<b>Índice General incluyendo petróleo</b>	<b>-0.60</b>	<b>-0.20</b>	<b>-0.31</b>	<b>-4.61</b>	<b>0.66</b>	<b>-0.87</b>
<b>Industrias manufactureras</b>	<b>-1.16</b>	<b>-0.45</b>	<b>-0.63</b>	<b>-6.26</b>	<b>0.53</b>	<b>-1.31</b>
Industria alimentaria	-0.46	0.42	0.21	5.24	10.14	8.94
Industria de las bebidas y del tabaco	0.31	0.26	0.26	10.02	9.02	9.07
Fabricación de insumos textiles y acabado de textiles	-0.07	-0.26	-0.19	1.31	1.21	1.25
Fabricación de productos textiles, excepto prendas de vestir	-0.08	-0.22	-0.17	0.39	0.39	0.39
Fabricación de prendas de vestir	0.04	-0.06	-0.06	4.58	3.33	3.36
Curtido y acabado de cuero y piel, y fabricación de productos de cuero, piel y materiales sucedáneos	-0.20	0.01	-0.03	4.23	4.19	4.20
Industria de la madera	0.22	0.28	0.23	0.30	0.28	0.30
Industria del papel	-0.08	0.81	0.45	2.30	11.29	7.47
Impresión e industrias conexas	-0.07	-0.07	-0.07	3.27	3.27	3.27
Fabricación de productos derivados del petróleo y del carbón	-3.88	-6.45	-4.81	-28.78	-27.95	-28.49
Industria química	-1.66	-0.52	-1.19	-8.55	0.67	-4.96
Industria del plástico y del hule	-0.63	-0.38	-0.52	-0.52	-0.09	-0.33
Fabricación de productos a base de minerales no metálicos	-0.07	-0.18	-0.09	5.71	4.66	5.50
Industrias metálicas básicas	-1.13	-3.18	-2.18	-11.76	-7.64	-9.72
Fabricación de productos metálicos	-0.76	-0.57	-0.64	-3.20	-1.27	-2.00
Fabricación de maquinaria y equipo	-0.25	-1.10	-1.05	0.36	-4.56	-4.27
Fabricación de equipo de computación, comunicación, medición y de otros equipos, componentes y accesorios electrónicos	-0.51	0.42	0.38	-5.12	-6.37	-6.32
Fabricación de accesorios, aparatos eléctricos y equipo de generación de energía eléctrica	-0.63	-0.38	-0.41	0.87	0.55	0.58
Fabricación de equipo de transporte	-0.94	-0.76	-0.77	-2.99	-2.03	-2.11
Fabricación de muebles, colchones y persianas	0.61	0.44	0.44	3.67	4.73	4.73
Otras industrias manufactureras	0.28	-0.54	-0.48	4.19	-0.74	-0.37

Fuente: INEGI

### Actividades terciarias

Durante junio de este año, los precios de las actividades terciarias subieron 0.37 % a tasa mensual. El sector Transportes, correos y almacenamiento presentó el incremento más significativo en sus precios, con 1.01 % a tasa mensual.

### ÍNDICE NACIONAL DE PRECIOS PRODUCTOR DE BIENES INTERMEDIOS

En el sexto mes de 2023, el Índice de Mercancías y Servicios de Uso Intermedio, incluyendo petróleo, disminuyó 0.60 % a tasa mensual y 4.61 % a tasa anual.

Por grandes grupos de actividades económicas, los precios de las primarias cayeron 0.32 % a tasa mensual y aumentaron 4.22 % a tasa anual. Los de actividades secundarias decrecieron 1.07 % a tasa mensual y 10.27 % a tasa anual. Los precios de las terciarias subieron 0.14 % a tasa mensual y 3.87 % anual.



Cuadro 3

**ÍNDICE NACIONAL DE PRECIOS PRODUCTOR**  
**MERCANCÍAS Y SERVICIOS DE USO INTERMEDIO, INCLUYENDO PETRÓLEO**  
 (Variación porcentual durante junio de los años que se indican)

Actividad económica	Mensual			Anual		
	2021	2022	2023	2021	2022	2023
<b>Índice General</b>	<b>0.78</b>	<b>0.98</b>	<b>-0.60</b>	<b>10.64</b>	<b>13.29</b>	<b>-4.61</b>
<b>Actividades primarias</b>	<b>0.68</b>	<b>1.50</b>	<b>-0.32</b>	<b>10.74</b>	<b>14.33</b>	<b>4.22</b>
<b>Actividades secundarias</b>	<b>1.06</b>	<b>1.17</b>	<b>-1.07</b>	<b>16.64</b>	<b>17.83</b>	<b>-10.27</b>
Minería	2.20	1.58	-2.36	42.84	34.18	-34.16
Generación, transmisión y distribución de energía eléctrica, suministro de agua y de gas por ductos al consumidor final	0.71	-0.68	1.01	3.16	3.43	7.16
Industrias manufactureras	0.84	1.33	-1.16	14.10	16.31	-6.26
<b>Actividades terciarias</b>	<b>0.30</b>	<b>0.41</b>	<b>0.14</b>	<b>1.21</b>	<b>4.74</b>	<b>3.87</b>

Fuente: INEGI

**ÍNDICE NACIONAL DE PRECIOS PRODUCTOR DE BIENES FINALES**

En el mes de referencia, el Índice de Mercancías y Servicios Finales, incluyendo petróleo, descendió 0.20 % a tasa mensual y creció 0.66 %, anual.

**Por origen de la producción**

Por grandes grupos de actividades económicas, los precios de las primarias bajaron 0.26 %; los de secundarias, 0.52 % y los de terciarias aumentaron 0.46 % a tasa mensual. En su comparación anual, los de las actividades primarias tuvieron un alza de 4.46 %; los de terciarias, de 4.99 % y los de secundarias disminuyeron 1.60 por ciento.

Cuadro 4

**ÍNDICE NACIONAL DE PRECIOS PRODUCTOR**  
**MERCANCÍAS Y SERVICIOS FINALES, INCLUYENDO PETRÓLEO**  
 (Variación porcentual durante junio de los años que se indican)

Actividad económica	Mensual			Anual		
	2021	2022	2023	2021	2022	2023
<b>Índice General</b>	<b>0.83</b>	<b>0.59</b>	<b>-0.20</b>	<b>5.76</b>	<b>9.18</b>	<b>0.66</b>
<b>Actividades primarias</b>	<b>0.37</b>	<b>0.96</b>	<b>-0.26</b>	<b>10.10</b>	<b>15.56</b>	<b>4.46</b>
<b>Actividades secundarias</b>	<b>0.95</b>	<b>0.56</b>	<b>-0.52</b>	<b>6.89</b>	<b>10.92</b>	<b>-1.60</b>
Minería	2.59	0.50	-2.57	44.12	37.73	-37.42
Generación, transmisión y distribución de energía eléctrica, suministro de agua y de gas por ductos al consumidor final	0.73	1.97	0.26	4.08	9.49	3.05
Construcción	1.47	0.30	-0.39	13.79	15.35	2.18
Industrias manufactureras	0.69	0.62	-0.45	3.31	7.82	0.53
<b>Actividades terciarias</b>	<b>0.66</b>	<b>0.63</b>	<b>0.46</b>	<b>3.15</b>	<b>5.03</b>	<b>4.99</b>

Fuente: INEGI



## Por destino de la producción

En junio de 2023, los precios de los bienes finales de demanda interna presentaron un incremento mensual de 0.04 % y anual, de 3.90 por ciento. A su interior, los precios de los bienes de consumo subieron 0.24 % a tasa mensual y 5.17 % a tasa anual. Los destinados a la formación de capital retrocedieron 0.46 % mensual y crecieron 0.92 % anual. Por su parte, los precios de los bienes orientados a la exportación descendieron 0.84 % a tasa mensual y 7.38 % a tasa anual.

Cuadro 5  
**ÍNDICE NACIONAL DE PRECIOS PRODUCTOR**  
**MERCANCÍAS Y SERVICIOS FINALES, INCLUYENDO PETRÓLEO**  
**CLASIFICACIÓN POR DESTINO**  
**JUNIO DE 2023**

Destino de la producción	Variación porcentual mensual			Incidencia mensual Total <sup>1/</sup>	Variación porcentual anual		
	Mercancías	Servicios	Total		Mercancías	Servicios	Total
<b>INPP</b>	<b>-0.49</b>	<b>0.35</b>	<b>-0.20</b>	<b>-0.198</b>	<b>-1.32</b>	<b>4.53</b>	<b>0.66</b>
<b>Demanda interna</b>	<b>-0.22</b>	<b>0.33</b>	<b>0.04</b>	<b>0.026</b>	<b>3.37</b>	<b>4.52</b>	<b>3.90</b>
Consumo <sup>2/</sup>	-0.05	0.45	0.24	0.125	5.42	4.98	5.17
Formación de capital	-0.44	-0.58	-0.46	-0.099	0.94	0.82	0.92
<b>Exportaciones</b>	<b>-0.91</b>	<b>0.89</b>	<b>-0.84</b>	<b>-0.224</b>	<b>-7.83</b>	<b>4.84</b>	<b>-7.38</b>

<sup>1/</sup> La incidencia se refiere a la contribución, en puntos porcentuales, de cada componente del INPP en la variación porcentual del índice general. Esta se calcula utilizando los ponderadores de cada subíndice, así como los precios relativos y sus respectivas variaciones. En ciertos casos, la suma de los componentes de algún grupo de subíndices puede presentar discrepancias por efectos del redondeo.

<sup>2/</sup> Consumo privado más consumo de gobierno individualizado, es decir, gastos incurridos en beneficio de los hogares (atención de la salud, vivienda, educación, etc.).

Fuente: INEGI





## GENÉRICOS QUE MÁS INFLUYERON EN EL RESULTADO DEL ÍNDICE NACIONAL DE PRECIOS PRODUCTOR TOTAL

El siguiente cuadro muestra las variaciones en los precios de productos genéricos que, por su contribución, destacaron en el comportamiento mensual del INPP total, incluyendo petróleo, durante el sexto mes de 2023.

Cuadro 6  
**ÍNDICE NACIONAL DE PRECIOS PRODUCTOR, INCLUYENDO PETRÓLEO**  
**GENÉRICOS CON MAYOR INCIDENCIA**  
**JUNIO DE 2023**

Productos con precios al alza	Variación % mensual	Incidencia <sup>1/</sup> mensual	Productos con precios a la baja	Variación % mensual	Incidencia <sup>1/</sup> mensual
Transporte aéreo de pasajeros	14.58	0.073	Otros petrolíferos	-13.54	-0.102
Computadoras y accesorios	4.50	0.040	Petróleo crudo	-2.95	-0.067
Azúcar	6.14	0.019	Plata	-5.57	-0.038
Autotransporte de carga general	0.35	0.015	Oro	-4.77	-0.031
Restaurantes y cafeterías	1.32	0.015	Otros petroquímicos y butano	-3.82	-0.020
Vivienda propia y rentada	0.24	0.012	Huevo	-9.05	-0.018
Electricidad industrial en media tensión	1.30	0.011	Edificación residencial	-0.31	-0.018
Gas natural	4.66	0.010	Limón	-22.82	-0.017
Aguacate	6.57	0.009	Hoteles	-1.87	-0.017
Pan dulce a granel	0.70	0.009	Carne de ave en canal	-0.90	-0.014
Papa	8.98	0.009	Gas licuado	-13.15	-0.012
Comida rápida	1.30	0.007	Otros servicios relacionados con la minería	-2.25	-0.011
Yogurt	5.21	0.007	Edificación de inmuebles comerciales y de servicios	-0.50	-0.011
Gasolina	1.33	0.006	Equipos de comunicación	-2.83	-0.011
Carne de res	1.75	0.006	Camiones	-1.51	-0.011

<sup>1/</sup> La incidencia se refiere a la contribución, en puntos porcentuales, de cada componente del INPP en la variación porcentual del índice general. Esta se calcula utilizando los ponderadores de cada subíndice, así como los precios relativos y sus respectivas variaciones.

Fuente: INEGI

### NOTA METODOLÓGICA

El INPP es un indicador económico que mide la evolución de los precios de una canasta fija de bienes y servicios representativa de la producción nacional. Integra un conjunto de índices de precios que permiten medir la variación de estos en bienes y servicios por origen sectorial de la producción y de acuerdo con su destino, en cuanto a bienes intermedios y finales. Estos últimos para el consumo, la formación de capital y las exportaciones.

Las características metodológicas del INPP son:

- *Periodo base*

El periodo de referencia del INPP es el mes de julio de 2019=100. A partir de este se comparan los precios, por lo que se lo denomina *periodo base de comparación de los precios*.



- *Canasta de bienes y servicios*

La canasta de bienes y servicios se integra por 560 bienes y servicios genéricos,<sup>1</sup> de los cuales 68 corresponden al sector primario, 382 al secundario y 110 al terciario. Su contenido se define con base en las participaciones de los bienes y servicios en los valores de la producción nacional de los sectores económicos considerados por el índice. Para que un producto se integre en la canasta, su participación debe ser igual o mayor a 0.005 por ciento.

- *Estructura de ponderación*

La estructura de ponderación del INPP con base en julio de 2019 se determinó a partir de los valores de producción de los Cuadros de Oferta y Utilización 2017 y la Matriz de Insumo-Producto de 2013 del Sistema de Cuentas Nacionales de México (SCNM). También se incluyó información de los Censos Económicos 2014, registros administrativos proporcionados por Petróleos Mexicanos (PEMEX), el Sistema de Información Agropecuaria y Pesquera además de la Encuesta Mensual de la Industria Manufacturera (EMIM) 2017, entre otros.

- *Cobertura Sectorial del INPP*

El INPP tiene cobertura para 15 sectores de actividad económica del «Sistema de Clasificación Industrial de América del Norte» (SCIAN) 2013, 62 subsectores, 168 ramas, 268 subramas y 344 clases de actividad económica. Esto representa 79.2 % del valor de la producción nacional registrada en los Cuadros de Oferta y Utilización de 2017.

- *Diseño estadístico para la selección de unidades económicas a cotizar*

De acuerdo con las características y fuentes de información de donde se captan los precios de los 560 genéricos de la canasta, hay diferentes diseños muestrales para la selección de los establecimientos o unidades económicas a cotizar. En el caso de los 447 genéricos de cotización directa en campo, se sigue un muestreo probabilístico para seleccionar los establecimientos de 71 genéricos y un muestreo de cuota para la selección de las unidades económicas de los 376 genéricos restantes. Los precios de los genéricos referidos a pequeños productores (panaderías, tortillerías, salones de belleza, etc.) se captan por conducto de las fuentes de información del Índice Nacional de Precios al Consumidor (INPC). Los demás genéricos lo hacen mediante registros administrativos del Sistema Nacional de Información e Integración de Mercados (SNIIM), la Comisión Federal de Electricidad (CFE) y PEMEX, entre otros.

---

<sup>1</sup> Producto genérico: conjunto de bienes y servicios de la canasta del INPP que poseen alto grado de homogeneidad. Se compone de productos específicos o variedades con características similares. Se trata de la categoría primaria o agregado elemental para la cual se dispone de datos de producción y ponderación propia con la que se calculan los índices de acuerdo con la fórmula de Laspeyres.



- *Cálculo del INPP*

El INPP se construye en dos etapas. La primera considera el cálculo de los índices elementales o índices de genéricos. Estos constituyen los agregados de menor nivel para los que se dispone de información de los valores de la producción y que se componen por bienes y servicios relativamente homogéneos denominados *productos específicos*. En la segunda etapa, los índices elementales de los productos genéricos se promedian de forma ponderada, mediante el Índice de Laspeyres, para construir los índices agregados de nivel superior.

- *Publicación de resultados*

El cálculo y divulgación del INPP es mensual. Se publica los días 10 de cada mes en el *Diario Oficial de la Federación* (DOF), o el día hábil anterior, en caso de que esta fecha sea sábado, domingo o día festivo. Un día antes de su publicación en el DOF, se difunde en la página del Instituto Nacional de Estadística y Geografía (INEGI) junto con un comunicado de prensa.

Ya que algunas fuentes de información pueden actualizar sus cifras después de haberse publicado el índice, los resultados del INPP son preliminares y susceptibles de actualización hasta cinco meses después de su publicación (por ejemplo, el petróleo). Asimismo, se publican por el lado de la oferta (por origen o por quién los produce) y por el lado de la demanda (por destino o por quién los consume), tanto para bienes finales como para bienes intermedios.

Mediante los índices de precios, el INEGI genera la información contenida en este documento y la da a conocer con base en el Calendario de Difusión de Información Estadística y Geográfica y de Interés Nacional.

Para mayor detalle del diseño conceptual y metodológico del INPP, consúltese la página del INEGI: <https://www.inegi.org.mx/programas/inpp/2019/>. En la misma liga se pueden consultar los tabulados de resultados del índice, las series históricas y herramientas de análisis del indicador.

### **CERTIFICACIÓN ISO 9001:2015**

Los Índices Nacionales de Precios están certificados por MB Certification México, S.C., número de certificado MBC/01484/SGC con vigencia a diciembre de 2023. Mediante el Sistema de Gestión de la Calidad que cumple con el estándar internacional ISO 9001:2015/NMX-CC-9001-IMNC-2015.

