

Próxima publicación: 10 de diciembre de 2026

**En 2024, el personal ocupado de los transportes, correos y almacenamiento registró un crecimiento de 6.4 %**

- En remuneraciones, las mujeres tuvieron una mayor presencia en dos ramas: Servicios de intermediación para el transporte de carga (37.3 %) y Transporte aéreo regular (42.5 %).
- Los ingresos aumentaron en 12 ramas de transportes; destacó la del autotransporte de carga especializado, con 38.8 por ciento.
- En las ramas de transporte aéreo regular y transporte aéreo no regular, al menos la mitad del personal ocupado, tanto hombres como mujeres, contó con estudios de nivel superior.

El Instituto Nacional de Estadística y Geografía (INEGI) presenta los resultados de la Encuesta Anual de Transportes (EAT), serie 2018, con información referida a 2023 (cifras definitivas) y 2024 (cifras preliminares). Su propósito es generar información estadística básica que caracterice la estructura de operación de las actividades de transporte y los servicios directamente relacionados, como la mensajería y paquetería. Lo anterior, con el fin de brindar información en apoyo a la toma de decisiones y evaluación de la actividad económica.

## I. PERSONAL OCUPADO

En 2024, el personal ocupado creció en *transporte aéreo regular, no regular, por ferrocarril, autotransporte de carga general y especializado, en transporte colectivo urbano y suburbano de pasajeros de ruta fija, escolar y de personal, en los servicios de mensajería y paquetería foránea, servicios relacionados con el transporte por agua, carretera y servicios de almacenamiento*. En contraste, disminuyó en *servicios relacionados con el transporte aéreo y servicios de intermediación para el transporte de carga*. En conjunto, el empleo en los transportes, correos y almacenamiento muestra un avance moderado, con comportamientos muy distintos entre sectores (ver cuadro 1).

# ENCUESTA ANUAL DE TRANSPORTES (EAT)

12 de diciembre de 2025

Página 2/6

Cuadro 1  
**Personal ocupado**

2022 a 2024<sup>1/</sup>

(número de personas y variación porcentual)

Rama de actividad	Personal ocupado			Variación anual (porcentaje)	
	2022	2023	2024	2023	2024
Transporte aéreo regular	30 587	32 783	33 755	7.2	3.0
Transporte aéreo no regular	3 063	2 804	3 152	-8.5	12.4
Transporte por ferrocarril	14 043	14 355	16 538	2.2	15.2
Autotransporte de carga general	172 576	146 142	167 612	-15.3	14.7
Autotransporte de carga especializado	112 068	110 379	131 766	-1.5	19.4
Transporte colectivo urbano y suburbano de pasajeros de ruta fija	114 549	106 768	117 430	-6.8	10.0
Transporte colectivo foráneo de pasajeros de ruta fija	47 482	46 556	54 219	-2.0	16.5
Transporte escolar y de personal	24 534	24 997	30 798	1.9	23.2
Servicios relacionados con el transporte aéreo	31 155	33 940	33 542	8.9	-1.2
Servicios relacionados con el transporte por agua	13 806	13 336	14 143	-3.4	6.1
Servicios relacionados con el transporte por carretera	14 739	14 144	17 389	-4.0	22.9
Servicios de intermediación para el transporte de carga	235 799	211 416	175 198	-10.3	-17.1
Servicios de mensajería y paquetería foránea	39 684	41 433	45 562	4.4	10.0
Servicios de almacenamiento	37 612	31 625	42 421	-15.9	34.1

<sup>1/</sup> Las cifras de 2024 son preliminares.

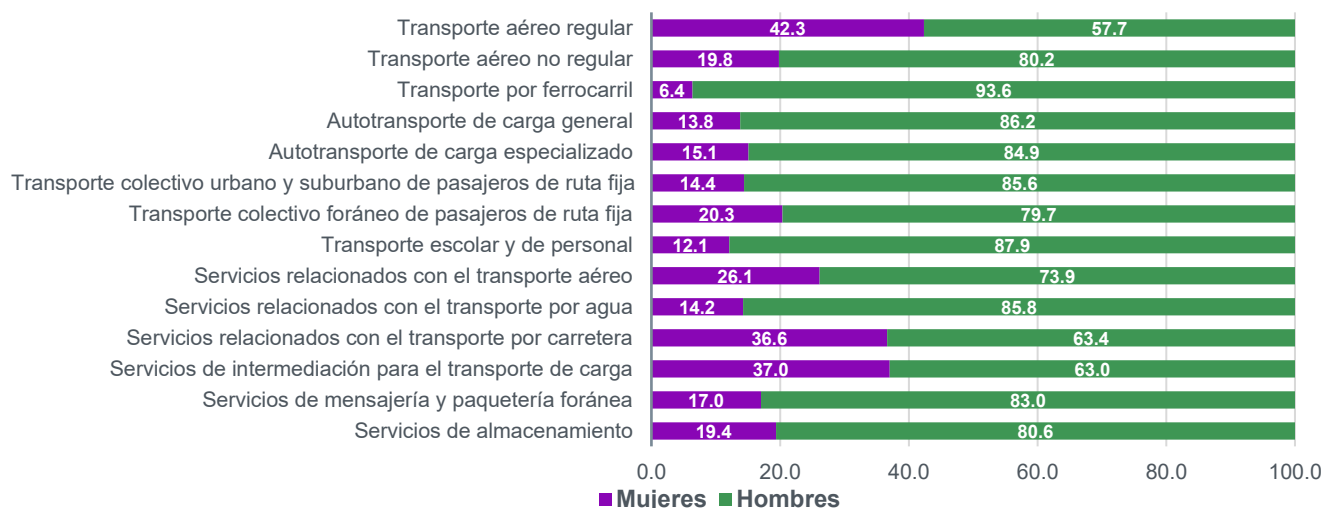
Fuente: INEGI. Encuesta Anual de Transportes (EAT), 2022, 2023 y 2024.

Los 14 dominios de estudio registraron una mayor participación de *hombres* en el personal ocupado. Destacó el *transporte por ferrocarril*, con 93.6 por ciento. En general, las *mujeres* tuvieron una menor actuación. Las ramas con mayor presencia de estas fueron *transporte aéreo regular* y *servicios de intermediación para el transporte de carga*, con 42.3 y 37.0 %, respectivamente (ver gráfica 1).

Gráfica 1  
**Distribución del personal ocupado, según sexo**

2024<sup>1/</sup>

(porcentaje)



<sup>1/</sup> Cifras preliminares.

Fuente: INEGI. Encuesta Anual de Transportes (EAT), 2024.

## ENCUESTA ANUAL DE TRANSPORTES (EAT)

12 de diciembre de 2025

Página 3/6

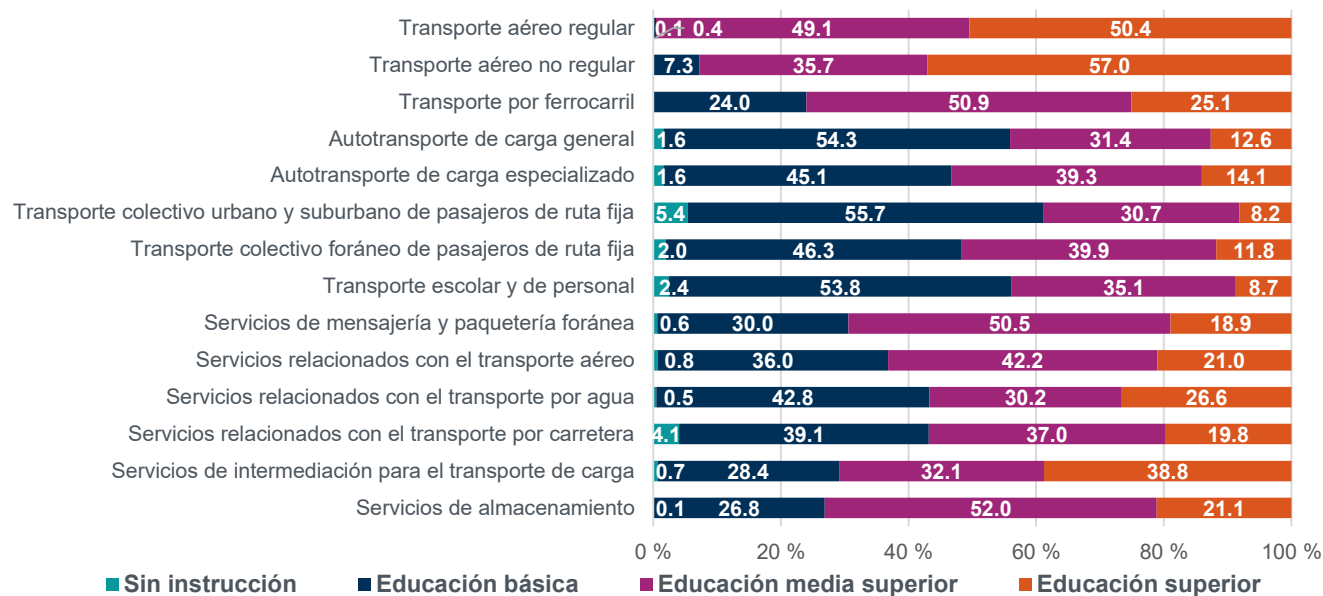
En nueve de 14 sectores, la mayoría del *personal ocupado* tenía *estudios de nivel medio superior o superior*. Esto se notó especialmente en el *transporte aéreo regular* y *transporte aéreo no regular*, tanto en *hombres* como en *mujeres* (ver gráficas 2 y 3).

Gráfica 2

### Distribución de personal dependiente de la razón social, hombres, según nivel de estudios

2024<sup>1/</sup>

(porcentaje)



<sup>1/</sup> Cifras preliminares.

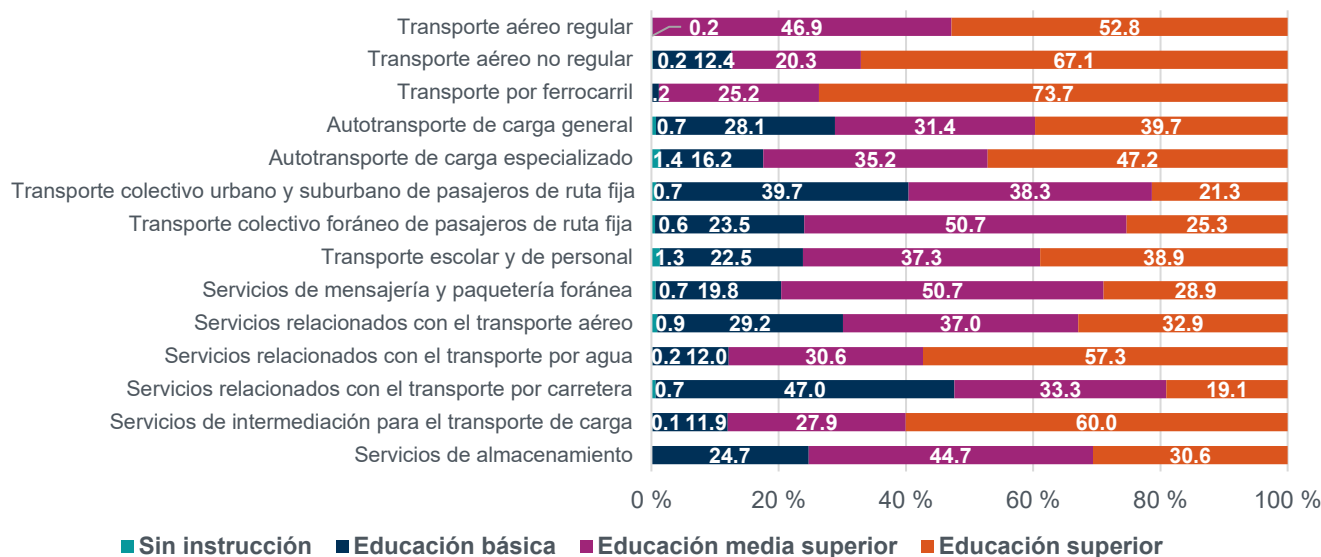
Fuente: INEGI. Encuesta Anual de Transportes (EAT), 2024.

## ENCUESTA ANUAL DE TRANSPORTES (EAT)

12 de diciembre de 2025

Página 4/6

Gráfica 3  
**Distribución de personal dependiente de la razón social, mujeres, según nivel de estudios 2024<sup>1/</sup>**  
(porcentaje)



<sup>1/</sup> Cifras preliminares.  
Fuente: INEGI. Encuesta Anual de Transportes (EAT), 2024.

## II. INGRESOS POR SUMINISTRO DE BIENES Y SERVICIOS

Se presentó un aumento en 12 ramas de actividad en 2024. El mayor crecimiento se observó en *autotransporte de carga especializado*, mientras que *servicios relacionados con el transporte por agua* y *autotransporte de carga general* tuvieron avances importantes. *Transporte aéreo regular* registró un incremento moderado, mientras que *servicios de intermediación para el transporte de carga* y *servicios de almacenamiento* registraron una disminución de menos de 5.0 % (ver cuadro 2).

Cuadro 2  
**Ingresos por suministro de bienes y servicios**  
2022 a 2024<sup>1/</sup>  
(millones de pesos corrientes y variación porcentual)

Rama de actividad	Ingresos			Variación anual (porcentaje)	
	2022	2023	2024	2023	2024
Transporte aéreo regular	191 536	202 100	236 018	5.5	16.8
Transporte aéreo no regular	16 741	16 406	16 411	-2.0	0.0
Transporte por ferrocarril	79 177	83 468	92 421	5.4	10.7
Autotransporte de carga general	236 736	211 871	265 366	-10.5	25.2
Autotransporte de carga especializado	162 360	182 694	253 531	12.5	38.8

<sup>1/</sup> Las cifras de 2024 son preliminares.  
Fuente: INEGI. Encuesta Anual de Transportes (EAT), 2022, 2023 y 2024.

Continúa

## ENCUESTA ANUAL DE TRANSPORTES (EAT)

12 de diciembre de 2025

Página 5/6

Rama de actividad	Ingresos			Variación anual (porcentaje)	
	2022	2023	2024	2023	2024
Transporte colectivo urbano y suburbano de pasajeros de ruta fija	59 388	56 405	62 458	-5.0	10.7
Transporte colectivo foráneo de pasajeros de ruta fija	46 693	50 123	57 702	7.3	15.1
Transporte escolar y de personal	19 594	21 122	24 903	7.8	17.9
Servicios relacionados con el transporte aéreo	67 273	74 485	90 451	10.7	21.4
Servicios relacionados con el transporte por agua	32 891	39 481	48 838	20.0	23.7
Servicios relacionados con el transporte por carretera	31 616	37 083	45 551	17.3	22.8
Servicios de intermediación para el transporte de carga	558 538	303 368	296 743	-45.7	-2.2
Servicios de mensajería y paquetería foránea	47 200	59 328	64 046	25.7	8.0
Servicios de almacenamiento	61 194	55 942	53 402	-8.6	-4.5

<sup>1/</sup> Las cifras de 2024 son preliminares.

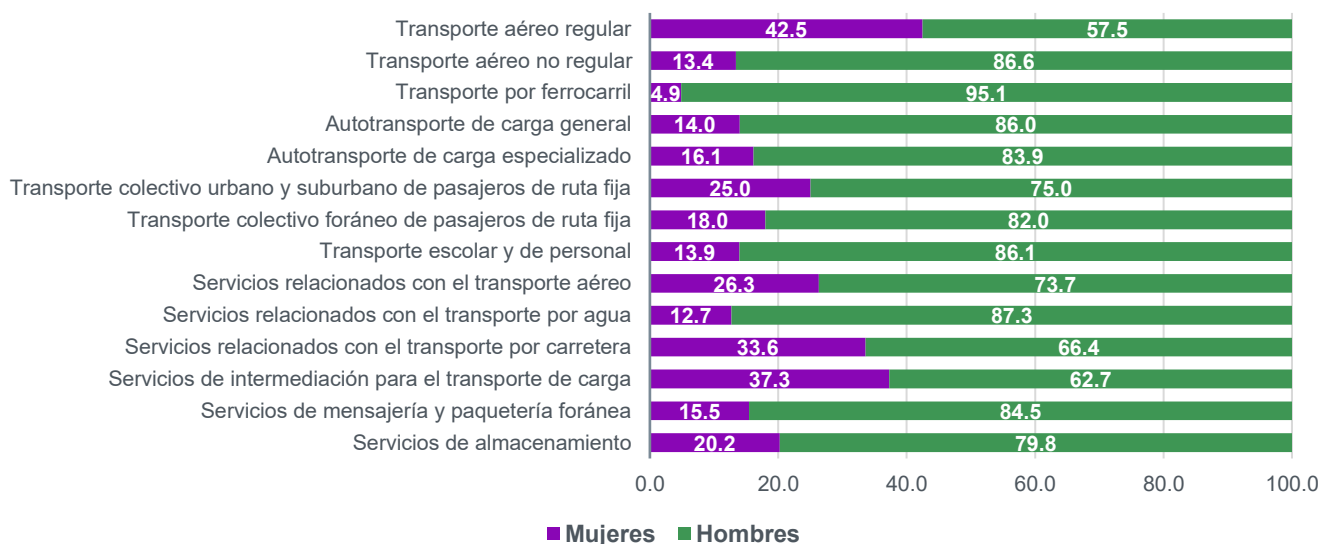
Fuente: INEGI. Encuesta Anual de Transportes (EAT), 2022, 2023 y 2024.

Concluye

### III. REMUNERACIONES

En todos los dominios de estudio, los *hombres* recibieron mayores remuneraciones. Destacó *transporte por ferrocarril*, con 95.1 por ciento. En cambio, las *mujeres* tuvieron mejores remuneraciones en el *transporte aéreo regular* y *servicios de intermediación para el transporte de carga*, con 42.5 y 37.3 %, respectivamente (ver gráfica 4).

Gráfica 4  
Distribución de las remuneraciones, según sexo  
2024<sup>1/</sup>  
(porcentaje)



<sup>1/</sup> Cifras preliminares.

Fuente: INEGI. Encuesta Anual de Transportes (EAT), 2024.

---

### Más información

---

Para consultas de medios y periodistas, escribir a [comunicacionsocial@inegi.org.mx](mailto:comunicacionsocial@inegi.org.mx) o llamar al teléfono (55) 52-78-10-00, extensiones 321034, 321134 y 321241. Dirección de Atención a Medios / Dirección General Adjunta de Comunicación. Para más detalles técnicos, consultar el [reporte de resultados](#).

*La información estadística y geográfica que genera el INEGI es un bien público y nos permite a todas y a todos tomar mejores decisiones. ¡Conócela, úsala y compártela!*

**INEGIINFORMA**